



# สถานการณ์โรคไข้เลือดออก

## เขตสุขภาพที่ 3



งานโรคติดต่อนำโดยแมลง



สำนักงานป้องกันควบคุมโรคที่ 3 จังหวัดนครสวรรค์



เบอร์โทร : 056-221822 ต่อ 151



E-mail : [vbd.dpc3@gmail.com](mailto:vbd.dpc3@gmail.com)

สัปดาห์ที่ 46  
ปี 2563

ข้อมูล ณ วันที่  
24 พฤศจิกายน 2563

# สถานการณ์

## ไข้เลือดออก

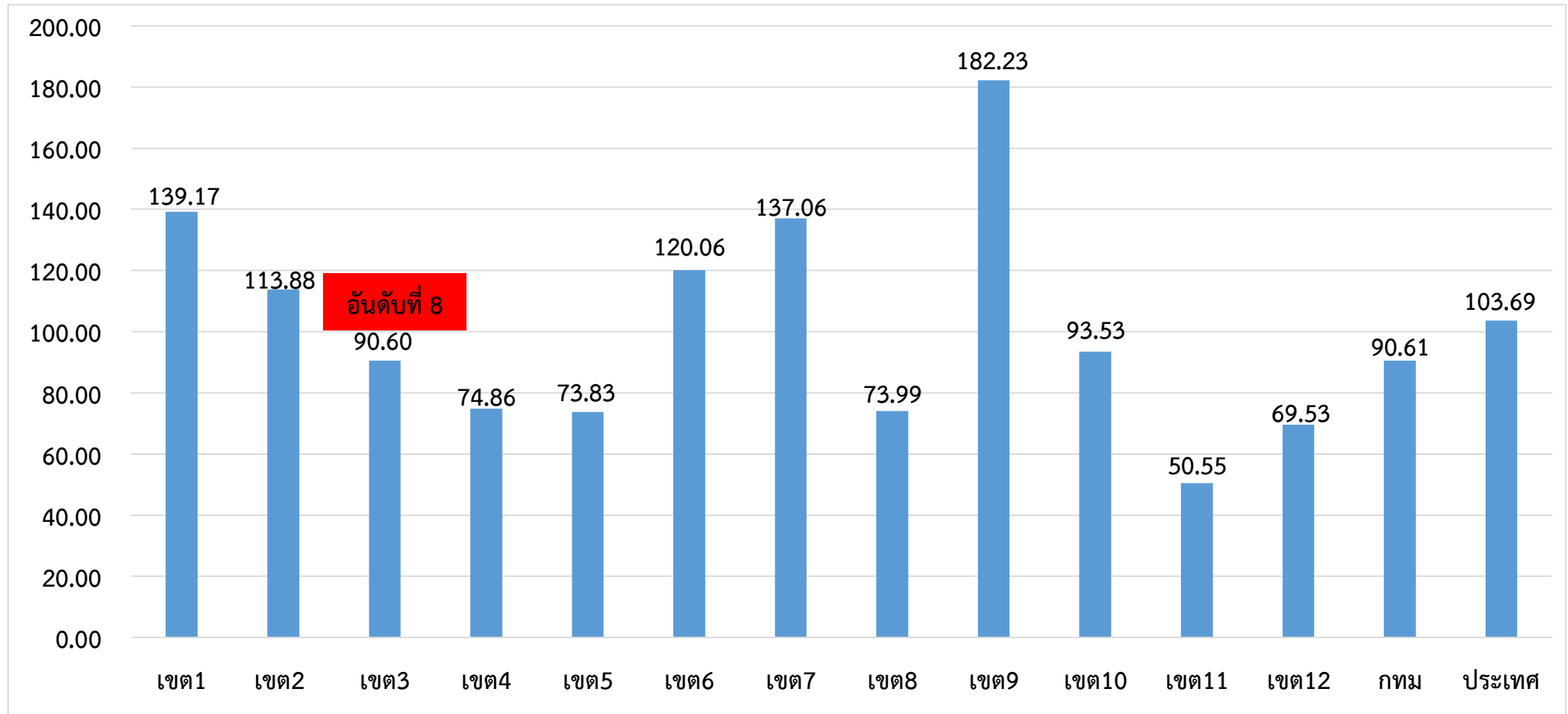
ระดับประเทศ	2563	2562	2561	2560	2559	2558
ป่วย(ราย)	68,750	119,046	76,936	47,847	57,425	132,721
ตาย(ราย)	49	126	103	58	55	116
อัตราป่วยต่อแสน	103.69	179.55	116.46	73.13	95.50	210.42
อัตราป่วยตาย%	0.07	0.11	0.13	0.12	0.09	0.09

มีรายงานผู้ป่วยเพิ่มขึ้นจากสัปดาห์ที่ผ่านมา 717 ราย  
ณ ช่วงเวลาเดียวกัน ปี 2563 มีรายงานผู้ป่วยน้อยกว่าปี 2562 ร้อยละ 42

ที่มา: รายงานกองโรคติดต่อฯ โดยแมลง ณ วันที่ 24 พ.ย. 2563

# สถานการณ์โรคไข้เลือดออก จำแนกรายเขตสุขภาพ ตั้งแต่วันที่ 1 มกราคม – 24 พฤศจิกายน 2563

อัตราป่วยต่อแสนประชากร



ที่มา: รายงาน 506 กองระบาดวิทยา ณ วันที่ 24 พ.ย. 2563

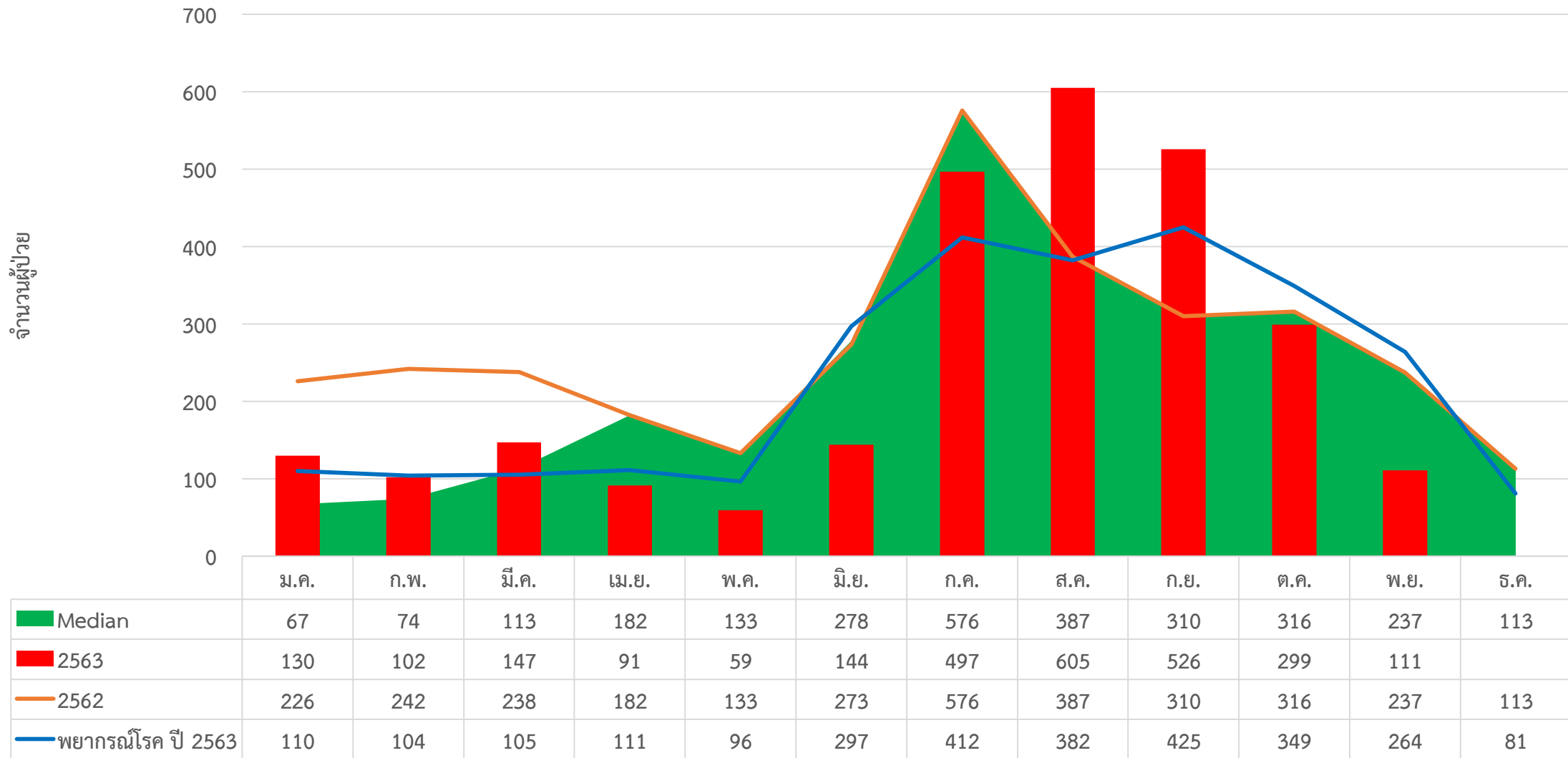
สัปดาห์ที่ 46  
ปี 2563

ข้อมูล ณ วันที่  
24 พฤศจิกายน 2563

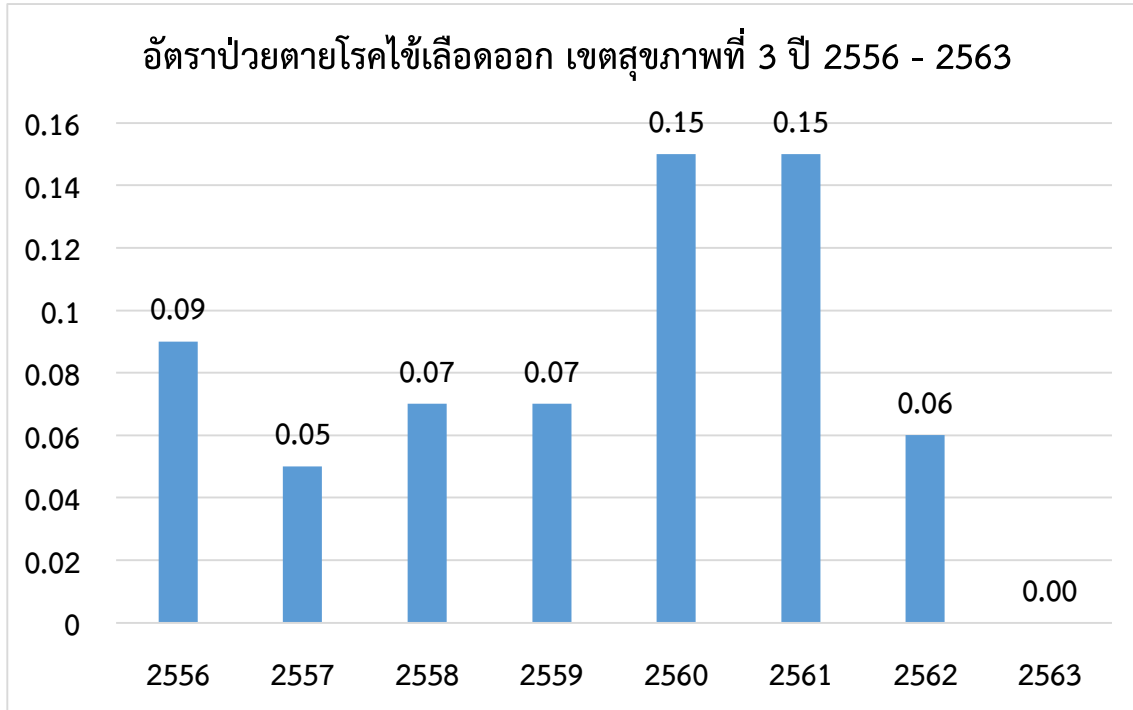
# สถานการณ์ ไข้เลือดออก

เขต 3	ป่วย(ราย)	ตาย(ราย)	อัตราป่วยต่อแสน	อัตราป่วยตาย(%)	ลำดับของประเทศ
ชัยนาท	705 (+6)	0	214.29	0.00	5
นครสวรรค์	1,113 (+20)	0	104.54	0.00	26
อุทัยธานี	238 (+3)	0	72.19	0.00	47
พิจิตร	363 (+0)	0	67.15	0.00	50
กำแพงเพชร	292 (+3)	0	40.08	0.00	68
<b>เขตสุขภาพ</b>	<b>2,711 (+32)</b>	<b>0</b>	<b>90.60</b>	<b>0.00</b>	<b>8</b>

## จำนวนผู้ป่วยใช้เลือดออกรายเดือน เขตสุขภาพที่ 3



## สถานการณ์การเสียชีวิตด้วยโรคไข้เลือดออก เขตสุขภาพที่ 3



### จำนวนผู้เสียชีวิตโรคไข้เลือดออกเขตสุขภาพที่ 3 ปี 2556 - 2563

จังหวัด	2556	2557	2558	2559	2560	2561	2562	2563
กำแพงเพชร	1	1	1	0	2	2	1	0
ชัยนาท	0	0	1	0	0	0	1	0
พิจิตร	0	0	0	1	1	2	0	0
นครสวรรค์	2	0	3	0	0	5	0	0
อุทัยธานี	1	0	0	0	0	0	0	0
<b>รวม</b>	<b>4</b>	<b>1</b>	<b>5</b>	<b>1</b>	<b>3</b>	<b>9</b>	<b>2</b>	<b>0</b>

อำเภอที่มีอัตราป่วยโรคไข้เลือดออกสูงสุด 10 อันดับแรก  
ใน 4 สัปดาห์ล่าสุด (สัปดาห์ที่ 42 – 45 ปี 63)

อันดับ	จังหวัด	อำเภอ	จำนวน ผู้ป่วย	อัตราป่วยต่อ ประชากร 100,000 คน
1	นครสวรรค์	เมืองนครสวรรค์	70	28.64
2	นครสวรรค์	ไพศาลี	19	26.48
3	นครสวรรค์	ตากฟ้า	7	17.27
4	นครสวรรค์	พยุหะคีรี	9	14.59
5	นครสวรรค์	ชุมแสง	8	12.37
6	กำแพงเพชร	ลานกระบือ	4	9.30
7	พิจิตร	ทับคล้อ	4	9.14
8	อุทัยธานี	เมืองอุทัยธานี	4	7.94
9	นครสวรรค์	ท่าตะโก	5	7.47
10	พิจิตร	โพธิ์ประทับช้าง	3	6.78

ที่มา : โปรแกรมทันรระบาด ณ วันที่ 17 พ.ย. 2563

อำเภอที่มีอัตราป่วยโรคไข้เลือดออกสูงสุด 10 อันดับแรก  
ใน 4 สัปดาห์ล่าสุด (สัปดาห์ที่ 43 – 46 ปี 63)

อันดับ	จังหวัด	อำเภอ	จำนวน ผู้ป่วย	อัตราป่วยต่อ ประชากร 100,000 คน
1	นครสวรรค์	เมืองนครสวรรค์	65	26.59
2	นครสวรรค์	ตากฟ้า	10	24.67
3	นครสวรรค์	ไพศาลี	14	19.51
4	อุทัยธานี	เมืองอุทัยธานี	7	13.89
5	นครสวรรค์	พยุหะคีรี	8	12.97
6	นครสวรรค์	ชุมแสง	7	10.82
7	ชัยนาท	เมืองชัยนาท	7	9.89
8	นครสวรรค์	ท่าตะโก	5	7.47
9	ชัยนาท	มโนรมย์	2	6.12
10	นครสวรรค์	เก้าเลี้ยว	2	5.77

ที่มา : โปรแกรมทันรระบาด ณ วันที่ 24 พ.ย. 2563

อำเภอที่มีอัตราป่วยสะสมโรคไข้เลือดออกสูงสุด 10 อันดับแรก  
(สัปดาห์ที่ 45)

อันดับ	จังหวัด	อำเภอ	จำนวนผู้ป่วยสะสม	อัตราป่วยสะสมต่อประชากรแสนคน
1	ชัยนาท	สรรคบุรี	320	450.84
2	พิจิตร	สากเหล็ก	64	264.91
3	อุทัยธานี	เมือง	129	247.03
4	ชัยนาท	วัดสิงห์	59	215.71
5	อุทัยธานี	หนองขาหย่าง	25	153.83
6	ชัยนาท	เมือง	116	151.16
7	ชัยนาท	มโนรมย์	52	147.62
8	นครสวรรค์	ลาดยาว	134	144.66
9	พิจิตร	วังทรายพูน	36	141.88
10	ชัยนาท	สรรพยา	63	126.28

หมายเหตุ ข้อมูลเป็นของสัปดาห์ที่ 44

ที่มา: รายงาน 506 สคร.3 ณ 17 พ.ย. 2563

อำเภอที่มีอัตราป่วยสะสมโรคไข้เลือดออกสูงสุด 10 อันดับแรก  
(สัปดาห์ที่ 46)

อันดับ	จังหวัด	อำเภอ	จำนวนผู้ป่วยสะสม	อัตราป่วยสะสมต่อประชากรแสนคน
1	ชัยนาท	สรรคบุรี	320	450.84
2	พิจิตร	สากเหล็ก	64	264.91
3	อุทัยธานี	เมือง	129	247.03
4	ชัยนาท	วัดสิงห์	59	215.71
5	ชัยนาท	เมือง	119	155.07
6	อุทัยธานี	หนองขาหย่าง	25	153.83
7	ชัยนาท	มโนรมย์	53	150.46
8	นครสวรรค์	ลาดยาว	135	145.73
9	พิจิตร	วังทรายพูน	36	141.88
10	นครสวรรค์	เมือง	354	140.74

ที่มา: รายงาน 506 สคร.3 ณ วันที่ 24 พ.ย. 2563



จังหวัดที่มีอัตราป่วยสะสมสูงสุด 10 อันดับแรก ในช่วง 4 สัปดาห์ที่ผ่านมา  
( 18 ตุลาคม – 14 พฤศจิกายน 2563 )

อันดับ	จังหวัด	จำนวนป่วย(ราย)	อัตราป่วย (ต่อแสนประชากร)
1	แม่ฮ่องสอน	89	31.69
2	ชลบุรี	208	13.66
3	นครสวรรค์	143	13.43
4	กรุงเทพฯ	591	10.41
5	นครปฐม	87	9.52
6	เชียงใหม่	157	8.94
7	สุพรรณบุรี	75	8.82
8	นนทบุรี	90	7.27
9	ชุมพร	34	6.66
10	ราชบุรี	56	6.42

หมายเหตุ ข้อมูลในช่วงสัปดาห์ล่าสุดอาจมีความล่าช้าของการรายงาน จึงไม่นำข้อมูลมาใช้ในการวิเคราะห์

ที่มา: กองโรคติดต่อฯ โดยแมลง วันที่ 24 พ.ย. 2563



# เป้าหมายลดโรคไข้เลือดออก เขตสุขภาพ ที่ 3

	ปี 2560	ปี 2561	ปี 2562	ปี 2563	ปี 2564
เป้าหมาย: ลดอัตราป่วยโรค ไข้เลือดออก	ไม่น้อยกว่า ร้อยละ 16 ของค้ำชยฐาน ย้อนหลัง 5 ปี (พ.ศ.2555-2559)	ไม่น้อยกว่า ร้อยละ 10 ของค้ำชยฐาน ย้อนหลัง 5 ปี (พ.ศ.2556-2560)	ไม่น้อยกว่า ร้อยละ 15 ของค้ำชยฐาน ย้อนหลัง 5 ปี (พ.ศ.2557-2561)	ไม่น้อยกว่า ร้อยละ 20 ของค้ำชยฐาน ย้อนหลัง 5 ปี (พ.ศ.2558-2562)	ไม่น้อยกว่า ร้อยละ 25 ของค้ำชยฐาน ย้อนหลัง 5 ปี (พ.ศ.2559-2563)
ค้ำชยฐานย้อนหลัง5ปี	154.25	68.74	68.74	107.83	
ค่าเป้าหมาย	129.57	61.87	58.43	86.27	
ผลงาน	64.57	197.42	107.80	90.60	
เป้าหมาย: อัตราป่วยตาย	ร้อยละ 0.10	ไม่เกินร้อยละ 0.11	ไม่เกินร้อยละ 0.10	ไม่เกินร้อยละ 0.10	ไม่เกินร้อยละ 0.10
ผลงาน	0.15	0.15	0.06	0.00	



# เป้าหมายลดโรคไข้เลือดออก เขตสุขภาพ ที่ 3 ปี2563

	เขต3	ชัยนาท	นครสวรรค์	อุทัยธานี	พิจิตร	กำแพงเพชร
เป้าหมาย: ลดอัตราป่วยโรค ไข้เลือดออก	ไม่น้อยกว่าร้อยละ 20 ของค้ำมัธยฐานย้อนหลัง 5 ปี (พ.ศ.2558-2562)					
ไม่น้อยกว่า ร้อยละ 20 ของค้ำมัธยฐานย้อนหลัง 5 ปี (พ.ศ.2558-2562)	107.83	59.08	131.35	188.42	102.27	68.42
ค่าเป้าหมาย	86.27	47.27	105.08	150.74	81.82	54.74
ผลงาน	90.60	214.29	104.54	72.19	67.15	40.08
เป้าหมาย: อัตราป่วยตาย	อัตราป่วยตาย ไม่เกินร้อยละ 0.10					
ผลงาน	0.00	0.00	0.00	0.00	0.00	0.00

**Thank you**

