



กรมควบคุมโรค  
Department of Disease Control

# รายงานเฝ้าระวังโรคไข้เลือดออกประจำสัปดาห์ เขตสุขภาพที่ 3

ประจำสัปดาห์ที่ 43 วันที่ 25 – 31 ตุลาคม 2563

กลุ่มระบาดวิทยาและข่าวกรอง สำนักงานป้องกันควบคุมโรคที่ 3 จังหวัดนครสวรรค์  
โทร. 056-221822 ต่อ 114 โทรสาร 056-226620 e-mail : epid8@yahoo.com

## สถานการณ์โรคไข้เลือดออกปี 2563 ภาพรวมประเทศไทย

สถานการณ์โรคไข้เลือดออก ปี 2563 ในภาพรวมทั้งประเทศ (ตั้งแต่วันที่ 1 มกราคม – 31 ตุลาคม 2563) มีรายงานผู้ป่วยสะสม จำนวน 66,396 ราย (อัตราป่วยเท่ากับ 100.14 ต่อประชากรแสนคน) มีรายงานผู้ป่วยเสียชีวิต 47 ราย อัตราตายเท่ากับ 0.07 ต่อประชากรแสนคน อัตราป่วยตาย ร้อยละ 0.07 ภาคที่มีอัตราป่วยสูงสุด คือ ภาคตะวันออกเฉียงเหนือ (อัตราป่วยเท่ากับ 124.44 ต่อประชากรแสนคน) รองลงมา คือ ภาคเหนือ (อัตราป่วยเท่ากับ 113.69 ต่อประชากรแสนคน) ภาคกลาง (อัตราป่วยเท่ากับ 86.81 ต่อประชากรแสนคน) และภาคใต้ (อัตราป่วยเท่ากับ 58.22 ต่อประชากรแสนคน) ตามลำดับ (ตารางที่ 1)

### ตารางที่ 1 การจัดลำดับภูมิภาค ปี 2563 ตามอัตราป่วยสะสม ประเทศไทย

ลำดับที่	ภาค	จำนวนป่วย	จำนวนตาย	อัตราป่วย/พช.แสนคน	อัตราตาย/พช.แสนคน	อัตราป่วยตาย	ประชากร
1	ภาคตะวันออกเฉียงเหนือ	27,380	13	124.44	0.06	0.05	22,002,359
2	ภาคเหนือ	13,765	11	113.69	0.09	0.08	12,107,035
3	ภาคกลาง	19,763	17	86.81	0.07	0.09	22,764,960
4	ภาคใต้	5,488	6	58.22	0.06	0.11	9,426,888

แหล่งข้อมูล...ข้อมูลจากกองระบาดวิทยา กรมควบคุมโรค กระทรวงสาธารณสุข ณ วันที่ 3 พฤศจิกายน 2563

เขตสุขภาพที่มีอัตราป่วยสูงสุด 3 อันดับแรก คือ **เขตสุขภาพที่ 9** (อัตราป่วยเท่ากับ 179.04 ต่อประชากรแสนคน) รองลงมา คือ **เขตสุขภาพที่ 7** (อัตราป่วยเท่ากับ 135.73 ต่อประชากรแสนคน) และ**เขตสุขภาพที่ 1** (อัตราป่วยเท่ากับ 134.54 ต่อประชากรแสนคน) ตามลำดับ เมื่อพิจารณาเขตสุขภาพในภาคเหนือ พบว่า**เขตสุขภาพที่ 1** มีอัตราป่วยเท่ากับ 134.54 ต่อประชากรแสนคน (เป็นอันดับที่ 3 ของประเทศ) **เขตสุขภาพที่ 2** มีอัตราป่วยเท่ากับ 111.47 ต่อประชากรแสนคน (เป็นอันดับที่ 5 ของประเทศ) และ **เขตสุขภาพที่ 3** มีอัตราป่วยเท่ากับ 85.88 ต่อประชากรแสนคน (เป็นอันดับที่ 7 ของประเทศ) (ตารางที่ 2)

ตารางที่ 2 ลำดับเขตสุขภาพ ปี 2563 ตามอัตราป่วยสะสม ประเทศไทย

เขตสุขภาพ	ลำดับที่ของประเทศไทย														
	ลำดับที่ 43			ลำดับที่ 42			ลำดับที่ 41			ลำดับที่ 40			ลำดับที่ 39		
	ลำดับ	อัตราป่วยสะสม	จำนวนตายสะสม	ลำดับ	อัตราป่วยสะสม	จำนวนตายสะสม	ลำดับ	อัตราป่วยสะสม	จำนวนตายสะสม	ลำดับ	อัตราป่วยสะสม	จำนวนตายสะสม	ลำดับ	อัตราป่วยสะสม	จำนวนตายสะสม
1	3	134.54	5	3	131.72	5	3	129.18	5	3	127.36	5	3	125.01	5
2	5	111.47	6	5	109.82	6	5	108.38	6	5	107.38	6	5	104.37	6
3	7	85.88	0	7	83.91	0	7	81.94	0	7	79.23	0	7	76.53	0
4	10	70.31	8	10	68.83	8	10	65.73	8	11	63.82	8	11	61.65	7
5	11	69.06	1	12	65.02	1	12	62.93	1	12	60.51	0	12	57.15	0
6	4	115.48	8	4	113.03	8	4	110.86	9	4	111.98	8	4	108.68	7
7	2	135.73	4	2	135.26	4	2	134.66	4	2	133.84	4	2	132.81	4
8	9	73.50	5	8	73.10	5	9	69.72	3	9	69.29	3	9	69.05	3
9	1	179.04	3	1	177.48	2	1	175.95	2	1	175.50	2	1	172.07	2
10	6	93.22	1	6	92.55	1	6	91.64	1	6	90.86	1	6	86.61	1
11	13	48.45	0	13	48.22	0	13	47.26	0	13	46.59	0	13	46.14	0
12	12	67.01	6	11	66.31	6	11	65.36	6	10	63.89	6	10	62.52	6
13	8	81.17	0	9	72.77	0	8	72.77	0	8	72.77	0	8	70.04	0

แหล่งข้อมูล...ข้อมูลจากกองระบาดวิทยา กรมควบคุมโรค กระทรวงสาธารณสุข ณ วันที่ 3 พฤศจิกายน 2563

จังหวัดในเขตสุขภาพที่ 3 ปี 2563

จังหวัด	ลำดับที่ของประเทศไทย														
	ลำดับที่ 43			ลำดับที่ 42			ลำดับที่ 41			ลำดับที่ 40			ลำดับที่ 39		
	ลำดับ	อัตราป่วยสะสม	จำนวนตายสะสม	ลำดับ	อัตราป่วยสะสม	จำนวนตายสะสม	ลำดับ	อัตราป่วยสะสม	จำนวนตายสะสม	ลำดับ	อัตราป่วยสะสม	จำนวนตายสะสม	ลำดับ	อัตราป่วยสะสม	จำนวนตายสะสม
ชัยนาท	5	209.12	0	5	209.12	0	5	207.91	0	5	201.22	0	5	196.36	0
นครสวรรค์	30	95.24	0	30	90.83	0	31	87.16	0	31	83.88	0	32	79.27	0
อุทัยธานี	46	69.76	0	45	69.76	0	46	67.64	0	44	66.43	0	43	65.52	0
พิจิตร	50	65.11	0	50	63.82	0	50	62.71	0	50	61.04	0	50	58.64	0
กำแพงเพชร	67	39.26	0	67	38.57	0	66	38.16	0	66	36.65	0	64	36.65	0

แหล่งข้อมูล...ข้อมูลจากกองระบาดวิทยา กรมควบคุมโรค กระทรวงสาธารณสุข ณ วันที่ 3 พฤศจิกายน 2563

จังหวัดที่มีอัตราป่วยสูงสุด 3 อันดับแรก คือ **จังหวัดแม่ฮ่องสอน** (อัตราป่วยเท่ากับ 529.87 ต่อประชากรแสนคน) รองลงมา คือ **จังหวัดระยอง** (อัตราป่วยเท่ากับ 332.65 ต่อประชากรแสนคน) และ **จังหวัดนครราชสีมา** (อัตราป่วยเท่ากับ 230.74 ต่อประชากรแสนคน) เมื่อพิจารณาจังหวัดในเขตสุขภาพที่ 3 พบว่า **จังหวัดชัยนาท** มีอัตราป่วยเท่ากับ 209.12 ต่อประชากรแสนคน (เป็นอันดับที่ 5 ของประเทศ) รองลงมา คือ **จังหวัดนครสวรรค์** มีอัตราป่วยเท่ากับ 95.24 ต่อประชากรแสนคน (เป็นอันดับที่ 30 ของประเทศ) **จังหวัดอุทัยธานี** มีอัตราป่วยเท่ากับ 69.76 ต่อประชากรแสนคน (เป็นอันดับที่ 46 ของประเทศ) **จังหวัดพิจิตร** มีอัตราป่วยเท่ากับ 65.11 ต่อประชากรแสนคน (เป็นอันดับที่ 50 ของประเทศ) และ **จังหวัดกำแพงเพชร** มีอัตราป่วยเท่ากับ 39.26 ต่อประชากรแสนคน (เป็นอันดับที่ 67 ของประเทศ) (ตารางที่ 3)

ตารางที่ 3 การจัดลำดับจังหวัด 5 อันดับแรกของประเทศไทย และจังหวัดในเขตสุขภาพที่ 3 ปี 2563 ตามอัตราป่วยสะสม

ลำดับที่	จังหวัด	จำนวนป่วย	จำนวนตาย	อัตราป่วย/ปชกแสนคน	อัตราตาย/ปชกแสนคน	อัตราป่วยตาย(ร้อยละ)	ประชากร
1	แม่ฮ่องสอน	1,488	1	529.87	0.36	0.07	280,826
2	ระยอง	2,386	2	332.65	0.28	0.08	717,276
3	นครราชสีมา	6,098	3	230.74	0.11	0.05	2,642,815
4	ชัยภูมิ	2,490	0	218.60	0.00	0.00	1,139,067
5	ชัยนาท	688	0	209.12	0.00	0.00	328,993

แหล่งข้อมูล...ข้อมูลจากกองระบาดวิทยา กรมควบคุมโรค กระทรวงสาธารณสุข ณ วันที่ 3 พฤศจิกายน 2563

#### จังหวัดในเขตสุขภาพที่ 3

ลำดับที่	จังหวัด	จำนวนป่วย	จำนวนตาย	อัตราป่วย/ปชกแสนคน	อัตราตาย/ปชกแสนคน	อัตราป่วยตาย(ร้อยละ)	ประชากร
5	ชัยนาท	688	0	209.12	0.00	0.00	328,993
30	นครสวรรค์	1,014	0	95.24	0.00	0.00	1,064,649
46	อุทัยธานี	230	0	69.76	0.00	0.00	329,688
50	พิจิตร	352	0	65.11	0.00	0.00	540,620
67	กำแพงเพชร	286	0	39.26	0.00	0.00	728,470

แหล่งข้อมูล...ข้อมูลจากกองระบาดวิทยา กรมควบคุมโรค กระทรวงสาธารณสุข ณ วันที่ 3 พฤศจิกายน 2563

#### สถานการณ์โรคไข้เลือดออกปี 2563 เขตสุขภาพที่ 3 จำแนกรายจังหวัด

สถานการณ์โรคไข้เลือดออก ปี 2563 สัปดาห์ที่ 43 (วันที่ 25 - 31 ตุลาคม 2563) จากรายงาน 506 สำนักงานป้องกันควบคุมโรคที่ 3 จังหวัดนครสวรรค์ พบว่ามีรายงานผู้ป่วยสะสม (วันที่ 5 มกราคม - 31 ตุลาคม 2563) จำนวน 2,566 ราย คิดเป็นอัตราป่วยเท่ากับ 83.77 ต่อประชากรแสนคน ไม่มีรายงานผู้ป่วยเสียชีวิต เมื่อจำแนกข้อมูลรายจังหวัด พบว่า จังหวัดที่มีอัตราป่วยมากที่สุด คือ **จังหวัดชัยนาท** มีอัตราป่วยเท่ากับ 193.87 ต่อประชากรแสนคน รองลงมาได้แก่ **จังหวัดนครสวรรค์** มีอัตราป่วยเท่ากับ 92.29 ต่อประชากรแสนคน **จังหวัดอุทัยธานี** มีอัตราป่วยเท่ากับ 69.12 ต่อประชากรแสนคน **จังหวัดพิจิตร** มีอัตราป่วยเท่ากับ 63.18 ต่อประชากรแสนคน และ **จังหวัดกำแพงเพชร** มีอัตราป่วยเท่ากับ 39.72 ต่อประชากรแสนคน (ตารางที่ 4)

ตารางที่ 4 อัตราป่วยและตายโรคไข้เลือดออก จังหวัดในเขตสุขภาพที่ 3 จำแนกรายจังหวัด สัปดาห์ที่ 43

ลำดับ	จังหวัด	ประชากร	จำนวนป่วยสัปดาห์ที่ 43			อัตราต่อประชากรแสนคน		อัตราป่วยตาย	จำนวนป่วยสัปดาห์ย้อนหลัง					
			ป่วยสะสม	ป่วย	ตายสะสม	ป่วย	ตาย		สัปดาห์ที่ 42		สัปดาห์ที่ 41		สัปดาห์ที่ 40	
									สะสม	ป่วย	สะสม	ป่วย	สะสม	ป่วย
1	ชัยนาท	354,366	687	0	0	193.87	0.00	0.00	687	0	687	6	681	17
2	นครสวรรค์	1,097,655	1,013	18	0	92.29	0.00	0.00	995	38	957	45	912	53
3	อุทัยธานี	326,975	226	1	0	69.12	0.00	0.00	225	0	225	1	224	6
4	พิจิตร	554,006	350	0	0	63.18	0.00	0.00	350	6	344	4	340	8
5	กำแพงเพชร	730,158	290	3	0	39.72	0.00	0.00	287	6	281	6	275	6
<b>รวมเขตสุขภาพที่ 3</b>		<b>3,063,160</b>	<b>2,566</b>	<b>22</b>	<b>0</b>	<b>83.77</b>	<b>0.00</b>	<b>0.00</b>	<b>2,544</b>	<b>50</b>	<b>2,494</b>	<b>62</b>	<b>2,432</b>	<b>90</b>

แหล่งข้อมูล : จากรายงาน 506 สำนักงานป้องกันควบคุมโรคที่ 3 นครสวรรค์ ข้อมูล ณ วันที่ 3 พฤศจิกายน 2563

ข้อมูลประชากร จากสำนักงานสาธารณสุขจังหวัดในเขตสุขภาพที่ 3

### สถานการณ์โรคไข้เลือดออก ปี 2563 จำแนกรายอำเภอ 10 อันดับแรก

สถานการณ์โรคไข้เลือดออก ปี 2563 เมื่อจำแนกรายอำเภอ 10 อันดับแรกในเขตสุขภาพที่ 3 พบว่า อ.สรรคบุรี (จ.ชัยนาท) มีอัตราป่วยเท่ากับ 443.80 ต่อประชากรแสนคน รองลงมาได้แก่ อ.สากเหล็ก (จ.พิจิตร) มีอัตราป่วยเท่ากับ 260.77 ต่อประชากรแสนคน อ.เมือง (จ.อุทัยธานี) มีอัตราป่วยเท่ากับ 241.29 ต่อประชากรแสนคน อ.วัดสิงห์ (จ.ชัยนาท) มีอัตราป่วยเท่ากับ 215.71 ต่อประชากรแสนคน อ.หนองขาหย่าง (จ.อุทัยธานี) มีอัตราป่วยเท่ากับ 153.83 ต่อประชากรแสนคน อ.เมือง (จ.ชัยนาท) มีอัตราป่วยเท่ากับ 149.85 ต่อประชากรแสนคน อ.มโนรมย์ (จ.ชัยนาท) มีอัตราป่วยเท่ากับ 144.78 ต่อประชากรแสนคน อ.ลาดยาว (จ.นครสวรรค์) มีอัตราป่วยเท่ากับ 144.66 ต่อประชากรแสนคน อ.วังทรายพูน (จ.พิจิตร) มีอัตราป่วยเท่ากับ 141.88 ต่อประชากรแสนคน และ อ.สรรพยา (จ.ชัยนาท) มีอัตราป่วยเท่ากับ 126.28 ต่อประชากรแสนคน (ตารางที่ 5)

ตารางที่ 5 อัตราป่วยและตายโรคไข้เลือดออกจำแนกรายอำเภอ 10 อันดับแรกในเขตสุขภาพที่ 3 สัปดาห์ที่ 43

ลำดับ	อำเภอ	จังหวัด	ประชากร	จำนวนป่วยสัปดาห์ที่ 43			อัตราต่อประชากรแสนคน		อัตราป่วยตาย	จำนวนป่วยสัปดาห์ย้อนหลัง					
				ป่วยสะสม	ป่วย	ตาย	ป่วย	ตาย		สัปดาห์ที่ 42		สัปดาห์ที่ 41		สัปดาห์ที่ 40	
										สะสม	ป่วย	สะสม	ป่วย	สะสม	ป่วย
1	สรรคบุรี	ชัยนาท	70,978	315	0	0	443.80	0.00	0.00	315	0	315	1	314	5
2	สากเหล็ก	พิจิตร	24,159	63	0	0	260.77	0.00	0.00	63	0	63	0	63	1
3	เมือง	อุทัยธานี	52,220	126	1	0	241.29	0.00	0.00	125	0	125	0	125	4
4	วัดสิงห์	ชัยนาท	27,352	59	0	0	215.71	0.00	0.00	59	0	59	2	57	1
5	หนองขาหย่าง	อุทัยธานี	16,252	25	0	0	153.83	0.00	0.00	25	0	25	0	25	0
6	เมือง	ชัยนาท	76,741	115	0	0	149.85	0.00	0.00	115	0	115	0	115	3
7	มโนรมย์	ชัยนาท	35,226	51	0	0	144.78	0.00	0.00	51	0	51	0	51	2
8	ลาดยาว	นครสวรรค์	92,634	134	1	0	144.66	0.00	0.00	133	3	130	2	128	4
9	วังทรายพูน	พิจิตร	25,374	36	0	0	141.88	0.00	0.00	36	1	35	0	35	0
10	สรรพยา	ชัยนาท	49,888	63	0	0	126.28	0.00	0.00	63	0	63	0	63	3

แหล่งข้อมูล : จากรายงาน 506 สำนักงานป้องกันควบคุมโรคที่ 3 นครสวรรค์ ข้อมูล ณ วันที่ 3 พฤศจิกายน 2563

ข้อมูลประชากร จากสำนักงานสาธารณสุขจังหวัดในเขตสุขภาพที่ 3

## แนวโน้มโรคไข้เลือดออก ปี 2563 ที่น่าสนใจ

สถานการณ์โรคไข้เลือดออก ณ สัปดาห์ที่ 43 พอสรุปสถานการณ์โรคได้ดังนี้

- อำเภอที่มีอัตราป่วยสะสมสูงสุดในแต่ละจังหวัด อ.สรรคบุรี (จ.ชัยนาท) อ.ลาดยาว (จ.นครสวรรค์) อ.เมือง (จ.อุทัยธานี) อ.สากเหล็ก (จ.พิจิตร) และ อ.เมือง (จ.กำแพงเพชร) (ตารางที่ 6-10)
- พบอำเภอที่มีรายงานผู้ป่วยเพิ่มขึ้นในช่วง 3 – 4 สัปดาห์ติดต่อกัน ย้อนหลังจากสัปดาห์ที่ 43 ได้แก่ อ.ลาดยาว อ.เมือง อ.พยุหะคีรี อ.ไพศาลี อ.ตาคลี (จ.นครสวรรค์) อ.เมือง (จ.กำแพงเพชร)

ตารางที่ 6 อัตราป่วยและตายโรคไข้เลือดออก จังหวัดชัยนาท จำแนกรายอำเภอ สัปดาห์ที่ 43

ลำดับ	อำเภอ	ประชากร	สัปดาห์ที่ 43			อัตราต่อประชากร.แสนคน		อัตราป่วยตาย	จำนวนป่วยสัปดาห์ย้อนหลัง					
			ป่วยสะสม	ป่วย	ตายสะสม	ป่วย	ตาย		สัปดาห์ที่ 42		สัปดาห์ที่ 41		สัปดาห์ที่ 40	
									สะสม	ป่วย	สะสม	ป่วย	สะสม	ป่วย
1	สรรคบุรี	70,978	315	0	0	443.80	0.00	0.00	315	0	315	1	314	5
2	วัดสิงห์	27,352	59	0	0	215.71	0.00	0.00	59	0	59	2	57	1
3	เมือง	76,741	115	0	0	149.85	0.00	0.00	115	0	115	0	115	3
4	มโนรมย์	35,226	51	0	0	144.78	0.00	0.00	51	0	51	0	51	2
5	สรรพยา	49,888	63	0	0	126.28	0.00	0.00	63	0	63	0	63	3
6	หันคา	57,350	63	0	0	109.85	0.00	0.00	63	0	63	2	61	2
7	หนองมะโมง	19,674	13	0	0	66.08	0.00	0.00	13	0	13	1	12	1
8	เนินขาม	17,157	8	0	0	46.63	0.00	0.00	8	0	8	0	8	0
<b>รวม</b>		<b>354,366</b>	<b>687</b>	<b>0</b>	<b>0</b>	<b>193.87</b>	<b>0.00</b>	<b>0.00</b>	<b>687</b>	<b>0</b>	<b>687</b>	<b>6</b>	<b>681</b>	<b>17</b>

แหล่งข้อมูล : จากรายงาน 506 สำนักงานป้องกันควบคุมโรคที่ 3 นครสวรรค์ ข้อมูล ณ วันที่ 3 พฤศจิกายน 2563

ข้อมูลประชากร จากสำนักงานสาธารณสุขจังหวัดชัยนาท

ตารางที่ 7 อัตราป่วยและตายโรคไข้เลือดออก จังหวัดนครสวรรค์ จำแนกรายอำเภอ สัปดาห์ที่ 43

ลำดับ	อำเภอ	ประชากร	สัปดาห์ที่ 43			อัตราต่อปก.แสนคน		อัตราป่วยตาย	จำนวนป่วยสัปดาห์ย้อนหลัง					
			ป่วยสะสม	ป่วย	ตายสะสม	ป่วย	ตาย		สัปดาห์ที่ 42		สัปดาห์ที่ 41		สัปดาห์ที่ 40	
									สะสม	ป่วย	สะสม	ป่วย	สะสม	ป่วย
1	ลาดยาว	92,634	134	1	0	144.66	0.00	0.00	133	3	130	2	128	4
2	แม่วงก์	54,028	68	0	0	125.86	0.00	0.00	68	1	67	6	61	1
3	เมือง	251,528	315	6	0	125.23	0.00	0.00	309	17	292	22	270	22
4	แม่เปิน	19,831	21	0	0	105.89	0.00	0.00	21	0	21	0	21	1
5	ชุมตาบง	18,376	19	0	0	103.40	0.00	0.00	19	0	19	0	19	0
6	พยุหะคีรี	62,843	70	3	0	111.39	0.00	0.00	67	3	64	4	60	5
7	ไพศาลี	70,626	77	5	0	109.03	0.00	0.00	72	5	67	2	65	2
8	ตากલી	114,805	102	1	0	88.85	0.00	0.00	101	1	100	3	97	4
9	ตากฟ้า	41,046	33	0	0	80.40	0.00	0.00	33	0	33	1	32	5
10	ท่าตะโก	70,087	56	2	0	79.90	0.00	0.00	54	0	54	2	52	4
11	โกรกพระ	35,210	21	0	0	59.64	0.00	0.00	21	0	21	1	20	0
12	หนองบัว	72,486	38	0	0	52.42	0.00	0.00	38	2	36	1	35	3
13	ชุมแสง	68,538	26	0	0	37.94	0.00	0.00	26	4	22	0	22	1
14	เก้าเลี้ยว	35,261	10	0	0	28.36	0.00	0.00	10	0	10	0	10	1
15	บรรพตพิสัย	90,356	23	0	0	25.45	0.00	0.00	23	2	21	1	20	0
รวม		1,097,655	1,013	18	0	92.29	0.00	0.00	995	38	957	45	912	53

แหล่งข้อมูล : จากรายงาน 506 สำนักงานป้องกันควบคุมโรคที่ 3 นครสวรรค์ ข้อมูล ณ วันที่ 3 พฤศจิกายน 2563

ข้อมูลประชากร จากสำนักงานสาธารณสุขจังหวัดนครสวรรค์

ตารางที่ 8 อัตราป่วยและตายโรคไข้เลือดออก จังหวัดอุทัยธานี จำแนกรายอำเภอ สัปดาห์ที่ 43

ลำดับ	อำเภอ	ประชากร	สัปดาห์ที่ 43			อัตราต่อปก.แสนคน		อัตราป่วยตาย	จำนวนป่วยสัปดาห์ย้อนหลัง					
			ป่วยสะสม	ป่วย	ตาย	ป่วย	ตาย		สัปดาห์ที่ 42		สัปดาห์ที่ 41		สัปดาห์ที่ 40	
									สะสม	ป่วย	สะสม	ป่วย	สะสม	ป่วย
1	เมือง	52,220	126	1	0	241.29	0.00	0.00	125	0	125	0	125	4
2	หนองขาหย่าง	16,252	25	0	0	153.83	0.00	0.00	25	0	25	0	25	0
3	สว่างอารมณ์	31,489	16	0	0	50.81	0.00	0.00	16	0	16	1	15	0
4	ทัพทัน	38,588	16	0	0	41.46	0.00	0.00	16	0	16	0	16	1
5	หนองฉาง	44,399	16	0	0	36.04	0.00	0.00	16	0	16	0	16	0
6	ห้วยคต	19,727	6	0	0	30.42	0.00	0.00	6	0	6	0	6	0
7	ลานสัก	57,737	12	0	0	20.78	0.00	0.00	12	0	12	0	12	0
8	บ้านไร่	66,563	9	0	0	13.52	0.00	0.00	9	0	9	0	9	1
รวม		326,975	226	1	0	69.12	0.00	0.00	225	0	225	1	224	6

แหล่งข้อมูล : จากรายงาน 506 สำนักงานป้องกันควบคุมโรคที่ 3 นครสวรรค์ ข้อมูล ณ วันที่ 3 พฤศจิกายน 2563

ข้อมูลประชากร จากสำนักงานสาธารณสุขจังหวัดอุทัยธานี

ตารางที่ 9 อัตราป่วยและตายโรคไข้เลือดออก จังหวัดพิจิตร จำแนกรายอำเภอ สัปดาห์ที่ 43

ลำดับ	อำเภอ	ประชากร	สัปดาห์ที่ 43			อัตราต่อชก.แสนคน		อัตราป่วยตาย	จำนวนป่วยสัปดาห์ย้อนหลัง					
			ป่วย สะสม	ป่วย	ตาย สะสม	ป่วย	ตาย		สัปดาห์ที่ 42		สัปดาห์ที่ 41		สัปดาห์ที่ 40	
									สะสม	ป่วย	สะสม	ป่วย	สะสม	ป่วย
1	สากเหล็ก	24,159	63	0	0	260.77	0.00	0.00	63	0	63	0	63	1
2	วังทรายพูน	25,374	36	0	0	141.88	0.00	0.00	36	1	35	0	35	0
3	ตะพานหิน	70,587	64	0	0	90.67	0.00	0.00	64	0	64	1	63	2
4	โพทะเล	60,591	49	0	0	80.87	0.00	0.00	49	0	49	0	49	0
5	ทับคล้อ	45,716	32	0	0	70.00	0.00	0.00	32	2	30	0	30	0
6	เมือง	112,708	65	0	0	57.67	0.00	0.00	65	1	64	2	62	3
7	โพธิ์ประทับช้าง	43,431	14	0	0	32.24	0.00	0.00	14	1	13	1	12	0
8	บางมูลนาก	48,215	12	0	0	24.89	0.00	0.00	12	0	12	0	12	0
9	ดงเจริญ	20,598	4	0	0	19.42	0.00	0.00	4	0	4	0	4	1
10	บึงนาราง	28,095	5	0	0	17.80	0.00	0.00	5	0	5	0	5	1
11	วชิรบำรุง	30,692	3	0	0	9.77	0.00	0.00	3	0	3	0	3	0
12	สามง่าม	43,840	3	0	0	6.84	0.00	0.00	3	1	2	0	2	0
รวม		554,006	350	0	0	63.18	0.00	0.00	350	6	344	4	340	8

แหล่งข้อมูล : จากรายงาน 506 สำนักงานป้องกันควบคุมโรคที่ 3 นครสวรรค์ ข้อมูล ณ วันที่ 3 พฤศจิกายน 2563

ข้อมูลประชากร จากสำนักงานสาธารณสุขจังหวัดพิจิตร

ตารางที่ 10 อัตราป่วยและตายโรคไข้เลือดออก จังหวัดกำแพงเพชร จำแนกรายอำเภอ สัปดาห์ที่ 43

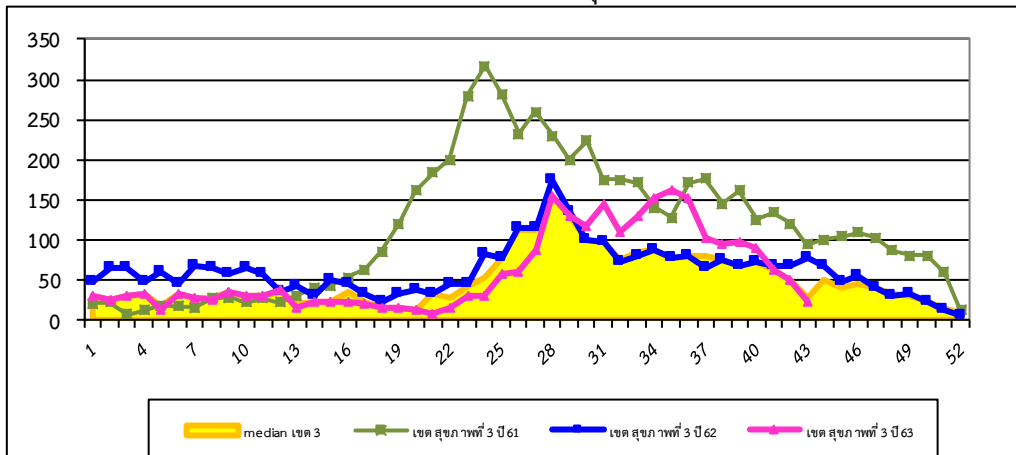
ลำดับ	อำเภอ	ประชากร	สัปดาห์ที่ 43			อัตราต่อชก.แสนคน		อัตรา ป่วยตาย	จำนวนป่วยสัปดาห์ย้อนหลัง					
			ป่วย สะสม	ป่วย	ตาย สะสม	ป่วย	ตาย		สัปดาห์ที่ 42		สัปดาห์ที่ 41		สัปดาห์ที่ 40	
									สะสม	ป่วย	สะสม	ป่วย	สะสม	ป่วย
1	เมือง	213,228	126	1	0	59.09	0.00	0.00	125	2	123	4	119	1
2	โกสัมพีนคร	28,773	15	0	0	52.13	0.00	0.00	15	0	15	0	15	0
3	คลองขลุง	72,256	32	0	0	44.29	0.00	0.00	32	0	32	0	32	1
4	พรานกระต่าย	70,910	30	1	0	42.31	0.00	0.00	29	1	28	1	27	0
5	บึงสามัคคี	26,431	10	0	0	37.83	0.00	0.00	10	0	10	0	10	0
6	คลองลาน	63,616	20	0	0	31.44	0.00	0.00	20	0	20	0	20	0
7	ขามณุรลักษณ์บุรี	106,567	30	0	0	28.15	0.00	0.00	30	0	30	0	30	0
8	ลานกระบือ	43,090	15	1	0	34.81	0.00	0.00	14	3	11	0	11	2
9	ปางศิลาทอง	30,685	7	0	0	22.81	0.00	0.00	7	0	7	0	7	1
10	ไทรงาม	51,042	5	0	0	9.80	0.00	0.00	5	0	5	1	4	1
11	ทรายทองวัฒนา	23,560	0	0	0	0.00	0.00	0.00	0	0	0	0	0	0
รวม		730,158	290	3	0	39.72	0.00	0.00	287	6	281	6	275	6

แหล่งข้อมูล : จากรายงาน 506 สำนักงานป้องกันควบคุมโรคที่ 3 นครสวรรค์ ข้อมูล ณ วันที่ 3 พฤศจิกายน 2563

ข้อมูลประชากร จากสำนักงานสาธารณสุขจังหวัดกำแพงเพชร

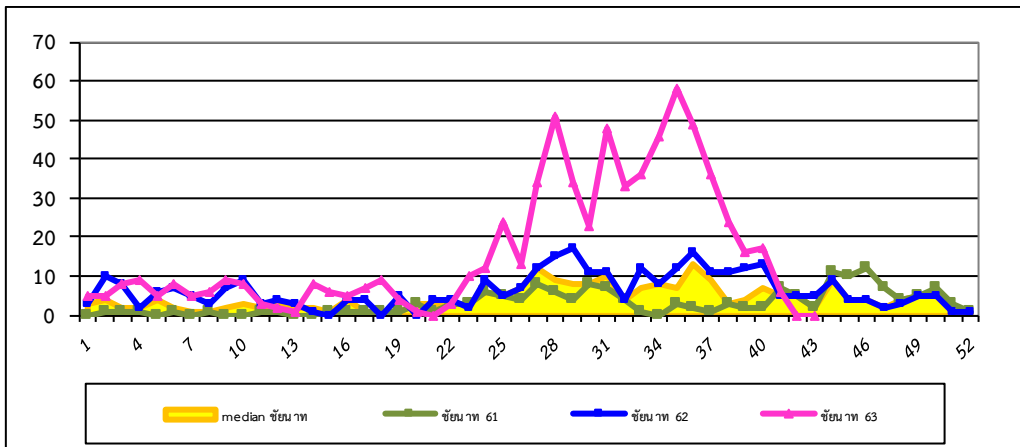
การกระจายการเกิดโรคไข้เลือดออกปี 2563 จำแนกรายสัปดาห์ เปรียบเทียบกับปี 2561-2562 และ ค่ามัธยฐาน 5 ปีย้อนหลัง

จำแนกรายสัปดาห์ในเขตสุขภาพที่ 3



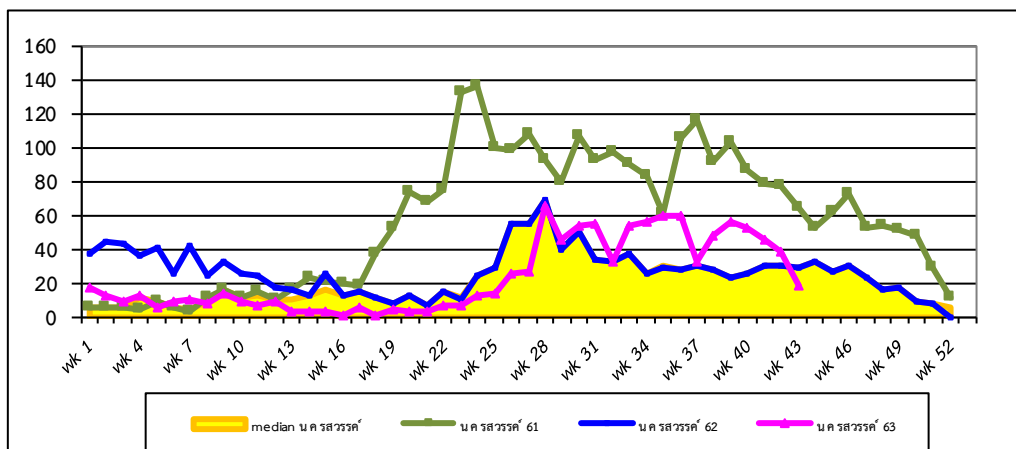
รูปที่ 1 จำนวนผู้ป่วยโรคไข้เลือดออก จำแนกรายสัปดาห์ ภาพรวมในเขตสุขภาพที่ 3 สัปดาห์ที่ 43

ที่มา: รายงาน 506 สำนักงานป้องกันควบคุมโรคที่ 3 นครสวรรค์



รูปที่ 2 จำนวนผู้ป่วยโรคไข้เลือดออก จำแนกรายสัปดาห์ จังหวัดชัยนาท สัปดาห์ที่ 43

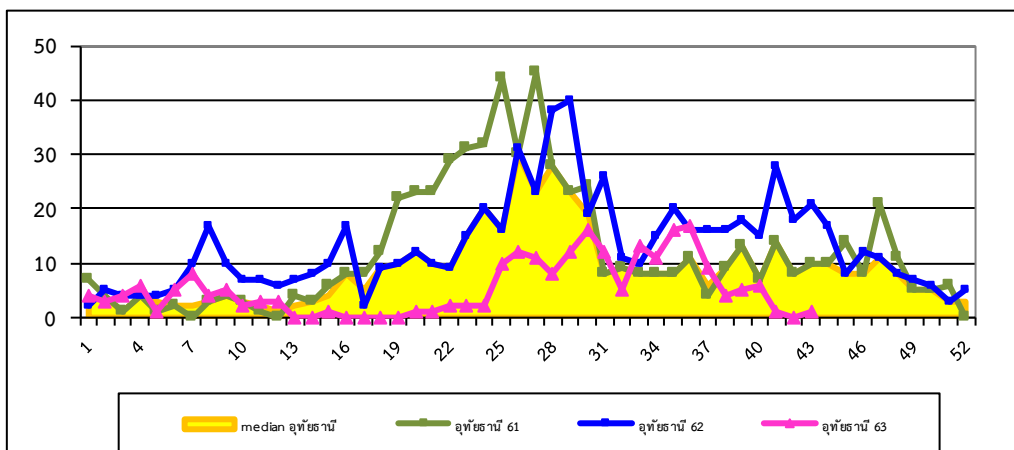
ที่มา:รายงาน 506 สำนักงานป้องกันควบคุมโรคที่ 3 นครสวรรค์



รูปที่ 3 จำนวนผู้ป่วยโรคไข้เลือดออก จำแนกรายสัปดาห์ จังหวัดนครสวรรค์ สัปดาห์ที่ 43

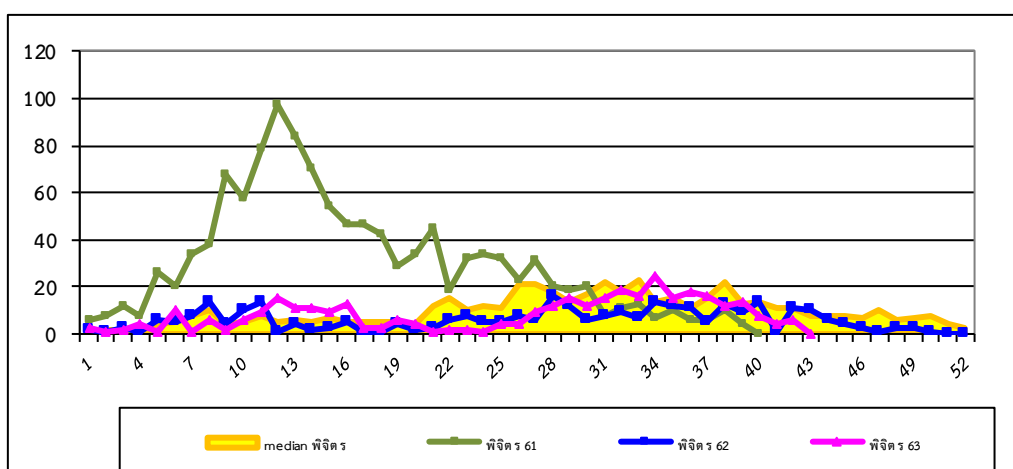
ที่มา:รายงาน 506 สำนักงานป้องกันควบคุมโรคที่ 3 นครสวรรค์





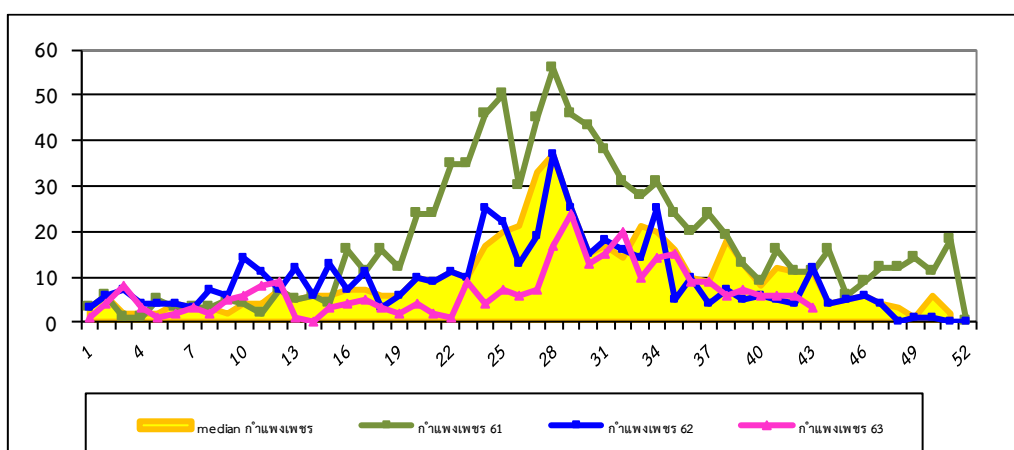
รูปที่ 4 จำนวนผู้ป่วยโรคไข้เลือดออก จำแนกรายสัปดาห์ จังหวัดอุทัยธานี สัปดาห์ที่ 43

ที่มา: รายงาน 506 สำนักงานป้องกันควบคุมโรคที่ 3 นครสวรรค์



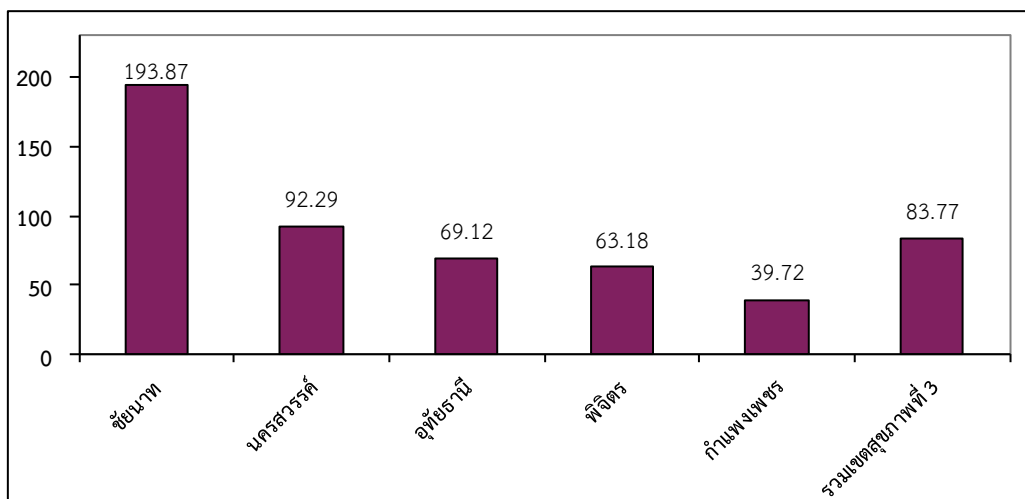
รูปที่ 5 จำนวนผู้ป่วยโรคไข้เลือดออก จำแนกรายสัปดาห์ จังหวัดพิษณุตร สัปดาห์ที่ 43

ที่มา: รายงาน 506 สำนักงานป้องกันควบคุมโรคที่ 3 นครสวรรค์



รูปที่ 6 จำนวนผู้ป่วยโรคไข้เลือดออก จำแนกรายสัปดาห์ จังหวัดกำแพงเพชร สัปดาห์ที่ 43

ที่มา: รายงาน 506 สำนักงานป้องกันควบคุมโรคที่ 3 นครสวรรค์



รูปที่ 7 อัตราป่วยสะสมโรคไข้เลือดออกต่อประชากรแสนคนรายจังหวัดและเขตสุขภาพที่ 3 ณ สัปดาห์ที่ 43

ที่มา: รายงาน 506 สำนักงานป้องกันควบคุมโรคที่ 3 นครสวรรค์