



กรมควบคุมโรค
Department of Disease Control

รายงานเฝ้าระวังโรคไข้เลือดออกประจำสัปดาห์ เขตสุขภาพที่ 3

ประจำสัปดาห์ที่ 37 วันที่ 13 - 19 กันยายน 2563

กลุ่มระบาดวิทยาและข่าวกรอง สำนักงานป้องกันควบคุมโรคที่ 3 จังหวัดนครสวรรค์
โทร. 056-221822 ต่อ 114 โทรสาร 056-226620 e-mail : epid8@yahoo.com

สถานการณ์โรคไข้เลือดออกปี 2563 ภาพรวมประเทศไทย

สถานการณ์โรคไข้เลือดออก ปี 2563 ในภาพรวมทั้งประเทศ (ตั้งแต่วันที่ 1 มกราคม - 19 กันยายน 2563) มีรายงานผู้ป่วยสะสม จำนวน 57,476 ราย (อัตราป่วยเท่ากับ 86.69 ต่อประชากรแสนคน) มีรายงานผู้ป่วยเสียชีวิต 37 ราย อัตราตายเท่ากับ 0.06 ต่อประชากรแสนคน อัตราป่วยตาย ร้อยละ 0.06 ภาคที่มีอัตราป่วยสูงสุด คือ ภาคตะวันออกเฉียงเหนือ (อัตราป่วยเท่ากับ 112.16 ต่อประชากรแสนคน) รองลงมา คือ ภาคเหนือ (อัตราป่วยเท่ากับ 97.69 ต่อประชากรแสนคน) ภาคกลาง (อัตราป่วยเท่ากับ 70.63 ต่อประชากรแสนคน) และภาคใต้ (อัตราป่วยเท่ากับ 52.13 ต่อประชากรแสนคน) ตามลำดับ (ตารางที่ 1)

ตารางที่ 1 การจัดลำดับภูมิภาค ปี 2563 ตามอัตราป่วยสะสม ประเทศไทย

ลำดับที่	ภาค	จำนวนป่วย	จำนวนตาย	อัตราป่วย/พช.แสนคน	อัตราตาย/พช.แสนคน	อัตราป่วยตาย	ประชากร
1	ภาคตะวันออกเฉียงเหนือ	24,655	9	112.06	0.04	0.04	22,002,359
2	ภาคเหนือ	11,827	11	97.69	0.09	0.09	12,107,035
3	ภาคกลาง	16,080	11	70.63	0.05	0.07	22,764,960
4	ภาคใต้	4,914	6	52.13	0.06	0.12	9,426,888

แหล่งข้อมูล...ข้อมูลจากกองระบาดวิทยา กรมควบคุมโรค กระทรวงสาธารณสุข ณ วันที่ 22 กันยายน 2563

เขตสุขภาพที่มีอัตราป่วยสูงสุด 3 อันดับแรก คือ **เขตสุขภาพที่ 9** (อัตราป่วยเท่ากับ 155.53 ต่อประชากรแสนคน) รองลงมา คือ **เขตสุขภาพที่ 7** (อัตราป่วยเท่ากับ 129.17 ต่อประชากรแสนคน) และ**เขตสุขภาพที่ 1** (อัตราป่วยเท่ากับ 116.93 ต่อประชากรแสนคน) ตามลำดับ เมื่อพิจารณาเขตสุขภาพในภาคเหนือ พบว่า**เขตสุขภาพที่ 1** มีอัตราป่วยเท่ากับ 116.93 ต่อประชากรแสนคน (เป็นอันดับที่ 3 ของประเทศ) **เขตสุขภาพที่ 2** มีอัตราป่วยเท่ากับ 97.14 ต่อประชากรแสนคน (เป็นอันดับที่ 5 ของประเทศ) และ **เขตสุขภาพที่ 3** มีอัตราป่วยเท่ากับ 69.24 ต่อประชากรแสนคน (เป็นอันดับที่ 3 ของประเทศ) (ตารางที่ 2)

ตารางที่ 2 ลำดับเขตสุขภาพ ปี 2563 ตามอัตราป่วยสะสม ประเทศไทย

เขตสุขภาพ	ลำดับที่ของประเทศไทย														
	สัปดาห์ที่ 37			สัปดาห์ที่ 36			สัปดาห์ที่ 35			สัปดาห์ที่ 34			สัปดาห์ที่ 33		
	ลำดับ	อัตราป่วยสะสม	จำนวนตายสะสม	ลำดับ	อัตราป่วยสะสม	จำนวนตายสะสม	ลำดับ	อัตราป่วยสะสม	จำนวนตายสะสม	ลำดับ	อัตราป่วยสะสม	จำนวนตายสะสม	ลำดับ	อัตราป่วยสะสม	จำนวนตายสะสม
1	3	116.93	5	3	109.64	5	3	106.57	5	3	101.56	5	3	94.96	5
2	5	97.14	6	5	93.21	6	4	89.17	6	5	83.06	5	5	78.34	5
3	7	69.24	0	8	62.62	0	8	57.88	0	9	52.47	0	10	47.99	0
4	11	53.82	5	12	47.61	5	12	43.06	5	13	39.58	5	13	37.67	3
5	12	51.48	0	11	48.23	0	11	47.91	0	11	45.75	1	11	44.21	1
6	4	103.49	6	4	95.85	6	5	88.36	6	4	85.82	6	4	80.41	5
7	2	129.17	4	2	125.52	4	2	122.93	4	2	119.10	4	2	115.58	4
8	8	67.11	3	7	65.70	3	7	65.20	3	7	62.07	3	7	56.27	3
9	1	155.53	2	1	153.10	2	1	149.85	2	1	146.76	2	1	136.49	2
10	6	83.56	0	6	81.54	0	6	78.61	0	6	75.67	0	6	71.29	0
11	13	42.92	0	13	42.34	0	13	41.73	0	12	40.81	0	12	40.23	0
12	10	60.42	6	10	58.67	6	9	56.71	5	8	54.70	5	8	52.40	4
13	9	63.03	0	9	61.26	0	10	55.29	0	10	51.76	0	9	48.58	0

แหล่งข้อมูล...ข้อมูลจากกองระบาดวิทยา กรมควบคุมโรค กระทรวงสาธารณสุข ณ วันที่ 22 กันยายน 2563

จังหวัดในเขตสุขภาพที่ 3 ปี 2563

จังหวัด	ลำดับที่ของประเทศไทย														
	สัปดาห์ที่ 37			สัปดาห์ที่ 36			สัปดาห์ที่ 35			สัปดาห์ที่ 34			สัปดาห์ที่ 33		
	ลำดับ	อัตราป่วยสะสม	จำนวนตายสะสม	ลำดับ	อัตราป่วยสะสม	จำนวนตายสะสม	ลำดับ	อัตราป่วยสะสม	จำนวนตายสะสม	ลำดับ	อัตราป่วยสะสม	จำนวนตายสะสม	ลำดับ	อัตราป่วยสะสม	จำนวนตายสะสม
ชัยนาท	5	176.90	0	6	158.36	0	7	130.70	0	7	130.70	0	9	113.68	0
นครสวรรค์	36	70.63	0	38	64.43	0	37	61.90	0	44	53.35	0	44	49.97	0
อุทัยธานี	44	60.97	0	48	54.29	0	47	54.29	0	47	50.35	0	51	44.59	0
พิจิตร	50	53.83	0	52	50.50	0	54	47.72	0	55	43.28	0	54	39.03	0
กำแพงเพชร	64	33.77	0	67	29.51	0	67	28.28	0	70	23.61	0	69	23.61	0

แหล่งข้อมูล...ข้อมูลจากกองระบาดวิทยา กรมควบคุมโรค กระทรวงสาธารณสุข ณ วันที่ 22 กันยายน 2563

จังหวัดที่มีอัตราป่วยสูงสุด 3 อันดับแรก คือ **จังหวัดแม่ฮ่องสอน** (อัตราป่วยเท่ากับ 451.17 ต่อประชากรแสนคน) รองลงมา คือ **จังหวัดระยอง** (อัตราป่วยเท่ากับ 299.75 ต่อประชากรแสนคน) และ **จังหวัดชัยภูมิ** (อัตราป่วยเท่ากับ 211.93 ต่อประชากรแสนคน) เมื่อพิจารณาจังหวัดในเขตสุขภาพที่ 3 พบว่า **จังหวัดชัยนาท** มีอัตราป่วยเท่ากับ 176.90 ต่อประชากรแสนคน (เป็นอันดับที่ 5 ของประเทศ) รองลงมา คือ **จังหวัดนครสวรรค์** มีอัตราป่วยเท่ากับ 70.63 ต่อประชากรแสนคน (เป็นอันดับที่ 36 ของประเทศ) **จังหวัดอุทัยธานี** มีอัตราป่วยเท่ากับ 60.97 ต่อประชากรแสนคน (เป็นอันดับที่ 44 ของประเทศ) **จังหวัดพิจิตร** มีอัตราป่วยเท่ากับ 53.83 ต่อประชากรแสนคน (เป็นอันดับที่ 50 ของประเทศ) และ **จังหวัดกำแพงเพชร** มีอัตราป่วยเท่ากับ 33.77 ต่อประชากรแสนคน (เป็นอันดับที่ 64 ของประเทศ) (ตารางที่ 3)

ตารางที่ 3 การจัดลำดับจังหวัด 5 อันดับแรกของประเทศไทย และจังหวัดในเขตสุขภาพที่ 3 ปี 2563 ตามอัตราป่วยสะสม

ลำดับที่	จังหวัด	จำนวนป่วย	จำนวนตาย	อัตราป่วย/ปชกแสนคน	อัตราตาย/ปชกแสนคน	อัตราป่วยตาย(ร้อยละ)	ประชากร
1	แม่ฮ่องสอน	1,267	1	451.17	0.36	0.08	280,826
2	ระยอง	2,150	1	299.75	0.14	0.05	717,276
3	ชัยภูมิ	2,414	0	211.93	0.00	0.00	1,139,067
4	นครราชสีมา	5,232	2	197.97	0.08	0.04	2,642,815
5	ชัยนาท	582	0	176.90	0.00	0.00	328,993

แหล่งข้อมูล...ข้อมูลจากกองระบาดวิทยา กรมควบคุมโรค กระทรวงสาธารณสุข ณ วันที่ 22 กันยายน 2563

จังหวัดในเขตสุขภาพที่ 3

ลำดับที่	จังหวัด	จำนวนป่วย	จำนวนตาย	อัตราป่วย/ปชกแสนคน	อัตราตาย/ปชกแสนคน	อัตราป่วยตาย(ร้อยละ)	ประชากร
5	ชัยนาท	582	0	176.90	0.00	0.00	328,993
36	นครสวรรค์	752	0	70.63	0.00	0.00	1,064,649
44	อุทัยธานี	201	0	60.97	0.00	0.00	329,688
50	พิจิตร	291	0	53.83	0.00	0.00	540,620
64	กำแพงเพชร	246	0	33.77	0.00	0.00	728,470

แหล่งข้อมูล...ข้อมูลจากกองระบาดวิทยา กรมควบคุมโรค กระทรวงสาธารณสุข ณ วันที่ 22 กันยายน 2563

สถานการณ์โรคไข้เลือดออกปี 2563 เขตสุขภาพที่ 3 จำแนกรายจังหวัด

สถานการณ์โรคไข้เลือดออก ปี 2563 สัปดาห์ที่ 37 (วันที่ 13 – 19 กันยายน 2563) จากรายงาน 506 สำนักงานป้องกันควบคุมโรคที่ 3 จังหวัดนครสวรรค์ พบว่ามีรายงานผู้ป่วยสะสม (วันที่ 5 มกราคม – 12 กันยายน 2563) จำนวน 2,075 ราย คิดเป็นอัตราป่วยเท่ากับ 67.74 ต่อประชากรแสนคน ไม่มีรายงานผู้ป่วยเสียชีวิต เมื่อจำแนกข้อมูลรายจังหวัด พบว่า จังหวัดที่มีอัตราป่วยมากที่สุด คือ **จังหวัดชัยนาท** มีอัตราป่วยเท่ากับ 163.95 ต่อประชากรแสนคน รองลงมาได้แก่ **จังหวัดนครสวรรค์** มีอัตราป่วยเท่ากับ 68.42 ต่อประชากรแสนคน **จังหวัดอุทัยธานี** มีอัตราป่วยเท่ากับ 62.39 ต่อประชากรแสนคน **จังหวัดพิจิตร** มีอัตราป่วยเท่ากับ 52.17 ต่อประชากรแสนคน และ **จังหวัดกำแพงเพชร** มีอัตราป่วยเท่ากับ 34.24 ต่อประชากรแสนคน (ตารางที่ 4)

ตารางที่ 4 อัตราป่วยและตายโรคไข้เลือดออก จังหวัดในเขตสุขภาพที่ 3 จำแนกรายจังหวัด สัปดาห์ที่ 37

ลำดับ	จังหวัด	ประชากร	จำนวนป่วยสัปดาห์ที่ 37			อัตราต่อประชากรแสนคน		อัตราป่วยตาย	จำนวนป่วยสัปดาห์ย้อนหลัง					
			ป่วยสะสม	ป่วย	ตายสะสม	ป่วย	ตาย		สัปดาห์ที่ 36		สัปดาห์ที่ 35		สัปดาห์ที่ 34	
									สะสม	ป่วย	สะสม	ป่วย	สะสม	ป่วย
1	ชัยนาท	354,366	581	6	0	163.95	0.00	0.00	575	34	541	58	483	46
2	นครสวรรค์	1,097,655	751	17	0	68.42	0.00	0.00	734	64	670	63	607	56
3	อุทัยธานี	326,975	204	4	0	62.39	0.00	0.00	200	17	183	16	167	11
4	พิจิตร	554,006	289	1	0	52.17	0.00	0.00	288	16	272	15	257	25
5	กำแพงเพชร	730,158	250	3	0	34.24	0.00	0.00	247	8	239	14	225	14
รวมเขตสุขภาพที่ 3		3,063,160	2,075	31	0	67.74	0.00	0.00	2,044	139	1,905	166	1,739	152

แหล่งข้อมูล : จากรายงาน 506 สำนักงานป้องกันควบคุมโรคที่ 3 นครสวรรค์ ข้อมูล ณ วันที่ 23 กันยายน 2563

ข้อมูลประชากร จากสำนักงานสาธารณสุขจังหวัดในเขตสุขภาพที่ 3

สถานการณ์โรคไข้เลือดออก ปี 2563 จำแนกรายอำเภอ 10 อันดับแรก

สถานการณ์โรคไข้เลือดออก ปี 2563 เมื่อจำแนกรายอำเภอ 10 อันดับแรกในเขตสุขภาพที่ 3 พบว่า อ.สรรคบุรี (จ.ชัยนาท) มีอัตราป่วยเท่ากับ 412.80 ต่อประชากรแสนคน รองลงมาได้แก่ อ.สากเหล็ก (จ.พิจิตร) มีอัตราป่วยเท่ากับ 248.35 ต่อประชากรแสนคน อ.เมือง (จ.อุทัยธานี) มีอัตราป่วยเท่ากับ 214.48 ต่อประชากรแสนคน อ.วัดสิงห์ (จ.ชัยนาท) มีอัตราป่วยเท่ากับ 142.59 ต่อประชากรแสนคน อ.หนองขาหย่าง (จ.อุทัยธานี) มีอัตราป่วยเท่ากับ 141.52 ต่อประชากรแสนคน อ.มโนรมย์ (จ.ชัยนาท) มีอัตราป่วยเท่ากับ 127.75 ต่อประชากรแสนคน อ.ลาดยาว (จ.นครสวรรค์) มีอัตราป่วยเท่ากับ 124.14 ต่อประชากรแสนคน อ.ชุมตาบง (จ.นครสวรรค์) มีอัตราป่วยเท่ากับ 103.40 ต่อประชากรแสนคน อ.วังทรายพูน (จ.พิจิตร) มีอัตราป่วยเท่ากับ 102.47 ต่อประชากรแสนคน และ อ.แม่วงก์ (จ.นครสวรรค์) มีอัตราป่วยเท่ากับ 101.80 ต่อประชากรแสนคน (ตารางที่ 5)

ตารางที่ 5 อัตราป่วยและตายโรคไข้เลือดออกจำแนกรายอำเภอ 10 อันดับแรกในเขตสุขภาพที่ 3 สัปดาห์ที่ 37

ลำดับ	อำเภอ	จังหวัด	ประชากร	จำนวนป่วยสัปดาห์ที่ 37			อัตราต่อประชากรแสนคน		อัตราป่วยตาย	จำนวนป่วยสัปดาห์ย้อนหลัง					
				ป่วยสะสม	ป่วย	ตาย	ป่วย	ตาย		สัปดาห์ที่ 36		สัปดาห์ที่ 35		สัปดาห์ที่ 34	
										สะสม	ป่วย	สะสม	ป่วย	สะสม	ป่วย
1	สรรคบุรี	ชัยนาท	70,978	293	0	0	412.80	0.00	0.00	293	16	277	15	262	20
2	สากเหล็ก	พิจิตร	24,159	60	0	0	248.35	0.00	0.00	60	0	60	0	60	4
3	เมือง	อุทัยธานี	52,220	112	2	0	214.48	0.00	0.00	110	13	97	7	90	6
4	วัดสิงห์	ชัยนาท	27,352	39	0	0	142.59	0.00	0.00	39	0	39	7	32	8
5	หนองขาหย่าง	อุทัยธานี	16,252	23	1	0	141.52	0.00	0.00	22	1	21	2	19	3
6	มโนรมย์	ชัยนาท	35,226	45	1	0	127.75	0.00	0.00	44	1	43	2	41	2
7	ลาดยาว	นครสวรรค์	92,634	115	0	0	124.14	0.00	0.00	115	9	106	10	96	10
8	ชุมตาบง	นครสวรรค์	18,376	19	0	0	103.40	0.00	0.00	19	0	19	0	19	0
9	วังทรายพูน	พิจิตร	25,374	26	0	0	102.47	0.00	0.00	26	0	26	3	23	2
10	แม่วงก์	นครสวรรค์	54,028	55	0	0	101.80	0.00	0.00	55	5	50	4	46	1

แหล่งข้อมูล : จากรายงาน 506 สำนักงานป้องกันควบคุมโรคที่ 3 นครสวรรค์ ข้อมูล ณ วันที่ 23 กันยายน 2563

ข้อมูลประชากร จากสำนักงานสาธารณสุขจังหวัดในเขตสุขภาพที่ 3

แนวโน้มโรคไข้เลือดออก ปี 2563 ที่น่าสนใจ

สถานการณ์โรคไข้เลือดออก ณ สัปดาห์ที่ 37 พอสรุปสถานการณ์โรคได้ดังนี้

- อำเภอที่มีอัตราป่วยสะสมสูงสุดในแต่ละจังหวัด อ.สรรคบุรี (จ.ชัยนาท) อ.ลาดยาว (จ.นครสวรรค์) อ.เมือง (จ.อุทัยธานี) อ.สากเหล็ก (จ.พิจิตร) และ อ.เมือง (จ.กำแพงเพชร) (ตารางที่ 6-10)
- พบอำเภอที่มีรายงานผู้ป่วยเพิ่มขึ้นในช่วง 3 – 4 สัปดาห์ติดต่อกัน ย้อนหลังจากสัปดาห์ที่ 37 ได้แก่ อ.มโนรมย์ อ.สรรพยา (จ.ชัยนาท) อ.ไพศาลี อ.เมือง อ.ตาคลี อ.พยุหะคีรี อ.ท่าตะโก อ.ตากฟ้า (จ.นครสวรรค์) อ.เมือง อ.หนองขาหย่าง (จ.อุทัยธานี) อ.เมือง (จ.กำแพงเพชร)

ตารางที่ 6 อัตราป่วยและตายโรคไข้เลือดออก จังหวัดชัยนาท จำแนกรายอำเภอ สัปดาห์ที่ 37

ลำดับ	อำเภอ	ประชากร	สัปดาห์ที่ 37			อัตราต่อประชากรแสนคน		อัตราป่วยตาย	จำนวนป่วยสัปดาห์ย้อนหลัง					
			ป่วยสะสม	ป่วย	ตายสะสม	ป่วย	ตาย		สัปดาห์ที่ 36		สัปดาห์ที่ 35		สัปดาห์ที่ 34	
									สะสม	ป่วย	สะสม	ป่วย	สะสม	ป่วย
1	สรรคบุรี	70,978	293	0	0	412.80	0.00	0.00	293	16	277	15	262	20
2	วัดสิงห์	27,352	39	0	0	142.59	0.00	0.00	39	0	39	7	32	8
3	มโนรมย์	35,226	45	1	0	127.75	0.00	0.00	44	1	43	2	41	2
4	เมือง	76,741	88	0	0	114.67	0.00	0.00	88	0	88	15	73	5
5	สรรพยา	49,888	50	3	0	100.22	0.00	0.00	47	9	38	10	28	5
6	หันคา	57,350	50	0	0	87.18	0.00	0.00	50	7	43	9	34	3
7	เนินขาม	17,157	8	0	0	46.63	0.00	0.00	8	0	8	0	8	1
8	หนองมะโมง	19,674	8	2	0	40.66	0.00	0.00	6	1	5	0	5	2
รวม		354,366	581	6	0	163.95	0.00	0.00	575	34	541	58	483	46

แหล่งข้อมูล : จากรายงาน 506 สำนักงานป้องกันควบคุมโรคที่ 3 นครสวรรค์ ข้อมูล ณ วันที่ 23 กันยายน 2563

ข้อมูลประชากร จากสำนักงานสาธารณสุขจังหวัดชัยนาท

ตารางที่ 7 อัตราป่วยและตายโรคไข้เลือดออก จังหวัดนครสวรรค์ จำแนกรายอำเภอ สัปดาห์ที่ 37

ลำดับ	อำเภอ	ประชากร	สัปดาห์ที่ 37			อัตราต่อประชากรแสนคน		อัตราป่วยตาย	จำนวนป่วยสัปดาห์ย้อนหลัง					
			ป่วยสะสม	ป่วย	ตายสะสม	ป่วย	ตาย		สัปดาห์ที่ 36		สัปดาห์ที่ 35		สัปดาห์ที่ 34	
									สะสม	ป่วย	สะสม	ป่วย	สะสม	ป่วย
1	ลาดยาว	92,634	115	0	0	111.19	0.00	0.00	115	9	106	10	96	10
2	ชุมตาบง	18,376	19	0	0	103.40	0.00	0.00	19	0	19	0	19	0
3	แม่วงก์	54,028	55	0	0	101.80	0.00	0.00	55	5	50	4	46	1
4	แม่เปิน	19,831	18	0	0	90.77	0.00	0.00	18	0	18	0	18	0
5	ไพศาลี	70,626	69	4	0	97.70	0.00	0.00	65	12	53	16	37	13
6	เมือง	251,528	193	8	0	76.73	0.00	0.00	185	18	167	14	153	12
7	ตากલી	114,805	87	1	0	75.78	0.00	0.00	86	6	80	3	77	3
8	พยุหะคีรี	62,843	43	2	0	68.42	0.00	0.00	41	3	38	5	33	4
9	ท่าตะโก	70,087	45	1	0	64.21	0.00	0.00	44	2	42	2	40	1
10	ตากฟ้า	41,046	21	1	0	51.16	0.00	0.00	20	3	17	2	15	1
11	หนองบัว	72,486	28	0	0	38.63	0.00	0.00	28	4	24	0	24	5
12	โกรกพระ	35,210	13	0	0	36.92	0.00	0.00	13	1	12	1	11	5
13	ชุมแสง	68,538	18	0	0	26.26	0.00	0.00	18	1	17	2	15	0
14	เก้าเลี้ยว	35,261	8	0	0	22.69	0.00	0.00	8	0	8	2	6	0
15	บรรพตพิสัย	90,356	19	0	0	21.03	0.00	0.00	19	0	19	2	17	1
รวม		1,097,655	751	17	0	68.42	0.00	0.00	734	64	670	63	607	56

แหล่งข้อมูล : จากรายงาน 506 สำนักงานป้องกันควบคุมโรคที่ 3 นครสวรรค์ ข้อมูล ณ วันที่ 23 กันยายน 2563

ข้อมูลประชากร จากสำนักงานสาธารณสุขจังหวัดนครสวรรค์

ตารางที่ 8 อัตราป่วยและตายโรคไข้เลือดออก จังหวัดอุทัยธานี จำแนกรายอำเภอ สัปดาห์ที่ 37

ลำดับ	อำเภอ	ประชากร	สัปดาห์ที่ 37			อัตราต่อประชากรแสนคน		อัตราป่วยตาย	จำนวนป่วยสัปดาห์ย้อนหลัง					
			ป่วยสะสม	ป่วย	ตาย	ป่วย	ตาย		สัปดาห์ที่ 36		สัปดาห์ที่ 35		สัปดาห์ที่ 34	
									สะสม	ป่วย	สะสม	ป่วย	สะสม	ป่วย
1	เมือง	52,220	112	2	0	214.48	0.00	0.00	110	13	97	7	90	6
2	หนองขาหย่าง	16,252	23	1	0	141.52	0.00	0.00	22	1	21	2	19	3
3	สว่างอารมณ์	31,489	15	0	0	47.64	0.00	0.00	15	1	14	5	9	0
4	หนองฉาง	44,399	15	0	0	33.78	0.00	0.00	15	1	14	0	14	0
5	ทัพทัน	38,588	13	0	0	33.69	0.00	0.00	13	0	13	1	12	0
6	ห้วยคต	19,727	6	0	0	30.42	0.00	0.00	6	0	6	0	6	1
7	ลานสัก	57,737	12	1	0	20.78	0.00	0.00	11	0	11	0	11	1
8	บ้านไร่	66,563	8	0	0	12.02	0.00	0.00	8	1	7	1	6	0
รวม		326,975	204	4	0	62.39	0.00	0.00	200	17	183	16	167	11

แหล่งข้อมูล : จากรายงาน 506 สำนักงานป้องกันควบคุมโรคที่ 3 นครสวรรค์ ข้อมูล ณ วันที่ 23 กันยายน 2563

ข้อมูลประชากร จากสำนักงานสาธารณสุขจังหวัดอุทัยธานี

ตารางที่ 9 อัตราป่วยและตายโรคไข้เลือดออก จังหวัดพิจิตร จำแนกรายอำเภอ สัปดาห์ที่ 37

ลำดับ	อำเภอ	ประชากร	สัปดาห์ที่ 37			อัตราต่อปก.แสนคน		อัตราป่วยตาย	จำนวนป่วยสัปดาห์ย้อนหลัง					
			ป่วย สะสม	ป่วย	ตาย สะสม	ป่วย	ตาย		สัปดาห์ที่ 36		สัปดาห์ที่ 35		สัปดาห์ที่ 34	
									สะสม	ป่วย	สะสม	ป่วย	สะสม	ป่วย
1	สากเหล็ก	24,159	60	0	0	248.35	0.00	0.00	60	0	60	0	60	4
2	วังทรายพูน	25,374	26	0	0	102.47	0.00	0.00	26	0	26	3	23	2
3	โพทะเล	60,591	47	1	0	77.57	0.00	0.00	46	0	46	2	44	2
4	ตะพานหิน	70,587	50	0	0	70.83	0.00	0.00	50	3	47	4	43	3
5	เมือง	112,708	52	0	0	46.14	0.00	0.00	52	5	47	2	45	6
6	ทับคล้อ	45,716	25	0	0	54.69	0.00	0.00	25	7	18	3	15	5
7	โพธิ์ประทับช้าง	43,431	11	0	0	25.33	0.00	0.00	11	0	11	0	11	2
8	บางมูลนาก	48,215	9	0	0	18.67	0.00	0.00	9	1	8	1	7	0
9	ดงเจริญ	20,598	3	0	0	14.56	0.00	0.00	3	0	3	0	3	0
10	วชิรบำรุง	30,692	3	0	0	9.77	0.00	0.00	3	0	3	0	3	1
11	สามง่าม	43,840	2	0	0	4.56	0.00	0.00	2	0	2	0	2	0
12	บึงนาราง	28,095	1	0	0	3.56	0.00	0.00	1	0	1	0	1	0
รวม		554,006	289	1	0	52.17	0.00	0.00	288	16	272	15	257	25

แหล่งข้อมูล : จากรายงาน 506 สำนักงานป้องกันควบคุมโรคที่ 3 นครสวรรค์ ข้อมูล ณ วันที่ 23 กันยายน 2563

ข้อมูลประชากร จากสำนักงานสาธารณสุขจังหวัดพิจิตร

ตารางที่ 10 อัตราป่วยและตายโรคไข้เลือดออก จังหวัดกำแพงเพชร จำแนกรายอำเภอ สัปดาห์ที่ 37

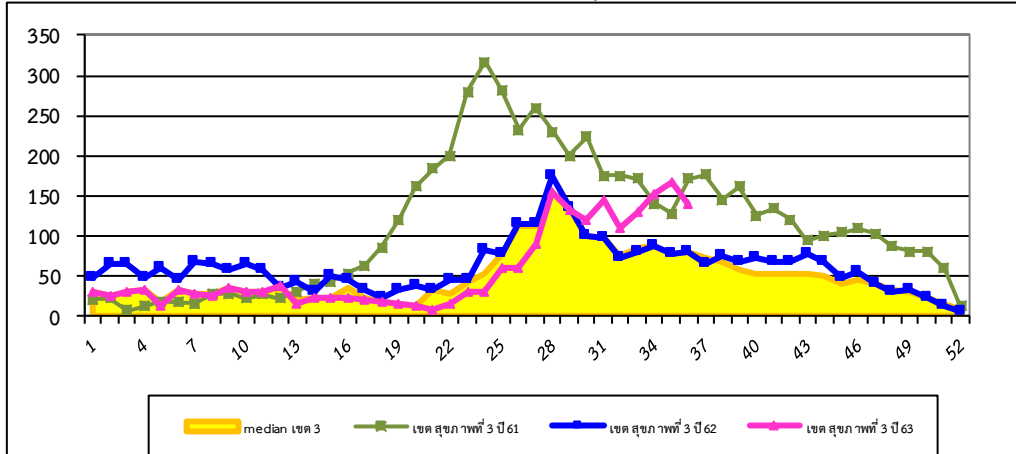
ลำดับ	อำเภอ	ประชากร	สัปดาห์ที่ 37			อัตราต่อปก.แสนคน		อัตรา ป่วยตาย	จำนวนป่วยสัปดาห์ย้อนหลัง					
			ป่วย สะสม	ป่วย	ตาย สะสม	ป่วย	ตาย		สัปดาห์ที่ 36		สัปดาห์ที่ 35		สัปดาห์ที่ 34	
									สะสม	ป่วย	สะสม	ป่วย	สะสม	ป่วย
1	เมือง	213,228	110	1	0	51.59	0.00	0.00	109	2	107	7	100	8
2	โกสัมพีนคร	28,773	15	0	0	52.13	0.00	0.00	15	0	15	3	12	0
3	คลองลาน	63,616	24	0	0	37.73	0.00	0.00	24	0	24	2	22	0
4	คลองขลุง	72,256	25	0	0	34.60	0.00	0.00	25	0	25	0	25	3
5	พรานกระต่าย	70,910	24	0	0	33.85	0.00	0.00	24	0	24	0	24	1
6	ขามเฒ่า	106,567	31	0	0	29.09	0.00	0.00	31	5	26	1	25	1
7	บึงสามัคคี	26,431	6	1	0	22.70	0.00	0.00	5	0	5	0	5	0
8	ปางศิลาทอง	30,685	5	0	0	16.29	0.00	0.00	5	0	5	1	4	1
9	ลานกระบือ	43,090	7	1	0	16.25	0.00	0.00	6	1	5	0	5	0
10	ไทรงาม	51,042	3	0	0	5.88	0.00	0.00	3	0	3	0	3	0
11	ทรายทองวัฒนา	23,560	0	0	0	0.00	0.00	0.00	0	0	0	0	0	0
รวม		730,158	250	3	0	34.24	0.00	0.00	247	8	239	14	225	14

แหล่งข้อมูล : จากรายงาน 506 สำนักงานป้องกันควบคุมโรคที่ 3 นครสวรรค์ ข้อมูล ณ วันที่ 23 กันยายน 2563

ข้อมูลประชากร จากสำนักงานสาธารณสุขจังหวัดกำแพงเพชร

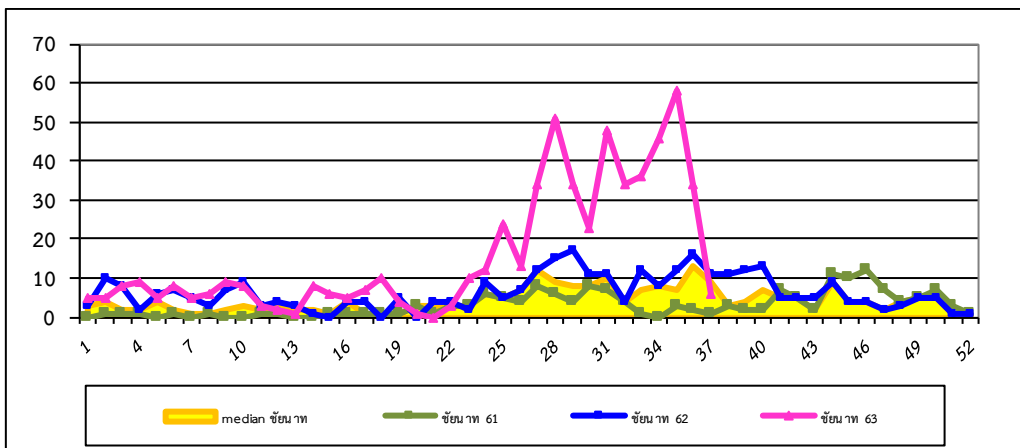
การกระจายการเกิดโรคไข้เลือดออกปี 2563 จำแนกรายสัปดาห์ เปรียบเทียบกับปี 2561-2562 และ ค่ามัธยฐาน 5 ปีย้อนหลัง

จำแนกรายสัปดาห์ในเขตสุขภาพที่ 3



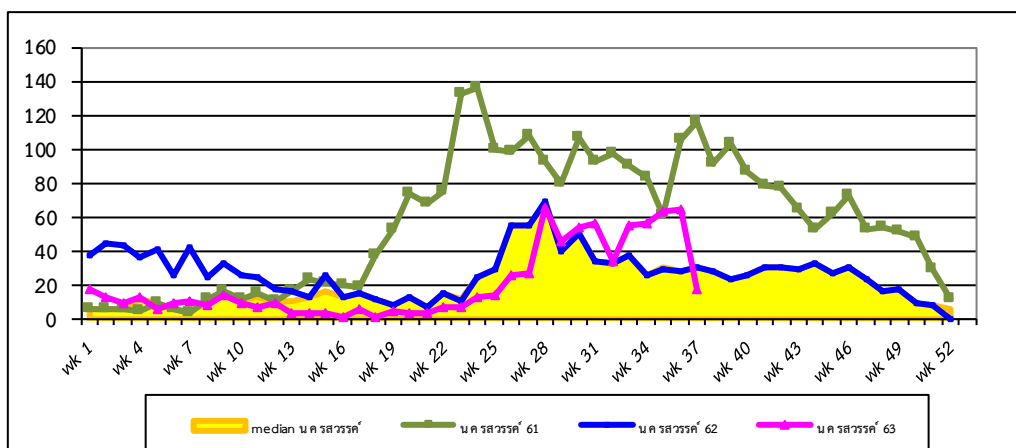
รูปที่ 1 จำนวนผู้ป่วยโรคไข้เลือดออก จำแนกรายสัปดาห์ ภาพรวมในเขตสุขภาพที่ 3 สัปดาห์ที่ 37

ที่มา: รายงาน 506 สำนักงานป้องกันควบคุมโรคที่ 3 นครสวรรค์



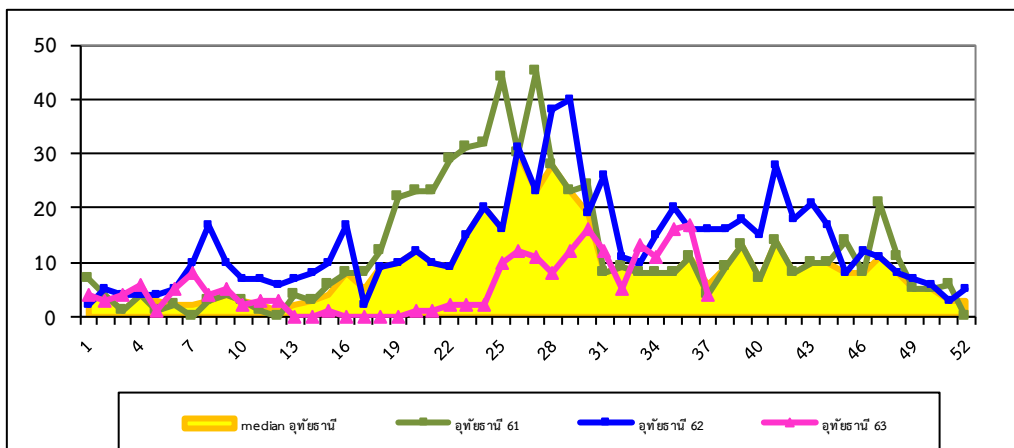
รูปที่ 2 จำนวนผู้ป่วยโรคไข้เลือดออก จำแนกรายสัปดาห์ จังหวัดชัยนาท สัปดาห์ที่ 37

ที่มา:รายงาน 506 สำนักงานป้องกันควบคุมโรคที่ 3 นครสวรรค์



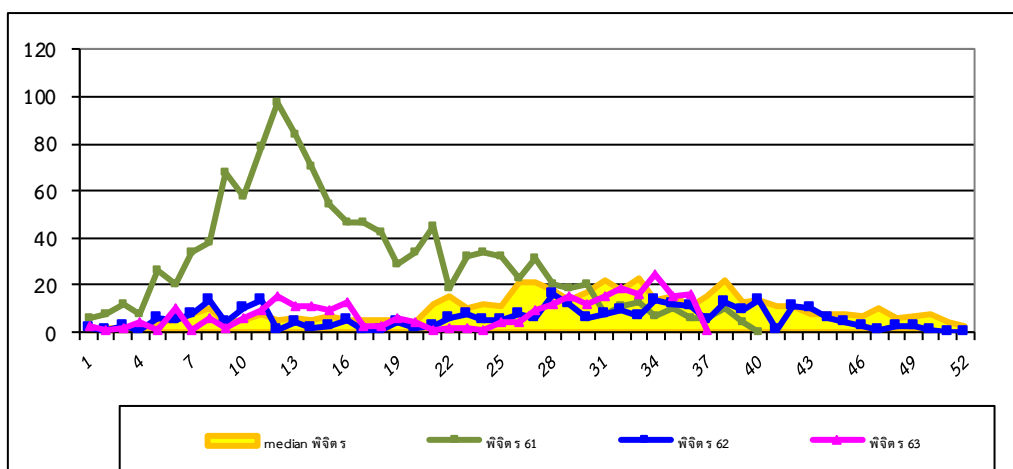
รูปที่ 3 จำนวนผู้ป่วยโรคไข้เลือดออก จำแนกรายสัปดาห์ จังหวัดนครศรีธรรมราช สัปดาห์ที่ 37

ที่มา:รายงาน 506 สำนักงานป้องกันควบคุมโรคที่ 3 นครสวรรค์



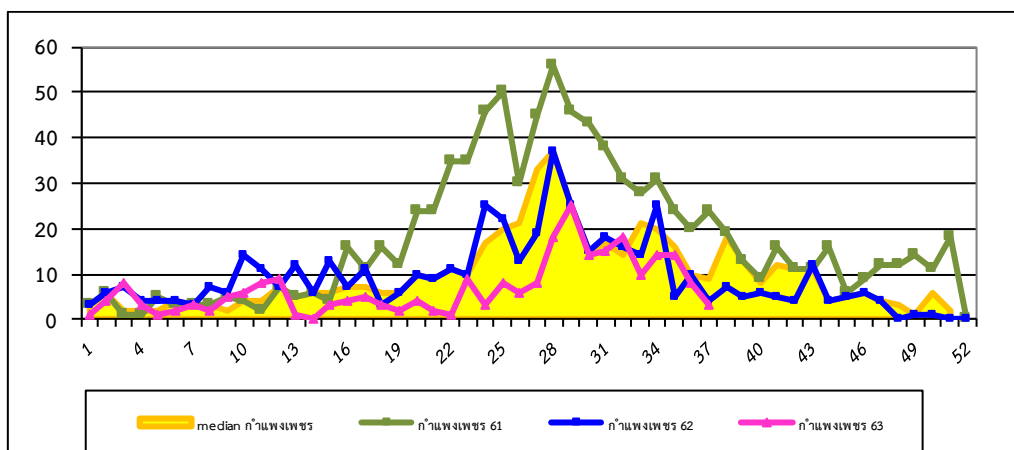
รูปที่ 4 จำนวนผู้ป่วยโรคไข้เลือดออก จำแนกรายสัปดาห์ จังหวัดอุทัยธานี สัปดาห์ที่ 37

ที่มา: รายงาน 506 สำนักงานป้องกันควบคุมโรคที่ 3 นครสวรรค์



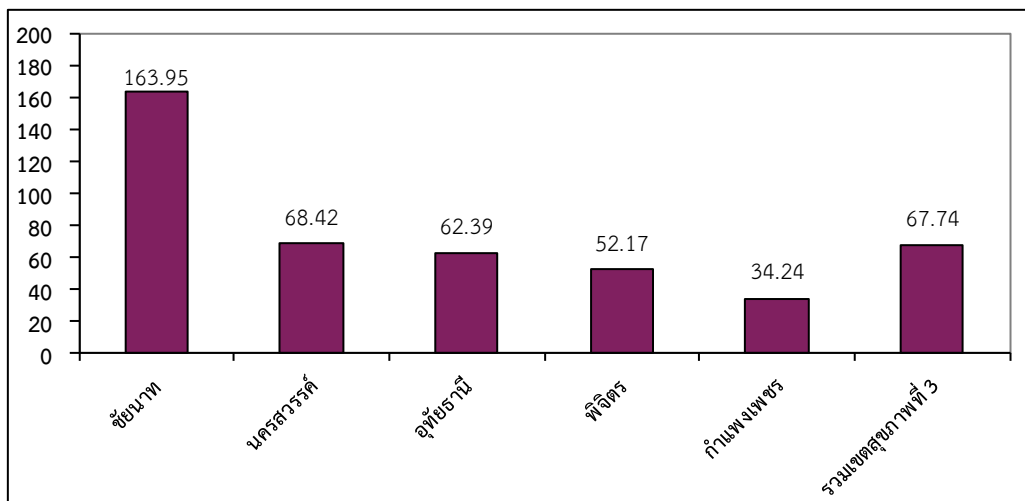
รูปที่ 5 จำนวนผู้ป่วยโรคไข้เลือดออก จำแนกรายสัปดาห์ จังหวัดพิจิตร สัปดาห์ที่ 37

ที่มา: รายงาน 506 สำนักงานป้องกันควบคุมโรคที่ 3 นครสวรรค์



รูปที่ 6 จำนวนผู้ป่วยโรคไข้เลือดออก จำแนกรายสัปดาห์ จังหวัดกำแพงเพชร สัปดาห์ที่ 37

ที่มา: รายงาน 506 สำนักงานป้องกันควบคุมโรคที่ 3 นครสวรรค์



รูปที่ 7 อัตราป่วยสะสมโรคไข้เลือดออกต่อประชากรแสนคนรายจังหวัดและเขตสุขภาพที่ 3 ณ สัปดาห์ที่ 37

ที่มา: รายงาน 506 สำนักงานป้องกันควบคุมโรคที่ 3 นครสวรรค์