



รายงานเฝ้าระวังโรคไข้เลือดออกประจำสัปดาห์ เขตสุขภาพที่ 3

ประจำสัปดาห์ที่ 35 วันที่ 30 สิงหาคม – 5 กันยายน 2563

กลุ่มระบาดวิทยาและข่าวกรอง สำนักงานป้องกันควบคุมโรคที่ 3 จังหวัดนครสวรรค์
โทร. 056-221822 ต่อ 114 โทรสาร 056-226620 e-mail : epid8@yahoo.com

สถานการณ์โรคไข้เลือดออกปี 2563 ภาพรวมประเทศไทย

สถานการณ์โรคไข้เลือดออก ปี 2563 ในภาพรวมทั้งประเทศ (ตั้งแต่วันที่ 30 สิงหาคม – 5 กันยายน 2563) มีรายงานผู้ป่วยสะสม จำนวน 52,845 ราย (อัตราป่วยเท่ากับ 79.70 ต่อประชากรแสนคน) มีรายงานผู้ป่วยเสียชีวิต 36 ราย อัตราตายเท่ากับ 0.05 ต่อประชากรแสนคน อัตราป่วยตาย ร้อยละ 0.07 ภาคที่มีอัตราป่วยสูงสุด คือ ภาคตะวันออกเฉียงเหนือ (อัตราป่วยเท่ากับ 107.35 ต่อประชากรแสนคน) รองลงมา คือ ภาคเหนือ (อัตราป่วยเท่ากับ 88.76 ต่อประชากรแสนคน) ภาคกลาง (อัตราป่วยเท่ากับ 60.63 ต่อประชากรแสนคน) และภาคใต้ (อัตราป่วยเท่ากับ 49.61 ต่อประชากรแสนคน) ตามลำดับ (ตารางที่ 1)

ตารางที่ 1 การจัดลำดับภูมิภาค ปี 2563 ตามอัตราป่วยสะสม ประเทศไทย

ลำดับที่	ภาค	จำนวนป่วย	จำนวนตาย	อัตราป่วย/พช.แสนคน	อัตราตาย/พช.แสนคน	อัตราป่วยตาย	ประชากร
1	ภาคตะวันออกเฉียงเหนือ	23620	9	107.35	0.04	0.04	22,002,359
2	ภาคเหนือ	10,746	11	88.76	0.09	0.10	12,107,035
3	ภาคกลาง	13802	11	60.63	0.05	0.08	22,764,960
4	ภาคใต้	4677	5	49.61	0.05	0.11	9,426,888

แหล่งข้อมูล...ข้อมูลจากกองระบาดวิทยา กรมควบคุมโรค กระทรวงสาธารณสุข ณ วันที่ 9 กันยายน 2563

เขตสุขภาพที่มีอัตราป่วยสูงสุด 3 อันดับแรก คือ เขตสุขภาพที่ 9 (อัตราป่วยเท่ากับ 149.85 ต่อประชากรแสนคน) รองลงมา คือ เขตสุขภาพที่ 7 (อัตราป่วยเท่ากับ 122.93 ต่อประชากรแสนคน) และเขตสุขภาพที่ 1 (อัตราป่วยเท่ากับ 106.57 ต่อประชากรแสนคน) ตามลำดับ เมื่อพิจารณาเขตสุขภาพในภาคเหนือ พบว่าเขตสุขภาพที่ 1 มีอัตราป่วยเท่ากับ 106.57 ต่อประชากรแสนคน (เป็นอันดับที่ 3 ของประเทศ) เขตสุขภาพที่ 2 มีอัตราป่วยเท่ากับ 89.17 ต่อประชากรแสนคน (เป็นอันดับที่ 4 ของประเทศ) และ เขตสุขภาพที่ 3 มีอัตราป่วยเท่ากับ 57.88 ต่อประชากรแสนคน (เป็นอันดับที่ 8 ของประเทศ) (ตารางที่ 2)

ตารางที่ 2 ลำดับเขตสุขภาพ ปี 2563 ตามอัตราป่วยสะสม ประเทศไทย

เขตสุขภาพ	ลำดับที่ของประเทศไทย														
	สัปดาห์ที่ 35			สัปดาห์ที่ 34			สัปดาห์ที่ 33			สัปดาห์ที่ 32			สัปดาห์ที่ 31		
	ลำดับ	อัตราป่วยสะสม	จำนวนตายสะสม	ลำดับ	อัตราป่วยสะสม	จำนวนตายสะสม	ลำดับ	อัตราป่วยสะสม	จำนวนตายสะสม	ลำดับ	อัตราป่วยสะสม	จำนวนตายสะสม	ลำดับ	อัตราป่วยสะสม	จำนวนตายสะสม
1	3	106.57	5	3	101.56	5	3	94.96	5	3	88.36	5	3	70.63	5
2	4	89.17	6	5	83.06	5	5	78.34	5	5	70.52	5	6	65.10	4
3	8	57.88	0	9	52.47	0	10	47.99	0	10	43.88	0	10	40.74	0
4	12	43.06	5	13	39.58	5	13	37.67	3	13	32.08	3	13	30.73	3
5	11	47.91	0	11	45.75	1	11	44.21	1	11	41.69	1	11	39.74	1
6	5	88.36	6	4	85.82	6	4	80.41	5	4	75.22	5	4	67.85	5
7	2	122.93	4	2	119.10	4	2	115.58	4	2	109.24	4	2	103.61	4
8	7	65.20	3	7	62.07	3	7	56.27	3	7	54.76	3	7	51.80	3
9	1	149.85	2	1	146.76	2	1	136.49	2	1	124.45	2	1	121.16	2
10	6	78.61	0	6	75.67	0	6	71.29	0	6	68.19	0	5	67.71	0
11	13	41.73	0	12	40.81	0	12	40.23	0	12	37.63	0	12	36.58	0
12	9	56.71	5	8	54.70	5	8	52.40	4	8	50.52	4	8	47.50	4
13	10	55.29	0	10	51.76	0	9	48.58	0	9	44.63	0	9	42.12	0

แหล่งข้อมูล...ข้อมูลจากกองระบาดวิทยา กรมควบคุมโรค กระทรวงสาธารณสุข ณ วันที่ 9 กันยายน 2563

จังหวัดในเขตสุขภาพที่ 3 ปี 2563

จังหวัด	ลำดับที่ของประเทศไทย														
	สัปดาห์ที่ 35			สัปดาห์ที่ 34			สัปดาห์ที่ 33			สัปดาห์ที่ 32			สัปดาห์ที่ 31		
	ลำดับ	อัตราป่วยสะสม	จำนวนตายสะสม	ลำดับ	อัตราป่วยสะสม	จำนวนตายสะสม	ลำดับ	อัตราป่วยสะสม	จำนวนตายสะสม	ลำดับ	อัตราป่วยสะสม	จำนวนตายสะสม	ลำดับ	อัตราป่วยสะสม	จำนวนตายสะสม
ชัยนาท	7	130.70	0	7	130.70	0	9	113.68	0	9	105.78	0	8	98.18	0
นครสวรรค์	37	61.90	0	44	53.35	0	44	49.97	0	47	45.55	0	47	43.02	0
อุทัยธานี	47	54.29	0	47	50.35	0	51	44.59	0	53	39.43	0	53	37.61	0
พิจิตร	54	47.72	0	55	43.28	0	54	39.03	0	56	36.99	0	58	34.03	0
กำแพงเพชร	67	28.28	0	70	23.61	0	69	23.61	0	72	20.59	0	74	17.85	0

แหล่งข้อมูล...ข้อมูลจากกองระบาดวิทยา กรมควบคุมโรค กระทรวงสาธารณสุข ณ วันที่ 9 กันยายน 2563

จังหวัดที่มีอัตราป่วยสูงสุด 3 อันดับแรก คือ **จังหวัดแม่ฮ่องสอน** (อัตราป่วยเท่ากับ 385.29 ต่อประชากรแสนคน) รองลงมา คือ **จังหวัดระยอง** (อัตราป่วยเท่ากับ 256.53 ต่อประชากรแสนคน) และ **จังหวัดชัยภูมิ** (อัตราป่วยเท่ากับ 210.87 ต่อประชากรแสนคน) เมื่อพิจารณาจังหวัดในเขตสุขภาพที่ 3 พบว่า **จังหวัดชัยนาท** มีอัตราป่วยเท่ากับ 130.70 ต่อประชากรแสนคน (เป็นอันดับที่ 7 ของประเทศ) รองลงมา คือ **จังหวัดนครสวรรค์** มีอัตราป่วยเท่ากับ 61.90 ต่อประชากรแสนคน (เป็นอันดับที่ 37 ของประเทศ) **จังหวัดอุทัยธานี** มีอัตราป่วยเท่ากับ 54.29 ต่อประชากรแสนคน (เป็นอันดับที่ 47 ของประเทศ) **จังหวัดพิจิตร** มีอัตราป่วยเท่ากับ 47.72 ต่อประชากรแสนคน (เป็นอันดับที่ 54 ของประเทศ) และ **จังหวัดกำแพงเพชร** มีอัตราป่วยเท่ากับ 28.28 ต่อประชากรแสนคน (เป็นอันดับที่ 67 ของประเทศ) (ตารางที่ 3)

ตารางที่ 3 การจัดลำดับจังหวัด 5 อันดับแรกของประเทศไทย และจังหวัดในเขตสุขภาพที่ 3 ปี 2563 ตามอัตราป่วยสะสม

ลำดับที่	จังหวัด	จำนวนป่วย	จำนวนตาย	อัตราป่วย/ปชกแสนคน	อัตราตาย/ปชกแสนคน	อัตราป่วยตาย(ร้อยละ)	ประชากร
1	แม่ฮ่องสอน	1,082	1	385.29	0.36	0.09	280,826
2	ระยอง	1,840	1	256.53	0.14	0.05	717,276
3	ชัยภูมิ	2,402	0	210.87	0.00	0.00	1,139,067
4	นครราชสีมา	5,214	2	197.29	0.08	0.04	2,642,815
5	ขอนแก่น	2,932	2	162.36	0.11	0.07	1,805,903

แหล่งข้อมูล...ข้อมูลจากกองระบาดวิทยา กรมควบคุมโรค กระทรวงสาธารณสุข ณ วันที่ 9 กันยายน 2563

จังหวัดในเขตสุขภาพที่ 3

ลำดับที่	จังหวัด	จำนวนป่วย	จำนวนตาย	อัตราป่วย/ปชกแสนคน	อัตราตาย/ปชกแสนคน	อัตราป่วยตาย(ร้อยละ)	ประชากร
7	ชัยนาท	430	0	130.70	0.00	0.00	328,993
37	นครสวรรค์	659	0	61.90	0.00	0.00	1,064,649
47	อุทัยธานี	179	0	54.29	0.00	0.00	329,688
54	พิจิตร	258	0	47.72	0.00	0.00	540,620
67	กำแพงเพชร	206	0	28.28	0.00	0.00	728,470

แหล่งข้อมูล...ข้อมูลจากกองระบาดวิทยา กรมควบคุมโรค กระทรวงสาธารณสุข ณ วันที่ 9 กันยายน 2563

สถานการณ์โรคไข้เลือดออกปี 2563 เขตสุขภาพที่ 3 จำแนกรายจังหวัด

สถานการณ์โรคไข้เลือดออก ปี 2563 สัปดาห์ที่ 35 (วันที่ 30 สิงหาคม – 5 กันยายน 2563) จากรายงาน 506 สำนักงานป้องกันควบคุมโรคที่ 3 จังหวัดนครสวรรค์ พบว่ามีรายงานผู้ป่วยสะสม (วันที่ 5 มกราคม – 5 กันยายน 2563) จำนวน 1,772 ราย คิดเป็นอัตราป่วยเท่ากับ 57.85 ต่อประชากรแสนคน ไม่มีรายงานผู้ป่วยเสียชีวิต เมื่อจำแนกข้อมูลรายจังหวัด พบว่า จังหวัดที่มีอัตราป่วยมากที่สุด คือ **จังหวัดชัยนาท** มีอัตราป่วยเท่ากับ 133.76 ต่อประชากรแสนคน รองลงมาได้แก่ **จังหวัดนครสวรรค์** มีอัตราป่วยเท่ากับ 59.95 ต่อประชากรแสนคน **จังหวัดอุทัยธานี** มีอัตราป่วยเท่ากับ 53.22 ต่อประชากรแสนคน **จังหวัดพิจิตร** มีอัตราป่วยเท่ากับ 46.21 ต่อประชากรแสนคน และ **จังหวัดกำแพงเพชร** มีอัตราป่วยเท่ากับ 28.76 ต่อประชากรแสนคน (ตารางที่ 4)

ตารางที่ 4 อัตราป่วยและตายโรคไข้เลือดออก จังหวัดในเขตสุขภาพที่ 3 จำแนกรายจังหวัด สัปดาห์ที่ 35

ลำดับ	จังหวัด	ประชากร	จำนวนป่วยสัปดาห์ที่ 35			อัตราต่อประชากรแสนคน		อัตราป่วยตาย	จำนวนป่วยสัปดาห์ย้อนหลัง					
			ป่วยสะสม	ป่วย	ตายสะสม	ป่วย	ตาย		สัปดาห์ที่ 34		สัปดาห์ที่ 33		สัปดาห์ที่ 32	
									สะสม	ป่วย	สะสม	ป่วย	สะสม	ป่วย
1	ชัยนาท	354,366	474	9	0	133.76	0.00	0.00	465	28	437	35	402	35
2	นครสวรรค์	1,097,655	658	41	0	59.95	0.00	0.00	617	61	556	55	501	35
3	อุทัยธานี	326,975	174	7	0	53.22	0.00	0.00	167	11	156	13	143	5
4	พิจิตร	554,006	256	2	0	46.21	0.00	0.00	254	22	232	16	216	19
5	กำแพงเพชร	730,158	210	2	0	28.76	0.00	0.00	208	10	198	10	188	17
รวมเขตสุขภาพที่ 3		3,063,160	1,772	61	0	57.85	0.00	0.00	1,711	132	1,579	129	1,450	111

แหล่งข้อมูล : จากรายงาน 506 สำนักงานป้องกันควบคุมโรคที่ 3 นครสวรรค์ ข้อมูล ณ วันที่ 9 กันยายน 2563

ข้อมูลประชากร จากสำนักงานสาธารณสุขจังหวัดในเขตสุขภาพที่ 3

สถานการณ์โรคไข้เลือดออก ปี 2563 จำแนกรายอำเภอ 10 อันดับแรก

สถานการณ์โรคไข้เลือดออก ปี 2563 เมื่อจำแนกรายอำเภอ 10 อันดับแรกในเขตสุขภาพที่ 3 พบว่า อ.สรรคบุรี (จ.ชัยนาท) มีอัตราป่วยเท่ากับ 362.08 ต่อประชากรแสนคน รองลงมาได้แก่ อ.สากเหล็ก (จ.พิจิตร) มีอัตราป่วยเท่ากับ 244.22 ต่อประชากรแสนคน อ.เมือง (จ.อุทัยธานี) มีอัตราป่วยเท่ากับ 178.09 ต่อประชากรแสนคน อ.วัดสิงห์ (จ.ชัยนาท) มีอัตราป่วยเท่ากับ 124.31 ต่อประชากรแสนคน อ.หนองขาหย่าง (จ.อุทัยธานี) มีอัตราป่วยเท่ากับ 116.91 ต่อประชากรแสนคน อ.ลาดยาว (จ.นครสวรรค์) มีอัตราป่วยเท่ากับ 111.19 ต่อประชากรแสนคน อ.มโนรมย์ (จ.ชัยนาท) มีอัตราป่วยเท่ากับ 107.87 ต่อประชากรแสนคน อ.ชุมตาบง (จ.นครสวรรค์) มีอัตราป่วยเท่ากับ 103.40 ต่อประชากรแสนคน อ.แม่เปิน (จ.นครสวรรค์) มีอัตราป่วยเท่ากับ 90.77 ต่อประชากรแสนคน และ อ.เมือง (จ.ชัยนาท) มีอัตราป่วยเท่ากับ 89.91 ต่อประชากรแสนคน (ตารางที่ 5)

ตารางที่ 5 อัตราป่วยและตายโรคไข้เลือดออกจำแนกรายอำเภอ 10 อันดับแรกในเขตสุขภาพที่ 3 สัปดาห์ที่ 35

ลำดับ	อำเภอ	จังหวัด	ประชากร	จำนวนป่วยสัปดาห์ที่ 35			อัตราต่อประชากรแสนคน		อัตราป่วยตาย	จำนวนป่วยสัปดาห์ย้อนหลัง					
				ป่วยสะสม	ป่วย	ตาย	ป่วย	ตาย		สัปดาห์ที่ 34		สัปดาห์ที่ 33		สัปดาห์ที่ 32	
										สะสม	ป่วย	สะสม	ป่วย	สะสม	ป่วย
1	สรรคบุรี	ชัยนาท	70,978	257	0	0	362.08	0.00	0.00	257	13	244	18	226	19
2	สากเหล็ก	พิจิตร	24,159	59	0	0	244.22	0.00	0.00	59	3	56	1	55	6
3	เมือง	อุทัยธานี	52,220	93	3	0	178.09	0.00	0.00	90	6	84	8	76	2
4	วัดสิงห์	ชัยนาท	27,352	34	5	0	124.31	0.00	0.00	29	5	24	6	18	3
5	หนองขาหย่าง	อุทัยธานี	16,252	19	0	0	116.91	0.00	0.00	19	3	16	2	14	0
6	ลาดยาว	นครสวรรค์	92,634	103	7	0	111.19	0.00	0.00	96	10	86	5	81	10
7	มโนรมย์	ชัยนาท	35,226	38	0	0	107.87	0.00	0.00	38	0	38	3	35	1
8	ชุมตาบง	นครสวรรค์	18,376	19	0	0	103.40	0.00	0.00	19	0	19	2	17	0
9	แม่เปิน	นครสวรรค์	19,831	18	0	0	90.77	0.00	0.00	18	0	18	0	18	0
10	เมือง	ชัยนาท	76,741	69	0	0	89.91	0.00	0.00	69	2	67	4	63	7

แหล่งข้อมูล : จากรายงาน 506 สำนักงานป้องกันควบคุมโรคที่ 3 นครสวรรค์ ข้อมูล ณ วันที่ 9 กันยายน 2563

ข้อมูลประชากร จากสำนักงานสาธารณสุขจังหวัดในเขตสุขภาพที่ 3

แนวโน้มโรคไข้เลือดออก ปี 2563 ที่น่าสนใจ

สถานการณ์โรคไข้เลือดออก ณ สัปดาห์ที่ 35 พอสรุปสถานการณ์โรคได้ดังนี้

- อำเภอที่มีอัตราป่วยสะสมสูงสุดในแต่ละจังหวัด อ.สรรคบุรี (จ.ชัยนาท) อ.ลาดยาว (จ.นครสวรรค์) อ.เมือง (จ.อุทัยธานี) อ.สากเหล็ก (จ.พิจิตร) และ อ.เมือง (จ.กำแพงเพชร) (ตารางที่ 6-10)
- พบอำเภอที่มีรายงานผู้ป่วยเพิ่มขึ้นในช่วง 3 – 4 สัปดาห์ติดต่อกัน ย้อนหลังจากสัปดาห์ที่ 35 ได้แก่ อ.วัดสิงห์ อ.สรรพยา (จ.ชัยนาท) อ.ลาดยาว อ.ท่าตะโก อ.ไพศาลี อ.ตาคลี อ.เมือง อ.พยุหะคีรี อ.ตากฟ้า (จ.นครสวรรค์) อ.เมือง (จ.อุทัยธานี) อ.เมือง (จ.กำแพงเพชร) อ.โพทะเล (จ.พิจิตร)

ตารางที่ 6 อัตราป่วยและตายโรคไข้เลือดออก จังหวัดชัยนาท จำแนกรายอำเภอ สัปดาห์ที่ 35

ลำดับ	อำเภอ	ประชากร	สัปดาห์ที่ 35			อัตราต่อชก.แสนคน		อัตราป่วยตาย	จำนวนป่วยสัปดาห์ย้อนหลัง					
			ป่วยสะสม	ป่วย	ตายสะสม	ป่วย	ตาย		สัปดาห์ที่ 34		สัปดาห์ที่ 33		สัปดาห์ที่ 32	
									สะสม	ป่วย	สะสม	ป่วย	สะสม	ป่วย
1	สรรคบุรี	70,978	257	0	0	362.08	0.00	0.00	257	13	244	18	226	19
2	วัดสิงห์	27,352	34	5	0	124.31	0.00	0.00	29	5	24	6	18	3
3	มโนรมย์	35,226	38	0	0	107.87	0.00	0.00	38	0	38	3	35	1
4	เมือง	76,741	69	0	0	89.91	0.00	0.00	69	2	67	4	63	7
5	สรรพยา	49,888	30	3	0	60.13	0.00	0.00	27	4	23	3	20	3
6	หันคา	57,350	34	1	0	59.29	0.00	0.00	33	2	31	0	31	0
7	เนินขาม	17,157	7	0	0	40.80	0.00	0.00	7	0	7	0	7	0
8	หนองมะโมง	19,674	5	0	0	25.41	0.00	0.00	5	2	3	1	2	2
รวม		354,366	474	9	0	133.76	0.00	0.00	465	28	437	35	402	35

แหล่งข้อมูล : จากรายงาน 506 สำนักงานป้องกันควบคุมโรคที่ 3 นครสวรรค์ ข้อมูล ณ วันที่ 9 กันยายน 2563

ข้อมูลประชากร จากสำนักงานสาธารณสุขจังหวัดชัยนาท

ตารางที่ 7 อัตราป่วยและตายโรคไข้เลือดออก จังหวัดนครสวรรค์ จำแนกรายอำเภอ สัปดาห์ที่ 35

ลำดับ	อำเภอ	ประชากร	สัปดาห์ที่ 35			อัตราต่อปก.แสนคน		อัตราป่วยตาย	จำนวนป่วยสัปดาห์ย้อนหลัง					
			ป่วยสะสม	ป่วย	ตายสะสม	ป่วย	ตาย		สัปดาห์ที่ 34		สัปดาห์ที่ 33		สัปดาห์ที่ 32	
									สะสม	ป่วย	สะสม	ป่วย	สะสม	ป่วย
1	ลาดยาว	92,634	103	7	0	111.19	0.00	0.00	96	10	86	5	81	10
2	ชุมตาบง	18,376	19	0	0	103.40	0.00	0.00	19	0	19	2	17	0
3	แม่เปิน	19,831	18	0	0	90.77	0.00	0.00	18	0	18	0	18	0
4	แม่วงก์	54,028	46	0	0	85.14	0.00	0.00	46	1	45	4	41	2
5	ไพศาลี	70,626	60	13	0	84.95	0.00	0.00	47	18	29	10	19	4
6	ตากલી	114,805	79	2	0	68.81	0.00	0.00	77	3	74	4	70	6
7	เมือง	251,528	162	9	0	64.41	0.00	0.00	153	12	141	14	127	6
8	พยุหะคีรี	62,843	38	5	0	60.47	0.00	0.00	33	4	29	7	22	2
9	ท่าตะโก	70,087	40	0	0	57.07	0.00	0.00	40	1	39	1	38	2
10	ตากฟ้า	41,046	17	2	0	41.42	0.00	0.00	15	1	14	3	11	1
11	หนองบัว	72,486	25	0	0	34.49	0.00	0.00	25	6	19	4	15	2
12	โกรกพระ	35,210	10	0	0	28.40	0.00	0.00	10	4	6	0	6	0
13	ชุมแสง	68,538	17	2	0	24.80	0.00	0.00	15	0	15	0	15	0
14	เก้าเลี้ยว	35,261	7	1	0	19.85	0.00	0.00	6	0	6	0	6	0
15	บรรพตพิสัย	90,356	17	0	0	18.81	0.00	0.00	17	1	16	1	15	0
รวม		1,097,655	658	41	0	59.95	0.00	0.00	617	61	556	55	501	35

แหล่งข้อมูล : จากรายงาน 506 สำนักงานป้องกันควบคุมโรคที่ 3 นครสวรรค์ ข้อมูล ณ วันที่ 9 กันยายน 2563

ข้อมูลประชากร จากสำนักงานสาธารณสุขจังหวัดนครสวรรค์

ตารางที่ 8 อัตราป่วยและตายโรคไข้เลือดออก จังหวัดอุทัยธานี จำแนกรายอำเภอ สัปดาห์ที่ 35

ลำดับ	อำเภอ	ประชากร	สัปดาห์ที่ 35			อัตราต่อปก.แสนคน		อัตราป่วยตาย	จำนวนป่วยสัปดาห์ย้อนหลัง					
			ป่วยสะสม	ป่วย	ตาย	ป่วย	ตาย		สัปดาห์ที่ 34		สัปดาห์ที่ 33		สัปดาห์ที่ 32	
									สะสม	ป่วย	สะสม	ป่วย	สะสม	ป่วย
1	เมือง	52,220	93	3	0	178.09	0.00	0.00	90	6	84	8	76	2
2	หนองขาหย่าง	16,252	19	0	0	116.91	0.00	0.00	19	3	16	2	14	0
3	สว่างอารมณ์	31,489	12	3	0	38.11	0.00	0.00	9	0	9	0	9	0
4	หนองฉาง	44,399	14	0	0	31.53	0.00	0.00	14	0	14	1	13	2
5	ทัพทัน	38,588	12	0	0	31.10	0.00	0.00	12	0	12	2	10	0
6	ห้วยคต	19,727	6	0	0	30.42	0.00	0.00	6	1	5	0	5	0
7	ลานสัก	57,737	11	0	0	19.05	0.00	0.00	11	1	10	0	10	0
8	บ้านไร่	66,563	7	1	0	10.52	0.00	0.00	6	0	6	0	6	1
รวม		326,975	174	7	0	53.22	0.00	0.00	167	11	156	13	143	5

แหล่งข้อมูล : จากรายงาน 506 สำนักงานป้องกันควบคุมโรคที่ 3 นครสวรรค์ ข้อมูล ณ วันที่ 9 กันยายน 2563

ข้อมูลประชากร จากสำนักงานสาธารณสุขจังหวัดอุทัยธานี

ตารางที่ 9 อัตราป่วยและตายโรคไข้เลือดออก จังหวัดพิจิตร จำแนกรายอำเภอ สัปดาห์ที่ 35

ลำดับ	อำเภอ	ประชากร	สัปดาห์ที่ 35			อัตราต่อปก.แสนคน		อัตราป่วยตาย	จำนวนป่วยสัปดาห์ย้อนหลัง					
			ป่วย สะสม	ป่วย	ตาย สะสม	ป่วย	ตาย		สัปดาห์ที่ 34		สัปดาห์ที่ 33		สัปดาห์ที่ 32	
									สะสม	ป่วย	สะสม	ป่วย	สะสม	ป่วย
1	สากเหล็ก	24,159	59	0	0	244.22	0.00	0.00	59	3	56	1	55	6
2	วังทรายพูน	25,374	22	0	0	86.70	0.00	0.00	22	1	21	2	19	4
3	โพทะเล	60,591	45	1	0	74.27	0.00	0.00	44	2	42	2	40	1
4	ตะพานหิน	70,587	44	0	0	62.33	0.00	0.00	44	4	40	3	37	4
5	เมือง	112,708	45	1	0	39.93	0.00	0.00	44	5	39	3	36	4
6	โพธิ์ประทับช้าง	43,431	11	0	0	25.33	0.00	0.00	11	2	9	2	7	0
7	ทับคล้อ	45,716	14	0	0	30.62	0.00	0.00	14	4	10	1	9	0
8	ดงเจริญ	20,598	3	0	0	14.56	0.00	0.00	3	0	3	1	2	0
9	บางมูลนาก	48,215	7	0	0	14.52	0.00	0.00	7	0	7	0	7	0
10	วชิรบำรุง	30,692	3	0	0	9.77	0.00	0.00	3	1	2	0	2	0
11	สามง่าม	43,840	2	0	0	4.56	0.00	0.00	2	0	2	1	1	0
12	บึงนาราง	28,095	1	0	0	3.56	0.00	0.00	1	0	1	0	1	0
รวม		554,006	256	2	0	46.21	0.00	0.00	254	22	232	16	216	19

แหล่งข้อมูล : จากรายงาน 506 สำนักงานป้องกันควบคุมโรคที่ 3 นครสวรรค์ ข้อมูล ณ วันที่ 9 กันยายน 2563

ข้อมูลประชากร จากสำนักงานสาธารณสุขจังหวัดพิจิตร

ตารางที่ 10 อัตราป่วยและตายโรคไข้เลือดออก จังหวัดกำแพงเพชร จำแนกรายอำเภอ สัปดาห์ที่ 35

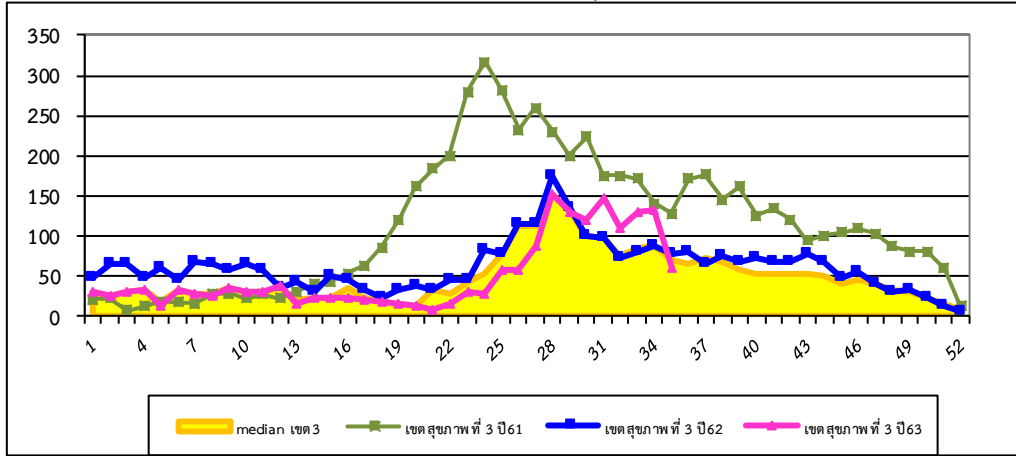
ลำดับ	อำเภอ	ประชากร	สัปดาห์ที่ 35			อัตราต่อปก.แสนคน		อัตรา ป่วยตาย	จำนวนป่วยสัปดาห์ย้อนหลัง					
			ป่วย สะสม	ป่วย	ตาย สะสม	ป่วย	ตาย		สัปดาห์ที่ 34		สัปดาห์ที่ 33		สัปดาห์ที่ 32	
									สะสม	ป่วย	สะสม	ป่วย	สะสม	ป่วย
1	เมือง	213,228	99	1	0	46.43	0.00	0.00	98	6	92	6	86	9
2	โกสัมพีนคร	28,773	13	1	0	45.18	0.00	0.00	12	0	12	0	12	1
3	คลองขลุง	72,256	25	0	0	34.60	0.00	0.00	25	1	24	0	24	1
4	พรานกระต่าย	70,910	24	0	0	33.85	0.00	0.00	24	1	23	1	22	1
5	ขามเฒ่า	106,567	25	0	0	23.46	0.00	0.00	25	1	24	1	23	2
6	บึงสามัคคี	26,431	5	0	0	18.92	0.00	0.00	5	0	5	1	4	1
7	ปางศิลาทอง	30,685	4	0	0	13.04	0.00	0.00	4	1	3	1	2	0
8	ลานกระบือ	43,090	5	0	0	11.60	0.00	0.00	5	0	5	0	5	1
9	คลองลาน	63,616	7	0	0	11.00	0.00	0.00	7	0	7	0	7	1
10	ไทรงาม	51,042	3	0	0	5.88	0.00	0.00	3	0	3	0	3	0
11	ทรายทองวัฒนา	23,560	0	0	0	0.00	0.00	0.00	0	0	0	0	0	0
รวม		730,158	210	2	0	28.76	0.00	0.00	208	10	198	10	188	17

แหล่งข้อมูล : จากรายงาน 506 สำนักงานป้องกันควบคุมโรคที่ 3 นครสวรรค์ ข้อมูล ณ วันที่ 9 กันยายน 2563

ข้อมูลประชากร จากสำนักงานสาธารณสุขจังหวัดกำแพงเพชร

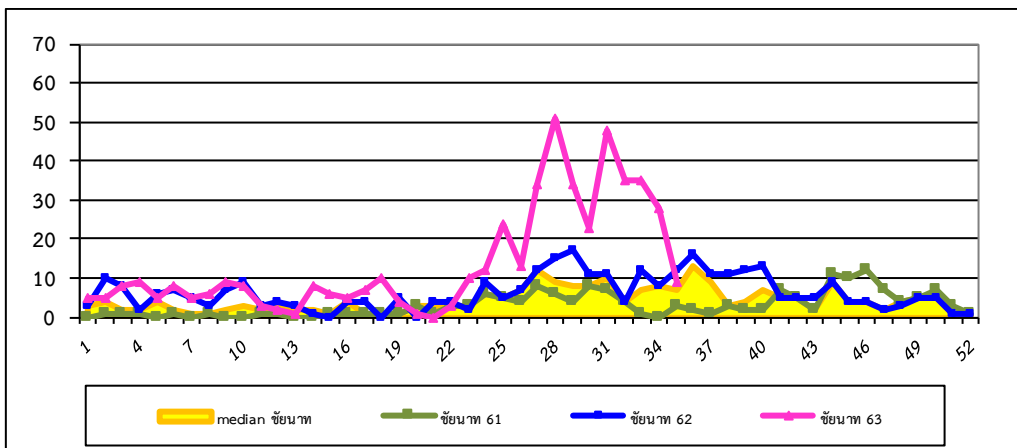
การกระจายการเกิดโรคไข้เลือดออกปี 2563 จำแนกรายสัปดาห์ เปรียบเทียบกับปี 2561-2562 และ ค่ามัธยฐาน 5 ปีย้อนหลัง

จำแนกรายสัปดาห์ในเขตสุขภาพที่ 3



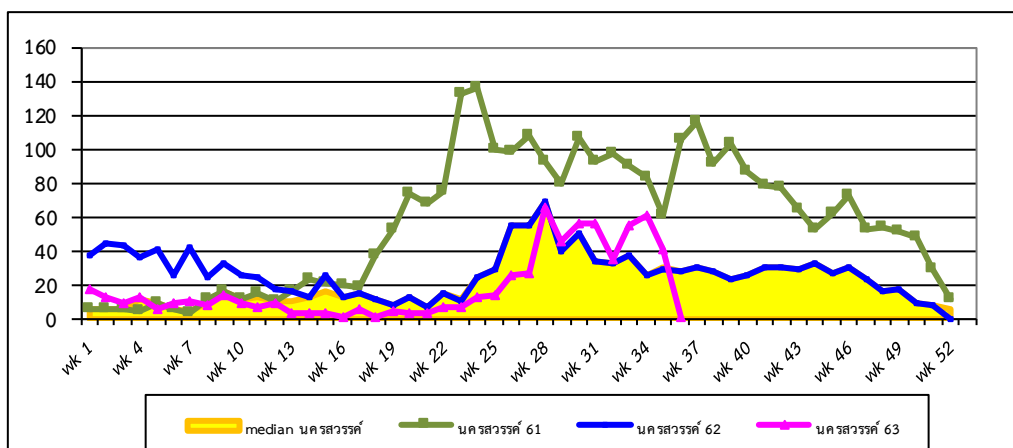
รูปที่ 1 จำนวนผู้ป่วยโรคไข้เลือดออก จำแนกรายสัปดาห์ ภาพรวมในเขตสุขภาพที่ 3 สัปดาห์ที่ 35

ที่มา: รายงาน 506 สำนักงานป้องกันควบคุมโรคที่ 3 นครสวรรค์



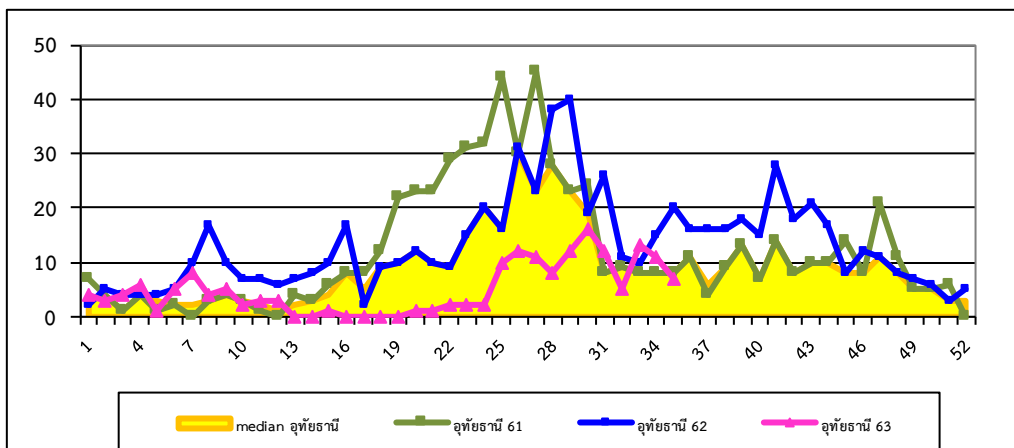
รูปที่ 2 จำนวนผู้ป่วยโรคไข้เลือดออก จำแนกรายสัปดาห์ จังหวัดชัยนาท สัปดาห์ที่ 35

ที่มา:รายงาน 506 สำนักงานป้องกันควบคุมโรคที่ 3 นครสวรรค์



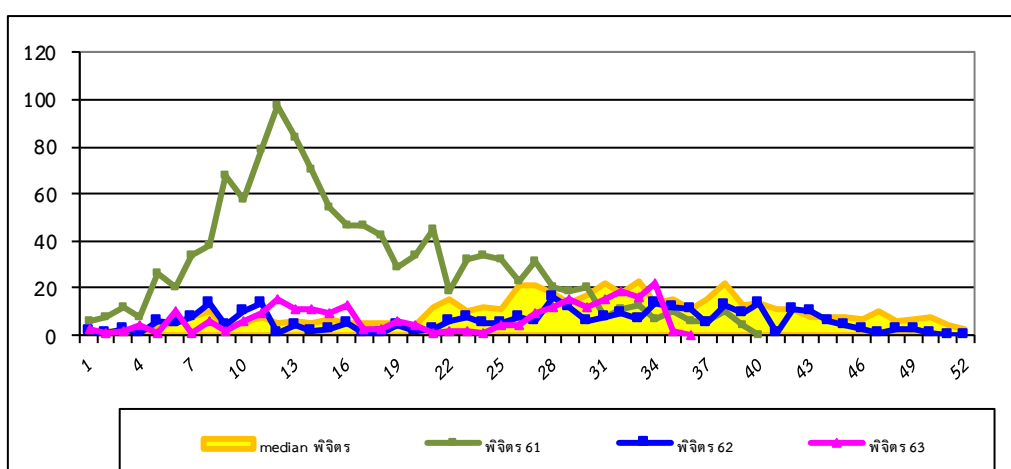
รูปที่ 3 จำนวนผู้ป่วยโรคไข้เลือดออก จำแนกรายสัปดาห์ จังหวัดนครศรีธรรมราช สัปดาห์ที่ 35

ที่มา:รายงาน 506 สำนักงานป้องกันควบคุมโรคที่ 3 นครสวรรค์



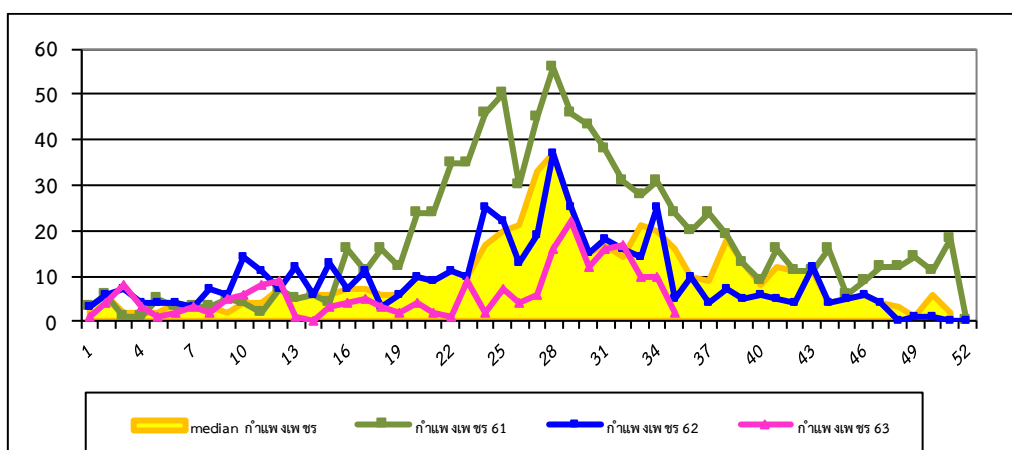
รูปที่ 4 จำนวนผู้ป่วยโรคไข้เลือดออก จำแนกรายสัปดาห์ จังหวัดอุทัยธานี สัปดาห์ที่ 35

ที่มา: รายงาน 506 สำนักงานป้องกันควบคุมโรคที่ 3 นครสวรรค์



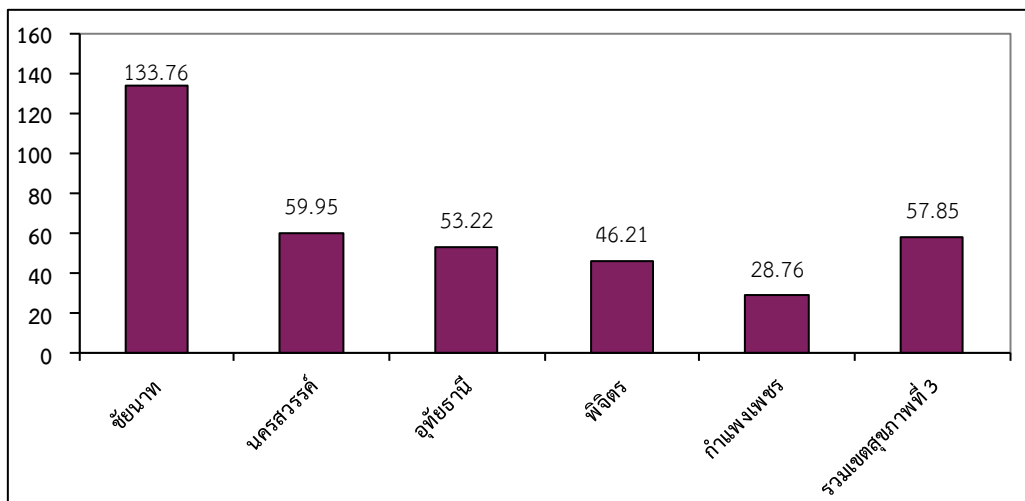
รูปที่ 5 จำนวนผู้ป่วยโรคไข้เลือดออก จำแนกรายสัปดาห์ จังหวัดพิจิตร สัปดาห์ที่ 35

ที่มา: รายงาน 506 สำนักงานป้องกันควบคุมโรคที่ 3 นครสวรรค์



รูปที่ 6 จำนวนผู้ป่วยโรคไข้เลือดออก จำแนกรายสัปดาห์ จังหวัดกำแพงเพชร สัปดาห์ที่ 35

ที่มา: รายงาน 506 สำนักงานป้องกันควบคุมโรคที่ 3 นครสวรรค์



รูปที่ 7 อัตราป่วยสะสมโรคไข้เลือดออกต่อประชากรแสนคนรายจังหวัดและเขตสุขภาพที่ 3 ณ สัปดาห์ที่ 35

ที่มา: รายงาน 506 สำนักงานป้องกันควบคุมโรคที่ 3 นครสวรรค์