



รายงานเฝ้าระวังโรคไข้เลือดออกประจำสัปดาห์ เขตสุขภาพที่ 3

ประจำสัปดาห์ที่ 29 วันที่ 19 - 25 กรกฎาคม 2563

กลุ่มระบาดวิทยาและข่าวกรอง สำนักงานป้องกันควบคุมโรคที่ 3 จังหวัดนครสวรรค์
โทร. 056-221822 ต่อ 114 โทรสาร 056-226620 e-mail : epid8@yahoo.com

สถานการณ์โรคไข้เลือดออกปี 2563 ภาพรวมประเทศไทย

สถานการณ์โรคไข้เลือดออก ปี 2563 ในภาพรวมทั้งประเทศ (ตั้งแต่วันที่ 19 - 25 กรกฎาคม 2563) มีรายงานผู้ป่วยสะสมจำนวน 35,450 ราย (อัตราป่วยเท่ากับ 53.47 ต่อประชากรแสนคน) มีรายงานผู้ป่วยเสียชีวิต 25 ราย อัตราตายเท่ากับ 0.04 ต่อประชากรแสนคน อัตราป่วยตาย ร้อยละ 0.07 ภาคที่มีอัตราป่วยสูงสุด คือ ภาคตะวันออกเฉียงเหนือ (อัตราป่วยเท่ากับ 77.33 ต่อประชากรแสนคน) รองลงมา คือ ภาคเหนือ (อัตราป่วยเท่ากับ 50.01 ต่อประชากรแสนคน) ภาคกลาง (อัตราป่วยเท่ากับ 39.67 ต่อประชากรแสนคน) และภาคใต้ (อัตราป่วยเท่ากับ 35.54 ต่อประชากรแสนคน) ตามลำดับ (ตารางที่ 1)

ตารางที่ 1 การจัดลำดับภูมิภาค ปี 2563 ตามอัตราป่วยสะสม ประเทศไทย

ลำดับที่	ภาค	จำนวนป่วย	จำนวนตาย	อัตราป่วย/ปชก.แสนคน	อัตราตาย/ปชก.แสนคน	อัตราป่วยตาย	ประชากร
1	ภาคตะวันออกเฉียงเหนือ	17015	8	77.33	0.04	0.05	22,002,359
2	ภาคเหนือ	6,055	7	50.01	0.06	0.12	12,107,035
3	ภาคกลาง	9030	8	39.67	0.04	0.09	22,764,960
4	ภาคใต้	3350	2	35.54	0.02	0.06	9,426,888

แหล่งข้อมูล...ข้อมูลจากกองระบาดวิทยา กรมควบคุมโรค กระทรวงสาธารณสุข ณ วันที่ 30 กรกฎาคม 2563

เขตสุขภาพที่มีอัตราป่วยสูงสุด 3 อันดับแรก คือ **เขตสุขภาพที่ 9** (อัตราป่วยเท่ากับ 107.67 ต่อประชากรแสนคน) รองลงมา คือ **เขตสุขภาพที่ 7** (อัตราป่วยเท่ากับ 90.51 ต่อประชากรแสนคน) และ**เขตสุขภาพที่ 10** (อัตราป่วยเท่ากับ 59.74 ต่อประชากรแสนคน) ตามลำดับ เมื่อพิจารณาเขตสุขภาพในภาคเหนือ พบว่า**เขตสุขภาพที่ 1** มีอัตราป่วยเท่ากับ 58.40 ต่อประชากรแสนคน (เป็นอันดับที่ 4 ของประเทศ) **เขตสุขภาพที่ 2** มีอัตราป่วยเท่ากับ 53.46 ต่อประชากรแสนคน (เป็นอันดับที่ 6 ของประเทศ) และ **เขตสุขภาพที่ 3** มีอัตราป่วยเท่ากับ 32.72 ต่อประชากรแสนคน (เป็นอันดับที่ 11 ของประเทศ) (ตารางที่ 2)

ตารางที่ 2 ลำดับเขตสุขภาพ ปี 2563 ตามอัตราป่วยสะสม ประเทศไทย

เขตสุขภาพ	ลำดับที่ของประเทศไทย														
	สัปดาห์ที่ 29			สัปดาห์ที่ 28			สัปดาห์ที่ 27			สัปดาห์ที่ 26			สัปดาห์ที่ 25		
	ลำดับ	อัตราป่วยสะสม	จำนวนตายสะสม	ลำดับ	อัตราป่วยสะสม	จำนวนตายสะสม	ลำดับ	อัตราป่วยสะสม	จำนวนตายสะสม	ลำดับ	อัตราป่วยสะสม	จำนวนตายสะสม	ลำดับ	อัตราป่วยสะสม	จำนวนตายสะสม
1	4	58.40	4	5	49.18	4	5	39.72	3	6	32.78	2	9	27.37	1
2	6	53.46	3	6	45.24	3	6	38.43	3	5	34.45	2	5	29.79	2
3	11	32.72	0	12	27.50	0	12	23.23	0	12	20.89	0	12	19.75	0
4	13	24.20	2	13	21.05	2	13	19.26	2	13	17.84	1	13	16.82	1
5	10	35.76	1	9	33.64	1	9	32.02	1	8	31.21	1	6	29.35	1
6	5	58.06	5	4	52.26	4	3	48.34	4	3	45.69	3	3	40.80	3
7	2	90.51	3	2	83.64	2	2	73.11	2	2	66.30	1	2	59.64	1
8	7	42.94	2	7	38.35	2	7	35.13	2	7	32.32	2	10	26.00	0
9	1	107.67	3	1	90.92	2	1	84.49	2	1	74.89	2	1	61.78	2
10	3	59.74	0	3	54.97	0	4	46.99	0	4	42.16	0	4	36.31	0
11	12	29.66	0	11	29.19	0	11	27.69	0	11	26.49	0	11	24.87	0
12	8	40.82	2	8	37.70	1	8	33.59	1	9	30.30	1	8	27.68	1
13	9	35.83	0	10	31.36	0	10	31.31	0	10	29.53	0	7	28.61	0

แหล่งข้อมูล...ข้อมูลจากกองระบาดวิทยา กรมควบคุมโรค กระทรวงสาธารณสุข ณ วันที่ 30 กรกฎาคม 2563

จังหวัดในเขตสุขภาพที่ 3 ปี 2563

จังหวัด	ลำดับที่ของประเทศไทย														
	สัปดาห์ที่ 29			สัปดาห์ที่ 28			สัปดาห์ที่ 27			สัปดาห์ที่ 26			สัปดาห์ที่ 25		
	ลำดับ	อัตราป่วยสะสม	จำนวนตายสะสม	ลำดับ	อัตราป่วยสะสม	จำนวนตายสะสม	ลำดับ	อัตราป่วยสะสม	จำนวนตายสะสม	ลำดับ	อัตราป่วยสะสม	จำนวนตายสะสม	ลำดับ	อัตราป่วยสะสม	จำนวนตายสะสม
ชัยนาท	11	79.94	0	12	65.35	0	14	48.33	0	14	48.33	0	15	43.16	0
นครสวรรค์	49	33.63	0	54	26.96	0	61	17.38	0	61	17.38	0	58	17.38	0
อุทัยธานี	54	30.94	0	57	24.87	0	55	23.05	0	55	23.05	0	57	18.50	0
พิจิตร	56	29.41	0	56	26.27	0	53	24.23	0	53	24.23	0	47	23.86	0
กำแพงเพชร	73	13.32	0	70	13.32	0	73	10.16	0	73	10.16	0	71	10.16	0

แหล่งข้อมูล...ข้อมูลจากกองระบาดวิทยา กรมควบคุมโรค กระทรวงสาธารณสุข ณ วันที่ 30 กรกฎาคม 2563

จังหวัดที่มีอัตราป่วยสูงสุด 3 อันดับแรก คือ **จังหวัดแม่ฮ่องสอน** (อัตราป่วยเท่ากับ 233.95 ต่อประชากรแสนคน) รองลงมา คือ **จังหวัดชัยภูมิ** (อัตราป่วยเท่ากับ 183.48 ต่อประชากรแสนคน) และ **จังหวัดระยอง** (อัตราป่วยเท่ากับ 150.01 ต่อประชากรแสนคน) เมื่อพิจารณาจังหวัดในเขตสุขภาพที่ 3 พบว่า **จังหวัดชัยนาท** มีอัตราป่วยเท่ากับ 79.94 ต่อประชากรแสนคน (เป็นอันดับที่ 11 ของประเทศ) รองลงมา คือ **จังหวัดนครสวรรค์** มีอัตราป่วยเท่ากับ 33.63 ต่อประชากรแสนคน (เป็นอันดับที่ 49 ของประเทศ) **จังหวัดอุทัยธานี** มีอัตราป่วยเท่ากับ 30.94 ต่อประชากรแสนคน (เป็นอันดับที่ 54 ของประเทศ) **จังหวัดพิจิตร** มีอัตราป่วยเท่ากับ 29.41 ต่อประชากรแสนคน (เป็นอันดับที่ 56 ของประเทศ) และ **จังหวัดกำแพงเพชร** มีอัตราป่วยเท่ากับ 13.32 ต่อประชากรแสนคน (เป็นอันดับที่ 73 ของประเทศ) (ตารางที่ 3)

ตารางที่ 3 การจัดลำดับจังหวัด 5 อันดับแรกของประเทศไทย และจังหวัดในเขตสุขภาพที่ 3 ปี 2563 ตามอัตราป่วยสะสม

ลำดับที่	จังหวัด	จำนวนป่วย	จำนวนตาย	อัตราป่วย/ปชกแสนคน	อัตราตาย/ปชกแสนคน	อัตราป่วยตาย(ร้อยละ)	ประชากร
1	แม่ฮ่องสอน	657	1	233.95	0.36	0.15	280,826
2	ชัยภูมิ	2,090	0	183.48	0.00	0.00	1,139,067
3	ระยอง	1,076	1	150.01	0.14	0.09	717,276
4	นครราชสีมา	3,640	3	137.73	0.11	0.08	2,642,815
5	ขอนแก่น	2,308	2	127.80	0.11	0.09	1,805,903

แหล่งข้อมูล...ข้อมูลจากกองระบาดวิทยา กรมควบคุมโรค กระทรวงสาธารณสุข ณ วันที่ 30 กรกฎาคม 2563

จังหวัดในเขตสุขภาพที่ 3

ลำดับที่	จังหวัด	จำนวนป่วย	จำนวนตาย	อัตราป่วย/ปชกแสนคน	อัตราตาย/ปชกแสนคน	อัตราป่วยตาย(ร้อยละ)	ประชากร
11	ชัยนาท	263	0	79.94	0.00	0.00	328,993
49	นครสวรรค์	358	0	33.63	0.00	0.00	1,064,649
54	อุทัยธานี	102	0	30.94	0.00	0.00	329,688
56	พิจิตร	159	0	29.41	0.00	0.00	540,620
73	กำแพงเพชร	97	0	13.32	0.00	0.00	728,470

แหล่งข้อมูล...ข้อมูลจากกองระบาดวิทยา กรมควบคุมโรค กระทรวงสาธารณสุข ณ วันที่ 30 กรกฎาคม 2563

สถานการณ์โรคไข้เลือดออกปี 2563 เขตสุขภาพที่ 3 จำแนกรายจังหวัด

สถานการณ์โรคไข้เลือดออก ปี 2563 สัปดาห์ที่ 29 (วันที่ 19 - 25 กรกฎาคม 2563) จากรายงาน 506 สำนักงานป้องกันควบคุมโรคที่ 3 จังหวัดนครสวรรค์ พบว่ามีรายงานผู้ป่วยสะสม (วันที่ 5 มกราคม - 25 กรกฎาคม 2563) จำนวน 970 ราย คิดเป็นอัตราป่วยเท่ากับ 31.67 ต่อประชากรแสนคน ไม่มีรายงานผู้ป่วยเสียชีวิต เมื่อจำแนกข้อมูลรายจังหวัด พบว่า จังหวัดที่มีอัตราป่วยมากที่สุด คือ **จังหวัดชัยนาท** มีอัตราป่วยเท่ากับ 73.93 ต่อประชากรแสนคน รองลงมาได้แก่ **จังหวัดนครสวรรค์** มีอัตราป่วยเท่ากับ 32.52 ต่อประชากรแสนคน **จังหวัดอุทัยธานี** มีอัตราป่วยเท่ากับ 29.67 ต่อประชากรแสนคน **จังหวัดพิจิตร** มีอัตราป่วยเท่ากับ 28.34 ต่อประชากรแสนคน และ **จังหวัดกำแพงเพชร** มีอัตราป่วยเท่ากับ 13.28 ต่อประชากรแสนคน (ตารางที่ 4)

ตารางที่ 4 อัตราป่วยและตายโรคไข้เลือดออก จังหวัดในเขตสุขภาพที่ 3 จำแนกรายจังหวัด สัปดาห์ที่ 29

ลำดับ	จังหวัด	ประชากร	จำนวนป่วยสัปดาห์ที่ 29			อัตราต่อประชากรแสนคน		อัตราป่วยตาย	จำนวนป่วยสัปดาห์ย้อนหลัง					
			ป่วยสะสม	ป่วย	ตายสะสม	ป่วย	ตาย		สัปดาห์ที่ 28		สัปดาห์ที่ 27		สัปดาห์ที่ 26	
									สะสม	ป่วย	สะสม	ป่วย	สะสม	ป่วย
1	ชัยนาท	354,366	262	10	0	73.93	0.00	0.00	252	43	209	34	175	13
2	นครสวรรค์	1,097,655	357	31	0	32.52	0.00	0.00	326	73	253	29	224	28
3	อุทัยธานี	326,975	97	1	0	29.67	0.00	0.00	96	8	88	10	78	11
4	พิจิตร	554,006	157	1	0	28.34	0.00	0.00	156	13	143	9	134	4
5	กำแพงเพชร	730,158	97	0	0	13.28	0.00	0.00	97	7	90	5	85	3
รวมเขตสุขภาพที่ 3		3,063,160	970	43	0	31.67	0.00	0.00	927	144	783	87	696	59

แหล่งข้อมูล : จากรายงาน 506 สำนักงานป้องกันควบคุมโรคที่ 3 นครสวรรค์ ข้อมูล ณ วันที่ 29 กรกฎาคม 2563

ข้อมูลประชากร จากสำนักงานสาธารณสุขจังหวัดในเขตสุขภาพที่ 3

สถานการณ์โรคไข้เลือดออก ปี 2563 จำแนกรายอำเภอ 10 อันดับแรก

สถานการณ์โรคไข้เลือดออก ปี 2563 เมื่อจำแนกรายอำเภอ 10 อันดับแรกในเขตสุขภาพที่ 3 พบว่า อ.สรรคบุรี (จ.ชัยนาท) มีอัตราป่วยเท่ากับ 191.61 ต่อประชากรแสนคน รองลงมาได้แก่ อ.สากเหล็ก (จ.พิจิตร) มีอัตราป่วยเท่ากับ 149.01 ต่อประชากรแสนคน อ.ชุมตาบง (จ.นครสวรรค์) มีอัตราป่วยเท่ากับ 97.95 ต่อประชากรแสนคน อ.เมือง (จ.อุทัยธานี) มีอัตราป่วยเท่ากับ 93.83 ต่อประชากรแสนคน อ.มโนรมย์ (จ.ชัยนาท) มีอัตราป่วยเท่ากับ 88.00 ต่อประชากรแสนคน อ.แม่เปิน (จ.นครสวรรค์) มีอัตราป่วยเท่ากับ 85.72 ต่อประชากรแสนคน อ.แม่วงก์ (จ.นครสวรรค์) มีอัตราป่วยเท่ากับ 66.63 ต่อประชากรแสนคน อ.โพทะเล (จ.พิจิตร) มีอัตราป่วยเท่ากับ 62.72 ต่อประชากรแสนคน อ.หนองขาหย่าง (จ.อุทัยธานี) มีอัตราป่วยเท่ากับ 55.38 ต่อประชากรแสนคน และ อ.ลาดยาว (จ.นครสวรรค์) มีอัตราป่วยเท่ากับ 52.90 ต่อประชากรแสนคน (ตารางที่ 5)

ตารางที่ 5 อัตราป่วยและตายโรคไข้เลือดออกจำแนกรายอำเภอ 10 อันดับแรกในเขตสุขภาพที่ 3 สัปดาห์ที่ 29

ลำดับ	อำเภอ	จังหวัด	ประชากร	จำนวนป่วยสัปดาห์ที่ 29			อัตราต่อประชากรแสนคน		อัตราป่วยตาย	จำนวนป่วยสัปดาห์ย้อนหลัง					
				ป่วยสะสม	ป่วย	ตาย	ป่วย	ตาย		สัปดาห์ที่ 28		สัปดาห์ที่ 27		สัปดาห์ที่ 26	
										สะสม	ป่วย	สะสม	ป่วย	สะสม	ป่วย
1	สรรคบุรี	ชัยนาท	70,978	136	7	0	191.61	0.00	0.00	129	32	97	20	77	12
2	สากเหล็ก	พิจิตร	24,159	36	1	0	149.01	0.00	0.00	35	3	32	4	28	1
3	ชุมตาบง	นครสวรรค์	18,376	18	3	0	97.95	0.00	0.00	15	10	5	2	3	1
4	เมือง	อุทัยธานี	52,220	49	1	0	93.83	0.00	0.00	48	4	44	8	36	9
5	มโนรมย์	ชัยนาท	35,226	31	1	0	88.00	0.00	0.00	30	6	24	0	24	1
6	แม่เปิน	นครสวรรค์	19,831	17	1	0	85.72	1.00	0.00	16	2	14	3	11	0
7	แม่วงก์	นครสวรรค์	54,028	36	1	0	66.63	0.00	0.00	35	8	27	3	24	1
8	โพทะเล	พิจิตร	60,591	38	0	0	62.72	0.00	0.00	38	1	37	0	37	0
9	หนองขาหย่าง	อุทัยธานี	16,252	9	0	0	55.38	0.00	0.00	9	1	8	0	8	0
10	ลาดยาว	นครสวรรค์	92,634	49	10	0	52.90	0.00	0.00	39	16	23	2	21	7

แหล่งข้อมูล : จากรายงาน 506 สำนักงานป้องกันควบคุมโรคที่ 3 นครสวรรค์ ข้อมูล ณ วันที่ 29 กรกฎาคม 2563

ข้อมูลประชากร จากสำนักงานสาธารณสุขจังหวัดในเขตสุขภาพที่ 3

แนวโน้มโรคไข้เลือดออก ปี 2563 ที่น่าสนใจ

สถานการณ์โรคไข้เลือดออก ณ สัปดาห์ที่ 29 พอสรุปสถานการณ์โรคได้ดังนี้

- อำเภอที่มีอัตราป่วยสะสมสูงสุดในแต่ละจังหวัด อ.สรรคบุรี (จ.ชัยนาท) อ.ชุมตาบง (จ.นครสวรรค์) อ.เมือง (จ.อุทัยธานี) อ.สากเหล็ก (จ.พิจิตร) และ อ.โกสัมพีนคร (จ.กำแพงเพชร) (ตารางที่ 6-10)
- พบอำเภอที่มีรายงานผู้ป่วยเพิ่มขึ้นในช่วง 3 – 4 สัปดาห์ติดต่อกัน ย้อนหลังจากสัปดาห์ที่ 29 ได้แก่ อ.สรรคบุรี อ.สรรพยา (จ.ชัยนาท) อ.เมือง (จ.อุทัยธานี) อ.ชุมตาบง อ.แม่เปิน อ.แม่वंก อ.ลาดยาว อ.ตากสิน อ.เมือง อ.ท่าตะโก (จ.นครสวรรค์)

ตารางที่ 6 อัตราป่วยและตายโรคไข้เลือดออก จังหวัดชัยนาท จำแนกรายอำเภอ สัปดาห์ที่ 29

ลำดับ	อำเภอ	ประชากร	สัปดาห์ที่ 29			อัตราต่อชก.แสนคน		อัตราป่วยตาย	จำนวนป่วยสัปดาห์ย้อนหลัง					
			ป่วยสะสม	ป่วย	ตายสะสม	ป่วย	ตาย		สัปดาห์ที่ 28		สัปดาห์ที่ 27		สัปดาห์ที่ 26	
									สะสม	ป่วย	สะสม	ป่วย	สะสม	ป่วย
1	สรรคบุรี	70,978	136	7	0	191.61	0.00	0.00	129	32	97	20	77	12
2	มโนรมย์	35,226	31	1	0	88.00	0.00	0.00	30	6	24	0	24	1
3	เมือง	76,741	38	0	0	49.52	0.00	0.00	38	0	38	6	32	0
4	หันคา	57,350	24	0	0	41.85	0.00	0.00	24	1	23	7	16	0
5	เนินขาม	17,157	7	0	0	40.80	0.00	0.00	7	0	7	0	7	0
6	วัดสิงห์	27,352	11	0	0	40.22	0.00	0.00	11	0	11	0	11	0
7	สรรพยา	49,888	15	2	0	30.07	0.00	0.00	13	4	9	1	8	0
8	หนองมะโมง	19,674	0	0	0	0.00	0.00	0.00	0	0	0	0	0	0
รวม		354,366	262	10	0	73.93	0.00	0.00	252	43	209	34	175	13

แหล่งข้อมูล : จากรายงาน 506 สำนักงานป้องกันควบคุมโรคที่ 3 นครสวรรค์ ข้อมูล ณ วันที่ 29 กรกฎาคม 2563

ข้อมูลประชากร จากสำนักงานสาธารณสุขจังหวัดชัยนาท

ตารางที่ 7 อัตราป่วยและตายโรคไข้เลือดออก จังหวัดนครสวรรค์ จำแนกรายอำเภอ สัปดาห์ที่ 29

ลำดับ	อำเภอ	ประชากร	สัปดาห์ที่ 29			อัตราต่อปก.แสนคน		อัตราป่วยตาย	จำนวนป่วยสัปดาห์ย้อนหลัง					
			ป่วยสะสม	ป่วย	ตายสะสม	ป่วย	ตาย		สัปดาห์ที่ 28		สัปดาห์ที่ 27		สัปดาห์ที่ 26	
									สะสม	ป่วย	สะสม	ป่วย	สะสม	ป่วย
1	ชุมตาบง	18,376	18	3	0	97.95	0.00	0.00	15	10	5	2	3	1
2	แม่เปิน	19,831	17	1	0	85.72	0.00	0.00	16	2	14	3	11	0
3	แม่วงก์	54,028	36	1	0	66.63	0.00	0.00	35	8	27	3	24	1
4	ลาดยาว	92,634	49	10	0	52.90	0.00	0.00	39	16	23	2	21	7
5	ตากલી	114,805	48	4	0	41.81	0.00	0.00	44	14	30	4	26	4
6	เมือง	251,528	97	5	0	38.56	0.00	0.00	92	16	76	6	70	10
7	พยุหะคีรี	62,843	18	1	0	28.64	0.00	0.00	17	1	16	0	16	0
8	ตากฟ้า	41,046	9	0	0	21.93	0.00	0.00	9	1	8	1	7	1
9	ชุมแสง	68,538	15	1	0	21.89	0.00	0.00	14	0	14	1	13	1
10	ท่าตะโก	70,087	15	2	0	21.40	0.00	0.00	13	2	11	6	5	2
11	โกรกพระ	35,210	6	0	0	17.04	0.00	0.00	6	1	5	0	5	0
12	เก้าเลี้ยว	35,261	6	0	0	17.02	0.00	0.00	6	0	6	0	6	0
13	บรรพตพิสัย	90,356	11	1	0	12.17	0.00	0.00	10	0	10	0	10	0
14	หนองบัว	72,486	7	0	0	9.66	0.00	0.00	7	2	5	0	5	0
15	ไพศาลี	70,626	5	2	0	7.08	0.00	0.00	3	0	3	1	2	1
รวม		1,097,655	357	31	0	32.52	0.00	0.00	326	73	253	29	224	28

แหล่งข้อมูล : จากรายงาน 506 สำนักงานป้องกันควบคุมโรคที่ 3 นครสวรรค์ ข้อมูล ณ วันที่ 29 กรกฎาคม 2563

ข้อมูลประชากร จากสำนักงานสาธารณสุขจังหวัดนครสวรรค์

ตารางที่ 8 อัตราป่วยและตายโรคไข้เลือดออก จังหวัดอุทัยธานี จำแนกรายอำเภอ สัปดาห์ที่ 29

ลำดับ	อำเภอ	ประชากร	สัปดาห์ที่ 29			อัตราต่อปก.แสนคน		อัตราป่วยตาย	จำนวนป่วยสัปดาห์ย้อนหลัง					
			ป่วยสะสม	ป่วย	ตาย	ป่วย	ตาย		สัปดาห์ที่ 28		สัปดาห์ที่ 27		สัปดาห์ที่ 26	
									สะสม	ป่วย	สะสม	ป่วย	สะสม	ป่วย
1	เมือง	52,220	49	1	0	93.83	0.00	0.00	48	4	44	8	36	9
2	หนองขาหย่าง	16,252	9	0	0	55.38	0.00	0.00	9	1	8	0	8	0
3	สว่างอารมณ์	31,489	7	0	0	22.23	0.00	0.00	7	0	7	2	5	1
4	ห้วยคต	19,727	4	0	0	20.28	0.00	0.00	4	1	3	0	3	1
5	หนองฉาง	44,399	9	0	0	20.27	0.00	0.00	9	0	9	0	9	0
6	ลานสัก	57,737	10	0	0	17.32	0.00	0.00	10	2	8	0	8	0
7	ทัพทัน	38,588	5	0	0	12.96	0.00	0.00	5	0	5	0	5	0
8	บ้านไร่	66,563	4	0	0	6.01	0.00	0.00	4	0	4	0	4	0
รวม		326,975	97	1	0	29.67	0.00	0.00	96	8	88	10	78	11

แหล่งข้อมูล : จากรายงาน 506 สำนักงานป้องกันควบคุมโรคที่ 3 นครสวรรค์ ข้อมูล ณ วันที่ 29 กรกฎาคม 2563

ข้อมูลประชากร จากสำนักงานสาธารณสุขจังหวัดอุทัยธานี

ตารางที่ 9 อัตราป่วยและตายโรคไข้เลือดออก จังหวัดพิจิตร จำแนกรายอำเภอ สัปดาห์ที่ 29

ลำดับ	อำเภอ	ประชากร	สัปดาห์ที่ 29			อัตราต่อปก.แสนคน		อัตราป่วยตาย	จำนวนป่วยสัปดาห์ย้อนหลัง					
			ป่วย สะสม	ป่วย	ตาย สะสม	ป่วย	ตาย		สัปดาห์ที่ 28		สัปดาห์ที่ 27		สัปดาห์ที่ 26	
									สะสม	ป่วย	สะสม	ป่วย	สะสม	ป่วย
1	สากเหล็ก	24,159	36	1	0	149.01	0.00	0.00	35	3	32	4	28	1
2	โพทะเล	60,591	38	0	0	62.72	0.00	0.00	38	1	37	0	37	0
3	ตะพานหิน	70,587	32	0	0	45.33	0.00	0.00	32	1	31	0	31	1
4	เมือง	112,708	21	0	0	18.63	0.00	0.00	21	2	19	2	17	2
5	โพธิ์ประทับช้าง	43,431	6	0	0	13.82	0.00	0.00	6	1	5	0	5	0
6	วังทรายพูน	25,374	6	0	0	23.65	0.00	0.00	6	3	3	0	3	0
7	ทับคล้อ	45,716	7	0	0	15.31	0.00	0.00	7	2	5	2	3	0
8	บางมูลนาก	48,215	6	0	0	12.44	0.00	0.00	6	0	6	1	5	0
9	ดงเจริญ	20,598	2	0	0	9.71	0.00	0.00	2	0	2	0	2	0
10	บึงนาราง	28,095	1	0	0	3.56	0.00	0.00	1	0	1	0	1	0
11	วชิรบำรุง	30,692	1	0	0	3.26	0.00	0.00	1	0	1	0	1	0
12	สามง่าม	43,840	1	0	0	2.28	0.00	0.00	1	0	1	0	1	0
รวม		554,006	157	1	0	28.34	0.00	0.00	156	13	143	9	134	4

แหล่งข้อมูล : จากรายงาน 506 สำนักงานป้องกันควบคุมโรคที่ 3 นครสวรรค์ ข้อมูล ณ วันที่ 29 กรกฎาคม 2563

ข้อมูลประชากร จากสำนักงานสาธารณสุขจังหวัดพิจิตร

ตารางที่ 10 อัตราป่วยและตายโรคไข้เลือดออก จังหวัดกำแพงเพชร จำแนกรายอำเภอ สัปดาห์ที่ 29

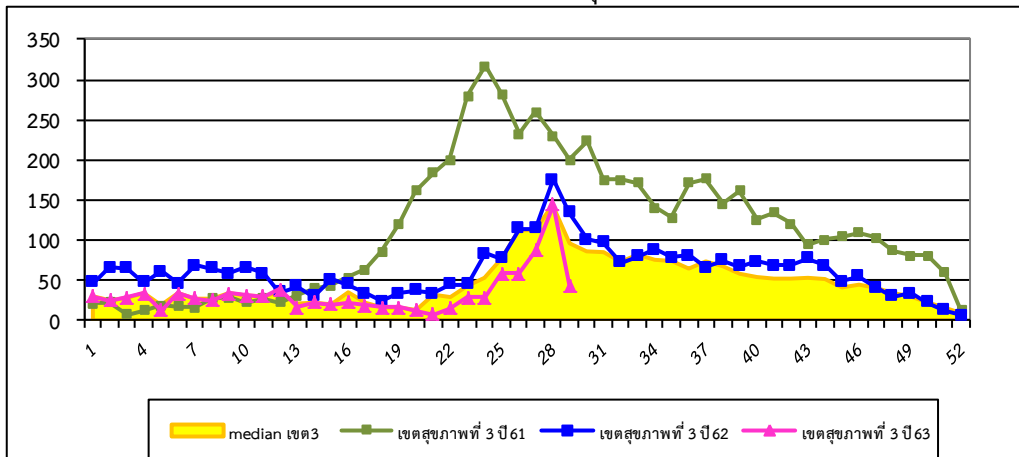
ลำดับ	อำเภอ	ประชากร	สัปดาห์ที่ 29			อัตราต่อปก.แสนคน		อัตรา ป่วยตาย	จำนวนป่วยสัปดาห์ย้อนหลัง					
			ป่วย สะสม	ป่วย	ตาย สะสม	ป่วย	ตาย		สัปดาห์ที่ 28		สัปดาห์ที่ 27		สัปดาห์ที่ 26	
									สะสม	ป่วย	สะสม	ป่วย	สะสม	ป่วย
1	โกสัมพีนคร	28,773	9	0	0	31.28	0.00	0.00	9	0	9	0	9	0
2	เมือง	213,228	48	0	0	22.51	0.00	0.00	48	6	42	3	39	3
3	พรานกระต่าย	70,910	12	0	0	16.92	0.00	0.00	12	0	12	0	12	0
4	บึงสามัคคี	26,431	3	0	0	11.35	0.00	0.00	3	0	3	0	3	0
5	คลองขลุง	72,256	7	0	0	9.69	0.00	0.00	7	1	6	1	5	0
6	ชาณุวรลักษบุรี	106,567	10	0	0	9.38	0.00	0.00	10	0	10	1	9	0
7	ลานกระบือ	43,090	3	0	0	6.96	0.00	0.00	3	0	3	0	3	0
8	ปางศิลาทอง	30,685	2	0	0	6.52	0.00	0.00	2	0	2	0	2	0
9	คลองลาน	63,616	3	0	0	4.72	0.00	0.00	3	0	3	0	3	0
10	ทรายทองวัฒนา	23,560	0	0	0	0.00	0.00	0.00	0	0	0	0	0	0
11	ไทรงาม	51,042	0	0	0	0.00	0.00	0.00	0	0	0	0	0	0
รวม		730,158	97	0	0	13.28	0.00	0.00	97	7	90	5	85	3

แหล่งข้อมูล : จากรายงาน 506 สำนักงานป้องกันควบคุมโรคที่ 3 นครสวรรค์ ข้อมูล ณ วันที่ 29 กรกฎาคม 2563

ข้อมูลประชากร จากสำนักงานสาธารณสุขจังหวัดกำแพงเพชร

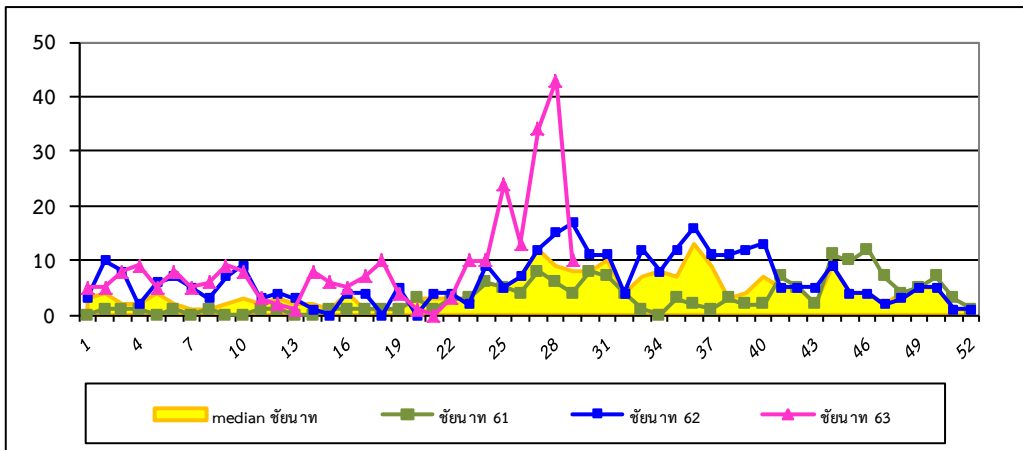
การกระจายการเกิดโรคไข้เลือดออกปี 2563 จำแนกรายสัปดาห์ เปรียบเทียบกับปี 2561-2562 และ ค่ามัธยฐาน 5 ปีย้อนหลัง

จำแนกรายสัปดาห์ในเขตสุขภาพที่ 3



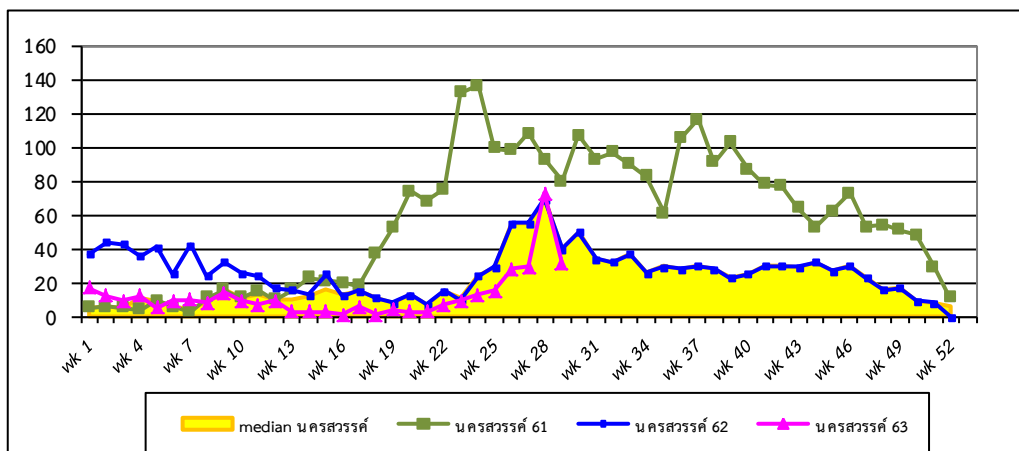
รูปที่ 1 จำนวนผู้ป่วยโรคไข้เลือดออก จำแนกรายสัปดาห์ ภาพรวมในเขตสุขภาพที่ 3 สัปดาห์ที่ 29

ที่มา: รายงาน 506 สำนักงานป้องกันควบคุมโรคที่ 3 นครสวรรค์



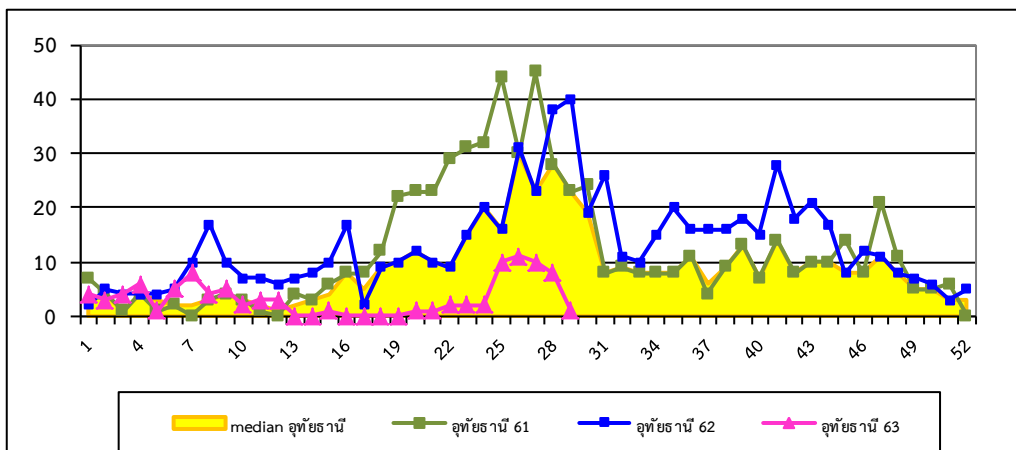
รูปที่ 2 จำนวนผู้ป่วยโรคไข้เลือดออก จำแนกรายสัปดาห์ จังหวัดชัยนาท สัปดาห์ที่ 29

ที่มา:รายงาน 506 สำนักงานป้องกันควบคุมโรคที่ 3 นครสวรรค์



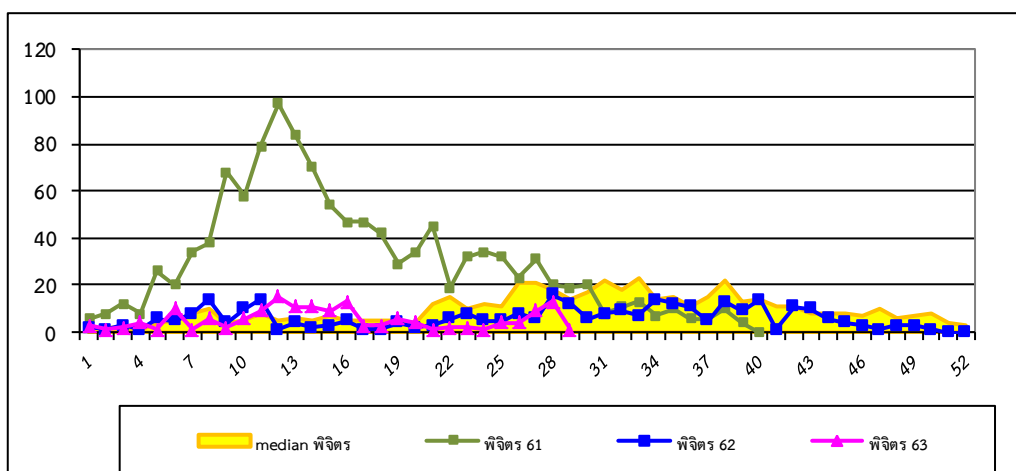
รูปที่ 3 จำนวนผู้ป่วยโรคไข้เลือดออก จำแนกรายสัปดาห์ จังหวัดนครสวรรค์ สัปดาห์ที่ 29

ที่มา:รายงาน 506 สำนักงานป้องกันควบคุมโรคที่ 3 นครสวรรค์



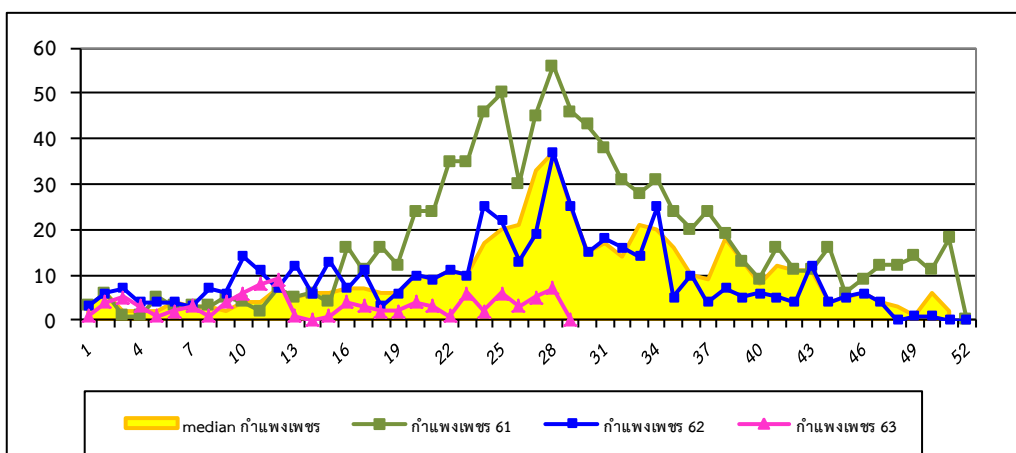
รูปที่ 4 จำนวนผู้ป่วยโรคไข้เลือดออก จำแนกรายสัปดาห์ จังหวัดอุทัยธานี สัปดาห์ที่ 29

ที่มา: รายงาน 506 สำนักงานป้องกันควบคุมโรคที่ 3 นครสวรรค์



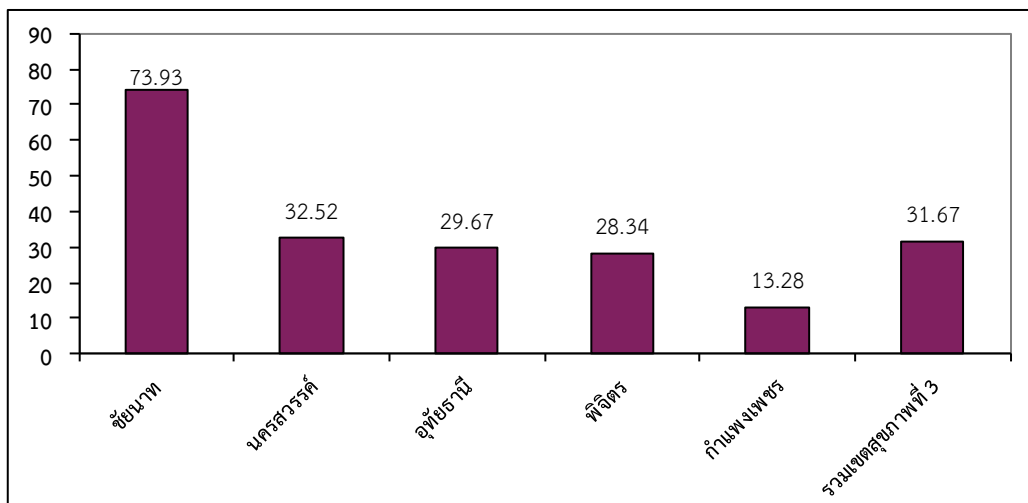
รูปที่ 5 จำนวนผู้ป่วยโรคไข้เลือดออก จำแนกรายสัปดาห์ จังหวัดพิษณุตร สัปดาห์ที่ 29

ที่มา: รายงาน 506 สำนักงานป้องกันควบคุมโรคที่ 3 นครสวรรค์



รูปที่ 6 จำนวนผู้ป่วยโรคไข้เลือดออก จำแนกรายสัปดาห์ จังหวัดกำแพงเพชร สัปดาห์ที่ 29

ที่มา: รายงาน 506 สำนักงานป้องกันควบคุมโรคที่ 3 นครสวรรค์



รูปที่ 7 อัตราป่วยสะสมโรคไข้เลือดออกต่อประชากรแสนคนรายจังหวัดและเขตสุขภาพที่ 3 ณ สัปดาห์ที่ 29

ที่มา: รายงาน 506 สำนักงานป้องกันควบคุมโรคที่ 3 นครสวรรค์