



รายงานเฝ้าระวังโรคไข้เลือดออกประจำสัปดาห์ เขตสุขภาพที่ 3

ประจำสัปดาห์ที่ 32 วันที่ 9 - 15 สิงหาคม 2563

กรมควบคุมโรค
Department of Disease Control

กลุ่มระบาดวิทยาและข่าวกรอง สำนักงานป้องกันควบคุมโรคที่ 3 จังหวัดนครสวรรค์
โทร. 056-221822 ต่อ 114 โทรสาร 056-226620 e-mail : epid8@yahoo.com

สถานการณ์โรคไข้เลือดออกปี 2563 ภาพรวมประเทศไทย

สถานการณ์โรคไข้เลือดออก ปี 2563 ในภาพรวมทั้งประเทศ (ตั้งแต่วันที่ 9 - 15 สิงหาคม 2563) มีรายงานผู้ป่วยสะสมจำนวน 44,403 ราย (อัตราป่วยเท่ากับ 66.97 ต่อประชากรแสนคน) มีรายงานผู้ป่วยเสียชีวิต 32 ราย อัตราตายเท่ากับ 0.05 ต่อประชากรแสนคน อัตราป่วยตาย ร้อยละ 0.07 ภาคที่มีอัตราป่วยสูงสุด คือ ภาคตะวันออกเฉียงเหนือ (อัตราป่วยเท่ากับ 91.56 ต่อประชากรแสนคน) รองลงมา คือ ภาคเหนือ (อัตราป่วยเท่ากับ 71.64 ต่อประชากรแสนคน) ภาคกลาง (อัตราป่วยเท่ากับ 50.06 ต่อประชากรแสนคน) และภาคใต้ (อัตราป่วยเท่ากับ 44.42 ต่อประชากรแสนคน) ตามลำดับ (ตารางที่ 1)

ตารางที่ 1 การจัดลำดับภูมิภาค ปี 2563 ตามอัตราป่วยสะสม ประเทศไทย

| ลำดับที่ | ภาค | จำนวนป่วย | จำนวนตาย | อัตราป่วย/พช.แสนคน | อัตราตาย/พช.แสนคน | อัตราป่วยตาย | ประชากร |
|----------|-----------------------|-----------|----------|--------------------|-------------------|--------------|------------|
| 1 | ภาคตะวันออกเฉียงเหนือ | 20146 | 9 | 91.56 | 0.04 | 0.04 | 22,002,359 |
| 2 | ภาคเหนือ | 8,673 | 10 | 71.64 | 0.08 | 0.12 | 12,107,035 |
| 3 | ภาคกลาง | 11397 | 9 | 50.06 | 0.04 | 0.08 | 22,764,960 |
| 4 | ภาคใต้ | 4187 | 4 | 44.42 | 0.04 | 0.10 | 9,426,888 |

แหล่งข้อมูล...ข้อมูลจากกองระบาดวิทยา กรมควบคุมโรค กระทรวงสาธารณสุข ณ วันที่ 18 สิงหาคม 2563

เขตสุขภาพที่มีอัตราป่วยสูงสุด 3 อันดับแรก คือ **เขตสุขภาพที่ 9** (อัตราป่วยเท่ากับ 124.45 ต่อประชากรแสนคน) รองลงมา คือ **เขตสุขภาพที่ 7** (อัตราป่วยเท่ากับ 109.24 ต่อประชากรแสนคน) และ **เขตสุขภาพที่ 1** (อัตราป่วยเท่ากับ 88.36 ต่อประชากรแสนคน) ตามลำดับ เมื่อพิจารณาเขตสุขภาพในภาคเหนือ พบว่า **เขตสุขภาพที่ 1** มีอัตราป่วยเท่ากับ 88.36 ต่อประชากรแสนคน (เป็นอันดับที่ 3 ของประเทศ) **เขตสุขภาพที่ 2** มีอัตราป่วยเท่ากับ 70.52 ต่อประชากรแสนคน (เป็นอันดับที่ 5 ของประเทศ) และ **เขตสุขภาพที่ 3** มีอัตราป่วยเท่ากับ 43.88 ต่อประชากรแสนคน (เป็นอันดับที่ 10 ของประเทศ) (ตารางที่ 2)

ตารางที่ 2 ลำดับเขตสุขภาพ ปี 2563 ตามอัตราป่วยสะสม ประเทศไทย

| เขตสุขภาพ | ลำดับที่ของประเทศไทย | | | | | | | | | | | | | | |
|-----------|----------------------|---------------|--------------|---------------|---------------|--------------|---------------|---------------|--------------|---------------|---------------|--------------|---------------|---------------|--------------|
| | สัปดาห์ที่ 32 | | | สัปดาห์ที่ 31 | | | สัปดาห์ที่ 30 | | | สัปดาห์ที่ 29 | | | สัปดาห์ที่ 28 | | |
| | ลำดับ | อัตราป่วยสะสม | จำนวนตายสะสม | ลำดับ | อัตราป่วยสะสม | จำนวนตายสะสม | ลำดับ | อัตราป่วยสะสม | จำนวนตายสะสม | ลำดับ | อัตราป่วยสะสม | จำนวนตายสะสม | ลำดับ | อัตราป่วยสะสม | จำนวนตายสะสม |
| 1 | 3 | 88.36 | 5 | 3 | 70.63 | 5 | 3 | 66.10 | 4 | 4 | 58.40 | 4 | 5 | 49.18 | 4 |
| 2 | 5 | 70.52 | 5 | 6 | 65.10 | 4 | 6 | 58.93 | 3 | 6 | 53.46 | 3 | 6 | 45.24 | 3 |
| 3 | 10 | 43.88 | 0 | 10 | 40.74 | 0 | 10 | 36.19 | 0 | 11 | 32.72 | 0 | 12 | 27.50 | 0 |
| 4 | 13 | 32.08 | 3 | 13 | 30.73 | 3 | 13 | 25.19 | 3 | 13 | 24.20 | 2 | 13 | 21.05 | 2 |
| 5 | 11 | 41.69 | 1 | 11 | 39.74 | 1 | 9 | 38.03 | 1 | 10 | 35.76 | 1 | 9 | 33.64 | 1 |
| 6 | 4 | 75.22 | 5 | 4 | 67.85 | 5 | 5 | 60.80 | 5 | 5 | 58.06 | 5 | 4 | 52.26 | 4 |
| 7 | 2 | 109.24 | 4 | 2 | 103.61 | 4 | 2 | 98.40 | 4 | 2 | 90.51 | 3 | 2 | 83.64 | 2 |
| 8 | 7 | 54.76 | 3 | 7 | 51.80 | 3 | 7 | 49.03 | 2 | 7 | 42.94 | 2 | 7 | 38.35 | 2 |
| 9 | 1 | 124.45 | 2 | 1 | 121.16 | 2 | 1 | 111.02 | 3 | 1 | 107.67 | 3 | 1 | 90.92 | 2 |
| 10 | 6 | 68.19 | 0 | 5 | 67.71 | 0 | 4 | 63.59 | 0 | 3 | 59.74 | 0 | 3 | 54.97 | 0 |
| 11 | 12 | 37.63 | 0 | 12 | 36.58 | 0 | 12 | 33.92 | 0 | 12 | 29.66 | 0 | 11 | 29.19 | 0 |
| 12 | 8 | 50.52 | 4 | 8 | 47.50 | 4 | 8 | 43.43 | 2 | 8 | 40.82 | 2 | 8 | 37.70 | 1 |
| 13 | 9 | 44.63 | 0 | 9 | 42.12 | 0 | 11 | 35.83 | 0 | 9 | 35.83 | 0 | 10 | 31.36 | 0 |

แหล่งข้อมูล...ข้อมูลจากกองระบาดวิทยา กรมควบคุมโรค กระทรวงสาธารณสุข ณ วันที่ 18 สิงหาคม 2563

จังหวัดในเขตสุขภาพที่ 3 ปี 2563

| จังหวัด | ลำดับที่ของประเทศไทย | | | | | | | | | | | | | | |
|-----------|----------------------|---------------|--------------|---------------|---------------|--------------|---------------|---------------|--------------|---------------|---------------|--------------|---------------|---------------|--------------|
| | สัปดาห์ที่ 32 | | | สัปดาห์ที่ 31 | | | สัปดาห์ที่ 30 | | | สัปดาห์ที่ 29 | | | สัปดาห์ที่ 28 | | |
| | ลำดับ | อัตราป่วยสะสม | จำนวนตายสะสม | ลำดับ | อัตราป่วยสะสม | จำนวนตายสะสม | ลำดับ | อัตราป่วยสะสม | จำนวนตายสะสม | ลำดับ | อัตราป่วยสะสม | จำนวนตายสะสม | ลำดับ | อัตราป่วยสะสม | จำนวนตายสะสม |
| ชัยนาท | 9 | 105.78 | 0 | 8 | 98.18 | 0 | 10 | 90.58 | 0 | 11 | 79.94 | 0 | 12 | 65.35 | 0 |
| นครสวรรค์ | 47 | 45.55 | 0 | 47 | 43.02 | 0 | 48 | 36.26 | 0 | 49 | 33.63 | 0 | 54 | 26.96 | 0 |
| อุทัยธานี | 53 | 39.43 | 0 | 53 | 37.61 | 0 | 55 | 30.94 | 0 | 54 | 30.94 | 0 | 57 | 24.87 | 0 |
| พิจิตร | 56 | 36.99 | 0 | 58 | 34.03 | 0 | 56 | 30.89 | 0 | 56 | 29.41 | 0 | 56 | 26.27 | 0 |
| กำแพงเพชร | 72 | 20.59 | 0 | 74 | 17.85 | 0 | 72 | 17.85 | 0 | 73 | 13.32 | 0 | 70 | 13.32 | 0 |

แหล่งข้อมูล...ข้อมูลจากกองระบาดวิทยา กรมควบคุมโรค กระทรวงสาธารณสุข ณ วันที่ 18 สิงหาคม 2563

จังหวัดที่มีอัตราป่วยสูงสุด 3 อันดับแรก คือ **จังหวัดแม่ฮ่องสอน** (อัตราป่วยเท่ากับ 346.12 ต่อประชากรแสนคน) รองลงมา คือ **จังหวัดระยอง** (อัตราป่วยเท่ากับ 217.07 ต่อประชากรแสนคน) และ**จังหวัดชัยภูมิ** (อัตราป่วยเท่ากับ 198.32 ต่อประชากรแสนคน) เมื่อพิจารณาจังหวัดในเขตสุขภาพที่ 3 พบว่า **จังหวัดชัยนาท** มีอัตราป่วยเท่ากับ 105.78 ต่อประชากรแสนคน (เป็นอันดับที่ 9 ของประเทศ) รองลงมา คือ **จังหวัดนครสวรรค์** มีอัตราป่วยเท่ากับ 45.55 ต่อประชากรแสนคน (เป็นอันดับที่ 47 ของประเทศ) **จังหวัดอุทัยธานี** มีอัตราป่วยเท่ากับ 39.43 ต่อประชากรแสนคน (เป็นอันดับที่ 53 ของประเทศ) **จังหวัดพิจิตร** มีอัตราป่วยเท่ากับ 36.99 ต่อประชากรแสนคน (เป็นอันดับที่ 56 ของประเทศ) และ**จังหวัดกำแพงเพชร** มีอัตราป่วยเท่ากับ 20.59 ต่อประชากรแสนคน (เป็นอันดับที่ 72 ของประเทศ) (ตารางที่ 3)

ตารางที่ 3 การจัดลำดับจังหวัด 5 อันดับแรกของประเทศไทย และจังหวัดในเขตสุขภาพที่ 3 ปี 2563 ตามอัตราป่วยสะสม

| ลำดับที่ | จังหวัด | จำนวนป่วย | จำนวนตาย | อัตราป่วย/ปชกแสนคน | อัตราตาย/ปชกแสนคน | อัตราป่วยตาย(ร้อยละ) | ประชากร |
|----------|------------|-----------|----------|--------------------|-------------------|----------------------|-----------|
| 1 | แม่ฮ่องสอน | 972 | 1 | 346.12 | 0.36 | 0.10 | 280,826 |
| 2 | ระยอง | 1,557 | 1 | 217.07 | 0.14 | 0.06 | 717,276 |
| 3 | ชัยภูมิ | 2,259 | 0 | 198.32 | 0.00 | 0.00 | 1,139,067 |
| 4 | นครราชสีมา | 4,115 | 2 | 155.71 | 0.08 | 0.05 | 2,642,815 |
| 5 | ขอนแก่น | 2,640 | 2 | 146.19 | 0.11 | 0.08 | 1,805,903 |

แหล่งข้อมูล...ข้อมูลจากกองระบาดวิทยา กรมควบคุมโรค กระทรวงสาธารณสุข ณ วันที่ 18 สิงหาคม 2563

จังหวัดในเขตสุขภาพที่ 3

| ลำดับที่ | จังหวัด | จำนวนป่วย | จำนวนตาย | อัตราป่วย/ปชกแสนคน | อัตราตาย/ปชกแสนคน | อัตราป่วยตาย(ร้อยละ) | ประชากร |
|----------|-----------|-----------|----------|--------------------|-------------------|----------------------|-----------|
| 9 | ชัยนาท | 348 | 0 | 105.78 | 0.00 | 0.00 | 328,993 |
| 47 | นครสวรรค์ | 485 | 0 | 45.55 | 0.00 | 0.00 | 1,064,649 |
| 53 | อุทัยธานี | 130 | 0 | 39.43 | 0.00 | 0.00 | 329,688 |
| 56 | พิจิตร | 200 | 0 | 36.99 | 0.00 | 0.00 | 540,620 |
| 72 | กำแพงเพชร | 150 | 0 | 20.59 | 0.00 | 0.00 | 728,470 |

แหล่งข้อมูล...ข้อมูลจากกองระบาดวิทยา กรมควบคุมโรค กระทรวงสาธารณสุข ณ วันที่ 18 สิงหาคม 2563

สถานการณ์โรคไข้เลือดออกปี 2563 เขตสุขภาพที่ 3 จำแนกรายจังหวัด

สถานการณ์โรคไข้เลือดออก ปี 2563 สัปดาห์ที่ 32 (วันที่ 9 - 15 สิงหาคม 2563) จากรายงาน 506 สำนักงานป้องกันควบคุมโรคที่ 3 จังหวัดนครสวรรค์ พบว่ามีรายงานผู้ป่วยสะสม (วันที่ 5 มกราคม - 15 สิงหาคม 2563) จำนวน 1,344 ราย คิดเป็นอัตราป่วยเท่ากับ 43.88 ต่อประชากรแสนคน ไม่มีรายงานผู้ป่วยเสียชีวิต เมื่อจำแนกข้อมูลรายจังหวัด พบว่า จังหวัดที่มีอัตราป่วยมากที่สุด คือ **จังหวัดชัยนาท** มีอัตราป่วยเท่ากับ 97.92 ต่อประชากรแสนคน รองลงมาได้แก่ **จังหวัดนครสวรรค์** มีอัตราป่วยเท่ากับ 44.09 ต่อประชากรแสนคน **จังหวัดอุทัยธานี** มีอัตราป่วยเท่ากับ 42.51 ต่อประชากรแสนคน **จังหวัดพิจิตร** มีอัตราป่วยเท่ากับ 35.74 ต่อประชากรแสนคน และ**จังหวัดกำแพงเพชร** มีอัตราป่วยเท่ากับ 24.10 ต่อประชากรแสนคน (ตารางที่ 4)

ตารางที่ 4 อัตราป่วยและตายโรคไข้เลือดออก จังหวัดในเขตสุขภาพที่ 3 จำแนกรายจังหวัด สัปดาห์ที่ 32

| ลำดับ | จังหวัด | ประชากร | จำนวนป่วยสัปดาห์ที่ 32 | | | อัตราต่อประชากรแสนคน | | อัตราป่วยตาย | จำนวนป่วยสัปดาห์ย้อนหลัง | | | | | |
|-------------------|-----------|-----------|------------------------|------|---------|----------------------|------|--------------|--------------------------|------|---------------|------|---------------|------|
| | | | ป่วยสะสม | ป่วย | ตายสะสม | ป่วย | ตาย | | สัปดาห์ที่ 31 | | สัปดาห์ที่ 30 | | สัปดาห์ที่ 29 | |
| | | | | | | | | | สะสม | ป่วย | สะสม | ป่วย | สะสม | ป่วย |
| 1 | ชัยนาท | 354,366 | 347 | 2 | 0 | 97.92 | 0.00 | 0.00 | 345 | 27 | 318 | 23 | 295 | 34 |
| 2 | นครสวรรค์ | 1,097,655 | 484 | 11 | 0 | 44.09 | 0.00 | 0.00 | 473 | 60 | 413 | 56 | 357 | 47 |
| 3 | อุทัยธานี | 326,975 | 139 | 3 | 0 | 42.51 | 0.00 | 0.00 | 136 | 9 | 127 | 16 | 111 | 12 |
| 4 | พิจิตร | 554,006 | 198 | 2 | 0 | 35.74 | 0.00 | 0.00 | 196 | 14 | 182 | 12 | 170 | 15 |
| 5 | กำแพงเพชร | 730,158 | 176 | 13 | 0 | 24.10 | 0.00 | 0.00 | 163 | 15 | 148 | 11 | 137 | 21 |
| รวมเขตสุขภาพที่ 3 | | 3,063,160 | 1,344 | 31 | 0 | 43.88 | 0.00 | 0.00 | 1,313 | 125 | 1,188 | 118 | 1,070 | 129 |

แหล่งข้อมูล : จากรายงาน 506 สำนักงานป้องกันควบคุมโรคที่ 3 นครสวรรค์ ข้อมูล ณ วันที่ 18 สิงหาคม 2563

ข้อมูลประชากร จากสำนักงานสาธารณสุขจังหวัดในเขตสุขภาพที่ 3

สถานการณ์โรคไข้เลือดออก ปี 2563 จำแนกรายอำเภอ 10 อันดับแรก

สถานการณ์โรคไข้เลือดออก ปี 2563 เมื่อจำแนกรายอำเภอ 10 อันดับแรกในเขตสุขภาพที่ 3 พบว่า อ.สรรคบุรี (จ.ชัยนาท) มีอัตราป่วยเท่ากับ 283.19 ต่อประชากรแสนคน รองลงมาได้แก่ อ.สากเหล็ก (จ.พิจิตร) มีอัตราป่วยเท่ากับ 206.96 ต่อประชากรแสนคน อ.เมือง (จ.อุทัยธานี) มีอัตราป่วยเท่ากับ 141.71 ต่อประชากรแสนคน อ.มโนรมย์ (จ.ชัยนาท) มีอัตราป่วยเท่ากับ 93.68 ต่อประชากรแสนคน อ.ชุมตาบง (จ.นครสวรรค์) มีอัตราป่วยเท่ากับ 92.51 ต่อประชากรแสนคน อ.แม่เปิน (จ.นครสวรรค์) มีอัตราป่วยเท่ากับ 90.77 ต่อประชากรแสนคน อ.ลาดยาว (จ.นครสวรรค์) มีอัตราป่วยเท่ากับ 82.04 ต่อประชากรแสนคน อ.หนองขาหย่าง (จ.อุทัยธานี) มีอัตราป่วยเท่ากับ 79.99 ต่อประชากรแสนคน อ.แม่วงก์ (จ.นครสวรรค์) มีอัตราป่วยเท่ากับ 72.18 ต่อประชากรแสนคน และ อ.โพทะเล (จ.พิจิตร) มีอัตราป่วยเท่ากับ 64.37 ต่อประชากรแสนคน (ตารางที่ 5)

ตารางที่ 5 อัตราป่วยและตายโรคไข้เลือดออกจำแนกรายอำเภอ 10 อันดับแรกในเขตสุขภาพที่ 3 สัปดาห์ที่ 32

| ลำดับ | อำเภอ | จังหวัด | ประชากร | จำนวนป่วยสัปดาห์ที่ 32 | | | อัตราต่อประชากรแสนคน | | อัตราป่วยตาย | จำนวนป่วยสัปดาห์ย้อนหลัง | | | | | |
|-------|-------------|-----------|---------|------------------------|------|-----|----------------------|------|--------------|--------------------------|------|---------------|------|---------------|------|
| | | | | ป่วยสะสม | ป่วย | ตาย | ป่วย | ตาย | | สัปดาห์ที่ 31 | | สัปดาห์ที่ 30 | | สัปดาห์ที่ 29 | |
| | | | | | | | | | | สะสม | ป่วย | สะสม | ป่วย | สะสม | ป่วย |
| 1 | สรรคบุรี | ชัยนาท | 70,978 | 201 | 0 | 0 | 283.19 | 0.00 | 0.00 | 201 | 21 | 180 | 22 | 158 | 26 |
| 2 | สากเหล็ก | พิจิตร | 24,159 | 50 | 1 | 0 | 206.96 | 0.00 | 0.00 | 49 | 3 | 46 | 5 | 41 | 6 |
| 3 | เมือง | อุทัยธานี | 52,220 | 74 | 1 | 0 | 141.71 | 0.00 | 0.00 | 73 | 3 | 70 | 9 | 61 | 11 |
| 4 | มโนรมย์ | ชัยนาท | 35,226 | 33 | 0 | 0 | 93.68 | 0.00 | 0.00 | 33 | 0 | 33 | 0 | 33 | 3 |
| 5 | ชุมตาบง | นครสวรรค์ | 18,376 | 17 | 0 | 0 | 92.51 | 0.00 | 0.00 | 17 | 1 | 16 | 0 | 16 | 3 |
| 6 | แม่เปิน | นครสวรรค์ | 19,831 | 18 | 0 | 0 | 90.77 | 0.00 | 0.00 | 18 | 1 | 17 | 0 | 17 | 1 |
| 7 | ลาดยาว | นครสวรรค์ | 92,634 | 76 | 4 | 0 | 82.04 | 0.00 | 0.00 | 72 | 16 | 56 | 7 | 49 | 12 |
| 8 | หนองขาหย่าง | อุทัยธานี | 16,252 | 13 | 0 | 0 | 79.99 | 0.00 | 0.00 | 13 | 1 | 12 | 2 | 10 | 1 |
| 9 | แม่วงก์ | นครสวรรค์ | 54,028 | 39 | 0 | 0 | 72.18 | 0.00 | 0.00 | 39 | 3 | 36 | 4 | 32 | 1 |
| 10 | โพทะเล | พิจิตร | 60,591 | 39 | 0 | 0 | 64.37 | 0.00 | 0.00 | 39 | 1 | 38 | 0 | 38 | 0 |

แหล่งข้อมูล : จากรายงาน 506 สำนักงานป้องกันควบคุมโรคที่ 3 นครสวรรค์ ข้อมูล ณ วันที่ 18 สิงหาคม 2563

ข้อมูลประชากร จากสำนักงานสาธารณสุขจังหวัดในเขตสุขภาพที่ 3

แนวโน้มโรคไข้เลือดออก ปี 2563 ที่น่าสนใจ

สถานการณ์โรคไข้เลือดออก ณ สัปดาห์ที่ 32 พอสรุปสถานการณ์โรคได้ดังนี้

- อำเภอที่มีอัตราป่วยสะสมสูงสุดในแต่ละจังหวัด อ.สรรคบุรี (จ.ชัยนาท) อ.ชุมตาบง (จ.นครสวรรค์) อ.เมือง (จ.อุทัยธานี) อ.สากเหล็ก (จ.พิจิตร) และ อ.โกสัมพินคร (จ.กำแพงเพชร) (ตารางที่ 6-10)
- พบอำเภอที่มีรายงานผู้ป่วยเพิ่มขึ้นในช่วง 3 – 4 สัปดาห์ติดต่อกัน ย้อนหลังจากสัปดาห์ที่ 32 ได้แก่ อ.ตาคลี อ.เมือง อ.ไพศาลี (จ.นครสวรรค์) อ.เมือง (จ.อุทัยธานี) อ.เมือง อ.ทับคล้อ (จ.พิจิตร) อ.เมือง อ.ชาลวาลักษณ์บุรี (จ.กำแพงเพชร)

ตารางที่ 6 อัตราป่วยและตายโรคไข้เลือดออก จังหวัดชัยนาท จำแนกรายอำเภอ สัปดาห์ที่ 32

| ลำดับ | อำเภอ | ประชากร | สัปดาห์ที่ 32 | | | อัตราต่อชก.แสนคน | | อัตราป่วยตาย | จำนวนป่วยสัปดาห์ย้อนหลัง | | | | | |
|------------|-----------|----------------|---------------|----------|----------|------------------|-------------|--------------|--------------------------|-----------|---------------|-----------|---------------|-----------|
| | | | ป่วยสะสม | ป่วย | ตายสะสม | ป่วย | ตาย | | สัปดาห์ที่ 31 | | สัปดาห์ที่ 30 | | สัปดาห์ที่ 29 | |
| | | | | | | | | | สะสม | ป่วย | สะสม | ป่วย | สะสม | ป่วย |
| 1 | สรรคบุรี | 70,978 | 201 | 0 | 0 | 283.19 | 0.00 | 0.00 | 201 | 21 | 180 | 22 | 158 | 26 |
| 2 | มโนรมย์ | 35,226 | 33 | 0 | 0 | 93.68 | 0.00 | 0.00 | 33 | 0 | 33 | 0 | 33 | 3 |
| 3 | เมือง | 76,741 | 47 | 0 | 0 | 61.24 | 0.00 | 0.00 | 47 | 1 | 46 | 0 | 46 | 2 |
| 4 | วัดสิงห์ | 27,352 | 15 | 1 | 0 | 54.84 | 0.00 | 0.00 | 14 | 3 | 11 | 0 | 11 | 0 |
| 5 | หันคา | 57,350 | 27 | 0 | 0 | 47.08 | 0.00 | 0.00 | 27 | 2 | 25 | 0 | 25 | 1 |
| 6 | เนินขาม | 17,157 | 7 | 0 | 0 | 40.80 | 0.00 | 0.00 | 7 | 0 | 7 | 0 | 7 | 0 |
| 7 | สรรพยา | 49,888 | 17 | 1 | 0 | 34.08 | 0.00 | 0.00 | 16 | 0 | 16 | 1 | 15 | 2 |
| 8 | หนองมะโมง | 19,674 | 0 | 0 | 0 | 0.00 | 0.00 | 0.00 | 0 | 0 | 0 | 0 | 0 | 0 |
| รวม | | 354,366 | 347 | 2 | 0 | 97.92 | 0.00 | 0.00 | 345 | 27 | 318 | 23 | 295 | 34 |

แหล่งข้อมูล : จากรายงาน 506 สำนักงานป้องกันควบคุมโรคที่ 3 นครสวรรค์ ข้อมูล ณ วันที่ 18 สิงหาคม 2563

ข้อมูลประชากร จากสำนักงานสาธารณสุขจังหวัดชัยนาท

ตารางที่ 7 อัตราป่วยและตายโรคไข้เลือดออก จังหวัดนครสวรรค์ จำแนกรายอำเภอ สัปดาห์ที่ 32

| ลำดับ | อำเภอ | ประชากร | สัปดาห์ที่ 32 | | | อัตราต่อปก.แสนคน | | อัตราป่วยตาย | จำนวนป่วยสัปดาห์ย้อนหลัง | | | | | |
|-------|------------|-----------|---------------|------|---------|------------------|------|--------------|--------------------------|------|---------------|------|---------------|------|
| | | | ป่วยสะสม | ป่วย | ตายสะสม | ป่วย | ตาย | | สัปดาห์ที่ 31 | | สัปดาห์ที่ 30 | | สัปดาห์ที่ 29 | |
| | | | | | | | | | สะสม | ป่วย | สะสม | ป่วย | สะสม | ป่วย |
| 1 | ชุมตาบง | 18,376 | 17 | 0 | 0 | 92.51 | 0.00 | 0.00 | 17 | 1 | 16 | 0 | 16 | 3 |
| 2 | แม่เปิน | 19,831 | 18 | 0 | 0 | 90.77 | 0.00 | 0.00 | 18 | 1 | 17 | 0 | 17 | 1 |
| 3 | ลาดยาว | 92,634 | 76 | 4 | 0 | 82.04 | 0.00 | 0.00 | 72 | 16 | 56 | 7 | 49 | 12 |
| 4 | แม่วงก์ | 54,028 | 39 | 0 | 0 | 72.18 | 0.00 | 0.00 | 39 | 3 | 36 | 4 | 32 | 1 |
| 5 | ตากલી | 114,805 | 65 | 1 | 0 | 56.62 | 0.00 | 0.00 | 64 | 4 | 60 | 15 | 45 | 5 |
| 6 | ท่าตะโก | 70,087 | 36 | 0 | 0 | 51.36 | 0.00 | 0.00 | 36 | 10 | 26 | 8 | 18 | 8 |
| 7 | เมือง | 251,528 | 128 | 3 | 0 | 50.89 | 0.00 | 0.00 | 125 | 11 | 114 | 11 | 103 | 12 |
| 8 | พยุหะคีรี | 62,843 | 21 | 1 | 0 | 33.42 | 0.00 | 0.00 | 20 | 2 | 18 | 0 | 18 | 1 |
| 9 | ตากฟ้า | 41,046 | 11 | 1 | 0 | 26.80 | 0.00 | 0.00 | 10 | 1 | 9 | 0 | 9 | 0 |
| 10 | ชุมแสง | 68,538 | 16 | 0 | 0 | 23.34 | 0.00 | 0.00 | 16 | 0 | 16 | 1 | 15 | 1 |
| 11 | ไพศาลี | 70,626 | 16 | 1 | 0 | 22.65 | 0.00 | 0.00 | 15 | 4 | 11 | 6 | 5 | 2 |
| 12 | เก้าเลี้ยว | 35,261 | 7 | 0 | 0 | 19.85 | 0.00 | 0.00 | 7 | 1 | 6 | 0 | 6 | 0 |
| 13 | หนองบัว | 72,486 | 13 | 0 | 0 | 17.93 | 0.00 | 0.00 | 13 | 3 | 10 | 3 | 7 | 0 |
| 14 | โกรกพระ | 35,210 | 6 | 0 | 0 | 17.04 | 0.00 | 0.00 | 6 | 0 | 6 | 0 | 6 | 0 |
| 15 | บรรพตพิสัย | 90,356 | 15 | 0 | 0 | 16.60 | 0.00 | 0.00 | 15 | 3 | 12 | 1 | 11 | 1 |
| รวม | | 1,097,655 | 484 | 11 | 0 | 44.09 | 0.00 | 0.00 | 473 | 60 | 413 | 56 | 357 | 47 |

แหล่งข้อมูล : จากรายงาน 506 สำนักงานป้องกันควบคุมโรคที่ 3 นครสวรรค์ ข้อมูล ณ วันที่ 18 สิงหาคม 2563

ข้อมูลประชากร จากสำนักงานสาธารณสุขจังหวัดนครสวรรค์

ตารางที่ 8 อัตราป่วยและตายโรคไข้เลือดออก จังหวัดอุทัยธานี จำแนกรายอำเภอ สัปดาห์ที่ 32

| ลำดับ | อำเภอ | ประชากร | สัปดาห์ที่ 32 | | | อัตราต่อปก.แสนคน | | อัตราป่วยตาย | จำนวนป่วยสัปดาห์ย้อนหลัง | | | | | |
|-------|-------------|---------|---------------|------|-----|------------------|------|--------------|--------------------------|------|---------------|------|---------------|------|
| | | | ป่วยสะสม | ป่วย | ตาย | ป่วย | ตาย | | สัปดาห์ที่ 31 | | สัปดาห์ที่ 30 | | สัปดาห์ที่ 29 | |
| | | | | | | | | | สะสม | ป่วย | สะสม | ป่วย | สะสม | ป่วย |
| 1 | เมือง | 52,220 | 74 | 1 | 0 | 141.71 | 0.00 | 0.00 | 73 | 3 | 70 | 9 | 61 | 11 |
| 2 | หนองขาหย่าง | 16,252 | 13 | 0 | 0 | 79.99 | 0.00 | 0.00 | 13 | 1 | 12 | 2 | 10 | 1 |
| 3 | ห้วยคต | 19,727 | 5 | 0 | 0 | 25.35 | 0.00 | 0.00 | 5 | 0 | 5 | 1 | 4 | 0 |
| 4 | หนองฉาง | 44,399 | 13 | 2 | 0 | 29.28 | 0.00 | 0.00 | 11 | 0 | 11 | 2 | 9 | 0 |
| 5 | ทัพทัน | 38,588 | 11 | 0 | 0 | 28.51 | 0.00 | 0.00 | 11 | 5 | 6 | 0 | 6 | 0 |
| 6 | สว่างอารมณ์ | 31,489 | 8 | 0 | 0 | 25.41 | 0.00 | 0.00 | 8 | 0 | 8 | 1 | 7 | 0 |
| 7 | ลานสัก | 57,737 | 10 | 0 | 0 | 17.32 | 0.00 | 0.00 | 10 | 0 | 10 | 0 | 10 | 0 |
| 8 | บ้านไร่ | 66,563 | 5 | 0 | 0 | 7.51 | 0.00 | 0.00 | 5 | 0 | 5 | 1 | 4 | 0 |
| รวม | | 326,975 | 139 | 3 | 0 | 42.51 | 0.00 | 0.00 | 136 | 9 | 127 | 16 | 111 | 12 |

แหล่งข้อมูล : จากรายงาน 506 สำนักงานป้องกันควบคุมโรคที่ 3 นครสวรรค์ ข้อมูล ณ วันที่ 18 สิงหาคม 2563

ข้อมูลประชากร จากสำนักงานสาธารณสุขจังหวัดอุทัยธานี

ตารางที่ 9 อัตราป่วยและตายโรคไข้เลือดออก จังหวัดพิจิตร จำแนกรายอำเภอ สัปดาห์ที่ 32

| ลำดับ | อำเภอ | ประชากร | สัปดาห์ที่ 32 | | | อัตราต่อปก.แสนคน | | อัตราป่วยตาย | จำนวนป่วยสัปดาห์ย้อนหลัง | | | | | |
|-------|-----------------|---------|---------------|------|-------------|------------------|------|--------------|--------------------------|------|---------------|------|---------------|------|
| | | | ป่วย สะสม | ป่วย | ตาย สะสม | ป่วย | ตาย | | สัปดาห์ที่ 31 | | สัปดาห์ที่ 30 | | สัปดาห์ที่ 29 | |
| | | | | | | | | | สะสม | ป่วย | สะสม | ป่วย | สะสม | ป่วย |
| 1 | สากเหล็ก | 24,159 | 50 | 1 | 0 | 206.96 | 0.00 | 0.00 | 49 | 3 | 46 | 5 | 41 | 6 |
| 2 | โพทะเล | 60,591 | 39 | 0 | 0 | 64.37 | 0.00 | 0.00 | 39 | 1 | 38 | 0 | 38 | 0 |
| 3 | วังทรายพูน | 25,374 | 15 | 0 | 0 | 59.12 | 0.00 | 0.00 | 15 | 2 | 13 | 2 | 11 | 5 |
| 4 | ตะพานหิน | 70,587 | 32 | 0 | 0 | 45.33 | 0.00 | 0.00 | 32 | 0 | 32 | 0 | 32 | 1 |
| 5 | เมือง | 112,708 | 33 | 1 | 0 | 29.28 | 0.00 | 0.00 | 32 | 6 | 26 | 4 | 22 | 1 |
| 6 | ทับคล้อ | 45,716 | 9 | 0 | 0 | 19.69 | 0.00 | 0.00 | 9 | 1 | 8 | 0 | 8 | 1 |
| 7 | โพธิ์ประทับช้าง | 43,431 | 7 | 0 | 0 | 16.12 | 0.00 | 0.00 | 7 | 0 | 7 | 0 | 7 | 1 |
| 8 | บางมูลนาก | 48,215 | 7 | 0 | 0 | 14.52 | 0.00 | 0.00 | 7 | 0 | 7 | 1 | 6 | 0 |
| 9 | ดงเจริญ | 20,598 | 2 | 0 | 0 | 9.71 | 0.00 | 0.00 | 2 | 0 | 2 | 0 | 2 | 0 |
| 10 | วชิรบำรุง | 30,692 | 2 | 0 | 0 | 6.52 | 0.00 | 0.00 | 2 | 1 | 1 | 0 | 1 | 0 |
| 11 | บึงนาราง | 28,095 | 1 | 0 | 0 | 3.56 | 0.00 | 0.00 | 1 | 0 | 1 | 0 | 1 | 0 |
| 12 | สามง่าม | 43,840 | 1 | 0 | 0 | 2.28 | 0.00 | 0.00 | 1 | 0 | 1 | 0 | 1 | 0 |
| รวม | | 554,006 | 198 | 2 | 0 | 35.74 | 0.00 | 0.00 | 196 | 14 | 182 | 12 | 170 | 15 |

แหล่งข้อมูล : จากรายงาน 506 สำนักงานป้องกันควบคุมโรคที่ 3 นครสวรรค์ ข้อมูล ณ วันที่ 18 สิงหาคม 2563

ตารางที่ 10 อัตราป่วยและตายโรคไข้เลือดออก จังหวัดกำแพงเพชร จำแนกรายอำเภอ สัปดาห์ที่ 32

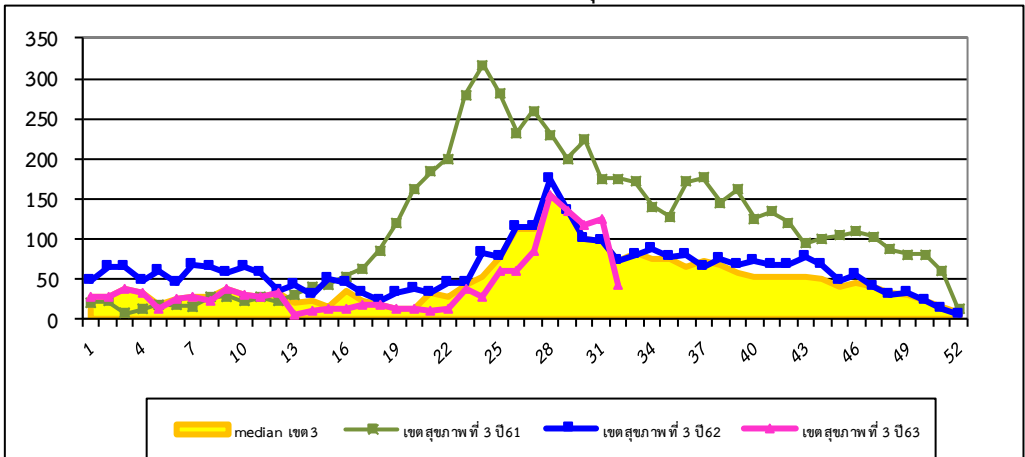
| ลำดับ | อำเภอ | ประชากร | สัปดาห์ที่ 32 | | | อัตราต่อปก.แสนคน | | อัตรา ป่วยตาย | จำนวนป่วยสัปดาห์ย้อนหลัง | | | | | |
|-------|--------------|---------|---------------|------|-------------|------------------|------|------------------|--------------------------|------|---------------|------|---------------|------|
| | | | ป่วย สะสม | ป่วย | ตาย สะสม | ป่วย | ตาย | | สัปดาห์ที่ 31 | | สัปดาห์ที่ 30 | | สัปดาห์ที่ 29 | |
| | | | | | | | | | สะสม | ป่วย | สะสม | ป่วย | สะสม | ป่วย |
| 1 | โกสัมพีนคร | 28,773 | 12 | 1 | 0 | 41.71 | 0.00 | 0.00 | 11 | 1 | 10 | 0 | 10 | 0 |
| 2 | เมือง | 213,228 | 84 | 7 | 0 | 39.39 | 0.00 | 0.00 | 77 | 3 | 74 | 7 | 67 | 11 |
| 3 | พรานกระต่าย | 70,910 | 21 | 0 | 0 | 29.62 | 0.00 | 0.00 | 21 | 1 | 20 | 2 | 18 | 3 |
| 4 | ขามเฒ่า | 106,567 | 23 | 2 | 0 | 21.58 | 0.00 | 0.00 | 21 | 3 | 18 | 1 | 17 | 0 |
| 5 | คลองขลุง | 72,256 | 15 | 2 | 0 | 20.76 | 0.00 | 0.00 | 13 | 1 | 12 | 0 | 12 | 5 |
| 6 | บึงสามัคคี | 26,431 | 4 | 1 | 0 | 15.13 | 0.00 | 0.00 | 3 | 0 | 3 | 0 | 3 | 0 |
| 7 | คลองลาน | 63,616 | 8 | 0 | 0 | 12.58 | 0.00 | 0.00 | 8 | 4 | 4 | 0 | 4 | 1 |
| 8 | ลานกระบือ | 43,090 | 4 | 0 | 0 | 9.28 | 0.00 | 0.00 | 4 | 0 | 4 | 0 | 4 | 1 |
| 9 | ปางศิลาทอง | 30,685 | 2 | 0 | 0 | 6.52 | 0.00 | 0.00 | 2 | 0 | 2 | 0 | 2 | 0 |
| 10 | ไทรงาม | 51,042 | 3 | 0 | 0 | 5.88 | 0.00 | 0.00 | 3 | 2 | 1 | 1 | 0 | 0 |
| 11 | ทรายทองวัฒนา | 23,560 | 0 | 0 | 0 | 0.00 | 0.00 | 0.00 | 0 | 0 | 0 | 0 | 0 | 0 |
| รวม | | 730,158 | 176 | 13 | 0 | 24.10 | 0.00 | 0.00 | 163 | 15 | 148 | 11 | 137 | 21 |

แหล่งข้อมูล : จากรายงาน 506 สำนักงานป้องกันควบคุมโรคที่ 3 นครสวรรค์ ข้อมูล ณ วันที่ 18 สิงหาคม 2563

ข้อมูลประชากร จากสำนักงานสาธารณสุขจังหวัดกำแพงเพชร

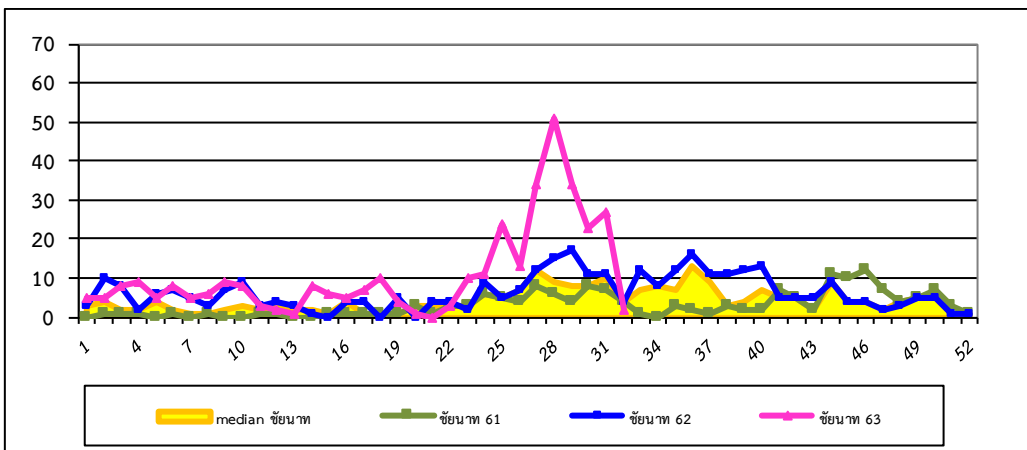
การกระจายการเกิดโรคไข้เลือดออกปี 2563 จำแนกรายสัปดาห์ เปรียบเทียบกับปี 2561-2562 และ ค่ามัธยฐาน 5 ปีย้อนหลัง

จำแนกรายสัปดาห์ในเขตสุขภาพที่ 3



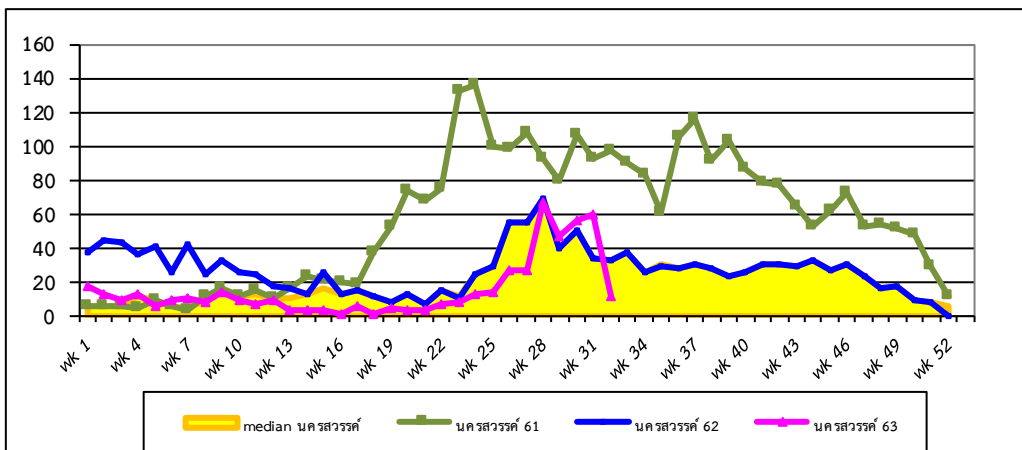
รูปที่ 1 จำนวนผู้ป่วยโรคไข้เลือดออก จำแนกรายสัปดาห์ ภาพรวมในเขตสุขภาพที่ 3 สัปดาห์ที่ 32

ที่มา: รายงาน 506 สำนักงานป้องกันควบคุมโรคที่ 3 นครสวรรค์



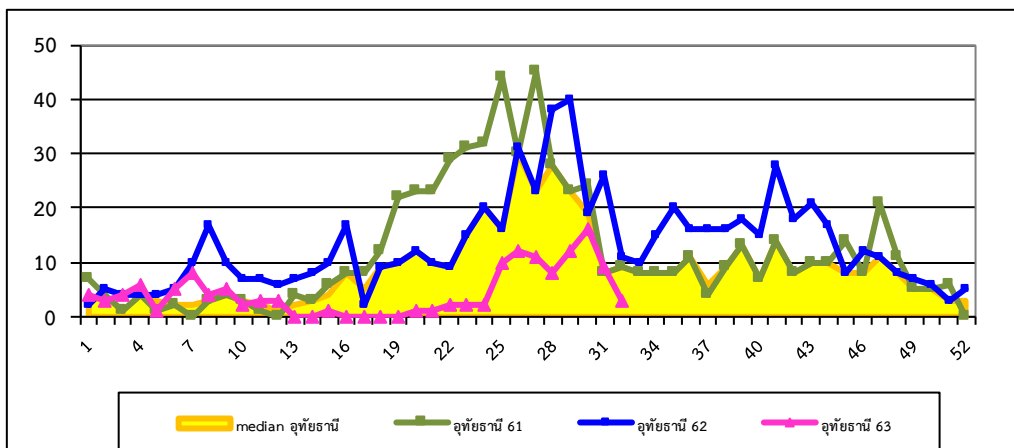
รูปที่ 2 จำนวนผู้ป่วยโรคไข้เลือดออก จำแนกรายสัปดาห์ จังหวัดชัยนาท สัปดาห์ที่ 32

ที่มา:รายงาน 506 สำนักงานป้องกันควบคุมโรคที่ 3 นครสวรรค์



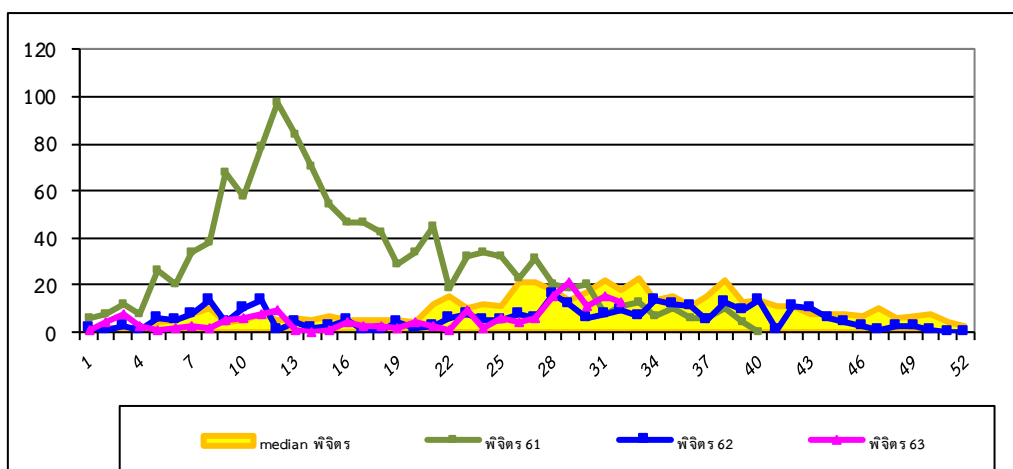
รูปที่ 3 จำนวนผู้ป่วยโรคไข้เลือดออก จำแนกรายสัปดาห์ จังหวัดนครศรีธรรมราช สัปดาห์ที่ 32

ที่มา:รายงาน 506 สำนักงานป้องกันควบคุมโรคที่ 3 นครสวรรค์



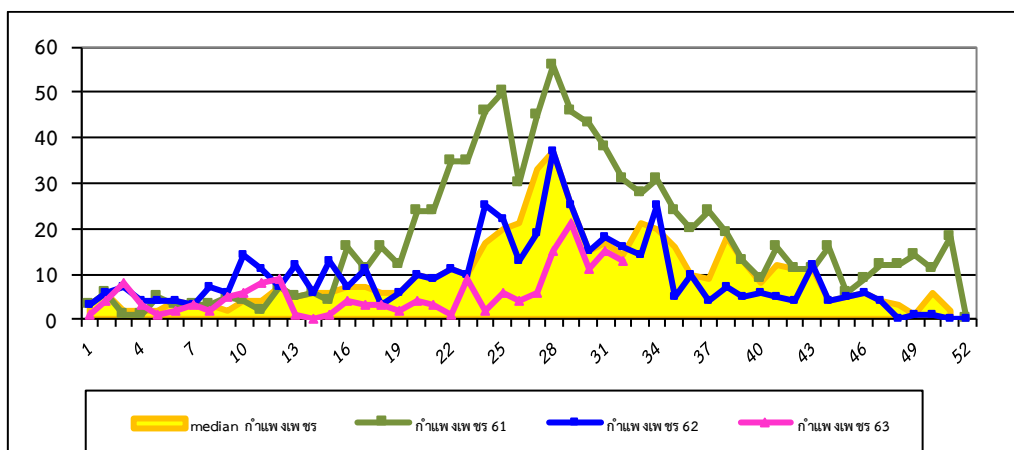
รูปที่ 4 จำนวนผู้ป่วยโรคไข้เลือดออก จำแนกรายสัปดาห์ จังหวัดอุทัยธานี สัปดาห์ที่ 32

ที่มา: รายงาน 506 สำนักงานป้องกันควบคุมโรคที่ 3 นครสวรรค์



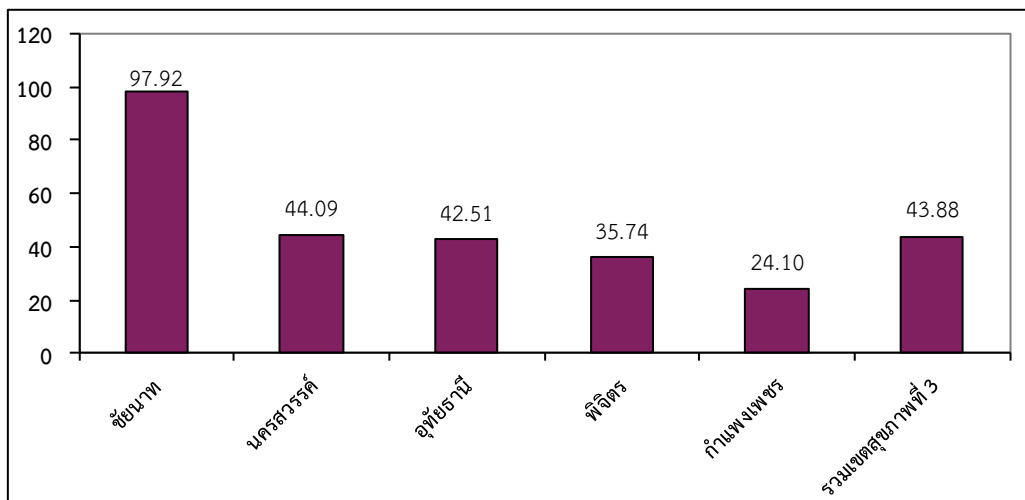
รูปที่ 5 จำนวนผู้ป่วยโรคไข้เลือดออก จำแนกรายสัปดาห์ จังหวัดพิจิตร สัปดาห์ที่ 32

ที่มา: รายงาน 506 สำนักงานป้องกันควบคุมโรคที่ 3 นครสวรรค์



รูปที่ 6 จำนวนผู้ป่วยโรคไข้เลือดออก จำแนกรายสัปดาห์ จังหวัดกำแพงเพชร สัปดาห์ที่ 32

ที่มา: รายงาน 506 สำนักงานป้องกันควบคุมโรคที่ 3 นครสวรรค์



รูปที่ 7 อัตราป่วยสะสมโรคไข้เลือดออกต่อประชากรแสมคนรายจังหวัดและเขตสุขภาพที่ 3 ณ สัปดาห์ที่ 32

ที่มา: รายงาน 506 สำนักงานป้องกันควบคุมโรคที่ 3 นครสวรรค์