



กรมควบคุมโรค  
Department of Disease Control

# รายงานเฝ้าระวังโรคไข้เลือดออกประจำสัปดาห์ เขตสุขภาพที่ 3

ประจำสัปดาห์ที่ 27 วันที่ 5 - 11 กรกฎาคม 2563

กลุ่มระบาดวิทยาและข่าวกรอง สำนักงานป้องกันควบคุมโรคที่ 3 จังหวัดนครสวรรค์  
โทร. 056-221822 ต่อ 114 โทรสาร 056-226620 e-mail : epid8@yahoo.com

## สถานการณ์โรคไข้เลือดออกปี 2563 ภาพรวมประเทศไทย

สถานการณ์โรคไข้เลือดออก ปี 2563 ในภาพรวมทั้งประเทศ (ตั้งแต่วันที่ 5 - 11 กรกฎาคม 2563) มีรายงานผู้ป่วยสะสมจำนวน 28,300 ราย (อัตราป่วยเท่ากับ 42.68 ต่อประชากรแสนคน) มีรายงานผู้ป่วยเสียชีวิต 20 ราย อัตราตายเท่ากับ 0.03 ต่อประชากรแสนคน อัตราป่วยตาย ร้อยละ 0.07 ภาคที่มีอัตราป่วยสูงสุด คือ ภาคตะวันออกเฉียงเหนือ (อัตราป่วยเท่ากับ 61.55 ต่อประชากรแสนคน) รองลงมา คือ ภาคเหนือ (อัตราป่วยเท่ากับ 34.91 ต่อประชากรแสนคน) ภาคกลาง (อัตราป่วยเท่ากับ 33.51 ต่อประชากรแสนคน) และภาคใต้ (อัตราป่วยเท่ากับ 30.79 ต่อประชากรแสนคน) ตามลำดับ (ตารางที่ 1)

### ตารางที่ 1 การจัดลำดับภูมิภาค ปี 2563 ตามอัตราป่วยสะสม ประเทศไทย

ลำดับที่	ภาค	จำนวนป่วย	จำนวนตาย	อัตราป่วย/ปชก.แสนคน	อัตราตาย/ปชก.แสนคน	อัตราป่วยตาย	ประชากร
1	ภาคตะวันออกเฉียงเหนือ	13542	6	61.55	0.03	0.04	22,002,359
2	ภาคเหนือ	4,226	6	34.91	0.05	0.14	12,107,035
3	ภาคกลาง	7629	7	33.51	0.03	0.09	22,764,960
4	ภาคใต้	2903	1	30.79	0.01	0.03	9,426,888

แหล่งข้อมูล...ข้อมูลจากกองระบาดวิทยา กรมควบคุมโรค กระทรวงสาธารณสุข ณ วันที่ 14 กรกฎาคม 2563

เขตสุขภาพที่มีอัตราป่วยสูงสุด 3 อันดับแรก คือ **เขตสุขภาพที่ 9** (อัตราป่วยเท่ากับ 84.49 ต่อประชากรแสนคน) รองลงมา คือ **เขตสุขภาพที่ 7** (อัตราป่วยเท่ากับ 73.11 ต่อประชากรแสนคน) และ **เขตสุขภาพที่ 6** (อัตราป่วยเท่ากับ 48.34 ต่อประชากรแสนคน) ตามลำดับ เมื่อพิจารณาเขตสุขภาพในภาคเหนือ พบว่า **เขตสุขภาพที่ 1** มีอัตราป่วยเท่ากับ 39.72 ต่อประชากรแสนคน (เป็นอันดับที่ 5 ของประเทศ) **เขตสุขภาพที่ 2** มีอัตราป่วยเท่ากับ 38.43 ต่อประชากรแสนคน (เป็นอันดับที่ 6 ของประเทศ) และ **เขตสุขภาพที่ 3** มีอัตราป่วยเท่ากับ 23.23 ต่อประชากรแสนคน (เป็นอันดับที่ 12 ของประเทศ) (ตารางที่ 2)

ตารางที่ 2 ลำดับเขตสุขภาพ ปี 2563 ตามอัตราป่วยสะสม ประเทศไทย

เขตสุขภาพ	ลำดับที่ของประเทศไทย														
	สัปดาห์ที่ 27			สัปดาห์ที่ 26			สัปดาห์ที่ 25			สัปดาห์ที่ 24			สัปดาห์ที่ 23		
	ลำดับ	อัตราป่วยสะสม	จำนวนตายสะสม	ลำดับ	อัตราป่วยสะสม	จำนวนตายสะสม	ลำดับ	อัตราป่วยสะสม	จำนวนตายสะสม	ลำดับ	อัตราป่วยสะสม	จำนวนตายสะสม	ลำดับ	อัตราป่วยสะสม	จำนวนตายสะสม
1	5	39.72	3	6	32.78	2	9	27.37	1	10	23.15	1	11	18.78	1
2	6	38.43	3	5	34.45	2	5	29.79	2	6	27.66	2	7	25.10	2
3	12	23.23	0	12	20.89	0	12	19.75	0	12	18.85	0	12	17.71	0
4	13	19.26	2	13	17.84	1	13	16.82	1	13	15.76	1	13	14.82	1
5	9	32.02	1	8	31.21	1	6	29.35	1	5	28.15	1	5	26.86	1
6	3	48.34	4	3	45.69	3	3	40.80	3	3	38.51	3	3	34.38	3
7	2	73.11	2	2	66.30	1	2	59.64	1	2	53.49	0	1	51.66	0
8	7	35.13	2	7	32.32	2	10	26.00	0	9	24.18	0	10	18.87	0
9	1	84.49	2	1	74.89	2	1	61.78	2	1	53.82	2	2	44.92	2
10	4	46.99	0	4	42.16	0	4	36.31	0	4	32.66	0	4	31.10	0
11	11	27.69	0	11	26.49	0	11	24.87	0	11	22.61	0	9	20.51	0
12	8	33.59	1	9	30.30	1	8	27.68	1	8	25.16	1	8	23.33	1
13	10	31.31	0	10	29.53	0	7	28.61	0	7	26.48	0	6	26.60	0

แหล่งข้อมูล...ข้อมูลจากกองระบาดวิทยา กรมควบคุมโรค กระทรวงสาธารณสุข ณ วันที่ 14 กรกฎาคม 2563

จังหวัดในเขตสุขภาพที่ 3 ปี 2563

จังหวัด	ลำดับที่ของประเทศไทย														
	สัปดาห์ที่ 27			สัปดาห์ที่ 26			สัปดาห์ที่ 25			สัปดาห์ที่ 24			สัปดาห์ที่ 23		
	ลำดับ	อัตราป่วยสะสม	จำนวนตายสะสม	ลำดับ	อัตราป่วยสะสม	จำนวนตายสะสม	ลำดับ	อัตราป่วยสะสม	จำนวนตายสะสม	ลำดับ	อัตราป่วยสะสม	จำนวนตายสะสม	ลำดับ	อัตราป่วยสะสม	จำนวนตายสะสม
ชัยนาท	14	52.89	0	14	48.33	0	15	43.16	0	16	40.73	0	16	36.47	0
พิจิตร	54	25.34	0	53	24.23	0	47	23.86	0	42	23.68	0	37	23.68	0
อุทัยธานี	56	24.87	0	55	23.05	0	57	18.50	0	57	18.20	0	52	17.29	0
นครสวรรค์	57	21.42	0	61	17.38	0	58	17.38	0	59	15.78	0	59	14.84	0
กำแพงเพชร	75	10.16	0	73	10.16	0	71	10.16	0	68	10.16	0	70	9.20	0

แหล่งข้อมูล...ข้อมูลจากกองระบาดวิทยา กรมควบคุมโรค กระทรวงสาธารณสุข ณ วันที่ 14 กรกฎาคม 2563

จังหวัดที่มีอัตราป่วยสูงสุด 3 อันดับแรก คือ **จังหวัดชัยภูมิ** (อัตราป่วยเท่ากับ 153.20 ต่อประชากรแสนคน) รองลงมา คือ **จังหวัดแม่ฮ่องสอน** (อัตราป่วยเท่ากับ 143.15 ต่อประชากรแสนคน) และ**จังหวัดระยอง** (อัตราป่วยเท่ากับ 133.70 ต่อประชากรแสนคน) เมื่อพิจารณาจังหวัดในเขตสุขภาพที่ 3 พบว่า **จังหวัดชัยนาท** มีอัตราป่วยเท่ากับ 52.89 ต่อประชากรแสนคน (เป็นอันดับที่ 14 ของประเทศ) รองลงมา คือ **จังหวัดพิจิตร** มีอัตราป่วยเท่ากับ 25.34 ต่อประชากรแสนคน (เป็นอันดับที่ 54 ของประเทศ) **จังหวัดอุทัยธานี** มีอัตราป่วยเท่ากับ 24.87 ต่อประชากรแสนคน (เป็นอันดับที่ 56 ของประเทศ) **จังหวัดนครสวรรค์** มีอัตราป่วยเท่ากับ 21.42 ต่อประชากรแสนคน (เป็นอันดับที่ 57 ของประเทศ) และ**จังหวัดกำแพงเพชร** มีอัตราป่วยเท่ากับ 10.16 ต่อประชากรแสนคน (เป็นอันดับที่ 75 ของประเทศ) (ตารางที่ 3)

ตารางที่ 3 การจัดลำดับจังหวัด 5 อันดับแรกของประเทศไทย และจังหวัดในเขตสุขภาพที่ 3 ปี 2563 ตามอัตราป่วยสะสม

ลำดับที่	จังหวัด	จำนวนป่วย	จำนวนตาย	อัตราป่วย/ปชกแสนคน	อัตราตาย/ปชกแสนคน	อัตราป่วยตาย(ร้อยละ)	ประชากร
1	ชัยภูมิ	1,745	0	153.20	0.00	0.00	1,139,067
2	แม่ฮ่องสอน	402	0	143.15	0.00	0.00	280,826
3	ระยอง	959	1	133.70	0.14	0.10	717,276
4	นครราชสีมา	2,925	2	110.68	0.08	0.07	2,642,815
5	ขอนแก่น	1,896	2	104.99	0.11	0.11	1,805,903

แหล่งข้อมูล...ข้อมูลจากกองระบาดวิทยา กรมควบคุมโรค กระทรวงสาธารณสุข ณ วันที่ 14 กรกฎาคม 2563

จังหวัดในเขตสุขภาพที่ 3

ลำดับที่	จังหวัด	จำนวนป่วย	จำนวนตาย	อัตราป่วย/ปชกแสนคน	อัตราตาย/ปชกแสนคน	อัตราป่วยตาย(ร้อยละ)	ประชากร
14	ชัยนาท	174	0	52.89	0.00	0.00	328,993
54	พิจิตร	137	0	25.34	0.00	0.00	540,620
56	อุทัยธานี	82	0	24.87	0.00	0.00	329,688
57	นครสวรรค์	228	0	21.42	0.00	0.00	1,064,649
75	กำแพงเพชร	74	0	10.16	0.00	0.00	728,470

แหล่งข้อมูล...ข้อมูลจากกองระบาดวิทยา กรมควบคุมโรค กระทรวงสาธารณสุข ณ วันที่ 14 กรกฎาคม 2563

### สถานการณ์โรคไข้เลือดออกปี 2563 เขตสุขภาพที่ 3 จำแนกรายจังหวัด

สถานการณ์โรคไข้เลือดออก ปี 2563 สัปดาห์ที่ 27 (วันที่ 5 - 11 กรกฎาคม 2563) จากรายงาน 506 สำนักงานป้องกันควบคุมโรคที่ 3 จังหวัดนครสวรรค์ พบว่ามีรายงานผู้ป่วยสะสม (วันที่ 5 มกราคม - 11 กรกฎาคม 2563) จำนวน 686 ราย คิดเป็นอัตราป่วยเท่ากับ 22.40 ต่อประชากรแสนคน ไม่มีรายงานผู้ป่วยเสียชีวิต เมื่อจำแนกข้อมูลรายจังหวัด พบว่า จังหวัดที่มีอัตราป่วยมากที่สุด คือ **จังหวัดชัยนาท** มีอัตราป่วยเท่ากับ 48.82 ต่อประชากรแสนคน รองลงมาได้แก่ **จังหวัดพิจิตร** มีอัตราป่วยเท่ากับ 24.37 ต่อประชากรแสนคน **จังหวัดอุทัยธานี** มีอัตราป่วยเท่ากับ 23.55 ต่อประชากรแสนคน **จังหวัดนครสวรรค์** มีอัตราป่วยเท่ากับ 20.68 ต่อประชากรแสนคน และ**จังหวัดกำแพงเพชร** มีอัตราป่วยเท่ากับ 10.13 ต่อประชากรแสนคน (ตารางที่ 4)

ตารางที่ 4 อัตราป่วยและตายโรคไข้เลือดออก จังหวัดในเขตสุขภาพที่ 3 จำแนกรายจังหวัด สัปดาห์ที่ 27

ลำดับ	จังหวัด	ประชากร	จำนวนป่วยสัปดาห์ที่ 27			อัตราต่อปก.แสนคน		อัตราป่วยตาย	จำนวนป่วยสัปดาห์ย้อนหลัง					
			ป่วยสะสม	ป่วย	ตายสะสม	ป่วย	ตาย		สัปดาห์ที่ 26		สัปดาห์ที่ 25		สัปดาห์ที่ 24	
									สะสม	ป่วย	สะสม	ป่วย	สะสม	ป่วย
1	ชัยนาท	354,366	173	1	0	48.82	0.00	0.00	172	11	161	23	138	10
2	พิจิตร	554,006	135	0	0	24.37	0.00	0.00	135	4	131	4	127	1
3	อุทัยธานี	326,975	77	1	0	23.55	0.00	0.00	76	10	66	9	57	2
4	นครสวรรค์	1,097,655	227	6	0	20.68	0.00	0.00	221	28	202	16	186	13
5	กำแพงเพชร	730,158	74	0	0	10.13	0.00	0.00	74	0	74	0	74	2
รวมเขตสุขภาพที่ 3		3,063,160	686	8	0	22.40	0.00	0.00	678	53	634	52	582	28

แหล่งข้อมูล : จากรายงาน 506 สำนักงานป้องกันควบคุมโรคที่ 3 นครสวรรค์ ข้อมูล ณ วันที่ 14 กรกฎาคม 2563

ข้อมูลประชากร จากสำนักงานสาธารณสุขจังหวัดในเขตสุขภาพที่ 3

### สถานการณ์โรคไข้เลือดออก ปี 2563 จำแนกรายอำเภอ 10 อันดับแรก

สถานการณ์โรคไข้เลือดออก ปี 2563 เมื่อจำแนกรายอำเภอ 10 อันดับแรกในเขตสุขภาพที่ 3 พบว่า อ.สากเหล็ก (จ.พิจิตร) มีอัตราป่วยเท่ากับ 115.90 ต่อประชากรแสนคน รองลงมาได้แก่ อ.สรรคบุรี (จ.ชัยนาท) มีอัตราป่วยเท่ากับ 107.08 ต่อประชากรแสนคน อ.เมือง (จ.อุทัยธานี) มีอัตราป่วยเท่ากับ 67.02 ต่อประชากรแสนคน อ.มโนรมย์ (จ.ชัยนาท) มีอัตราป่วยเท่ากับ 65.29 ต่อประชากรแสนคน อ.โพทะเล (จ.พิจิตร) มีอัตราป่วยเท่ากับ 61.07 ต่อประชากรแสนคน อ.แม่เปิน (จ.นครสวรรค์) มีอัตราป่วยเท่ากับ 60.51 ต่อประชากรแสนคน อ.หนองขาหย่าง (จ.อุทัยธานี) มีอัตราป่วยเท่ากับ 49.22 ต่อประชากรแสนคน อ.แม่วงก์ (จ.นครสวรรค์) มีอัตราป่วยเท่ากับ 46.27 ต่อประชากรแสนคน อ.ตะพานหิน (จ.พิจิตร) มีอัตราป่วยเท่ากับ 43.92 ต่อประชากรแสนคน และ อ.เมือง (จ.ชัยนาท) มีอัตราป่วยเท่ากับ 43.00 ต่อประชากรแสนคน (ตารางที่ 5)

ตารางที่ 5 อัตราป่วยและตายโรคไข้เลือดออกจำแนกรายอำเภอ 10 อันดับแรกในเขตสุขภาพที่ 3 สัปดาห์ที่ 27

ลำดับ	อำเภอ	จังหวัด	ประชากร	จำนวนป่วยสัปดาห์ที่ 27			อัตราต่อปก.แสนคน		อัตราป่วยตาย	จำนวนป่วยสัปดาห์ย้อนหลัง					
				ป่วยสะสม	ป่วย	ตาย	ป่วย	ตาย		สัปดาห์ที่ 26		สัปดาห์ที่ 25		สัปดาห์ที่ 24	
										สะสม	ป่วย	สะสม	ป่วย	สะสม	ป่วย
1	สากเหล็ก	พิจิตร	24,159	28	0	0	115.90	0.00	0.00	28	1	27	1	26	1
2	สรรคบุรี	ชัยนาท	70,978	76	0	0	107.08	0.00	0.00	76	11	65	15	50	9
3	เมือง	อุทัยธานี	52,220	35	1	0	67.02	0.00	0.00	34	8	26	4	22	1
4	มโนรมย์	ชัยนาท	35,226	23	0	0	65.29	0.00	0.00	23	0	23	1	22	0
5	โพทะเล	พิจิตร	60,591	37	0	0	61.07	0.00	0.00	37	0	37	0	37	0
6	แม่เปิน	นครสวรรค์	19,831	12	0	0	60.51	1.00	0.00	12	1	11	1	10	1
7	หนองขาหย่าง	อุทัยธานี	16,252	8	0	0	49.22	0.00	0.00	8	0	8	0	8	0
8	แม่วงก์	นครสวรรค์	54,028	25	1	0	46.27	0.00	0.00	24	1	23	3	20	0
9	ตะพานหิน	พิจิตร	70,587	31	0	0	43.92	0.00	0.00	31	1	30	1	29	0
10	เมือง	ชัยนาท	76,741	33	1	0	43.00	0.00	0.00	32	0	32	4	28	1

แหล่งข้อมูล : จากรายงาน 506 สำนักงานป้องกันควบคุมโรคที่ 3 นครสวรรค์ ข้อมูล ณ วันที่ 14 กรกฎาคม 2563

ข้อมูลประชากร จากสำนักงานสาธารณสุขจังหวัดในเขตสุขภาพที่ 3

## แนวโน้มโรคไข้เลือดออก ปี 2563 ที่น่าสนใจ

สถานการณ์โรคไข้เลือดออก ณ สัปดาห์ที่ 27 พอสรุปสถานการณ์โรคได้ดังนี้

- อำเภอที่มีอัตราป่วยสะสมสูงสุดในแต่ละจังหวัด อ.สรรคบุรี (จ.ชัยนาท) อ.สากเหล็ก (จ.พิจิตร) อ.เมือง (จ.อุทัยธานี) อ.แม่เปิน (จ.นครสวรรค์) และ อ.โกสัมพีนคร (จ.กำแพงเพชร) (ตารางที่ 6-10)
- พบอำเภอที่มีรายงานผู้ป่วยเพิ่มขึ้นในช่วง 3 – 4 สัปดาห์ติดต่อกัน ย้อนหลังจากสัปดาห์ที่ 27 ได้แก่ อ.เมือง (จ.อุทัยธานี) อ.เมือง อ.ชุมตาบง อ.ตากฟ้า (จ.นครสวรรค์)

ตารางที่ 6 อัตราป่วยและตายโรคไข้เลือดออก จังหวัดชัยนาท จำแนกรายอำเภอ สัปดาห์ที่ 27

ลำดับ	อำเภอ	ประชากร	สัปดาห์ที่ 27			อัตราต่อชก.แสนคน		อัตราป่วยตาย	จำนวนป่วยสัปดาห์ย้อนหลัง					
			ป่วยสะสม	ป่วย	ตายสะสม	ป่วย	ตาย		สัปดาห์ที่ 26		สัปดาห์ที่ 25		สัปดาห์ที่ 24	
									สะสม	ป่วย	สะสม	ป่วย	สะสม	ป่วย
1	สรรคบุรี	70,978	76	0	0	107.08	0.00	0.00	76	11	65	15	50	9
2	มโนรมย์	35,226	23	0	0	65.29	0.00	0.00	23	0	23	1	22	0
3	เมือง	76,741	33	1	0	43.00	0.00	0.00	32	0	32	4	28	1
4	เนินขาม	17,157	7	0	0	40.80	0.00	0.00	7	0	7	0	7	0
5	วัดสิงห์	27,352	11	0	0	40.22	0.00	0.00	11	0	11	1	10	0
6	หันคา	57,350	15	0	0	26.16	0.00	0.00	15	0	15	1	14	0
7	สรรพยา	49,888	8	0	0	16.04	0.00	0.00	8	0	8	1	7	0
8	หนองมะโมง	19,674	0	0	0	0.00	0.00	0.00	0	0	0	0	0	0
รวม		354,366	173	1	0	48.82	0.00	0.00	172	11	161	23	138	10

แหล่งข้อมูล : จากรายงาน 506 สำนักงานป้องกันควบคุมโรคที่ 3 นครสวรรค์ ข้อมูล ณ วันที่ 14 กรกฎาคม 2563

ข้อมูลประชากร จากสำนักงานสาธารณสุขจังหวัดชัยนาท

ตารางที่ 7 อัตราป่วยและตายโรคไข้เลือดออก จังหวัดพิจิตร จำแนกรายอำเภอ สัปดาห์ที่ 27

ลำดับ	อำเภอ	ประชากร	สัปดาห์ที่ 27			อัตราต่อชก.แสนคน		อัตราป่วยตาย	จำนวนป่วยสัปดาห์ย้อนหลัง					
			ป่วยสะสม	ป่วย	ตายสะสม	ป่วย	ตาย		สัปดาห์ที่ 26		สัปดาห์ที่ 25		สัปดาห์ที่ 24	
									สะสม	ป่วย	สะสม	ป่วย	สะสม	ป่วย
1	สากเหล็ก	24,159	28	0	0	115.90	0.00	0.00	28	1	27	1	26	1
2	โพทะเล	60,591	37	0	0	61.07	0.00	0.00	37	0	37	0	37	0
3	ตะพานหิน	70,587	31	0	0	43.92	0.00	0.00	31	1	30	1	29	0
4	เมือง	112,708	17	0	0	15.08	0.00	0.00	17	2	15	2	13	0
5	โพธิ์ประทับช้าง	43,431	6	0	0	13.82	0.00	0.00	6	0	6	0	6	0
6	วังทรายพูน	25,374	3	0	0	11.82	0.00	0.00	3	0	3	0	3	0
7	บางมูลนาก	48,215	5	0	0	10.37	0.00	0.00	5	0	5	0	5	0
8	ดงเจริญ	20,598	2	0	0	9.71	0.00	0.00	2	0	2	0	2	0
9	ทับคล้อ	45,716	3	0	0	6.56	0.00	0.00	3	0	3	0	3	0
10	บึงนาราง	28,095	1	0	0	3.56	0.00	0.00	1	0	1	0	1	0
11	วชิรบำรุง	30,692	1	0	0	3.26	0.00	0.00	1	0	1	0	1	0
12	สามง่าม	43,840	1	0	0	2.28	0.00	0.00	1	0	1	0	1	0
รวม		554,006	135	0	0	24.37	0.00	0.00	135	4	131	4	127	1

แหล่งข้อมูล : จากรายงาน 506 สำนักงานป้องกันควบคุมโรคที่ 3 นครสวรรค์ ข้อมูล ณ วันที่ 14 กรกฎาคม 2563

ข้อมูลประชากร จากสำนักงานสาธารณสุขจังหวัดพิจิตร

ตารางที่ 8 อัตราป่วยและตายโรคไข้เลือดออก จังหวัดอุทัยธานี จำแนกรายอำเภอ สัปดาห์ที่ 27

ลำดับ	อำเภอ	ประชากร	สัปดาห์ที่ 27			อัตราต่อปก.แสนคน		อัตราป่วยตาย	จำนวนป่วยสัปดาห์ย้อนหลัง					
			ป่วย สะสม	ป่วย	ตาย	ป่วย	ตาย		สัปดาห์ที่ 26		สัปดาห์ที่ 25		สัปดาห์ที่ 24	
									สะสม	ป่วย	สะสม	ป่วย	สะสม	ป่วย
1	เมือง	52,220	35	1	0	67.02	0.00	0.00	34	8	26	4	22	1
2	หนองขาหย่าง	16,252	8	0	0	49.22	0.00	0.00	8	0	8	0	8	0
3	หนองฉาง	44,399	9	0	0	20.27	0.00	0.00	9	0	9	2	7	0
4	สว่างอารมณ์	31,489	5	0	0	15.88	0.00	0.00	5	1	4	0	4	0
5	ห้วยคต	19,727	3	0	0	15.21	0.00	0.00	3	1	2	0	2	0
6	ลานสัก	57,737	8	0	0	13.86	0.00	0.00	8	0	8	0	8	0
7	ทัพทัน	38,588	5	0	0	12.96	0.00	0.00	5	0	5	1	4	0
8	บ้านไร่	66,563	4	0	0	6.01	0.00	0.00	4	0	4	2	2	1
รวม		326,975	77	1	0	23.55	0.00	0.00	76	10	66	9	57	2

แหล่งข้อมูล : จากรายงาน 506 สำนักงานป้องกันควบคุมโรคที่ 3 นครสวรรค์ ข้อมูล ณ วันที่ 14 กรกฎาคม 2563

ข้อมูลประชากร จากสำนักงานสาธารณสุขจังหวัดอุทัยธานี

ตารางที่ 9 อัตราป่วยและตายโรคไข้เลือดออก จังหวัดนครสวรรค์ จำแนกรายอำเภอ สัปดาห์ที่ 27

ลำดับ	อำเภอ	ประชากร	สัปดาห์ที่ 27			อัตราต่อปก.แสนคน		อัตราป่วยตาย	จำนวนป่วยสัปดาห์ย้อนหลัง					
			ป่วยสะสม	ป่วย	ตาย สะสม	ป่วย	ตาย		สัปดาห์ที่ 26		สัปดาห์ที่ 25		สัปดาห์ที่ 24	
									สะสม	ป่วย	สะสม	ป่วย	สะสม	ป่วย
1	แม่เปิน	19,831	12	0	0	60.51	0.00	0.00	12	1	11	1	10	1
2	แม่วงก์	54,028	25	1	0	46.27	0.00	0.00	24	1	23	3	20	0
3	เมือง	251,528	73	2	0	29.02	0.00	0.00	71	10	70	4	66	6
4	พยุหะคีรี	62,843	16	0	0	25.46	0.00	0.00	16	0	16	0	16	1
5	ลาดยาว	92,634	21	1	0	22.67	0.00	0.00	20	6	14	0	14	0
6	ชุมตาบง	18,376	4	1	0	21.77	0.00	0.00	3	1	2	1	1	0
7	ตากฟ้า	41,046	8	1	0	19.49	0.00	0.00	7	1	6	0	6	1
8	ตากલી	114,805	22	0	0	19.16	0.00	0.00	22	4	18	2	16	1
9	ชุมแสง	68,538	13	0	0	18.97	0.00	0.00	13	1	12	2	10	1
10	เก้าเลี้ยว	35,261	6	0	0	17.02	0.00	0.00	6	0	6	0	6	0
11	โกรกพระ	35,210	5	0	0	14.20	0.00	0.00	5	0	5	0	5	0
12	บรรพตพิสัย	90,356	10	0	0	11.07	0.00	0.00	10	0	10	1	9	1
13	ท่าตะโก	70,087	5	0	0	7.13	0.00	0.00	5	2	3	2	1	1
14	หนองบัว	72,486	5	0	0	6.90	0.00	0.00	5	0	5	0	5	0
15	ไพศาลี	70,626	2	0	0	2.83	0.00	0.00	2	1	1	0	1	0
รวม		1,097,655	227	6	0	20.68	0.00	0.00	221	28	202	16	186	13

แหล่งข้อมูล : จากรายงาน 506 สำนักงานป้องกันควบคุมโรคที่ 3 นครสวรรค์ ข้อมูล ณ วันที่ 14 กรกฎาคม 2563

ข้อมูลประชากร จากสำนักงานสาธารณสุขจังหวัดนครสวรรค์

ตารางที่ 10 อัตราป่วยและตายโรคไข้เลือดออก จังหวัดกำแพงเพชร จำแนกรายอำเภอ สัปดาห์ที่ 27

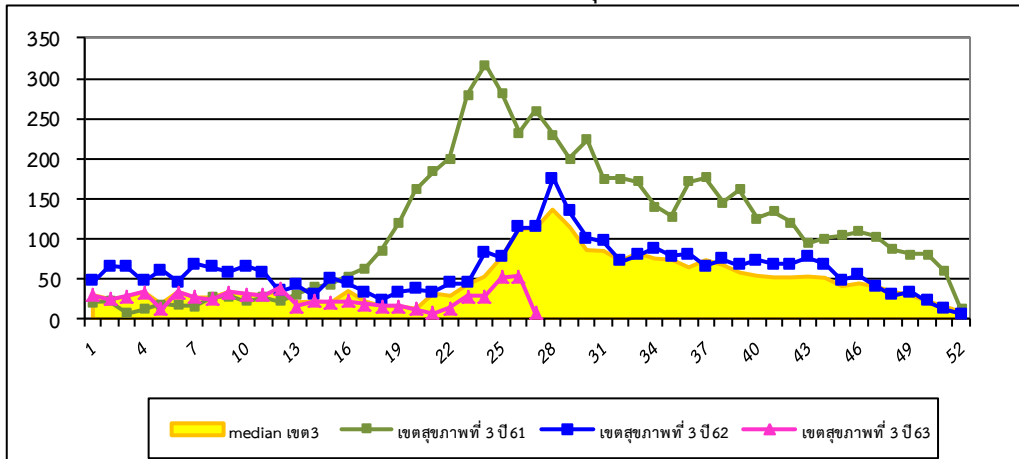
ลำดับ	อำเภอ	ประชากร	สัปดาห์ที่ 27			อัตราต่อชก.แสนคน		อัตรา ป่วยตาย	จำนวนป่วยสัปดาห์ย้อนหลัง					
			ป่วย สะสม	ป่วย	ตาย สะสม	ป่วย	ตาย		สัปดาห์ที่ 26		สัปดาห์ที่ 25		สัปดาห์ที่ 24	
									สะสม	ป่วย	สะสม	ป่วย	สะสม	ป่วย
1	โกสัมพีนคร	28,773	9	0	0	31.28	0.00	0.00	9	0	9	0	9	0
2	พรานกระต่าย	70,910	12	0	0	16.92	0.00	0.00	12	0	12	0	12	1
3	เมือง	213,228	28	0	0	13.13	0.00	0.00	28	0	28	0	28	1
4	บึงสามัคคี	26,431	3	0	0	11.35	0.00	0.00	3	0	3	0	3	0
5	ขามเฒ่า	106,567	9	0	0	8.45	0.00	0.00	9	0	9	0	9	0
6	ลานกระบือ	43,090	3	0	0	6.96	0.00	0.00	3	0	3	0	3	0
7	คลองขลุง	72,256	5	0	0	6.92	0.00	0.00	5	0	5	0	5	0
8	ปางศิลาทอง	30,685	2	0	0	6.52	0.00	0.00	2	0	2	0	2	0
9	คลองลาน	63,616	3	0	0	4.72	0.00	0.00	3	0	3	0	3	0
10	ทรายทองวัฒนา	23,560	0	0	0	0.00	0.00	0.00	0	0	0	0	0	0
11	ไทรงาม	51,042	0	0	0	0.00	0.00	0.00	0	0	0	0	0	0
<b>รวม</b>		<b>730,158</b>	<b>74</b>	<b>0</b>	<b>0</b>	<b>10.13</b>	<b>0.00</b>	<b>0.00</b>	<b>74</b>	<b>0</b>	<b>74</b>	<b>0</b>	<b>74</b>	<b>2</b>

แหล่งข้อมูล : จากรายงาน 506 สำนักงานป้องกันควบคุมโรคที่ 3 นครสวรรค์ ข้อมูล ณ วันที่ 14 กรกฎาคม 2563

ข้อมูลประชากร จากสำนักงานสาธารณสุขจังหวัดกำแพงเพชร

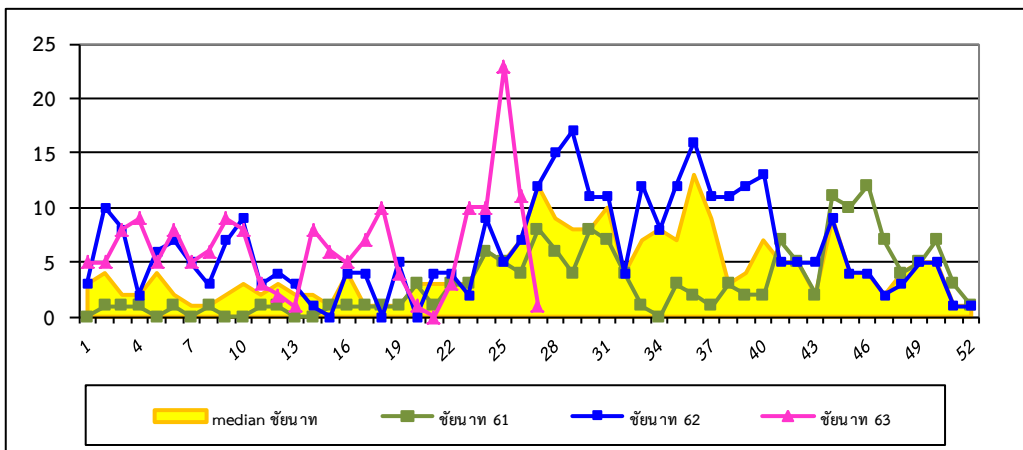
การกระจายการเกิดโรคไข้เลือดออกปี 2563 จำแนกรายสัปดาห์ เปรียบเทียบกับปี 2561-2562 และ ค่ามัธยฐาน 5 ปีย้อนหลัง

จำแนกรายสัปดาห์ในเขตสุขภาพที่ 3



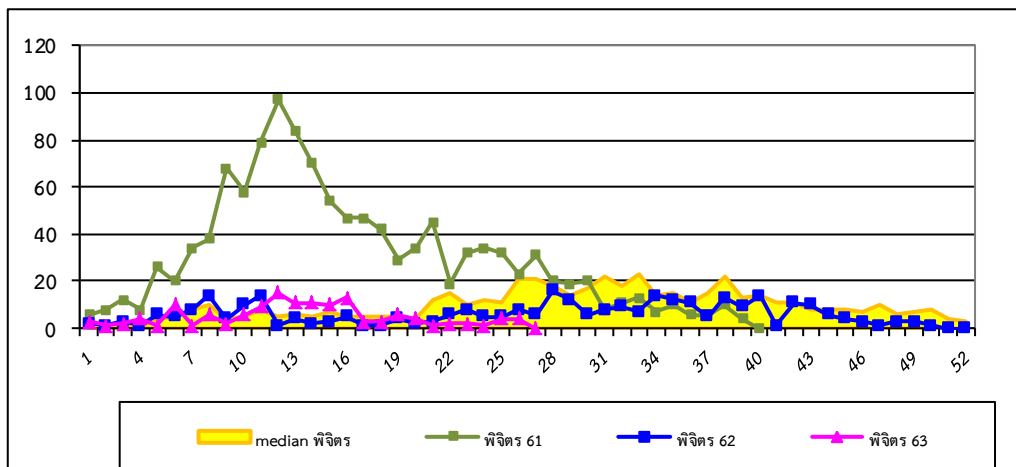
รูปที่ 1 จำนวนผู้ป่วยโรคไข้เลือดออก จำแนกรายสัปดาห์ ภาพรวมในเขตสุขภาพที่ 3 สัปดาห์ที่ 27

ที่มา: รายงาน 506 สำนักงานป้องกันควบคุมโรคที่ 3 นครสวรรค์



รูปที่ 2 จำนวนผู้ป่วยโรคไข้เลือดออก จำแนกรายสัปดาห์ จังหวัดชัยนาท สัปดาห์ที่ 27

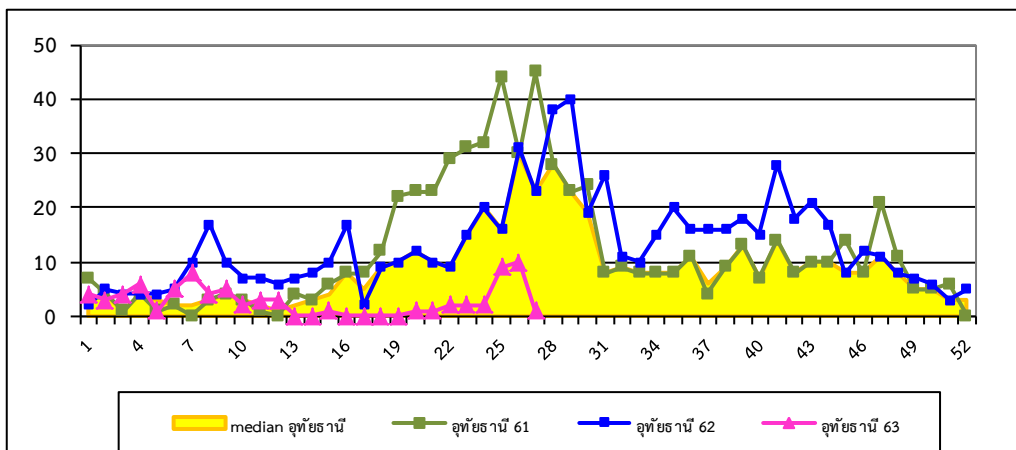
ที่มา: รายงาน 506 สำนักงานป้องกันควบคุมโรคที่ 3 นครสวรรค์



รูปที่ 3 จำนวนผู้ป่วยโรคไข้เลือดออก จำแนกรายสัปดาห์ จังหวัดพิจิตร สัปดาห์ที่ 27

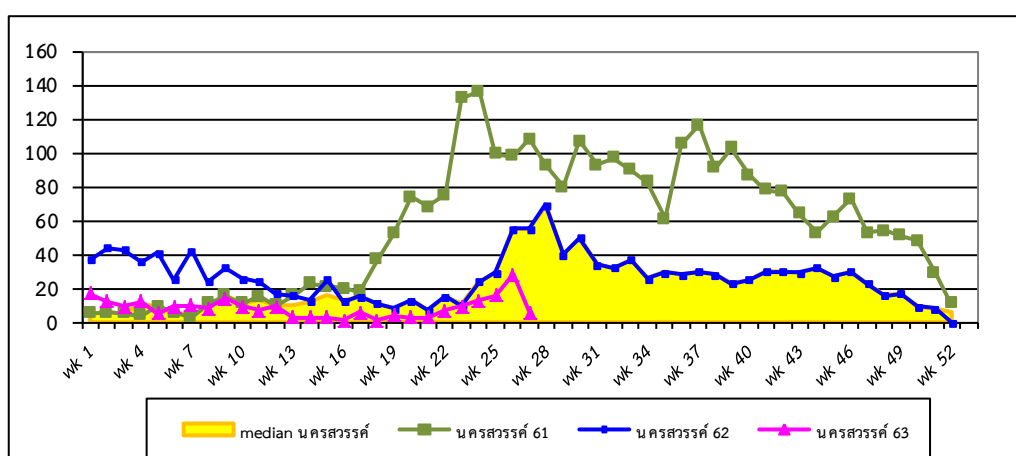
ที่มา: รายงาน 506 สำนักงานป้องกันควบคุมโรคที่ 3 นครสวรรค์





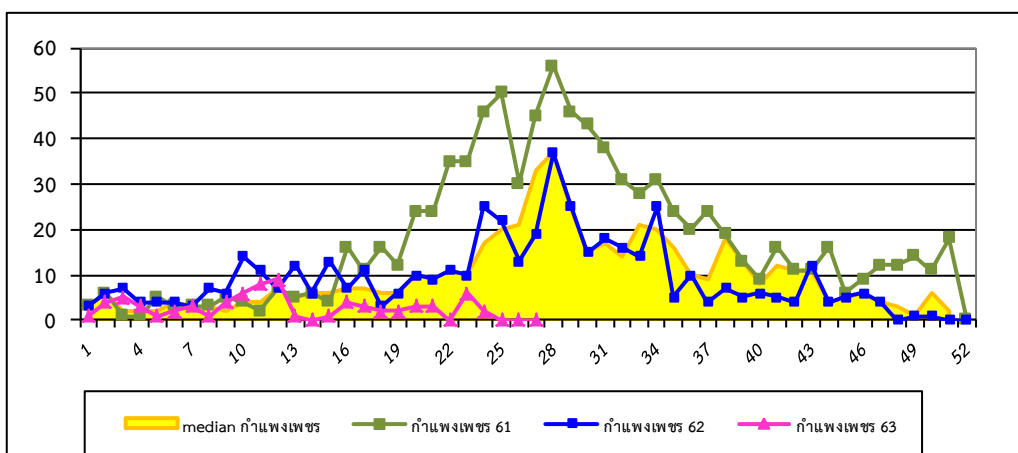
รูปที่ 4 จำนวนผู้ป่วยโรคไข้เลือดออก จำแนกรายสัปดาห์ จังหวัดอุทัยธานี สัปดาห์ที่ 27

ที่มา: รายงาน 506 สำนักงานป้องกันควบคุมโรคที่ 3 นครสวรรค์



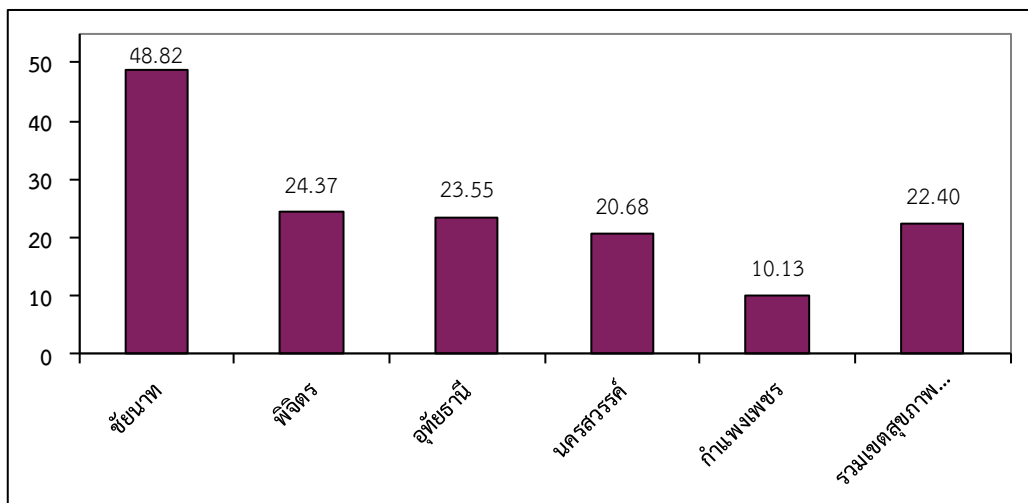
รูปที่ 5 จำนวนผู้ป่วยโรคไข้เลือดออก จำแนกรายสัปดาห์ จังหวัดนครสวรรค์ สัปดาห์ที่ 27

ที่มา:รายงาน 506 สำนักงานป้องกันควบคุมโรคที่ 3 นครสวรรค์



รูปที่ 6 จำนวนผู้ป่วยโรคไข้เลือดออก จำแนกรายสัปดาห์ จังหวัดกำแพงเพชร สัปดาห์ที่ 27

ที่มา: รายงาน 506 สำนักงานป้องกันควบคุมโรคที่ 3 นครสวรรค์



รูปที่ 7 อัตราป่วยสะสมโรคไข้เลือดออกต่อประชากรแสนคนรายจังหวัดและเขตสุขภาพที่ 3 ณ สัปดาห์ที่ 27

ที่มา: รายงาน 506 สำนักงานป้องกันควบคุมโรคที่ 3 นครสวรรค์