



# รายงานเฝ้าระวังโรคไข้เลือดออกประจำสัปดาห์ เขตสุขภาพที่ 3

ประจำสัปดาห์ที่ 23 วันที่ 7 - 13 มิถุนายน 2563

กลุ่มระบาดวิทยาและข่าวกรอง สำนักงานป้องกันควบคุมโรคที่ 3 จังหวัดนครสวรรค์  
โทร. 056-221822 ต่อ 114 โทรสาร 056-226620 e-mail : epid8@yahoo.com

## สถานการณ์โรคไข้เลือดออกปี 2563 ภาพรวมประเทศไทย

สถานการณ์โรคไข้เลือดออก ปี 2563 ในภาพรวมทั้งประเทศ (ตั้งแต่วันที่ 1 มกราคม – 13 มิถุนายน 2563) มีรายงานผู้ป่วยสะสม จำนวน 18,568 ราย (อัตราป่วยเท่ากับ 28.01 ต่อประชากรแสนคน) มีรายงานผู้ป่วยเสียชีวิต 11 ราย อัตราตายเท่ากับ 0.02 ต่อประชากรแสนคน อัตราป่วยตาย ร้อยละ 0.06 ภาคที่มีอัตราป่วยสูงสุด คือ ภาคตะวันออกเฉียงเหนือ (อัตราป่วยเท่ากับ 37.00 ต่อประชากรแสนคน) รองลงมา คือ ภาคกลาง (อัตราป่วยเท่ากับ 26.12 ต่อประชากรแสนคน) ภาคใต้ (อัตราป่วยเท่ากับ 21.99 ต่อประชากรแสนคน) และภาคเหนือ (อัตราป่วยเท่ากับ 19.90 ต่อประชากรแสนคน) ตามลำดับ (ตารางที่ 1)

### ตารางที่ 1 การจัดลำดับภูมิภาค ปี 2563 ตามอัตราป่วยสะสม ประเทศไทย

ลำดับที่	ภาค	จำนวนป่วย	จำนวนตาย	อัตราป่วย/ชก.แสนคน	อัตราตาย/ชก.แสนคน	อัตราป่วยตาย	ประชากร
1	ภาคตะวันออกเฉียงเหนือ	8140	2	37.00	0.01	0.02	22,002,359
2	ภาคกลาง	5,946	5	26.12	0.02	0.08	22,764,960
3	ภาคใต้	2073	1	21.99	0.01	0.05	9,426,888
4	ภาคเหนือ	2409	3	19.90	0.02	0.12	12,107,035

แหล่งข้อมูล...ข้อมูลจากกองระบาดวิทยา กรมควบคุมโรค กระทรวงสาธารณสุข ณ วันที่ 16 มิถุนายน 2563

เขตสุขภาพที่มีอัตราป่วยสูงสุด 3 อันดับแรก คือ **เขตสุขภาพที่ 7** (อัตราป่วยเท่ากับ 51.66 ต่อประชากรแสนคน) รองลงมา คือ **เขตสุขภาพที่ 9** (อัตราป่วยเท่ากับ 44.92 ต่อประชากรแสนคน) และ **เขตสุขภาพที่ 6** (อัตราป่วยเท่ากับ 34.38 ต่อประชากรแสนคน) ตามลำดับ เมื่อพิจารณาเขตสุขภาพในภาคเหนือ พบว่า **เขตสุขภาพที่ 2** มีอัตราป่วยเท่ากับ 25.10 ต่อประชากรแสนคน (เป็นอันดับที่ 7 ของประเทศ) **เขตสุขภาพที่ 1** มีอัตราป่วยเท่ากับ 18.78 ต่อประชากรแสนคน (เป็นอันดับที่ 11 ของประเทศ) และ **เขตสุขภาพที่ 3** มีอัตราป่วยเท่ากับ 17.71 ต่อประชากรแสนคน (เป็นอันดับที่ 12 ของประเทศ) (ตารางที่ 2)

ตารางที่ 2 ลำดับเขตสุขภาพ ปี 2563 ตามอัตราป่วยสะสม ประเทศไทย

เขตสุขภาพ	ลำดับที่ของประเทศไทย														
	สัปดาห์ที่ 23			สัปดาห์ที่ 22			สัปดาห์ที่ 21			สัปดาห์ที่ 20			สัปดาห์ที่ 19		
	ลำดับ	อัตราป่วยสะสม	จำนวนตายสะสม	ลำดับ	อัตราป่วยสะสม	จำนวนตายสะสม	ลำดับ	อัตราป่วยสะสม	จำนวนตายสะสม	ลำดับ	อัตราป่วยสะสม	จำนวนตายสะสม	ลำดับ	อัตราป่วยสะสม	จำนวนตายสะสม
1	11	18.78	1	12	16.01	1	12	13.51	1	12	12.08	1	13	9.61	1
2	7	25.10	2	7	22.16	2	8	20.06	2	8	17.62	2	10	15.62	1
3	12	17.71	0	10	17.21	0	10	16.88	0	10	16.34	0	9	15.97	0
4	13	14.82	1	13	13.70	1	13	13.29	1	11	12.58	1	11	12.22	1
5	5	26.86	1	5	24.83	2	6	23.81	2	5	23.42	2	5	22.74	2
6	3	34.38	3	3	31.17	3	3	29.09	3	3	26.34	3	3	24.03	3
7	1	51.66	0	1	47.11	0	1	39.63	0	1	37.45	0	1	33.80	0
8	10	18.87	0	11	16.62	0	11	14.64	0	13	12.08	0	12	10.14	0
9	2	44.92	2	2	41.27	1	2	35.02	1	2	30.42	1	2	27.86	1
10	4	31.10	0	4	27.72	0	4	25.86	0	6	22.20	0	6	20.24	0
11	9	20.51	0	9	19.21	0	9	18.25	0	9	17.35	0	8	15.99	0
12	8	23.33	1	8	21.87	1	7	20.60	1	7	19.47	1	7	18.93	1
13	6	26.60	0	6	24.67	0	5	24.67	0	4	24.54	0	4	23.44	0

แหล่งข้อมูล...ข้อมูลจากกองระบาดวิทยา กรมควบคุมโรค กระทรวงสาธารณสุข ณ วันที่ 16 มิถุนายน 2563

จังหวัดในเขตสุขภาพที่ 3 ปี 2563

จังหวัด	ลำดับที่ของประเทศไทย														
	สัปดาห์ที่ 23			สัปดาห์ที่ 22			สัปดาห์ที่ 21			สัปดาห์ที่ 20			สัปดาห์ที่ 19		
	ลำดับ	อัตราป่วยสะสม	จำนวนตายสะสม	ลำดับ	อัตราป่วยสะสม	จำนวนตายสะสม	ลำดับ	อัตราป่วยสะสม	จำนวนตายสะสม	ลำดับ	อัตราป่วยสะสม	จำนวนตายสะสม	ลำดับ	อัตราป่วยสะสม	จำนวนตายสะสม
ชัยนาท	16	36.47	0	15	35.87	0	12	35.26	0	8	34.65	0	7	33.13	0
พิจิตร	37	23.68	0	34	22.75	0	32	22.57	0	30	21.46	0	28	21.09	0
อุทัยธานี	52	17.29	0	50	16.68	0	46	16.38	0	43	16.38	0	36	16.38	0
นครสวรรค์	59	14.84	0	56	14.28	0	53	14.00	0	49	13.81	0	44	13.43	0
กำแพงเพชร	70	9.20	0	68	9.20	0	66	8.79	0	66	7.96	0	66	7.96	0

แหล่งข้อมูล...ข้อมูลจากกองระบาดวิทยา กรมควบคุมโรค กระทรวงสาธารณสุข ณ วันที่ 16 มิถุนายน 2563

จังหวัดที่มีอัตราป่วยสูงสุด 3 อันดับแรก คือ **จังหวัดระยอง** (อัตราป่วยเท่ากับ 101.36 ต่อประชากรแสนคน) รองลงมา คือ **จังหวัดชัยภูมิ** (อัตราป่วยเท่ากับ 84.63 ต่อประชากรแสนคน) และ**จังหวัดขอนแก่น** (อัตราป่วยเท่ากับ 73.48 ต่อประชากรแสนคน) เมื่อพิจารณาจังหวัดในเขตสุขภาพที่ 3 พบว่า **จังหวัดชัยนาท** มีอัตราป่วยเท่ากับ 36.47 ต่อประชากรแสนคน (เป็นอันดับที่ 16 ของประเทศ) รองลงมา คือ **จังหวัดพิจิตร** มีอัตราป่วยเท่ากับ 23.68 ต่อประชากรแสนคน (เป็นอันดับที่ 37 ของประเทศ) **จังหวัดอุทัยธานี** มีอัตราป่วยเท่ากับ 17.29 ต่อประชากรแสนคน (เป็นอันดับที่ 52 ของประเทศ) **จังหวัดนครสวรรค์** มีอัตราป่วยเท่ากับ 14.84 ต่อประชากรแสนคน (เป็นอันดับที่ 59 ของประเทศ) และ**จังหวัดกำแพงเพชร** มีอัตราป่วยเท่ากับ 9.20 ต่อประชากรแสนคน (เป็นอันดับที่ 70 ของประเทศ) (ตารางที่ 3)

ตารางที่ 3 การจัดลำดับจังหวัด 5 อันดับแรกของประเทศไทย และจังหวัดในเขตสุขภาพที่ 3 ปี 2563 ตามอัตราป่วยสะสม

ลำดับที่	จังหวัด	จำนวนป่วย	จำนวนตาย	อัตราป่วย/ปชกแสนคน	อัตราตาย/ปชกแสนคน	อัตราป่วยตาย(ร้อยละ)	ประชากร
1	ระยอง	727	1	101.36	0.14	0.14	717,276
2	ชัยภูมิ	964	0	84.63	0.00	0.00	1,139,067
3	ขอนแก่น	1,327	0	73.48	0.00	0.00	1,805,903
4	นครราชสีมา	1,440	2	54.49	0.08	0.14	2,642,815
5	แม่ฮ่องสอน	143	0	50.92	0.00	0.00	280,826

แหล่งข้อมูล...ข้อมูลจากกองระบาดวิทยา กรมควบคุมโรค กระทรวงสาธารณสุข ณ วันที่ 16 มิถุนายน 2563

#### จังหวัดในเขตสุขภาพที่ 3

ลำดับที่	จังหวัด	จำนวนป่วย	จำนวนตาย	อัตราป่วย/ปชกแสนคน	อัตราตาย/ปชกแสนคน	อัตราป่วยตาย(ร้อยละ)	ประชากร
16	ชัยนาท	120	0	36.47	0.00	0.00	328,993
37	พิจิตร	128	0	23.68	0.00	0.00	540,620
52	อุทัยธานี	57	0	17.29	0.00	0.00	329,688
59	นครสวรรค์	158	0	14.84	0.00	0.00	1,064,649
70	กำแพงเพชร	67	0	9.20	0.00	0.00	728,470

แหล่งข้อมูล...ข้อมูลจากกองระบาดวิทยา กรมควบคุมโรค กระทรวงสาธารณสุข ณ วันที่ 16 มิถุนายน 2563

#### สถานการณ์โรคไข้เลือดออกปี 2563 เขตสุขภาพที่ 3 จำแนกรายจังหวัด

สถานการณ์โรคไข้เลือดออก ปี 2563 สัปดาห์ที่ 23 (วันที่ 7 - 13 มิถุนายน 2563) จากรายงาน 506 สำนักงานป้องกันควบคุมโรคที่ 3 จังหวัดนครสวรรค์ พบว่ามีรายงานผู้ป่วยสะสม (วันที่ 5 มกราคม - 13 มิถุนายน 2563) จำนวน 527 ราย คิดเป็นอัตราป่วยเท่ากับ 17.20 ต่อประชากรแสนคน ไม่มีรายงานผู้ป่วยเสียชีวิต เมื่อจำแนกข้อมูลรายจังหวัด พบว่า จังหวัดที่มีอัตราป่วยมากที่สุด คือ **จังหวัดชัยนาท** มีอัตราป่วยเท่ากับ 33.58 ต่อประชากรแสนคน รองลงมาได้แก่ **จังหวัดพิจิตร** มีอัตราป่วยเท่ากับ 22.74 ต่อประชากรแสนคน **จังหวัดอุทัยธานี** มีอัตราป่วยเท่ากับ 16.82 ต่อประชากรแสนคน **จังหวัดนครสวรรค์** มีอัตราป่วยเท่ากับ 14.30 ต่อประชากรแสนคน และ**จังหวัดกำแพงเพชร** มีอัตราป่วยเท่ากับ 9.59 ต่อประชากรแสนคน (ตารางที่ 4)

ตารางที่ 4 อัตราป่วยและตายโรคไข้เลือดออก จังหวัดในเขตสุขภาพที่ 3 จำแนกรายจังหวัด สัปดาห์ที่ 23

ลำดับ	จังหวัด	ประชากร	จำนวนป่วยสัปดาห์ที่ 23			อัตราต่อปก.แสนคน		อัตราป่วยตาย	จำนวนป่วยสัปดาห์ย้อนหลัง					
			ป่วยสะสม	ป่วย	ตายสะสม	ป่วย	ตาย		สัปดาห์ที่ 22		สัปดาห์ที่ 21		สัปดาห์ที่ 20	
									สะสม	ป่วย	สะสม	ป่วย	สะสม	ป่วย
1	ชัยนาท	354,366	119	1	0	33.58	0.00	0.00	118	3	115	0	115	1
2	พิจิตร	554,006	126	1	0	22.74	0.00	0.00	123	3	122	1	121	4
3	อุทัยธานี	326,975	55	1	0	16.82	0.00	0.00	54	3	51	1	50	1
4	นครสวรรค์	1,097,655	157	3	0	14.30	0.00	0.00	154	6	148	3	145	3
5	กำแพงเพชร	730,158	70	3	0	9.59	0.00	0.00	67	0	67	3	64	3
รวมเขตสุขภาพที่ 3		3,063,160	527	9	0	17.20	0.00	0.00	516	15	503	8	495	12

แหล่งข้อมูล : จากรายงาน 506 สำนักงานป้องกันควบคุมโรคที่ 3 นครสวรรค์ ข้อมูล ณ วันที่ 17 มิถุนายน 2563

ข้อมูลประชากร จากสำนักงานสาธารณสุขจังหวัดในเขตสุขภาพที่ 3

### สถานการณ์โรคไข้เลือดออก ปี 2563 จำแนกรายอำเภอ 10 อันดับแรก

สถานการณ์โรคไข้เลือดออก ปี 2563 เมื่อจำแนกรายอำเภอ 10 อันดับแรกในเขตสุขภาพที่ 3 พบว่า อ.สากเหล็ก (จ.พิจิตร) มีอัตราป่วยเท่ากับ 103.48 ต่อประชากรแสนคน รองลงมาได้แก่ อ.โพทะเล (จ.พิจิตร) มีอัตราป่วยเท่ากับ 61.07 ต่อประชากรแสนคน อ.มโนรมย์ (จ.ชัยนาท) มีอัตราป่วยเท่ากับ 59.62 ต่อประชากรแสนคน อ.สรรคบุรี (จ.ชัยนาท) มีอัตราป่วยเท่ากับ 49.31 ต่อประชากรแสนคน อ.หนองขาหย่าง (จ.อุทัยธานี) มีอัตราป่วยเท่ากับ 49.22 ต่อประชากรแสนคน อ.ตะพานหิน (จ.พิจิตร) มีอัตราป่วยเท่ากับ 42.50 ต่อประชากรแสนคน อ.เนินขาม (จ.ชัยนาท) มีอัตราป่วยเท่ากับ 40.80 ต่อประชากรแสนคน อ.เมือง (จ.อุทัยธานี) มีอัตราป่วยเท่ากับ 38.30 ต่อประชากรแสนคน อ.วัดสิงห์ (จ.ชัยนาท) มีอัตราป่วยเท่ากับ 36.56 ต่อประชากรแสนคน และ อ.เมือง (จ.ชัยนาท) มีอัตราป่วยเท่ากับ 35.18 ต่อประชากรแสนคน (ตารางที่ 5)

ตารางที่ 5 อัตราป่วยและตายโรคไข้เลือดออกจำแนกรายอำเภอ 10 อันดับแรกในเขตสุขภาพที่ 3 สัปดาห์ที่ 23

ลำดับ	อำเภอ	จังหวัด	ประชากร	จำนวนป่วยสัปดาห์ที่ 23			อัตราต่อปก.แสนคน		อัตราป่วยตาย	จำนวนป่วยสัปดาห์ย้อนหลัง					
				ป่วยสะสม	ป่วย	ตาย	ป่วย	ตาย		สัปดาห์ที่ 22		สัปดาห์ที่ 21		สัปดาห์ที่ 20	
										สะสม	ป่วย	สะสม	ป่วย	สะสม	ป่วย
1	สากเหล็ก	พิจิตร	24,159	25	0	0	103.48	0.00	0.00	25	1	24	1	23	0
2	โพทะเล	พิจิตร	60,591	37	0	0	61.07	0.00	0.00	37	0	37	0	37	0
3	มโนรมย์	ชัยนาท	35,226	21	0	0	59.62	0.00	0.00	21	0	21	0	21	0
4	สรรคบุรี	ชัยนาท	70,978	35	1	0	49.31	0.00	0.00	34	0	34	0	34	0
5	หนองขาหย่าง	อุทัยธานี	16,252	8	0	0	49.22	0.00	0.00	8	0	8	0	8	0
6	ตะพานหิน	พิจิตร	70,587	30	1	0	42.50	0.00	0.00	29	1	28	0	28	0
7	เนินขาม	ชัยนาท	17,157	7	0	0	40.80	0.00	0.00	7	0	7	0	7	0
8	เมือง	อุทัยธานี	52,220	20	0	0	38.30	0.00	0.00	20	0	20	0	20	1
9	วัดสิงห์	ชัยนาท	27,352	10	0	0	36.56	0.00	0.00	10	0	10	0	10	0
10	เมือง	ชัยนาท	76,741	27	0	0	35.18	0.00	0.00	27	1	26	0	26	1

แหล่งข้อมูล : จากรายงาน 506 สำนักงานป้องกันควบคุมโรคที่ 3 นครสวรรค์ ข้อมูล ณ วันที่ 17 มิถุนายน 2563

ข้อมูลประชากร จากสำนักงานสาธารณสุขจังหวัดในเขตสุขภาพที่ 3

## แนวโน้มโรคไข้เลือดออก ปี 2563 ที่น่าสนใจ

สถานการณ์โรคไข้เลือดออก ณ สัปดาห์ที่ 23 พอสรุปสถานการณ์โรคได้ดังนี้

- อำเภอที่มีอัตราป่วยสะสมสูงสุดในแต่ละจังหวัด อ.มโนรมย์ (จ.ชัยนาท) อ.สากเหล็ก (จ.พิจิตร) อ.หนองขาหย่าง (จ.อุทัยธานี) อ.แม่เปิน (จ.นครสวรรค์) และ อ.โกสัมพีนคร (จ.กำแพงเพชร) (ตารางที่ 6-10)
- พบอำเภอที่มีรายงานผู้ป่วยเพิ่มขึ้นในช่วง 3 – 4 สัปดาห์ติดต่อกัน ย้อนหลังจากสัปดาห์ที่ 23 ได้แก่ อ.ชุมแสง (จ.นครสวรรค์)

ตารางที่ 6 อัตราป่วยและตายโรคไข้เลือดออก จังหวัดชัยนาท จำแนกรายอำเภอ สัปดาห์ที่ 23

ลำดับ	อำเภอ	ประชากร	สัปดาห์ที่ 23			อัตราต่อชก.แสนคน		อัตราป่วยตาย	จำนวนป่วยสัปดาห์ย้อนหลัง					
			ป่วยสะสม	ป่วย	ตายสะสม	ป่วย	ตาย		สัปดาห์ที่ 22		สัปดาห์ที่ 21		สัปดาห์ที่ 20	
									สะสม	ป่วย	สะสม	ป่วย	สะสม	ป่วย
1	มโนรมย์	35,226	21	0	0	59.62	0.00	0.00	21	0	21	0	21	0
2	สรรคบุรี	70,978	35	1	0	49.31	0.00	0.00	34	0	34	0	34	0
3	เนินขาม	17,157	7	0	0	40.80	0.00	0.00	7	0	7	0	7	0
4	วัดสิงห์	27,352	10	0	0	36.56	0.00	0.00	10	0	10	0	10	0
5	เมือง	76,741	27	0	0	35.18	0.00	0.00	27	1	26	0	26	1
6	หันคา	57,350	14	0	0	24.41	0.00	0.00	14	1	13	0	13	0
7	สรรพยา	49,888	5	0	0	10.02	0.00	0.00	5	1	4	0	4	0
8	หนองมะโมง	19,674	0	0	0	0.00	0.00	0.00	0	0	0	0	0	0
รวม		354,366	119	1	0	33.58	0.00	0.00	118	3	115	0	115	1

แหล่งข้อมูล : จากรายงาน 506 สำนักงานป้องกันควบคุมโรคที่ 3 นครสวรรค์ ข้อมูล ณ วันที่ 17 มิถุนายน 2563

ข้อมูลประชากร จากสำนักงานสาธารณสุขจังหวัดชัยนาท

ตารางที่ 7 อัตราป่วยและตายโรคไข้เลือดออก จังหวัดพิจิตร จำแนกรายอำเภอ สัปดาห์ที่ 23

ลำดับ	อำเภอ	ประชากร	สัปดาห์ที่ 23			อัตราต่อชก.แสนคน		อัตราป่วยตาย	จำนวนป่วยสัปดาห์ย้อนหลัง					
			ป่วยสะสม	ป่วย	ตายสะสม	ป่วย	ตาย		สัปดาห์ที่ 22		สัปดาห์ที่ 21		สัปดาห์ที่ 20	
									สะสม	ป่วย	สะสม	ป่วย	สะสม	ป่วย
1	สากเหล็ก	24,159	25	0	0	103.48	0.00	0.00	25	1	24	1	23	0
2	โพทะเล	60,591	37	0	0	61.07	0.00	0.00	37	0	37	0	37	0
3	ตะพานหิน	70,587	30	1	0	42.50	0.00	0.00	29	1	28	0	28	0
4	โพธิ์ประทับช้าง	43,431	6	0	0	13.82	0.00	0.00	6	0	6	0	6	0
5	วังทรายพูน	25,374	3	0	0	11.82	0.00	0.00	3	0	3	0	3	1
6	เมือง	112,708	12	0	0	10.65	0.00	0.00	12	0	12	0	12	1
7	บางมูลนาก	48,215	5	0	0	10.37	0.00	0.00	5	0	5	0	5	0
8	ดงเจริญ	20,598	2	0	0	9.71	0.00	0.00	2	0	2	0	2	0
9	ทับคล้อ	45,716	3	0	0	6.56	0.00	0.00	3	1	2	0	2	1
10	บึงนาราง	28,095	1	0	0	3.56	0.00	0.00	1	0	1	0	1	0
11	วชิรบำรุง	30,692	1	0	0	3.26	0.00	0.00	1	0	1	0	1	1
12	สามง่าม	43,840	1	0	0	2.28	0.00	0.00	1	0	1	0	1	0
รวม		554,006	126	1	0	22.74	0.00	0.00	125	3	122	1	121	4

แหล่งข้อมูล : จากรายงาน 506 สำนักงานป้องกันควบคุมโรคที่ 3 นครสวรรค์ ข้อมูล ณ วันที่ 17 มิถุนายน 2563

ข้อมูลประชากร จากสำนักงานสาธารณสุขจังหวัดพิจิตร

ตารางที่ 8 อัตราป่วยและตายโรคไข้เลือดออก จังหวัดอุทัยธานี จำแนกรายอำเภอ สัปดาห์ที่ 23

ลำดับ	อำเภอ	ประชากร	สัปดาห์ที่ 23			อัตราต่อปก.แสนคน		อัตราป่วยตาย	จำนวนป่วยสัปดาห์ย้อนหลัง					
			ป่วย สะสม	ป่วย	ตาย	ป่วย	ตาย		สัปดาห์ที่ 22		สัปดาห์ที่ 21		สัปดาห์ที่ 20	
									สะสม	ป่วย	สะสม	ป่วย	สะสม	ป่วย
1	หนองขาหย่าง	16,252	8	0	0	49.22	0.00	0.00	8	0	8	0	8	0
2	เมือง	52,220	20	0	0	38.30	0.00	0.00	20	0	20	0	20	1
3	หนองฉาง	44,399	7	1	0	15.77	0.00	0.00	6	0	6	0	6	0
4	ลานสัก	57,737	8	0	0	13.86	0.00	0.00	8	0	8	0	8	0
5	ทัพทัน	38,588	5	0	0	12.96	0.00	0.00	5	1	4	0	4	0
6	สว่างอารมณ์	31,489	4	0	0	12.70	0.00	0.00	4	2	2	1	1	0
7	ห้วยคต	19,727	2	0	0	10.14	0.00	0.00	2	0	2	0	2	0
8	บ้านไร่	66,563	1	0	0	1.50	0.00	0.00	1	0	1	0	1	0
รวม		326,975	55	1	0	16.82	0.00	0.00	54	3	51	1	50	1

แหล่งข้อมูล : จากรายงาน 506 สำนักงานป้องกันควบคุมโรคที่ 3 นครสวรรค์ ข้อมูล ณ วันที่ 17 มิถุนายน 2563

ข้อมูลประชากร จากสำนักงานสาธารณสุขจังหวัดอุทัยธานี

ตารางที่ 9 อัตราป่วยและตายโรคไข้เลือดออก จังหวัดนครสวรรค์ จำแนกรายอำเภอ สัปดาห์ที่ 23

ลำดับ	อำเภอ	ประชากร	สัปดาห์ที่ 23			อัตราต่อปก.แสนคน		อัตราป่วยตาย	จำนวนป่วยสัปดาห์ย้อนหลัง					
			ป่วยสะสม	ป่วย	ตาย สะสม	ป่วย	ตาย		สัปดาห์ที่ 22		สัปดาห์ที่ 21		สัปดาห์ที่ 20	
									สะสม	ป่วย	สะสม	ป่วย	สะสม	ป่วย
1	แม่เปิน	19,831	8	2	0	40.34	0.00	0.00	6	0	6	0	6	0
2	แม่วงก์	54,028	19	0	0	35.17	0.00	0.00	19	0	19	0	19	0
3	พยุหะคีรี	62,843	15	0	0	23.87	0.00	0.00	15	0	15	0	15	0
4	เมือง	251,528	47	0	0	18.69	0.00	0.00	47	0	47	0	47	2
5	เก้าเลี้ยว	35,261	6	0	0	17.02	0.00	0.00	6	0	6	0	6	1
6	โกรกพระ	35,210	5	0	0	14.20	0.00	0.00	5	0	5	0	5	0
7	ลาดยาว	92,634	13	0	0	14.03	0.00	0.00	13	0	13	0	13	0
8	ชุมแสง	68,538	9	1	0	13.13	0.00	0.00	8	1	7	1	6	0
9	ตากถ้ำ	114,805	15	0	0	13.07	0.00	0.00	15	3	12	0	12	0
10	ตากฟ้า	41,046	5	0	0	12.18	0.00	0.00	5	0	5	0	5	0
11	บรรพตพิสัย	90,356	8	0	0	8.85	0.00	0.00	8	0	8	1	7	0
12	หนองบัว	72,486	5	0	0	6.90	0.00	0.00	5	2	3	1	2	0
13	ชุมตาบง	18,376	1	0	0	5.44	0.00	0.00	1	0	1	0	1	0
14	ไพศาลี	70,626	1	0	0	1.42	0.00	0.00	1	0	1	0	1	0
15	ท่าตะโก	70,087	0	0	0	0.00	0.00	0.00	0	0	0	0	0	0
รวม		1,097,655	157	3	0	14.30	0.00	0.00	154	6	148	3	145	3

แหล่งข้อมูล : จากรายงาน 506 สำนักงานป้องกันควบคุมโรคที่ 3 นครสวรรค์ ข้อมูล ณ วันที่ 17 มิถุนายน 2563

ข้อมูลประชากร จากสำนักงานสาธารณสุขจังหวัดนครสวรรค์

ตารางที่ 10 อัตราป่วยและตายโรคไข้เลือดออก จังหวัดกำแพงเพชร จำแนกรายอำเภอ สัปดาห์ที่ 23

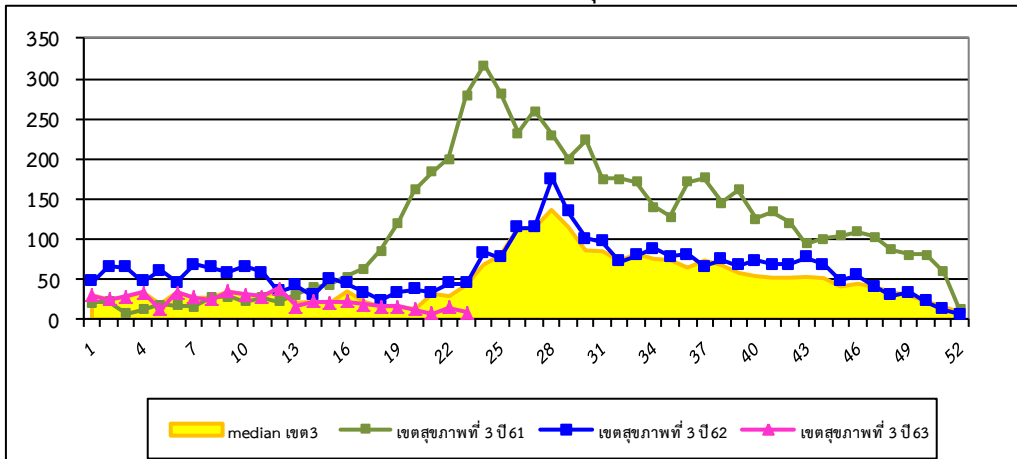
ลำดับ	อำเภอ	ประชากร	สัปดาห์ที่ 23			อัตราต่อประชากรแสนคน		อัตรา ป่วยตาย	จำนวนป่วยสัปดาห์ย้อนหลัง					
			ป่วย สะสม	ป่วย	ตาย สะสม	ป่วย	ตาย		สัปดาห์ที่ 22		สัปดาห์ที่ 21		สัปดาห์ที่ 20	
									สะสม	ป่วย	สะสม	ป่วย	สะสม	ป่วย
1	โกสัมพีนคร	28,773	9	0	0	31.28	0.00	0.00	9	0	9	1	8	0
2	พรานกระต่าย	70,910	11	0	0	15.51	0.00	0.00	11	0	11	0	11	1
3	เมือง	213,228	28	2	0	13.13	0.00	0.00	26	0	26	1	25	2
4	บึงสามัคคี	26,431	3	0	0	11.35	0.00	0.00	3	0	3	0	3	0
5	ลานกระบือ	43,090	3	0	0	6.96	0.00	0.00	3	0	3	0	3	0
6	คลองขลุง	72,256	5	0	0	6.92	0.00	0.00	5	0	5	1	4	0
7	ปางศิลาทอง	30,685	2	0	0	6.52	0.00	0.00	2	0	2	0	2	0
8	ขามเฒ่า	106,567	6	0	0	5.63	0.00	0.00	6	0	6	0	6	0
9	คลองลาน	63,616	3	1	0	4.72	0.00	0.00	2	0	2	0	2	0
10	ทรายทองวัฒนา	23,560	0	0	0	0.00	0.00	0.00	0	0	0	0	0	0
11	ไทรงาม	51,042	0	0	0	0.00	0.00	0.00	0	0	0	0	0	0
รวม		730,158	70	3	0	9.59	0.00	0.00	67	0	67	3	64	3

แหล่งข้อมูล : จากรายงาน 506 สำนักงานป้องกันควบคุมโรคที่ 3 นครสวรรค์ ข้อมูล ณ วันที่ 17 มิถุนายน 2563

ข้อมูลประชากร จากสำนักงานสาธารณสุขจังหวัดกำแพงเพชร

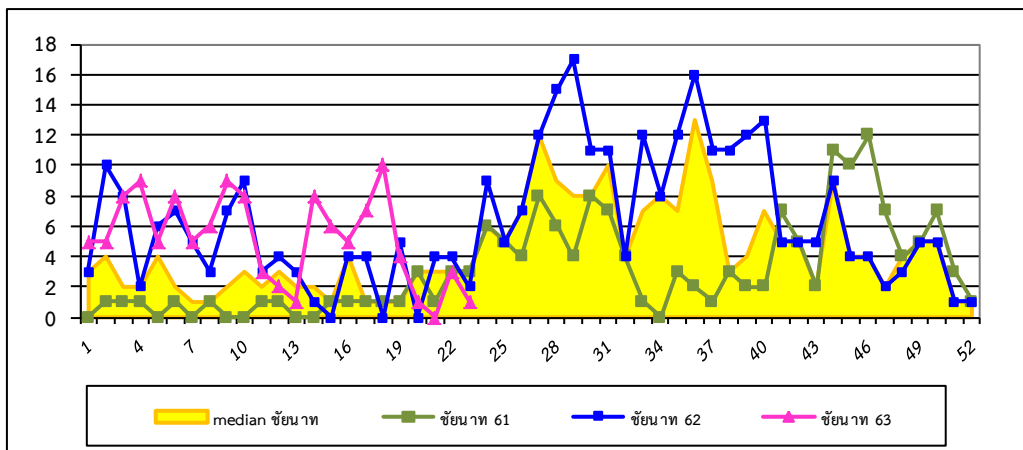
การกระจายการเกิดโรคไข้เลือดออกปี 2563 จำแนกรายสัปดาห์ เปรียบเทียบกับปี 2561-2562 และ ค่ามัธยฐาน 5 ปีย้อนหลัง

จำแนกรายสัปดาห์ในเขตสุขภาพที่ 3



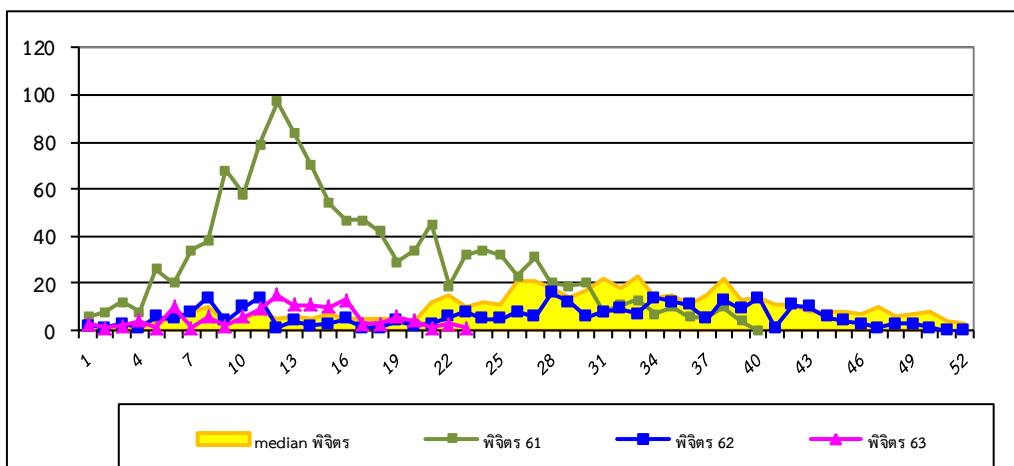
รูปที่ 1 จำนวนผู้ป่วยโรคไข้เลือดออก จำแนกรายสัปดาห์ ภาพรวมในเขตสุขภาพที่ 3 สัปดาห์ที่ 23

ที่มา: รายงาน 506 สำนักงานป้องกันควบคุมโรคที่ 3 นครสวรรค์



รูปที่ 2 จำนวนผู้ป่วยโรคไข้เลือดออก จำแนกรายสัปดาห์ จังหวัดชัยนาท สัปดาห์ที่ 23

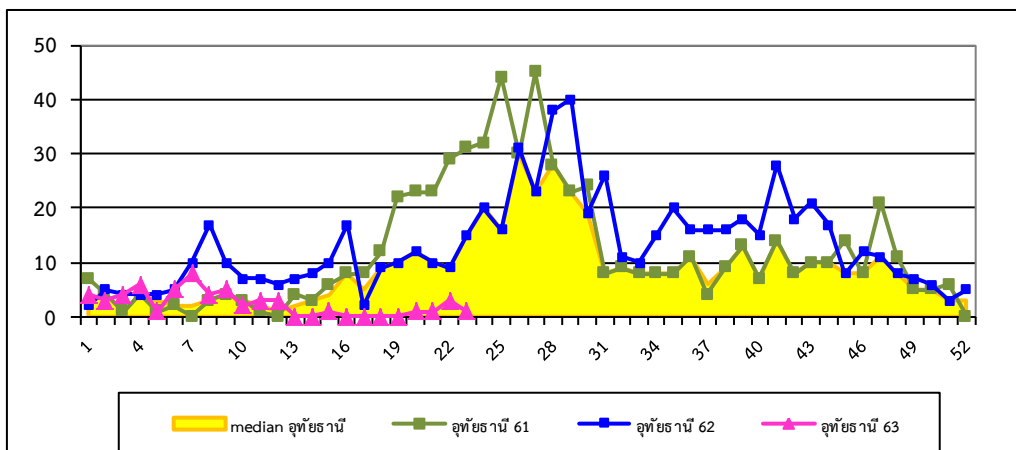
ที่มา: รายงาน 506 สำนักงานป้องกันควบคุมโรคที่ 3 นครสวรรค์



รูปที่ 3 จำนวนผู้ป่วยโรคไข้เลือดออก จำแนกรายสัปดาห์ จังหวัดพิจิตร สัปดาห์ที่ 23

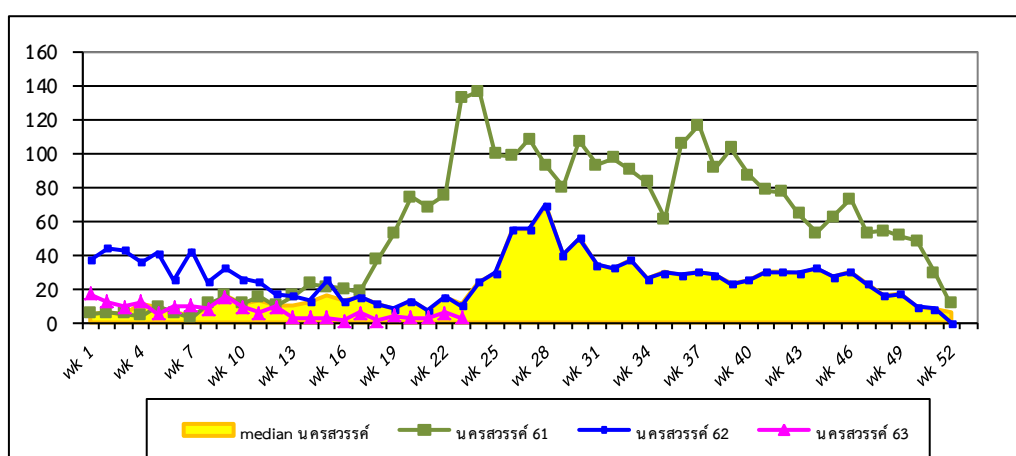
ที่มา: รายงาน 506 สำนักงานป้องกันควบคุมโรคที่ 3 นครสวรรค์





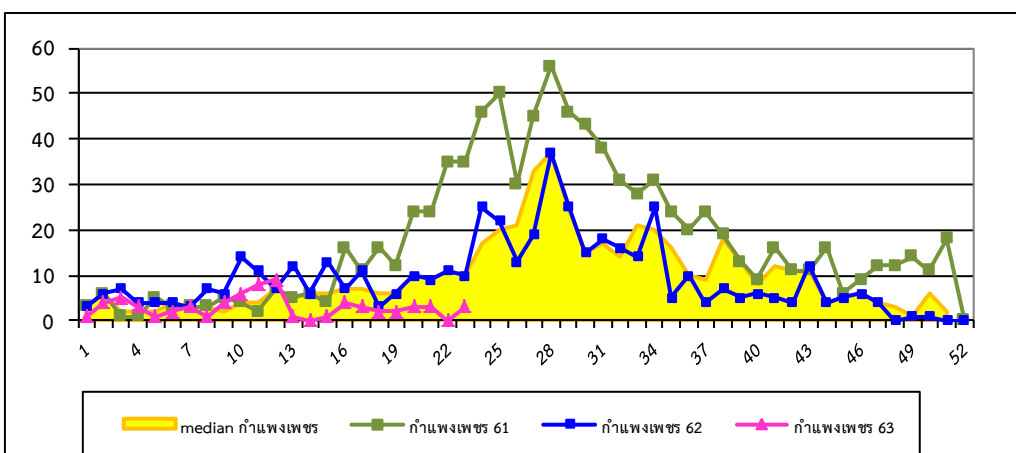
รูปที่ 4 จำนวนผู้ป่วยโรคไข้เลือดออก จำแนกรายสัปดาห์ จังหวัดอุทัยธานี สัปดาห์ที่ 23

ที่มา: รายงาน 506 สำนักงานป้องกันควบคุมโรคที่ 3 นครสวรรค์



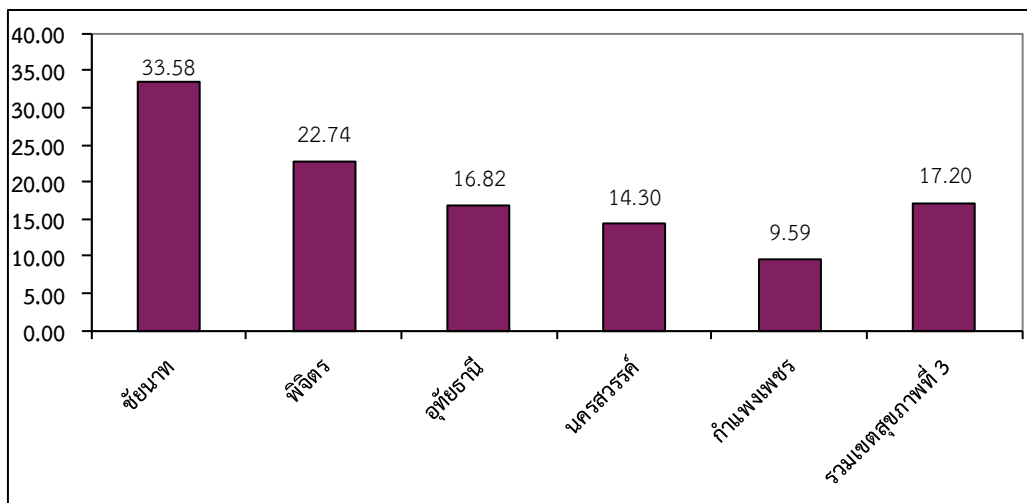
รูปที่ 5 จำนวนผู้ป่วยโรคไข้เลือดออก จำแนกรายสัปดาห์ จังหวัดนครสวรรค์ สัปดาห์ที่ 23

ที่มา:รายงาน 506 สำนักงานป้องกันควบคุมโรคที่ 3 นครสวรรค์



รูปที่ 6 จำนวนผู้ป่วยโรคไข้เลือดออก จำแนกรายสัปดาห์ จังหวัดกำแพงเพชร สัปดาห์ที่ 23

ที่มา: รายงาน 506 สำนักงานป้องกันควบคุมโรคที่ 3 นครสวรรค์



รูปที่ 7 อัตราป่วยสะสมโรคไข้เลือดออกต่อประชากรแสนคนรายจังหวัดและเขตสุขภาพที่ 3 ณ สัปดาห์ที่ 23

ที่มา: รายงาน 506 สำนักงานป้องกันควบคุมโรคที่ 3 นครสวรรค์