



ตรวจราชการกรณีปกติ รอบ 1/2563

Area Base

(ปัญหาสำคัญ ของ พื้นที่)



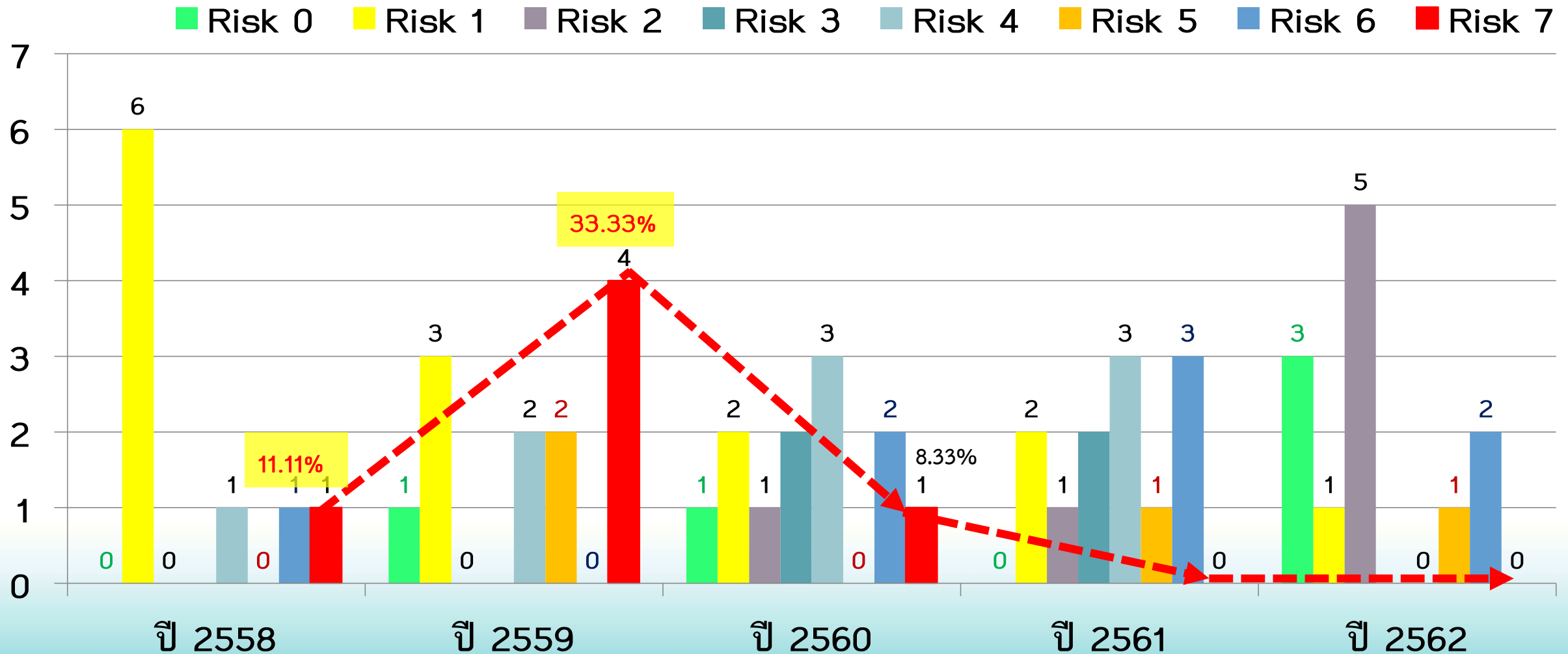
1. ระบบบริหารการเงินการคลัง (CFO)

เป้าประสงค์ (O หรือ Purpose) : ระบบบริหารการเงินการคลังที่มีประสิทธิภาพ





สถานการณ์การเงินการคลัง จังหวัดพิจิตร ปีงบประมาณ 2558-2562





การแบ่งกลุ่ม รพ.ตาม Risk Score เพื่อการบริหารกำกับติดตาม

A

B

C

Risk Score

0-3

ผลงานเยี่ยม

Risk Score =0

ติดต่อกันในปี 61-62

ผลงานปกติ

Risk Score เท่าเดิม

ติดต่อกันในปี 62/61

(พจ.,ตพ.,พช.,สก.,บร.)

ผลงานดีขึ้น

Risk Score ลดลง

จาก Risk (4-7) เป็น

Risk (0-3)

ในปี 62/61

(วพ.,พล.,สง.,ดจ.)

D

ผลงานลดลง

Risk Score เพิ่มขึ้น

ในปี 62/61

F

Risk Score

4-7

ผลงาน

Risk (0-3) เป็น Risk (4-7)

(รายใหม่) ปี 62/61

ผลงาน

วิกฤติ 4-7 (เรื้อรัง) ปี 61-62

(บн.,ทค.,วช.)



มาตรการหรือกิจกรรม ระดับจังหวัด

1. กำกับติดตาม ทุกเดือน



2. มีระบบ FRRT
(Financial Rapid
Response Team)



3. ฝ้าระวัง และคาดการณ์
หน่วยบริการทุกเดือน
เน้นกลุ่มเสี่ยง ระดับ 4-7



4. ลงตรวจเยี่ยมหน่วย
บริการที่มีวิกฤติระดับ 4 - 7



5. **เร่งหาสาเหตุ** กรณี Planfin (ผลต่าง ผล-แผนเกิน $\pm 5\%$ หรือ EBITDA ตัดลบ หรือ NI ตัดลบติดต่อกันเกิน 2 เดือน) CFO จังหวัด โดยเฉพาะในกลุ่มเสี่ยงระดับ 4-7 และลงพื้นที่แก้ไขปัญหา





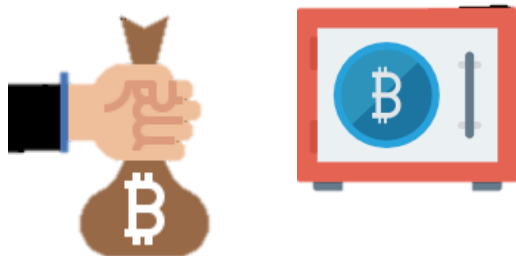
มาตรการหรือกิจกรรม ระดับอำเภอ

1. ควบคุมกำกับ และเฝ้าระวังทางการเงินการคลัง
มีระบบกำกับ Planfin รายเดือน
มีระบบเฝ้าระวังการกำกับ EBITDA รายเดือน
มีระบบเฝ้าระวังการกำกับ NI รายเดือน

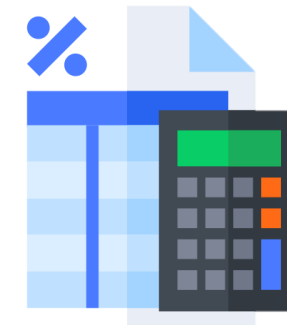
2. พัฒนาประสิทธิภาพการบริหารจัดการ
ด้านการเงินการคลัง (Score Plus, Performance
Score)



3. พัฒนาศูนย์จัดเก็บรายได้ให้มีประสิทธิภาพ
(จังหวัดจัดอบรมให้เบื้องต้น)



4. พัฒนาการจัดทำต้นทุนบริการ





การดำเนินงาน 3 เดือนที่ผ่านมา



บูรณาการทีม **FRRT** ร่วมกับ ทีมตรวจสอบภายใน



อบรมโปรแกรมการจัดเก็บรายได้ให้หน่วยบริการ



หน่วยบริการที่มีวิกฤติระดับ 4 ทำแผนเพิ่มประสิทธิภาพ

Risk 7 scoring Plus เดือน ธันวาคม 2562 (เทียบค่ากลางไตรมาส 1/63)

	A	A-	B	B-	C	C-	D	F	
0		โพธิ์ประทับช้าง	สามง่าม, บึงนาราง	พิจิตร, วังทรายพูน	โพทะเล, วชิรบุรี, สากเหล็ก				0
1		ดงเจริญ	ทับคล้อ		ตะพานหิน				1
2		บางมูลนาก							2
3									3
4									4
5									5
6									6
7									7
	A	A-	B	B-	C	C-	D	F	



รายละเอียด Risk Score Plus ณ 31 ธันวาคม 2562 (เทียบค่ากลางไตรมาส 1/63)

Org	CR ≥1.5	QR ≥1	Cash ≥0.8	NWC	NI + Depreciation	Risk Scoring	EBITDA	เงินบำรุง คงเหลือ (หักหนี้แล้ว)	Operating Margin	Return on Asset	A Payment Period	A Collection Period-UC	A Collection Period-CSMBS	A Collection Period-SSS	Inventory Management	GradePlus	R G +
พิจิตร	2.05	1.77	1.00	158,895,587	15,976,793	0	39,143,161	-286,532	0	0	1	1	1	0	1	B-	0B-
วังทรายพูน	1.59	1.47	1.09	8,197,941	4,613,040	0	5,651,785	1,247,918	0	0	1	1	0	1	1	B-	0B-
โพธิ์ประทับช้าง	1.95	1.83	1.65	12,848,147	7,210,464	0	7,952,825	7,566,923	1	1	0	1	1	1	1	A-	0A-
บางมูลนาก	1.11	1.00	0.47	5,543,394	13,212,637	2	16,672,143	-26,497,424	1	1	1	1	1	1	1	A	2A
โพทะเล	1.66	1.54	1.11	13,903,290	5,290,001	0	6,578,542	2,295,212	0	0	0	0	1	1	1	C	0C
สามง่าม	1.93	1.75	1.47	9,384,728	5,465,287	0	7,920,780	5,263,115	1	0	0	1	1	1	1	B	0B
ทับคล้อ	1.22	1.11	0.89	4,493,485	8,626,304	1	9,584,450	-2,236,321	1	1	0	1	1	1	0	B	1B
ตะพานหิน	1.45	1.26	0.90	21,759,967	3,759,236	1	7,499,923	-4,825,071	0	0	0	1	1	0	1	C	1C
วชิรบุรี	1.76	1.60	1.39	7,760,215	4,793,467	0	5,703,840	3,953,922	0	0	0	1	1	1	0	C	0C
สากเหล็ก	1.66	1.50	1.43	6,145,177	3,222,331	0	4,154,954	3,978,597	0	0	0	1	1	1	0	C	0C
บึงนาราง	2.36	2.19	2.08	7,997,358	2,734,062	0	3,607,945	5,955,865	1	0	1	0	1	1	1	B	0B
ดงเจริญ	1.40	1.32	1.23	4,345,943	3,986,661	1	5,016,251	2,477,686	1	0	1	1	1	1	1	A-	1A-

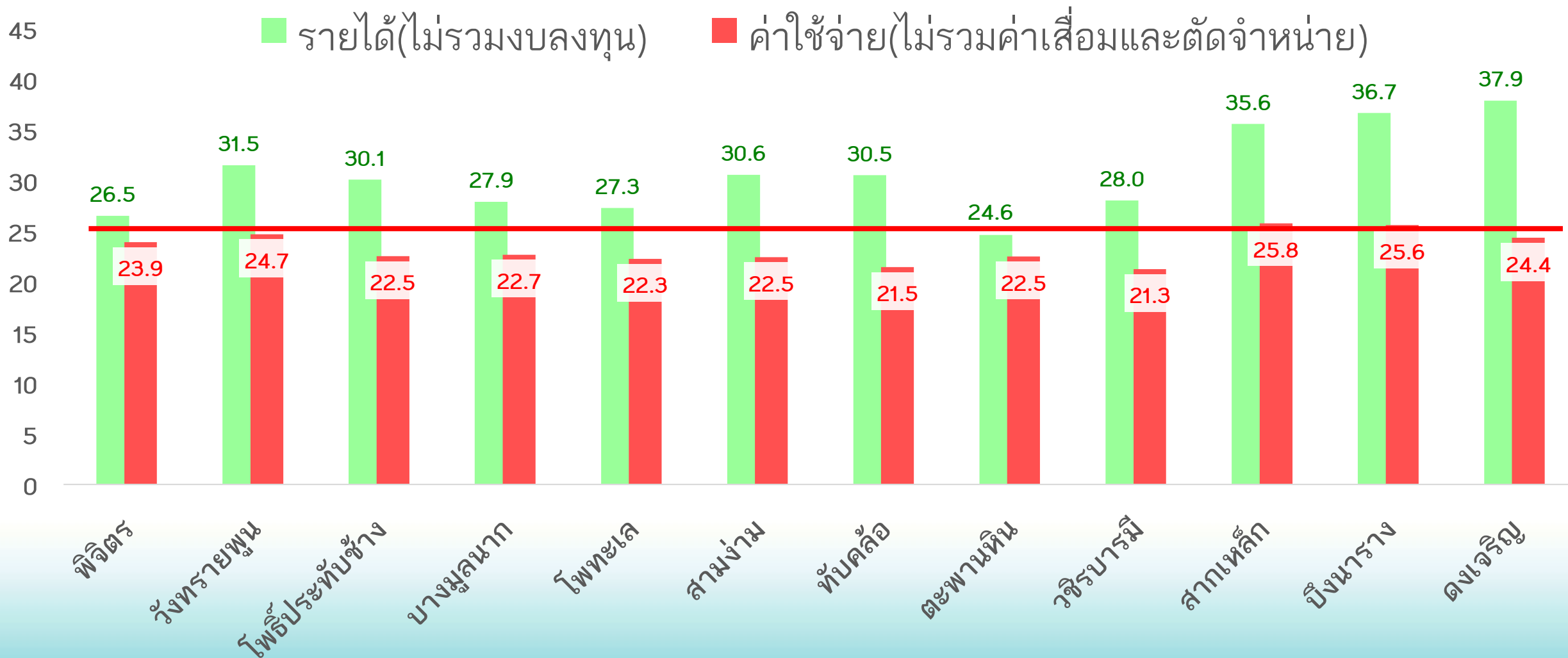


Risk Scoring วิกฤติ 7 ระดับ จังหวัดพิจิตร ณ 31 ธ.ค.62 (รับรู้ OP PP รายเดือน)

หน่วยบริการ	CR	QR	Cash	NWC	NI + Depreciation	Risk Scoring
	≥1.5	≥1	≥0.8			
พิจิตร	1.92	1.65	0.94	148,732,610.45	5,813,815.93	0
วังทรายพูน	1.23	1.13	0.84	4,082,789.37	497,888.47	1
โพธิ์ประทับช้าง	1.41	1.32	1.19	7,611,763.99	1,974,081.06	1
บางมูลนาก	0.98	0.88	0.42	-925,986.72	6,743,255.92	4
โพทะเล	1.34	1.24	0.89	8,783,657.27	170,368.48	1
สามง่าม	1.20	1.09	0.92	3,279,543.42	-639,898.16	2
ทับคล้อ	0.96	0.88	0.70	-933,358.25	3,199,460.72	4
ตะพานหิน	1.27	1.11	0.79	14,903,057.16	-3,097,673.53	3
วชิรบารมี	1.17	1.06	0.92	2,623,734.74	-343,013.57	2
สากเหล็ก	1.09	0.99	0.94	1,324,504.85	-1,598,340.81	3
บึงนาราง	1.37	1.27	1.20	3,713,651.75	-1,549,643.81	2
ดงเจริญ	1.02	0.96	0.89	233,608.62	-125,672.93	4



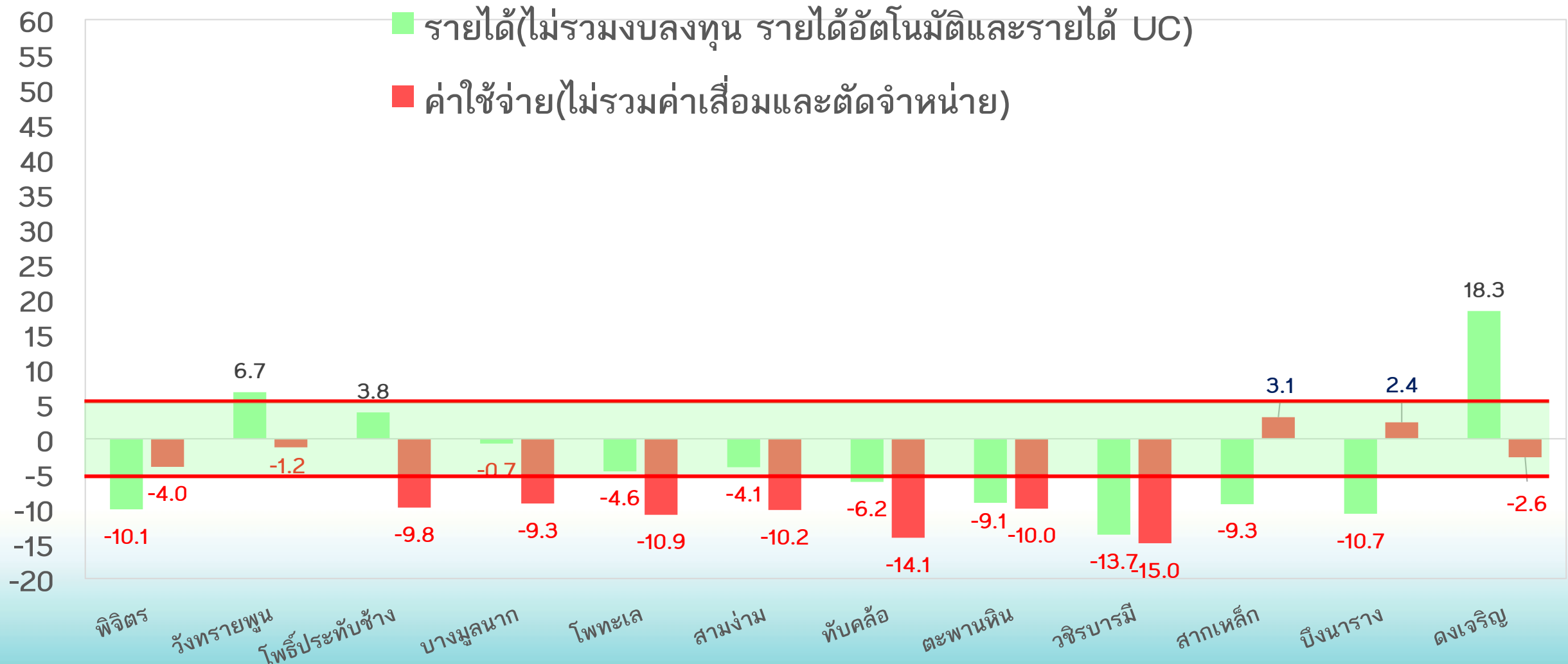
ร้อยละผลการดำเนินงาน Planfin ไตรมาส 1/2563



ที่มา : ข้อมูลจากกองเศรษฐกิจ และหลักประกันสุขภาพแห่งชาติ กระทรวงสาธารณสุข



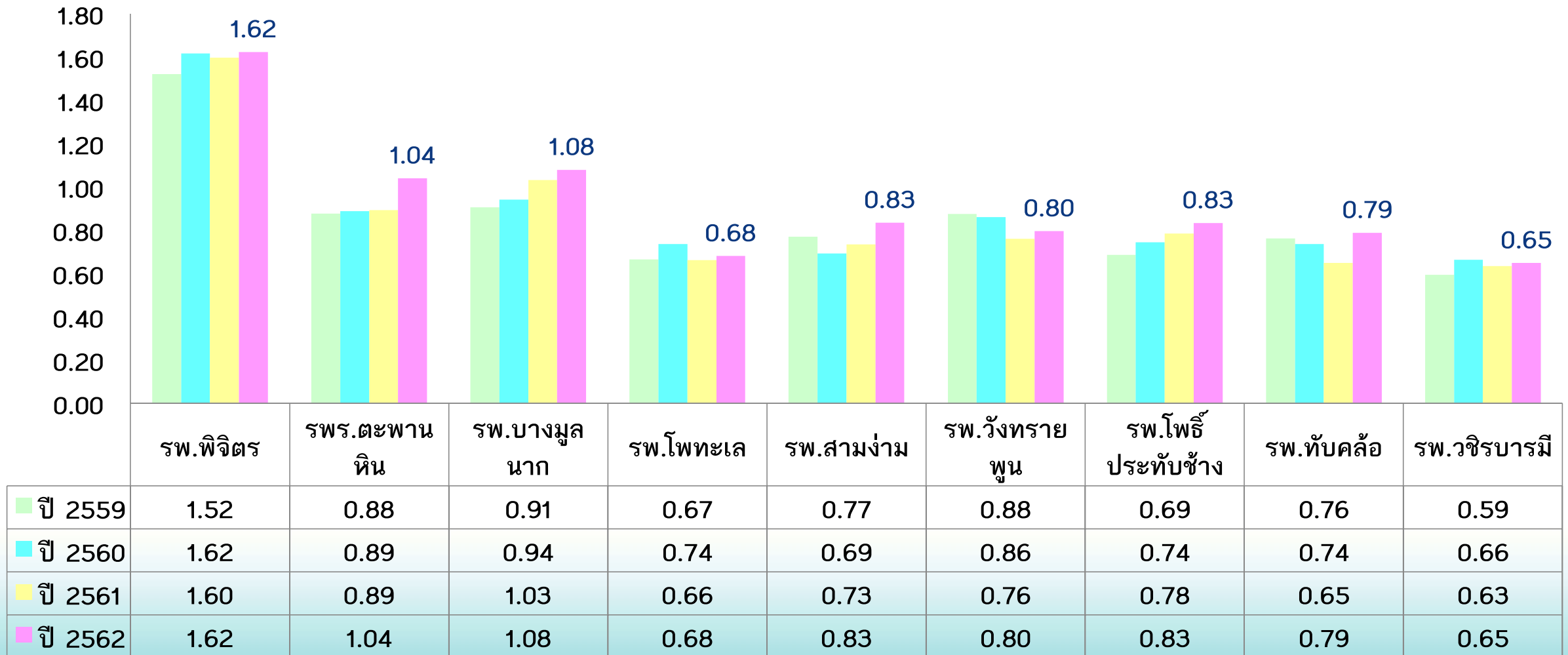
การบริหารแผน Planfin $\pm 5\%$ ไตรมาส 1/2563



ที่มา : ข้อมูลจากกองเศรษฐกิจ และหลักประกันสุขภาพแห่งชาติ กระทรวงสาธารณสุข



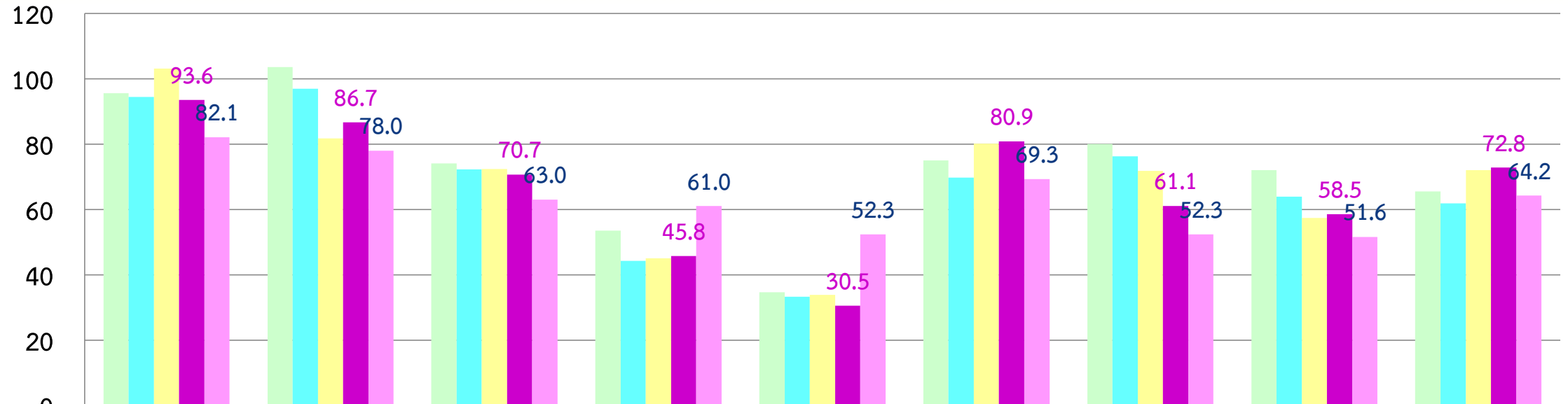
ค่า CMI ปี 2559 - 2562



ที่มา : ข้อมูลจากงานเวชสถิติ โรงพยาบาลทุกแห่ง



อัตราครองเตียง ปี 2559 - 2562

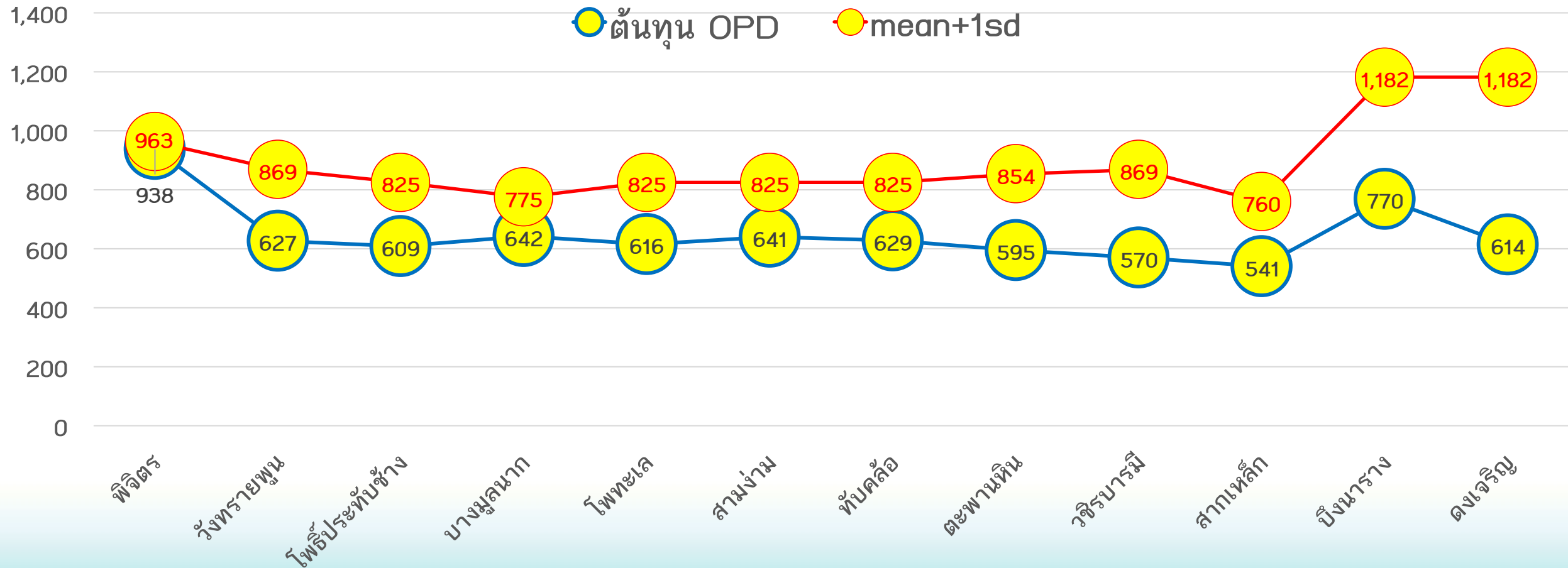


	รพ.พิจิตร	รพ.รตะพานหิน	รพ.บางมูลนาก	รพ.โพทะเล	รพ.สามง่าม	รพ.วังทรายพูน	รพ.โพธิ์ประทับช้าง	รพ.ทับคล้อ	รพ.วชิรบารมี
ปี 2559	95.6	103.6	74.1	53.5	34.6	75.0	80.0	72.1	65.5
ปี 2560	94.4	96.9	72.3	44.2	33.3	69.7	76.2	63.9	61.9
ปี 2561	103.1	81.8	72.4	45.1	33.9	80.2	71.8	57.4	72.1
ปี 2562(กรอบ)	93.6	86.7	70.7	45.8	30.5	80.9	61.1	58.5	72.8
ปี 2562(จริง)	82.1	78.0	63.0	61.0	52.3	69.3	52.3	51.6	64.2

ที่มา : ข้อมูลจากงานเวชสถิติ โรงพยาบาลทุกแห่ง



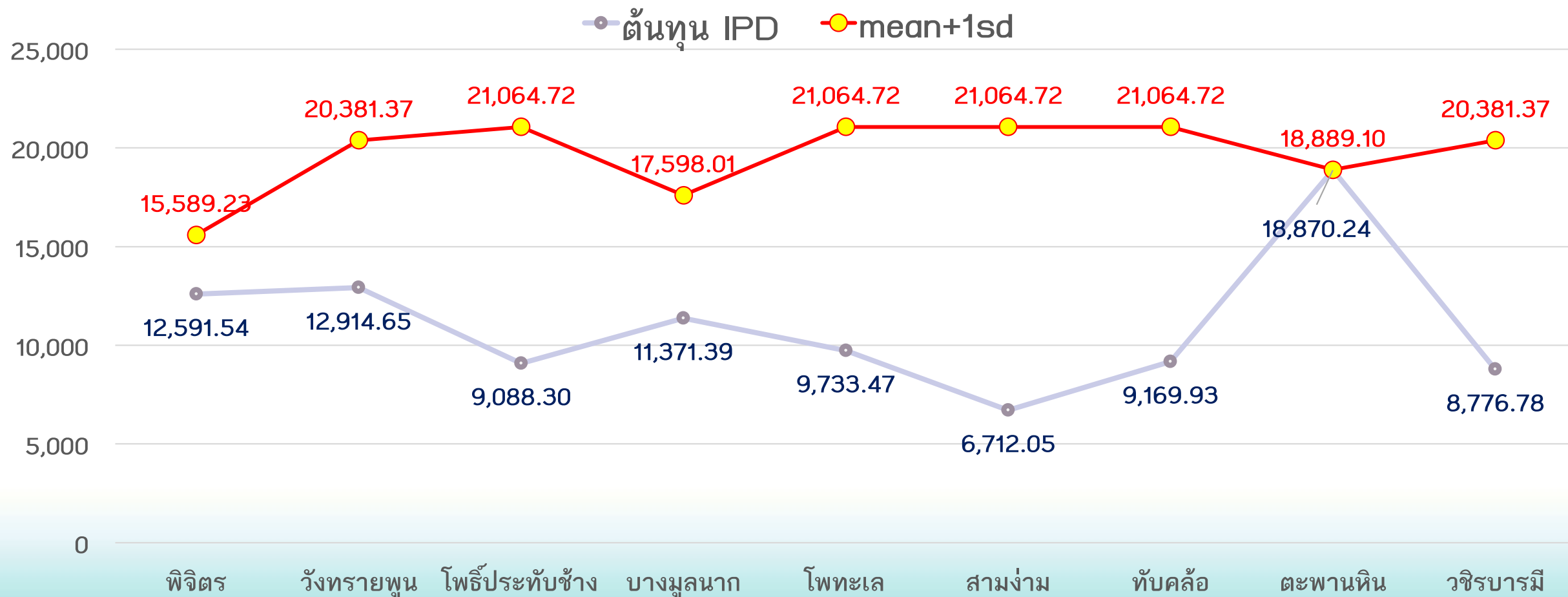
ต้นทุนผู้ป่วยนอก แบบ Quick method เทียบค่าเฉลี่ย ไตรมาส 1/2563



ที่มา : ข้อมูลจากกองเศรษฐกิจ และหลักประกันสุขภาพแห่งชาติ กระทรวงสาธารณสุข



ต้นทุนผู้ป่วยใน แบบ Quick method เทียบค่าเฉลี่ย ไตรมาส 1/2563



ที่มา : ข้อมูลจากกองเศรษฐกิจ และหลักประกันสุขภาพแห่งชาติ กระทรวงสาธารณสุข



ขอบคุณ