



ประเด็น Area Base

อายุคาดเฉลี่ยของประชาชนจังหวัดชัยนาท



อายุคาดเฉลี่ยเมื่อแรกเกิด (Life Expectancy =LE)



คำนิยาม

อายุคาดเฉลี่ย (Life Expectancy) หมายถึง การคาดประมาณจำนวนปีโดยเฉลี่ยของการมีชีวิตอยู่ของประชากร

อายุคาดเฉลี่ยเมื่อแรกเกิด (Life Expectancy at Birth) หมายถึง อายุที่คาดว่าประชากรแรกเกิดจะมีอายุอีกกี่ปีก่อนเสียชีวิต

สูตรการคำนวณ

ตารางชีพสำเร็จรูป คือ ตารางสถิติที่สร้างขึ้นเพื่อใช้คำนวณการมีชีวิตรอดอยู่เมื่ออายุต่างๆ ของประชากรกลุ่มหนึ่ง โดยสดมภ์สุดท้ายของตารางชีพบอก “อายุคาดเฉลี่ย” จาก สถาบันวิจัยประชากรและสังคม มหาวิทยาลัยมหิดล

ข้อมูลที่เกี่ยวข้อง

ประชาชนจังหวัดชัยนาท หมายถึง ประชากรกลางปี 2562 จากศูนย์บริหารการทะเบียนภาค 1 สาขาจังหวัดชัยนาท กระทรวงมหาดไทย

โรคและภัยสุขภาพที่เป็นปัญหา หมายถึง อัตราตายจากโรคและภัยสุขภาพ 3 อันดับแรกของจังหวัดจากฐานข้อมูลการตาย กยพ. กสธ.

Template อายุคาดเฉลี่ย



ภายในปี 2565 อายุคาดเฉลี่ยของประชาชนเขตสุขภาพที่ 3 เพิ่มขึ้นมากกว่าหรือเท่ากับ 0.5 ปี

| ปี | ตัวชี้วัด | เป้าหมาย |
|------|---|---------------------|
| 2563 | ระดับความสำเร็จของการดำเนินงานอายุคาดเฉลี่ยเขตสุขภาพที่ 3 | 5 ขั้นตอน |
| 2564 | อัตราการตายจากโรคและภัยสุขภาพ 3 อันดับรายจังหวัด ลดลง | ร้อยละ 5 จากปี 2563 |
| 2565 | อัตราการตายจากโรคและภัยสุขภาพ 3 อันดับรายจังหวัด ลดลง | ร้อยละ 5 จากปี 2564 |

วัตถุประสงค์

1. เพื่อเพิ่มความยืนยาวของชีวิตที่คาดหวังว่าจะมีชีวิตอยู่
2. เพื่อลดอัตราการตายจากโรคและภัยสุขภาพที่เป็นปัญหาของเขตสุขภาพและจังหวัด

| ขั้นตอน | รายละเอียด | เกณฑ์เป้าหมาย ปี 2563 |
|---------|--|-----------------------|
| 1 | ทบทวนฐานข้อมูลสำหรับการนำมาวิเคราะห์อายุคาดเฉลี่ย ประชากรกลางปีแยกรายอายุ จำนวนเสียชีวิตจำแนกตามกลุ่มอายุ (ตามทะเบียนราษฎร) เป็นต้น รายจังหวัด | |
| 2 | วิเคราะห์ข้อมูลเพื่อจัดทำอายุคาดเฉลี่ยรายจังหวัด 3 ปี ย้อนหลัง และ วิเคราะห์สาเหตุการเสียชีวิตจากโรคและภัยสุขภาพ 3 อันดับ | |
| 3 | จังหวัดนำเสนอผลการวิเคราะห์ข้อมูลประเด็นอายุคาดเฉลี่ย พร้อมให้ข้อเสนอแนะในการแก้ไขปัญหา ในการตรวจราชการรอบที่ 1 | |
| 4 | หน่วยงานที่รับผิดชอบโรคที่เป็นปัญหาร่วมกำหนดมาตรการ ติดตามเยี่ยม ให้คำปรึกษา ข้อเสนอแนะ | |
| 5 | สรุปรายงานการดำเนินการแก้ไขปัญหา สาเหตุการเสียชีวิตจากโรคและภัยสุขภาพ 3 อันดับนำเสนอในการตรวจราชการรอบที่ 2 | |

หมายเหตุ : กำหนดช่วงอายุให้ตัดที่ 85 ปีขึ้นไป, ใช้ตารางชีพสำเร็จรูปจากสถาบันวิจัยประชากรและสังคม มหาวิทยาลัยมหิดล

แนวทางการดำเนินงาน



ม.ค.-ก.พ. 63

มี.ค.-เม.ย. 63

วิเคราะห์ข้อมูล และ
ค้นหาสาเหตุการตาย

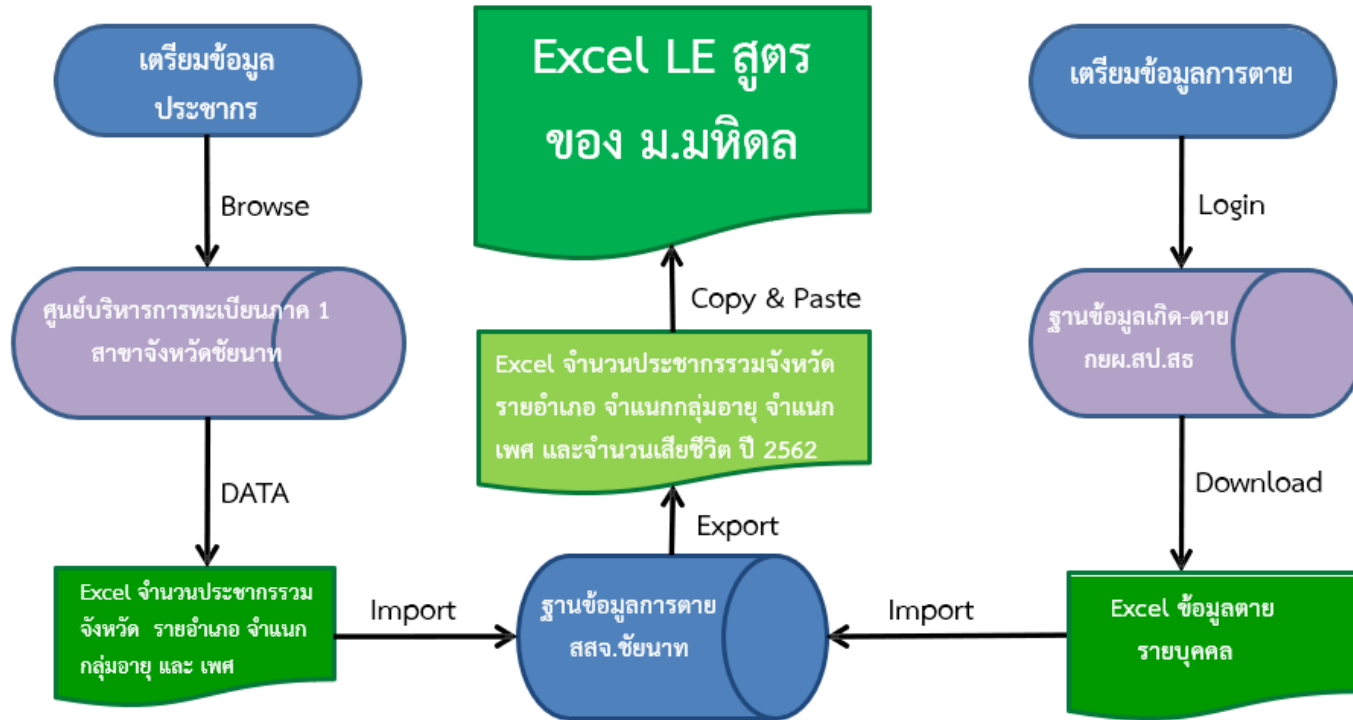
ทบทวนแผนยุทธศาสตร์/
แผนปฏิบัติการด้านสุขภาพ
จังหวัด และปรับแผนการ
ดำเนินงานในปี 2563

การบูรณาการแผนงาน/
โครงการกับภาคี เครือข่าย

การประสานความร่วมมือกับ
หน่วยงานองค์กรภาคเอกชน
+
Health literacy

ประชุม Service Plan
เพื่อหาแนวทางแก้ไข,

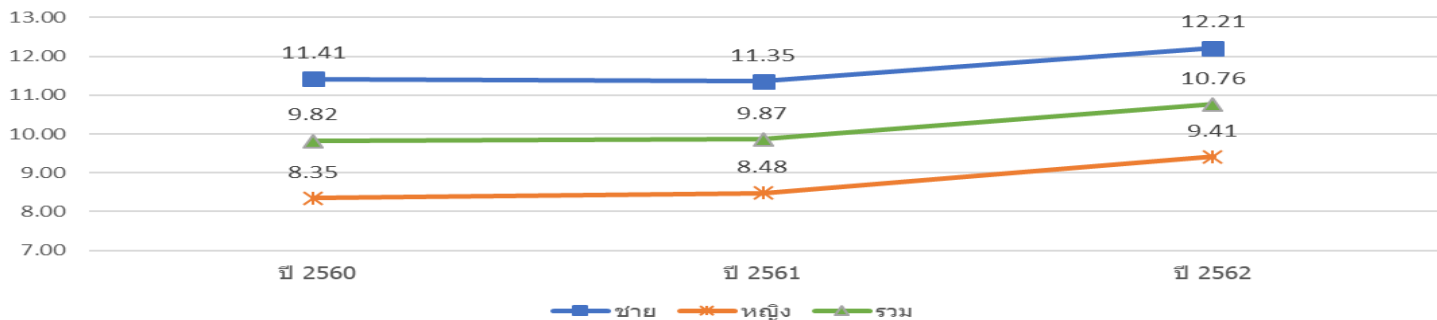
ขั้นตอนการจัดทำอายุคาดเฉลี่ย (FLOW CHART)



วิเคราะห์ข้อมูลประชากร (กลางปี) จังหวัดชัยนาท



อัตราการตายของประชากรจังหวัดชัยนาทต่อประชากรพันคน ปี 2560-2562



ปี 2562

สัดส่วนประชากร

เพศชาย : เพศหญิง

1 : 1.08

สัดส่วนการเสียชีวิต

เพศชาย : เพศหญิง

1.20 : 1

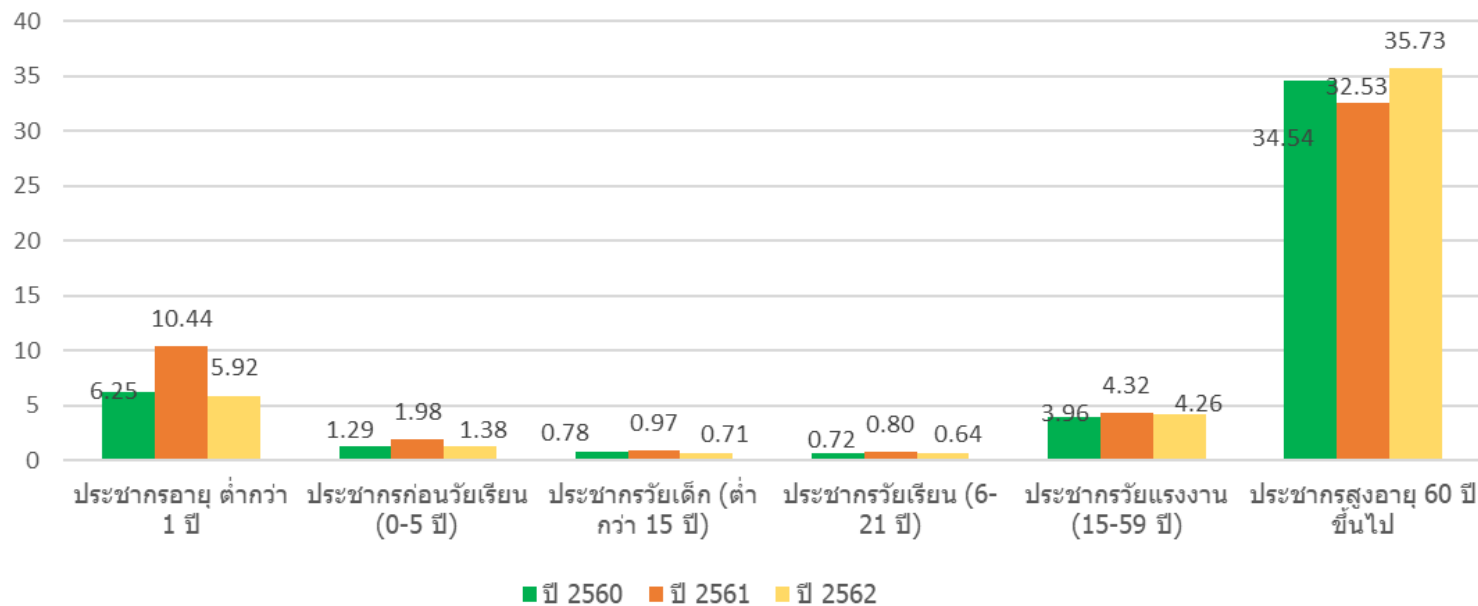
| | ปี 2560 | | | ปี 2561 | | | ปี 2562 | | |
|------|---------|-----------|-------------|---------|-----------|-------------|---------|-----------|-------------|
| | ประชากร | เสียชีวิต | อัตราต่อพัน | ประชากร | เสียชีวิต | อัตราต่อพัน | ประชากร | เสียชีวิต | อัตราต่อพัน |
| ชาย | 158,900 | 1,813 | 11.41 | 158,440 | 1,799 | 11.35 | 157,620 | 1,925 | 12.21 |
| หญิง | 171,110 | 1,428 | 8.35 | 170,564 | 1,447 | 8.48 | 169,868 | 1,599 | 9.41 |
| รวม | 330,010 | 3,241 | 9.82 | 329,004 | 3,246 | 9.87 | 327,488 | 3,524 | 10.76 |

ที่มา : ศูนย์บริหารการทะเบียนภาค 1 สาขาจังหวัดชัยนาท ข้อมูล ณ 1 กรกฎาคม 2562, กยพ.สป.สธ. ข้อมูล ณ 4 กุมภาพันธ์ 2563

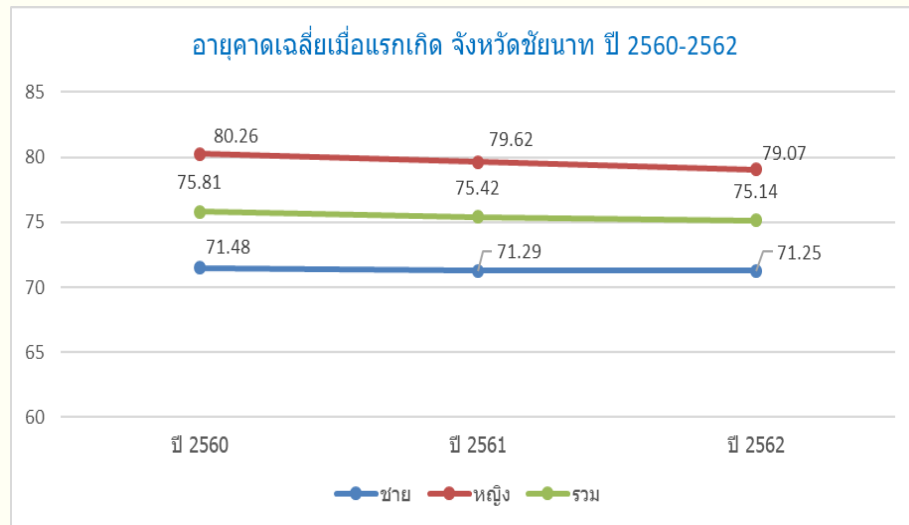
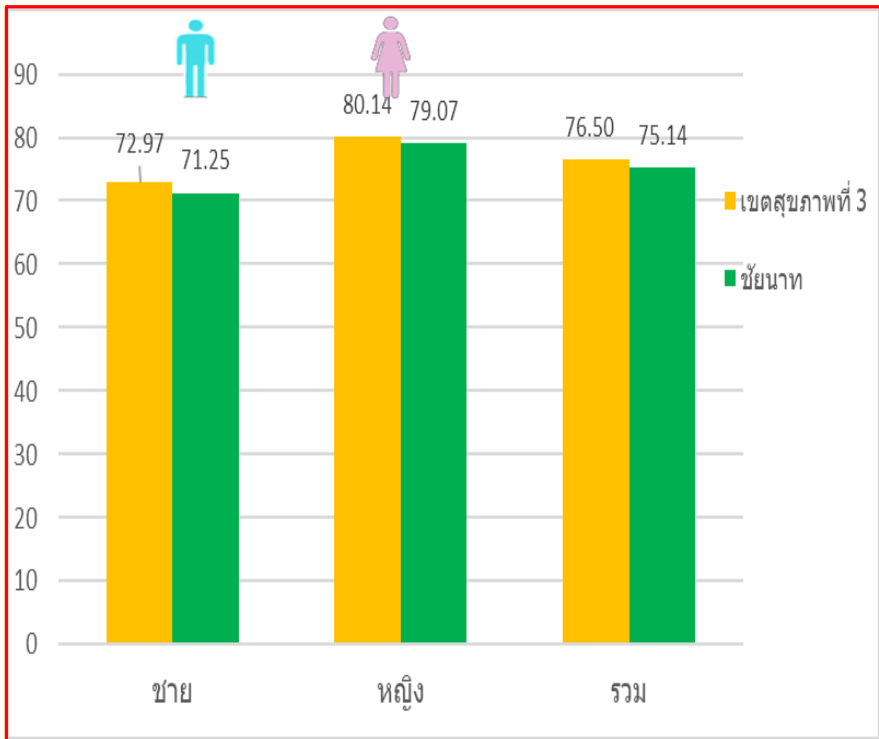
แนวโน้มการเสียชีวิต จำแนกกลุ่มวัย ปี พ.ศ. 2560-2562



อัตราการเสียชีวิต จำแนกตามกลุ่มวัย จังหวัดชัยนาท ปี พ.ศ. 2560 - 2562



LE ของจังหวัดเปรียบเทียบเขตสุขภาพที่ 3 ปี 2562



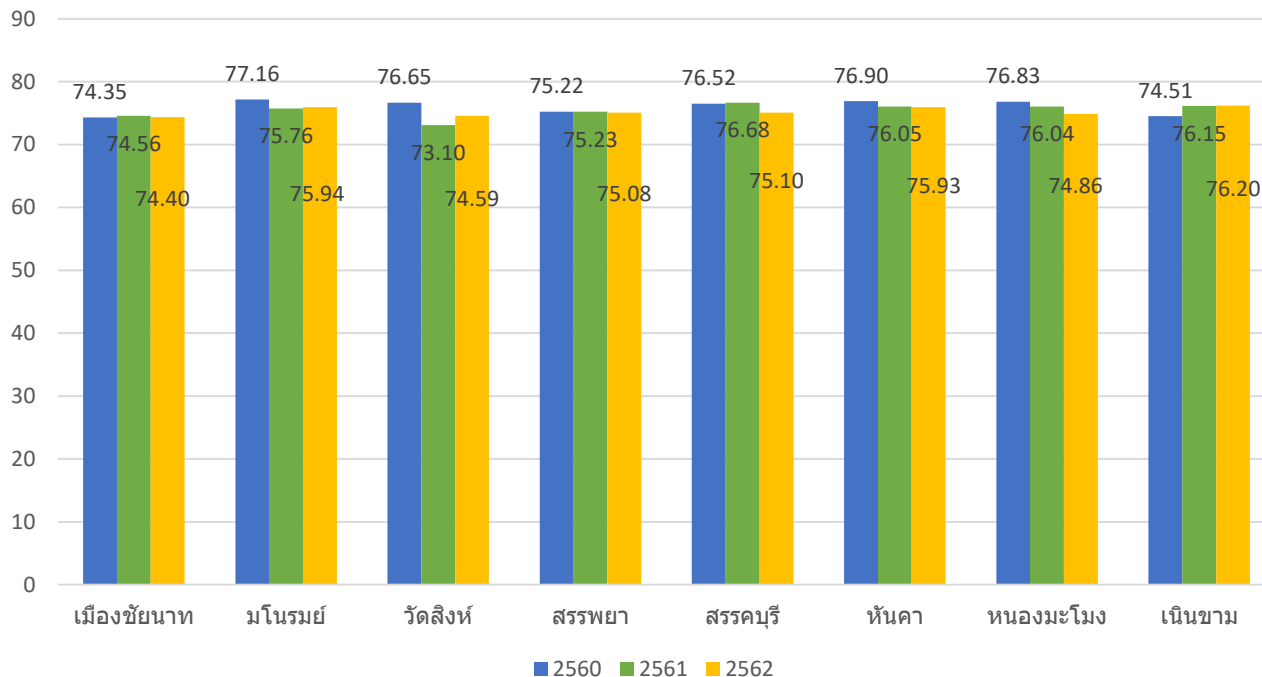
| เพศ | ปี 2560 | ปี 2561 | ปี 2562 |
|------|---------|---------|---------|
| ชาย | 71.48 | 71.29 | 71.25 |
| หญิง | 80.26 | 79.62 | 79.07 |
| รวม | 75.81 | 75.42 | 75.14 |

ที่มา : LE เขตสุขภาพที่ 3 , กลุ่มงาน พยศ. สสจ.ชัยนาท

ข้อมูล LE จำแนกรายอำเภอ ปี 2560 - 2562



อายุคาดเฉลี่ยรวม จำแนกรายอำเภอ ปี 2560-2562



อำเภอที่อายุคาดเฉลี่ยเมื่อ

แรกเกิด

- แนวโน้มสูงขึ้นคือ อำเภอ

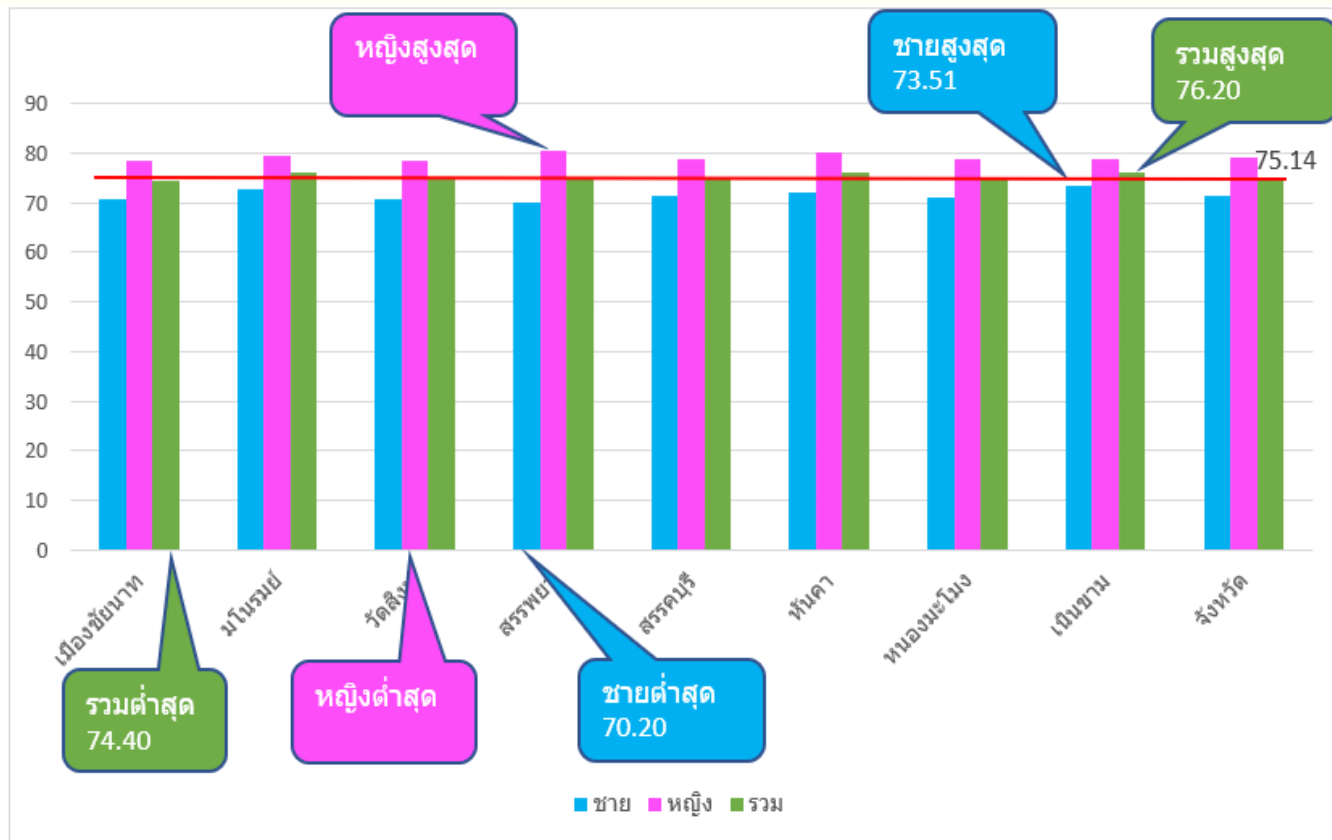
เนินขาม

- แนวโน้มลดลงคือ อำเภอ

หันคา และอำเภอหนองมะ

โมง

ข้อมูล LE จังหวัดชัยนาท จำแนกรายอำเภอ ปี 2562



LE รวมสูงสุดอยู่ที่ อ.เนินขาม 76.20
LE รวมต่ำสุดอยู่ที่ อ.เมืองชัยนาท 74.40



LE ชายสูงสุดอยู่ที่ อ.เนินขาม 73.51
LE ชายต่ำสุดอยู่ที่ อ.สรรพยา 70.20



LE หญิงสูงสุดอยู่ที่ อ.สรรพยา 80.41
LE หญิงต่ำสุดอยู่ที่ อ.วัดสิงห์ 78.33

อันดับโรคและภัยสุขภาพที่เป็นสาเหตุการตายและจำนวนปีที่สูญเสีย ก่อนอายุ 85 ปี



| อันดับ | กลุ่มโรค | จำนวนเสียชีวิต | | | | จำนวนปีที่สูญเสีย | | | ลำดับ (ที่สูญเสีย) |
|--------|--|----------------|------|-----|------------------|-------------------|-------|-------|-----------------------|
| | | ชาย | หญิง | รวม | อัตราต่อแสน ปชก. | ชาย | หญิง | รวม | |
| 1 | โรคหลอดเลือดในสมอง | 173 | 127 | 300 | 91.61 | 3,264 | 1,234 | 4,498 | 1 |
| 2 | ปอดบวม | 145 | 128 | 273 | 83.36 | 2,460 | 1,648 | 4,108 | 2 |
| 3 | โรคหัวใจขาดเลือด | 106 | 95 | 201 | 61.38 | 1,848 | 1,186 | 3,034 | 4 |
| 4 | โลหิตเป็นพิษ | 45 | 50 | 95 | 29.01 | 857 | 589 | 1,446 | 7 |
| 5 | เนื้องอกร้ายที่หลอดคอ หลอดลมใหญ่และปอด | 69 | 25 | 94 | 28.70 | 1,013 | 368 | 1,381 | 8 |
| 6 | อุบัติเหตุการขนส่ง | 74 | 20 | 94 | 28.70 | 2,958 | 926 | 3,884 | 3 |
| 7 | โรคของตับ | 61 | 20 | 81 | 24.73 | 1,783 | 417 | 2,200 | 5 |
| 8 | เบาหวาน | 36 | 40 | 76 | 23.21 | 481 | 540 | 1,021 | |
| 9 | เนื้องอกร้ายที่ตับและท่อน้ำดีในตับ | 46 | 27 | 73 | 22.29 | 1,106 | 400 | 1,506 | 6 |
| 10 | ความดันโลหิตสูง | 27 | 35 | 62 | 18.93 | 306 | 152 | 458 | |
| | โรคมะเร็งที่คอหอยเนื่องจากไวรัส | 16 | 13 | 29 | 8.86 | 692 | 557 | 1,249 | 10 |
| | อุบัติเหตุการตกน้ำ และการจมน้ำ | 25 | 4 | 29 | 8.86 | 1,066 | 225 | 1,291 | 9 |

จัดลำดับความสำคัญของโรคและภัยสุขภาพ (priority setting)

(ประยุกต์มาจากแนวทาง/หลักเกณฑ์การจัดลำดับความสำคัญขององค์การอนามัยโลก (WHO))



| น้ำหนักคะแนน | 2 | 2 | 1 | 1 | 1 | 2 | 1 | | |
|--|---|-------------------------|--------------------------|----------------------------|--------------------------|---|-------------|-------|--------|
| โรคและภัยสุขภาพ | ขนาดปัญหาของโรค (อัตราป่วย) ปัจจุบัน และย้อนหลัง 3 ปี | ความรุนแรงของการเกิดโรค | ความเป็นไปได้ของการระบาด | ผลกระทบทางเศรษฐกิจและสังคม | ความยากง่ายในการแก้ปัญหา | โอกาสหรือความเป็นไปได้ที่จะมีสุขภาพดีขึ้นจากการดำเนินกิจกรรมด้านสาธารณสุข | ความตระหนัก | คะแนน | อันดับ |
| โรคหลอดเลือดในสมอง | 3 | 4 | 2 | 3 | 3 | 3 | 3 | 31 | 1 |
| ปอดบวม | 2 | 3 | 2 | 3 | 3 | 4 | 2 | 28 | 4 |
| โรคหัวใจขาดเลือด | 3 | 4 | 2 | 3 | 3 | 3 | 3 | 31 | 1 |
| โรคติดเชื้อเป็นพิษ | 2 | 3 | 1 | 3 | 3 | 3 | 2 | 25 | |
| เนื้องอกร้ายที่หลอดคอ หลอดลมใหญ่และปอด | 2 | 3 | 1 | 3 | 3 | 3 | 2 | 25 | |
| อุบัติเหตุการขนส่ง | 2 | 4 | 2 | 4 | 3 | 3 | 2 | 29 | 3 |
| โรคของตับ | 2 | 3 | 1 | 3 | 3 | 3 | 2 | 25 | |
| เบาหวาน | 2 | 2 | 2 | 3 | 3 | 3 | 2 | 24 | |
| เนื้องอกร้ายที่ตับและท่อน้ำดีในตับ | 2 | 3 | 1 | 3 | 3 | 3 | 2 | 25 | |
| ความดันโลหิตสูง | 2 | 2 | 2 | 3 | 3 | 3 | 2 | 24 | |
| อุบัติเหตุการตกน้ำ และการจมน้ำ | 1 | 4 | 2 | 3 | 3 | 3 | 2 | 26 | 5 |
| โรคภูมิคุ้มกันบกพร่องเนื่องจากไวรัส | 2 | 2 | 2 | 3 | 3 | 3 | 2 | 24 | |

ผู้บริหารพิจารณาให้คะแนน โดยผ่าน Google Forms

โรคและภัยสุขภาพที่เป็นสาเหตุการเสียชีวิต (Priority setting)



| อันดับ | กลุ่มโรค | จำนวนเสียชีวิต | | | | จำนวนปีที่สูญเสีย | | | ลำดับ (ที่สูญเสีย) | ลำดับ (ตาม set priority) |
|--------|--|----------------|------|-----|------------------|-------------------|-------|-------|--------------------|--------------------------|
| | | ชาย | หญิง | รวม | อัตราต่อแสน ปชก. | ชาย | หญิง | รวม | | |
| 1 | โรคหลอดเลือดในสมอง | 173 | 127 | 300 | 91.61 | 3,264 | 1,234 | 4,498 | 1 | 1 |
| 2 | ปอดบวม | 145 | 128 | 273 | 83.36 | 2,460 | 1,648 | 4,108 | 2 | 4 |
| 3 | โรคหัวใจขาดเลือด | 106 | 95 | 201 | 61.38 | 1,848 | 1,186 | 3,034 | 4 | 1 |
| 4 | โลหิตเป็นพิษ | 45 | 50 | 95 | 29.01 | 857 | 589 | 1,446 | 7 | |
| 5 | เนื้องอกร้ายที่หลอดคอ หลอดลมใหญ่และปอด | 69 | 25 | 94 | 28.70 | 1,013 | 368 | 1,381 | 8 | |
| 6 | อุบัติเหตุการขนส่ง | 74 | 20 | 94 | 28.70 | 2,958 | 926 | 3,884 | 3 | 3 |
| 7 | โรคของตับ | 61 | 20 | 81 | 24.73 | 1,783 | 417 | 2,200 | 5 | |
| 8 | เบาหวาน | 36 | 40 | 76 | 23.21 | 481 | 540 | 1,021 | | |
| 9 | เนื้องอกร้ายที่ตับและท่อน้ำดีในตับ | 46 | 27 | 73 | 22.29 | 1,106 | 400 | 1,506 | 6 | |
| 10 | ความดันโลหิตสูง | 27 | 35 | 62 | 18.93 | 306 | 152 | 458 | | |
| | โรคมะเร็งที่ตับและท่อน้ำดี | 16 | 13 | 29 | 8.86 | 692 | 557 | 1,249 | 10 | |
| | อุบัติเหตุการตกน้ำ และการจมน้ำ | 25 | 4 | 29 | 8.86 | 1,066 | 225 | 1,291 | 9 | 5 |

สาเหตุการตายที่เป็นปัญหาสำคัญ 5 อันดับโรค



จัดอันดับจาก priority setting

- อันดับ 1 โรคหลอดเลือดในสมอง
โรคหัวใจขาดเลือด
- อันดับ 3 อุบัติเหตุการขนส่ง
- อันดับ 4 ปอดบวม
- อันดับ 5 อุบัติเหตุการตกน้ำ และการจมน้ำ

สาเหตุสำคัญที่ทำให้เสียชีวิต จังหวัดชัยนาท



ประชากรเสียชีวิต ปี 2562 จำนวน 3,524 คน คิดเป็นจำนวนปีที่เสียชีวิตไปรวมทุกกลุ่มอายุ 58,563 ปี
(อายุคาดเฉลี่ย เป้าหมาย ≥ 85 ปี)

จำนวนปีที่สูญเสียก่อนวัยอันควร 5 อันดับจาก priority setting

| อันดับ | จำแนกตามกลุ่มโรค | จำนวนปีที่สูญเสีย | ร้อยละ | ช่วงอายุที่สูญเสียมาก |
|--------|--------------------------------|-------------------|--------|-----------------------|
| 1 | โรคหลอดเลือดในสมอง | 4,498 | 7.68 | 50 - 64 ปี |
| | โรคหัวใจขาดเลือด | 3,034 | 5.18 | 55 - 64 ปี |
| 3 | อุบัติเหตุการขนส่ง | 3,884 | 6.63 | 15 - 49 ปี |
| 4 | โรคปอดบวม | 4,108 | 7.01 | 50 - 69 ปี |
| 5 | อุบัติเหตุการตกน้ำ และการจมน้ำ | 1,291 | 2.20 | 1 - 9 ปี, 40 - 54 ปี |

5 อันดับโรคและภัยสุขภาพที่เป็นสาเหตุการตาย จำแนกรายอำเภอ



5 อันดับโรคและภัยสุขภาพที่เป็นสาเหตุการตาย จำแนกรายอำเภอ (จำนวนอายุที่เสียชีวิตก่อนวัยอันควร)

| อำเภอ | 1 | 2 | 3 | 4 | 5 |
|-------------|-------------------------------|--|-------------------------------|--|--|
| เมืองชัยนาท | โรคหลอดเลือดในสมอง I60-I69 | อุบัติเหตุการขนส่ง V01-V89 | โรคหัวใจขาดเลือด I20-I25 | ปอดบวม J12-J18 | ภาวะบางอย่างที่เกิดในระยะเวลาปริ กำเนิด P00-P96 |
| มโนรมย์ | โรคหลอดเลือดในสมอง I60-I69 | ปอดบวม J12-J18 | อุบัติเหตุการขนส่ง V01-V89 | โรคหัวใจขาดเลือด I20-I25 | โรคของตับ K70-K76 |
| วัดสิงห์ | อุบัติเหตุการขนส่ง V01-V89 | อุบัติเหตุการตกน้ำ และการ จมน้ำ W65-W74 | ปอดบวม J12-J18 | โรคหลอดเลือดในสมอง I60-I69 | โรคหัวใจขาดเลือด I20-I25 |
| สรรพยา | ปอดบวม J12-J18 | โรคหลอดเลือดในสมอง I60-I69 | อุบัติเหตุการขนส่ง V01-V89 | โรคหัวใจขาดเลือด I20-I25 | โลหิตเป็นพิษ A40-A41 |
| สรรคบุรี | โรคหลอดเลือดในสมอง I60-I69 | ปอดบวม J12-J18 | อุบัติเหตุการขนส่ง V01-V89 | โรคหัวใจขาดเลือด I20-I25 | โรคภูมิคุ้มกันบกพร่องเนื่องจาก ไวรัส B20-B24 |
| หันคา | โรคหลอดเลือดในสมอง I60-I69 | ปอดบวม J12-J18 | โรคของตับ K70-K76 | โรคหัวใจขาดเลือด I20-I25 | เนื้องอกร้ายที่เต้านม หญิง C50-C50 |
| หนองมะโมง | ปอดบวม J12-J18 | โรคหัวใจขาดเลือด I20-I25 | โรคหลอดเลือดในสมอง I60-I69 | อุบัติเหตุการขนส่ง V01-V89 | โรคของตับ K70-K76 |
| เนินขาม | อุบัติเหตุการขนส่ง V01-V89 | ปอดบวม J12-J18 | โรคของตับ K70-K76 | เนื้องอกร้ายที่ตับและท่อน้ำดีใน ตับ C22-C22 | เนื้องอกร้ายที่หลอดคอ หลอดลม ใหญ่และปอด C33-C34 |

ทุกอำเภอมีสาเหตุการตาย
จากกลุ่มโรคเป็นไปในทิศทาง
เดียวกันทั้งจังหวัด คือ

1. โรคหลอดเลือดในสมอง
2. โรคหัวใจขาดเลือด
3. อุบัติเหตุการขนส่ง
4. โรคปอดบวม
5. อุบัติเหตุการตกน้ำ และการ
จมน้ำ

เป้าหมายการลดจำนวนการเสียชีวิต



| อันดับ | กลุ่มโรค | จำนวนเสียชีวิต | | จำนวนปีที่สูญเสียทั้งหมด | ช่วงอายุที่สูญเสียมาก | เป้าหมายปี 2563 เสียชีวิตไม่เกิน (ลด 5% ปี 62) | | จำนวนปีที่สูญเสียลดลง |
|--------|--------------------------------|----------------|---------------|--------------------------|-------------------------|---|-----------|-----------------------|
| | | จำนวน (คน) | อัตรา/แสนปชก. | | | จำนวน (คน) | อัตรา/แสน | |
| 1 | โรคหลอดเลือดในสมอง | 300 | 91.61 | 4,498 | 50-64 ปี | 285 | 87.03 | 525 ⁺ |
| 2 | ปอดบวม | 273 | 83.36 | 3,034 | 50-69 ปี | 259 | 79.09 | 490 ⁺ |
| 3 | อุบัติเหตุการชนส่ง | 94 | 28.70 | 3,884 | 15-49 ปี | 89 | 27.18 | 350 ⁺ |
| 4 | โรคหัวใจขาดเลือด | 201 | 61.38 | 4,108 | 55-64 ปี | 191 | 58.32 | 300 ⁺ |
| 5 | อุบัติเหตุการตกน้ำ และการจมน้ำ | 29 | 8.86 | 1,291 | 1 - 9 ปี, 40 - 54 ปี | 28 | 8.55 | 84 ⁺ |
| | | | | | | | | 1,749 ⁺ |

ปี 2562

- ประชากรกลางปี จำนวน 327,488 คน
- เสียชีวิต 3,524 คน คิดเป็นอัตรามรณะ 1,076.07 ต่อประชากรแสนคน
- จำนวนปีที่สูญเสียทั้งสิ้น 58,563 ปี

แนวทางการแก้ไขปัญหา



โรคหลอดเลือดในสมอง และ โรคหัวใจขาดเลือด

สถานการณ์

ปัจจัยหลักที่ทำให้เกิดโรคส่งผลให้เสียชีวิตส่วนใหญ่เกิดจากพฤติกรรมส่วนบุคคล จังหวัดชัยนาทมีผู้ได้รับผลกระทบจากวันบหรี่มือสอง เป็นอันดับ 1 ของภาคกลาง และอันดับ 6 ของประเทศ ผู้ดื่มแอลกอฮอล์อยู่ในอันดับที่ 35 ของประเทศ และในกลุ่มอายุ 15 ปีขึ้นไป มีอัตราการดื่มที่ร้อยละ 6.60

สภาพปัญหา

| ต้นน้ำ (Risk Factor) | กลางน้ำ (Disease) | ปลายน้ำ (Complication) |
|---------------------------------------|-------------------------|------------------------|
| บหรี่ , สุรา , การออกกำลังกาย , อาหาร | ความดันโลหิตสูง เบาหวาน | Stroke, STEMI |

แนวทางการแก้ไขปัญหา



โรคหลอดเลือดในสมอง และ โรคหัวใจขาดเลือด

การดำเนินงาน/มาตรการการแก้ไขปัญหา

1. บุหรี่



2. แอลกอฮอล์



3. อาหารรสเค็ม และพฤติกรรมสุขภาพ



1. โครงการส่งเสริม เฝ้าระวัง ป้องกัน ควบคุมคุณภาพการดูแลรักษาโรคไม่ติดต่อเรื้อรัง ในประชากรกลุ่มเสี่ยง และกลุ่มป่วย (งบ 107,000 บาท)
2. โครงการสุขภาพดีวิถีชัยนาท (งบพัฒนาจังหวัด)
 - กิจกรรมการดูแลสุขภาพวัยแรงงานปรับเปลี่ยนพฤติกรรมสุขภาพ (งบ 65,000 บาท)
3. โครงการบูรณาการคัดกรองปัจจัยเสี่ยงต่อการเกิดโรคหัวใจและหลอดเลือด เพื่อลด CVD ใน 10 ปี รพ.ชัยนาทนเรนทร (งบ 100,000 บาท)
4. โครงการพัฒนาระบบการดูแลผู้ป่วย DM/HT เครือข่ายบริการสุขภาพ (งบ 4,000 บาท)

แนวทางการแก้ไขปัญหา



อุบัติเหตุ

สถานการณ์

ปี 2562 จังหวัดชัยนาท มีผู้เสียชีวิตด้วยอุบัติเหตุ จำนวน 94 ราย

สภาพปัญหา

จังหวัดชัยนาท เป็นจังหวัดที่มีถนนสายหลัก 2 เส้นทาง สาย 340 และ สาย 32

สาเหตุการเกิดอุบัติเหตุ

1. ดื่มแล้วขับ
2. การไม่ปฏิบัติตามกฎหมาย
3. ผู้ขับขี่เป็นวัยรุ่น, เยาวชน
4. ผู้เสียชีวิตส่วนใหญ่ได้รับบาดเจ็บอย่างรุนแรงที่ศีรษะ
5. ช่วงเวลาเกิดเหตุส่วนใหญ่อยู่ในช่วงเวลา 16.01- 20.00 น.

แนวทางการแก้ไขปัญหา



อุบัติเหตุ (ต่อ)

การดำเนินงาน/มาตรการการแก้ไขปัญหา

1. มาตรการ 4*4 คือ การบริหารจัดการ การจัดการข้อมูล การป้องกัน การรักษา ของภาคีเครือข่ายบูรณาการร่วมกัน
2. โครงการตำบลขับขี่ปลอดภัย ทั้ง 8 อำเภอ ละ 2 ตำบล โดยเน้นในพื้นที่เสี่ยง 3 อำเภอ คือ อ.เมืองชัยนาท, อ.สรรคบุรี และหันคา
3. โครงการป้องกันการบาดเจ็บและเสียชีวิต จังหวัดชัยนาท ปี 2563 (งบ 259,350 บาท)
4. โครงการพัฒนาการแพทย์ฉุกเฉินและเครือข่ายการแพทย์ฉุกเฉินและป้องกันการบาดเจ็บจังหวัดชัยนาท ปี 2563 (งบ 387,720 บาท)
5. โครงการพัฒนาศักยภาพบุคลากรในการให้บริการการแพทย์ฉุกเฉิน (งบ 15,800 บาท)

แนวทางการแก้ไขปัญหาน้ำ

การตกน้ำ และการจมน้ำ

สถานการณ์

ปี 2562 จังหวัดชัยนาท มีผู้เสียชีวิตจากการจมน้ำ 29 คน โดยช่วงอายุที่พบเสียชีวิตมากที่สุดคือ ช่วง 1 - 9 ปี และ 40-54 ปี โดยช่วงปี 2559 - 2561 จังหวัดชัยนาท มีเสียชีวิตจากการจมน้ำเฉลี่ย 4 คนต่อปี

สภาพปัญหา

- มีแหล่งน้ำธรรมชาติจำนวนมากแต่ไม่มีรั้วกั้นรอบบริเวณแหล่งน้ำ
- การประกอบอาชีพการประมง
- เด็กที่พักอาศัยอยู่ใกล้แหล่งน้ำ



การดำเนินงาน/มาตรการการแก้ไขปัญหาน้ำ

1. มาตรการป้องกันการจมน้ำในระดับพื้นที่
2. การให้ความรู้และทักษะการเอาชีวิตรอดจากการจมน้ำ



สภาพปัญหา (ต่อ)

กลุ่มเด็ก

1. วายน้ำไม่เป็น และลงเล่นน้ำโดยไม่มีผู้ปกครองดูแล
2. เกิดอุบัติเหตุ
3. การไม่มีเครื่องป้องกันตนเองจากการจมน้ำ

กลุ่มผู้ใหญ่

1. อุบัติเหตุจากการจราจรทางถนนร่วมด้วย
2. สาเหตุอื่นๆ เช่น เมาสุรา หรือจากโรคประจำตัวขณะอยู่ในน้ำหรือใกล้แหล่งน้ำ

แนวทางการแก้ไขปัญหา

ปอดบวม

สถานการณ์

ปี 2562 ประชากรจังหวัดชัยนาท ผู้เสียชีวิตด้วยโรคปอดบวม 273 ราย
มีเด็กอายุ 0-5 ปี เสียชีวิต 2 ราย โดยกลุ่มที่มีจำนวนปีที่สูญเสียส่วนใหญ่ คือช่วงอายุ 50-69 ปี จำนวน 84 ราย

สภาพปัญหา

1. พฤติกรรมสุขภาพส่วนบุคคล
2. เป็นภาวะโรคแทรกซ้อน จากการเจ็บป่วยจากโรคหลักอื่นๆ

การดำเนินงาน/มาตรการการแก้ไขปัญหา

กลุ่มเด็ก 0-5 ปี

1. มีคณะกรรมการ service plan ในการดูแล
2. ดำเนินการตามมาตรฐาน ARIC
3. จัดจุดคัดกรองในโรงพยาบาล
4. มีเครื่องมือช่วยชีวิตสำหรับเด็ก



กลุ่มผู้ใหญ่

1. ฝ้าระวังโรคแทรกซ้อนในผู้ป่วยโรคเรื้อรัง กรณี admit ในโรงพยาบาลนาน ๆ
2. ทบทวน ให้ความรู้เจ้าหน้าที่ในเรื่องมาตรฐานระบบการส่งต่อ
3. มาตรฐานระบบงาน IC ในโรงพยาบาล



**THANK
YOU!**