



# ประเด็น Area Base หัวข้อ อายุคาดเฉลี่ยของประชาชนเขตสุขภาพที่ 3

การตรวจราชการกระทรวงสาธารณสุข กรณีปกติ รอบที่ 1

ประจำปีงบประมาณ 2563 ระหว่างวันที่ 12 – 14 กุมภาพันธ์ 2563

จังหวัดนครสวรรค์



นพ. อำนวย น้อยคำ ผชช.ว, 14 กุมภาพันธ์ 2563

# อายุคาดเฉลี่ย (LE หรือ Life Expectancy)



## คำนิยาม

**อายุคาดเฉลี่ย** คือ การคาดประมาณจำนวนปีโดยเฉลี่ยของการมีชีวิตอยู่ของประชากร

## คำนิยามเชิงปฏิบัติการ

**อายุคาดเฉลี่ยเมื่อแรกเกิด** (Life Expectancy at Birth) หมายถึง อายุที่คาดว่าประชากรแรกเกิดจะมีอายุอีกกี่ปีก่อนเสียชีวิต

## สูตรการคิดคำนวณที่ใช้

**ตารางชีพสำเร็จรูป** คือ ตารางสถิติที่สร้างขึ้นเพื่อใช้คำนวณการมีชีวิตรอดอยู่เมื่ออายุต่างๆ ของประชากรกลุ่มหนึ่ง โดยสดมภ์สุดท้ายของตารางชีพบอก “อายุคาดเฉลี่ย” จากสถาบันวิจัยประชากรและสังคม มหาวิทยาลัยมหิดล

## ข้อมูลที่เกี่ยวข้อง

**ประชาชนในเขตสุขภาพที่ 3** หมายถึง จำนวนประชากรตามทะเบียนราษฎรพื้นที่จังหวัดในเขตสุขภาพที่ 3 ของกรมการปกครอง กระทรวงมหาดไทย

**โรคและภัยสุขภาพที่เป็นปัญหา** หมายถึง อัตราตายจากโรคและภัยสุขภาพ 3 อันดับแรกของจังหวัดจากฐานข้อมูลการตาย กยผ. กสธ.

# Template อายุคาดเฉลี่ย



ภายในปี 2565 อายุคาดเฉลี่ยของประชาชนเขตสุขภาพที่ 3 เพิ่มขึ้นมากกว่าหรือเท่ากับ 0.5 ปี

ปี	ตัวชี้วัด	เป้าหมาย
2563	ระดับความสำเร็จของการดำเนินงานอายุคาดเฉลี่ยเขตสุขภาพที่ 3	5 ขั้นตอน
2564	อัตราการตายจากโรคและภัยสุขภาพ 3 อันดับรายจังหวัด ลดลง	ร้อยละ 5 จากปี 2563
2565	อัตราการตายจากโรคและภัยสุขภาพ 3 อันดับรายจังหวัด ลดลง	ร้อยละ 5 จากปี 2564

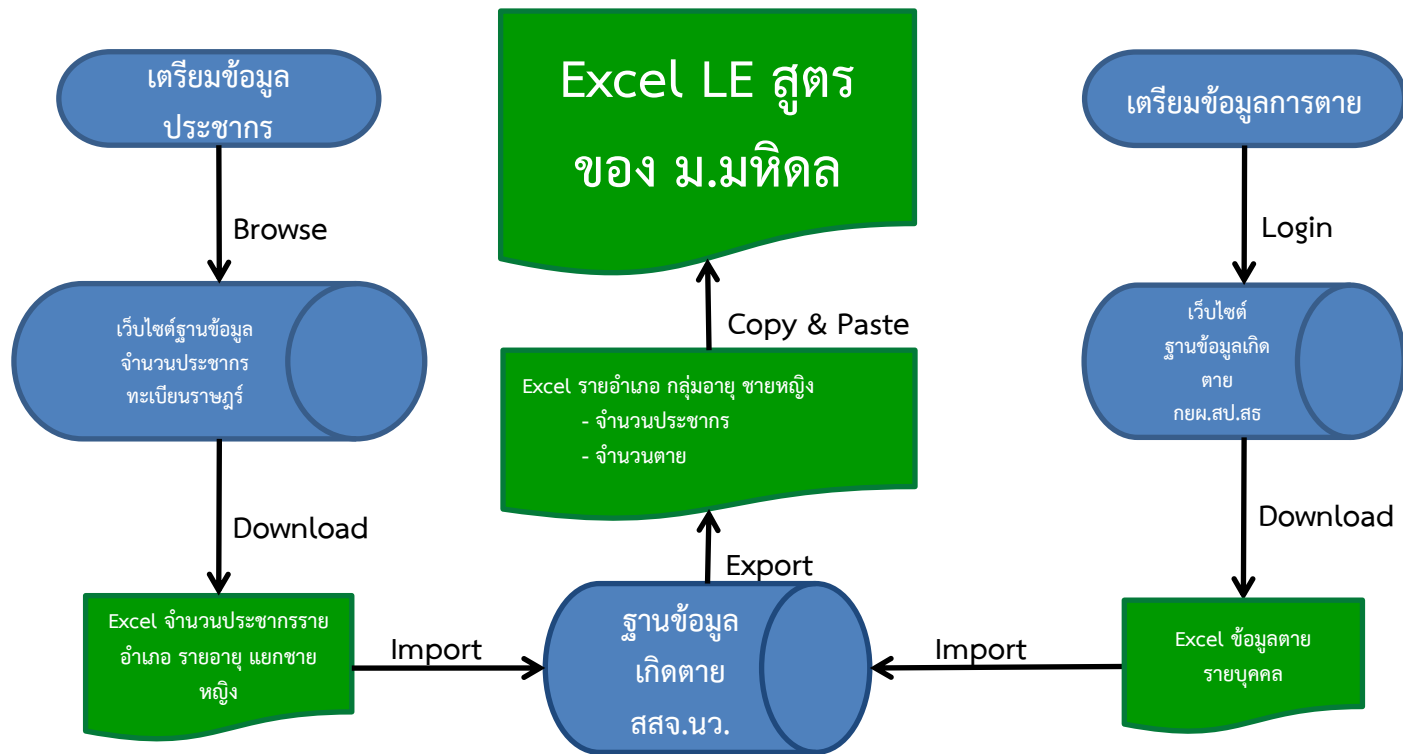
## วัตถุประสงค์

1. เพื่อเพิ่มความยืนยาวของชีวิตที่คาดหวังว่าจะมีชีวิตอยู่
2. เพื่อลดอัตราการตายจากโรคและภัยสุขภาพที่เป็นปัญหาของเขตสุขภาพและจังหวัด

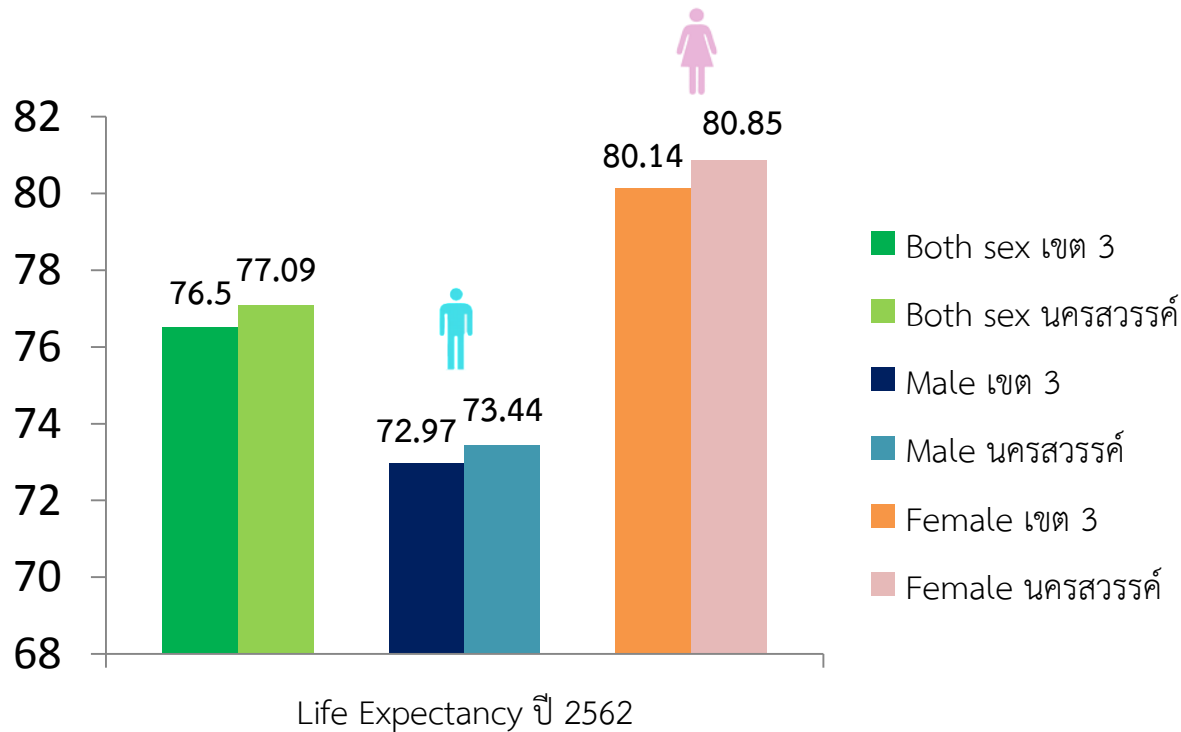
ขั้นตอน	รายละเอียด	เกณฑ์เป้าหมาย ปี 2563
1	ทบทวนฐานข้อมูลสำหรับการนำมาวิเคราะห์อายุคาดเฉลี่ย ประชากรกลางปีแยกรายอายุ จำนวนเสียชีวิตจำแนกตามกลุ่มอายุ (ตามทะเบียนราษฎร) เป็นต้น รายจังหวัด	
2	วิเคราะห์ข้อมูลเพื่อจัดทำอายุคาดเฉลี่ยรายจังหวัด 3 ปี ย้อนหลัง และ วิเคราะห์สาเหตุการเสียชีวิตจากโรคและภัยสุขภาพ 3 อันดับ	
3	จังหวัดนำเสนอผลการวิเคราะห์ข้อมูลประเด็นอายุคาดเฉลี่ย พร้อมให้ข้อเสนอแนะในการแก้ไขปัญหา ในการตรวจราชการรอบที่ 1	
4	หน่วยงานที่รับผิดชอบโรคที่เป็นปัญหาร่วมกำหนดมาตรการ ติดตามเยี่ยม ให้คำปรึกษา ข้อเสนอแนะ	
5	สรุปรายงานการดำเนินการแก้ไขปัญหา สาเหตุการเสียชีวิตจากโรคและภัยสุขภาพ 3 อันดับนำเสนอในการตรวจราชการรอบที่ 2	

หมายเหตุ : กำหนดช่วงอายุให้ตัดที่ 85 ปีขึ้นไป, ใช้ตารางชีพสำเร็จรูปจากสถาบันวิจัยประชากรและสังคม มหาวิทยาลัยมหิดล

# Flow chart จัดทำข้อมูล LE



# LE ของจังหวัดเทียบกับเขตสุขภาพที่ 3 ปี 2562



ที่มา LE เขตสุขภาพที่ 3 : สำนักงานเขตสุขภาพที่ 3

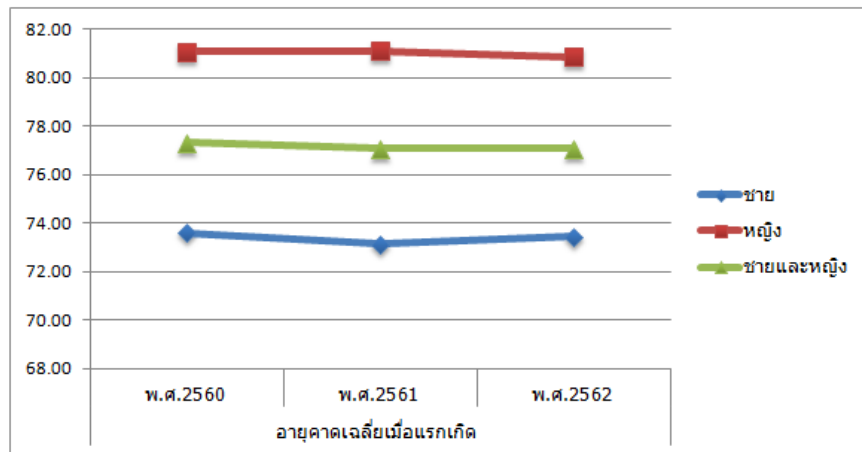


# ข้อมูล LE จังหวัดนครสวรรค์ พ.ศ.2560-2562



ตารางแสดงอายุคาดเฉลี่ยเมื่อแรกเกิด ของประชากรจังหวัดนครสวรรค์ ปี พ.ศ. 2560-2562

อายุคาดเฉลี่ย	อายุคาดเฉลี่ยเมื่อแรกเกิด		
	พ.ศ.2560	พ.ศ.2561	พ.ศ.2562
ชาย	73.61	73.13	73.44
หญิง	81.08	81.12	80.85
ชายและหญิง	77.33	77.09	77.09



ที่มา: ฐานข้อมูลประชากรทะเบียนราษฎร์ และ ฐานข้อมูลการตาย กยผ.  
ประมวลผลโดย: กลุ่มงานพัฒนาศาสตร์สาธารณสุข สำนักงานสาธารณสุขจังหวัดนครสวรรค์  
วันที่ 12 กุมภาพันธ์ 2563

## 1. LE ปี 2562

เพศชาย 73.44 ปี

เพศหญิง 80.85 ปี

ภาพรวม 77.09 ปี

เพศหญิงสูงกว่าเพศชาย 3.76 ปี

## 2. LE 3 ปี (2560 - 2562)

เพศชาย LE 3 ปี : 73.61, 73.13, 73.44 ปี

มีแนวโน้มลดลง (เสียชีวิตเร็วขึ้น)

เพศหญิง LE 3 ปี : 81.08, 81.12, 80.85 ปี

มีแนวโน้มลดลง (เสียชีวิตเร็วขึ้น)

ภาพรวม LE 3 ปี : 77.33, 77.09, 77.09 ปี

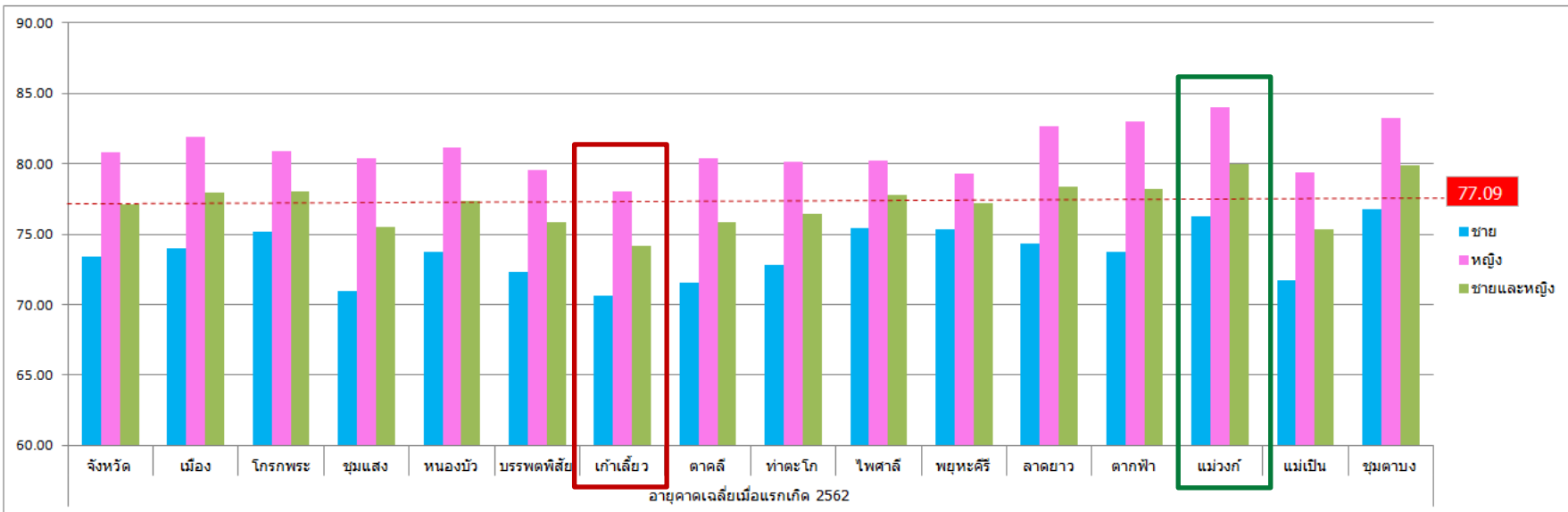
มีแนวโน้มลดลง (เสียชีวิตเร็วขึ้น)

# ข้อมูล LE จำแนกรายอำเภอ จังหวัดนครสวรรค์ พ.ศ.2562



ตารางแสดงอายุคาดเฉลี่ยเมื่อแรกเกิด ของประชากรแยกรายอำเภอ จังหวัดนครสวรรค์ ปี พ.ศ.2562

อายุคาดเฉลี่ย	อายุคาดเฉลี่ยเมื่อแรกเกิด 2562															
	จังหวัด	เมือง	โกรกพระ	ชุมแสง	หนองบัว	บรรพตพิสัย	เก้าเลี้ยว	ตาคลี	ท่าตะโก	ไพศาลี	พยุหะคีรี	ลาดยาว	ตากฟ้า	แม่วงก์	แม่เปิน	ชุมตาบง
ชาย	73.44	74.02	75.18	70.96	73.72	72.33	70.66	71.52	72.80	75.39	75.30	74.33	73.76	76.26	71.71	76.73
หญิง	80.85	81.92	80.92	80.35	81.13	79.51	77.99	80.40	80.16	80.25	79.32	82.68	83.00	84.03	79.41	83.27
ชายและหญิง	77.09	77.98	77.99	75.51	77.34	75.88	74.12	75.83	76.40	77.79	77.16	78.36	78.19	80.00	75.32	79.88



ที่มา: ฐานข้อมูลประชากรทะเบียนราษฎร และ ฐานข้อมูลการตาย กยผ.  
 ประมวลผลโดย: กลุ่มงานพัฒนายุทธศาสตร์สาธารณสุข สำนักงานสาธารณสุขจังหวัดนครสวรรค์  
 วันที่ 12 กุมภาพันธ์ 2563

LE อำเภอ : สูงที่สุด อ.แม่วงก์ 80.00 / ต่ำที่สุด อ.เก้าเลี้ยว 74.12

# วิเคราะห์ข้อมูลประชากร



	ปี 2560		ปี 2561		ปี 2562	
	ประชากร	เสียชีวิต	ประชากร	เสียชีวิต	ประชากร	เสียชีวิต
ชาย	52,0575	4,792	520,079	5,025	517,723	5,350
หญิง	544,759	3,819	543,885	3,922	542,164	4,309
รวม	1,065,334	8,611	1,063,964	8,947	1,059,887	9,659

- ประชากรประมาณ 1.06 ล้านคน  
เพศหญิงมากกว่าเพศชาย  
...จำนวนลดลงทุกปี
- การเสียชีวิต
  - อัตราการตายของประชากรต่อพัน
    - ปี 2560 = 8.26
    - ปี 2561 = 8.59
    - ปี 2562 = 9.11
 ...อัตราเสียชีวิตเพิ่มขึ้นทุกปี
  - เพศชายมีอัตราการตายสูงกว่า  
เพศหญิง

ที่มา: ฐานข้อมูลประชากรทะเบียนราษฎร และ ฐานข้อมูลการตาย กยผ.

ประมวลผลโดย กลุ่มงานพัฒนาศาสตร์สาธารณสุข สำนักงานสาธารณสุขจังหวัดนครสวรรค์

วันที่ 12 กุมภาพันธ์ 2563



# วิเคราะห์และจัดอันดับปัญหาเสียชีวิตโรคและภัยสุขภาพ 3 กลุ่มโรค



ลำดับ	กลุ่ม 103 โรค	ICD10	พ.ศ.2562			
			ชาย	หญิง	รวม	อัตรา
			(คน)	(คน)	(คน)	(ต่อแสน)
1	064 โรคระบบไหลเวียนโลหิต	I00-I99	839	666	1505	142.00
2	094 อาการ อาการแสดงและสิ่งผิดปกติที่พบจากการตรวจทางคลินิกและตรวจทางห้องปฏิบัติการที่มีไม้รหัสระบุไว้	R00-R99	763	703	1466	138.32
3	026 มะเร็ง	C00-C97	851	610	1461	137.84
4	058 โรคระบบประสาท	G00-G98	462	646	1108	104.54
5	072 โรคของทางเดินระบบหายใจ	J00-J98	671	427	1098	103.60
6	095 สาเหตุภายนอกของการป่วยและการตาย	V01-Y89	603	185	788	74.35
7	001 โรคติดเชื้อและปรสิต	A00-B99	419	345	764	72.08
8	084 โรคของระบบสืบพันธุ์และทางเดินปัสสาวะ	N00-N99	233	292	525	49.53
9	078 โรคระบบย่อยอาหาร	K00-K92	276	178	454	42.83
10	051 โรคของต่อมไร้ท่อ โภชนาการและเมตาบอลิซึม	E00-E88	94	107	201	18.96
11	082 โรคของผิวหนังและเนื้อเยื่อใต้ผิวหนัง	L00-L98	39	67	106	10.00
12	083 โรคของระบบกล้ามเนื้อกระดูกและเนื้อเยื่อประสาน					
13	055 โรคทางจิตเวชและความผิดปกติของพฤติกรรม					
14	092 ภาวะบางอย่างที่เกิดในระยะปริกำเนิด					
15	048 โรคเลือดและอวัยวะสร้างเลือดและความผิดปกติเกี่ยวกับกลไกของภูมิคุ้มกันบางชนิด					
16	093 ความผิดปกติ ความพิการแต่กำเนิด และโครโมโซมผิดปกติ					
17	062 โรคของตาและส่วนประกอบของตา	H00-H57	1	1	2	0.19
18	087 การตั้งครรภ์ การคลอด และระยะหลังคลอด	O00-O99	0	2	2	0.19
19	063 โรคของหูและปมกกหู	H60-H93	0	0	0	0.00

\* ICD10 ที่พิจารณาตัดไม่นำมาวิเคราะห์ : R00-R99 และ G00-G98



# วิเคราะห์และจัดอันดับโรคที่เสียชีวิตโรคและภัยสุขภาพ 3 อันดับ



ลำดับ	โรค	ICD10	พ.ศ.2562				อันดับ ปัญหา
			ชาย (คน)	หญิง (คน)	รวม (คน)	อัตรา (ต่อแสน)	
<b>1</b>	<b>โรกระบบไหลเวียนโลหิต</b>	<b>I00-I99</b>	<b>839</b>	<b>666</b>	<b>1505</b>	<b>142.00</b>	
1	โรคหลอดเลือดในสมอง	I60-I69	429	350	779	73.50	<b>2</b>
2	โรคหัวใจขาดเลือด	I20-I25	223	145	368	34.72	
3	ความดันโลหิตสูง	I10-I15	119	91	210	19.81	
	โรคหัวใจอื่น	I26-I52	48	64	112	10.57	
	โรกระบบไหลเวียนโลหิตที่เหลืออยู่	I71-I99	20	16	36	3.40	
	ไข้รมาติกเฉียบพลันและโรคหัวใจรมาติกเรื้อรัง	I00-I09	0	0	0	0.00	
	อะเทอโรสเคลอโรสิส	I70	0	0	0	0.00	
<b>2</b>	<b>มะเร็ง</b>	<b>C00-C97</b>	<b>851</b>	<b>610</b>	<b>1461</b>	<b>137.84</b>	
1	เนื้องอกร้ายของอวัยวะย่อยอาหาร	C15-C26	385	201	586	55.29	<b>3</b>
2	เนื้องอกร้ายของอวัยวะหายใจและอวัยวะในช่องอก	C30-C39	230	109	339	31.98	
3	เนื้องอกร้ายของเต้านมและอวัยวะสืบพันธุ์สตรี	C50-C58	0	157	157	14.81	
	เนื้องอกร้ายที่ระบุตำแหน่งไม่ชัดเจนแบบทุติยภูมิ และไม่ระบุตำแหน่ง	C76-C80	101	54	155	14.62	
	เนื้องอกร้ายของริมฝีปาก ช่องปาก และคอหอย	C00-C14	49	19	68	6.42	
	เนื้องอกร้ายของเนื้อเยื่อระบบน้ำเหลือง ระบบสร้างเม็ดเลือดและเนื้อเยื่อที่เกี่ยวข้อง	C81-C96	28	32	60	5.66	
	เนื้องอกไม่ร้าย	D10-D36	19	17	36	3.40	
	เนื้องอกร้ายของอวัยวะสืบพันธุ์ชาย	C60-C63	25	0	25	2.36	
	เนื้องอกร้ายของตา สมอง และส่วนอื่นของระบบประสาทส่วนกลาง	C69-C72	11	11	22	2.08	
<b>3</b>	<b>โรคของทางเดินระบบหายใจ</b>	<b>J00-J98</b>	<b>671</b>	<b>427</b>	<b>1098</b>	<b>103.60</b>	
1	ปอดบวม	J12-J18	531	363	894	84.35	<b>1</b>
2	โรคของทางเดินหายใจส่วนล่างเรื้อรัง	J40-J47	95	36	131	12.36	
3	โรคของระบบทางเดินหายใจที่เหลืออยู่	J00-J06,J3	44	28	72	6.79	
	ไข้หวัดใหญ่	J10-J11	1	0	1	0.09	
	โรคของทางเดินหายใจส่วนล่างเฉียบพลันอื่น ๆ	J20-J22	0	0	0	0.00	

อันดับที่ 1 ปอดบวม (J12-J18)

อันดับที่ 2 โรคหลอดเลือดในสมอง (I60-I69)

อันดับที่ 3 เนื้องอกร้ายของอวัยวะย่อยอาหาร (C15-C26)

# วิเคราะห์ข้อมูลและกำหนดเป้าหมาย



อันดับ	สาเหตุโรคเสียชีวิต	อัตราต่อแสน ปชก.	จำนวน (คน)	ลดลง 5 % (คน)	หมายเหตุ
1	ปอดบวม	84.35	894	45	ข้อมูล ปชก. ปี 2562 จำนวน 1,059,887 คน
2	โรคหลอดเลือดในสมอง	73.50	779	39	
3	เนื้องอกร้ายของอวัยวะย่อยอาหาร	55.29	586	30	
	รวม	213.14	2,259	114	

**เป้าหมาย ปี 2564**

ตัวชี้วัดและเป้าหมายปี 2564 : อัตราตายจากโรคและภัยสุขภาพ 3 อันดับรายจังหวัด ลดลงร้อยละ 5 จากปี 2563



- การวิเคราะห์ข้อมูลและค้นหาสาเหตุการเสียชีวิต
- การทบทวนแผนยุทธศาสตร์/แผนปฏิบัติการด้านสุขภาพจังหวัด
- ปรับแผนการดำเนินงานในปี 2563 หรือจัดทำแผนงานโครงการรองรับตั้งแต่ปี 2564
- การบูรณาการแผนงาน/โครงการกับภาคีเครือข่าย
- การประสานความร่วมมือกับหน่วยงาน องค์กรภาคเอกชน
- การสื่อสารสร้าง “ความรอบรู้ด้านสุขภาพ” (Health literacy) ให้แก่ประชาชน

- การวิเคราะห์ข้อมูลและค้นหาสาเหตุการเสียชีวิต
    - รหัสโรค/กลุ่มโรค ที่ไม่สามารถจำแนก/ระบุโรคได้ชัดเจน
- อาทิ R00-R99 /G00-G98

# ข้อเสนอแนะเชิงนโยบาย



1. ข้อเสนอให้มีการบูรณาการระหว่าง service plan เฉพาะโรค/สาขา (โดยเฉพาะโรคหลอดเลือด สมอง และโรกระบบทางเดินหายใจ) กับ service plan ปฐมภูมิในการแก้ปัญหาและป้องกันปัญหาสาเหตุของการเสียชีวิต รวมถึงการบูรณาการการดูแลโรคสำคัญของทั้งในระดับสถานบริการปฐมภูมิและทุติยภูมิ/ตติยภูมิ (Primary health care & secondary/tertiary care)
2. ข้อเสนอให้มอบ Service plan บูรณาการร่วมมือกับศูนย์วิชาการที่เกี่ยวข้องในการวางมาตรการดำเนินงานใน 3 อันดับโรคและภัยสุขภาพ





**THANK  
YOU!**