



เขตสุขภาพที่ 3

ผู้บัญชาการเหตุการณ์ (IC)

1. ประธาน นพ.บุญชัย ธีระกาญจน์ ผู้ตรวจราชการกระทรวงสาธารณสุข เขตสุขภาพที่ 3
2. รองประธาน นพ.สมเกียรติ ขำนุรักษ์ สาธารณสุขนิเทศก์ เขตสุขภาพที่ 3

กลุ่มภารกิจตระหนักรู้และประเมินสถานการณ์ (SAT)

1. ประธาน พญ.ฐิติพร วงศ์ศิริอำนวยการ รองผู้อำนวยการ สคร.3.
2. รองประธาน นายชินทร์ ห่วงมิตร รองผู้อำนวยการ สคร.3
3. นายกิตติพงศ์ กลิ่นแมน นักวิเคราะห์นโยบายและแผนชำนาญการพิเศษ สสจ.นว.
4. นายวิรัช เกษอุดมทรัพย์ นักวิชาการสาธารณสุขชำนาญการ สสจ.กำแพงเพชร
5. นายวรินทร์ หอมกรุ่น นักวิชาการสาธารณสุขชำนาญการพิเศษ สสจ.ชัยนาท
6. นายศรศักดิ์ บุญมั่น นักวิชาการสาธารณสุขชำนาญการ สสจ.อุทัยธานี
7. นางรุ่งทิพา มโนวีรสรรรถ นักวิชาการสาธารณสุขชำนาญการพิเศษ สสจ.พิจิตร
8. เลขานุการ นางสาวจิตติมา พานิชกิจ นักวิชาการสาธารณสุขชำนาญการพิเศษ

กลุ่มภารกิจยุทธศาสตร์และวิชาการ (STAG)

1. ประธาน นพ.ดิเรก ขำแป้น ผอ.สคร.3
2. รองประธาน พญ.ศรินนา แสงอรุณ ผอ.ศูนย์อนามัยที่ 3
3. นางสาวสุริ อูปมนต์ ผอ.ศูนย์สุขภาพจิตที่ 3
4. นายทรงยศ ศรีทองคง ผอ.ศบส.3
5. นางจินตนา ว่องวิไลรัตน์ ผอ.ศูนย์วิทยฯ 3
6. เลขานุการ ดร.ดุษฎี นราศาสตร์ นักวิชาการสาธารณสุขชำนาญการพิเศษ

กลุ่มภารกิจประสานงานและเลขานุการ (Liaison)

1. ประธาน นพ.เอกรินทร์ อุ่นอบ รอง นพ.สสจ.นครสวรรค์
2. รองประธาน นพ.อำนาจ น้อยขำ รอง นพ.สสจ.นครสวรรค์
3. รองประธาน นายชินทร์ ห่วงมิตร รองผู้อำนวยการ สคร.3.
4. เลขานุการ นางฐิติชยา ไทยพาท นักวิชาการสาธารณสุขชำนาญการ

กลุ่มวางแผนงานและกำลังคน

1. ประธาน นพ.สุรชัย แก้วทิรัญ ผอ.รพ.พิจิตร
2. รองประธาน นพ.เอกรินทร์ อุ่นอบ รอง นพ.สสจ.นครสวรรค์
3. เลขานุการ พญ.ชนิษฐา พัฒนศักดิ์ภิโยธยา รอง ผอ.รพ.สวรรค์ประชารักษ์

กลุ่มภารกิจปฏิบัติการ (Operation)

1. ประธาน นพ.ชินนทร์ จารุวัฒนมงคล ผอ.รพ.สวรรค์ประชารักษ์
2. รองประธาน นพ.อภิชาติ วิสิทธิ์วงศ์ รอง ผอ.รพ.สวรรค์ประชารักษ์
3. เลขานุการ นางเยวพา ปกเกษ พยาบาลวิชาชีพชำนาญการ

กลุ่มภารกิจการเงินและงบประมาณ (Finance)

1. ประธาน นพ.พัลลภ ยอดศิริจินดา นพ.สสจ.ชัยนาท
2. รองประธาน นพ.อัครพงศ์ จุฑารัตน์ นายแพทย์ชำนาญการพิเศษ
3. เลขานุการ นางศรีนวล แก้วนิงค์คำ นักวิชาการสาธารณสุขชำนาญการ

กลุ่มภารกิจสำรองเวชภัณฑ์และส่งกำลังบำรุง (Stockpiling and Logistics)

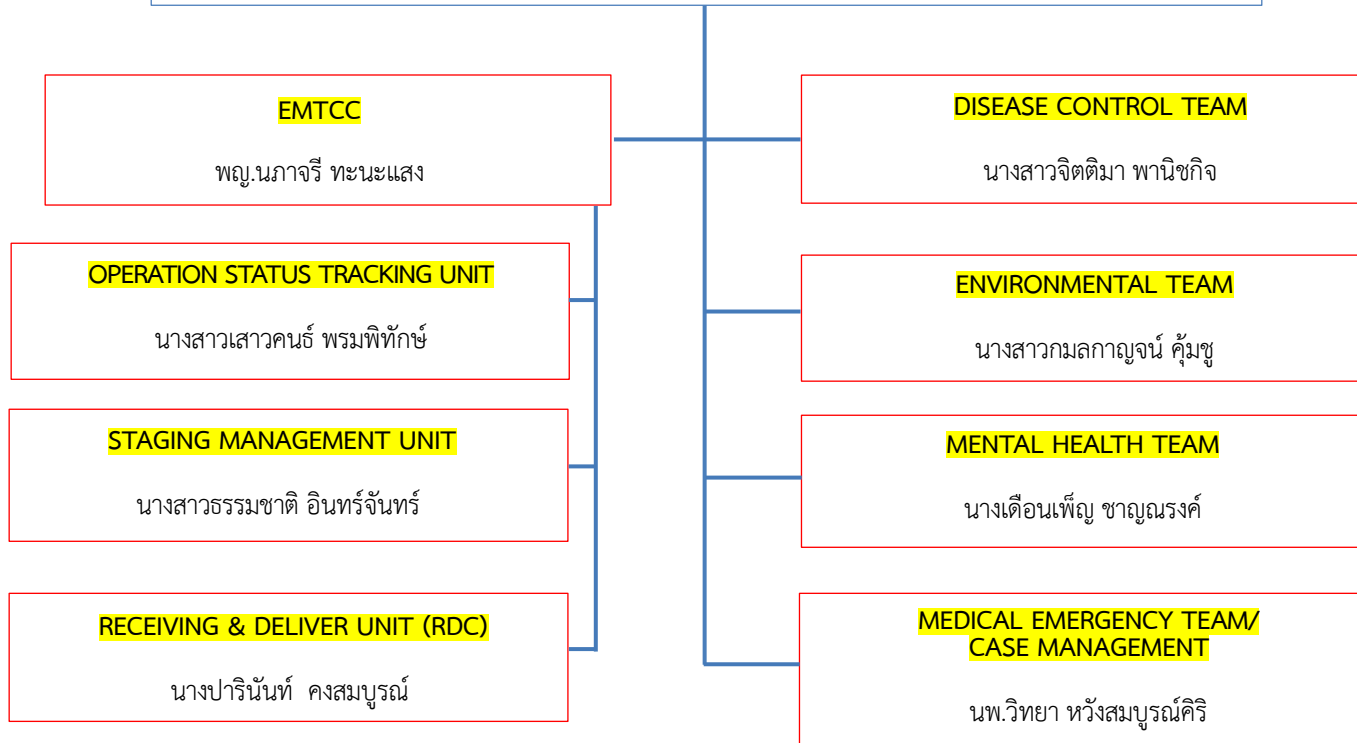
1. ประธาน นพ.โชติ ภาวศุทธิกุล รอง ผอ.รพ.สวรรค์ประชารักษ์
2. รองประธาน ภญ.วนิดา นิมิตรพรชัย เกสัชกรชำนาญการพิเศษ
3. เลขานุการ ภญ.เพ็ญพร พัฒนเกรียงไกร เกสัชกรชำนาญการพิเศษ

กลุ่มภารกิจสื่อสารความเสี่ยง (Risk Communication)

1. ประธาน พญ.ฐิติพร วงศ์ศิริอำนวยการ รองผู้อำนวยการ สคร.3.
2. รองประธาน นางภัค คัลยานุบาล พยาบาลวิชาชีพชำนาญการ
3. เลขานุการ นางพิมพ์พิชชา ชันดี นักวิชาการสาธารณสุขชำนาญการ

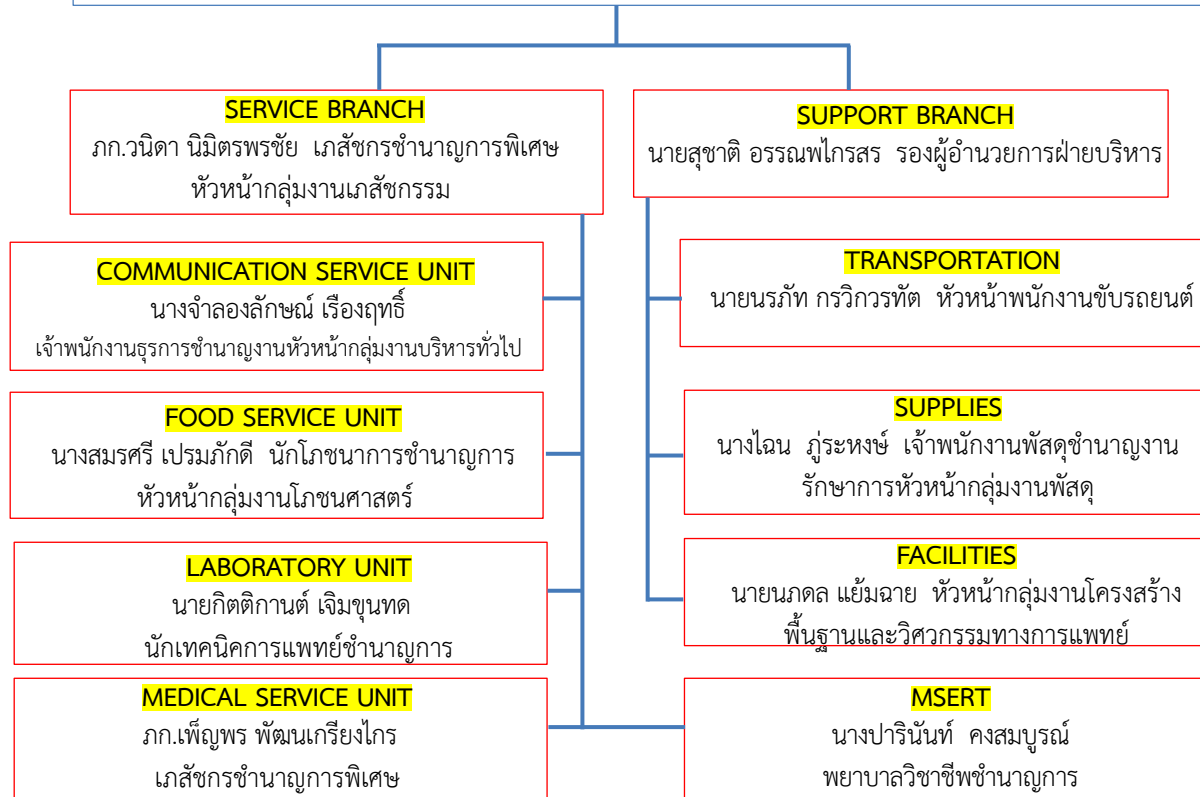
กลุ่มภารกิจปฏิบัติการ (Operation)

1. ประธาน นพ.ชรินทร์ จารุวัฒนมงคล ผอ.รพ.สวรรค์ประชารักษ์
2. รองประธาน นพ.อภิชาติ วิสิทธิ์วงษ์ รอง ผอ.รพ.สวรรค์ประชารักษ์
3. เลขานุการ นางเยาวพา ปกเกษ พยาบาลวิชาชีพชำนาญการ



กลุ่มภารกิจสำรองเวชภัณฑ์และส่งกำลังบำรุง (Stockpiling and Logistics)

- 1. ประธาน นพ.โชติ ภาวศุทธิกุล รอง ผอ.รพ.สวรรค์ประชารักษ์
- 2. รองประธาน ภญ.วนิดา นิมิตรพรชัย เกสัชกรชำนาญการพิเศษ
- 3. เลขานุการ ภญ.เพ็ญพร พัฒนเกรียงไกร เกสัชกรชำนาญการพิเศษ



กลุ่มภารกิจการเงินและงบประมาณ (Finance)

- 1. ประธาน นพ.พัลลภ ยอดศิริจินดา นพ.สสจ.ชัยนาท
- 2. รองประธาน นพ.อัศวพงศ์ จุฑากรณ์ นายแพทย์ชำนาญการพิเศษ
- 3. เลขานุการ นางศรีนวล แก้วนเชิงค้ำ นักวิชาการสาธารณสุขชำนาญการ

COST UNIT

นพ.มนตรี หนองคาย

PROCUREMENT UNIT

นพ.อำนาจ น้อยคำ

TIME & ADMINISTRATOR UNIT

นพ.อัศวพงศ์ จุฑากรณ์

COMPENSATION UNIT

นางศรีนวล แก้วนเชิงค้ำ

ผู้บัญชาการเหตุการณ์

(Incident commander : IC)

ยกระดับ - ลดระดับศูนย์ปฏิบัติการฉุกเฉิน ด้านการแพทย์ และสาธารณสุขบัญชาการเหตุการณ์ สั่งการ มอบนโยบาย และบริหารจัดการ

กลุ่มภารกิจยุทธศาสตร์และวิชาการ

(STAG)

ให้ข้อเสนอแนะคำแนะนำ ข้อมูลวิชาการ การสังเคราะห์ แนวโน้ม สถานการณ์และเทคนิคการปฏิบัติงานที่เกี่ยวข้องกับ เหตุการณ์สาธารณสุขที่เกิดขึ้น กำหนดแนวทางการเผชิญเหตุ โดยคำนึงถึงความปลอดภัยในการปฏิบัติงานเป็นสำคัญ

กลุ่มภารกิจตระหนักรู้และประเมินสถานการณ์

(SAT)

ติดตามสถานการณ์ วิเคราะห์แนวโน้มสถานการณ์ แจ้งเตือน ภัยรวบรวมประสานข้อมูลที่เกี่ยวข้องกับเหตุการณ์ ผลกระทบ ความเสียหายของเหตุการณ์

กลุ่มภารกิจประสานงานและเลขานุการ

(Liaison)

ผลักดันข้อสั่งการหรือนโยบายของผู้บัญชาการเหตุการณ์ ประสานข้อมูลเหตุการณ์และปฏิบัติการประสานงานกับ หน่วยงานทั้งในและต่างประเทศ ติดตามประสานการร้อง ขอความช่วยเหลือ การสนับสนุนหน่วยงานและรวบรวม ปัญหาอุปสรรคการบริหารจัดการเหตุการณ์

กลุ่มภารกิจสื่อสารความเสี่ยง

(Risk Communication)

เฝ้าระวังข้อมูลข่าวสารต่างๆทุกช่องทาง ตอบโต้ข่าวสารอย่าง เหมาะสม รวดเร็ว จัดทำข้อมูลข่าวสาร เผยแพร่ สื่อสารสร้างความเข้าใจกับประชาชน

กลุ่มภารกิจปฏิบัติการ

(Operation)

ประเมินความต้องการ จัดระบบการปฏิบัติภาคสนาม วางแผน และควบคุมสถานการณ์ภาวะฉุกเฉินในพื้นที่เตรียมความพร้อม ของโรงพยาบาล ระบบการส่งต่อ และการจัดตั้งโรงพยาบาล สนาม เตรียมความพร้อมของทีมปฏิบัติการในการเผชิญเหตุ และพร้อมให้การสนับสนุน

กลุ่มภารกิจสำรองเวชภัณฑ์และส่งกำลังบำรุง

(Stockpiling and Logistics)

ประเมินความเสียหายและวิเคราะห์ความเพียงพอของ ทรัพยากร สำรองหรือระดมทรัพยากรที่จำเป็นในการ ตอบสนองต่อเหตุการณ์ กำหนดแผนการสนับสนุนขนส่ง และกระจายทรัพยากร ประสาน ติดตาม การร้องขอ ทรัพยากรและการใช้ทรัพยากร

กลุ่มภารกิจด้านกำลังคน

(Human Resource)

จัดทำฐานข้อมูลกำลังคน จัดทำกำลังคนสนับสนุนการเข้า ปฏิบัติงานในภาวะฉุกเฉินตามที่ ผู้บัญชาการเหตุการณ์กำหนด จัดทำแผนการระดมทรัพยากรด้านกำลังคน เพื่อการสนับสนุน การปฏิบัติการในภาวะฉุกเฉิน

กลุ่มภารกิจการเงินและงบประมาณ

(Financial)

สนับสนุนด้านงบประมาณของ PHEOC ในภาวะฉุกเฉินติดตาม การเบิกจ่ายงบประมาณสนับสนุนงบประมาณให้ทีมปฏิบัติการ การจัดซื้อ จัดส่ง และใช้ทรัพยากร สรุปรายงานทางการเงิน

กลุ่มภารกิจด้านกฎหมาย

(Law)

ทบทวน รวบรวม วิเคราะห์ พร้อมจัดทำข้อมูลเกี่ยวกับ กฎหมาย ที่มีความเกี่ยวข้องดำเนินการในส่วนที่เกี่ยวข้อง กับกฎหมาย เป็นที่ปรึกษาด้านกฎหมาย

ทีมดูแลรักษาผู้ป่วย

(Case Management)

จัดทำมาตรฐานแนวทางการดูแลรักษาผู้ป่วยตลอดจนแนวทาง ในการป้องกันการติดเชื้อ การตรวจทางห้องปฏิบัติการ ประสานจัดเตรียมสถานที่สำหรับคัดกรองแยกกัก รักษาผู้ป่วย จัดทีมดูแลรักษาผู้ป่วยแบบองค์รวมจัดทีมผู้เชี่ยวชาญให้ คำปรึกษา

ด้านควบคุมโรคระหว่างประเทศ

(Point of entry)

ตรวจคัดกรองผู้ ที่เดินทางมาจากพื้นที่เสี่ยง สาทิศฝึก ปฏิบัติการดำเนินงานตามมาตรฐานการควบคุมโรคติดต่อ ระหว่างประเทศ ควบคุมกำกับการทำงานให้เป็นไปตาม มาตรฐานจัดทำฐานข้อมูลผู้เดินทางและข้อมูลที่เกี่ยวข้องกับ เหตุการณ์