

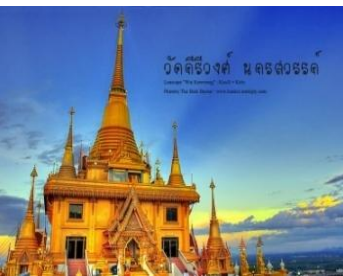


สรุปการตรวจราชการและนิเทศงานกรณีปกติ

รอบที่ 2 ปีงบประมาณ 2560 เขตสุขภาพที่ 3

คณะ 2 การพัฒนาระบบบริการสุขภาพ

8-9 สิงหาคม 2560



สาขาโรคไม่ติดต่อเรื้อรัง (DM/HT)

- ตัวชี้วัด : 1. ร้อยละของผู้ป่วยโรคเบาหวานและโรคความดันโลหิตสูงที่ควบคุมได้ (DM≥40%,HT≥50%)
 2. ร้อยละของผู้ป่วยโรคเบาหวานและโรคความดันโลหิตสูงที่ขึ้นทะเบียนได้รับการประเมินโอกาสเสี่ยงต่อการเกิดโรคหัวใจและหลอดเลือด(CVD Risk) ≥80%
 3. สถานบริการผ่านเกณฑ์ NCD Clinic Plus>60%

ตัวชี้วัด	ผลการดำเนินงาน (1 ต.ค.59- 30 มิ.ย.60)					
	นครสวรรค์	กำแพงเพชร	พิจิตร	ชัยนาท	อุทัยธานี	ภาพเขต
1. ร้อยละของผู้ป่วยโรคเบาหวานที่ควบคุมได้ (ร้อยละ 40) พัฒนา	23.27	29.50	30.57	28.38	26.19	26.93
2. ร้อยละของผู้ป่วยโรคความดันโลหิตสูงที่ควบคุมได้ (ร้อยละ 50) ดี	29.60	40.71	38.67	31.66	40.53	35.14
3. ร้อยละของผู้ป่วยเบาหวาน/ความดันโลหิตสูงที่ขึ้นทะเบียนได้รับการประเมินโอกาสเสี่ยงต่อโรคหัวใจและหลอดเลือด (CVD Risk) ใน 10 ปีข้างหน้า (≥ร้อยละ 80) ดีมาก	70.30	87.38	86.08	86.50	85.26	80.24
4. สถานบริการ ผ่านเกณฑ์ NCD Clinic plus >60 % ดีมาก	100	83.33	75.0	66.67	25.0	66.67

NCD (DM, HT)

	Service delivery	บุคลากร	HIS	ยา เครื่องมือ	การเงิน	นโยบาย
กำแพงเพชร						
ชัยนาท						
นครสวรรค์						
พิจิตร						
อุทัยธานี						
เขต						

สาขาโรคไม่ติดต่อเรื้อรัง (COPD)

- ตัวชี้วัด : 1.อัตราการกำเริบเฉียบพลันในผู้ป่วยโรคปอดอุดกั้นเรื้อรัง <130ครั้ง ต่อแสนประชากร
- 2.อัตราการมีคลินิกโรคปอดอุดกั้นเรื้อรังครบวงจรและได้มาตรฐาน >60%

ตัวชี้วัด	ผลการดำเนินงาน (1 ต.ค.59- 30 มิ.ย.60)					
	นครสวรรค์	กำแพงเพชร	พิจิตร	ชัยนาท	อุทัยธานี	ภาพเขต
1. อัตราการเกิดการกำเริบเฉียบพลันในผู้ป่วยโรคปอดอุดกั้นเรื้อรัง (เป้าหมาย: ไม่เกิน 130 ครั้ง ต่อแสนประชากร) พัฒนา	481.6	473.4	643.7	463.6	381.1	493.5
2. อัตราการมีคลินิกโรคปอดอุดกั้นเรื้อรังครบวงจรและได้มาตรฐาน (เป้าหมาย=60%) ดี	69.9	36.9	41.9	73	83.2	50.4

COPD

	Service delivery	บุคลากร	HIS	ยา เครื่องมือ	การเงิน	นโยบาย
กำแพงเพชร						
ชัยนาท						
นครสวรรค์						
พิจิตร						
อุทัยธานี						
เขต						

สาขาโรคหลอดเลือดสมอง (Stroke)

- ตัวชี้วัด 1. อัตราตายผู้ป่วยโรคหลอดเลือดสมอง < 7% (I60-I69)
 2. ร้อยละผู้ป่วยโรคหลอดเลือดสมองตีบหรืออุดตัน ได้รับยา rt-PA > 10%

ตัวชี้วัด	ผลการดำเนินงาน (1 ต.ค.59- 30 มิ.ย.60)					
	นครสวรรค์	กำแพงเพชร	พิจิตร	ชัยนาท	อุทัยธานี	ภาพเขต
1. อัตราตายด้วยโรคหลอดเลือดสมองในโรงพยาบาล	13.87	5.23	12.88	11.98	9.81	11.27
2. ร้อยละผู้ป่วยโรคหลอดเลือดสมองตีบอุดตันได้ยา rt-PA	6.02	7.2	7.52	10.74	5.08	-
3. การจัดตั้ง Stroke Unit	8 เต็ม	ไม่มี SU	10 เต็ม	8 เต็ม	4 เต็ม	-
4. การจัดตั้ง Stroke Rehabilitation Unit	2 เต็ม	ไม่มี	3 เต็ม	ไม่มี	4 เต็ม	-

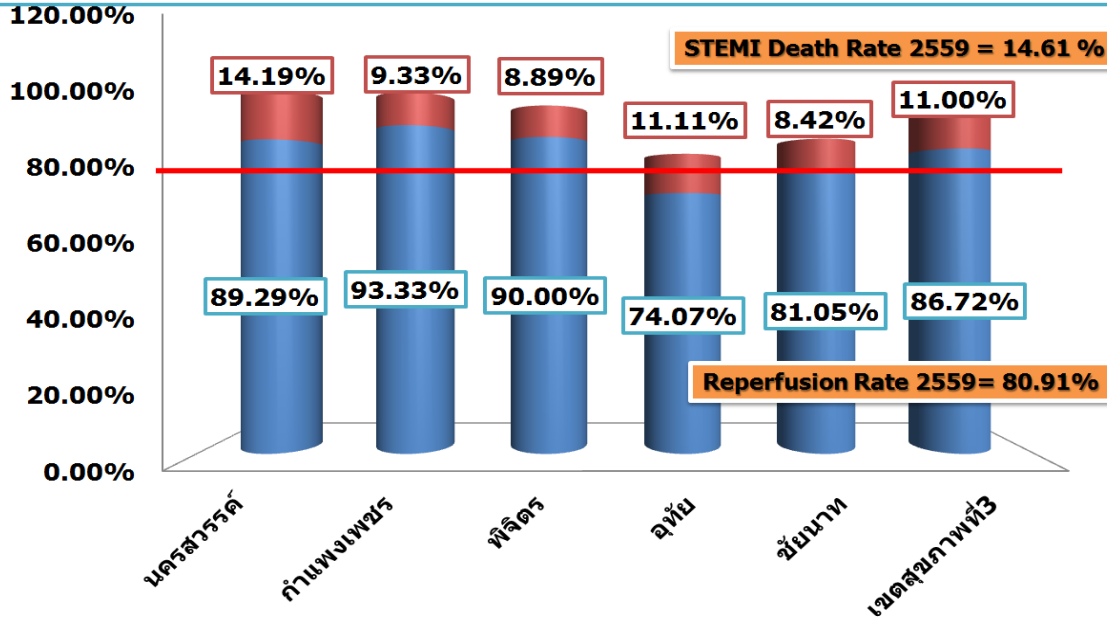
Stroke

	Service delivery	บุคลากร	HIS	ยา เครื่องมือ	การเงิน	นโยบาย
กำแพงเพชร						
ชัยนาท						
นครสวรรค์						
พิจิตร						
อุทัยธานี						
เขต						



Service Plan หัวใจ

**Outcome : เป้าหมาย STEMI : 1. Reperfusion Rate >80 %
2. STEMI Death Rate <10 %**



H1 บริการให้ยาละลายลิ่มเลือด ในผู้ป่วย (STEMI)

- F2 ขึ้นไปมีศักยภาพให้SK.ได้ 100%
- ยังไม่ได้ให้จริงมี 1 แห่ง-จาก 45 แห่ง : ไม่มีเคส

H2 บริการผ่าตัดหัวใจ **อยู่ระหว่างการ พัฒนา

H3 บริการ PPCI - รพ.สปร. เริ่มเปิด PPCI / รพ.เอกชน นว. เป็นศูนย์ส่งต่อ ของสปสช. **ทำเฉพาะวันที่Staff อยู่เวร

H4 : Warfarin Clinic ในรพช.F2 ขึ้นไป

- A + S + M2 + F1 เปิดบริการครบ 15 แห่งแล้ว
- F2 เปิด 23 จาก30 แห่ง **ยังขาดอีก7 แห่ง (ได้ 84.44%)**

จว. กพ. : ไทรอยด์, ลานกระบือ, ปางศิลาทอง, บึงสามัคคี

จว. พจ. : ทับคล้อ, วังทรายพูน, สามง่าม

H5 : Heart Failure Clinic

- A-S เปิดบริการครบทุกแห่ง
- การตรวจ Echo และ EST ในรพ.ระดับ A-S ทุกแห่ง

1.ระบบ STEMI ภาพรวมดีขึ้น ,Heart Failure Clinic ครบ

2.GAP : PPCI , Open Heart Surgery, Warfarin in F2 อีก 7 แห่ง

STEMI

	Service delivery	บุคลากร	HIS	ยา เครื่องมือ	การเงิน	นโยบาย
กำแพงเพชร						
ชัยนาท						
นครสวรรค์						
พิจิตร						
อุทัยธานี						
เขต						

สาขาตา

ตัวชี้วัด :ผู้ป่วย Blinding cataract ได้รับการผ่าตัดใน 30 วัน ร้อยละ 80
อัตราการคัดกรองสายตาผู้สูงอายุ 60 ปีขึ้นไป มากกว่าร้อยละ 75

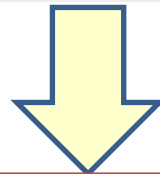
ตัวชี้วัด	ผลการดำเนินงาน (1 ต.ค.59- 30 มิ.ย.60)					
	นครสวรรค์	กำแพงเพชร	พิจิตร	ชัยนาท	อุทัยธานี	ภาพเขต
1. ร้อยละผู้สูงอายุ 60 ปีขึ้นไป ได้รับการคัดกรองสายตา	86.3	77.1	72.1	89.7	92.5	83.5
2. ร้อยละผู้ป่วยตาบอดจากต้อ กระจก (Blinding Cataract) ได้รับการ การผ่าตัดภายใน 30 วัน	98.2	99.9	84.5	89.7	92.5	93

ตา

	Service delivery	บุคลากร	HIS	ยา เครื่องมือ	การเงิน	นโยบาย
กำแพงเพชร						
ชัยนาท						
นครสวรรค์						
พิจิตร						
อุทัยธานี						
เขต						

สาขาไต

- ตัวชี้วัด :
1. screening ใน DM/HT > 80% (12 เดือน)
 2. eGFR ลดลง < 4 cc/min/1.73 m² > 65%
 3. รพ. M2, F1-2 ผ่านเกณฑ์ CKD clinic คุณภาพ > 50%



Screening screening ใน DM/HT (9 เดือน) = 55%

eGFR ลดลง < 4 cc/min/1.73 m² = 61%

รพ. M2, F1-2 ผ่านเกณฑ์ CKD clinic คุณภาพ = 74% (พิจิตร, นครสวรรค์)

ผู้ป่วยสะสมมีแนวโน้มสูงขึ้น จากปี 2557-2560 (ตค.59-พค.60) เท่ากับ
421.7 1166.5 1627.2 และ 1737.5 ต่อประชากร แสนคน ตามลำดับ

๓๒

	Service delivery	บุคลากร	HIS	ยา เครื่องมือ	การเงิน	นโยบาย
กำแพงเพชร						
ชัยนาท						
นครสวรรค์						
พิจิตร						
อุทัยธานี						
เขต						

สาขา สุขภาพจิต และจิตเวช

ตัวชี้วัด : อัตราการฆ่าตัวตายสำเร็จ เป้าหมายไม่เกิน 6.3 ต่อประชากรแสนคน

ตัวชี้วัด	ผลการดำเนินงาน (1 ต.ค.59- 30 มิ.ย.60)					
	นครสวรรค์	กำแพงเพชร	พิจิตร	ชัยนาท	อุทัยธานี	ภาพเขต
1. อัตราการฆ่าตัวตายสำเร็จ ไม่เกิน 6.3 ต่อแสนประชากร	3.4	8.1 ★	4.6	4.9	6.7 ★	5.1
2. ร้อยละของผู้พยายามฆ่าตัวตายไม่กลับไป ทำร้ายตนเองซ้ำภายใน 1 ปี ร้อยละ 80	96	100	79.22	100	97.2	95.2
3. ร้อยละของหน่วยบริการที่มีการคัดกรอง และเฝ้าระวังความเสี่ยงต่อการฆ่าตัวตาย ร้อยละ50	100	100	100	100	100	100
4. ร้อยละของผู้ป่วยซึมเศร้าเข้าถึงบริการ ไม่น้อยกว่าร้อยละ 50	53.9	61.82	59.94	71.59	87.11	62.9
5. ร้อยละของผู้ป่วยโรคจิตเข้าถึงบริการ ไม่น้อยกว่าร้อยละ 65	88.1	59.03	95.44	71.4	74.6	78.7
6. ร้อยละของผู้ที่มีปัญหาโรคสมาธิสั้น เข้าถึงบริการ ร้อยละ 8	7.6	3.84	6.16	7.4	2.72	5.6

จิตเวช

	Service delivery	บุคลากร	HIS	ยา เครื่องมือ	การเงิน	นโยบาย
กำแพงเพชร						
ชัยนาท						
นครสวรรค์						
พิจิตร						
อุทัยธานี						
เขต						

สาขาการพัฒนาระบบการแพทย์ปฐมภูมิ

- ตัวชี้วัด :**
1. ร้อยละคลินิกหมอครอบครัวเปิดดำเนินการในพื้นที่ (Primary Care Cluster)
 2. ร้อยละของอำเภอมี DHS คุณภาพ 95 %
 3. ร้อยละของรพ. สังกัดกระทรวงสาธารณสุข มีคุณภาพมาตรฐาน ผ่านการรับรอง HA ชั้น 3 >63%
 4. รพ. สต. ในแต่ละอำเภอผ่านเกณฑ์ ระดับการพัฒนา (5 ดาว) >10 %

ตัวชี้วัด	ผลการดำเนินงาน (1 ต.ค.59- 30 มิ.ย.60)					
	นครสวรรค์	กำแพงเพชร	พิจิตร	ชัยนาท	อุทัยธานี	ภาพเขต
1. ร้อยละคลินิกหมอครอบครัวเปิดดำเนินการในพื้นที่ (Primary Care Cluster)	100	100	100	100	100	100
2. ร้อยละของอำเภอมี DHS คุณภาพ	100	100	100	100	100	100
3. ร้อยละของรพ. สังกัดกระทรวงสาธารณสุข มีคุณภาพมาตรฐานผ่านการรับรอง HA ชั้น 3	100	83.3	100	66.67	62.50	85.42
4. รพ. สต. ในแต่ละอำเภอผ่านเกณฑ์ ระดับการพัฒนา (5 ดาว)	3.60	17.36	10.09	11.11	10.00	9.56

PCC และ DHS

	Service delivery	บุคลากร	HIS	ยา เครื่องมือ	การเงิน	นโยบาย
กำแพงเพชร						
ชัยนาท						
นครสวรรค์						
พิจิตร						
อุทัยธานี						
เขต						

สาขา Palliative Care

ตัวชี้วัด : ร้อยละของโรงพยาบาลที่มีการดูแลแบบประคับประคอง 100%

ผู้ป่วยที่อยู่ในเกณฑ์ได้รับการดูแลตามแนวทาง Palliative care \geq ร้อยละ 50

อัตราการรักษาด้วย Strong Opioid Medication \geq ร้อยละ 30

ตัวชี้วัด	ผลการดำเนินงาน (1 ต.ค.59- 30 มิ.ย.60)					
	นครสวรรค์	กำแพงเพชร	พิจิตร	ชัยนาท	อุทัยธานี	ภาพเขต
ร้อยละของโรงพยาบาลระดับ M2, F1-3 ดำเนินการได้ตาม	100	100	100	100	100	100
ร้อยละโรงพยาบาลระดับ A,S,M1 ดำเนินการได้ตามมาตรฐานการดูแลแบบ	100	100	100	100	100	100
ร้อยละผู้ป่วยที่อยู่ในเกณฑ์ได้รับการดูแลตาม แนวทาง Palliative care						
ร้อยละผู้ป่วยรักษาด้วย Strong Opioid Medication						

Palliative care

	Service delivery	บุคลากร	HIS	ยา เครื่องมือ	การเงิน	นโยบาย
กำแพงเพชร						
ชัยนาท						
นครสวรรค์						
พิจิตร						
อุทัยธานี						
เขต						

สาขาการแพทย์แผนไทยและการแพทย์ทางเลือก

ตัวชี้วัด : ผู้ป่วยนอกได้รับบริการการแพทย์แผนไทยและการแพทย์ทางเลือกที่ได้มาตรฐาน(ร้อยละ 18.5)

ผู้ป่วยนอกได้รับบริการการแพทย์แผนไทยและการแพทย์ทางเลือกที่ได้มาตรฐาน

จังหวัด	ผู้ป่วยนอกทั้งหมด	ผู้ป่วยแพทย์แผนไทย	ร้อยละ
กำแพงเพชร	1,463,832	278,449	19.02
ชัยนาท	894,615	199,561	22.31
นครสวรรค์	2,337,038	620,938	26.57
พิจิตร	356,553	52,919	14.84
อุทัยธานี	1,023,555	232,225	22.69
เขต	6,075,593	1,384,092	22.78

แพทย์แผนไทย

	Service delivery	บุคลากร	HIS	ยา เครื่องมือ	การเงิน	นโยบาย
กำแพงเพชร						
ชัยนาท						
นครสวรรค์						
พิจิตร						
อุทัยธานี						
เขต						

สาขาศัลยกรรม

ตัวชี้วัด

ผลการดำเนินงาน (1 ต.ค.59- 30 มิ.ย.60)

ตัวชี้วัด	ผลการดำเนินงาน (1 ต.ค.59- 30 มิ.ย.60)					
	นครสวรรค์	กำแพงเพชร	พิจิตร	ชัยนาท	อุทัยธานี	ภาพเขต
1. ร้อยละการแตกของภาวะไส้ติ่งอักเสบ (<20%)	15.9	6.6	14	21.35	10.2	13.6
2. ร้อยละของผู้ป่วยที่เสียชีวิตภายในโรงพยาบาลของผู้ป่วยปวดท้องเฉียบพลัน 5 ภาวะ (<4%)	2.74	3.98	6.2	6.4	5.9	5.04
3. ร้อยละของผู้ป่วยที่เสียชีวิตภายในโรงพยาบาลของผู้ป่วยภาวะขาดเลือดที่ขาหรือแขน (<20%)	0	8.3	12.5	0	6.6	5.48
4. ร้อยละของการถูกตัดขาตั้งแต่ระดับข้อเท้าขึ้นมาของผู้ป่วยภาวะขาดเลือดที่ขา (<20%)	5.5	8.3	25	7.78	0	9.3

ศัลยกรรม

	Service delivery	บุคลากร	HIS	ยา เครื่องมือ	การเงิน	นโยบาย
กำแพงเพชร	Green	Yellow	Yellow	Green	Green	Green
ชัยนาท	Yellow	Red	Yellow	Yellow	Green	Yellow
นครสวรรค์	Green	Yellow	Yellow	Green	Green	Green
พิจิตร	Yellow	Yellow	Yellow	Green	Green	Yellow
อุทัยธานี	Yellow	Yellow	Yellow	Yellow	Green	Green
เขต	Yellow	Yellow	Yellow	Green	Green	Green

สาขาคลังกรรมออร์โธปิดิกส์

ตัวชี้วัด : ร้อยละของการดูแลรักษาผู้ป่วยที่มีกระดูกหักไม่ซับซ้อนใน รพ.M2 ลงไป 70 %

ตัวชี้วัด	ผลการดำเนินงาน (1 ต.ค.59- 30 มิ.ย.60)					
	นครสวรรค์	กำแพงเพชร	พิจิตร	ชัยนาท	อุทัยธานี	ภาพเขต
1. ร้อยละของการดูแลรักษาผู้ป่วยที่มีกระดูกหักไม่ซับซ้อนใน รพ.M2 ลงไป 70 %	77.76	71.96	69.33	81.52	70.37	74.19

คัดสรรกรมกระดูก

	Service delivery	บุคลากร	HIS	ยา เครื่องมือ	การเงิน	นโยบาย
กำแพงเพชร						
ชัยนาท						
นครสวรรค์						
พิจิตร						
อุทัยธานี						
เขต						

สาขาอายุรกรรม Sepsis

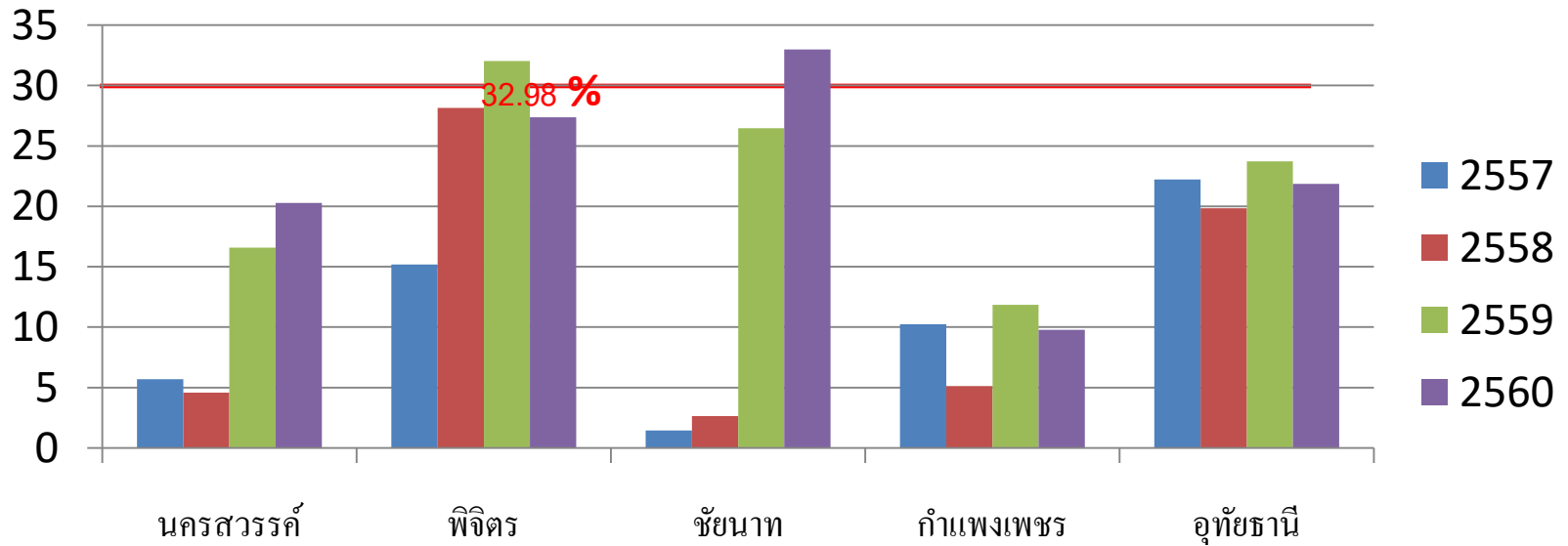
ลดอัตรา
เสียชีวิต
< 30%



10เดือนแรก 2560	กำแพงเพชร	ชัยนาท	นครสวรรค์	พิจิตร	อุทัยธานี	เขต
จำนวนผู้ป่วย	776	1140	2166	1670	1043	6795
เสียชีวิต	76	376	439	457	228	1576
อัตรา/ร้อยละ	9.79	32.98	20.27	27.37	21.86	23.19
ส่งต่อ	120	170	233	275	113	911
อัตรา / ร้อยละ	15.46	14.91	10.76	16.47	10.83	13.41

ผลการดำเนินงาน

น้อยกว่า 30 %



อายุรกรรม

	Service delivery	บุคลากร	HIS	ยา เครื่องมือ	การเงิน	นโยบาย
กำแพงเพชร						
ชัยนาท						
นครสวรรค์						
พิจิตร						
อุทัยธานี						
เขต						

สาขากุมารเวชกรรม

ตัวชี้วัด : อัตราป่วยตายโรคปอดบวมในเด็ก 1 เดือน – 5 ปีบริบูรณ์ลดลง 10 %

ตัวชี้วัด		ผลการดำเนินงาน (1 ต.ค.59- 30 มิ.ย.60)					
		นครสวรรค์	กำแพงเพชร	พิจิตร	ชัยนาท	อุทัยธานี	ภาพเขต
1. อัตราป่วยตายโรคปอดบวมในเด็ก 1 เดือน – 5 ปีบริบูรณ์ลดลง 10 %	เป้าหมาย	220	241	723	551	382	2117
	ผลงาน	1	0	8	1	2	12
	อัตรา/ร้อยละ	0.45	0	1.1	0.18	0.52	0.57

ทารกแรกเกิด กุมารเวชกรรม

	Service delivery	บุคลากร	HIS	ยา เครื่องมือ	การเงิน	นโยบาย
กำแพงเพชร						
ชัยนาท						
นครสวรรค์						
พิจิตร						
อุทัยธานี						
เขต						

สาขาสูติกรรม

- ตัวชี้วัด : 1.1 ร้อยละของผู้ป่วยที่ได้รับการผ่าตัดคลอดใน รพ. M2 = 25 %
 1.2 อัตราตายมารดาจากการตกเลือดหลังคลอด = 0 %

ตัวชี้วัด	ผลการดำเนินงาน (1 ต.ค.59- 30 มิ.ย.60)					
	นครสวรรค์	กำแพงเพชร	พิจิตร	ชัยนาท	อุทัยธานี	ภาพเขต
1. ร้อยละของผู้ป่วยที่ได้รับการผ่าตัดคลอดใน รพ. M2	12.85	9.51	31.19	--	--	14.49
2. อัตราตายมารดาจากการตกเลือดหลังคลอด	0	0	40/10 0,000	0	0	6/100,000

สต็อกกรรม

	Service delivery	บุคลากร	HIS	ยา เครื่องมือ	การเงิน	นโยบาย
กำแพงเพชร						
ชัยนาท						
นครสวรรค์						
พิจิตร						
อุทัยธานี						
เขต						

สาขาอุบัติเหตุ

ตัวชี้วัด : การพัฒนาระบบ ECS คุณภาพ : ร้อยละ 70 ของจำนวนโรงพยาบาลระดับ F2 ขึ้น

การพัฒนา ER คุณภาพ : ร้อยละ 25 โรงพยาบาลระดับ F2 ขึ้นไป

ร้อยละผู้ป่วยบาดเจ็บ ที่รับเข้ารักษาภายในโรงพยาบาลทุกราย ที่มีค่า Ps score ≥ 0.75 และเสียชีวิต(รพ.ระดับ A,S)

ตัวชี้วัด

ผลการดำเนินงาน (1 ต.ค.59- 30 มิ.ย.60)

ตัวชี้วัด	ผลการดำเนินงาน (1 ต.ค.59- 30 มิ.ย.60)					
	นครสวรรค์	กำแพงเพชร	พิจิตร	ชัยนาท	อุทัยธานี	ภาพเขต
1. การพัฒนาระบบ ECS คุณภาพ : ร้อยละ 70 ของจำนวนโรงพยาบาลระดับ F2 ขึ้น	76.92 (10/13)	70 (7/10)	77.77 (7/9)	66.66 (4/6)	100% (7/7)	77 (35/45)
2. การพัฒนา ER คุณภาพ : ร้อยละ 25 โรงพยาบาลระดับ F2 ขึ้นไป	30.77 (4/13)	60 (6/10)	55.55 (5/9)	66.66 (4/6)	42.85 (3/7)	48 (22/45)
3. ร้อยละผู้ป่วยบาดเจ็บ ที่รับเข้ารักษาภายในโรงพยาบาลทุกราย ที่มีค่า Ps score ≥ 0.75 และเสียชีวิต(รพ.ระดับ A,S)	2.08 (74/3564)	0.76 (10/1317)	0.08 (-/-)	0.88 (8/903)	3.99 (16/401)	1.70

อุบัติเหตุ

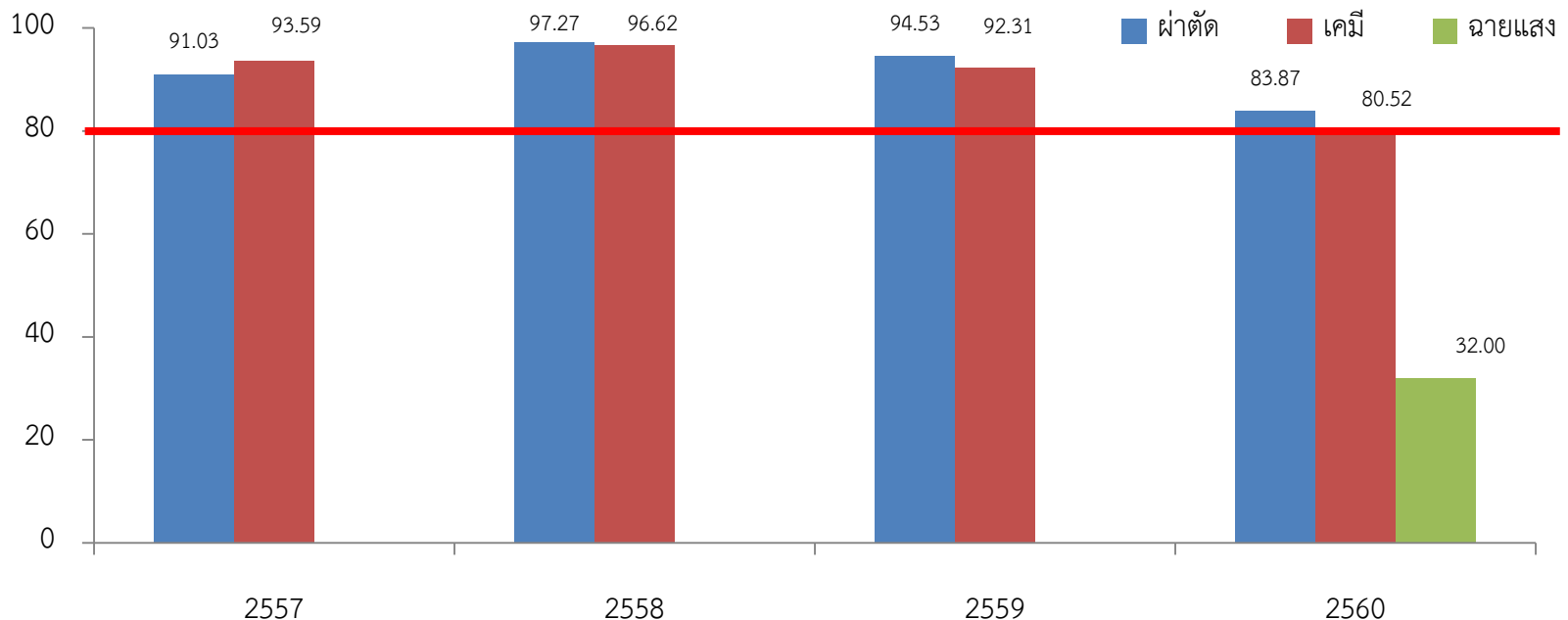
	Service delivery	บุคลากร	HIS	ยา เครื่องมือ	การเงิน	นโยบาย
กำแพงเพชร						
ชัยนาท						
นครสวรรค์						
พิจิตร						
อุทัยธานี						
เขต						

สาขามะเร็ง

ปี 2560 อัตราป่วยโรคมะเร็ง 5 อันดับแรก ได้แก่ มะเร็งเต้านม มะเร็งตับ มะเร็งลำไส้ มะเร็งปอด และ มะเร็งปากมดลูก (11.29, 8.88, 7.82, 6.37 และ 4.05 ต่อประชากรแสนคน)

ข้อมูลจากสำนักนโยบายและยุทธศาสตร์ พบว่า โรคมะเร็งมีอัตราตายสูงขึ้น ปีงบประมาณ 2554-2559 (109.73, 118.83, 125.07, 131.29, 134.05 และ 132.15 ต่อประชากรแสนคน ตามลำดับ)

ปีงบประมาณ 2560 อัตราตายโรคมะเร็ง 5 อันดับแรก ได้แก่ มะเร็งปอด มะเร็งตับ มะเร็งเต้านม มะเร็งลำไส้และมะเร็งปากมดลูก (6.85, 4.25, 1.35, 1.16 และ 0.58 ต่อประชากรแสนคน ตามลำดับ)



มะเร็ง

	Service delivery	บุคลากร	HIS	ยา เครื่องมือ	การเงิน	นโยบาย
กำแพงเพชร	Yellow	Yellow	Yellow	Red	Green	Yellow
ชัยนาท	Red	Yellow	Yellow	Red	Green	Yellow
นครสวรรค์	Yellow	Yellow	Yellow	Yellow	Green	Green
พิจิตร	Red	Yellow	Yellow	Red	Green	Yellow
อุทัยธานี	Yellow	Yellow	Yellow	Red	Green	Yellow
เขต	Red	Yellow	Yellow	Red	Green	Yellow

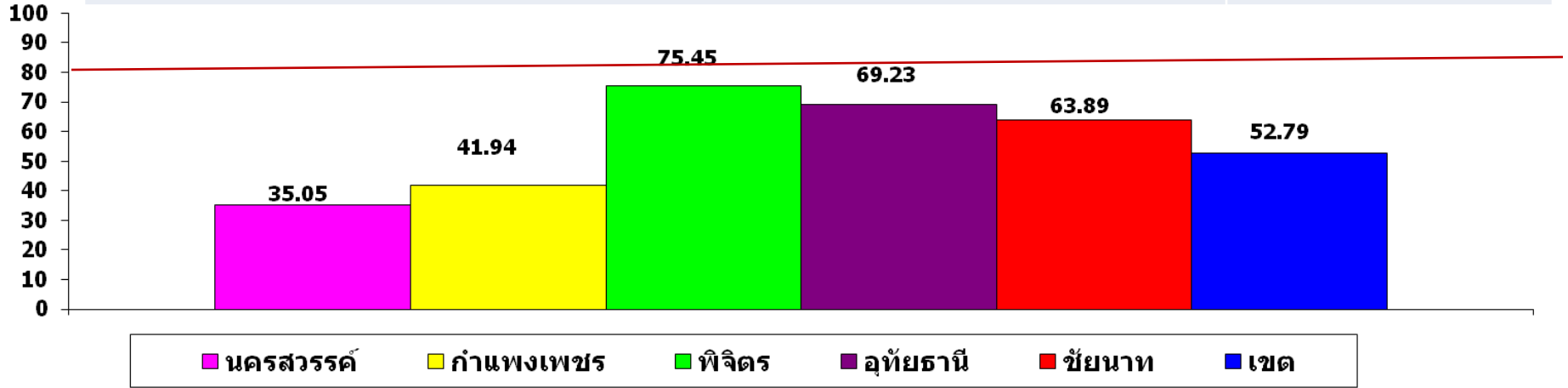
สาขาสุภาพช่องปาก

รพ.สต./ศสม.จัดบริการสุขภาพช่องปากอย่างมีคุณภาพ (เป้าหมายร้อยละ 60) **52.79**

องค์ประกอบ

เป็นอันดับที่ 8 (ประเทศ 57.16)

1.จัดบริการได้ครอบคลุม 6 กลุ่มตามเกณฑ์ 14 กิจกรรม	ร้อยละ 77.16
2.มีผลการบริการมากกว่า 200 คน/1000 ประชากร	ร้อยละ 61.25



อัตราการใช้บริการสุขภาพช่องปากรวมทุกสิทธิ์(เป้าหมายร้อยละ 35) **22.83**

เป็นอันดับที่ 6 (ประเทศ 24.59)

ทัศน์กรรม

	Service delivery	บุคลากร	HIS	ยา เครื่องมือ	การเงิน	นโยบาย
กำแพงเพชร						
ชัยนาท						
นครสวรรค์						
พิจิตร						
อุทัยธานี						
เขต						

สาขา RDU

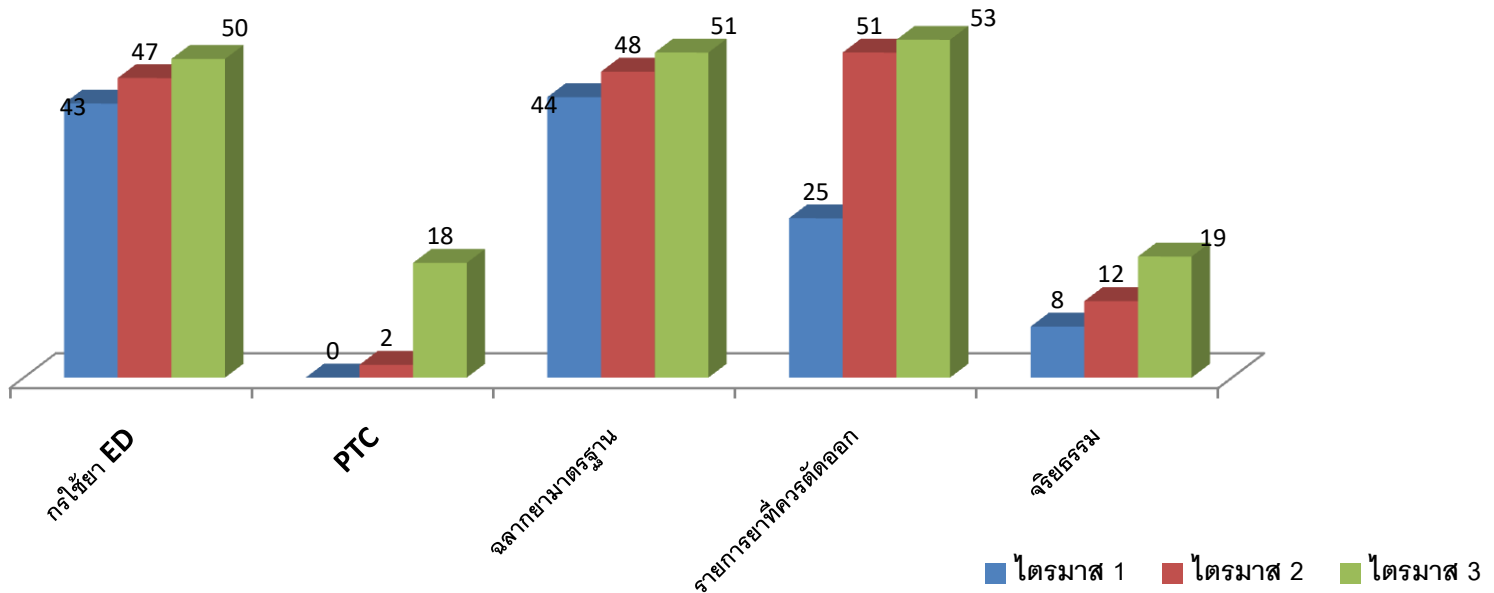
ตัวชี้วัด : พัฒนาให้เป็นโรงพยาบาลส่งเสริมการใช้ยาอย่างสมเหตุผล (ผ่านเกณฑ์ RDU1และ RDU2)

เป้าหมาย

ขั้นที่ 1 ไม่น้อยกว่าร้อยละ 80 ของรพ.ทั้งหมด

สถานการณ์ปัจจุบัน : หลังจากที รพ.ได้ดำเนินการพัฒนามา ระยะเวลาหนึ่งพบว่า มี รพ. 18 แห่ง (จาก 54 แห่ง) ผ่าน RDU ขั้นที่ 1 คิดเป็น 33.33%

จำนวนรพ.ที่ผ่านเกณฑ์ตัวชี้วัดแต่ละข้อ(รพ.ทั้งหมด 54 แห่ง)



สาขา RDU

ตัวชี้วัด : พัฒนาให้เป็นโรงพยาบาลส่งเสริมการใช้จ่ายอย่างสมเหตุผล (ผ่านเกณฑ์ RDU1 และ RDU2) เป้าหมาย ผ่านเกณฑ์ RDU ชั้นที่ 1 ไม่น้อยกว่าร้อยละ 80 ของ รพ. ทั้งหมด

จำนวน รพ. ที่ผ่านเกณฑ์ RDU Hospital ชั้นที่ 1	ผลการดำเนินงาน (1 ต.ค.59- 30 มิ.ย.60)					
	นครสวรรค์ (14 แห่ง)	กำแพงเพชร (12 แห่ง)	พิจิตร (12 แห่ง)	ชัยนาท (8 แห่ง)	อุทัยธานี (8 แห่ง)	รวมทั้งเขต (54 แห่ง)
1. ผ่านเกณฑ์ 5 ข้อ	2	1	4	4	7	18
2. ผ่านเกณฑ์ 4 ข้อ	6	2	3	3	0	14
3. ผ่านเกณฑ์ 3 ข้อ	6	6	5	1	1	19
4. ผ่านเกณฑ์ 2 ข้อ	0	1	0	0	0	1
5. ผ่านเกณฑ์ 1 ข้อ	0	2	0	0	0	2

สรุปตัวชี้วัด Antimicrobial Resistance : AMR สำหรับรพ.ระดับ A, S และ M1 (เขตสุขภาพที่ 3) ไตรมาส 3

ตัวชี้วัด	เกณฑ์
อัตราการติดเชื้อดื้อยาในกระแสเลือดต่อผู้ป่วยที่ส่งตรวจ (แบคทีเรียดื้อยา ได้แก่ Acinetobacter spp., Pseudomonas spp., Klebsiella pneumonia, Staphylococcus aureus, Escherichia coli, Salmonella spp., Enterococcus และ Streptococcus pneumonia.	ปีแรกให้มีรายงาน เป็น baseline data และลดลงในปีถัดไป

	รพ.ชัยนาท นเรนทร (S)	รพ.สวรรค์ประชารักษ์ (A)	รพ.กำแพงเพชร (S)	รพ.พิจิตร (S)	รพ.อุทัยธานี (S)	ภาพรวมเขต
Baseline ปี 59	3.16	2.49	3.08	2.08	2.68	2.59
ไตรมาส 1	3.08	2.99	2.62	1.93	2.78	2.68
ไตรมาส 2	2.85	2.23	3.96	1.90	3.45	2.67
ไตรมาส 3	2.97	2.63	3.30	1.92	3.10	2.68
รวม 3 ไตรมาส (ต.ค.59-มิ.ย.60)	3.02	2.74	3.20	2.13	3.28	2.78
รวม 3 ไตรมาส เทียบกับ Baseline	4.43% ↓	9.12% ↑	3.75% ↑	2.4% ↑	18.29% ↑	6.83% ↑

RDU

	Service delivery	บุคลากร	HIS	ยา เครื่องมือ	การเงิน	นโยบาย
กำแพงเพชร						
ชัยนาท						
นครสวรรค์						
พิจิตร						
อุทัยธานี						
เขต						

สาขา สาขาปลูกถ่ายอวัยวะ

KPI : จำนวนผู้บริจาคอวัยวะจากภาวะสมองตาย (1:100 HD)
จำนวนผู้บริจาคดวงตาจากผู้เสียชีวิตในโรงพยาบาล (5:100 HD)

ตัวชี้วัด	ผลการดำเนินงาน (1 ต.ค.59- 30 มิ.ย.60)					
	นครสวรรค์	กำแพงเพชร	พิจิตร	ชัยนาท	อุทัยธานี	ภาพเขต
1. จำนวนการปลูกถ่ายไตสำเร็จในโรงพยาบาลระดับ A	ระหว่างเตรียมการ	-	-	-	-	0
2. จำนวนผู้บริจาคอวัยวะจากภาวะสมองตาย	5	2	0	0	0	7
3. จำนวนผู้บริจาคดวงตาจากผู้เสียชีวิตในโรงพยาบาล	15	2	1	0	1	19

ปลูกถ่ายอวัยวะ

	Service delivery	บุคลากร	HIS	ยา เครื่องมือ	การเงิน	นโยบาย
กำแพงเพชร						
ชัยนาท						
นครสวรรค์						
พิจิตร						
อุทัยธานี						
เขต						

สาขา... การพัฒนาคุณภาพหน่วยงานบริการด้านสุขภาพ.....

ตัวชี้วัด : ร้อยละของโรงพยาบาลสังกัดกระทรวงสาธารณสุขมีคุณภาพมาตรฐานผ่านการรับรอง HA ชั้น 3

ตัวชี้วัด	ผลการดำเนินงาน (1 ต.ค.59- 30 มิ.ย.60)					
	นครสวรรค์	กำแพงเพชร	พิจิตร	ชัยนาท	อุทัยธานี	ภาพเขต
ร้อยละของโรงพยาบาลสังกัดกระทรวงสาธารณสุขมีคุณภาพมาตรฐานผ่านการรับรอง HA ชั้น 3	13/13 (100%)	10/11 (83%)	9/9 (100%)	4/6 (67%)	5/8 (63%)	40/47 (85.11%)

HA

	Service delivery	บุคลากร	HIS	ยา เครื่องมือ	การเงิน	นโยบาย
กำแพงเพชร						
ชัยนาท						
นครสวรรค์						
พิจิตร						
อุทัยธานี						
เขต						

สาขา..... การพัฒนาศูนย์ความเป็นเลิศทางการแพทย์ (การส่งต่อนอกเขต)

ตัวชี้วัด : การส่งต่อผู้ป่วยออกนอกเขตสุขภาพลดลง ร้อยละ 50

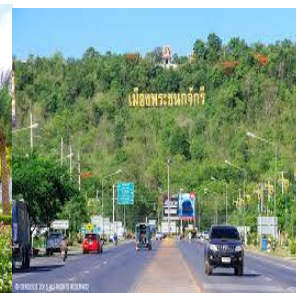
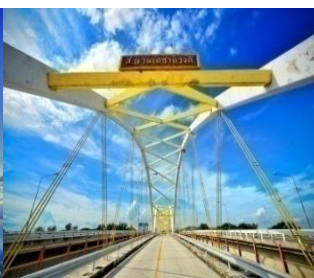
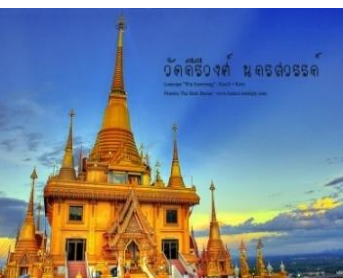
ตัวชี้วัด	ผลการดำเนินงาน (1 ต.ค.59- 30 มิ.ย.60)					
	นครสวรรค์	กำแพงเพชร	พิจิตร	ชัยนาท	อุทัยธานี	ภาพเขต
1. การส่งต่อผู้ป่วยออกนอกเขตสุขภาพลดลง ร้อยละ 50	-8.4	+4.59	-7.32	+22.43	+0.83	-0.79

ศูนย์ความเป็นเลิศ

	Service delivery	บุคลากร	HIS	ยา เครื่องมือ	การเงิน	นโยบาย
กำแพงเพชร	Yellow	Yellow	Yellow	Yellow	Green	Yellow
ชัยนาท	Yellow	Yellow	Yellow	Yellow	Green	Yellow
นครสวรรค์	Yellow	Yellow	Yellow	Yellow	Green	Green
พิจิตร	Yellow	Yellow	Yellow	Yellow	Green	Yellow
อุทัยธานี	Red	Yellow	Yellow	Yellow	Green	Yellow
เขต	Yellow	Yellow	Yellow	Yellow	Green	Yellow



สรุปการตรวจราชการและนิเทศงาน



สาขา	Service delivery	บุคลากร	HIS	ยา เครื่องมือ	การเงิน	นโยบาย
NCD (DM HT						
COPD						
Stroke						
STEMI						
ตา						
ไต						
จิตเวช						
PCC and DHS						
Palliative care						
แพทย์แผนไทย						
ศัลยกรรม						
ศัลยกรรมกระดูก						
อายุรกรรม						
ทารกแรกเกิด กุมารเวช						
สูติกรรม						
อุบัติเหตุ						
มะเร็ง						
ทันตกรรม						
RDU						
ปลูกถ่ายอวัยวะ						
HA						
ศูนย์ความเป็นเลิศ ส่งต่อ						