



# รายงานเฝ้าระวังโรคไข้เลือดออกประจำสัปดาห์ เขตสุขภาพที่ 3

ประจำสัปดาห์ที่ 3 วันที่ 19 – 25 มกราคม 2563

กลุ่มระบาดวิทยาและข่าวกรอง สำนักงานป้องกันควบคุมโรคที่ 3 จังหวัดนครสวรรค์  
โทร. 056-221822 ต่อ 114 โทรสาร 056-226620 e-mail : epid8@yahoo.com

## สถานการณ์โรคไข้เลือดออกปี 2563 ภาพรวมประเทศไทย

สถานการณ์โรคไข้เลือดออก ปี 2563 ในภาพรวมทั้งประเทศ (ตั้งแต่วันที่ 1 - 25 มกราคม 2563) มีรายงานผู้ป่วยสะสมจำนวน 1,597 ราย (อัตราป่วยเท่ากับ 2.41 ต่อประชากรแสนคน) ไม่มีรายงานผู้ป่วยเสียชีวิต ภาคที่มีอัตราป่วยสูงสุด คือ ภาคใต้ (อัตราป่วยเท่ากับ 3.77 ต่อประชากรแสนคน) รองลงมา คือ ภาคกลาง (อัตราป่วยเท่ากับ 2.53 ต่อประชากรแสนคน) ภาคตะวันออกเฉียงเหนือ (อัตราป่วยเท่ากับ 1.96 ต่อประชากรแสนคน) และภาคเหนือ (อัตราป่วยเท่ากับ 1.93 ต่อประชากรแสนคน) ตามลำดับ (ตารางที่ 1)

### ตารางที่ 1 การจัดลำดับภูมิภาค ปี 2563 ตามอัตราป่วยสะสม ประเทศไทย

ลำดับที่	ภาค	จำนวนป่วย	จำนวนตาย	อัตราป่วย/พชก.แสนคน	อัตราตาย/พชก.แสนคน	อัตราป่วยตาย	ประชากร
1	ภาคใต้	355	0	3.77	0.00	0.00	9,426,888
2	ภาคกลาง	577	0	2.53	0.00	0.00	22,764,960
3	ภาคตะวันออกเฉียงเหนือ	431	0	1.96	0.00	0.00	22,002,359
4	ภาคเหนือ	234	0	1.93	0.00	0.00	12,107,035

แหล่งข้อมูล...ข้อมูลจากกองระบาดวิทยา กรมควบคุมโรค กระทรวงสาธารณสุข ณ วันที่ 28 มกราคม 2563

เขตสุขภาพที่มีอัตราป่วยสูงสุด 3 อันดับแรก คือ **เขตสุขภาพที่ 12** (อัตราป่วยเท่ากับ 5.02 ต่อประชากรแสนคน) รองลงมา คือ **เขตสุขภาพที่ 6** (อัตราป่วยเท่ากับ 3.43 ต่อประชากรแสนคน) และ **เขตสุขภาพที่ 5** (อัตราป่วยเท่ากับ 3.42 ต่อประชากรแสนคน) ตามลำดับ เมื่อพิจารณาเขตสุขภาพในภาคเหนือ พบว่า **เขตสุขภาพที่ 3** มีอัตราป่วยเท่ากับ 2.47 ต่อประชากรแสนคน (เป็นอันดับที่ 5 ของประเทศ) **เขตสุขภาพที่ 1** มีอัตราป่วยเท่ากับ 1.87 ต่อประชากรแสนคน (เป็นอันดับที่ 9 ของประเทศ) และ **เขตสุขภาพที่ 2** มีอัตราป่วยเท่ากับ 1.71 ต่อประชากรแสนคน (เป็นอันดับที่ 10 ของประเทศ) (ตารางที่ 2)

ตารางที่ 2 ลำดับเขตสุขภาพ ปี 2563 ตามอัตราป่วยสะสม ประเทศไทย

เขตสุขภาพ	ลำดับที่ของประเทศไทย								
	สัปดาห์ที่ 3			สัปดาห์ที่ 2			สัปดาห์ที่ 1		
	ลำดับ	อัตราป่วยสะสม	จำนวนตายสะสม	ลำดับ	อัตราป่วยสะสม	จำนวนตายสะสม	ลำดับ	อัตราป่วยสะสม	จำนวนตายสะสม
1	9	1.87	0	9	1.05	0	11	0.31	0
2	10	1.71	0	12	0.95	0	13	0.25	0
3	5	2.47	0	6	1.50	0	10	0.33	0
4	8	2.19	0	8	1.46	0	5	0.64	0
5	3	3.42	0	5	1.60	0	3	0.83	0
6	2	3.43	0	2	2.84	0	1	1.31	0
7	7	1.98	0	11	0.97	0	9	0.40	0
8	13	0.74	0	13	0.45	0	12	0.27	0
9	4	3.25	0	3	2.30	0	6	0.58	0
10	11	1.52	0	7	1.11	0	8	0.50	0
11	6	2.37	0	4	1.63	0	2	0.96	0
12	1	5.02	0	1	3.69	0	4	0.77	0
13	12	1.02	0	10	1.02	0	7	0.50	0

แหล่งข้อมูล...ข้อมูลจากกองระบาดวิทยา กรมควบคุมโรค กระทรวงสาธารณสุข ณ วันที่ 28 มกราคม 2563

จังหวัดในเขตสุขภาพที่ 3 ปี 2563

จังหวัด	ลำดับที่ของประเทศไทย								
	สัปดาห์ที่ 3			สัปดาห์ที่ 2			สัปดาห์ที่ 1		
	ลำดับ	อัตราป่วยสะสม	จำนวนตายสะสม	ลำดับ	อัตราป่วยสะสม	จำนวนตายสะสม	ลำดับ	อัตราป่วยสะสม	จำนวนตายสะสม
อุทัยธานี	11	3.94	0	10	3.03	0	6	2.12	0
นครสวรรค์	15	3.38	0	23	2.13	0	33	0.47	0
ชัยนาท	18	3.34	0	21	1.88	0	44	0.30	0
พิจิตร	43	1.66	0	37	1.11	0	38	0.37	0
กำแพงเพชร	64	0.69	0	60	0.27	0	62	0.00	0

แหล่งข้อมูล...ข้อมูลจากกองระบาดวิทยา กรมควบคุมโรค กระทรวงสาธารณสุข ณ วันที่ 28 มกราคม 2563

จังหวัดที่มีอัตราป่วยสูงสุด 3 อันดับแรก คือ **จังหวัดระยอง** (อัตราป่วยเท่ากับ 10.32 ต่อประชากรแสนคน) รองลงมา คือ **จังหวัดภูเก็ต** (อัตราป่วยเท่ากับ 8.62 ต่อประชากรแสนคน) และ**จังหวัดนครปฐม** (อัตราป่วยเท่ากับ 8.31 ต่อประชากรแสนคน) เมื่อพิจารณาจังหวัดในเขตสุขภาพที่ 3 พบว่า **จังหวัดอุทัยธานี** มีอัตราป่วยเท่ากับ 3.94 ต่อประชากรแสนคน (เป็นอันดับที่ 11 ของประเทศ) รองลงมา คือ **จังหวัดนครสวรรค์** มีอัตราป่วยเท่ากับ 3.38 ต่อประชากรแสนคน (เป็นอันดับที่ 15 ของประเทศ) **จังหวัดชัยนาท** มีอัตราป่วยเท่ากับ 3.34 ต่อประชากรแสนคน (เป็นอันดับที่ 18 ของประเทศ) **จังหวัดพิจิตร** มีอัตราป่วยเท่ากับ 1.66 ต่อประชากรแสนคน (เป็นอันดับที่ 43 ของประเทศ) และ**จังหวัดกำแพงเพชร** มีอัตราป่วยเท่ากับ 0.69 ต่อประชากรแสนคน (เป็นอันดับที่ 64 ของประเทศ) (ตารางที่ 3)

ตารางที่ 3 การจัดลำดับจังหวัด 5 อันดับแรกของประเทศไทย และจังหวัดในเขตสุขภาพที่ 3 ปี 2563 ตามอัตราป่วยสะสม

ลำดับที่	จังหวัด	จำนวนป่วย	จำนวนตาย	อัตราป่วย/ปกแสนคน	อัตราตาย/ปกแสนคน	อัตราป่วยตาย(ร้อยละ)	ประชากร
1	ระยอง	74	0	10.32	0.00	0.00	717,276
2	ภูเก็ต	35	0	8.62	0.00	0.00	406,113
3	นครปฐม	76	0	8.31	0.00	0.00	914,273
4	สงขลา	102	0	7.14	0.00	0.00	1,428,429
5	ยะลา	37	0	6.98	0.00	0.00	529,811

แหล่งข้อมูล...ข้อมูลจากกองระบาดวิทยา กรมควบคุมโรค กระทรวงสาธารณสุข ณ วันที่ 28 มกราคม 2563

จังหวัดในเขตสุขภาพที่ 3

ลำดับที่	จังหวัด	จำนวนป่วย	จำนวนตาย	อัตราป่วย/ปกแสนคน	อัตราตาย/ปกแสนคน	อัตราป่วยตาย(ร้อยละ)	ประชากร
11	อุทัยธานี	13	0	3.94	0.00	0.00	329,688
15	นครสวรรค์	36	0	3.38	0.00	0.00	1,064,649
18	ชัยนาท	11	0	3.34	0.00	0.00	328,993
43	พิจิตร	9	0	1.66	0.00	0.00	540,620
64	กำแพงเพชร	5	0	0.69	0.00	0.00	728,470

แหล่งข้อมูล...ข้อมูลจากกองระบาดวิทยา กรมควบคุมโรค กระทรวงสาธารณสุข ณ วันที่ 28 มกราคม 2563

สถานการณ์โรคไข้เลือดออกปี 2563 เขตสุขภาพที่ 3 จำแนกรายจังหวัด

สถานการณ์โรคไข้เลือดออก ปี 2563 สัปดาห์ที่ 3 (วันที่ 19-25 มกราคม 2563) จากรายงาน 506 สำนักงานป้องกันควบคุมโรคที่ 3 จังหวัดนครสวรรค์ พบว่า มีรายงานผู้ป่วยสะสม (วันที่ 5 -25 มกราคม 2563) จำนวน 64 ราย คิดเป็นอัตราป่วยเท่ากับ 2.09 ต่อประชากรแสนคน ไม่มีรายงานผู้ป่วยเสียชีวิต เมื่อจำแนกข้อมูลรายจังหวัด พบว่า จังหวัดที่มีอัตราป่วยมากที่สุดคือ จังหวัดนครสวรรค์ มีอัตราป่วยเท่ากับ 3.19 ต่อประชากรแสนคน ไม่มีรายงานผู้ป่วยเสียชีวิต รองลงมาได้แก่ จังหวัดชัยนาท มีอัตราป่วยเท่ากับ 2.82 ต่อประชากรแสนคน ไม่มีรายงานผู้ป่วยเสียชีวิต จังหวัดอุทัยธานี มีอัตราป่วยเท่ากับ 2.14 ต่อประชากรแสนคน ไม่มีรายงานผู้ป่วยเสียชีวิต จังหวัดพิจิตร มีอัตราป่วยเท่ากับ 1.26 ต่อประชากรแสนคน ไม่มีรายงานผู้ป่วยเสียชีวิตและ จังหวัดกำแพงเพชร มีอัตราป่วยเท่ากับ 0.68 ต่อประชากรแสนคน ไม่มีรายงานผู้ป่วยเสียชีวิตไม่มีรายงานผู้ป่วยเสียชีวิต (ตารางที่ 4)

ตารางที่ 4 อัตราป่วยและตายโรคไข้เลือดออก จังหวัดในเขตสุขภาพที่ 3 จำแนกรายจังหวัด สัปดาห์ที่ 3

ลำดับ	จังหวัด	ประชากร	จำนวนป่วยสัปดาห์ที่ 3			อัตราต่อปก.แสนคน		อัตราป่วยตาย	จำนวนป่วยสัปดาห์ย้อนหลัง			
			ป่วยสะสม	ป่วย	ตายสะสม	ป่วย	ตาย		สัปดาห์ที่ 2		สัปดาห์ที่ 1	
									สะสม	ป่วย	สะสม	ป่วย
1	นครสวรรค์	1,097,655	35	6	0	3.19	0.00	0.00	29	12	17	17
2	ชัยนาท	354,366	10	3	0	2.82	0.00	0.00	7	3	4	4
3	อุทัยธานี	326,975	7	0	0	2.14	0.00	0.00	7	3	4	4
4	พิจิตร	554,006	7	1	0	1.26	0.00	0.00	6	2	4	4
5	กำแพงเพชร	730,158	5	2	0	0.68	0.00	0.00	3	3	0	0
รวมเขตสุขภาพที่ 3			64	12	0	2.09	0.00	0.00	52	23	29	29

แหล่งข้อมูล : จากรายงาน 506 สำนักงานป้องกันควบคุมโรคที่ 3 นครสวรรค์ ข้อมูล ณ วันที่ 28 มกราคม 2563

ข้อมูลประชากร จากสำนักงานสาธารณสุขจังหวัดในเขตสุขภาพที่ 3

### สถานการณ์โรคไข้เลือดออก ปี 2563 จำแนกรายอำเภอ 10 อันดับแรก

สถานการณ์โรคไข้เลือดออก ปี 2563 เมื่อจำแนกรายอำเภอ 10 อันดับแรกในเขตสุขภาพที่ 3 พบว่า อ.เนินขาม (จ.ชัยนาท) มีอัตราป่วยเท่ากับ 11.66 ต่อประชากรแสนคน รองลงมาได้แก่ อ.แม่วงก์ (จ.นครสวรรค์) มีอัตราป่วยเท่ากับ 11.11 ต่อประชากรแสนคน อ.วัดสิงห์ (จ.ชัยนาท) มีอัตราป่วยเท่ากับ 10.97 ต่อประชากรแสนคน อ.ห้วยคต (จ.อุทัยธานี) มีอัตราป่วยเท่ากับ 10.14 ต่อประชากรแสนคน อ.มโนรมย์ (จ.ชัยนาท) มีอัตราป่วยเท่ากับ 8.52 ต่อประชากรแสนคน อ.เก้าเลี้ยว (จ.นครสวรรค์) มีอัตราป่วยเท่ากับ 8.51 ต่อประชากรแสนคน อ.พยุหะคีรี (จ.นครสวรรค์) มีอัตราป่วยเท่ากับ 6.37 ต่อประชากรแสนคน อ.โกรกพระ (จ.นครสวรรค์) มีอัตราป่วยเท่ากับ 5.68 ต่อประชากรแสนคน อ.บรรพตพิสัย (จ.นครสวรรค์) มีอัตราป่วยเท่ากับ 5.53 ต่อประชากรแสนคน และ อ.แม่เปิน (จ.นครสวรรค์) มีอัตราป่วยเท่ากับ 5.04 ต่อประชากรแสนคน

### ตารางที่ 5 อัตราป่วยและตายโรคไข้เลือดออกจำแนกรายอำเภอ 10 อันดับแรกในเขตสุขภาพที่ 3 สัปดาห์ที่ 3

ลำดับ	อำเภอ	จังหวัด	ประชากร	จำนวนป่วยสัปดาห์ที่ 3			อัตราต่อประชากรแสนคน		อัตราป่วยตาย	จำนวนป่วยสัปดาห์ย้อนหลัง			
				ป่วยสะสม	ป่วย	ตาย	ป่วย	ตาย		สัปดาห์ที่ 2		สัปดาห์ที่ 1	
										สะสม	ป่วย	สะสม	ป่วย
1	เนินขาม	ชัยนาท	17,157	2	0	0	11.66	0.00	0.00	2	0	2	2
2	แม่วงก์	นครสวรรค์	54,028	6	0	0	11.11	0.00	0.00	6	1	5	5
3	วัดสิงห์	ชัยนาท	27,352	3	2	0	10.97	0.00	0.00	1	1	0	0
4	ห้วยคต	อุทัยธานี	19,727	2	0	0	10.14	0.00	0.00	2	0	2	2
5	มโนรมย์	ชัยนาท	35,226	3	1	0	8.52	0.00	0.00	2	2	0	0
6	เก้าเลี้ยว	นครสวรรค์	35,261	3	2	0	8.51	0.00	0.00	1	0	1	1
7	พยุหะคีรี	นครสวรรค์	62,843	4	0	0	6.37	0.00	0.00	4	0	4	4
8	โกรกพระ	นครสวรรค์	35,210	2	0	0	5.68	0.00	0.00	2	1	1	1
9	บรรพตพิสัย	นครสวรรค์	90,356	5	0	0	5.53	0.00	0.00	5	4	1	1
10	แม่เปิน	นครสวรรค์	19,831	1	0	0	5.04	0.00	0.00	1	0	1	1

แหล่งข้อมูล : จากรายงาน 506 สำนักงานป้องกันควบคุมโรคที่ 3 นครสวรรค์ ข้อมูล ณ วันที่ 28 มกราคม 2563

ข้อมูลประชากร จากสำนักงานสาธารณสุขจังหวัดในเขตสุขภาพที่ 3

### แนวโน้มโรคไข้เลือดออก ปี 2563 ที่น่าสนใจ

สถานการณ์โรคไข้เลือดออก ณ สัปดาห์ที่ 3 พอสรุปสถานการณ์โรคได้ดังนี้

- อำเภอที่มีอัตราป่วยสะสมสูงสุดในแต่ละจังหวัด อ.แม่วงก์ (จ.นครสวรรค์) อ.เนินขาม (จ.ชัยนาท) อ.ห้วยคต (จ.อุทัยธานี) อ.โพธิ์ทะเล (จ.พิจิตร) และ อ.พรานกระต่าย (จ.กำแพงเพชร) (ตารางที่ 6-10)
- อำเภอที่มีรายงานผู้ป่วยเพิ่มขึ้นในช่วง 3-4 สัปดาห์ ได้แก่ อ.เมือง (จ.นครสวรรค์)

ตารางที่ 6 อัตราป่วยและตายโรคไข้เลือดออก จังหวัดนครสวรรค์ จำแนกรายอำเภอ สัปดาห์ที่ 3

ลำดับ	อำเภอ	ประชากร	สัปดาห์ที่ 3			อัตราต่อปก.แสนคน		อัตราป่วยตาย	จำนวนป่วยสัปดาห์ย้อนหลัง			
			ป่วยสะสม	ป่วย	ตายสะสม	ป่วย	ตาย		สัปดาห์ที่ 2		สัปดาห์ที่ 1	
									สะสม	ป่วย	สะสม	ป่วย
1	แม่วงก์	54,028	6	0	0	11.11	0.00	0.00	6	1	5	5
2	เก้าเลี้ยว	35,261	3	2	0	8.51	0.00	0.00	1	0	1	1
3	พยุหะคีรี	62,843	4	0	0	6.37	0.00	0.00	4	0	4	4
4	โกรกพระ	35,210	2	0	0	5.68	0.00	0.00	2	1	1	1
5	บรรพตพิสัย	90,356	5	0	0	5.53	0.00	0.00	5	4	1	1
6	แม่เปิน	19,831	1	0	0	5.04	0.00	0.00	1	0	1	1
7	ชุมแสง	68,538	3	1	0	4.38	0.00	0.00	2	2	0	0
8	เมือง	251,528	8	3	0	3.18	0.00	0.00	5	1	4	4
9	ตากલી	114,805	2	0	0	1.74	0.00	0.00	2	2	0	0
10	ลาดยาว	92,634	1	0	0	1.08	0.00	0.00	1	1	0	0
11	ชุมตาบง	18,376	0	0	0	0.00	0.00	0.00	0	0	0	0
12	ไพศาลี	70,626	0	0	0	0.00	0.00	0.00	0	0	0	0
13	ท่าตะโก	70,087	0	0	0	0.00	0.00	0.00	0	0	0	0
14	ตากฟ้า	41,046	0	0	0	0.00	0.00	0.00	0	0	0	0
15	หนองบัว	72,486	0	0	0	0.00	0.00	0.00	0	0	0	0
รวม		1,043,627	35	6	0	3.35	0.00	0.00	29	12	17	17

แหล่งข้อมูล : จากรายงาน 506 สำนักงานป้องกันควบคุมโรคที่ 3 นครสวรรค์ ข้อมูล ณ วันที่ 28 มกราคม 2563

ข้อมูลประชากร จากสำนักงานสาธารณสุขจังหวัดนครสวรรค์

ตารางที่ 7 อัตราป่วยและตายโรคไข้เลือดออก จังหวัดชัยนาท จำแนกรายอำเภอ สัปดาห์ที่ 3

ลำดับ	อำเภอ	ประชากร	สัปดาห์ที่ 3			อัตราต่อปก.แสนคน		อัตราป่วยตาย	จำนวนป่วยสัปดาห์ย้อนหลัง			
			ป่วยสะสม	ป่วย	ตายสะสม	ป่วย	ตาย		สัปดาห์ที่ 2		สัปดาห์ที่ 1	
									สะสม	ป่วย	สะสม	ป่วย
1	เนินขาม	17,157	2	0	0	11.66	0.00	0.00	2	0	2	2
2	วัดสิงห์	27,352	3	2	0	10.97	0.00	0.00	1	1	0	0
3	มโนรมย์	35,226	3	1	0	8.52	0.00	0.00	2	2	0	0
4	สรรพยา	49,888	1	0	0	2.00	0.00	0.00	1	0	1	1
5	เมือง	76,741	1	0	0	1.30	0.00	0.00	1	0	1	1
6	หนองมะโมง	19,674	0	0	0	0.00	0.00	0.00	0	0	0	0
7	สรรคบุรี	70,978	0	0	0	0.00	0.00	0.00	0	0	0	0
8	หันคา	57,350	0	0	0	0.00	0.00	0.00	0	0	0	0
รวม		354,366	10	3	0	2.82	0.00	0.00	7	3	4	4

แหล่งข้อมูล : จากรายงาน 506 สำนักงานป้องกันควบคุมโรคที่ 3 นครสวรรค์ ข้อมูล ณ วันที่ 28 มกราคม 2563

ข้อมูลประชากร จากสำนักงานสาธารณสุขจังหวัดชัยนาท

ตารางที่ 8 อัตราป่วยและตายโรคไข้เลือดออก จังหวัดอุทัยธานี จำแนกรายอำเภอ สัปดาห์ที่ 3

ลำดับ	อำเภอ	ประชากร	สัปดาห์ที่ 3			อัตราต่อปก.แสนคน		อัตรา ป่วยตาย	จำนวนป่วยสัปดาห์ย้อนหลัง			
			ป่วย สะสม	ป่วย	ตาย	ป่วย	ตาย		สัปดาห์ที่ 2		สัปดาห์ที่ 1	
									สะสม	ป่วย	สะสม	ป่วย
1	ห้วยคต	19,727	2	0	0	10.14	0.00	0.00	2	0	2	2
2	ทัพทัน	38,588	1	0	0	2.59	0.00	0.00	1	0	1	1
3	เมือง	52,220	2	0	0	3.83	0.00	0.00	2	1	1	1
4	บ้านไร่	66,563	0	0	0	0.00	0.00	0.00	0	0	0	0
5	หนองขาหย่าง	16,252	1	0	0	6.15	0.00	0.00	1	1	0	0
6	ลานสัก	57,737	0	0	0	0.00	0.00	0.00	0	0	0	0
7	สว่างอารมณ์	31,489	0	0	0	0.00	0.00	0.00	0	0	0	0
8	หนองฉาง	44,399	1	0	0	2.25	0.00	0.00	1	1	0	0
รวม		326,975	7	0	0	2.14	0.00	0.00	7	3	4	4

แหล่งข้อมูล : จากรายงาน 506 สำนักงานป้องกันควบคุมโรคที่ 3 นครสวรรค์ ข้อมูล ณ วันที่ 28 มกราคม 2563

ข้อมูลประชากร จากสำนักงานสาธารณสุขจังหวัดอุทัยธานี

ตารางที่ 9 อัตราป่วยและตายโรคไข้เลือดออก จังหวัดพิจิตร จำแนกรายอำเภอ สัปดาห์ที่ 3

ลำดับ	อำเภอ	ประชากร	สัปดาห์ที่ 3			อัตราต่อปก.แสนคน		อัตราป่วยตาย	จำนวนป่วยสัปดาห์ย้อนหลัง			
			ป่วย สะสม	ป่วย	ตาย สะสม	ป่วย	ตาย		สัปดาห์ที่ 2		สัปดาห์ที่ 1	
									สะสม	ป่วย	สะสม	ป่วย
1	โพทะเล	60,591	3	1	0	4.95	0.00	0.00	2	2	0	0
2	โพธิ์ประทับช้าง	43,431	2	0	0	4.61	0.00	0.00	2	0	2	2
3	สามง่าม	43,840	1	0	0	2.28	0.00	0.00	1	0	1	1
4	ตะพานหิน	70,587	1	0	0	1.42	0.00	0.00	1	0	1	1
5	วังทรายพูน	25,374	0	0	0	0.00	0.00	0.00	0	0	0	0
6	วชิรบำรุง	30,692	0	0	0	0.00	0.00	0.00	0	0	0	0
7	สากเหล็ก	24,159	0	0	0	0.00	0.00	0.00	0	0	0	0
8	เมือง	112,708	0	0	0	0.00	0.00	0.00	0	0	0	0
9	ดงเจริญ	20,598	0	0	0	0.00	0.00	0.00	0	0	0	0
10	บางมูลนาก	48,215	0	0	0	0.00	0.00	0.00	0	0	0	0
11	ทับคล้อ	45,716	0	0	0	0.00	0.00	0.00	0	0	0	0
12	บึงนาราง	28,095	0	0	0	0.00	0.00	0.00	0	0	0	0
รวม		493,415	7	1	0	1.42	0.00	0.00	6	2	4	4

แหล่งข้อมูล : จากรายงาน 506 สำนักงานป้องกันควบคุมโรคที่ 3 นครสวรรค์ ข้อมูล ณ วันที่ 28 มกราคม 2563

ข้อมูลประชากร จากสำนักงานสาธารณสุขจังหวัดพิจิตร

ตารางที่ 10 อัตราป่วยและตายโรคไข้เลือดออก จังหวัดกำแพงเพชร จำแนกรายอำเภอ สัปดาห์ที่ 3

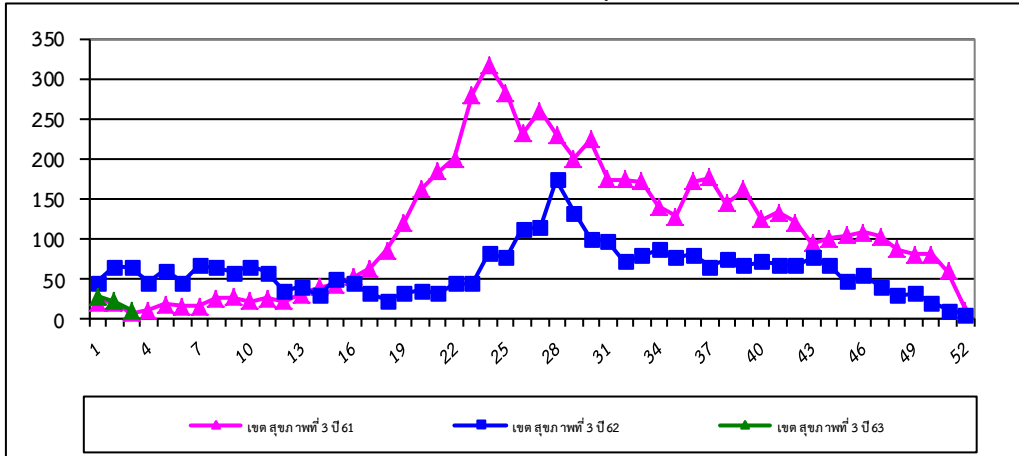
ลำดับ	อำเภอ	ประชากร	สัปดาห์ที่ 3			อัตราต่อชก.แสนคน		อัตรา ป่วยตาย	จำนวนป่วยสัปดาห์ย้อนหลัง			
			ป่วย สะสม	ป่วย	ตาย สะสม	ป่วย	ตาย		สัปดาห์ที่ 2		สัปดาห์ที่ 1	
									สะสม	ป่วย	สะสม	ป่วย
1	พรานกระต่าย	70,910	3	2	0	4.23	0.00	0.00	1	1	0	0
2	เมือง	213,228	2	0	0	0.94	0.00	0.00	2	2	0	0
3	คลองขลุง	72,256	0	0	0	0.00	0.00	0.00	0	0	0	0
4	ปางศิลาทอง	30,685	0	0	0	0.00	0.00	0.00	0	0	0	0
5	โกสัมพีนคร	28,773	0	0	0	0.00	0.00	0.00	0	0	0	0
6	คลองลาน	63,616	0	0	0	0.00	0.00	0.00	0	0	0	0
7	ทรายทองวัฒนา	23,560	0	0	0	0.00	0.00	0.00	0	0	0	0
8	ไทรงาม	51,042	0	0	0	0.00	0.00	0.00	0	0	0	0
9	ขามเฒ่า	106,567	0	0	0	0.00	0.00	0.00	0	0	0	0
10	ลานกระบือ	43,090	0	0	0	0.00	0.00	0.00	0	0	0	0
11	บึงสามัคคี	26,431	0	0	0	0.00	0.00	0.00	0	0	0	0
รวม		659,248	5	2	0	0.76	0.00	0.00	3	3	0	0

แหล่งข้อมูล : จากรายงาน 506 สำนักงานป้องกันควบคุมโรคที่ 3 นครสวรรค์ ข้อมูล ณ วันที่ 28 มกราคม 2563

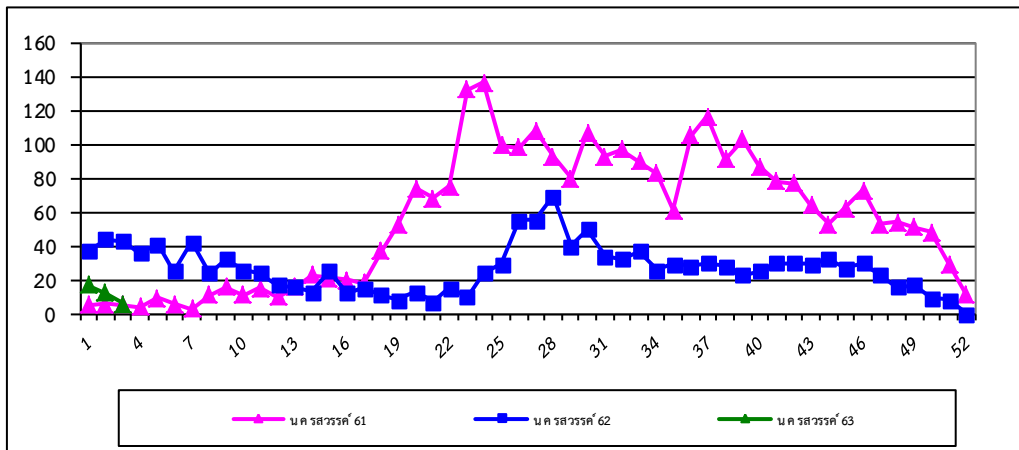
ข้อมูลประชากร จากสำนักงานสาธารณสุขจังหวัดกำแพงเพชร

การกระจายการเกิดโรคไข้เลือดออกปี 2563 จำแนกรายสัปดาห์ เปรียบเทียบกับปี 2561 และ ปี 2562

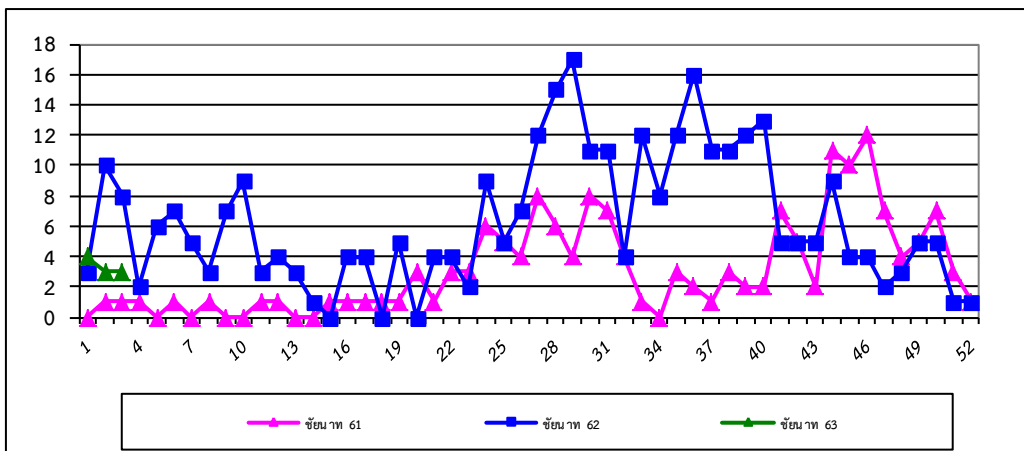
จำแนกรายสัปดาห์ในเขตสุขภาพที่ 3



รูปที่ 1 จำนวนผู้ป่วยโรคไข้เลือดออก จำแนกรายสัปดาห์ ภาพรวมในเขตสุขภาพที่ 3 สัปดาห์ที่ 3  
ที่มา: รายงาน 506 สำนักงานป้องกันควบคุมโรคที่ 3 นครสวรรค์

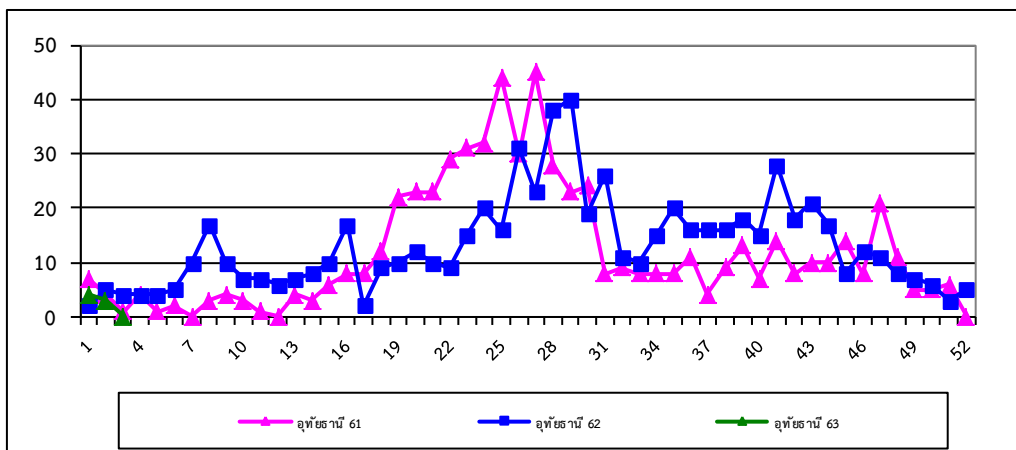


รูปที่ 2 จำนวนผู้ป่วยโรคไข้เลือดออก จำแนกรายสัปดาห์ จังหวัดนครสวรรค์ สัปดาห์ที่ 3  
ที่มา:รายงาน 506 สำนักงานป้องกันควบคุมโรคที่ 3 นครสวรรค์

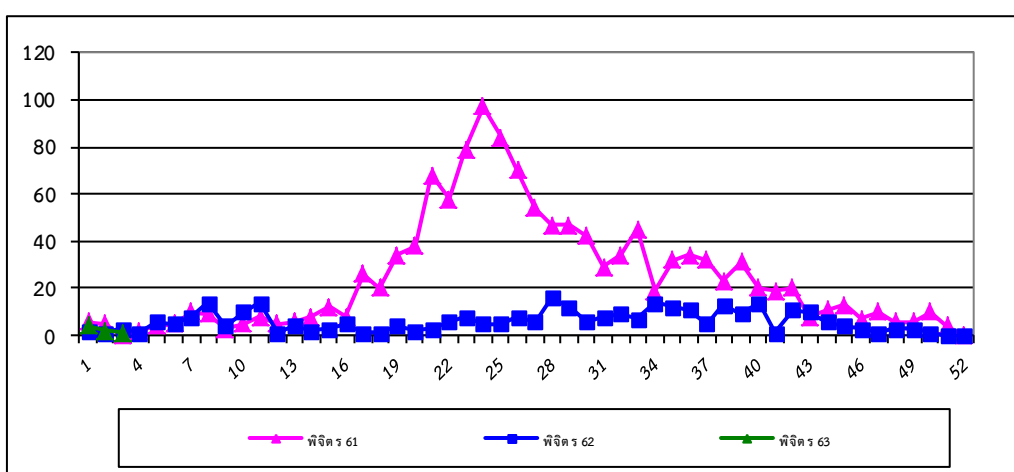


รูปที่ 3 จำนวนผู้ป่วยโรคไข้เลือดออก จำแนกรายสัปดาห์ จังหวัดชัยนาท สัปดาห์ที่ 3  
ที่มา:รายงาน 506 สำนักงานป้องกันควบคุมโรคที่ 3 นครสวรรค์

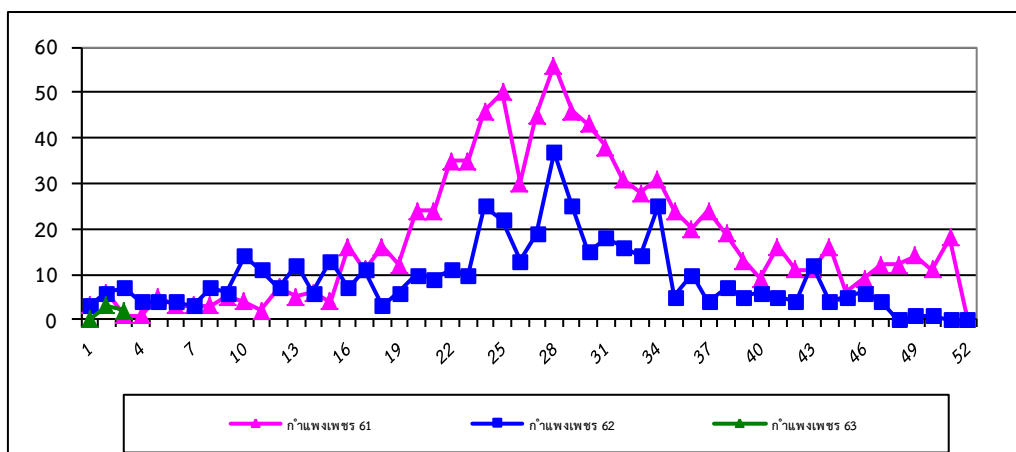




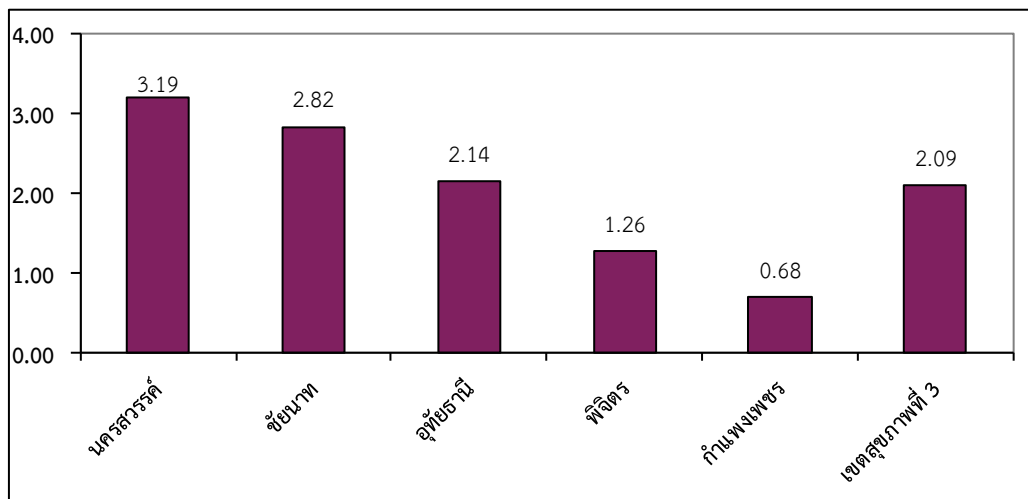
รูปที่ 4 จำนวนผู้ป่วยโรคไข้เลือดออก จำแนกรายสัปดาห์ จังหวัดอุทัยธานี สัปดาห์ที่ 3  
ที่มา: รายงาน 506 สำนักงานป้องกันควบคุมโรคที่ 3 นครสวรรค์



รูปที่ 5 จำนวนผู้ป่วยโรคไข้เลือดออก จำแนกรายสัปดาห์ จังหวัดพิจิตร สัปดาห์ที่ 3  
ที่มา: รายงาน 506 สำนักงานป้องกันควบคุมโรคที่ 3 นครสวรรค์



รูปที่ 6 จำนวนผู้ป่วยโรคไข้เลือดออก จำแนกรายสัปดาห์ จังหวัดกำแพงเพชร สัปดาห์ที่ 3  
ที่มา: รายงาน 506 สำนักงานป้องกันควบคุมโรคที่ 3 นครสวรรค์



รูปที่ 7 อัตราป่วยสะสมโรคไข้เลือดออกต่อประชากรแสนคนรายจังหวัดและเขตสุขภาพที่ 3 ณ สัปดาห์ที่ 3  
ที่มา: รายงาน 506 สำนักงานป้องกันควบคุมโรคที่ 3 นครสวรรค์