

# สถานการณ์โรคไข้เลือดออก เขตสุขภาพที่ 3



งานโรคติดต่อฯ โดยแมลง กลุ่มโรคติดต่อ สำนักงานป้องกันควบคุมโรคที่ 3 จังหวัดนครสวรรค์

เบอร์โทร : 056-221822 ต่อ 128 E-mail : vbd.dpc3@gmail.com

สัปดาห์ที่ 46  
ปี 2562

ข้อมูล ณ วันที่  
26 พฤศจิกายน 2562

# สถานการณ์

## ไข้เลือดออก

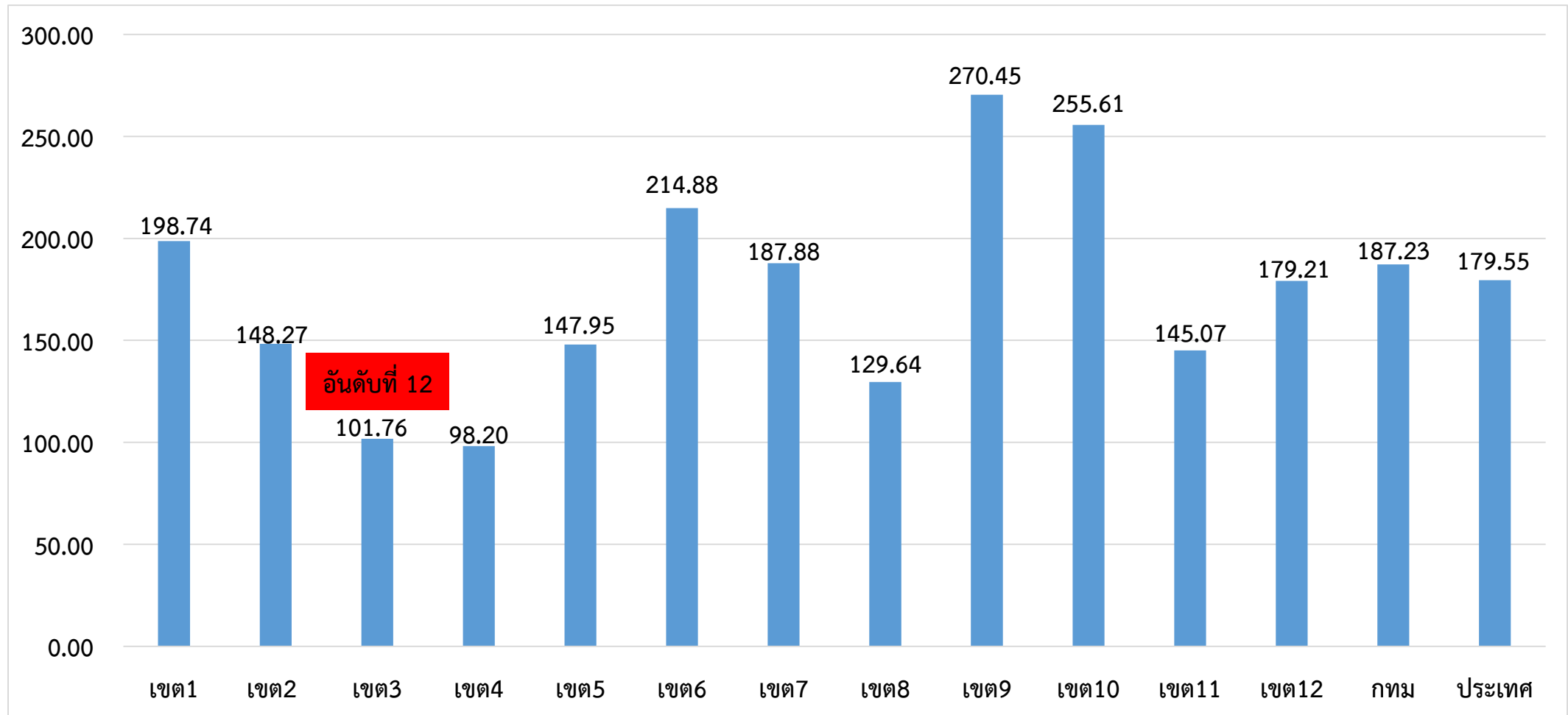
ระดับประเทศ	2562	2561	2560	2559	2558	2557
ป่วย(ราย)	119,046	76,936	47,847	57,425	132,721	38,292
ตาย(ราย)	126	103	58	55	116	35
อัตราป่วยต่อแสน	179.55	116.46	73.13	95.50	210.42	60.38
อัตราป่วยตาย%	0.11	0.13	0.12	0.10	0.09	0.09

สัปดาห์ที่ 46 มีรายงานผู้ป่วยเพิ่มขึ้นจากสัปดาห์ที่ผ่านมา 2,584 ราย  
ณ ช่วงเวลาเดียวกัน ปี 2562 มีรายงานผู้ป่วยมากกว่าปี 2561 : 1.5 เท่า

ที่มา: รายงานกองโรคติดต่อฯ โดยแมลง ณ วันที่ 26 พ.ย. 2562

# สถานการณ์โรคไข้เลือดออก จำแนกรายเขตสุขภาพ ตั้งแต่วันที่ 1 มกราคม – 26 พฤศจิกายน 2562

อัตราป่วยต่อแสนประชากร



ที่มา: รายงาน 506 กองระบาดวิทยา ณ วันที่ 26 พ.ย. 2562

สัปดาห์ที่ 46  
ปี 2562

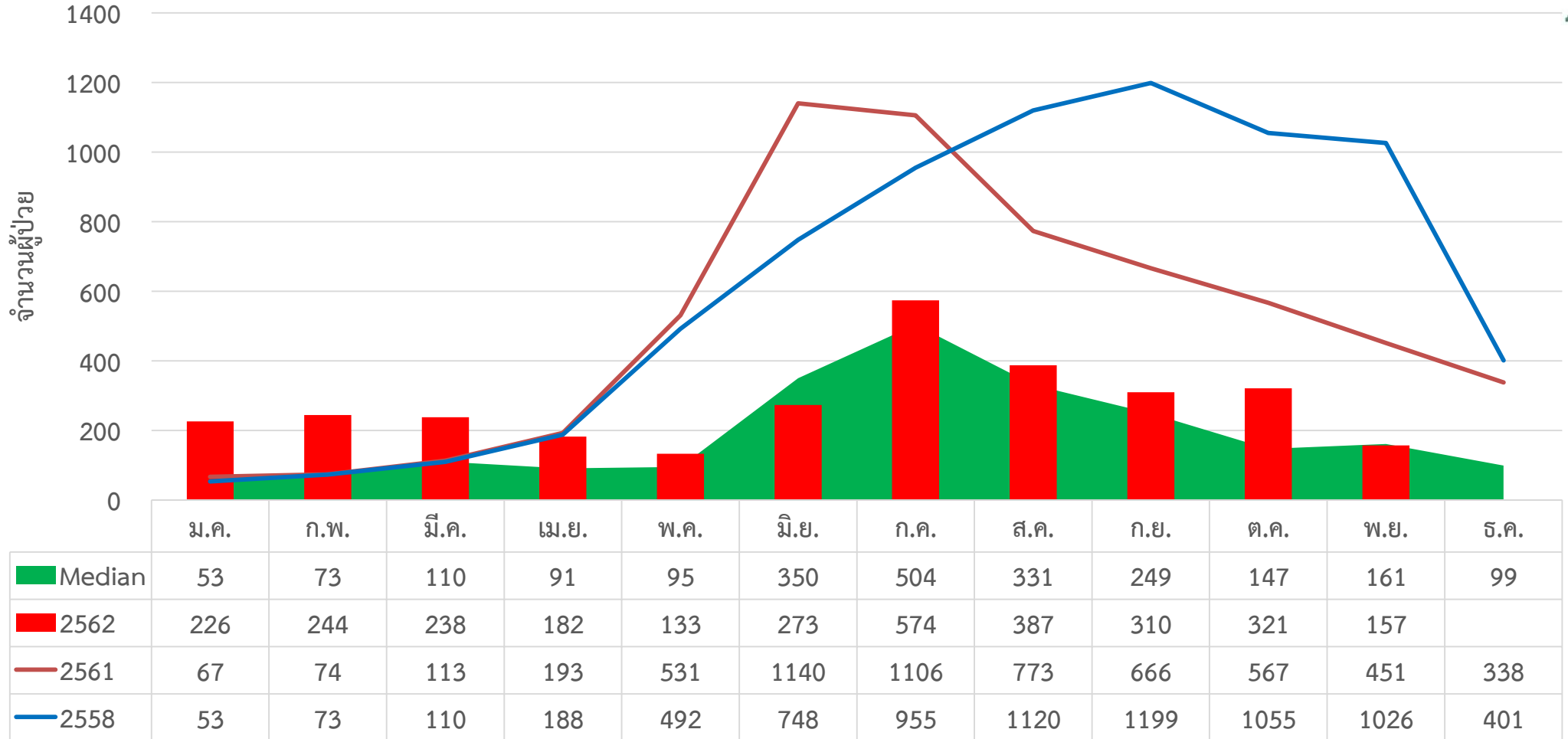
ข้อมูล ณ วันที่  
26 พฤศจิกายน 2562

# สถานการณ์

## ไข้เลือดออก

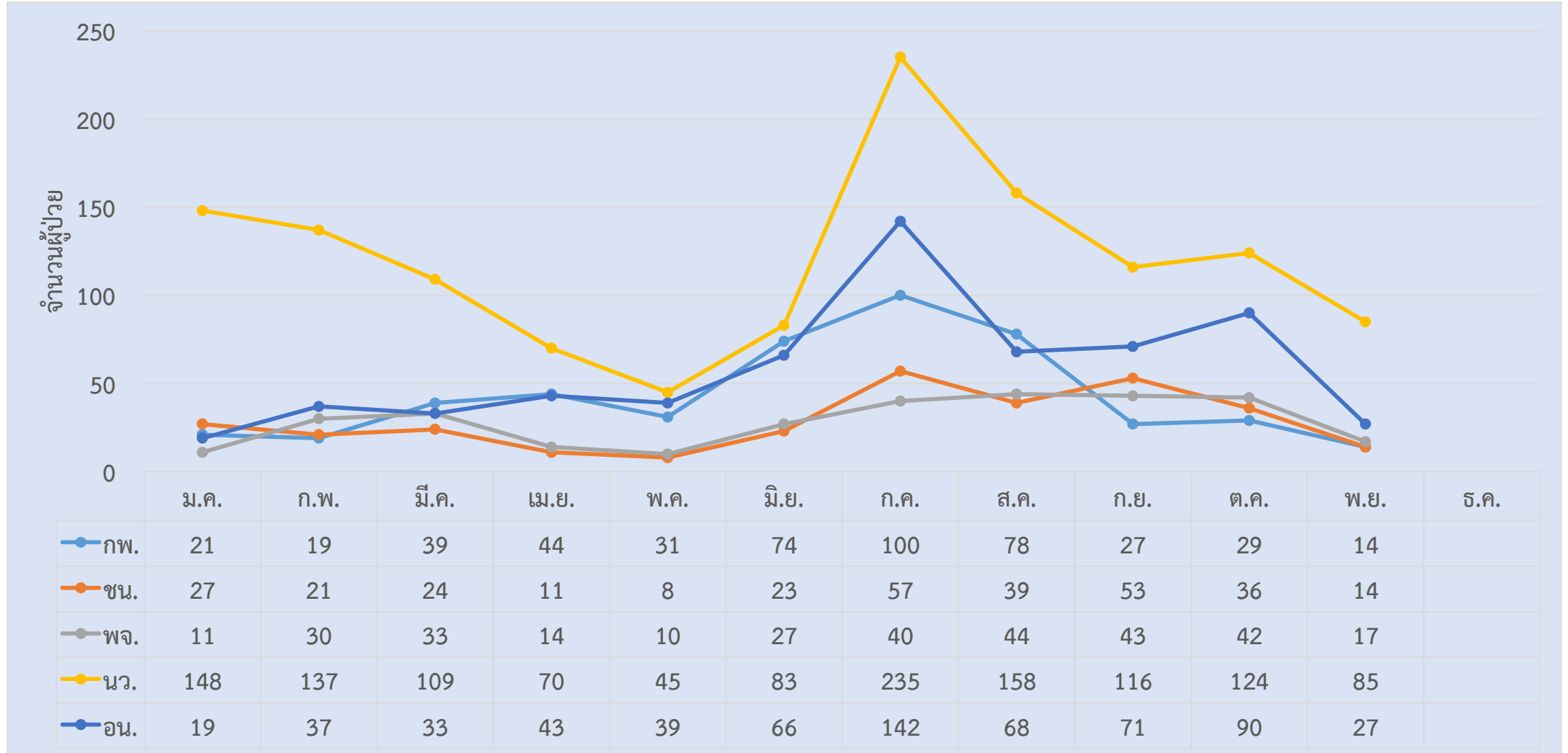
เขต 3	ป่วย(ราย)	ตาย(ราย)	อัตราป่วยต่อแสน	อัตราป่วยตาย (%)	ลำดับของประเทศ
อุทัยธานี	635	0	192.61	0.00	25
นครสวรรค์	1,310	0	123.05	0.00	44
ชัยนาท	313	1	95.14	0.32	58
กำแพงเพชร	476	1	65.34	0.21	73
พิจิตร	311	0	57.53	0.00	74
<b>เขตสุขภาพ</b>	<b>3,045</b>	<b>2</b>	<b>101.76</b>	<b>0.07</b>	<b>12</b>

## จำนวนผู้ป่วยใช้เลือดออกรายเดือน เขตสุขภาพที่ 3



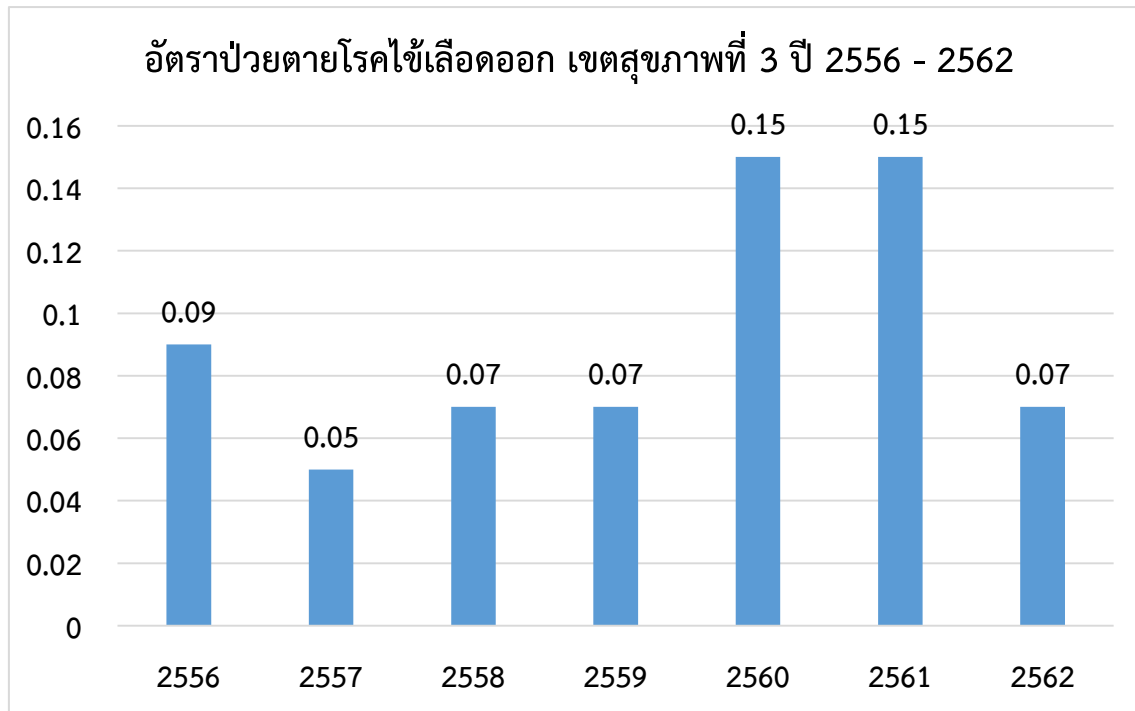
ข้อมูล กองระบาดวิทยา ณ วันที่ 26 พ.ย.2562

# จำนวนผู้ป่วยด้วยโรคไข้เลือดออกพื้นที่เขตสุขภาพที่ 3 ปี 2562 จำแนกรายจังหวัด



ที่มา: รายงาน 506 กองระบาดวิทยา ณ วันที่ 26 พ.ย. 2562

# สถานการณ์การเสียชีวิตด้วยโรคไข้เลือดออก เขตสุขภาพที่ 3



## จำนวนผู้เสียชีวิตโรคไข้เลือดออกเขตสุขภาพที่ 3 ปี 2556 - 2562

จังหวัด	2556	2557	2558	2559	2560	2561	2562
กำแพงเพชร	1	1	1	0	2	2	1
ชัยนาท	0	0	1	0	0	0	1
พิจิตร	0	0	0	1	1	2	0
นครสวรรค์	2	0	3	0	0	5	0
อุทัยธานี	1	0	0	0	0	0	0
<b>รวม</b>	<b>4</b>	<b>1</b>	<b>5</b>	<b>1</b>	<b>3</b>	<b>9</b>	<b>2</b>

ที่มา: รายงาน 506 กองระบาดวิทยา ณ วันที่ 26 พ.ย. 2562

อำเภอที่มีอัตราป่วยโรคไข้เลือดออกสูงสุด 10 อันดับแรก  
ใน 4 สัปดาห์ล่าสุด (สัปดาห์ที่ 41 – 44 ปี 62)

อันดับ	จังหวัด	อำเภอ	จำนวน ผู้ป่วย	อัตราป่วยต่อ ประชากร 100,000 คน
1	อุทัยธานี	ทัพทัน	13	33.60
2	อุทัยธานี	หนองขาหย่าง	5	31.03
3	นครสวรรค์	ไพศาลี	19	26.48
4	ชัยนาท	มโนรมย์	8	24.47
5	อุทัยธานี	เมืองอุทัยธานี	12	23.81
6	อุทัยธานี	บ้านไร่	15	21.70
7	นครสวรรค์	ชุมแสง	13	20.09
8	พิจิตร	โพทะเล	11	18.41
9	นครสวรรค์	โกรกพระ	5	14.04
10	นครสวรรค์	ตาคลี	15	13.86

ที่มา : โปรแกรมทันระบาด ณ วันที่ 20 พ.ย. 2562

อำเภอที่มีอัตราป่วยโรคไข้เลือดออกสูงสุด 10 อันดับแรก  
ใน 4 สัปดาห์ล่าสุด (สัปดาห์ที่ 42 – 45 ปี 62)

อันดับ	จังหวัด	อำเภอ	จำนวน ผู้ป่วย	อัตราป่วยต่อ ประชากร 100,000 คน
1	อุทัยธานี	หนองขาหย่าง	5	31.03
2	ชัยนาท	มโนรมย์	8	24.47
3	นครสวรรค์	ไพศาลี	16	22.30
4	อุทัยธานี	เมืองอุทัยธานี	10	19.84
5	อุทัยธานี	ห้วยคต	4	19.65
6	อุทัยธานี	บ้านไร่	12	17.36
7	นครสวรรค์	ชุมแสง	11	17.00
8	พิจิตร	โพทะเล	10	16.74
9	นครสวรรค์	ตาคลี	16	14.78
10	นครสวรรค์	เก้าเลี้ยว	5	14.42

ที่มา : โปรแกรมทันระบาด ณ วันที่ 26 พ.ย. 2562



อำเภอที่มีอัตราป่วยสะสมโรคไข้เลือดออกสูงสุด 10 อันดับแรก  
(สัปดาห์ที่ 45)

อันดับ	จังหวัด	อำเภอ	จำนวนผู้ป่วยสะสม	อัตราป่วยสะสมต่อประชากรแสนคน
1	ชัยนาท	มโนรมย์	118	334.98
2	อุทัยธานี	เมือง	157	300.65
3	อุทัยธานี	บ้านไร่	189	283.94
4	อุทัยธานี	ทัพทัน	94	243.60
5	อุทัยธานี	หนองขาหย่าง	37	227.66
6	นครสวรรค์	พยุหะคีรี	141	224.37
7	นครสวรรค์	แม่เปิน	36	181.53
8	นครสวรรค์	โกรกพระ	59	167.57
9	กำแพงเพชร	คลองขลุง	118	163.31
10	นครสวรรค์	เมือง	403	160.22

ที่มา: รายงาน 506 สคร.3 ณ วันที่ 20 พ.ย. 2562

อำเภอที่มีอัตราป่วยสะสมโรคไข้เลือดออกสูงสุด 10 อันดับแรก  
(สัปดาห์ที่ 46)

อันดับ	จังหวัด	อำเภอ	จำนวนผู้ป่วยสะสม	อัตราป่วยสะสมต่อประชากรแสนคน
1	ชัยนาท	มโนรมย์	118	334.98
2	อุทัยธานี	เมือง	156	298.74
3	อุทัยธานี	บ้านไร่	189	283.94
4	อุทัยธานี	ทัพทัน	94	243.60
5	อุทัยธานี	หนองขาหย่าง	37	227.66
6	นครสวรรค์	พยุหะคีรี	142	225.96
7	นครสวรรค์	แม่เปิน	37	186.58
8	นครสวรรค์	โกรกพระ	59	167.57
9	นครสวรรค์	เมือง	414	164.59
10	กำแพงเพชร	คลองขลุง	118	163.31

ที่มา: รายงาน 506 สคร.3 ณ วันที่ 26 พ.ย.2562

จังหวัดที่มีอัตราป่วยสะสมสูงสุด 10 อันดับแรกใน 4 สัปดาห์ล่าสุด ตั้งแต่วันที่  
20 ตุลาคม – 16 พฤศจิกายน 2562 (สัปดาห์ที่ 42 - 45)

อันดับ	จังหวัด	จำนวนป่วย(ราย)	อัตราป่วย (ต่อแสนประชากร)
1	ระยอง	288	40.15
2	กรุงเทพมหานคร	2,008	35.36
3	เชียงราย	413	32.02
4	เชียงใหม่	529	30.14
5	นครราชสีมา	788	29.82
6	นราธิวาส	235	29.40
7	นครปฐม	247	27.02
8	เพชรบุรี	128	26.48
9	สงขลา	307	21.49
10	นนทบุรี	248	20.03



# เป้าหมายลดโรคไข้เลือดออก เขตสุขภาพ ที่ 3

	ปี 2560	ปี 2561	ปี 2562	ปี 2563	ปี 2564
เป้าหมาย: ลดอัตราป่วยโรค ไข้เลือดออก	ไม่น้อยกว่า ร้อยละ 16 ของค้ำมัธยฐาน ย้อนหลัง 5 ปี (พ.ศ.2555-2559)	ไม่น้อยกว่า ร้อยละ 10 ของค้ำมัธยฐาน ย้อนหลัง 5 ปี (พ.ศ.2556-2560)	ไม่น้อยกว่า ร้อยละ 15 ของค้ำมัธยฐาน ย้อนหลัง 5 ปี (พ.ศ.2557-2561)	ไม่น้อยกว่า ร้อยละ 20 ของค้ำมัธยฐาน ย้อนหลัง 5 ปี (พ.ศ.2558-2562)	ไม่น้อยกว่า ร้อยละ 25 ของค้ำมัธยฐาน ย้อนหลัง 5 ปี (พ.ศ.2559-2563)
ค้ำมัธยฐานย้อนหลัง5ปี	154.25	68.74	<b>68.74</b>		
ค่าเป้าหมาย	129.57	61.87	<b>58.43</b>		
ผลงาน	64.57	196.79	<b>101.76</b>		
เป้าหมาย: อัตราป่วยตาย	ร้อยละ 0.10	ไม่เกินร้อยละ 0.11	ไม่เกินร้อยละ 0.10	ไม่เกินร้อยละ 0.09	ไม่เกินร้อยละ 0.08
ผลงาน	0.15	0.15	<b>0.07</b>		

ที่มา : รายงาน 506 กองระบาดวิทยา ณ วันที่ 26 พ.ย. 2562



# เป้าหมายลดโรคไข้เลือดออก เขตสุขภาพ ที่ 3 ปี2562

	เขต3	ชัยนาท	กำแพงเพชร	นครสวรรค์	พิจิตร	อุทัยธานี
เป้าหมาย: ลดอัตราป่วยโรค ไข้เลือดออก	ไม่น้อยกว่าร้อยละ 15 ของค้ำมัธฐานย้อนหลัง 5 ปี (พ.ศ.2557-2561)					
ไม่น้อยกว่า ร้อยละ 15 ของค้ำมัธฐานย้อนหลัง 5 ปี (พ.ศ.2557-2561)	68.74	49.99	100.48	61.23	102.27	59.72
ค่าเป้าหมาย	58.43	42.49	85.41	52.05	86.93	50.76
ผลงาน	101.76	95.14	65.34	123.05	57.53	192.61
เป้าหมาย: อัตราป่วยตาย	อัตราป่วยตาย ไม่เกินร้อยละ 0.10					
ผลงาน	0.07	0.32	0.21	0.00	0.00	0.00

ที่มา : รายงาน 506 กองระบาดวิทยา ณ วันที่ 26 พ.ย. 2562

Thank you