

# สถานการณ์โรคไข้เลือดออก เขตสุขภาพที่ 3



งานโรคติดต่อฯ โดยแมลง กลุ่มโรคติดต่อ สำนักงานป้องกันควบคุมโรคที่ 3 จังหวัดนครสวรรค์

เบอร์โทร : 056-221822 ต่อ 128 E-mail : vbd.dpc3@gmail.com

สัปดาห์ที่ 45  
ปี 2562

ข้อมูล ณ วันที่  
20 พฤศจิกายน 2562

# สถานการณ์

## ไข้เลือดออก

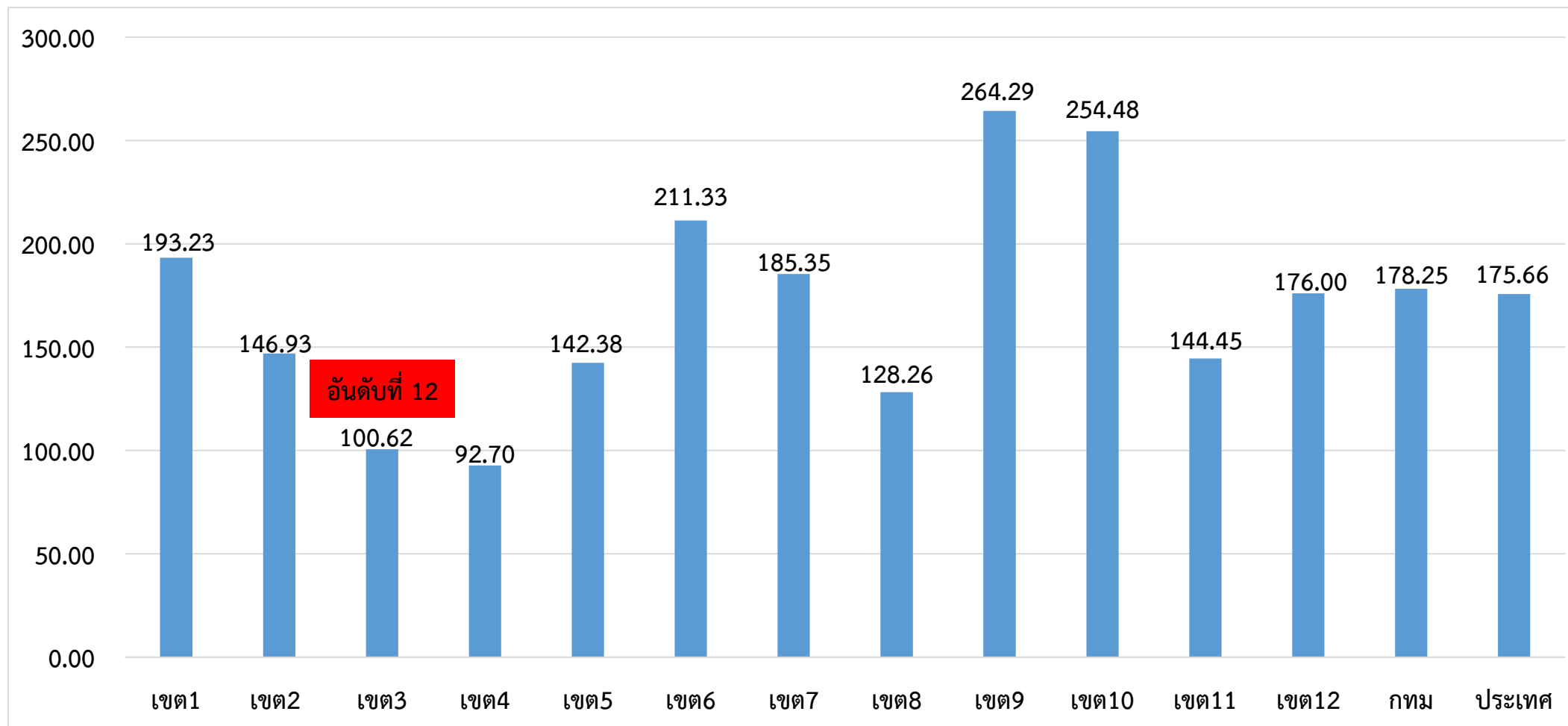
ระดับประเทศ	2562	2561	2560	2559	2558	2557
ป่วย(ราย)	116,462	75,349	46,712	55,872	127,726	37,431
ตาย(ราย)	125	99	58	52	113	31
อัตราป่วยต่อแสน	175.66	114.06	71.40	85.40	196.13	57.63
อัตราป่วยตาย%	0.11	0.13	0.12	0.09	0.09	0.08

สัปดาห์ที่ 45 มีรายงานผู้ป่วยเพิ่มขึ้นจากสัปดาห์ที่ผ่านมา 2,013 ราย  
ณ ช่วงเวลาเดียวกัน ปี 2562 มีรายงานผู้ป่วยมากกว่าปี 2561 : 1.5 เท่า

ที่มา: รายงานกองโรคติดต่อฯ โดยแมลง ณ วันที่ 20 พ.ย. 2562

# สถานการณ์โรคไข้เลือดออก จำแนกรายเขตสุขภาพ ตั้งแต่วันที่ 1 มกราคม – 20 พฤศจิกายน 2562

อัตราป่วยต่อแสนประชากร



ที่มา: รายงาน 506 กองระบาดวิทยา ณ วันที่ 20 พ.ย. 2562

สัปดาห์ที่ 45  
ปี 2562

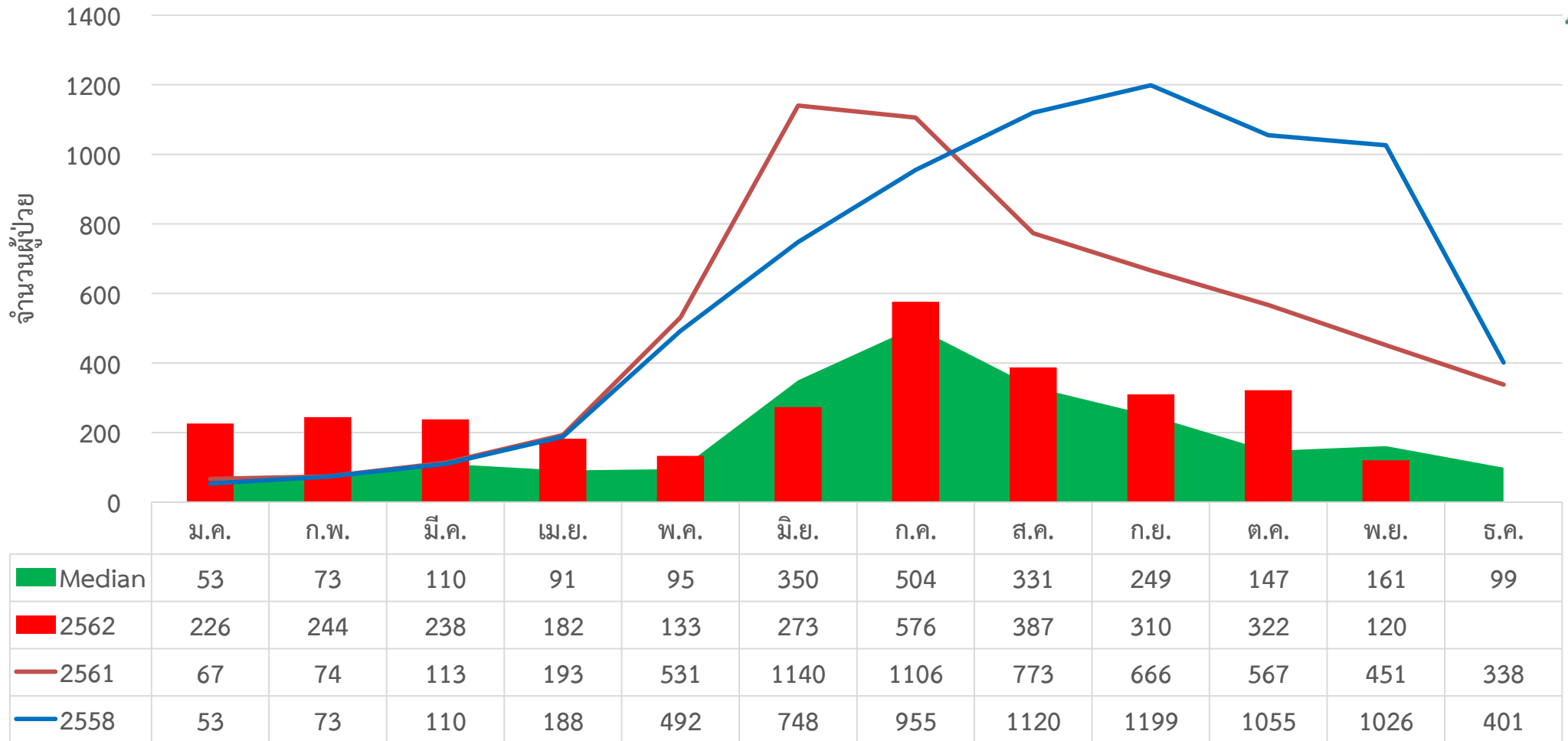
ข้อมูล ณ วันที่  
20 พฤศจิกายน 2562

# สถานการณ์

## ไข้เลือดออก

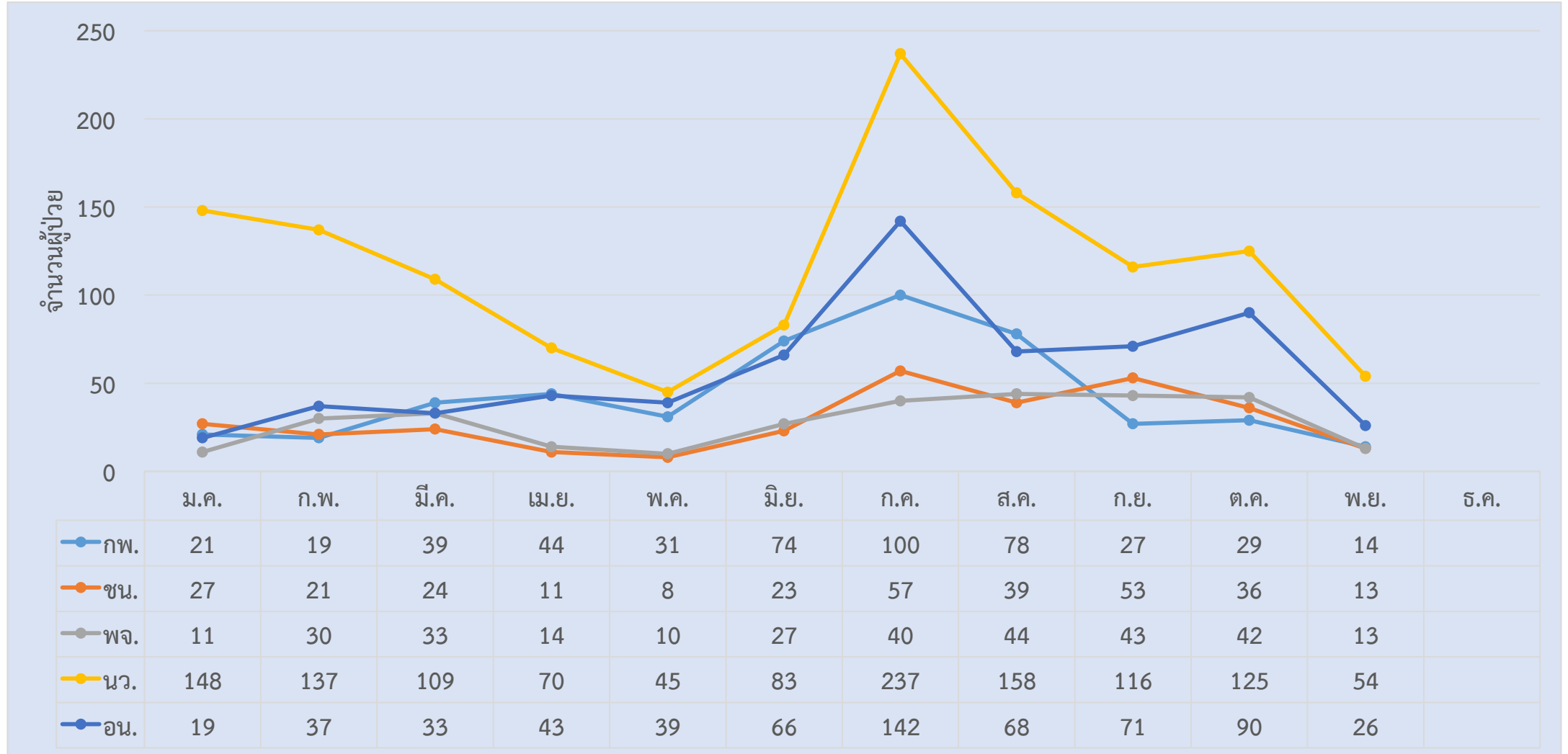
เขต 3	ป่วย(ราย)	ตาย(ราย)	อัตราป่วยต่อแสน	อัตราป่วยตาย (%)	ลำดับของประเทศ
อุทัยธานี	634	0	192.30	0.00	23
นครสวรรค์	1,282	0	120.42	0.00	47
ชัยนาท	312	1	94.83	0.32	58
กำแพงเพชร	476	1	65.34	0.21	73
พิจิตร	307	0	56.79	0.00	74
<b>เขตสุขภาพ</b>	<b>3,011</b>	<b>2</b>	<b>100.62</b>	<b>0.07</b>	<b>12</b>

## จำนวนผู้ป่วยใช้เลือดออกรายเดือน เขตสุขภาพที่ 3



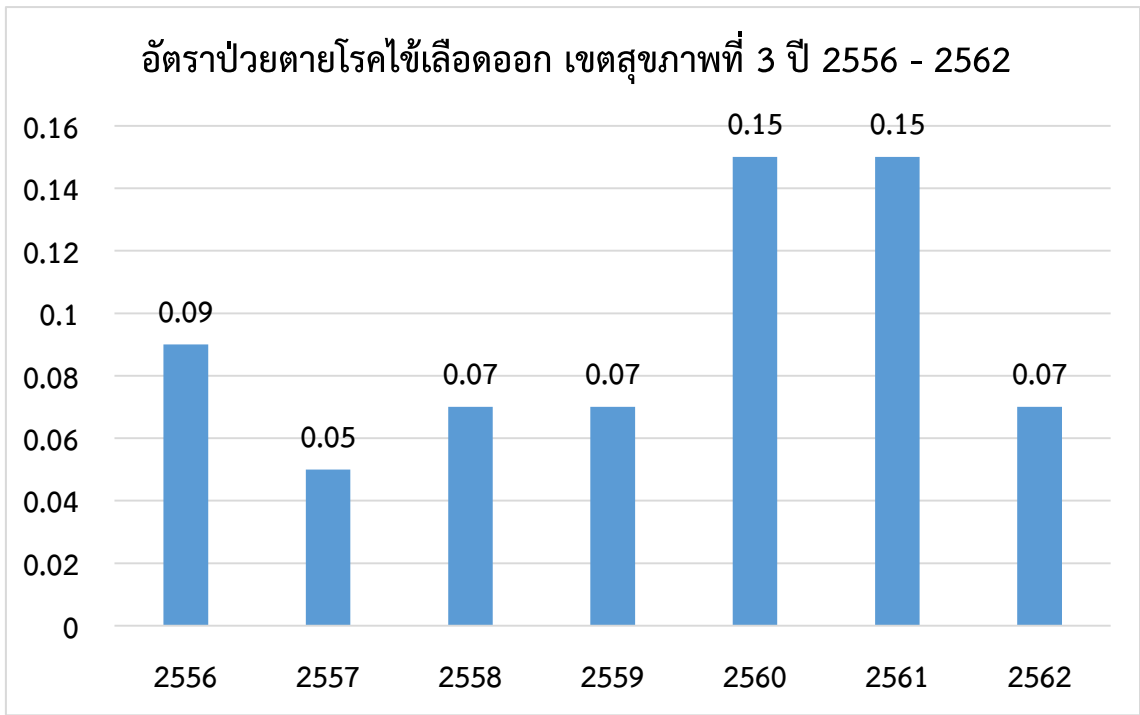
ข้อมูล กองระบาดวิทยา ณ วันที่ 20 พ.ย.2562

# จำนวนผู้ป่วยด้วยโรคไข้เลือดออกพื้นที่เขตสุขภาพที่ 3 ปี 2562 จำแนกรายจังหวัด



ที่มา: รายงาน 506 กองระบาดวิทยา ณ วันที่ 20 พ.ย. 2562

# สถานการณ์การเสียชีวิตด้วยโรคไข้เลือดออก เขตสุขภาพที่ 3



จำนวนผู้เสียชีวิตโรคไข้เลือดออกเขตสุขภาพที่ 3 ปี 2556 - 2562

จังหวัด	2556	2557	2558	2559	2560	2561	2562
กำแพงเพชร	1	1	1	0	2	2	1
ชัยนาท	0	0	1	0	0	0	1
พิจิตร	0	0	0	1	1	2	0
นครสวรรค์	2	0	3	0	0	5	0
อุทัยธานี	1	0	0	0	0	0	0
<b>รวม</b>	<b>4</b>	<b>1</b>	<b>5</b>	<b>1</b>	<b>3</b>	<b>9</b>	<b>2</b>

ที่มา: รายงาน 506 กองระบาดวิทยา ณ วันที่ 20 พ.ย. 2562

อำเภอที่มีอัตราป่วยโรคไข้เลือดออกสูงสุด 10 อันดับแรก  
ใน 4 สัปดาห์ล่าสุด (สัปดาห์ที่ 40 – 41 ปี 62)

อันดับ	จังหวัด	อำเภอ	จำนวน ผู้ป่วย	อัตราป่วยต่อ ประชากร 100,000 คน
1	อุทัยธานี	หนองขาหย่าง	7	43.02
2	อุทัยธานี	ทัพทัน	14	36.01
3	อุทัยธานี	บ้านไร่	21	30.54
4	นครสวรรค์	ไพศาลี	20	27.59
5	อุทัยธานี	เมืองอุทัยธานี	14	27.42
6	อุทัยธานี	สว่างอารมณ์	6	18.79
7	ชัยนาท	เนินขาม	3	17.43
8	นครสวรรค์	ชุมแสง	11	16.72
9	อุทัยธานี	ลานสัก	9	15.29
10	นครสวรรค์	ท่าตะโก	9	13.31

ที่มา : โปรแกรมทันระบาด ณ วันที่ 12 พ.ย. 2562

อำเภอที่มีอัตราป่วยโรคไข้เลือดออกสูงสุด 10 อันดับแรก  
ใน 4 สัปดาห์ล่าสุด (สัปดาห์ที่ 41 – 44 ปี 62)

อันดับ	จังหวัด	อำเภอ	จำนวน ผู้ป่วย	อัตราป่วยต่อ ประชากร 100,000 คน
1	อุทัยธานี	ทัพทัน	13	33.60
2	อุทัยธานี	หนองขาหย่าง	5	31.03
3	นครสวรรค์	ไพศาลี	19	26.48
4	ชัยนาท	มโนรมย์	8	24.47
5	อุทัยธานี	เมืองอุทัยธานี	12	23.81
6	อุทัยธานี	บ้านไร่	15	21.70
7	นครสวรรค์	ชุมแสง	13	20.09
8	พิจิตร	โพทะเล	11	18.41
9	นครสวรรค์	โกรกพระ	5	14.04
10	นครสวรรค์	ตาคลี	15	13.86

ที่มา : โปรแกรมทันระบาด ณ วันที่ 20 พ.ย. 2562



อำเภอที่มีอัตราป่วยสะสมโรคไข้เลือดออกสูงสุด 10 อันดับแรก  
(สัปดาห์ที่ 44)

อันดับ	จังหวัด	อำเภอ	จำนวนผู้ป่วยสะสม	อัตราป่วยสะสมต่อประชากรแสนคน
1	ชัยนาท	มโนรมย์	113	320.79
2	อุทัยธานี	เมือง	146	279.59
3	อุทัยธานี	บ้านไร่	177	265.91
4	อุทัยธานี	ทัพทัน	90	233.23
5	นครสวรรค์	พยุหะคีรี	138	219.59
6	อุทัยธานี	หนองขาหย่าง	33	203.05
7	นครสวรรค์	แม่เปิน	35	176.49
8	กำแพงเพชร	คลองขลุง	117	161.92
9	นครสวรรค์	โกรกพระ	57	161.89
10	นครสวรรค์	เมือง	390	155.05

ที่มา: รายงาน 506 สคร.3 ณ วันที่ 12 พ.ย. 2562

อำเภอที่มีอัตราป่วยสะสมโรคไข้เลือดออกสูงสุด 10 อันดับแรก  
(สัปดาห์ที่ 45)

อันดับ	จังหวัด	อำเภอ	จำนวนผู้ป่วยสะสม	อัตราป่วยสะสมต่อประชากรแสนคน
1	ชัยนาท	มโนรมย์	118	334.98
2	อุทัยธานี	เมือง	157	300.65
3	อุทัยธานี	บ้านไร่	189	283.94
4	อุทัยธานี	ทัพทัน	94	243.60
5	อุทัยธานี	หนองขาหย่าง	37	227.66
6	นครสวรรค์	พยุหะคีรี	141	224.37
7	นครสวรรค์	แม่เปิน	36	181.53
8	นครสวรรค์	โกรกพระ	59	167.57
9	กำแพงเพชร	คลองขลุง	118	163.31
10	นครสวรรค์	เมือง	403	160.22

ที่มา: รายงาน 506 สคร.3 ณ วันที่ 20 พ.ย.2562

จังหวัดที่มีอัตราป่วยสะสมสูงสุด 10 อันดับแรกใน 4 สัปดาห์ล่าสุด ตั้งแต่วันที่  
13 ตุลาคม - 9 พฤศจิกายน 2562 (สัปดาห์ที่ 41 - 44)

อันดับ	จังหวัด	จำนวนป่วย(ราย)	อัตราป่วย (ต่อแสนประชากร)
1	ระยอง	267	37.22
2	กรุงเทพมหานคร	2,062	36.31
3	นครราชสีมา	852	32.24
4	เชียงใหม่	554	31.56
5	นราธิวาส	243	30.40
6	เชียงราย	390	30.24
7	นครปฐม	268	29.31
8	อุทัยธานี	84	25.48
9	เพชรบุรี	107	22.14
10	สงขลา	315	22.05



# เป้าหมายลดโรคไข้เลือดออก เขตสุขภาพ ที่ 3

	ปี 2560	ปี 2561	ปี 2562	ปี 2563	ปี 2564
เป้าหมาย: ลดอัตราป่วยโรค ไข้เลือดออก	ไม่น้อยกว่า ร้อยละ 16 ของค้ำมัธยฐาน ย้อนหลัง 5 ปี (พ.ศ.2555-2559)	ไม่น้อยกว่า ร้อยละ 10 ของค้ำมัธยฐาน ย้อนหลัง 5 ปี (พ.ศ.2556-2560)	ไม่น้อยกว่า ร้อยละ 15 ของค้ำมัธยฐาน ย้อนหลัง 5 ปี (พ.ศ.2557-2561)	ไม่น้อยกว่า ร้อยละ 20 ของค้ำมัธยฐาน ย้อนหลัง 5 ปี (พ.ศ.2558-2562)	ไม่น้อยกว่า ร้อยละ 25 ของค้ำมัธยฐาน ย้อนหลัง 5 ปี (พ.ศ.2559-2563)
ค้ำมัธยฐานย้อนหลัง5ปี	154.25	68.74	<b>68.74</b>		
ค่าเป้าหมาย	129.57	61.87	<b>58.43</b>		
ผลงาน	64.57	196.79	<b>100.62</b>		
เป้าหมาย: อัตราป่วยตาย	ร้อยละ 0.10	ไม่เกินร้อยละ 0.11	ไม่เกินร้อยละ 0.10	ไม่เกินร้อยละ 0.09	ไม่เกินร้อยละ 0.08
ผลงาน	0.15	0.15	<b>0.07</b>		



# เป้าหมายลดโรคไข้เลือดออก เขตสุขภาพ ที่ 3 ปี2562

	เขต3	ชัยนาท	กำแพงเพชร	นครสวรรค์	พิจิตร	อุทัยธานี
เป้าหมาย: ลดอัตราป่วยโรค ไข้เลือดออก	ไม่น้อยกว่าร้อยละ 15 ของค้ำมัธฐานย้อนหลัง 5 ปี (พ.ศ.2557-2561)					
ไม่น้อยกว่า ร้อยละ 15 ของค้ำมัธฐานย้อนหลัง 5 ปี (พ.ศ.2557-2561)	68.74	49.99	100.48	61.23	102.27	59.72
ค่าเป้าหมาย	58.43	42.49	85.41	52.05	86.93	50.76
ผลงาน	100.62	94.83	65.34	120.42	56.79	192.30
เป้าหมาย: อัตราป่วยตาย	อัตราป่วยตาย ไม่เกินร้อยละ 0.10					
ผลงาน	0.07	0.32	0.21	0.00	0.00	0.00

ที่มา : รายงาน 506 กองระบาดวิทยา ณ วันที่ 20 พ.ย. 2562

Thank you