



รายงานเฝ้าระวังโรคไข้เลือดออกประจำสัปดาห์ เขตสุขภาพที่ 3

ประจำสัปดาห์ที่ 45 วันที่ 10 - 16 พฤศจิกายน 2562

กลุ่มระบาดวิทยาและข่าวกรอง สำนักงานป้องกันควบคุมโรคที่ 3 จังหวัดนครสวรรค์
โทร. 056-221822 ต่อ 114 โทรสาร 056-226620 e-mail : epid8@yahoo.com

สถานการณ์โรคไข้เลือดออกปี 2562 ภาพรวมประเทศไทย

สถานการณ์โรคไข้เลือดออก ปี 2562 ในภาพรวมทั้งประเทศ (ตั้งแต่วันที่ 1 มกราคม – 9 พฤศจิกายน 2562) มีรายงานผู้ป่วยสะสม จำนวน 116,462 ราย (อัตราป่วยเท่ากับ 175.66 ต่อประชากรแสนคน) มีรายงานผู้ป่วยเสียชีวิต จำนวน 125 ราย อัตราตายเท่ากับ 0.19 ต่อประชากรแสนคน อัตราป่วยตาย ร้อยละ 0.11 ภาคที่มีอัตราป่วยสูงสุด คือ ภาคตะวันออกเฉียงเหนือ (อัตราป่วยเท่ากับ 209.74 ต่อประชากรแสนคน) รองลงมา คือ ภาคใต้ (อัตราป่วยเท่ากับ 161.05 ต่อประชากรแสนคน) ภาคเหนือ (อัตราป่วยเท่ากับ 159.38 ต่อประชากรแสนคน) และภาคกลาง (อัตราป่วยเท่ากับ 157.42 ต่อประชากรแสนคน) ตามลำดับ (ตารางที่ 1)

ตารางที่ 1 การจัดลำดับภูมิภาค ปี 2562 ตามอัตราป่วยสะสม ประเทศไทย

ลำดับที่	ภาค	จำนวนป่วย	จำนวนตาย	อัตราป่วย/พชก.แสนคน	อัตราตาย/พชก.แสนคน	อัตราป่วยตาย	ประชากร
1	ภาคตะวันออกเฉียงเหนือ	46,147	45	209.74	0.20	0.10	22,002,359
2	ภาคใต้	15,182	27	161.05	0.29	0.18	9,426,888
3	ภาคเหนือ	19,296	15	159.38	0.12	0.08	12,107,035
4	ภาคกลาง	35,837	38	157.42	0.17	0.11	22,764,960

แหล่งข้อมูล...ข้อมูลจากกองระบาดวิทยา กรมควบคุมโรค กระทรวงสาธารณสุข ณ วันที่ 19 พฤศจิกายน 2562

เขตสุขภาพที่มีอัตราป่วยสูงสุด 3 อันดับแรก คือ **เขตสุขภาพที่ 9** (อัตราป่วยเท่ากับ 264.29 ต่อประชากรแสนคน) รองลงมา คือ **เขตสุขภาพที่ 10** (อัตราป่วยเท่ากับ 254.48 ต่อประชากรแสนคน) และ **เขตสุขภาพที่ 6** (อัตราป่วยเท่ากับ 211.33 ต่อประชากรแสนคน) ตามลำดับ เมื่อพิจารณาเขตสุขภาพในภาคเหนือ พบว่า **เขตสุขภาพที่ 1** มีอัตราป่วยเท่ากับ 193.23 ต่อประชากรแสนคน (เป็นอันดับที่ 4 ของประเทศ) **เขตสุขภาพที่ 2** มีอัตราป่วยเท่ากับ 146.93 ต่อประชากรแสนคน (เป็นอันดับที่ 8 ของประเทศ) และ **เขตสุขภาพที่ 3** มีอัตราป่วยเท่ากับ 100.62 ต่อประชากรแสนคน (เป็นอันดับที่ 12 ของประเทศ) (ตารางที่ 2)

ตารางที่ 2 ลำดับเขตสุขภาพ ปี 2562 ตามอัตราป่วยสะสม ประเทศไทย

เขตสุขภาพ	ลำดับที่ของประเทศไทย														
	สัปดาห์ที่ 45			สัปดาห์ที่ 44			สัปดาห์ที่ 43			สัปดาห์ที่ 42			สัปดาห์ที่ 41		
	ลำดับ	อัตราป่วยสะสม	จำนวนตายสะสม	ลำดับ	อัตราป่วยสะสม	จำนวนตายสะสม	ลำดับ	อัตราป่วยสะสม	จำนวนตายสะสม	ลำดับ	อัตราป่วยสะสม	จำนวนตายสะสม	ลำดับ	อัตราป่วยสะสม	จำนวนตายสะสม
1	4	193.23	10	4	189.83	10	4	185.44	10	4	179.19	10	4	174.35	10
2	8	146.93	4	8	145.58	4	8	143.59	3	8	140.50	3	8	138.82	3
3	12	100.62	2	12	98.52	2	12	96.01	2	12	93.44	2	12	91.30	2
4	13	92.70	4	13	92.04	4	13	89.68	4	13	85.28	4	13	81.45	3
5	10	142.38	12	10	139.39	12	10	135.99	11	10	131.07	11	10	126.49	11
6	3	211.33	15	3	207.64	15	3	203.50	15	3	196.75	15	3	191.11	15
7	5	185.35	9	5	181.17	8	5	177.02	8	5	172.08	7	5	167.14	7
8	11	128.26	8	11	127.32	8	11	126.19	8	11	125.19	8	11	124.80	8
9	1	264.29	10	1	261.34	10	1	255.14	10	2	243.99	9	2	238.69	9
10	2	254.48	18	2	253.25	18	2	251.45	18	1	246.83	18	1	244.64	18
11	9	144.45	19	9	141.90	18	9	136.86	18	9	136.07	17	9	132.02	17
12	7	176.00	8	6	172.23	8	6	167.53	8	6	163.94	7	6	158.92	6
13	6	178.25	6	7	170.14	5	7	157.51	5	7	147.27	5	7	139.31	5

แหล่งข้อมูล...ข้อมูลจากกองระบาดวิทยา กรมควบคุมโรค กระทรวงสาธารณสุข ณ วันที่ 19 พฤศจิกายน 2562

จังหวัดในเขตสุขภาพที่ 3 ปี 2562

จังหวัด	ลำดับที่ของประเทศไทย														
	สัปดาห์ที่ 45			สัปดาห์ที่ 44			สัปดาห์ที่ 43			สัปดาห์ที่ 42			สัปดาห์ที่ 41		
	ลำดับ	อัตราป่วยสะสม	จำนวนตายสะสม	ลำดับ	อัตราป่วยสะสม	จำนวนตายสะสม	ลำดับ	อัตราป่วยสะสม	จำนวนตายสะสม	ลำดับ	อัตราป่วยสะสม	จำนวนตายสะสม	ลำดับ	อัตราป่วยสะสม	จำนวนตายสะสม
อุทัยธานี	23	192.3	0	23	188.1	0	23	181.99	0	23	175.32	0	24	168	0
นครสวรรค์	47	120.42	0	47	117.60	0	48	114.69	0	48	112.62	0	47	109.80	0
ชัยนาท	58	94.83	1	59	93.32	1	59	91.49	1	58	87.54	1	58	86.93	1
กำแพงเพชร	73	65.34	1	73	64.52	1	72	63.01	1	72	62.32	1	72	61.50	1
พิจิตร	74	56.79	0	74	55.31	0	74	54.01	0	74	51.24	0	74	50.87	0

แหล่งข้อมูล...ข้อมูลจากกองระบาดวิทยา กรมควบคุมโรค กระทรวงสาธารณสุข ณ วันที่ 19 พฤศจิกายน 2562

จังหวัดที่มีอัตราป่วยสูงสุด 3 อันดับแรก คือ **จังหวัดเชียงราย** (อัตราป่วยเท่ากับ 393.29 ต่อประชากรแสนคน) รองลงมา คือ **จังหวัดอุบลราชธานี** (อัตราป่วยเท่ากับ 389.08 ต่อประชากรแสนคน) และ **จังหวัดจันทบุรี** (อัตราป่วยเท่ากับ 355.20 ต่อประชากรแสนคน) เมื่อพิจารณาจังหวัดในเขตสุขภาพที่ 3 พบว่า **จังหวัดอุทัยธานี** มีอัตราป่วยเท่ากับ 192.30 ต่อประชากรแสนคน (เป็นอันดับที่ 23 ของประเทศ) รองลงมา คือ **จังหวัดนครสวรรค์** มีอัตราป่วยเท่ากับ 120.42 ต่อประชากรแสนคน (เป็นอันดับที่ 47 ของประเทศ) **จังหวัดชัยนาท** มีอัตราป่วยเท่ากับ 94.83 ต่อประชากรแสนคน (เป็นอันดับที่ 58 ของประเทศ) **จังหวัดกำแพงเพชร** มีอัตราป่วยเท่ากับ 65.34 ต่อประชากรแสนคน (เป็นอันดับที่ 73 ของประเทศ) และ **จังหวัดพิจิตร** มีอัตราป่วยเท่ากับ 56.79 ต่อประชากรแสนคน (เป็นอันดับที่ 74 ของประเทศ) (ตารางที่ 3)

ตารางที่ 3 การจัดลำดับจังหวัด 5 อันดับแรกของประเทศไทย และจังหวัดในเขตสุขภาพที่ 3 ปี 2562 ตามอัตราป่วยสะสม

ลำดับที่	จังหวัด	จำนวนป่วย	จำนวนตาย	อัตราป่วย/ปชกแสนคน	อัตราตาย/ปชกแสนคน	อัตราป่วยตาย(ร้อยละ)	ประชากร
1	เชียงราย	5,073	0	393.29	0.00	0.00	1,289,873
2	อุบลราชธานี	7,284	13	389.08	0.69	0.18	1,872,091
3	จันทบุรี	1,902	3	355.20	0.56	0.16	535,478
4	ระยอง	2,349	1	327.49	0.14	0.04	717,276
5	นครราชสีมา	8,652	4	327.38	0.15	0.05	2,642,815

แหล่งข้อมูล...ข้อมูลจากกองระบาดวิทยา กรมควบคุมโรค กระทรวงสาธารณสุข ณ วันที่ 19 พฤศจิกายน 2562

จังหวัดในเขตสุขภาพที่ 3

ลำดับที่	จังหวัด	จำนวนป่วย	จำนวนตาย	อัตราป่วย/ปชกแสนคน	อัตราตาย/ปชกแสนคน	อัตราป่วยตาย(ร้อยละ)	ประชากร
23	อุทัยธานี	634	0	192.30	0.00	0.00	329,688
47	นครสวรรค์	1,282	0	120.42	0.00	0.00	1,064,649
58	ชัยนาท	312	1	94.83	0.30	0.32	328,993
73	กำแพงเพชร	476	1	65.34	0.14	0.21	728,470
74	พิจิตร	307	0	56.79	0.00	0.00	540,620

แหล่งข้อมูล...ข้อมูลจากกองระบาดวิทยา กรมควบคุมโรค กระทรวงสาธารณสุข ณ วันที่ 19 พฤศจิกายน 2562

สถานการณ์โรคไข้เลือดออกปี 2562 เขตสุขภาพที่ 3 จำแนกรายจังหวัด

สถานการณ์โรคไข้เลือดออก ปี 2562 สัปดาห์ที่ 45 (วันที่ 10-16 พฤศจิกายน 2562) จากรายงาน 506 สำนักงานป้องกันควบคุมโรคที่ 3 จังหวัดนครสวรรค์ พบว่า มีรายงานผู้ป่วยสะสม (วันที่ 6 มกราคม - 16 พฤศจิกายน 2562) จำนวน 2,990 ราย คิดเป็นอัตราป่วยเท่ากับ 97.61 ต่อประชากรแสนคน มีรายงานผู้ป่วยเสียชีวิต จำนวน 2 ราย คิดเป็นอัตราตายเท่ากับ 0.07 ต่อประชากรแสนคน คิดเป็นอัตราป่วยตายเท่ากับ ร้อยละ 0.07 เมื่อจำแนกข้อมูลรายจังหวัด พบว่า จังหวัดที่มีอัตราป่วยมากที่สุดคือ จังหวัดอุทัยธานี มีอัตราป่วยเท่ากับ 191.45 ต่อประชากรแสนคน ไม่มีรายงานผู้ป่วยเสียชีวิต รองลงมาได้แก่ จังหวัดนครสวรรค์ มีอัตราป่วยเท่ากับ 116.79 ต่อประชากรแสนคน ไม่มีรายงานผู้ป่วยเสียชีวิต จังหวัดชัยนาท มีอัตราป่วยเท่ากับ 86.63 ต่อประชากรแสนคน มีรายงานผู้ป่วยเสียชีวิต จำนวน 1 ราย อัตราตายเท่ากับ 0.28 ต่อประชากรแสนคน อัตราป่วยตายเท่ากับ ร้อยละ 0.33 จังหวัดกำแพงเพชร มีอัตราป่วยเท่ากับ 64.78 ต่อประชากรแสนคน มีรายงานผู้ป่วยเสียชีวิต จำนวน 1 ราย อัตราตายเท่ากับ 0.14 ต่อประชากรแสนคน อัตราป่วยตายเท่ากับร้อยละ 0.21 และจังหวัดพิจิตร มีอัตราป่วยเท่ากับ 54.51 ต่อประชากรแสนคน ไม่มีรายงานผู้ป่วยเสียชีวิต (ตารางที่ 4)

ตารางที่ 4 อัตราป่วยและตายโรคไข้เลือดออก จังหวัดในเขตสุขภาพที่ 3 จำแนกรายจังหวัด สัปดาห์ที่ 45

ลำดับ	จังหวัด	ประชากร	จำนวนป่วยสัปดาห์ที่ 45			อัตราต่อปชก.แสนคน		อัตราป่วยตาย	จำนวนป่วยสัปดาห์ย้อนหลัง					
			ป่วยสะสม	ป่วย	ตายสะสม	ป่วย	ตาย		สัปดาห์ที่ 44		สัปดาห์ที่ 43		สัปดาห์ที่ 42	
									สะสม	ป่วย	สะสม	ป่วย	สะสม	ป่วย
1	อุทัยธานี	326,975	626	1	0	191.45	0.00	0.00	624	17	607	21	586	18
2	นครสวรรค์	1,097,655	1,282	11	0	116.79	0.00	0.00	1,271	33	1,238	29	1,209	30
3	ชัยนาท	354,366	307	3	1	86.63	0.28	0.33	304	9	295	5	283	5
4	กำแพงเพชร	730,158	473	3	1	64.78	0.14	0.21	470	5	465	15	450	4
5	พิจิตร	554,006	302	2	0	54.51	0.00	0.00	300	6	294	10	284	14
รวมเขตสุขภาพที่ 3			2,990	20	2	97.61	0.07	0.07	2,969	70	2,899	80	2,812	71

แหล่งข้อมูล : จากรายงาน 506 สำนักงานป้องกันควบคุมโรคที่ 3 นครสวรรค์ ข้อมูล ณ วันที่ 19 พฤศจิกายน 2562

ข้อมูลประชากร จากสำนักงานสาธารณสุขจังหวัดในเขตสุขภาพที่ 3

สถานการณ์โรคไข้เลือดออก ปี 2562 จำแนกรายอำเภอ 10 อันดับแรก

สถานการณ์โรคไข้เลือดออก ปี 2562 เมื่อจำแนกรายอำเภอ 10 อันดับแรกในเขตสุขภาพที่ 3 พบว่า อ.มโนรมย์ (จ.ชัยนาท) มีอัตราป่วยเท่ากับ 334.98 ต่อประชากรแสนคน รองลงมาได้แก่ อ.เมือง (จ.อุทัยธานี) มีอัตราป่วยเท่ากับ 300.65 ต่อประชากรแสนคน อ.บ้านไร่ (จ.อุทัยธานี) มีอัตราป่วยเท่ากับ 283.94 ต่อประชากรแสนคน อ.ทัพทัน (จ.อุทัยธานี) มีอัตราป่วยเท่ากับ 243.60 ต่อประชากรแสนคน อ.หนองขาหย่าง (จ.อุทัยธานี) มีอัตราป่วยเท่ากับ 227.66 ต่อประชากรแสนคน อ.พยุหะคีรี (จ.นครสวรรค์) มีอัตราป่วยเท่ากับ 224.37 ต่อประชากรแสนคน อ.แม่เปิน (จ.นครสวรรค์) มีอัตราป่วยเท่ากับ 181.53 ต่อประชากรแสนคน อ.โกรกพระ (จ.นครสวรรค์) มีอัตราป่วยเท่ากับ 167.57 ต่อประชากรแสนคน อ.คลองขลุง (จ.กำแพงเพชร) มีอัตราป่วยเท่ากับ 163.31 ต่อประชากรแสนคน และ อ.เมือง (จ.นครสวรรค์) มีอัตราป่วยเท่ากับ 160.22 ต่อประชากรแสนคน (ตารางที่ 5)

ตารางที่ 5 อัตราป่วยและตายโรคไข้เลือดออกจำแนกรายอำเภอ 10 อันดับแรกในเขตสุขภาพที่ 3 สัปดาห์ที่ 45

ลำดับ	อำเภอ	จังหวัด	ประชากร	จำนวนป่วยสัปดาห์ที่ 45					อัตราต่อประชากรแสนคน	อัตราป่วยตาย	จำนวนป่วยสัปดาห์ย้อนหลัง						
				ป่วย		ตาย	ป่วย				ตาย	สัปดาห์ที่ 44		สัปดาห์ที่ 43		สัปดาห์ที่ 42	
				สะสม	ป่วย		สะสม	ป่วย				สะสม	ป่วย	สะสม	ป่วย		
1	มโนรมย์	ชัยนาท	35,226	118	2	1	334.98	2.84	0.85	116	3	113	3	110	0		
2	เมือง	อุทัยธานี	52,220	157	1	0	300.65	0.00	0.00	156	7	149	3	146	1		
3	บ้านไร่	อุทัยธานี	66,563	189	0	0	283.94	0.00	0.00	189	6	183	6	177	3		
4	ทัพทัน	อุทัยธานี	38,588	94	0	0	243.60	0.00	0.00	94	1	93	3	90	9		
5	หนองขาหย่าง	อุทัยธานี	16,252	37	0	0	227.66	0.00	0.00	37	2	35	3	32	0		
6	พยุหะคีรี	นครสวรรค์	62,843	141	2	0	224.37	0.00	0.00	139	1	138	0	138	0		
7	แม่เปิน	นครสวรรค์	19,831	36	1	0	181.53	0.00	0.00	35	0	35	0	35	0		
8	โกรกพระ	นครสวรรค์	35,210	59	1	0	167.57	0.00	0.00	58	1	57	0	57	3		
9	คลองขลุง	กำแพงเพชร	72,256	118	0	0	163.31	0.00	0.00	118	0	118	2	116	0		
10	เมือง	นครสวรรค์	251,528	403	2	0	160.22	0.00	0.00	401	6	395	9	386	13		

แหล่งข้อมูล : จากรายงาน 506 สำนักงานป้องกันควบคุมโรคที่ 3 นครสวรรค์ ข้อมูล ณ วันที่ 19 พฤศจิกายน 2562

ข้อมูลประชากร จากสำนักงานสาธารณสุขจังหวัดในเขตสุขภาพที่ 3

แนวโน้มโรคไข้เลือดออก ปี 2562 ที่น่าสนใจ

สถานการณ์โรคไข้เลือดออก ณ สัปดาห์ที่ 45 พอสรุปสถานการณ์โรคได้ดังนี้

- อำเภอที่มีอัตราป่วยสะสมสูงสุดในแต่ละจังหวัด อ.เมือง (จ.อุทัยธานี) อ.พยุหะคีรี (จ.นครสวรรค์) อ.มโนรมย์ (จ.ชัยนาท) อ.คลองขลุง (จ.กำแพงเพชร) และ อ.วังทรายพูน (จ.พิจิตร) (ตารางที่ 6-10)
- อำเภอที่มีรายงานผู้ป่วยเพิ่มขึ้นในช่วง 3 – 4 สัปดาห์ ได้แก่ อ.เมือง (จ.อุทัยธานี) อ.เมือง อ.ชุมแสง อ.ไพศาลี (จ.นครสวรรค์) อ.เมือง (จ.กำแพงเพชร) อ.มโนรมย์ อ.สรรพยา (จ.ชัยนาท) อ.โพทะเล จ.พิจิตร (ตารางที่ 6 – 10)

ตารางที่ 6 อัตราป่วยและตายโรคไข้เลือดออก จังหวัดอุทัยธานี จำแนกรายอำเภอ สัปดาห์ที่ 45

ลำดับ	อำเภอ	ประชากร	สัปดาห์ที่ 45			อัตราต่อปก.แสนคน		อัตราป่วยตาย	จำนวนป่วยสัปดาห์ย้อนหลัง					
			ป่วย สะสม	ป่วย	ตาย	ป่วย	ตาย		สัปดาห์ที่ 44		สัปดาห์ที่ 43		สัปดาห์ที่ 42	
									สะสม	ป่วย	สะสม	ป่วย	สะสม	ป่วย
1	เมือง	52,220	157	1	0	300.65	0.00	0.00	156	7	149	3	146	1
2	บ้านไร่	66,563	189	0	0	283.94	0.00	0.00	189	6	183	6	177	3
3	ทัพทัน	38,588	94	0	0	243.60	0.00	0.00	94	1	93	3	90	9
4	หนองขาหย่าง	16,252	37	0	0	227.66	0.00	0.00	37	2	35	3	32	0
5	ห้วยคต	19,727	25	1	0	126.73	0.00	0.00	24	0	24	1	23	0
6	ลานสัก	57,737	70	0	0	121.24	0.00	0.00	70	0	70	1	69	5
7	สว่างอารมณ์	31,489	27	0	0	85.74	0.00	0.00	27	0	27	3	24	0
8	หนองฉาง	44,399	27	0	0	60.81	0.00	0.00	27	1	26	1	25	0
รวม		326,975	626	1	0	191.45	0.00	0.00	624	17	607	21	586	18

แหล่งข้อมูล : จากรายงาน 506 สำนักงานป้องกันควบคุมโรคที่ 3 นครสวรรค์ ข้อมูล ณ วันที่ 19 พฤศจิกายน 2562

ข้อมูลประชากร จากสำนักงานสาธารณสุขจังหวัดอุทัยธานี

ตารางที่ 7 อัตราป่วยและตายโรคไข้เลือดออก จังหวัดนครสวรรค์ จำแนกรายอำเภอ สัปดาห์ที่ 45

ลำดับ	อำเภอ	ประชากร	สัปดาห์ที่ 45			อัตราต่อปก.แสนคน		อัตราป่วยตาย	จำนวนป่วยสัปดาห์ย้อนหลัง					
			ป่วยสะสม	ป่วย	ตาย สะสม	ป่วย	ตาย		สัปดาห์ที่ 44		สัปดาห์ที่ 43		สัปดาห์ที่ 42	
									สะสม	ป่วย	สะสม	ป่วย	สะสม	ป่วย
1	พยุหะคีรี	62,843	141	2	0	224.37	0.00	0.00	139	1	138	0	138	0
2	แม่เปิน	19,831	36	1	0	181.53	0.00	0.00	35	0	35	0	35	0
3	โกรกพระ	35,210	59	1	0	167.57	0.00	0.00	58	1	57	0	57	3
4	เมือง	251,528	403	2	0	160.22	0.00	0.00	401	6	395	9	386	13
5	แม่วงก์	54,028	85	0	0	157.33	0.00	0.00	85	0	85	3	82	0
6	ชุมตาบง	18,376	27	0	0	146.93	0.00	0.00	27	0	27	0	27	0
7	ไพศาลี	70,626	87	2	0	123.18	0.00	0.00	85	8	77	3	74	6
8	ชุมแสง	68,538	79	2	0	115.26	0.00	0.00	77	4	73	3	70	4
9	ลาดยาว	92,634	104	0	0	112.27	0.00	0.00	104	0	104	0	104	0
10	ท่าตะโก	70,087	69	0	0	98.45	0.00	0.00	69	3	66	5	61	1
11	เก้าเลี้ยว	35,261	28	1	0	79.41	0.00	0.00	27	0	27	0	27	0
12	บรรพตพิสัย	90,356	54	0	0	59.76	0.00	0.00	54	0	54	2	52	0
13	ตากલી	114,805	63	0	0	54.88	0.00	0.00	63	10	53	2	51	3
14	ตากฟ้า	41,046	21	0	0	51.16	0.00	0.00	21	0	21	2	19	0
15	หนองบัว	72,486	26	0	0	23.45	0.00	0.00	26	0	26	0	26	0
รวม		1,097,655	1,282	11	0	116.79	0.00	0.00	1,271	33	1,238	29	1,209	30

แหล่งข้อมูล : จากรายงาน 506 สำนักงานป้องกันควบคุมโรคที่ 3 นครสวรรค์ ข้อมูล ณ วันที่ 19 พฤศจิกายน 2562

ข้อมูลประชากร จากสำนักงานสาธารณสุขจังหวัดนครสวรรค์

ตารางที่ 8 อัตราป่วยและตายโรคไข้เลือดออก จังหวัดชัยนาท จำแนกรายอำเภอ สัปดาห์ที่ 45

ลำดับ	อำเภอ	ประชากร	สัปดาห์ที่ 45			อัตราต่อชก.แสนคน		อัตรา ป่วยตาย	จำนวนป่วยสัปดาห์ย้อนหลัง					
			ป่วย สะสม	ป่วย	ตาย สะสม	ป่วย	ตาย		สัปดาห์ที่ 44		สัปดาห์ที่ 43		สัปดาห์ที่ 42	
									สะสม	ป่วย	สะสม	ป่วย	สะสม	ป่วย
1	มโนรมย์	35,226	118	2	1	334.98	2.84	0.85	116	3	113	3	110	0
2	หนองมะโมง	19,674	27	0	0	137.24	0.00	0.00	27	0	27	0	27	0
3	เมือง	76,741	56	0	0	72.97	0.00	0.00	56	2	54	1	53	4
4	สรรคบุรี	70,978	38	0	0	53.54	0.00	0.00	38	0	38	0	38	0
5	สรรพยา	49,888	24	1	0	48.11	0.00	0.00	23	2	21	1	20	0
6	เนินขาม	17,157	8	0	0	46.63	0.00	0.00	8	1	7	0	0	1
7	หันคา	57,350	25	0	0	43.59	0.00	0.00	25	1	24	0	24	0
8	วัดสิงห์	27,352	11	0	0	40.22	0.00	0.00	11	0	11	0	11	0
รวม		354,366	307	3	1	86.63	0.28	0.33	304	9	295	5	283	5

แหล่งข้อมูล : จากรายงาน 506 สำนักงานป้องกันควบคุมโรคที่ 3 นครสวรรค์ ข้อมูล ณ วันที่ 19 พฤศจิกายน 2562

ข้อมูลประชากร จากสำนักงานสาธารณสุขจังหวัดชัยนาท

ตารางที่ 9 อัตราป่วยและตายโรคไข้เลือดออก จังหวัดกำแพงเพชร จำแนกรายอำเภอ สัปดาห์ที่ 45

ลำดับ	อำเภอ	ประชากร	สัปดาห์ที่ 45			อัตราต่อชก.แสนคน		อัตรา ป่วยตาย	จำนวนป่วยสัปดาห์ย้อนหลัง					
			ป่วย สะสม	ป่วย	ตาย สะสม	ป่วย	ตาย		สัปดาห์ที่ 44		สัปดาห์ที่ 43		สัปดาห์ที่ 42	
									สะสม	ป่วย	สะสม	ป่วย	สะสม	ป่วย
1	คลองขลุง	72,256	118	0	0	163.31	0.00	0.00	118	0	118	2	116	0
2	เมือง	213,228	178	1	0	83.48	0.00	0.00	177	4	173	9	164	2
3	ปางศิลาทอง	30,685	24	2	1	78.21	3.26	4.17	22	0	22	0	22	0
4	โกสัมพีนคร	28,773	19	0	0	66.03	0.00	0.00	19	0	19	0	19	0
5	คลองลาน	63,616	31	0	0	48.73	0.00	0.00	31	0	31	1	30	0
6	ทรายทองวัฒนา	23,560	10	0	0	42.44	0.00	0.00	10	0	10	0	10	0
7	ไทรงาม	51,042	21	0	0	41.14	0.00	0.00	21	0	21	1	20	0
8	ชาณุวรลักษบุรี	106,567	34	0	0	31.90	0.00	0.00	34	0	34	0	34	2
9	ลานกระบือ	43,090	13	0	0	30.17	0.00	0.00	13	0	13	0	13	0
10	พรานกระต่าย	70,910	19	0	0	26.79	0.00	0.00	19	1	18	2	16	0
11	บึงสามัคคี	26,431	6	0	0	22.70	0.00	0.00	6	0	6	0	6	0
รวม		730,158	473	3	1	64.78	0.14	0.21	470	5	465	15	450	4

แหล่งข้อมูล : จากรายงาน 506 สำนักงานป้องกันควบคุมโรคที่ 3 นครสวรรค์ ข้อมูล ณ วันที่ 19 พฤศจิกายน 2562

ข้อมูลประชากร จากสำนักงานสาธารณสุขจังหวัดกำแพงเพชร

ตารางที่ 10 อัตราป่วยและตายโรคไข้เลือดออก จังหวัดพิจิตร จำแนกรายอำเภอ สัปดาห์ที่ 45

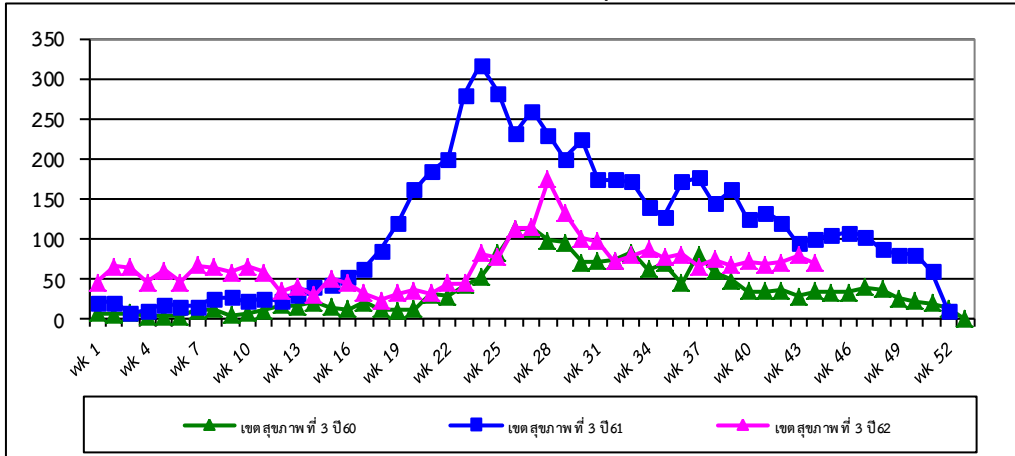
ลำดับ	อำเภอ	ประชากร	สัปดาห์ที่ 45			อัตราต่อประชากรแสนคน		อัตราป่วยตาย	จำนวนป่วยสัปดาห์ย้อนหลัง					
			ป่วย สะสม	ป่วย	ตาย สะสม	ป่วย	ตาย		สัปดาห์ที่ 44		สัปดาห์ที่ 43		สัปดาห์ที่ 42	
									สะสม	ป่วย	สะสม	ป่วย	สะสม	ป่วย
1	วังทรายพูน	25,374	32	0	0	126.11	0.00	0.00	32	0	32	0	32	0
2	สามง่าม	43,840	39	0	0	88.96	0.00	0.00	39	0	39	1	38	1
3	วชิรบำรุง	30,692	26	0	0	84.71	0.00	0.00	26	0	26	0	26	0
4	สากเหล็ก	24,159	15	0	0	62.09	0.00	0.00	15	0	15	0	15	2
5	เมือง	112,708	58	0	0	51.46	0.00	0.00	58	0	58	3	55	1
6	บางมูลนาก	48,215	24	0	0	49.78	0.00	0.00	24	1	23	1	22	0
7	โพทะเล	60,591	30	2	0	49.51	0.00	0.00	28	5	23	1	22	3
8	ดงเจริญ	20,598	10	0	0	48.55	0.00	0.00	10	0	10	2	8	0
9	ทับคล้อ	45,716	22	0	0	48.12	0.00	0.00	22	0	22	1	21	0
10	โพธิ์ประทับช้าง	43,431	18	0	0	41.45	0.00	0.00	18	0	18	0	18	4
11	บึงนาราง	28,095	11	0	0	39.15	0.00	0.00	11	0	11	0	11	0
12	ตะพานหิน	70,587	17	0	0	24.08	0.00	0.00	17	0	17	1	16	3
รวม		554,006	302	2	0	54.51	0.00	0.00	300	6	294	10	284	14

แหล่งข้อมูล : จากรายงาน 506 สำนักงานป้องกันควบคุมโรคที่ 3 นครสวรรค์ ข้อมูล ณ วันที่ 19 พฤศจิกายน 2562

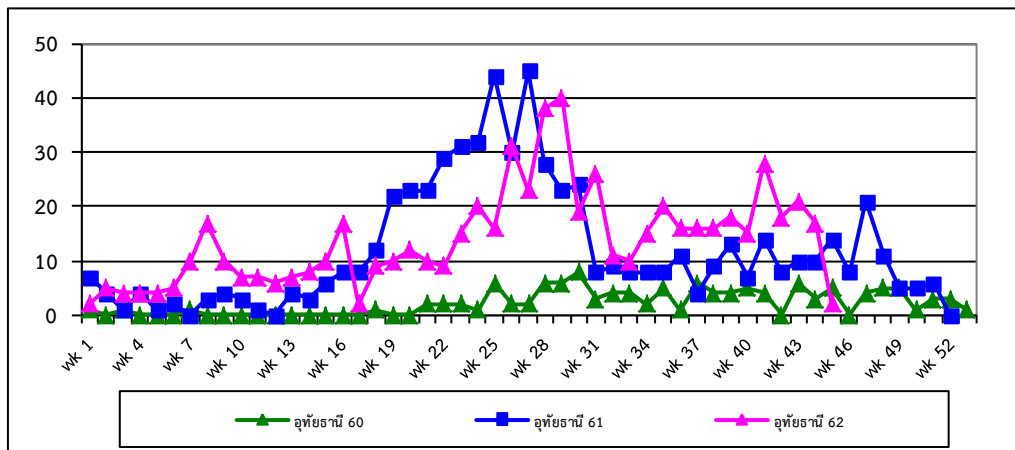
ข้อมูลประชากร จากสำนักงานสาธารณสุขจังหวัดพิจิตร

การกระจายการเกิดโรคไข้เลือดออกปี 2562 จำแนกรายสัปดาห์ เปรียบเทียบกับปี 2560 และ ปี 2561

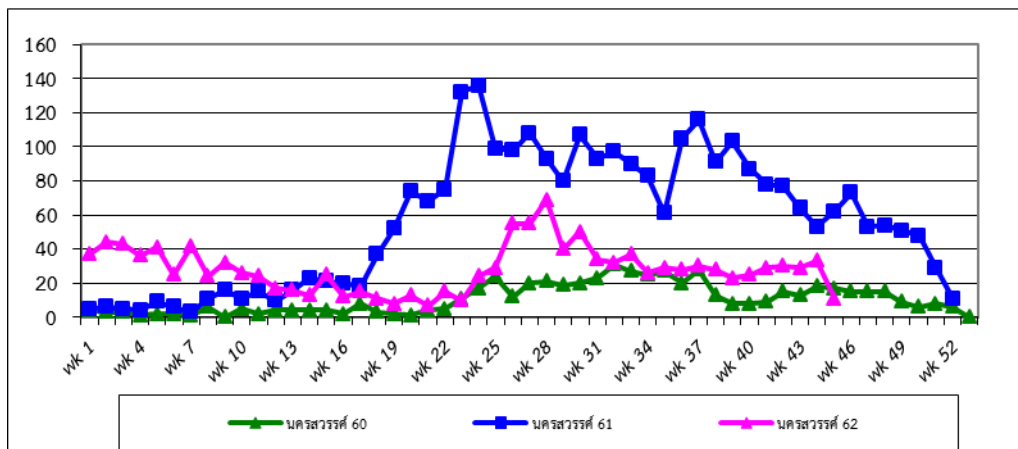
จำแนกรายสัปดาห์ในเขตสุขภาพที่ 3



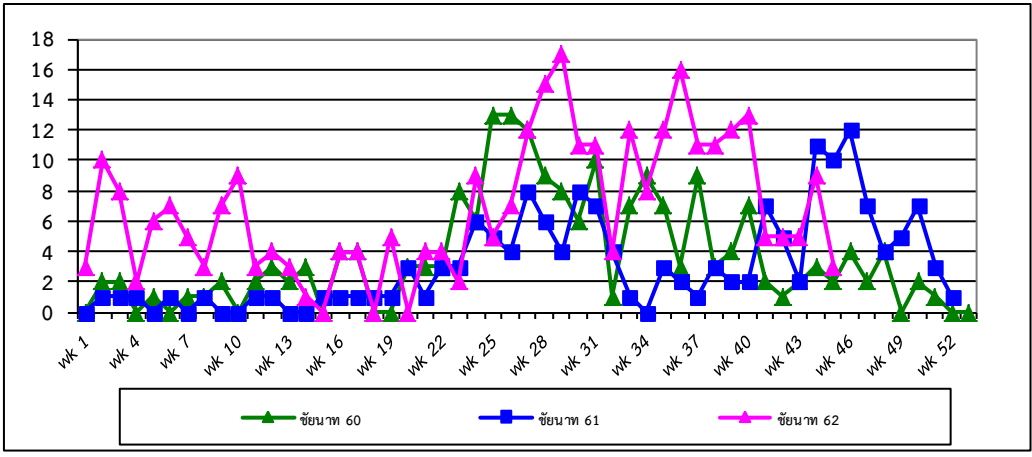
รูปที่ 1 จำนวนผู้ป่วยโรคไข้เลือดออก จำแนกรายสัปดาห์ ภาพรวมในเขตสุขภาพที่ 3 สัปดาห์ที่ 45
ที่มา: รายงาน 506 สำนักงานป้องกันควบคุมโรคที่ 3 นครสวรรค์



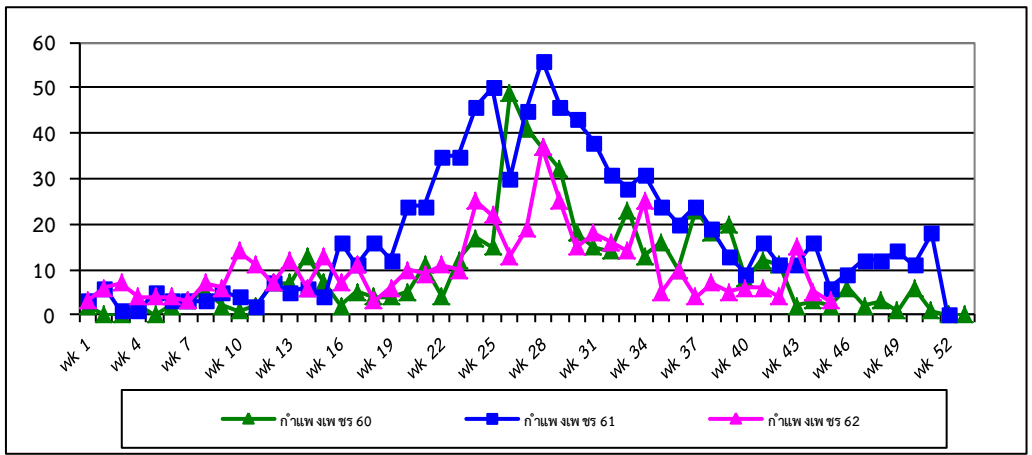
รูปที่ 2 จำนวนผู้ป่วยโรคไข้เลือดออก จำแนกรายสัปดาห์ จังหวัดอุทัยธานี สัปดาห์ที่ 45
ที่มา: รายงาน 506 สำนักงานป้องกันควบคุมโรคที่ 3 นครสวรรค์



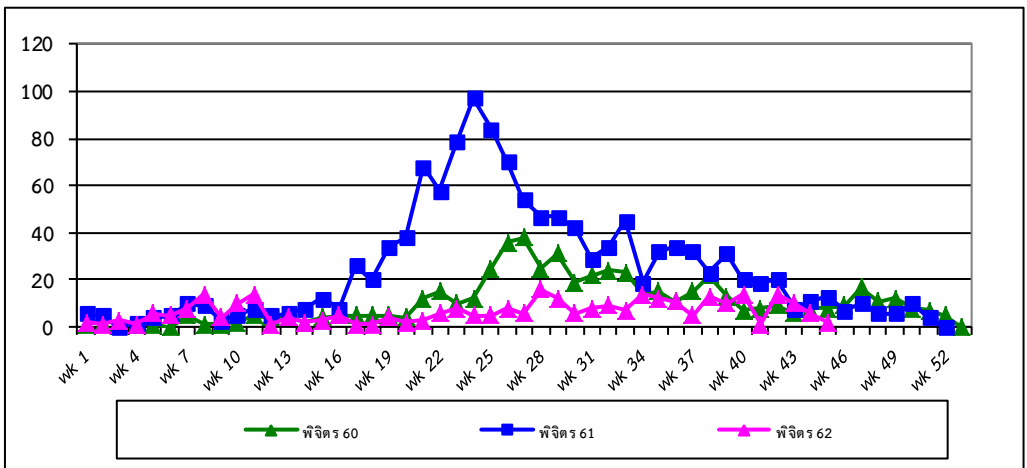
รูปที่ 3 จำนวนผู้ป่วยโรคไข้เลือดออก จำแนกรายสัปดาห์ จังหวัดนครสวรรค์ สัปดาห์ที่ 45
ที่มา:รายงาน 506 สำนักงานป้องกันควบคุมโรคที่ 3 นครสวรรค์



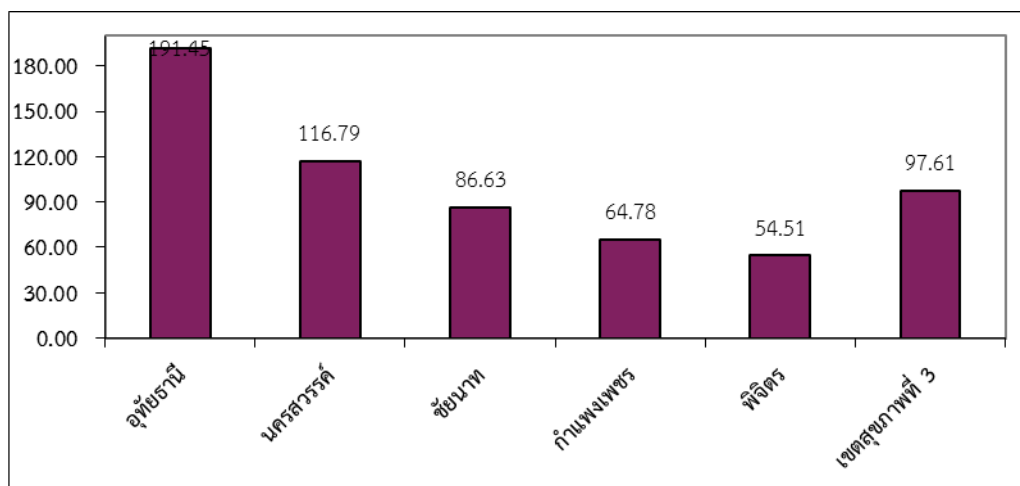
รูปที่ 4 จำนวนผู้ป่วยโรคไข้เลือดออก จำแนกรายสัปดาห์ จังหวัดชัยนาท สัปดาห์ที่ 45
ที่มา: รายงาน 506 สำนักงานป้องกันควบคุมโรคที่ 3 นครสวรรค์



รูปที่ 5 จำนวนผู้ป่วยโรคไข้เลือดออก จำแนกรายสัปดาห์ จังหวัดกำแพงเพชร สัปดาห์ที่ 45
ที่มา: รายงาน 506 สำนักงานป้องกันควบคุมโรคที่ 3 นครสวรรค์



รูปที่ 6 จำนวนผู้ป่วยโรคไข้เลือดออก จำแนกรายสัปดาห์ จังหวัดพิจิตร สัปดาห์ที่ 45
ที่มา: รายงาน 506 สำนักงานป้องกันควบคุมโรคที่ 3 นครสวรรค์



รูปที่ 7 อัตราป่วยสะสมโรคไข้เลือดออกต่อประชากรแสนคนรายจังหวัดและเขตสุขภาพที่ 3 ณ สัปดาห์ที่ 45
 ที่มา: รายงาน 506 สำนักงานป้องกันควบคุมโรคที่ 3 นครสวรรค์