



รายงานเฝ้าระวังโรคไข้เลือดออกประจำสัปดาห์ เขตสุขภาพที่ 3

ประจำสัปดาห์ที่ 44 วันที่ 3 - 9 พฤศจิกายน 2562

กลุ่มระบาดวิทยาและข่าวกรอง สำนักงานป้องกันควบคุมโรคที่ 3 จังหวัดนครสวรรค์
โทร. 056-221822 ต่อ 114 โทรสาร 056-226620 e-mail : epid8@yahoo.com

สถานการณ์โรคไข้เลือดออกปี 2562 ภาพรวมประเทศไทย

สถานการณ์โรคไข้เลือดออก ปี 2562 ในภาพรวมทั้งประเทศ (ตั้งแต่วันที่ 1 มกราคม – 9 พฤศจิกายน 2562) มีรายงานผู้ป่วยสะสม จำนวน 114,449 ราย (อัตราป่วยเท่ากับ 172.62 ต่อประชากรแสนคน) มีรายงานผู้ป่วยเสียชีวิต จำนวน 122 ราย อัตราตายเท่ากับ 0.18 ต่อประชากรแสนคน อัตราป่วยตาย ร้อยละ 0.11 ภาคที่มีอัตราป่วยสูงสุด คือ ภาคตะวันออกเฉียงเหนือ (อัตราป่วยเท่ากับ 207.37 ต่อประชากรแสนคน) รองลงมา คือ ภาคใต้ (อัตราป่วยเท่ากับ 157.86 ต่อประชากรแสนคน) ภาคเหนือ (อัตราป่วยเท่ากับ 156.85 ต่อประชากรแสนคน) และภาคกลาง (อัตราป่วยเท่ากับ 153.53 ต่อประชากรแสนคน) ตามลำดับ (ตารางที่ 1)

ตารางที่ 1 การจัดลำดับภูมิภาค ปี 2562 ตามอัตราป่วยสะสม ประเทศไทย

ลำดับที่	ภาค	จำนวนป่วย	จำนวนตาย	อัตราป่วย/พชก.แสนคน	อัตราตาย/พชก.แสนคน	อัตราป่วยตาย	ประชากร
1	ภาคตะวันออกเฉียงเหนือ	45,626	44	207.37	0.20	0.10	22,002,359
2	ภาคใต้	14,881	26	157.86	0.28	0.17	9,426,888
3	ภาคเหนือ	18,990	15	156.85	0.12	0.08	12,107,035
4	ภาคกลาง	34,952	37	153.53	0.16	0.11	22,764,960

แหล่งข้อมูล...ข้อมูลจากกองระบาดวิทยา กรมควบคุมโรค กระทรวงสาธารณสุข ณ วันที่ 12 พฤศจิกายน 2562

เขตสุขภาพที่มีอัตราป่วยสูงสุด 3 อันดับแรก คือ **เขตสุขภาพที่ 9** (อัตราป่วยเท่ากับ 261.34 ต่อประชากรแสนคน) รองลงมา คือ **เขตสุขภาพที่ 10** (อัตราป่วยเท่ากับ 253.25 ต่อประชากรแสนคน) และ **เขตสุขภาพที่ 6** (อัตราป่วยเท่ากับ 207.64 ต่อประชากรแสนคน) ตามลำดับ เมื่อพิจารณาเขตสุขภาพในภาคเหนือ พบว่า **เขตสุขภาพที่ 1** มีอัตราป่วยเท่ากับ 189.83 ต่อประชากรแสนคน (เป็นอันดับที่ 4 ของประเทศ) **เขตสุขภาพที่ 2** มีอัตราป่วยเท่ากับ 145.58 ต่อประชากรแสนคน (เป็นอันดับที่ 8 ของประเทศ) และ **เขตสุขภาพที่ 3** มีอัตราป่วยเท่ากับ 98.52 ต่อประชากรแสนคน (เป็นอันดับที่ 12 ของประเทศ) (ตารางที่ 2)

ตารางที่ 2 ลำดับเขตสุขภาพ ปี 2562 ตามอัตราป่วยสะสม ประเทศไทย

เขตสุขภาพ	ลำดับที่ของประเทศไทย														
	สัปดาห์ที่ 44			สัปดาห์ที่ 43			สัปดาห์ที่ 42			สัปดาห์ที่ 41			สัปดาห์ที่ 40		
	ลำดับ	อัตราป่วยสะสม	จำนวนตายสะสม	ลำดับ	อัตราป่วยสะสม	จำนวนตายสะสม	ลำดับ	อัตราป่วยสะสม	จำนวนตายสะสม	ลำดับ	อัตราป่วยสะสม	จำนวนตายสะสม	ลำดับ	อัตราป่วยสะสม	จำนวนตายสะสม
1	4	189.83	10	4	185.44	10	4	179.19	10	4	174.35	10	4	168.70	10
2	8	145.58	4	8	143.59	3	8	140.50	3	8	138.82	3	7	134.78	3
3	12	98.52	2	12	96.01	2	12	93.44	2	12	91.30	2	12	88.22	2
4	13	92.04	4	13	89.68	4	13	85.28	4	13	81.45	3	13	78.60	3
5	10	139.39	12	10	135.99	11	10	131.07	11	10	126.49	11	10	123.50	11
6	3	207.64	15	3	203.50	15	3	196.75	15	3	191.11	15	3	189.68	15
7	5	181.17	8	5	177.02	8	5	172.08	7	5	167.14	7	5	163.66	7
8	11	127.32	8	11	126.19	8	11	125.19	8	11	124.80	8	11	122.91	8
9	1	261.34	10	1	255.14	10	2	243.99	9	2	238.69	9	1	236.58	9
10	2	253.25	18	2	251.45	18	1	246.83	18	1	244.64	18	2	235.58	18
11	9	141.90	18	9	136.86	18	9	136.07	17	9	132.02	17	9	128.96	17
12	6	172.23	8	6	167.53	8	6	163.94	7	6	158.92	6	6	155.36	3
13	7	170.14	5	7	157.51	5	7	147.27	5	7	139.31	5	8	130.24	4

แหล่งข้อมูล...ข้อมูลจากกองระบาดวิทยา กรมควบคุมโรค กระทรวงสาธารณสุข ณ วันที่ 12 พฤศจิกายน 2562

จังหวัดในเขตสุขภาพที่ 3 ปี 2562

จังหวัด	ลำดับที่ของประเทศไทย														
	สัปดาห์ที่ 44			สัปดาห์ที่ 43			สัปดาห์ที่ 42			สัปดาห์ที่ 41			สัปดาห์ที่ 40		
	ลำดับ	อัตราป่วยสะสม	จำนวนตายสะสม	ลำดับ	อัตราป่วยสะสม	จำนวนตายสะสม	ลำดับ	อัตราป่วยสะสม	จำนวนตายสะสม	ลำดับ	อัตราป่วยสะสม	จำนวนตายสะสม	ลำดับ	อัตราป่วยสะสม	จำนวนตายสะสม
อุทัยธานี	23	188.06	0	23	182	0	23	175.32	0	24	168.04	0	27	157.4	0
นครสวรรค์	47	117.60	0	48	114.69	0	48	112.62	0	47	109.80	0	48	106.70	0
ชัยนาท	59	93.32	1	59	91.49	1	58	87.54	1	58	86.93	1	58	85.11	1
กำแพงเพชร	73	64.52	1	72	63.01	1	72	62.32	1	72	61.50	1	72	60.95	1
พิจิตร	74	55.31	0	74	54.01	0	74	51.24	0	74	50.87	0	74	48.28	0

แหล่งข้อมูล...ข้อมูลจากกองระบาดวิทยา กรมควบคุมโรค กระทรวงสาธารณสุข ณ วันที่ 12 พฤศจิกายน 2562

จังหวัดที่มีอัตราป่วยสูงสุด 3 อันดับแรก คือ **จังหวัดเชียงราย** (อัตราป่วยเท่ากับ 392.98 ต่อประชากรแสนคน) รองลงมา คือ **จังหวัดอุบลราชธานี** (อัตราป่วยเท่ากับ 387.75 ต่อประชากรแสนคน) และ **จังหวัดจันทบุรี** (อัตราป่วยเท่ากับ 353.89 ต่อประชากรแสนคน) เมื่อพิจารณาจังหวัดในเขตสุขภาพที่ 3 พบว่า **จังหวัดอุทัยธานี** มีอัตราป่วยเท่ากับ 188.06 ต่อประชากรแสนคน (เป็นอันดับที่ 23 ของประเทศ) รองลงมา คือ **จังหวัดนครสวรรค์** มีอัตราป่วยเท่ากับ 117.60 ต่อประชากรแสนคน (เป็นอันดับที่ 47 ของประเทศ) **จังหวัดชัยนาท** มีอัตราป่วยเท่ากับ 93.32 ต่อประชากรแสนคน (เป็นอันดับที่ 59 ของประเทศ) **จังหวัดกำแพงเพชร** มีอัตราป่วยเท่ากับ 64.52 ต่อประชากรแสนคน (เป็นอันดับที่ 73 ของประเทศ) และ **จังหวัดพิจิตร** มีอัตราป่วยเท่ากับ 55.31 ต่อประชากรแสนคน (เป็นอันดับที่ 74 ของประเทศ) (ตารางที่ 3)

ตารางที่ 3 การจัดลำดับจังหวัด 5 อันดับแรกของประเทศไทย และจังหวัดในเขตสุขภาพที่ 3 ปี 2562 ตามอัตราป่วยสะสม

ลำดับที่	จังหวัด	จำนวนป่วย	จำนวนตาย	อัตราป่วย/ประชากรแสนคน	อัตราตาย/ประชากรแสนคน	อัตราป่วยตาย(ร้อยละ)	ประชากร
1	เชียงราย	5,069	0	392.98	0.00	0.00	1,289,873
2	อุบลราชธานี	7,259	13	387.75	0.69	0.18	1,872,091
3	จันทบุรี	1,895	3	353.89	0.56	0.16	535,478
4	นครราชสีมา	8,541	4	323.18	0.15	0.05	2,642,815
5	ระยอง	2,259	1	314.94	0.14	0.04	717,276

แหล่งข้อมูล...ข้อมูลจากกองระบาดวิทยา กรมควบคุมโรค กระทรวงสาธารณสุข ณ วันที่ 12 พฤศจิกายน 2562

จังหวัดในเขตสุขภาพที่ 3

ลำดับที่	จังหวัด	จำนวนป่วย	จำนวนตาย	อัตราป่วย/ประชากรแสนคน	อัตราตาย/ประชากรแสนคน	อัตราป่วยตาย(ร้อยละ)	ประชากร
23	อุทัยธานี	620	0	188.06	0.00	0.00	329,688
47	นครสวรรค์	1,252	0	117.60	0.00	0.00	1,064,649
59	ชัยนาท	307	1	93.32	0.30	0.33	328,993
73	กำแพงเพชร	470	1	64.52	0.14	0.21	728,470
74	พิจิตร	299	0	55.31	0.00	0.00	540,620

แหล่งข้อมูล...ข้อมูลจากกองระบาดวิทยา กรมควบคุมโรค กระทรวงสาธารณสุข ณ วันที่ 12 พฤศจิกายน 2562

สถานการณ์โรคไข้เลือดออกปี 2562 เขตสุขภาพที่ 3 จำแนกรายจังหวัด

สถานการณ์โรคไข้เลือดออก ปี 2562 สัปดาห์ที่ 44 (วันที่ 3-9 พฤศจิกายน 2562) จากรายงาน 506 สำนักงานป้องกันควบคุมโรคที่ 3 จังหวัดนครสวรรค์ พบว่า มีรายงานผู้ป่วยสะสม (วันที่ 6 มกราคม - 9 พฤศจิกายน 2562) จำนวน 2,929 ราย คิดเป็นอัตราป่วยเท่ากับ 95.62 ต่อประชากรแสนคน มีรายงานผู้ป่วยเสียชีวิต จำนวน 2 ราย คิดเป็นอัตราตายเท่ากับ 0.07 ต่อประชากรแสนคน คิดเป็นอัตราป่วยตายเท่ากับ ร้อยละ 0.07 เมื่อจำแนกข้อมูลรายจังหวัด พบว่า จังหวัดที่มีอัตราป่วยมากที่สุดคือ จังหวัดอุทัยธานี มีอัตราป่วยเท่ากับ 187.48 ต่อประชากรแสนคน ไม่มีรายงานผู้ป่วยเสียชีวิต รองลงมาได้แก่ จังหวัดนครสวรรค์ มีอัตราป่วยเท่ากับ 114.06 ต่อประชากรแสนคน ไม่มีรายงานผู้ป่วยเสียชีวิต จังหวัดชัยนาท มีอัตราป่วยเท่ากับ 85.22 ต่อประชากรแสนคน มีรายงานผู้ป่วยเสียชีวิต จำนวน 1 ราย อัตราตายเท่ากับ 0.28 ต่อประชากรแสนคน อัตราป่วยตายเท่ากับ ร้อยละ 0.33 จังหวัดกำแพงเพชร มีอัตราป่วยเท่ากับ 64.10 ต่อประชากรแสนคน มีรายงานผู้ป่วยเสียชีวิต จำนวน 1 ราย อัตราตายเท่ากับ 0.14 ต่อประชากรแสนคน อัตราป่วยตายเท่ากับร้อยละ 0.21 และจังหวัดพิจิตร มีอัตราป่วยเท่ากับ 53.07 ต่อประชากรแสนคน ไม่มีรายงานผู้ป่วยเสียชีวิต (ตารางที่ 4)

ตารางที่ 4 อัตราป่วยและตายโรคไข้เลือดออก จังหวัดในเขตสุขภาพที่ 3 จำแนกรายจังหวัด สัปดาห์ที่ 44

ลำดับ	จังหวัด	ประชากร	จำนวนป่วยสัปดาห์ที่ 44			อัตราต่อประชากรแสนคน		อัตราป่วยตาย	จำนวนป่วยสัปดาห์ย้อนหลัง						
			ป่วยสะสม	ป่วย	ตายสะสม	ป่วย	ตาย		สัปดาห์ที่ 43		สัปดาห์ที่ 42		สัปดาห์ที่ 41		
									สะสม	ป่วย	สะสม	ป่วย	สะสม	ป่วย	
1	อุทัยธานี	326,975	613	4	0	187.48	0.00	0.00	607	21	586	18	568	28	
2	นครสวรรค์	1,097,655	1,252	16	0	114.06	0.00	0.00	1,237	28	1,209	29	1,180	29	
3	ชัยนาท	354,366	302	5	1	85.22	0.28	0.33	297	6	291	6	285	5	
4	กำแพงเพชร	730,158	468	3	1	64.10	0.14	0.21	465	15	450	4	446	6	
5	พิจิตร	554,006	294	0	0	53.07	0.00	0.00	294	10	284	14	270	1	
รวมเขตสุขภาพที่ 3			3,063,160	2,929	28	2	95.62	0.07	0.07	2,900	80	2,820	71	2,749	69

แหล่งข้อมูล : จากรายงาน 506 สำนักงานป้องกันควบคุมโรคที่ 3 นครสวรรค์ ข้อมูล ณ วันที่ 11 พฤศจิกายน 2562

ข้อมูลประชากร จากสำนักงานสาธารณสุขจังหวัดในเขตสุขภาพที่ 3

สถานการณ์โรคไข้เลือดออก ปี 2562 จำแนกรายอำเภอ 10 อันดับแรก

สถานการณ์โรคไข้เลือดออก ปี 2562 เมื่อจำแนกรายอำเภอ 10 อันดับแรกในเขตสุขภาพที่ 3 พบว่า อ.มโนรมย์ (จ.ชัยนาท) มีอัตราป่วยเท่ากับ 320.79 ต่อประชากรแสนคน รองลงมาได้แก่ อ.เมือง (จ.อุทัยธานี) มีอัตราป่วยเท่ากับ 289.16 ต่อประชากรแสนคน อ.บ้านไร่ (จ.อุทัยธานี) มีอัตราป่วยเท่ากับ 276.43 ต่อประชากรแสนคน อ.ทัพทัน (จ.อุทัยธานี) มีอัตราป่วยเท่ากับ 243.60 ต่อประชากรแสนคน อ.หนองขาหย่าง (จ.อุทัยธานี) มีอัตราป่วยเท่ากับ 227.66 ต่อประชากรแสนคน อ.พยุหะคีรี (จ.นครสวรรค์) มีอัตราป่วยเท่ากับ 219.59 ต่อประชากรแสนคน อ.แม่เปิน (จ.นครสวรรค์) มีอัตราป่วยเท่ากับ 176.49 ต่อประชากรแสนคน อ.คลองขลุง (จ.กำแพงเพชร) มีอัตราป่วยเท่ากับ 163.31 ต่อประชากรแสนคน อ.โกรกพระ (จ.นครสวรรค์) มีอัตราป่วยเท่ากับ 161.89 ต่อประชากรแสนคนและ อ.แม่वंก (จ.นครสวรรค์) มีอัตราป่วยเท่ากับ 157.33 ต่อประชากรแสนคน (ตารางที่ 5)

ตารางที่ 5 อัตราป่วยและตายโรคไข้เลือดออกจำแนกรายอำเภอ 10 อันดับแรกในเขตสุขภาพที่ 3 สัปดาห์ที่ 44

ลำดับ	อำเภอ	จังหวัด	ประชากร	จำนวนป่วยสัปดาห์ที่ 44			อัตราต่อปชก.แสนคน			อัตราป่วยตาย	จำนวนป่วยสัปดาห์ย้อนหลัง					
				ป่วยสะสม	ป่วย	ตาย	ป่วย	ตาย	สัปดาห์ที่ 43		สัปดาห์ที่ 42		สัปดาห์ที่ 41			
									สะสม		ป่วย	สะสม	ป่วย	สะสม	ป่วย	
1	มโนรมย์	ชัยนาท	35,226	113	0	1	320.79	2.84	0.88	113	3	110	0	110	1	
2	เมือง	อุทัยธานี	52,220	151	2	0	289.16	0.00	0.00	149	3	146	1	145	8	
3	บ้านไร่	อุทัยธานี	66,563	184	1	0	276.43	0.00	0.00	183	6	177	3	174	11	
4	ทัพทัน	อุทัยธานี	38,588	94	1	0	243.60	0.00	0.00	93	3	90	9	81	1	
5	หนองขาหย่าง	อุทัยธานี	16,252	37	2	0	227.66	0.00	0.00	35	3	32	0	32	2	
6	พยุหะคีรี	นครสวรรค์	62,843	138	0	0	219.59	0.00	0.00	138	0	138	0	138	3	
7	แม่เปิน	นครสวรรค์	19,831	35	0	0	176.49	0.00	0.00	35	0	35	0	35	0	
8	คลองขลุง	กำแพงเพชร	72,256	118	0	0	163.31	0.00	0.00	118	2	116	0	116	0	
9	โกรกพระ	นครสวรรค์	35,210	57	0	0	161.89	0.00	0.00	57	0	57	3	54	1	
10	แม่वंก	นครสวรรค์	54,028	85	0	0	157.33	0.00	0.00	85	3	82	0	82	2	

แหล่งข้อมูล : จากรายงาน 506 สำนักงานป้องกันควบคุมโรคที่ 3 นครสวรรค์ ข้อมูล ณ วันที่ 11 พฤศจิกายน 2562

ข้อมูลประชากร จากสำนักงานสาธารณสุขจังหวัดในเขตสุขภาพที่ 3

แนวโน้มโรคไข้เลือดออก ปี 2562 ที่น่าสนใจ

สถานการณ์โรคไข้เลือดออก ณ สัปดาห์ที่ 44 พอสรุปสถานการณ์โรคได้ดังนี้

- อำเภอที่มีอัตราป่วยสะสมสูงสุดในแต่ละจังหวัด อ.เมือง (จ.อุทัยธานี) อ.พยุหะคีรี (จ.นครสวรรค์) อ.มโนรมย์ (จ.ชัยนาท) อ.คลองขลุง (จ.กำแพงเพชร) และ อ.วังทรายพูน (จ.พิจิตร) (ตารางที่ 6-10)
- อำเภอที่มีรายงานผู้ป่วยเพิ่มขึ้นในช่วง 3 – 4 สัปดาห์ ได้แก่ อ.เมือง อ.ทัพทัน อ.บ้านไร่ (จ.อุทัยธานี) อ.เมือง อ.ตาคลี อ.ท่าตะโก อ.ชุมแสง อ.ไพศาลี (จ.นครสวรรค์) อ.เมือง (จ.กำแพงเพชร) อ.เมือง (จ.ชัยนาท) (ตารางที่ 6 – 10)

ตารางที่ 6 อัตราป่วยและตายโรคไข้เลือดออก จังหวัดอุทัยธานี จำแนกรายอำเภอ สัปดาห์ที่ 44

ลำดับ	อำเภอ	ประชากร	สัปดาห์ที่ 44			อัตราต่อปก.แสนคน		อัตราป่วยตาย	จำนวนป่วยสัปดาห์ย้อนหลัง					
			ป่วยสะสม	ป่วย	ตาย	ป่วย	ตาย		สัปดาห์ที่ 43		สัปดาห์ที่ 42		สัปดาห์ที่ 41	
									สะสม	ป่วย	สะสม	ป่วย	สะสม	ป่วย
1	เมือง	52,220	151	2	0	289.16	0.00	0.00	149	3	146	1	145	8
2	บ้านไร่	66,563	184	1	0	276.43	0.00	0.00	183	6	177	3	174	11
3	ทัพทัน	38,588	94	1	0	243.60	0.00	0.00	93	3	90	9	81	1
4	หนองขาหย่าง	16,252	37	2	0	227.66	0.00	0.00	35	3	32	0	32	2
5	ห้วยคต	19,727	24	0	0	121.66	0.00	0.00	24	1	23	0	23	0
6	ลานสัก	57,737	70	0	0	121.24	0.00	0.00	70	1	69	5	64	3
7	สว่างอารมณ์	31,489	27	0	0	85.74	0.00	0.00	27	3	24	0	24	3
8	หนองฉาง	44,399	26	0	0	58.56	0.00	0.00	26	1	25	0	25	0
รวม		326,975	613	4	0	187.48	0.00	0.00	607	21	586	18	568	28

แหล่งข้อมูล : จากรายงาน 506 สำนักงานป้องกันควบคุมโรคที่ 3 นครสวรรค์ ข้อมูล ณ วันที่ 11 พฤศจิกายน 2562

ข้อมูลประชากร จากสำนักงานสาธารณสุขจังหวัดอุทัยธานี

ตารางที่ 7 อัตราป่วยและตายโรคไข้เลือดออก จังหวัดนครสวรรค์ จำแนกรายอำเภอ สัปดาห์ที่ 44

ลำดับ	อำเภอ	ประชากร	สัปดาห์ที่ 44			อัตราต่อปก.แสนคน		อัตราป่วยตาย	จำนวนป่วยสัปดาห์ย้อนหลัง					
			ป่วยสะสม	ป่วย	ตายสะสม	ป่วย	ตาย		สัปดาห์ที่ 43		สัปดาห์ที่ 42		สัปดาห์ที่ 41	
									สะสม	ป่วย	สะสม	ป่วย	สะสม	ป่วย
1	พยุหะคีรี	62,843	138	0	0	219.59	0.00	0.00	138	0	138	0	138	3
2	แม่เปิน	19,831	35	0	0	176.49	0.00	0.00	35	0	35	0	35	0
3	โกรกพระ	35,210	57	0	0	161.89	0.00	0.00	57	0	57	3	54	1
4	แม่วงก์	54,028	85	0	0	157.33	0.00	0.00	85	3	82	0	82	2
5	เมือง	251,528	395	2	0	157.04	0.00	0.00	393	8	385	12	373	11
6	ชุมตาบง	18,376	27	0	0	146.93	0.00	0.00	27	0	27	0	27	0
7	ไพศาลี	70,626	82	5	0	116.10	0.00	0.00	77	3	74	6	68	6
8	ลาดยาว	92,634	104	0	0	112.27	0.00	0.00	104	0	104	0	104	0
9	ชุมแสง	68,538	76	3	0	110.89	0.00	0.00	74	3	71	4	67	1
10	ท่าตะโก	70,087	67	1	0	95.60	0.00	0.00	66	5	61	1	60	2
11	เก้าเลี้ยว	35,261	27	0	0	76.57	0.00	0.00	27	0	27	0	27	1
12	บรรพตพิสัย	90,356	54	0	0	59.76	0.00	0.00	54	2	52	0	52	0
13	ตากฟ้า	41,046	21	0	0	51.16	0.00	0.00	21	2	19	0	19	1
14	ตากถ้ำ	114,805	58	5	0	50.52	0.00	0.00	53	2	51	3	48	0
15	หนองบัว	72,486	26	0	0	23.45	0.00	0.00	26	0	26	0	26	1
รวม		1,097,655	1,252	16	0	114.06	0.00	0.00	1,237	28	1,209	29	1,180	29

แหล่งข้อมูล : จากรายงาน 506 สำนักงานป้องกันควบคุมโรคที่ 3 นครสวรรค์ ข้อมูล ณ วันที่ 11 พฤศจิกายน 2562

ข้อมูลประชากร จากสำนักงานสาธารณสุขจังหวัดนครสวรรค์

ตารางที่ 8 อัตราป่วยและตายโรคไข้เลือดออก จังหวัดชัยนาท จำแนกรายอำเภอ สัปดาห์ที่ 44

ลำดับ	อำเภอ	ประชากร	สัปดาห์ที่ 44			อัตราต่อชก.แสนคน		อัตรา ป่วยตาย	จำนวนป่วยสัปดาห์ย้อนหลัง					
			ป่วย สะสม	ป่วย	ตาย สะสม	ป่วย	ตาย		สัปดาห์ที่ 43		สัปดาห์ที่ 42		สัปดาห์ที่ 41	
									สะสม	ป่วย	สะสม	ป่วย	สะสม	ป่วย
1	มโนรมย์	35,226	113	0	1	320.79	2.84	0.88	113	3	110	0	110	1
2	หนองมะโมง	19,674	27	0	0	137.24	0.00	0.00	27	0	27	0	27	0
3	เมือง	76,741	56	2	0	72.97	0.00	0.00	54	1	53	4	49	2
4	สรรคบุรี	70,978	40	0	0	56.36	0.00	0.00	40	1	39	1	38	1
5	เนินขาม	17,157	8	1	0	46.63	0.00	0.00	7	0	7	1	6	1
6	หันคา	57,350	24	0	0	41.85	0.00	0.00	24	0	24	0	24	0
7	สรรพยา	49,888	23	2	0	46.10	0.00	0.00	21	1	20	0	20	0
8	วัดสิงห์	27,352	11	0	0	40.22	0.00	0.00	11	0	11	0	11	0
รวม		354,366	302	5	1	85.22	0.28	0.33	297	6	291	6	285	5

แหล่งข้อมูล : จากรายงาน 506 สำนักงานป้องกันควบคุมโรคที่ 3 นครสวรรค์ ข้อมูล ณ วันที่ 11 พฤศจิกายน 2562

ข้อมูลประชากร จากสำนักงานสาธารณสุขจังหวัดชัยนาท

ตารางที่ 9 อัตราป่วยและตายโรคไข้เลือดออก จังหวัดกำแพงเพชร จำแนกรายอำเภอ สัปดาห์ที่ 44

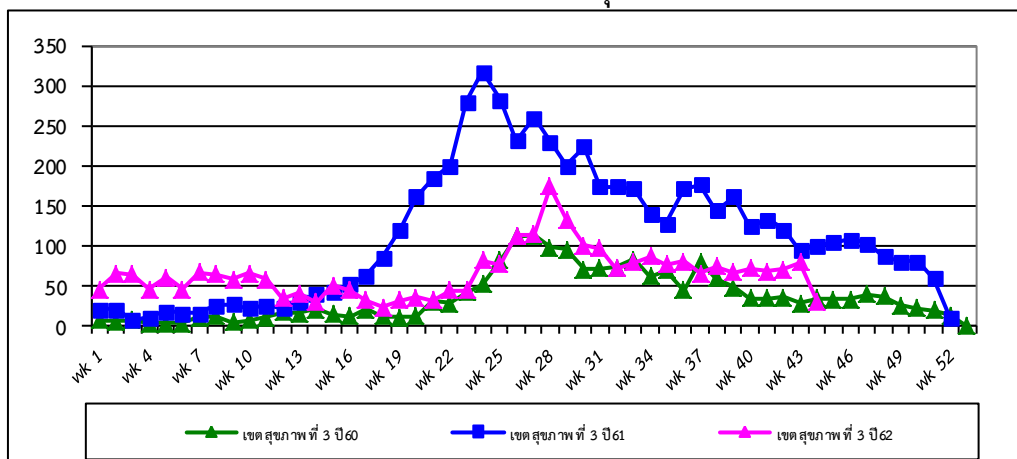
ลำดับ	อำเภอ	ประชากร	สัปดาห์ที่ 44			อัตราต่อชก.แสนคน		อัตรา ป่วยตาย	จำนวนป่วยสัปดาห์ย้อนหลัง					
			ป่วย สะสม	ป่วย	ตาย สะสม	ป่วย	ตาย		สัปดาห์ที่ 43		สัปดาห์ที่ 42		สัปดาห์ที่ 41	
									สะสม	ป่วย	สะสม	ป่วย	สะสม	ป่วย
1	คลองขลุง	72,256	118	0	0	163.31	0.00	0.00	118	2	116	0	116	0
2	เมือง	213,228	176	3	0	82.54	0.00	0.00	173	9	164	2	162	3
3	ปางศิลาทอง	30,685	22	0	1	71.70	3.26	4.55	22	0	22	0	22	0
4	โกสัมพีนคร	28,773	19	0	0	66.03	0.00	0.00	19	0	19	0	19	0
5	คลองลาน	63,616	31	0	0	48.73	0.00	0.00	31	1	30	0	30	0
6	ทรายทองวัฒนา	23,560	10	0	0	42.44	0.00	0.00	10	0	10	0	10	0
7	ไทรงาม	51,042	21	0	0	41.14	0.00	0.00	21	1	20	0	20	0
8	ชาณุวรลักษบุรี	106,567	34	0	0	31.90	0.00	0.00	34	0	34	2	32	0
9	ลานกระบือ	43,090	13	0	0	30.17	0.00	0.00	13	0	13	0	13	3
10	พรานกระต่าย	70,910	18	0	0	25.38	0.00	0.00	18	2	16	0	16	0
11	บึงสามัคคี	26,431	6	0	0	22.70	0.00	0.00	6	0	6	0	6	0
รวม		730,158	468	3	1	64.10	0.14	0.21	465	15	450	4	446	6

แหล่งข้อมูล : จากรายงาน 506 สำนักงานป้องกันควบคุมโรคที่ 3 นครสวรรค์ ข้อมูล ณ วันที่ 11 พฤศจิกายน 2562

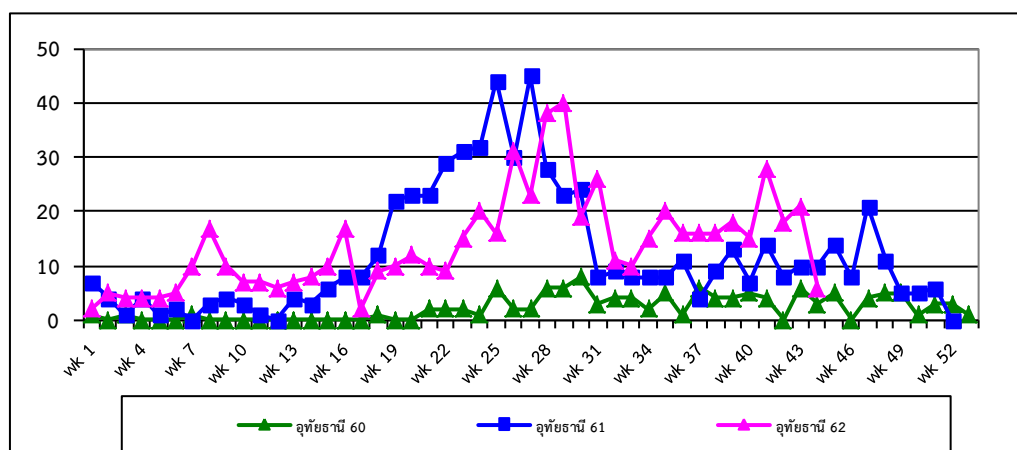
ข้อมูลประชากร จากสำนักงานสาธารณสุขจังหวัดกำแพงเพชร

การกระจายการเกิดโรคไข้เลือดออกปี 2562 จำแนกรายสัปดาห์ เปรียบเทียบกับปี 2560 และ ปี 2561

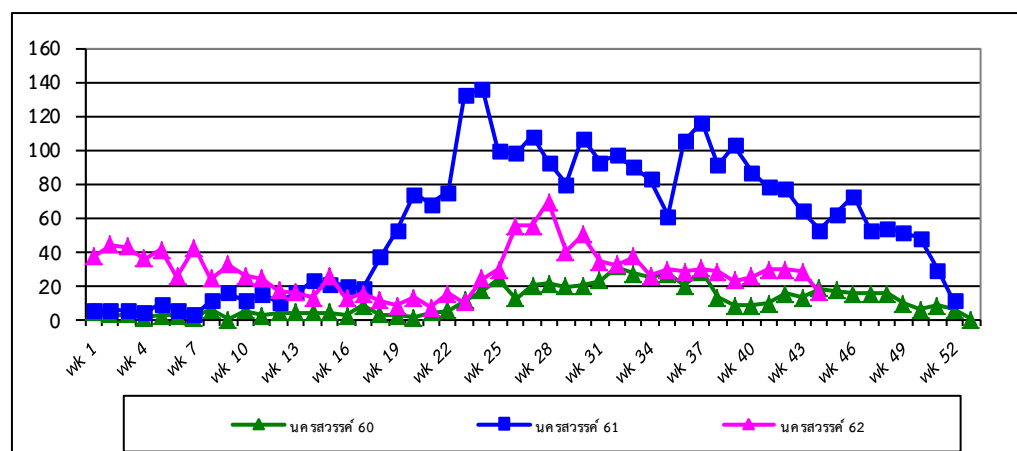
จำแนกรายสัปดาห์ในเขตสุขภาพที่ 3



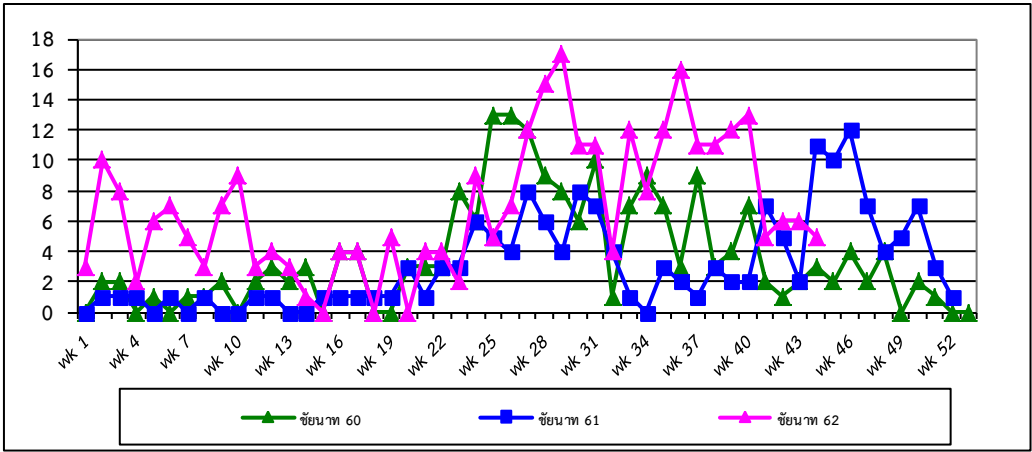
รูปที่ 1 จำนวนผู้ป่วยโรคไข้เลือดออก จำแนกรายสัปดาห์ ภาพรวมในเขตสุขภาพที่ 3 สัปดาห์ที่ 44
ที่มา: รายงาน 506 สำนักงานป้องกันควบคุมโรคที่ 3 นครสวรรค์



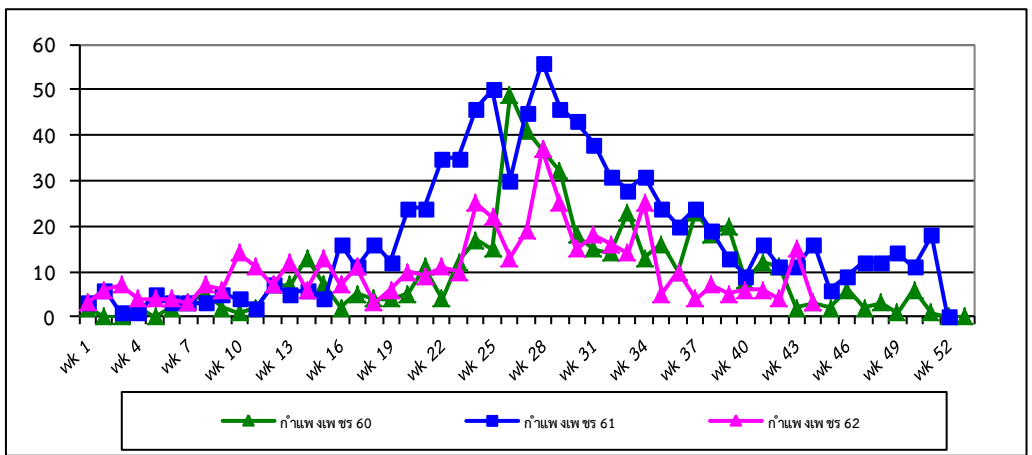
รูปที่ 2 จำนวนผู้ป่วยโรคไข้เลือดออก จำแนกรายสัปดาห์ จังหวัดอุทัยธานี สัปดาห์ที่ 44
ที่มา: รายงาน 506 สำนักงานป้องกันควบคุมโรคที่ 3 นครสวรรค์



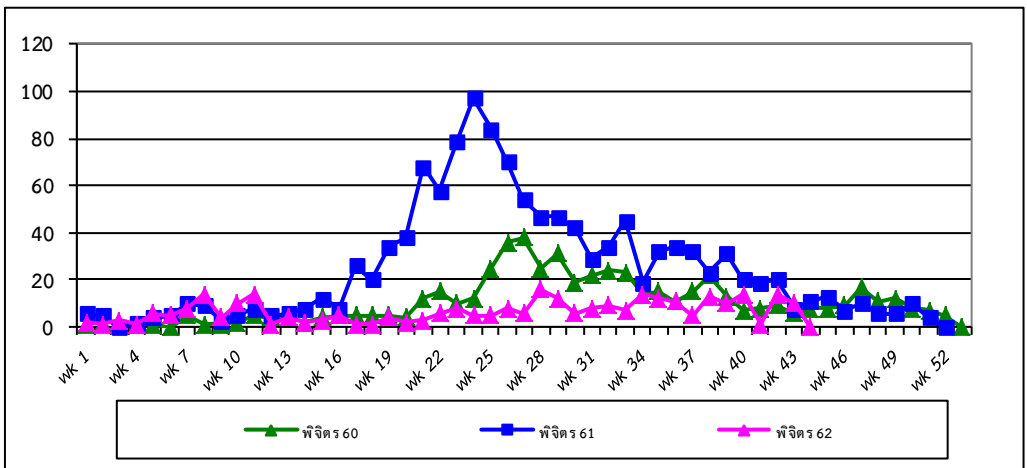
รูปที่ 3 จำนวนผู้ป่วยโรคไข้เลือดออก จำแนกรายสัปดาห์ จังหวัดนครสวรรค์ สัปดาห์ที่ 44
ที่มา: รายงาน 506 สำนักงานป้องกันควบคุมโรคที่ 3 นครสวรรค์



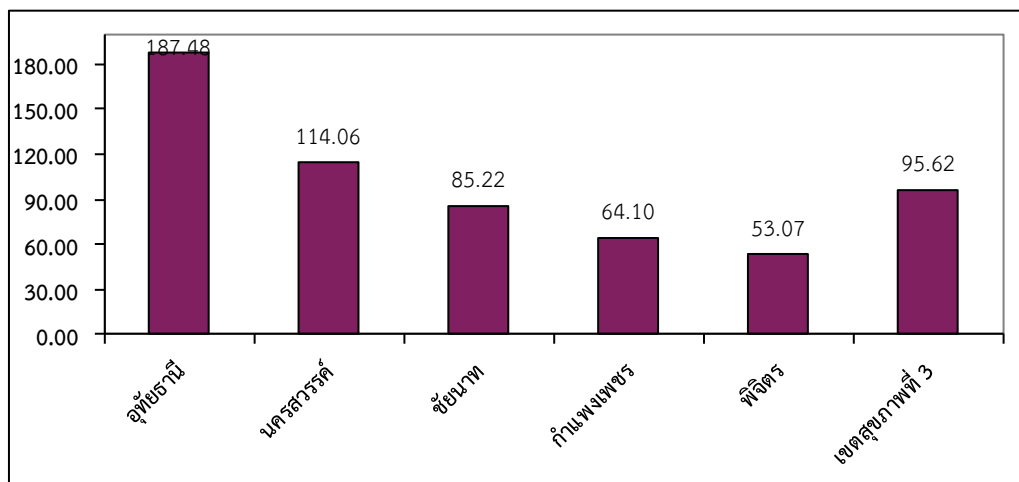
รูปที่ 4 จำนวนผู้ป่วยโรคไข้เลือดออก จำแนกรายสัปดาห์ จังหวัดชัยนาท สัปดาห์ที่ 44
 ที่มา: รายงาน 506 สำนักงานป้องกันควบคุมโรคที่ 3 นครสวรรค์



รูปที่ 5 จำนวนผู้ป่วยโรคไข้เลือดออก จำแนกรายสัปดาห์ จังหวัดกำแพงเพชร สัปดาห์ที่ 44
 ที่มา: รายงาน 506 สำนักงานป้องกันควบคุมโรคที่ 3 นครสวรรค์



รูปที่ 6 จำนวนผู้ป่วยโรคไข้เลือดออก จำแนกรายสัปดาห์ จังหวัดพิจิตร สัปดาห์ที่ 44
 ที่มา: รายงาน 506 สำนักงานป้องกันควบคุมโรคที่ 3 นครสวรรค์



รูปที่ 7 อัตราป่วยสะสมโรคไข้เลือดออกต่อประชากรแสนคนรายจังหวัดและเขตสุขภาพที่ 3 ณ สัปดาห์ที่ 44
ที่มา: รายงาน 506 สำนักงานป้องกันควบคุมโรคที่ 3 นครสวรรค์