



กรมควบคุมโรค  
Department of Disease Control

# รายงานเฝ้าระวังโรคไข้เลือดออกประจำสัปดาห์ เขตสุขภาพที่ 3

ประจำสัปดาห์ที่ 37 วันที่ 15 - 21 กันยายน 2562

กลุ่มระบาดวิทยาและข่าวกรอง สำนักงานป้องกันควบคุมโรคที่ 3 จังหวัดนครสวรรค์  
โทร. 056-221822 ต่อ 114 โทรสาร 056-226620 e-mail : epid8@yahoo.com

## สถานการณ์โรคไข้เลือดออกปี 2562 ภาพรวมประเทศไทย

สถานการณ์โรคไข้เลือดออก ปี 2562 ในภาพรวมทั้งประเทศ (ตั้งแต่วันที่ 1 มกราคม – 21 กันยายน 2562) มีรายงานผู้ป่วยสะสม จำนวน 93,007 ราย (อัตราป่วยเท่ากับ 140.28 ต่อประชากรแสนคน) มีรายงานผู้ป่วยเสียชีวิต จำนวน 98 ราย อัตราตายเท่ากับ 0.15 ต่อประชากรแสนคน อัตราป่วยตาย ร้อยละ 0.11 ภาคที่มีอัตราป่วยสูงสุด คือ ภาคตะวันออกเฉียงเหนือ (อัตราป่วยเท่ากับ 176.78 ต่อประชากรแสนคน) รองลงมา คือ ภาคใต้ (อัตราป่วยเท่ากับ 131.85 ต่อประชากรแสนคน) ภาคเหนือ (อัตราป่วยเท่ากับ 124.81 ต่อประชากรแสนคน) และภาคกลาง (อัตราป่วยเท่ากับ 116.72 ต่อประชากรแสนคน) ตามลำดับ (ตารางที่ 1)

### ตารางที่ 1 การจัดลำดับภูมิภาค ปี 2562 ตามอัตราป่วยสะสม ประเทศไทย

ลำดับที่	ภาค	จำนวนป่วย	จำนวนตาย	อัตราป่วย/พช.แสนคน	อัตราตาย/พช.แสนคน	อัตราป่วยตาย	ประชากร
1	ภาคตะวันออกเฉียงเหนือ	38,896	40	176.78	0.18	0.10	22,002,359
2	ภาคใต้	12,429	17	131.85	0.18	0.14	9,426,888
3	ภาคเหนือ	15,111	11	124.81	0.09	0.07	12,107,035
4	ภาคกลาง	26,571	30	116.72	0.13	0.11	22,764,960

แหล่งข้อมูล...ข้อมูลจากกองระบาดวิทยา กรมควบคุมโรค กระทรวงสาธารณสุข ณ วันที่ 24 กันยายน 2562

เขตสุขภาพที่มีอัตราป่วยสูงสุด 3 อันดับแรก คือ **เขตสุขภาพที่ 10** (อัตราป่วยเท่ากับ 221.11 ต่อประชากรแสนคน) รองลงมา คือ **เขตสุขภาพที่ 9** (อัตราป่วยเท่ากับ 215.32 ต่อประชากรแสนคน) และ **เขตสุขภาพที่ 6** (อัตราป่วยเท่ากับ 174.46 ต่อประชากรแสนคน) ตามลำดับ เมื่อพิจารณาเขตสุขภาพในภาคเหนือ พบว่า **เขตสุขภาพที่ 1** มีอัตราป่วยเท่ากับ 144.76 ต่อประชากรแสนคน (เป็นอันดับที่ 5 ของประเทศ) **เขตสุขภาพที่ 2** มีอัตราป่วยเท่ากับ 123.20 ต่อประชากรแสนคน (เป็นอันดับที่ 7 ของประเทศ) และ **เขตสุขภาพที่ 3** มีอัตราป่วยเท่ากับ 82.01 ต่อประชากรแสนคน (เป็นอันดับที่ 12 ของประเทศ) (ตารางที่ 2)

ตารางที่ 2 ลำดับเขตสุขภาพ ปี 2562 ตามอัตราป่วยสะสม ประเทศไทย

เขตสุขภาพ	ลำดับที่ของประเทศไทย														
	สัปดาห์ที่ 37			สัปดาห์ที่ 36			สัปดาห์ที่ 35			สัปดาห์ที่ 34			สัปดาห์ที่ 33		
	ลำดับ	อัตราป่วยสะสม	จำนวนตายสะสม	ลำดับ	อัตราป่วยสะสม	จำนวนตายสะสม	ลำดับ	อัตราป่วยสะสม	จำนวนตายสะสม	ลำดับ	อัตราป่วยสะสม	จำนวนตายสะสม	ลำดับ	อัตราป่วยสะสม	จำนวนตายสะสม
1	5	144.76	7	6	138.24	7	6	129.17	7	6	116.26	6	7	106.07	2
2	7	123.20	3	9	118.83	3	9	113.80	2	9	109.04	1	8	103.81	1
3	12	82.01	2	12	79.48	2	12	76.58	2	12	74.18	2	12	71.68	2
4	13	70.07	2	13	67.63	2	13	64.93	2	13	61.54	2	13	59.86	2
5	10	109.19	10	10	104.82	10	10	100.63	9	10	93.25	9	10	86.52	8
6	3	174.16	14	3	169.26	14	3	161.67	14	3	156.01	13	3	148.40	11
7	4	146.18	7	5	139.74	7	5	132.10	7	5	126.49	7	5	118.66	7
8	8	120.86	8	8	117.78	8	8	112.75	8	8	109.38	8	6	108.04	8
9	2	215.32	7	2	204.65	6	2	200.49	5	2	191.47	4	2	187.55	4
10	1	221.11	18	1	215.03	18	1	209.10	18	1	205.22	18	1	199.66	18
11	9	120.25	14	7	114.70	14	7	113.53	14	7	109.79	13	9	103.08	12
12	6	142.29	3	4	138.82	3	4	133.22	3	4	128.66	3	4	119.65	3
13	11	108.53	3	11	102.73	3	11	94.48	3	11	86.41	3	11	78.85	3

แหล่งข้อมูล...ข้อมูลจากกองระบาดวิทยา กรมควบคุมโรค กระทรวงสาธารณสุข ณ วันที่ 24 กันยายน 2562

จังหวัดในเขตสุขภาพที่ 3 ปี 2562

จังหวัด	ลำดับที่ของประเทศไทย														
	สัปดาห์ที่ 37			สัปดาห์ที่ 36			สัปดาห์ที่ 35			สัปดาห์ที่ 34			สัปดาห์ที่ 33		
	ลำดับ	อัตราป่วยสะสม	จำนวนตายสะสม	ลำดับ	อัตราป่วยสะสม	จำนวนตายสะสม	ลำดับ	อัตราป่วยสะสม	จำนวนตายสะสม	ลำดับ	อัตราป่วยสะสม	จำนวนตายสะสม	ลำดับ	อัตราป่วยสะสม	จำนวนตายสะสม
อุทัยธานี	24	148.32	0	24	142.67	0	23	138.43	0	22	132.98	0	22	129.65	0
นครสวรรค์	45	99.85	0	43	97.29	0	46	94.29	0	41	91.57	0	44	88.56	0
ชัยนาท	61	74.47	1	64	68.77	1	64	62.71	1	63	59.08	1	63	59.08	1
กำแพงเพชร	68	58.20	1	68	57.59	1	65	56.76	1	64	55.80	1	64	52.38	1
พิจิตร	73	43.10	0	73	42.01	0	74	39.25	0	74	38.14	0	74	36.85	0

แหล่งข้อมูล...ข้อมูลจากกองระบาดวิทยา กรมควบคุมโรค กระทรวงสาธารณสุข ณ วันที่ 24 กันยายน 2562

จังหวัดที่มีอัตราป่วยสูงสุด 3 อันดับแรก คือ **จังหวัดอุบลราชธานี** (อัตราป่วยเท่ากับ 360.19 ต่อประชากรแสนคน) รองลงมา คือ **จังหวัดจันทบุรี** (อัตราป่วยเท่ากับ 317.66 ต่อประชากรแสนคน) และ**จังหวัดเชียงราย** (อัตราป่วยเท่ากับ 300.11 ต่อประชากรแสนคน) เมื่อพิจารณาจังหวัดในเขตสุขภาพที่ 3 พบว่า **จังหวัดอุทัยธานี** มีอัตราป่วยเท่ากับ 148.32 ต่อประชากรแสนคน (เป็นอันดับที่ 24 ของประเทศ) รองลงมา คือ **จังหวัดนครสวรรค์** มีอัตราป่วยเท่ากับ 99.85 ต่อประชากรแสนคน (เป็นอันดับที่ 45 ของประเทศ) **จังหวัดชัยนาท** มีอัตราป่วยเท่ากับ 74.47 ต่อประชากรแสนคน (เป็นอันดับที่ 61 ของประเทศ) **จังหวัดกำแพงเพชร** มีอัตราป่วยเท่ากับ 58.20 ต่อประชากรแสนคน (เป็นอันดับที่ 68 ของประเทศ) และ**จังหวัดพิจิตร** มีอัตราป่วยเท่ากับ 43.10 ต่อประชากรแสนคน (เป็นอันดับที่ 73 ของประเทศ) (ตารางที่ 3)

ตารางที่ 3 การจัดลำดับจังหวัด 5 อันดับแรกของประเทศไทย และจังหวัดในเขตสุขภาพที่ 3 ปี 2562 ตามอัตราป่วยสะสม

ลำดับที่	จังหวัด	จำนวนป่วย	จำนวนตาย	อัตราป่วย/ปชกแสนคน	อัตราตาย/ปชกแสนคน	อัตราป่วยตาย(ร้อยละ)	ประชากร
1	อุบลราชธานี	6,743	13	360.19	0.69	0.19	1,872,091
2	จันทบุรี	1,701	2	317.66	0.37	0.12	535,478
3	เชียงราย	3,871	0	300.11	0.00	0.00	1,289,873
4	นครราชสีมา	6,998	3	264.79	0.11	0.04	2,642,815
5	ระยอง	1,877	1	261.68	0.14	0.05	717,276

แหล่งข้อมูล...ข้อมูลจากกองระบาดวิทยา กรมควบคุมโรค กระทรวงสาธารณสุข ณ วันที่ 24 กันยายน 2562

#### จังหวัดในเขตสุขภาพที่ 3

ลำดับที่	จังหวัด	จำนวนป่วย	จำนวนตาย	อัตราป่วย/ปชกแสนคน	อัตราตาย/ปชกแสนคน	อัตราป่วยตาย(ร้อยละ)	ประชากร
24	อุทัยธานี	489	0	148.32	0.00	0.00	329,688
45	นครสวรรค์	1,063	0	99.85	0.00	0.00	1,064,649
61	ชัยนาท	245	1	74.47	0.30	0.41	328,993
68	กำแพงเพชร	424	1	58.20	0.14	0.24	728,470
73	พิจิตร	233	0	43.10	0.00	0.00	540,620

แหล่งข้อมูล...ข้อมูลจากกองระบาดวิทยา กรมควบคุมโรค กระทรวงสาธารณสุข ณ วันที่ 24 กันยายน 2562

#### สถานการณ์โรคไข้เลือดออกปี 2562 เขตสุขภาพที่ 3 จำแนกรายจังหวัด

สถานการณ์โรคไข้เลือดออก ปี 2562 สัปดาห์ที่ 37 (วันที่ 15 - 21 กันยายน 2562) จากรายงาน 506 สำนักงานป้องกันควบคุมโรคที่ 3 จังหวัดนครสวรรค์ พบว่า มีรายงานผู้ป่วยสะสม (วันที่ 6 มกราคม - 21 กันยายน 2562) จำนวน 2,433 ราย คิดเป็นอัตราป่วยเท่ากับ 79.43 ต่อประชากรแสนคน มีรายงานผู้ป่วยเสียชีวิต จำนวน 2 ราย คิดเป็นอัตราตายเท่ากับ 0.07 ต่อประชากรแสนคน คิดเป็นอัตราป่วยตายเท่ากับ ร้อยละ 0.08 เมื่อจำแนกข้อมูลรายจังหวัด พบว่า จังหวัดที่มีอัตราป่วยมากที่สุดคือ **จังหวัดอุทัยธานี** มีอัตราป่วยเท่ากับ 147.11 ต่อประชากรแสนคน ไม่มีรายงานผู้ป่วยเสียชีวิต รองลงมาได้แก่ **จังหวัดนครสวรรค์** มีอัตราป่วยเท่ากับ 96.84 ต่อประชากรแสนคน ไม่มีรายงานผู้ป่วยเสียชีวิต **จังหวัดชัยนาท** มีอัตราป่วยเท่ากับ 67.73 ต่อประชากรแสนคน มีรายงานผู้ป่วยเสียชีวิต จำนวน 1 ราย อัตราตายเท่ากับ 0.28 ต่อประชากรแสนคน อัตราป่วยตายเท่ากับร้อยละ 0.42 **จังหวัดกำแพงเพชร** มีอัตราป่วยเท่ากับ 57.66 ต่อประชากรแสนคน มีรายงานผู้ป่วยเสียชีวิต จำนวน 1 ราย อัตราตายเท่ากับ 0.14 ต่อประชากรแสนคน อัตราป่วยตายเท่ากับร้อยละ 0.24 และ**จังหวัดพิจิตร** มีอัตราป่วยเท่ากับ 41.15 ต่อประชากรแสนคน ไม่มีรายงานผู้ป่วยเสียชีวิต (ตารางที่ 4)

ตารางที่ 4 อัตราป่วยและตายโรคไข้เลือดออก จังหวัดในเขตสุขภาพที่ 3 จำแนกรายจังหวัด สัปดาห์ที่ 37

ลำดับ	จังหวัด	ประชากร	จำนวนป่วยสัปดาห์ที่ 37			อัตราต่อปก.แสนคน		อัตรา ป่วยตาย	จำนวนป่วยสัปดาห์ย้อนหลัง					
			ป่วยสะสม	ป่วย	ตาย สะสม	ป่วย	ตาย		สัปดาห์ที่ 36		สัปดาห์ที่ 35		สัปดาห์ที่ 34	
									สะสม	ป่วย	สะสม	ป่วย	สะสม	ป่วย
1	อุทัยธานี	326,975	481	2	0	147.11	0.00	0.00	479	17	462	20	442	16
2	นครสวรรค์	1,097,655	1,063	15	0	96.84	0.00	0.00	1,048	27	1,021	31	990	26
3	ชัยนาท	354,366	240	6	1	67.73	0.28	0.42	234	15	219	13	206	8
4	กำแพงเพชร	730,158	421	3	1	57.66	0.14	0.24	418	10	408	5	403	25
5	พิจิตร	554,006	228	3	0	41.15	0.00	0.00	224	7	217	12	205	14
<b>รวมเขตสุขภาพที่ 3</b>		<b>3,063,160</b>	<b>2,433</b>	<b>29</b>	<b>2</b>	<b>79.43</b>	<b>0.07</b>	<b>0.08</b>	<b>2,403</b>	<b>76</b>	<b>2,327</b>	<b>81</b>	<b>2,246</b>	<b>89</b>

แหล่งข้อมูล : จากรายงาน 506 สำนักงานป้องกันควบคุมโรคที่ 3 นครสวรรค์ ข้อมูล ณ วันที่ 24 กันยายน 2562

ข้อมูลประชากร จากสำนักงานสาธารณสุขจังหวัดในเขตสุขภาพที่ 3

### สถานการณ์โรคไข้เลือดออก ปี 2562 จำแนกรายอำเภอ 10 อันดับแรก

สถานการณ์โรคไข้เลือดออก ปี 2562 เมื่อจำแนกรายอำเภอ 10 อันดับแรกในเขตสุขภาพที่ 3 พบว่า อ.มโนรมย์ (จ.ชัยนาท) มีอัตราป่วยเท่ากับ 264.01 ต่อประชากรแสนคน รองลงมาได้แก่ อ.บ้านไร่ (จ.อุทัยธานี) มีอัตราป่วยเท่ากับ 229.86 ต่อประชากรแสนคน อ.เมือง (จ.อุทัยธานี) มีอัตราป่วยเท่ากับ 222.14 ต่อประชากรแสนคน อ.พยุหะคีรี (จ.นครสวรรค์) มีอัตราป่วยเท่ากับ 206.86 ต่อประชากรแสนคน อ.หนองขาหย่าง (จ.อุทัยธานี) มีอัตราป่วยเท่ากับ 184.59 ต่อประชากรแสนคน อ.แม่เปิน (จ.นครสวรรค์) มีอัตราป่วยเท่ากับ 171.45 ต่อประชากรแสนคน อ.ทัพทัน (จ.อุทัยธานี) มีอัตราป่วยเท่ากับ 171.04 ต่อประชากรแสนคน อ.คลองขลุง (จ.กำแพงเพชร) มีอัตราป่วยเท่ากับ 157.77 ต่อประชากรแสนคน อ.ชุมตาบง (จ.นครสวรรค์) มีอัตราป่วยเท่ากับ 146.93 ต่อประชากรแสนคน และ อ.แม่วงก์ (จ.นครสวรรค์) มีอัตราป่วยเท่ากับ 138.82 ต่อประชากรแสนคน (ตารางที่ 5)

ตารางที่ 5 อัตราป่วยและตายโรคไข้เลือดออกจำแนกรายอำเภอ 10 อันดับแรกในเขตสุขภาพที่ 3 สัปดาห์ที่ 37

ลำดับ	อำเภอ	จังหวัด	ประชากร	จำนวนป่วยสัปดาห์ที่ 37			อัตราต่อปก.แสนคน		อัตรา ป่วยตาย	จำนวนป่วยสัปดาห์ย้อนหลัง					
				ป่วย สะสม	ป่วย	ตาย	ป่วย	ตาย		สัปดาห์ที่ 36		สัปดาห์ที่ 35		สัปดาห์ที่ 34	
										สะสม	ป่วย	สะสม	ป่วย	สะสม	ป่วย
1	มโนรมย์	ชัยนาท	35,226	93	4	1	264.01	2.84	1.08	89	8	81	7	74	4
2	บ้านไร่	อุทัยธานี	66,563	153	0	0	229.86	0.00	0.00	153	2	151	5	146	4
3	เมือง	อุทัยธานี	52,220	116	0	0	222.14	0.00	0.00	116	3	113	9	104	4
4	พยุหะคีรี	นครสวรรค์	62,843	130	3	0	206.86	0.00	0.00	127	1	126	2	124	5
5	หนองขาหย่าง	อุทัยธานี	16,252	30	0	0	184.59	0.00	0.00	30	1	29	0	29	0
6	แม่เปิน	นครสวรรค์	19,831	34	0	0	171.45	0.00	0.00	34	0	34	0	34	0
7	ทัพทัน	อุทัยธานี	38,588	66	1	0	171.04	0.00	0.00	65	2	63	0	63	3
8	คลองขลุง	กำแพงเพชร	72,256	114	1	0	157.77	0.00	0.00	113	4	109	2	107	8
9	ชุมตาบง	นครสวรรค์	18,376	27	0	0	146.93	0.00	0.00	27	0	27	0	27	1
10	แม่วงก์	นครสวรรค์	54,028	75	0	0	138.82	0.00	0.00	75	0	75	0	75	1

แหล่งข้อมูล : จากรายงาน 506 สำนักงานป้องกันควบคุมโรคที่ 3 นครสวรรค์ ข้อมูล ณ วันที่ 24 กันยายน 2562

ข้อมูลประชากร จากสำนักงานสาธารณสุขจังหวัดในเขตสุขภาพที่ 3

## แนวโน้มโรคไข้เลือดออก ปี 2562 ที่น่าสนใจ

สถานการณ์โรคไข้เลือดออก ณ สัปดาห์ที่ 37 พอสรุปสถานการณ์โรคได้ดังนี้

- อำเภอที่มีอัตราป่วยสะสมสูงสุดในแต่ละจังหวัด อ.บ้านไร่ (จ.อุทัยธานี) อ.พยุหะคีรี (จ.นครสวรรค์) อ.มโนรมย์ (จ.ชัยนาท) อ.คลองขลุง (จ.กำแพงเพชร) และ อ.วังทรายพูน (จ.พิจิตร) (ตารางที่ 6-10)
- อำเภอที่มีรายงานผู้ป่วยเพิ่มขึ้นในช่วง 3 – 4 สัปดาห์ ได้แก่ อ.เมือง อ.โกรกพระ อ.ชุมแสง อ.ตากาลี อ.พยุหะคีรี (จ.นครสวรรค์) อ.เมือง อ.มโนรมย์ อ.หันคา (จ.ชัยนาท) อ.เมือง อ.คลองขลุง (จ.กำแพงเพชร) อ.โพทะเล (จ.พิจิตร) (ตารางที่ 6 – 10)

ตารางที่ 6 อัตราป่วยและตายโรคไข้เลือดออก จังหวัดอุทัยธานี จำแนกรายอำเภอ สัปดาห์ที่ 37

ลำดับ	อำเภอ	ประชากร	สัปดาห์ที่ 37			อัตราต่อปก.แสนคน		อัตราป่วยตาย	จำนวนป่วยสัปดาห์ย้อนหลัง					
			ป่วยสะสม	ป่วย	ตาย	ป่วย	ตาย		สัปดาห์ที่ 36		สัปดาห์ที่ 35		สัปดาห์ที่ 34	
									สะสม	ป่วย	สะสม	ป่วย	สะสม	ป่วย
1	บ้านไร่	66,563	153	0	0	229.86	0.00	0.00	153	2	151	5	146	4
2	เมือง	52,220	116	0	0	222.14	0.00	0.00	116	3	113	9	104	4
3	หนองขาหย่าง	16,252	30	0	0	184.59	0.00	0.00	30	1	29	0	29	0
4	ทัพทัน	38,588	66	1	0	171.04	0.00	0.00	65	2	63	0	63	3
5	ห้วยคต	19,727	22	0	0	111.52	0.00	0.00	22	0	22	0	22	1
6	ลานสัก	57,737	50	0	0	86.60	0.00	0.00	50	7	43	4	39	2
7	สว่างอารมณ์	31,489	19	1	0	60.34	0.00	0.00	18	0	18	1	17	0
8	หนองฉาง	44,399	25	0	0	56.31	0.00	0.00	25	2	23	1	22	2
รวม		326,975	481	2	0	147.11	0.00	0.00	479	17	462	20	442	16

แหล่งข้อมูล : จากรายงาน 506 สำนักงานป้องกันควบคุมโรคที่ 3 นครสวรรค์ ข้อมูล ณ วันที่ 24 กันยายน 2562

ข้อมูลประชากร จากสำนักงานสาธารณสุขจังหวัดอุทัยธานี

ตารางที่ 7 อัตราป่วยและตายโรคไข้เลือดออก จังหวัดนครสวรรค์ จำแนกรายอำเภอ สัปดาห์ที่ 37

ลำดับ	อำเภอ	ประชากร	สัปดาห์ที่ 37			อัตราต่อปก.แสนคน		อัตราป่วยตาย	จำนวนป่วยสัปดาห์ย้อนหลัง					
			ป่วยสะสม	ป่วย	ตายสะสม	ป่วย	ตาย		สัปดาห์ที่ 36		สัปดาห์ที่ 35		สัปดาห์ที่ 34	
									สะสม	ป่วย	สะสม	ป่วย	สะสม	ป่วย
1	พยุหะคีรี	62,843	130	3	0	206.86	0.00	0.00	127	1	126	2	124	5
2	แม่เปิน	19,831	34	0	0	171.45	0.00	0.00	34	0	34	0	34	0
3	ชุมตาบง	18,376	27	0	0	146.93	0.00	0.00	27	0	27	0	27	1
4	แม่वंก	54,028	75	0	0	138.82	0.00	0.00	75	0	75	0	75	1
5	โกกรกพระ	35,210	47	1	0	133.48	0.00	0.00	46	1	45	1	44	0
6	เมือง	251,528	331	6	0	131.60	0.00	0.00	325	8	317	11	306	4
7	ลาดยาว	92,634	102	0	0	110.11	0.00	0.00	102	2	100	0	100	0
8	ชุมแสง	68,538	61	1	0	89.00	0.00	0.00	60	6	54	2	52	5
9	ท่าตะโก	70,087	54	2	0	77.05	0.00	0.00	52	0	52	0	52	1
10	ไพศาลี	70,626	50	0	0	70.80	0.00	0.00	50	7	43	7	36	2
11	เก้าเลี้ยว	35,261	24	0	0	68.06	0.00	0.00	24	0	24	0	24	1
12	บรรพตพิสัย	90,356	50	0	0	55.34	0.00	0.00	50	0	50	2	48	0
13	ตากฟ้า	41,046	15	0	0	36.54	0.00	0.00	15	0	15	1	14	0
14	ตากลี	114,805	38	2	0	33.10	0.00	0.00	36	1	35	4	31	3
15	หนองบัว	72,486	25	0	0	23.45	0.00	0.00	25	1	24	1	23	3
รวม		1,097,655	1,063	15	0	96.84	0.00	0.00	1,048	27	1,021	31	990	26

แหล่งข้อมูล : จากรายงาน 506 สำนักงานป้องกันควบคุมโรคที่ 3 นครสวรรค์ ข้อมูล ณ วันที่ 24 กันยายน 2562

ข้อมูลประชากร จากสำนักงานสาธารณสุขจังหวัดนครสวรรค์

ตารางที่ 8 อัตราป่วยและตายโรคไข้เลือดออก จังหวัดชัยนาท จำแนกรายอำเภอ สัปดาห์ที่ 37

ลำดับ	อำเภอ	ประชากร	สัปดาห์ที่ 37			อัตราต่อปก.แสนคน		อัตราป่วยตาย	จำนวนป่วยสัปดาห์ย้อนหลัง					
			ป่วยสะสม	ป่วย	ตายสะสม	ป่วย	ตาย		สัปดาห์ที่ 36		สัปดาห์ที่ 35		สัปดาห์ที่ 34	
									สะสม	ป่วย	สะสม	ป่วย	สะสม	ป่วย
1	มโนรมย์	35,226	93	4	1	264.01	2.84	1.08	89	8	81	7	74	4
2	หนองมะโมง	19,674	21	0	0	106.74	0.00	0.00	21	2	19	2	17	0
3	เมือง	76,741	43	1	0	56.03	0.00	0.00	42	2	40	2	38	0
4	สรรคบุรี	70,978	31	0	0	43.68	0.00	0.00	31	0	31	1	30	1
5	หันคา	57,350	24	1	0	41.85	0.00	0.00	23	3	20	1	19	3
6	วัดสิงห์	27,352	11	0	0	40.22	0.00	0.00	11	0	11	0	11	0
7	สรรพยา	49,888	14	0	0	28.06	0.00	0.00	14	0	14	0	14	0
8	เนินขาม	17,157	3	0	0	17.49	0.00	0.00	3	0	3	0	3	0
รวม		354,366	240	6	1	67.73	0.28	0.42	234	15	219	13	206	8

แหล่งข้อมูล : จากรายงาน 506 สำนักงานป้องกันควบคุมโรคที่ 3 นครสวรรค์ ข้อมูล ณ วันที่ 24 กันยายน 2562

ข้อมูลประชากร จากสำนักงานสาธารณสุขจังหวัดชัยนาท

ตารางที่ 9 อัตราป่วยและตายโรคไข้เลือดออก จังหวัดกำแพงเพชร จำแนกรายอำเภอ สัปดาห์ที่ 37

ลำดับ	อำเภอ	ประชากร	สัปดาห์ที่ 37			อัตราต่อชก.แสนคน		อัตราป่วยตาย	จำนวนป่วยสัปดาห์ย้อนหลัง					
			ป่วย สะสม	ป่วย	ตาย สะสม	ป่วย	ตาย		สัปดาห์ที่ 36		สัปดาห์ที่ 35		สัปดาห์ที่ 34	
									สะสม	ป่วย	สะสม	ป่วย	สะสม	ป่วย
1	คลองขลุง	72,256	114	1	0	157.77	0.00	0.00	113	4	109	2	107	8
2	ปางศิลาทอง	30,685	23	1	1	74.96	3.26	4.35	22	0	22	0	22	1
3	เมือง	213,228	148	1	0	69.41	0.00	0.00	147	3	144	2	142	7
4	โกสัมพีนคร	28,773	16	0	0	55.61	0.00	0.00	16	1	15	0	15	3
5	คลองลาน	63,616	29	0	0	45.59	0.00	0.00	29	1	28	0	28	1
6	ทรายทองวัฒนา	23,560	10	0	0	42.44	0.00	0.00	10	1	9	0	9	0
7	ไทรงาม	51,042	19	0	0	37.22	0.00	0.00	19	0	19	0	19	1
8	ขามเฒ่า	106,567	32	0	0	30.03	0.00	0.00	32	0	32	0	32	0
9	ลานกระบือ	43,090	10	0	0	23.21	0.00	0.00	10	0	10	0	10	0
10	บึงสามัคคี	26,431	6	0	0	22.70	0.00	0.00	6	0	6	1	5	1
11	พรานกระต่าย	70,910	14	0	0	19.74	0.00	0.00	14	0	14	0	14	3
รวม		730,158	421	3	1	57.66	0.14	0.24	418	10	408	5	403	25

แหล่งข้อมูล : จากรายงาน 506 สำนักงานป้องกันควบคุมโรคที่ 3 นครสวรรค์ ข้อมูล ณ วันที่ 24 กันยายน 2562

ข้อมูลประชากร จากสำนักงานสาธารณสุขจังหวัดกำแพงเพชร

ตารางที่ 10 อัตราป่วยและตายโรคไข้เลือดออก จังหวัดพิจิตร จำแนกรายอำเภอ สัปดาห์ที่ 37

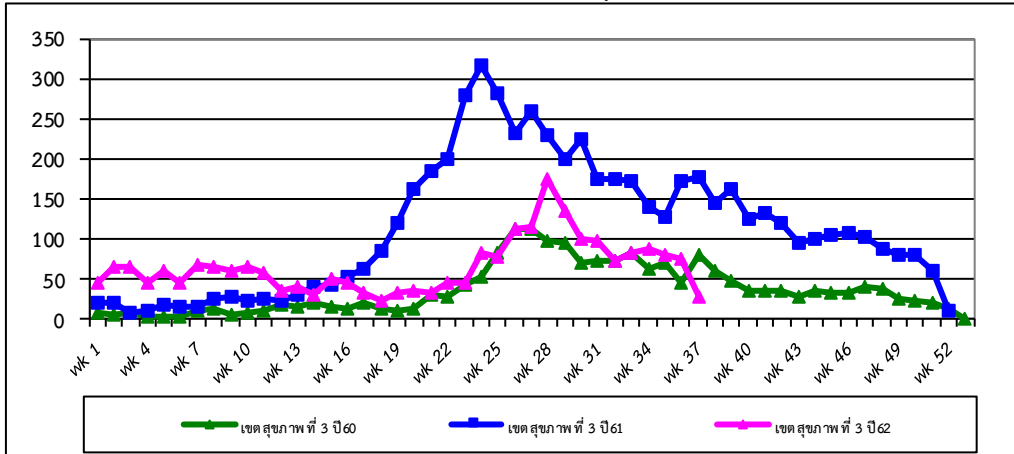
ลำดับ	อำเภอ	ประชากร	สัปดาห์ที่ 37			อัตราต่อชก.แสนคน		อัตราป่วยตาย	จำนวนป่วยสัปดาห์ย้อนหลัง					
			ป่วย สะสม	ป่วย	ตาย สะสม	ป่วย	ตาย		สัปดาห์ที่ 36		สัปดาห์ที่ 35		สัปดาห์ที่ 34	
									สะสม	ป่วย	สะสม	ป่วย	สะสม	ป่วย
1	วังทรายพูน	25,374	31	0	0	122.17	0.00	0.00	31	1	30	2	28	3
2	สามง่าม	43,840	34	0	0	77.55	0.00	0.00	34	0	34	1	33	5
3	วชิรบำรุง	30,692	16	0	0	52.13	0.00	0.00	16	0	16	2	14	1
4	เมือง	112,708	52	0	0	46.14	0.00	0.00	52	1	51	3	48	1
5	สากเหล็ก	24,159	11	0	0	45.53	0.00	0.00	10	1	9	1	8	1
6	บึงนาราง	28,095	10	0	0	35.59	0.00	0.00	10	0	10	0	10	0
7	ทับคล้อ	45,716	16	0	0	35.00	0.00	0.00	16	0	16	1	15	0
8	โพธิ์ประทับช้าง	43,431	15	2	0	34.54	0.00	0.00	13	1	12	0	12	1
9	ดงเจริญ	20,598	7	0	0	33.98	0.00	0.00	7	0	7	1	6	0
10	บางมูลนาก	48,215	12	0	0	24.89	0.00	0.00	12	0	12	0	12	2
11	โพทะเล	60,591	13	1	0	21.46	0.00	0.00	12	3	9	1	8	0
12	ตะพานหิน	70,587	11	0	0	15.58	0.00	0.00	11	0	11	0	11	0
รวม		554,006	228	3	0	41.15	0.00	0.00	224	7	217	12	205	14

แหล่งข้อมูล : จากรายงาน 506 สำนักงานป้องกันควบคุมโรคที่ 3 นครสวรรค์ ข้อมูล ณ วันที่ 24 กันยายน 2562

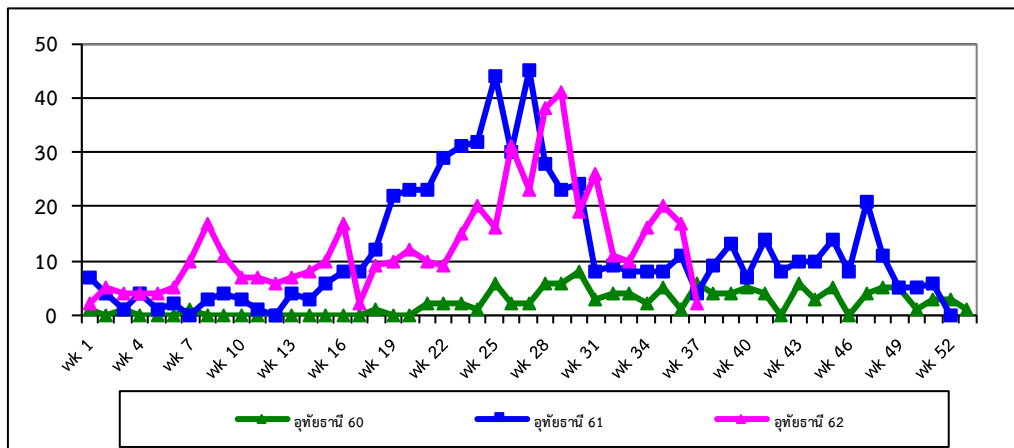
ข้อมูลประชากร จากสำนักงานสาธารณสุขจังหวัดพิจิตร

การกระจายการเกิดโรคไข้เลือดออกปี 2562 จำแนกรายสัปดาห์ เปรียบเทียบกับปี 2560 และ ปี 2561

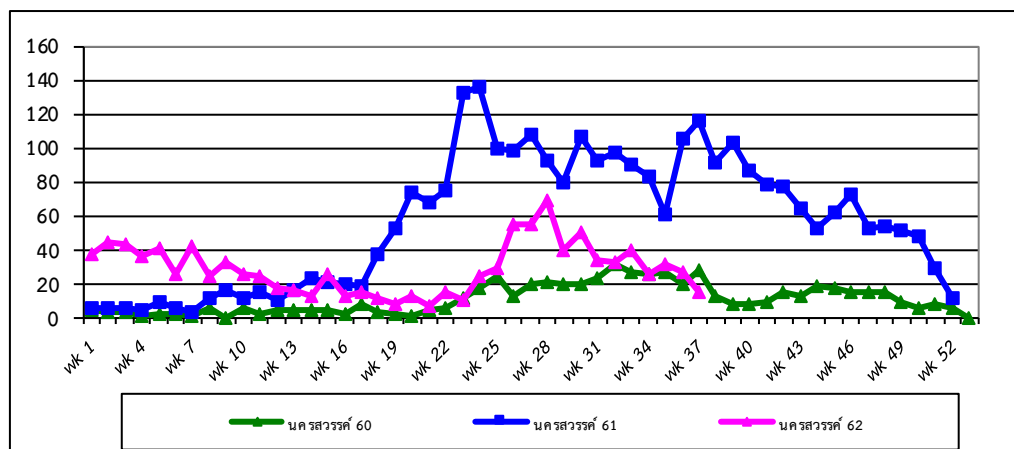
จำแนกรายสัปดาห์ในเขตสุขภาพที่ 3



รูปที่ 1 จำนวนผู้ป่วยโรคไข้เลือดออก จำแนกรายสัปดาห์ ภาพรวมในเขตสุขภาพที่ 3 สัปดาห์ที่ 37  
ที่มา: รายงาน 506 สำนักงานป้องกันควบคุมโรคที่ 3 นครสวรรค์

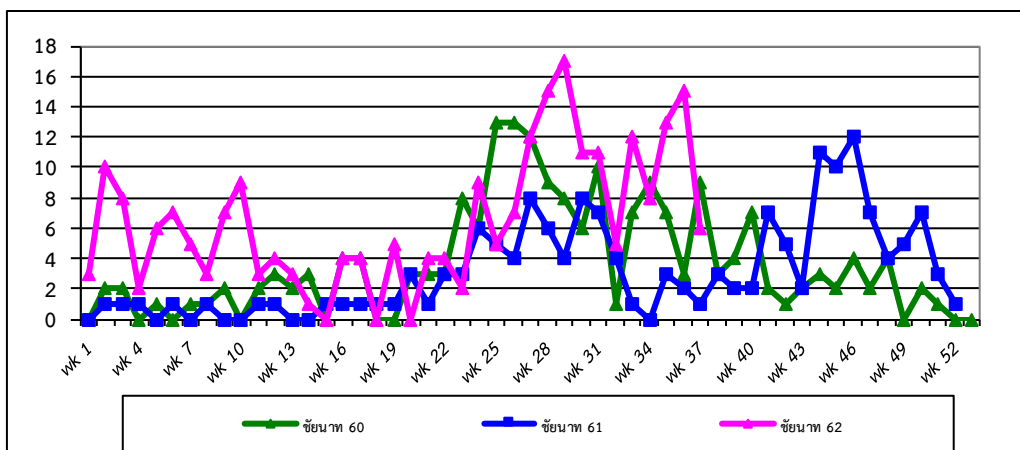


รูปที่ 2 จำนวนผู้ป่วยโรคไข้เลือดออก จำแนกรายสัปดาห์ จังหวัดอุทัยธานี สัปดาห์ที่ 37  
ที่มา: รายงาน 506 สำนักงานป้องกันควบคุมโรคที่ 3 นครสวรรค์

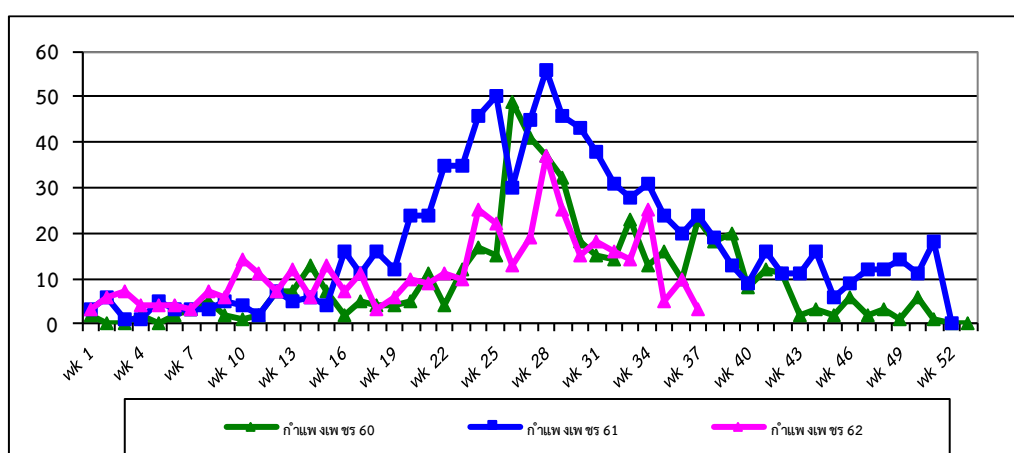


รูปที่ 3 จำนวนผู้ป่วยโรคไข้เลือดออก จำแนกรายสัปดาห์ จังหวัดนครสวรรค์ สัปดาห์ที่ 37  
ที่มา: รายงาน 506 สำนักงานป้องกันควบคุมโรคที่ 3 นครสวรรค์

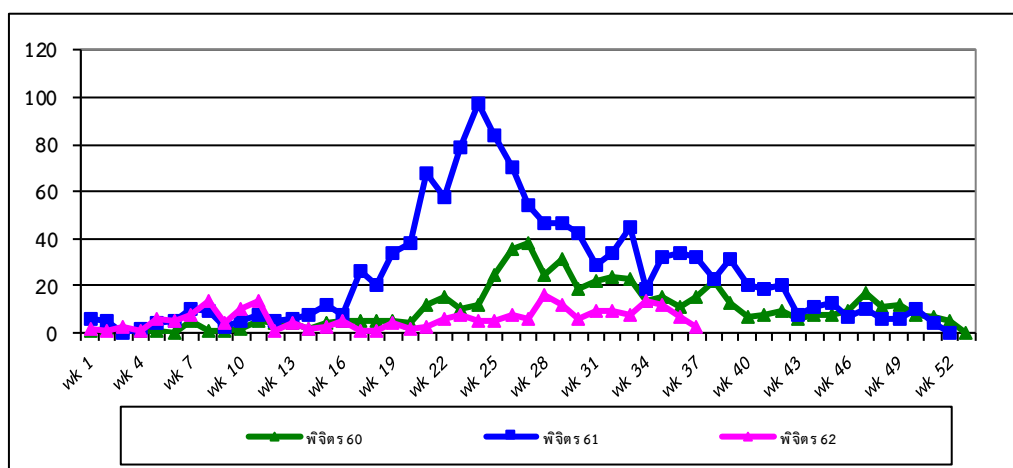




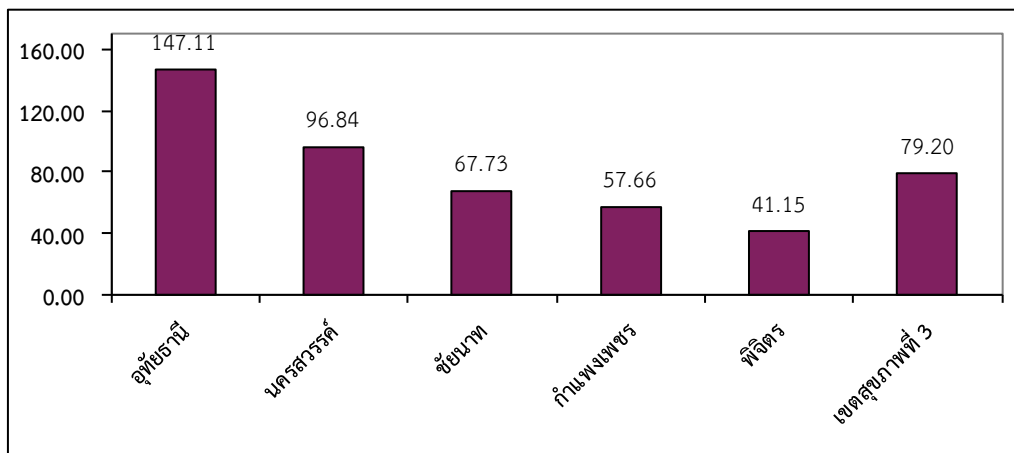
รูปที่ 4 จำนวนผู้ป่วยโรคไข้เลือดออก จำแนกรายสัปดาห์ จังหวัดชียนาท สัปดาห์ที่ 37  
ที่มา: รายงาน 506 สำนักงานป้องกันควบคุมโรคที่ 3 นครสวรรค์



รูปที่ 5 จำนวนผู้ป่วยโรคไข้เลือดออก จำแนกรายสัปดาห์ จังหวัดกำแพงเพชร สัปดาห์ที่ 37  
ที่มา: รายงาน 506 สำนักงานป้องกันควบคุมโรคที่ 3 นครสวรรค์



รูปที่ 6 จำนวนผู้ป่วยโรคไข้เลือดออก จำแนกรายสัปดาห์ จังหวัดพิจิตร สัปดาห์ที่ 37  
ที่มา: รายงาน 506 สำนักงานป้องกันควบคุมโรคที่ 3 นครสวรรค์



รูปที่ 7 อัตราป่วยสะสมโรคไข้เลือดออกต่อประชากรแสนคนรายจังหวัดและเขตสุขภาพที่ 3 ณ สัปดาห์ที่ 37

ที่มา: รายงาน 506 สำนักงานป้องกันควบคุมโรคที่ 3 นครสวรรค์