



รายงานเฝ้าระวังโรคไข้เลือดออกประจำสัปดาห์ เขตสุขภาพที่ 3

ประจำสัปดาห์ที่ 30 วันที่ 28 กรกฎาคม – 3 สิงหาคม 2562

กลุ่มระบาดวิทยาและข่าวกรอง สำนักงานป้องกันควบคุมโรคที่ 3 จังหวัดนครสวรรค์
โทร. 056-221822 ต่อ 114 โทรสาร 056-226620 e-mail : epid8@yahoo.com

สถานการณ์โรคไข้เลือดออกปี 2562 ภาพรวมประเทศไทย

สถานการณ์โรคไข้เลือดออก ปี 2562 ในภาพรวมทั้งประเทศ (ตั้งแต่วันที่ 1 มกราคม – 3 สิงหาคม 2562) มีรายงานผู้ป่วยสะสม จำนวน 64,159 ราย (อัตราป่วยเท่ากับ 97.12 ต่อประชากรแสนคน) มีรายงานผู้ป่วยเสียชีวิต จำนวน 72 ราย อัตราตายเท่ากับ 0.11 ต่อประชากรแสนคน อัตราป่วยตาย ร้อยละ 0.11 ภาคที่มีอัตราป่วยสูงสุด คือ ภาคตะวันออกเฉียงเหนือ (อัตราป่วยเท่ากับ 130.06 ต่อประชากรแสนคน) รองลงมา คือ ภาคใต้ (อัตราป่วยเท่ากับ 95.13 ต่อประชากรแสนคน) ภาคกลาง (อัตราป่วยเท่ากับ 77.04 ต่อประชากรแสนคน) และภาคเหนือ (อัตราป่วยเท่ากับ 76.43 ต่อประชากรแสนคน) ตามลำดับ (ตารางที่ 1)

ตารางที่ 1 การจัดลำดับภูมิภาค ปี 2562 ตามอัตราป่วยสะสม ประเทศไทย

ลำดับที่	ภาค	จำนวนป่วย	จำนวนตาย	อัตราป่วย/ปชก.แสนคน	อัตราตาย/ปชก.แสนคน	อัตราป่วยตาย	ประชากร
1	ภาคตะวันออกเฉียงเหนือ	28,570	34	130.06	0.15	0.12	21,967,435
2	ภาคใต้	8,914	13	95.13	0.14	0.15	9,370,371
3	ภาคกลาง	17,436	21	77.04	0.09	0.12	22,633,586
4	ภาคเหนือ	9,239	4	76.43	0.03	0.04	12,088,635

หมายเหตุ...ข้อมูลจากสำนักกระบาดวิทยา กรมควบคุมโรค กระทรวงสาธารณสุข ณ วันที่ 6 สิงหาคม 2562

เขตสุขภาพที่มีอัตราป่วยสูงสุด 3 อันดับแรก คือ **เขตสุขภาพที่ 10** (อัตราป่วยเท่ากับ 181.18 ต่อประชากรแสนคน) รองลงมา คือ **เขตสุขภาพที่ 9** (อัตราป่วยเท่ากับ 147.58 ต่อประชากรแสนคน) และ **เขตสุขภาพที่ 6** (อัตราป่วยเท่ากับ 123.80 ต่อประชากรแสนคน) ตามลำดับ เมื่อพิจารณาเขตสุขภาพในภาคเหนือ พบว่า **เขตสุขภาพที่ 2** มีอัตราป่วยเท่ากับ 83.46 ต่อประชากรแสนคน (เป็นอันดับที่ 8 ของประเทศ) **เขตสุขภาพที่ 1** มีอัตราป่วยเท่ากับ 77.20 ต่อประชากรแสนคน (เป็นอันดับที่ 9 ของประเทศ) และ **เขตสุขภาพที่ 3** มีอัตราป่วยเท่ากับ 63.57 ต่อประชากรแสนคน (เป็นอันดับที่ 11 ของประเทศ) (ตารางที่ 2)

ตารางที่ 2 ลำดับเขตสุขภาพ ปี 2562 ตามอัตราป่วยสะสม ประเทศไทย

เขตสุขภาพ	ลำดับที่ของประเทศไทย														
	สัปดาห์ที่ 30			สัปดาห์ที่ 29			สัปดาห์ที่ 28			สัปดาห์ที่ 27			สัปดาห์ที่ 26		
	ลำดับ	อัตราป่วยสะสม	จำนวนตายสะสม	ลำดับ	อัตราป่วยสะสม	จำนวนตายสะสม	ลำดับ	อัตราป่วยสะสม	จำนวนตายสะสม	ลำดับ	อัตราป่วยสะสม	จำนวนตายสะสม	ลำดับ	อัตราป่วยสะสม	จำนวนตายสะสม
1	9	77.20	2	10	67.03	2	11	54.26	2	11	47.08	2	13	36.00	2
2	8	83.46	1	8	77.78	1	8	68.33	1	9	62.23	1	9	53.85	1
3	11	63.57	1	11	60.07	1	10	54.33	1	10	49.40	1	10	45.53	1
4	13	49.54	2	13	47.73	2	13	45.45	2	12	44.56	2	11	42.98	2
5	10	74.15	8	9	71.57	8	9	68.02	8	8	64.45	8	7	62.07	8
6	3	123.80	9	3	114.52	9	3	100.53	8	3	91.85	7	3	85.04	7
7	5	100.70	5	5	92.20	4	5	82.87	4	5	72.68	4	5	66.61	4
8	6	93.01	8	6	83.89	8	6	75.92	8	7	67.00	8	8	56.66	7
9	2	147.58	4	2	132.33	4	2	122.18	4	2	110.16	4	2	101.65	3
10	1	181.18	17	1	170.60	14	1	163.65	14	1	152.03	14	1	140.61	14
11	7	87.37	10	7	82.89	9	7	75.30	9	6	71.33	9	6	65.88	9
12	4	102.12	3	4	96.83	3	4	85.57	2	4	80.74	2	4	72.59	2
13	12	57.45	2	12	50.70	2	12	46.34	2	13	42.68	2	12	39.26	2

หมายเหตุ...ข้อมูลจากสำนักกระบาดวิทยา กรมควบคุมโรค กระทรวงสาธารณสุข ณ วันที่ 6 สิงหาคม 2562

จังหวัดในเขตสุขภาพที่ 3 ปี 2562

จังหวัด	ลำดับที่ของประเทศไทย														
	สัปดาห์ที่ 30			สัปดาห์ที่ 29			สัปดาห์ที่ 28			สัปดาห์ที่ 27			สัปดาห์ที่ 26		
	ลำดับ	อัตราป่วยสะสม	จำนวนตายสะสม	ลำดับ	อัตราป่วยสะสม	จำนวนตายสะสม	ลำดับ	อัตราป่วยสะสม	จำนวนตายสะสม	ลำดับ	อัตราป่วยสะสม	จำนวนตายสะสม	ลำดับ	อัตราป่วยสะสม	จำนวนตายสะสม
อุทัยธานี	21	113.29	0	24	100.87	0	24	91.78	0	28	82.09	0	26	75.43	0
นครสวรรค์	40	77.02	0	39	73.37	0	40	68.11	0	41	61.64	0	41	57.14	0
กำแพงเพชร	59	52.10	1	58	51.01	1	59	44.29	1	57	40.58	1	56	36.88	1
ชัยนาท	61	49.08	0	60	45.75	0	62	40.90	0	60	37.26	0	59	34.23	0
พิจิตร	72	31.14	0	73	30.04	0	74	26.17	0	73	24.69	0	73	23.03	0

หมายเหตุ...ข้อมูลจากสำนักกระบาดวิทยา กรมควบคุมโรค กระทรวงสาธารณสุข ณ วันที่ 6 สิงหาคม 2562

จังหวัดที่มีอัตราป่วยสูงสุด 3 อันดับแรก คือ **จังหวัดอุบลราชธานี** (อัตราป่วยเท่ากับ 289.13 ต่อประชากรแสนคน) รองลงมา คือ **จังหวัดจันทบุรี** (อัตราป่วยเท่ากับ 227.19 ต่อประชากรแสนคน) และ**จังหวัดตราด** (อัตราป่วยเท่ากับ 206.50 ต่อประชากรแสนคน) เมื่อพิจารณาจังหวัดในเขตสุขภาพที่ 3 พบว่า **จังหวัดอุทัยธานี** มีอัตราป่วยเท่ากับ 113.29 ต่อประชากรแสนคน (เป็นอันดับที่ 21 ของประเทศ) รองลงมา คือ **จังหวัดนครสวรรค์** มีอัตราป่วยเท่ากับ 77.02 ต่อประชากรแสนคน (เป็นอันดับที่ 40 ของประเทศ) **จังหวัดกำแพงเพชร** มีอัตราป่วยเท่ากับ 52.10 ต่อประชากรแสนคน (เป็นอันดับที่ 59 ของประเทศ) **จังหวัดชัยนาท** มีอัตราป่วยเท่ากับ 49.08 ต่อประชากรแสนคน (เป็นอันดับที่ 61 ของประเทศ) และ**จังหวัดพิจิตร** มีอัตราป่วยเท่ากับ 31.14 ต่อประชากรแสนคน (เป็นอันดับที่ 72 ของประเทศ) (ตารางที่ 3)

ตารางที่ 3 การจัดลำดับจังหวัด 5 อันดับแรกของประเทศไทย และจังหวัดในเขตสุขภาพที่ 3 ปี 2562 ตามอัตราป่วยสะสม

ลำดับที่	จังหวัด	จำนวนป่วย	จำนวนตาย	อัตราป่วย/ปชกแสนคน	อัตรตาย/ปชกแสนคน	อัตราป่วยตาย(ร้อยละ)	ประชากร
1	อุบลราชธานี	5,396	12	289.13	0.64	0.22	1,866,299
2	จันทบุรี	1,212	1	227.19	0.19	0.08	533,463
3	ตราด	474	0	206.5	0.00	0.00	229,542
4	บึงกาฬ	826	4	195.58	0.95	0.48	422,328
5	นครราชสีมา	4,821	2	182.94	0.08	0.04	2,635,331

หมายเหตุ...ข้อมูลจากสำนักระบาดวิทยา กรมควบคุมโรค กระทรวงสาธารณสุข ณ วันที่ 6 สิงหาคม 2562

จังหวัดในเขตสุขภาพที่ 3

ลำดับที่	จังหวัด	จำนวนป่วย	จำนวนตาย	อัตราป่วย/ปชกแสนคน	อัตรตาย/ปชกแสนคน	อัตราป่วยตาย(ร้อยละ)	ประชากร
21	อุทัยธานี	374	0	113.29	0.00	0.00	330,121
40	นครสวรรค์	821	0	77.02	0.00	0.00	1,065,895
59	กำแพงเพชร	380	1	52.1	0.14	0.26	729,337
61	ชัยนาท	162	0	49.08	0.00	0.00	330,077
72	พิจิตร	169	0	31.14	0.00	0.00	542,674

หมายเหตุ...ข้อมูลจากสำนักระบาดวิทยา กรมควบคุมโรค กระทรวงสาธารณสุข ณ วันที่ 6 สิงหาคม 2562

สถานการณ์โรคไข้เลือดออกปี 2562 เขตสุขภาพที่ 3 จำแนกรายจังหวัด

สถานการณ์โรคไข้เลือดออก ปี 2562 สัปดาห์ที่ 30 (วันที่ 28 กรกฎาคม - 3 สิงหาคม 2562) จากรายงาน 506 สำนักงานป้องกันควบคุมโรคที่ 3 จังหวัดนครสวรรค์ พบว่า มีรายงานผู้ป่วยสะสม (วันที่ 6 มกราคม - 3 สิงหาคม 2562) จำนวน 1,889 ราย คิดเป็นอัตราป่วยเท่ากับ 61.67 ต่อประชากรแสนคน มีรายงานผู้ป่วยเสียชีวิต จำนวน 1 ราย คิดเป็นอัตรตายเท่ากับ 0.03 ต่อประชากรแสนคน คิดเป็นอัตราป่วยตายเท่ากับ ร้อยละ 0.05 เมื่อจำแนกข้อมูลรายจังหวัด พบว่า จังหวัดที่มีอัตราป่วยมากที่สุด คือ **จังหวัดอุทัยธานี** มีอัตราป่วยเท่ากับ 112.24 ต่อประชากรแสนคน ไม่มีรายงานผู้ป่วยเสียชีวิต รองลงมาได้แก่ **จังหวัดนครสวรรค์** มีอัตราป่วยเท่ากับ 74.98 ต่อประชากรแสนคน ไม่มีรายงานผู้ป่วยเสียชีวิต **จังหวัดกำแพงเพชร** มีอัตราป่วยเท่ากับ 51.77 ต่อประชากรแสนคน มีรายงานผู้ป่วยเสียชีวิต จำนวน 1 ราย อัตรตายเท่ากับ 0.14 ต่อประชากรแสนคน อัตราป่วยตายเท่ากับ ร้อยละ 0.26 **จังหวัดชัยนาท** มีอัตราป่วยเท่ากับ 44.30 ต่อประชากรแสนคน ไม่มีรายงานผู้ป่วยเสียชีวิต และ**จังหวัดพิจิตร** มีอัตราป่วยเท่ากับ 29.60 ต่อประชากรแสนคน ไม่มีรายงานผู้ป่วยเสียชีวิต (ตารางที่ 4)

ตารางที่ 4 อัตราป่วยและตายโรคไข้เลือดออก จังหวัดในเขตสุขภาพที่ 3 จำแนกรายจังหวัด สัปดาห์ที่ 30

ลำดับ	จังหวัด	ประชากร	จำนวนป่วยสัปดาห์ที่ 30			อัตราต่อปก.แสนคน		อัตราป่วยตาย	จำนวนป่วยสัปดาห์ย้อนหลัง					
			ป่วยสะสม	ป่วย	ตายสะสม	ป่วย	ตาย		สัปดาห์ที่ 29		สัปดาห์ที่ 28		สัปดาห์ที่ 27	
									สะสม	ป่วย	สะสม	ป่วย	สะสม	ป่วย
1	อุทัยธานี	326,975	367	9	0	112.24	0.00	0.00	358	39	319	38	281	23
2	นครสวรรค์	1,097,655	823	20	0	74.98	0.00	0.00	803	39	764	67	697	50
3	กำแพงเพชร	730,158	378	15	1	51.77	0.14	0.26	363	28	335	40	295	19
4	ชัยนาท	354,366	157	2	0	44.30	0.00	0.00	155	12	143	15	128	12
5	พิจิตร	554,006	164	1	0	29.60	0.00	0.00	163	12	151	16	135	8
รวมเขตสุขภาพที่ 3		3,063,160	1,889	47	1	61.67	0.03	0.05	1,842	130	1,712	176	1,536	112

แหล่งข้อมูล : จากรายงาน 506 สำนักงานป้องกันควบคุมโรคที่ 3 นครสวรรค์ ข้อมูล ณ วันที่ 6 สิงหาคม 2562

ข้อมูลประชากร จากสำนักงานสาธารณสุขจังหวัดในเขตสุขภาพที่ 3

สถานการณ์โรคไข้เลือดออก ปี 2562 จำแนกรายอำเภอ 10 อันดับแรก

สถานการณ์โรคไข้เลือดออก ปี 2562 เมื่อจำแนกรายอำเภอ 10 อันดับแรกในเขตสุขภาพที่ 3 พบว่า อ.บ้านไร่ (จ.อุทัยธานี) มีอัตราป่วยเท่ากับ 199.81 ต่อประชากรแสนคน รองลงมาได้แก่ อ.หนองขาหย่าง (จ.อุทัยธานี) มีอัตราป่วยเท่ากับ 172.29 ต่อประชากรแสนคน อ.แม่เปิน (จ.นครสวรรค์) มีอัตราป่วยเท่ากับ 171.45 ต่อประชากรแสนคน อ.พยุหะคีรี (จ.นครสวรรค์) มีอัตราป่วยเท่ากับ 160.72 ต่อประชากรแสนคน อ.ชุมตาบง (จ.นครสวรรค์) มีอัตราป่วยเท่ากับ 141.49 ต่อประชากรแสนคน อ.เมือง (จ.อุทัยธานี) มีอัตราป่วยเท่ากับ 139.79 ต่อประชากรแสนคน อ.มโนรมย์ (จ.ชัยนาท) มีอัตราป่วยเท่ากับ 136.26 ต่อประชากรแสนคน อ.แม่वंก (จ.นครสวรรค์) มีอัตราป่วยเท่ากับ 131.41 ต่อประชากรแสนคน อ.ทัพทัน (จ.อุทัยธานี) มีอัตราป่วยเท่ากับ 129.57 ต่อประชากรแสนคน และ อ.คลองขลุง (จ.กำแพงเพชร) มีอัตราป่วยเท่ากับ 123.17 ต่อประชากรแสนคน (ตารางที่ 5)

ตารางที่ 5 อัตราป่วยและตายโรคไข้เลือดออกจำแนกรายอำเภอ 10 อันดับแรกในเขตสุขภาพที่ 3 สัปดาห์ที่ 30

ลำดับ	อำเภอ	จังหวัด	ประชากร	จำนวนป่วยสัปดาห์ที่ 30			อัตราต่อปก.แสนคน		อัตราป่วยตาย	จำนวนป่วยสัปดาห์ย้อนหลัง					
				ป่วยสะสม	ป่วย	ตาย	ป่วย	ตาย		สัปดาห์ที่ 29		สัปดาห์ที่ 28		สัปดาห์ที่ 27	
										สะสม	ป่วย	สะสม	ป่วย	สะสม	ป่วย
1	บ้านไร่	อุทัยธานี	66,563	133	6	0	199.81	0.00	0.00	127	4	123	7	116	6
2	หนองขาหย่าง	อุทัยธานี	16,252	28	0	0	172.29	0.00	0.00	28	7	21	6	15	5
3	แม่เปิน	นครสวรรค์	19,831	34	0	0	171.45	0.00	0.00	34	1	33	0	33	0
4	พยุหะคีรี	นครสวรรค์	62,843	101	4	0	160.72	0.00	0.00	97	4	93	3	90	4
5	ชุมตาบง	นครสวรรค์	18,376	26	0	0	141.49	0.00	0.00	26	1	25	0	25	0
6	เมือง	อุทัยธานี	52,220	73	0	0	139.79	0.00	0.00	73	6	67	15	52	5
7	มโนรมย์	ชัยนาท	35,226	48	1	0	136.26	0.00	0.00	47	5	42	8	34	7
8	แม่वंก	นครสวรรค์	54,028	71	0	0	131.41	0.00	0.00	71	2	69	3	66	1
9	ทัพทัน	อุทัยธานี	38,588	50	2	0	129.57	0.00	0.00	48	19	29	4	25	1
10	คลองขลุง	กำแพงเพชร	72,256	89	3	0	123.17	0.00	0.00	86	5	81	6	75	2

แหล่งข้อมูล : จากรายงาน 506 สำนักงานป้องกันควบคุมโรคที่ 3 นครสวรรค์ ข้อมูล ณ วันที่ 6 สิงหาคม 2562

ข้อมูลประชากร จากสำนักงานสาธารณสุขจังหวัดในเขตสุขภาพที่ 3

แนวโน้มโรคไข้เลือดออก ปี 2562 ที่น่าสนใจ

สถานการณ์โรคไข้เลือดออก ณ สัปดาห์ที่ 30 พอสรุปสถานการณ์โรคได้ดังนี้

- อำเภอที่มีอัตราป่วยสะสมสูงสุดในแต่ละจังหวัด อ.บ้านไร่ (จ.อุทัยธานี) อ.แม่เปิน (จ.นครสวรรค์) อ.คลองขลุง (จ.กำแพงเพชร) อ.มโนรมย์ (จ.ชัยนาท) และ อ.วังทรายพูน (จ.พิจิตร) (ตารางที่ 6-10)
- อำเภอที่มีรายงานผู้ป่วยเพิ่มขึ้นในช่วง 3 – 4 สัปดาห์ ได้แก่ อ.เมือง อ.ท่าตะโก อ.ไพศาลี อ.พยุหะคีรี อ.ลาดยาว อ.ชุมแสง (จ.นครสวรรค์) อ.เมือง อ.คลองขลุง อ.ปางศิลาทอง (จ.กำแพงเพชร) และ อ.บ้านไร่ อ.ทัพทัน อ.ลานสัก อ.เมือง อ.หนองขาหย่าง (จ.อุทัยธานี) อ.มโนรมย์ (จ.ชัยนาท) อ.วังทรายพูน (จ.พิจิตร) (ตารางที่ 6 – 10)

ตารางที่ 6 อัตราป่วยและตายโรคไข้เลือดออก จังหวัดอุทัยธานี จำแนกรายอำเภอ สัปดาห์ที่ 30

ลำดับ	อำเภอ	ประชากร	จำนวนป่วยสัปดาห์ที่ 30			อัตราต่อชก.แสนคน		อัตราป่วยตาย	จำนวนป่วยสัปดาห์ย้อนหลัง					
			ป่วยสะสม	ป่วย	ตาย	ป่วย	ตาย		สัปดาห์ที่ 29		สัปดาห์ที่ 28		สัปดาห์ที่ 27	
									สะสม	ป่วย	สะสม	ป่วย	สะสม	ป่วย
1	บ้านไร่	66,563	133	6	0	199.81	0.00	0.00	127	4	123	7	116	6
2	หนองขาหย่าง	16,252	28	0	0	172.29	0.00	0.00	28	7	21	6	15	5
3	เมือง	52,220	73	0	0	139.79	0.00	0.00	73	6	67	15	52	5
4	ทัพทัน	38,588	50	2	0	129.57	0.00	0.00	48	19	29	4	25	1
5	ห้วยคต	19,727	16	0	0	81.11	0.00	0.00	16	0	16	0	16	3
6	ลานสัก	57,737	35	1	0	60.62	0.00	0.00	34	3	31	2	29	2
7	สว่างอารมณ์	31,489	17	0	0	53.99	0.00	0.00	17	0	17	1	16	0
8	หนองฉาง	44,399	15	0	0	33.78	0.00	0.00	15	0	15	3	12	1
รวม		326,975	367	9	0	112.24	0.00	0.00	358	39	319	38	281	23

แหล่งข้อมูล : จากรายงาน 506 สำนักงานป้องกันควบคุมโรคที่ 3 นครสวรรค์ ข้อมูล ณ วันที่ 6 สิงหาคม 2562

ข้อมูลประชากร จากสำนักงานสาธารณสุขจังหวัดอุทัยธานี

ตารางที่ 7 อัตราป่วยและตายโรคไข้เลือดออก จังหวัดนครสวรรค์ จำแนกรายอำเภอ สัปดาห์ที่ 30

ลำดับ	อำเภอ	ประชากร	จำนวนป่วยสัปดาห์ที่ 30			อัตราต่อปก.แสนคน		อัตราป่วยตาย	จำนวนป่วยสัปดาห์ย้อนหลัง					
			ป่วยสะสม	ป่วย	ตายสะสม	ป่วย	ตาย		สัปดาห์ที่ 29		สัปดาห์ที่ 28		สัปดาห์ที่ 27	
									สะสม	ป่วย	สะสม	ป่วย	สะสม	ป่วย
1	แม่เปิน	19,831	34	0	0	171.45	0.00	0.00	34	1	33	0	33	0
2	พยุหะคีรี	62,843	101	4	0	160.72	0.00	0.00	97	4	93	3	90	4
3	ชุมตาบง	18,376	26	0	0	141.49	0.00	0.00	26	1	25	0	25	0
4	แม่वंก	54,028	71	0	0	131.41	0.00	0.00	71	2	69	3	66	1
5	ลาดยาว	92,634	100	1	0	107.95	0.00	0.00	99	3	96	18	78	14
6	โกกรกพระ	35,210	36	0	0	102.24	0.00	0.00	36	0	36	0	36	1
7	เมือง	251,528	235	7	0	93.43	0.00	0.00	228	15	213	20	193	15
8	เก้าเลี้ยว	35,261	23	0	0	65.23	0.00	0.00	23	0	23	1	22	1
9	ชุมแสง	68,538	39	0	0	56.90	0.00	0.00	39	3	36	5	31	4
10	บรรพตพิสัย	90,356	46	2	0	50.91	0.00	0.00	44	0	44	1	43	0
11	ท่าตะโก	70,087	32	1	0	45.66	0.00	0.00	31	6	25	8	17	5
12	ไพศาลี	70,626	31	2	0	43.89	0.00	0.00	29	2	27	6	21	2
13	หนองบัว	72,486	17	0	0	23.45	0.00	0.00	17	0	17	0	17	3
14	ตากલી	114,805	25	3	0	21.78	0.00	0.00	22	2	20	0	20	0
15	ตากฟ้า	41,046	7	0	0	17.05	0.00	0.00	7	0	7	2	5	0
รวม		1,097,655	823	20	0	74.98	0.00	0.00	803	39	764	67	697	50

แหล่งข้อมูล : จากรายงาน 506 สำนักงานป้องกันควบคุมโรคที่ 3 นครสวรรค์ ข้อมูล ณ วันที่ 6 สิงหาคม 2562

ข้อมูลประชากร จากสำนักงานสาธารณสุขจังหวัดนครสวรรค์

ตารางที่ 8 อัตราป่วยและตายโรคไข้เลือดออก จังหวัดกำแพงเพชร จำแนกรายอำเภอ สัปดาห์ที่ 30

ลำดับ	อำเภอ	ประชากร	จำนวนป่วยสัปดาห์ที่ 30			อัตราต่อปก.แสนคน		อัตราป่วยตาย	จำนวนป่วยสัปดาห์ย้อนหลัง					
			ป่วยสะสม	ป่วย	ตายสะสม	ป่วย	ตาย		สัปดาห์ที่ 29		สัปดาห์ที่ 28		สัปดาห์ที่ 27	
									สะสม	ป่วย	สะสม	ป่วย	สะสม	ป่วย
1	คลองขลุง	72,256	89	3	0	123.17	0.00	0.00	86	5	81	6	75	2
2	เมือง	213,228	162	10	0	75.98	0.00	0.00	152	14	138	26	112	9
3	ปางศิลาทอง	30,685	20	1	1	65.18	3.26	5.00	19	1	18	2	16	2
4	ทรายทองวัฒนา	23,560	8	0	0	33.96	0.00	0.00	8	0	8	2	6	0
5	คลองลาน	63,616	20	0	0	31.44	0.00	0.00	20	0	20	0	20	4
6	ชาวนวลรักษ์บุรี	106,567	31	0	0	29.09	0.00	0.00	31	4	27	1	26	2
7	ไทรงาม	51,042	13	0	0	25.47	0.00	0.00	13	2	11	2	9	0
8	โกสัมพีนคร	28,773	7	0	0	24.33	0.00	0.00	7	1	6	0	6	0
9	ลานกระบือ	43,090	10	1	0	23.21	0.00	0.00	9	0	9	1	8	0
10	พรานกระต่าย	70,910	15	0	0	21.15	0.00	0.00	15	1	14	0	14	0
11	บึงสามัคคี	26,431	3	0	0	11.35	0.00	0.00	3	0	3	0	3	0
รวม		730,158	378	15	1	51.77	0.14	0.26	363	28	335	40	295	19

แหล่งข้อมูล : จากรายงาน 506 สำนักงานป้องกันควบคุมโรคที่ 3 นครสวรรค์ ข้อมูล ณ วันที่ 6 สิงหาคม 2562

ข้อมูลประชากร จากสำนักงานสาธารณสุขจังหวัดกำแพงเพชร

ตารางที่ 9 อัตราป่วยและตายโรคไข้เลือดออก จังหวัดชัยนาท จำแนกรายอำเภอ สัปดาห์ที่ 30

ลำดับ	อำเภอ	ประชากร	จำนวนป่วยสัปดาห์ที่ 30			อัตราต่อชก.แสนคน		อัตราป่วยตาย	จำนวนป่วยสัปดาห์ย้อนหลัง					
			ป่วย สะสม	ป่วย	ตาย สะสม	ป่วย	ตาย		สัปดาห์ที่ 29		สัปดาห์ที่ 28		สัปดาห์ที่ 27	
									สะสม	ป่วย	สะสม	ป่วย	สะสม	ป่วย
1	มโนรมย์	35,226	48	1	0	136.26	0.00	0.00	47	5	42	8	34	7
2	หนองมะโมง	19,674	14	0	0	71.16	0.00	0.00	14	1	13	1	12	2
3	เมือง	76,741	33	0	0	43.00	0.00	0.00	33	2	31	3	28	1
4	วัดสิงห์	27,352	11	0	0	40.22	0.00	0.00	11	0	11	2	9	0
5	สรรคบุรี	70,978	24	1	0	33.81	0.00	0.00	23	1	22	1	21	1
6	สรรพยา	49,888	13	0	0	26.06	0.00	0.00	13	1	12	0	12	0
7	หันคา	57,350	11	0	0	19.18	0.00	0.00	11	2	9	0	9	0
8	เนินขาม	17,157	3	0	0	17.49	0.00	0.00	3	0	3	0	3	1
รวม		354,366	157	2	0	44.30	0.00	0.00	155	12	143	15	128	12

แหล่งข้อมูล : จากรายงาน 506 สำนักงานป้องกันควบคุมโรคที่ 3 นครสวรรค์ ข้อมูล ณ วันที่ 6 สิงหาคม 2562

ข้อมูลประชากร จากสำนักงานสาธารณสุขจังหวัดชัยนาท

ตารางที่ 10 อัตราป่วยและตายโรคไข้เลือดออก จังหวัดพิจิตร จำแนกรายอำเภอ สัปดาห์ที่ 30

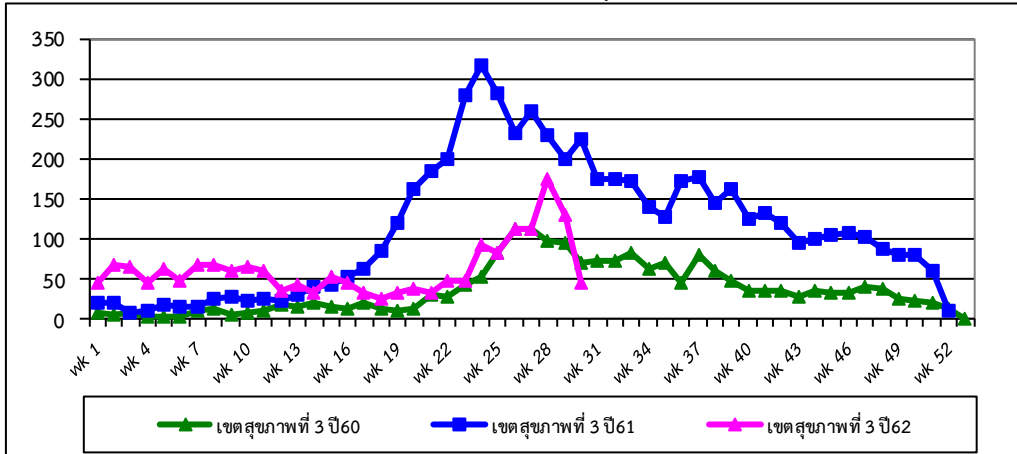
ลำดับ	อำเภอ	ประชากร	จำนวนป่วยสัปดาห์ที่ 30			อัตราต่อชก.แสนคน		อัตราป่วยตาย	จำนวนป่วยสัปดาห์ย้อนหลัง					
			ป่วย สะสม	ป่วย	ตาย สะสม	ป่วย	ตาย		สัปดาห์ที่ 29		สัปดาห์ที่ 28		สัปดาห์ที่ 27	
									สะสม	ป่วย	สะสม	ป่วย	สะสม	ป่วย
1	วังทรายพูน	25,374	18	0	0	70.94	0.00	0.00	18	3	15	7	8	1
2	สามง่าม	43,840	26	0	0	59.31	0.00	0.00	26	4	22	2	20	0
3	วชิรบำรุง	30,692	12	0	0	39.10	0.00	0.00	12	0	12	1	11	0
4	ทับคล้อ	45,716	16	1	0	35.00	0.00	0.00	15	1	14	0	14	3
5	เมือง	112,708	39	0	0	34.60	0.00	0.00	39	0	39	2	37	2
6	บึงนาราง	28,095	9	0	0	32.03	0.00	0.00	9	0	9	0	9	0
7	ดงเจริญ	20,598	5	0	0	24.27	0.00	0.00	5	1	4	1	3	0
8	โพธิ์ประทับช้าง	43,431	10	0	0	23.03	0.00	0.00	10	0	10	0	10	0
9	สากเหล็ก	24,159	5	0	0	20.70	0.00	0.00	5	0	5	1	4	1
10	บางมูลนาก	48,215	9	0	0	18.67	0.00	0.00	9	2	7	1	6	1
11	ตะพานหิน	70,587	10	0	0	14.17	0.00	0.00	10	1	9	0	9	0
12	โพทะเล	60,591	5	0	0	8.25	0.00	0.00	5	0	5	1	4	0
รวม		554,006	164	1	0	29.60	0.00	0.00	163	12	151	16	135	8

แหล่งข้อมูล : จากรายงาน 506 สำนักงานป้องกันควบคุมโรคที่ 3 นครสวรรค์ ข้อมูล ณ วันที่ 6 สิงหาคม 2562

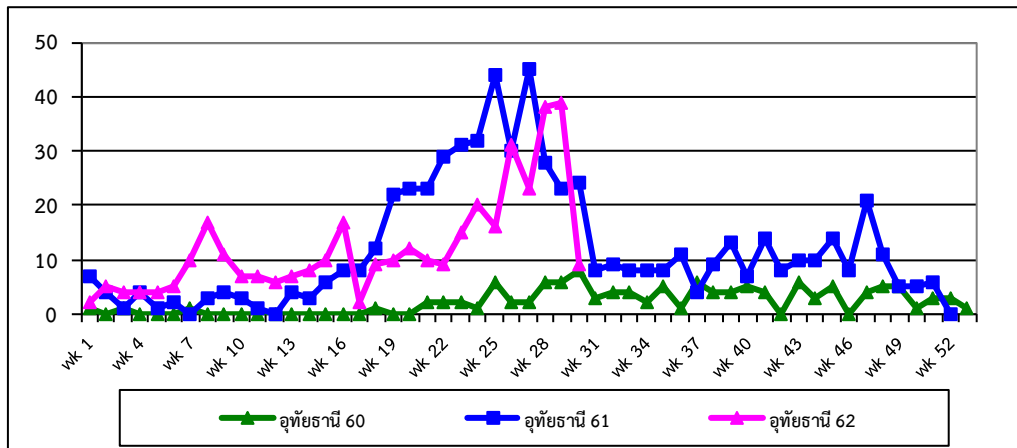
ข้อมูลประชากร จากสำนักงานสาธารณสุขจังหวัดพิจิตร

การกระจายการเกิดโรคไข้เลือดออกปี 2562 จำแนกรายสัปดาห์ เปรียบเทียบกับปี 2560 และ ปี 2561

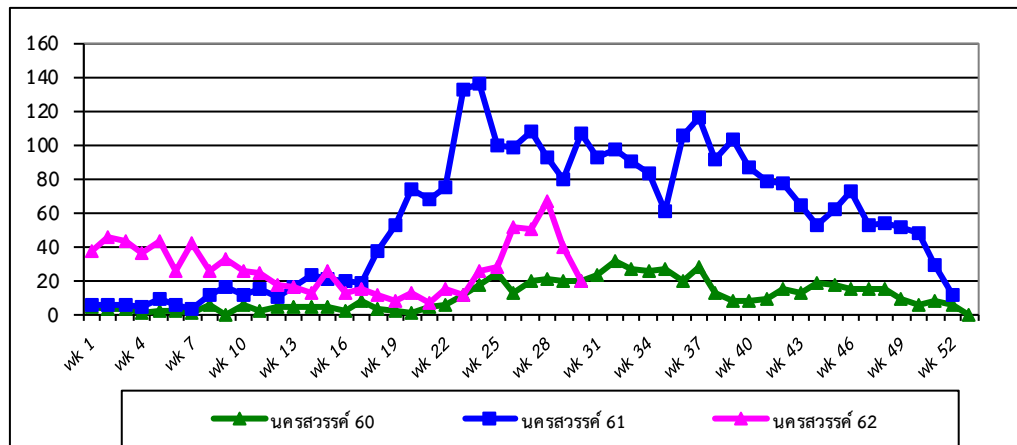
จำแนกรายสัปดาห์ในเขตสุขภาพที่ 3



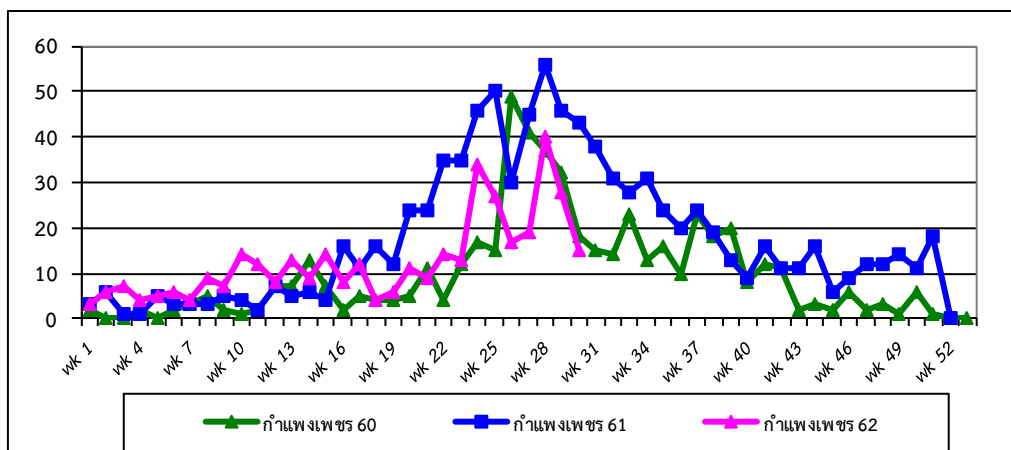
รูปที่ 1 จำนวนผู้ป่วยโรคไข้เลือดออก จำแนกรายสัปดาห์ ภาพรวมในเขตสุขภาพที่ 3 สัปดาห์ที่ 30
ที่มา: รายงาน 506 สำนักงานป้องกันควบคุมโรคที่ 3 นครสวรรค์



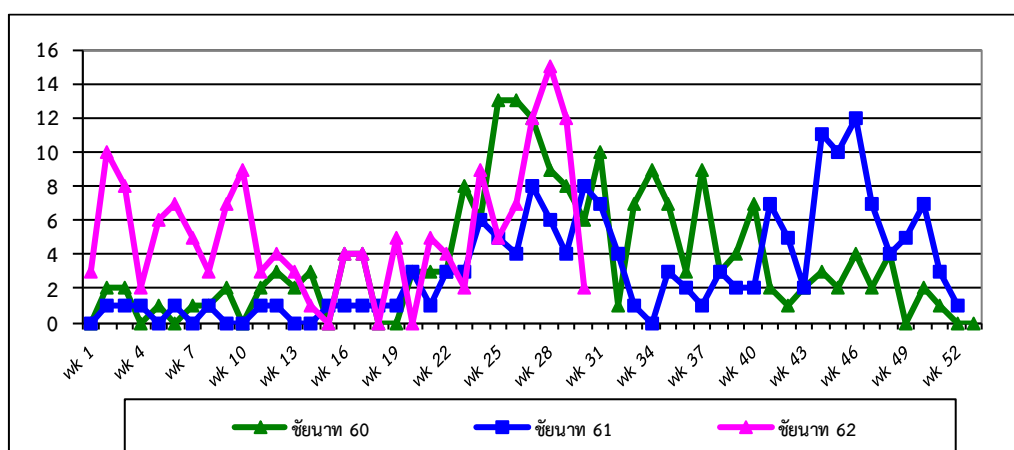
รูปที่ 2 จำนวนผู้ป่วยโรคไข้เลือดออก จำแนกรายสัปดาห์ จังหวัดอุทัยธานี สัปดาห์ที่ 30
ที่มา: รายงาน 506 สำนักงานป้องกันควบคุมโรคที่ 3 นครสวรรค์



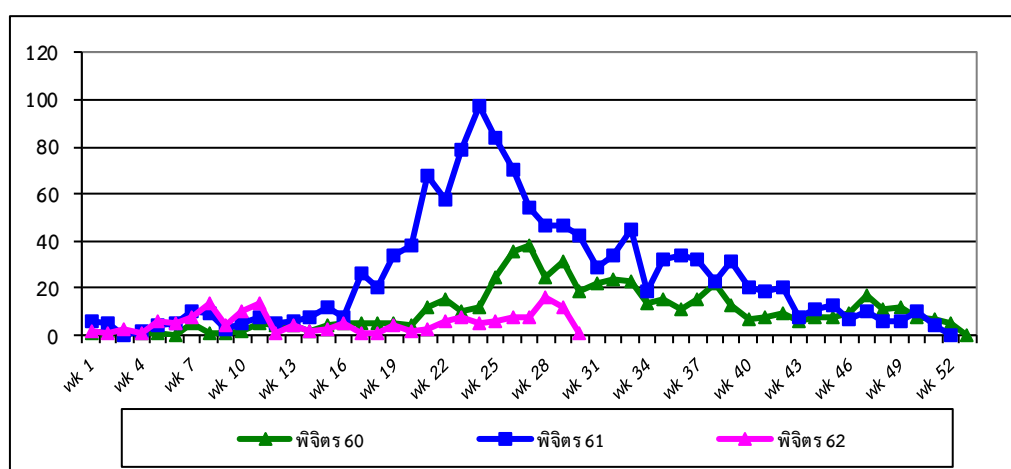
รูปที่ 3 จำนวนผู้ป่วยโรคไข้เลือดออก จำแนกรายสัปดาห์ จังหวัดนครสวรรค์ สัปดาห์ที่ 30
ที่มา:รายงาน 506 สำนักงานป้องกันควบคุมโรคที่ 3 นครสวรรค์



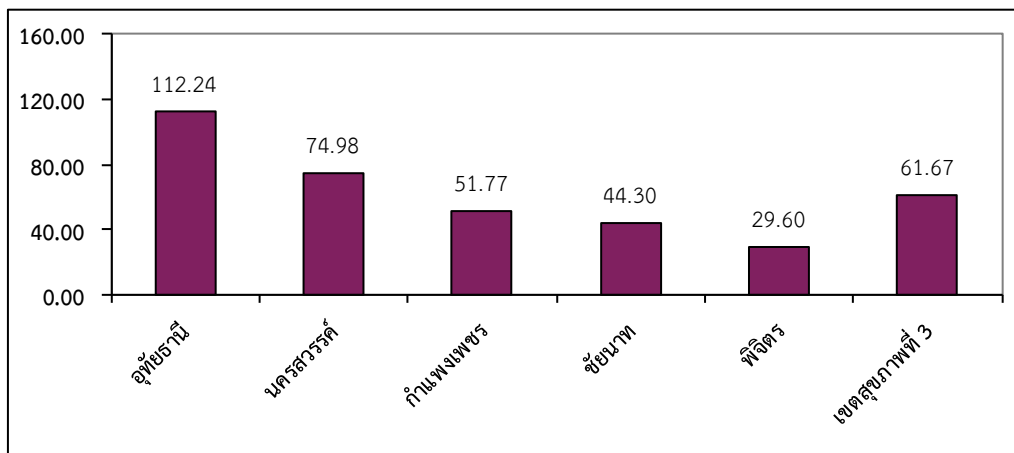
รูปที่ 4 จำนวนผู้ป่วยโรคไข้เลือดออก จำแนกรายสัปดาห์ จังหวัดกัมแพงเพชร สัปดาห์ที่ 30
ที่มา: รายงาน 506 สำนักงานป้องกันควบคุมโรคที่ 3 นครสวรรค์



รูปที่ 5 จำนวนผู้ป่วยโรคไข้เลือดออก จำแนกรายสัปดาห์ จังหวัดชยันาถ สัปดาห์ที่ 30
ที่มา:รายงาน 506 สำนักงานป้องกันควบคุมโรคที่ 3 นครสวรรค์



รูปที่ 6 จำนวนผู้ป่วยโรคไข้เลือดออก จำแนกรายสัปดาห์ จังหวัดพิจิตร สัปดาห์ที่ 30
ที่มา: รายงาน 506 สำนักงานป้องกันควบคุมโรคที่ 3 นครสวรรค์



รูปที่ 7 อัตราป่วยสะสมโรคไข้เลือดออกต่อประชากรแสนคนรายจังหวัดและเขตสุขภาพที่ 3 ณ สัปดาห์ที่ 30

ที่มา: รายงาน 506 สำนักงานป้องกันควบคุมโรคที่ 3 นครสวรรค์