



# รายงานเฝ้าระวังโรคไข้เลือดออกประจำสัปดาห์ เขตสุขภาพที่ 3

ประจำสัปดาห์ที่ 29 วันที่ 21 - 27 กรกฎาคม 2562

กลุ่มระบาดวิทยาและข่าวกรอง สำนักงานป้องกันควบคุมโรคที่ 3 จังหวัดนครสวรรค์  
โทร. 056-221822 ต่อ 114 โทรสาร 056-226620 e-mail : epid8@yahoo.com

## สถานการณ์โรคไข้เลือดออกปี 2562 ภาพรวมประเทศไทย

สถานการณ์โรคไข้เลือดออก ปี 2562 ในภาพรวมทั้งประเทศ (ตั้งแต่วันที่ 1 มกราคม - 27 กรกฎาคม 2562) มีรายงานผู้ป่วยสะสม จำนวน 59,167 ราย (อัตราป่วยเท่ากับ 89.57 ต่อประชากรแสนคน) มีรายงานผู้ป่วยเสียชีวิต จำนวน 67 ราย อัตราตายเท่ากับ 0.10 ต่อประชากรแสนคน อัตราป่วยตาย ร้อยละ 0.11 ภาคที่มีอัตราป่วยสูงสุด คือ ภาคตะวันออกเฉียงเหนือ (อัตราป่วยเท่ากับ 118.89 ต่อประชากรแสนคน) รองลงมา คือ ภาคใต้ (อัตราป่วยเท่ากับ 90.22 ต่อประชากรแสนคน) ภาคกลาง (อัตราป่วยเท่ากับ 71.79 ต่อประชากรแสนคน) และภาคเหนือ (อัตราป่วยเท่ากับ 69.05 ต่อประชากรแสนคน) ตามลำดับ (ตารางที่ 1)

ตารางที่ 1 การจัดลำดับภูมิภาค ปี 2562 ตามอัตราป่วยสะสม ประเทศไทย

ลำดับที่	ภาค	จำนวนป่วย	จำนวนตาย	อัตราป่วย/ปชก.แสนคน	อัตราตาย/ปชก.แสนคน	อัตราป่วยตาย	ประชากร
1	ภาคตะวันออกเฉียงเหนือ	26,117	30	118.89	0.14	0.11	21,967,435
2	ภาคใต้	8,454	12	90.22	0.13	0.14	9,370,371
3	ภาคกลาง	16,249	21	71.79	0.09	0.13	22,633,586
4	ภาคเหนือ	8,347	4	69.05	0.03	0.05	12,088,635

หมายเหตุ...ข้อมูลจากสำนักกระบาดวิทยา กรมควบคุมโรค กระทรวงสาธารณสุข ณ วันที่ 31 กรกฎาคม 2562

เขตสุขภาพที่มีอัตราป่วยสูงสุด 3 อันดับแรก คือ **เขตสุขภาพที่ 10** (อัตราป่วยเท่ากับ 170.60 ต่อประชากรแสนคน) รองลงมา คือ **เขตสุขภาพที่ 9** (อัตราป่วยเท่ากับ 132.33 ต่อประชากรแสนคน) และ **เขตสุขภาพที่ 6** (อัตราป่วยเท่ากับ 114.52 ต่อประชากรแสนคน) ตามลำดับ เมื่อพิจารณาเขตสุขภาพในภาคเหนือ พบว่า **เขตสุขภาพที่ 2** มีอัตราป่วยเท่ากับ 77.78 ต่อประชากรแสนคน (เป็นอันดับที่ 8 ของประเทศ) **เขตสุขภาพที่ 1** มีอัตราป่วยเท่ากับ 67.03 ต่อประชากรแสนคน (เป็นอันดับที่ 10 ของประเทศ) และ **เขตสุขภาพที่ 3** มีอัตราป่วยเท่ากับ 60.07 ต่อประชากรแสนคน (เป็นอันดับที่ 11 ของประเทศ) (ตารางที่ 2)

ตารางที่ 2 ลำดับเขตสุขภาพ ปี 2562 ตามอัตราป่วยสะสม ประเทศไทย

เขตสุขภาพ	ลำดับที่ของประเทศไทย														
	สัปดาห์ที่ 29			สัปดาห์ที่ 28			สัปดาห์ที่ 27			สัปดาห์ที่ 26			สัปดาห์ที่ 25		
	ลำดับ	อัตราป่วยสะสม	จำนวนตายสะสม	ลำดับ	อัตราป่วยสะสม	จำนวนตายสะสม	ลำดับ	อัตราป่วยสะสม	จำนวนตายสะสม	ลำดับ	อัตราป่วยสะสม	จำนวนตายสะสม	ลำดับ	อัตราป่วยสะสม	จำนวนตายสะสม
1	10	67.03	2	11	54.26	2	11	47.08	2	13	36.00	2	13	29.60	2
2	8	77.78	1	8	68.33	1	9	62.23	1	9	53.85	1	9	46.93	1
3	11	60.07	1	10	54.33	1	10	49.40	1	10	45.53	1	10	41.73	1
4	13	47.73	2	13	45.45	2	12	44.56	2	11	42.98	2	11	39.06	2
5	9	71.57	8	9	68.02	8	8	64.45	8	7	62.07	8	6	59.58	8
6	3	114.52	9	3	100.53	8	3	91.85	7	3	85.04	7	3	80.47	7
7	5	92.20	4	5	82.87	4	5	72.68	4	5	66.61	4	7	57.38	3
8	6	83.89	8	6	75.92	8	7	67.00	8	8	56.66	7	8	49.64	6
9	2	132.33	4	2	122.18	4	2	110.16	4	2	101.65	3	2	91.84	2
10	1	170.60	14	1	163.65	14	1	152.03	14	1	140.61	14	1	126.28	14
11	7	82.89	9	7	75.30	9	6	71.33	9	6	65.88	9	5	60.37	8
12	4	96.83	3	4	85.57	2	4	80.74	2	4	72.59	2	4	65.41	2
13	12	50.70	2	12	46.34	2	13	42.68	2	12	39.26	2	12	36.78	2

หมายเหตุ...ข้อมูลจากสำนักกระบาดวิทยา กรมควบคุมโรค กระทรวงสาธารณสุข ณ วันที่ 31 กรกฎาคม 2562

จังหวัดในเขตสุขภาพที่ 3 ปี 2562

จังหวัด	ลำดับที่ของประเทศไทย														
	สัปดาห์ที่ 29			สัปดาห์ที่ 28			สัปดาห์ที่ 27			สัปดาห์ที่ 26			สัปดาห์ที่ 25		
	ลำดับ	อัตราป่วยสะสม	จำนวนตายสะสม	ลำดับ	อัตราป่วยสะสม	จำนวนตายสะสม	ลำดับ	อัตราป่วยสะสม	จำนวนตายสะสม	ลำดับ	อัตราป่วยสะสม	จำนวนตายสะสม	ลำดับ	อัตราป่วยสะสม	จำนวนตายสะสม
อุทัยธานี	24	100.87	0	24	91.78	0	28	82.09	0	26	75.43	0	26	68.76	0
นครสวรรค์	39	73.37	0	40	68.11	0	41	61.64	0	41	57.14	0	39	53.10	0
กำแพงเพชร	58	51.01	1	59	44.29	1	57	40.58	1	56	36.88	1	61	31.12	1
ชัยนาท	60	45.75	0	62	40.90	0	60	37.26	0	59	34.23	0	53	33.02	0
พิจิตร	73	30.04	0	74	26.17	0	73	24.69	0	73	23.03	0	72	22.48	0

หมายเหตุ...ข้อมูลจากสำนักกระบาดวิทยา กรมควบคุมโรค กระทรวงสาธารณสุข ณ วันที่ 31 กรกฎาคม 2562

จังหวัดที่มีอัตราป่วยสูงสุด 3 อันดับแรก คือ **จังหวัดอุบลราชธานี** (อัตราป่วยเท่ากับ 274.98 ต่อประชากรแสนคน) รองลงมา คือ **จังหวัดจันทบุรี** (อัตราป่วยเท่ากับ 206.76 ต่อประชากรแสนคน) และ**จังหวัดตราด** (อัตราป่วยเท่ากับ 206.50 ต่อประชากรแสนคน) เมื่อพิจารณาจังหวัดในเขตสุขภาพที่ 3 พบว่า **จังหวัดอุทัยธานี** มีอัตราป่วยเท่ากับ 100.87 ต่อประชากรแสนคน (เป็นอันดับที่ 24 ของประเทศ) รองลงมา คือ **จังหวัดนครสวรรค์** มีอัตราป่วยเท่ากับ 73.37 ต่อประชากรแสนคน (เป็นอันดับที่ 39 ของประเทศ) **จังหวัดกำแพงเพชร** มีอัตราป่วยเท่ากับ 51.01 ต่อประชากรแสนคน (เป็นอันดับที่ 58 ของประเทศ) **จังหวัดชัยนาท** มีอัตราป่วยเท่ากับ 45.57 ต่อประชากรแสนคน (เป็นอันดับที่ 60 ของประเทศ) และ**จังหวัดพิจิตร** มีอัตราป่วยเท่ากับ 30.04 ต่อประชากรแสนคน (เป็นอันดับที่ 73 ของประเทศ) (ตารางที่ 3)

ตารางที่ 3 การจัดลำดับจังหวัด 5 อันดับแรกของประเทศไทย และจังหวัดในเขตสุขภาพที่ 3 ปี 2562 ตามอัตราป่วยสะสม

ลำดับที่	จังหวัด	จำนวนป่วย	จำนวนตาย	อัตราป่วย/ชกแสนคน	อัตรตาย/ชกแสนคน	อัตราป่วยตาย(ร้อยละ)	ประชากร
1	อุบลราชธานี	5,132	10	274.98	0.54	0.19	1,866,299
2	จันทบุรี	1,103	1	206.76	0.19	0.09	533,463
3	ตราด	474	0	206.5	0.00	0.00	229,542
4	บึงกาฬ	763	4	180.67	0.95	0.52	422,328
5	นครราชสีมา	4,379	2	166.17	0.08	0.05	2,635,331

หมายเหตุ...ข้อมูลจากสำนักระบาดวิทยา กรมควบคุมโรค กระทรวงสาธารณสุข ณ วันที่ 31 กรกฎาคม 2562

#### จังหวัดในเขตสุขภาพที่ 3

ลำดับที่	จังหวัด	จำนวนป่วย	จำนวนตาย	อัตราป่วย/ชกแสนคน	อัตรตาย/ชกแสนคน	อัตราป่วยตาย(ร้อยละ)	ประชากร
24	อุทัยธานี	333	0	100.87	0.00	0.00	330,121
39	นครสวรรค์	782	0	73.37	0.00	0.00	1,065,895
58	กำแพงเพชร	372	1	51.01	0.14	0.27	729,337
60	ชัยนาท	151	0	45.75	0.00	0.00	330,077
73	พิจิตร	163	0	30.04	0.00	0.00	542,674

หมายเหตุ...ข้อมูลจากสำนักระบาดวิทยา กรมควบคุมโรค กระทรวงสาธารณสุข ณ วันที่ 31 กรกฎาคม 2562

#### สถานการณ์โรคไข้เลือดออกปี 2562 เขตสุขภาพที่ 3 จำแนกรายจังหวัด

สถานการณ์โรคไข้เลือดออก ปี 2562 สัปดาห์ที่ 29 (วันที่ 21 - 27 กรกฎาคม 2562) จากรายงาน 506 สำนักงานป้องกันควบคุมโรคที่ 3 จังหวัดนครสวรรค์ พบว่า มีรายงานผู้ป่วยสะสม (วันที่ 6 มกราคม - 27 กรกฎาคม 2562) จำนวน 1,781 ราย คิดเป็นอัตราป่วยเท่ากับ 58.14 ต่อประชากรแสนคน มีรายงานผู้ป่วยเสียชีวิต จำนวน 1 ราย คิดเป็นอัตรตายเท่ากับ 0.03 ต่อประชากรแสนคน คิดเป็นอัตราป่วยตายเท่ากับ ร้อยละ 0.06 เมื่อจำแนกข้อมูลรายจังหวัด พบว่า จังหวัดที่มีอัตราป่วยมากที่สุด คือ **จังหวัดอุทัยธานี** มีอัตราป่วยเท่ากับ 99.70 ต่อประชากรแสนคน ไม่มีรายงานผู้ป่วยเสียชีวิต รองลงมาได้แก่ **จังหวัดนครสวรรค์** มีอัตราป่วยเท่ากับ 71.24 ต่อประชากรแสนคน ไม่มีรายงานผู้ป่วยเสียชีวิต **จังหวัดกำแพงเพชร** มีอัตราป่วยเท่ากับ 50.54 ต่อประชากรแสนคน มีรายงานผู้ป่วยเสียชีวิต จำนวน 1 ราย อัตรตายเท่ากับ 0.14 ต่อประชากรแสนคน อัตราป่วยตายเท่ากับ ร้อยละ 0.27 **จังหวัดชัยนาท** มีอัตราป่วยเท่ากับ 41.20 ต่อประชากรแสนคน ไม่มีรายงานผู้ป่วยเสียชีวิต และ**จังหวัดพิจิตร** มีอัตราป่วยเท่ากับ 28.52 ต่อประชากรแสนคน ไม่มีรายงานผู้ป่วยเสียชีวิต (ตารางที่ 4)

ตารางที่ 4 อัตราป่วยและตายโรคไข้เลือดออก จังหวัดในเขตสุขภาพที่ 3 จำแนกรายจังหวัด สัปดาห์ที่ 29

ลำดับ	จังหวัด	ประชากร	จำนวนป่วยสัปดาห์ที่ 29			อัตราต่อปก.แสนคน		อัตราป่วยตาย	จำนวนป่วยสัปดาห์ย้อนหลัง					
			ป่วยสะสม	ป่วย	ตายสะสม	ป่วย	ตาย		สัปดาห์ที่ 28		สัปดาห์ที่ 27		สัปดาห์ที่ 26	
									สะสม	ป่วย	สะสม	ป่วย	สะสม	ป่วย
1	อุทัยธานี	326,975	326	7	0	99.70	0.00	0.00	319	38	281	23	258	31
2	นครสวรรค์	1,097,655	782	25	0	71.24	0.00	0.00	757	64	693	47	646	50
3	กำแพงเพชร	730,158	369	26	1	50.54	0.14	0.27	343	40	303	20	283	19
4	ชัยนาท	354,366	146	4	0	41.20	0.00	0.00	142	15	127	12	115	7
5	พิจิตร	554,006	158	3	0	28.52	0.00	0.00	155	19	136	8	128	8
รวมเขตสุขภาพที่ 3		3,063,160	1,781	65	1	58.14	0.03	0.06	1,716	176	1,540	110	1,430	115

แหล่งข้อมูล : จากรายงาน 506 สำนักงานป้องกันควบคุมโรคที่ 3 นครสวรรค์ ข้อมูล ณ วันที่ 31 กรกฎาคม 2562

ข้อมูลประชากร จากสำนักงานสาธารณสุขจังหวัดในเขตสุขภาพที่ 3

### สถานการณ์โรคไข้เลือดออก ปี 2562 จำแนกรายอำเภอ 10 อันดับแรก

สถานการณ์โรคไข้เลือดออก ปี 2562 เมื่อจำแนกรายอำเภอ 10 อันดับแรกในเขตสุขภาพที่ 3 พบว่า อ.บ้านไร่ (จ.อุทัยธานี) มีอัตราป่วยเท่ากับ 186.29 ต่อประชากรแสนคน รองลงมาได้แก่ อ.แม่เปิน (จ.นครสวรรค์) มีอัตราป่วยเท่ากับ 171.45 ต่อประชากรแสนคน อ.พยุหะคีรี (จ.นครสวรรค์) มีอัตราป่วยเท่ากับ 147.99 ต่อประชากรแสนคน อ.ชุมตาบง (จ.นครสวรรค์) มีอัตราป่วยเท่ากับ 141.49 ต่อประชากรแสนคน อ.เมือง (จ.อุทัยธานี) มีอัตราป่วยเท่ากับ 134.05 ต่อประชากรแสนคน อ.แม่วงก์ (จ.นครสวรรค์) มีอัตราป่วยเท่ากับ 129.56 ต่อประชากรแสนคน อ.หนองขาหย่าง (จ.อุทัยธานี) มีอัตราป่วยเท่ากับ 129.21 ต่อประชากรแสนคน อ.มโนรมย์ (จ.ชัยนาท) มีอัตราป่วยเท่ากับ 119.23 ต่อประชากรแสนคน อ.คลองขลุง (จ.กำแพงเพชร) มีอัตราป่วยเท่ากับ 116.25 ต่อประชากรแสนคน และ อ.ลาดยาว (จ.นครสวรรค์) มีอัตราป่วยเท่ากับ 104.71 ต่อประชากรแสนคน (ตารางที่ 5)

ตารางที่ 5 อัตราป่วยและตายโรคไข้เลือดออกจำแนกรายอำเภอ 10 อันดับแรกในเขตสุขภาพที่ 3 สัปดาห์ที่ 29

ลำดับ	อำเภอ	จังหวัด	ประชากร	จำนวนป่วยสัปดาห์ที่ 29			อัตราต่อปก.แสนคน		อัตราป่วยตาย	จำนวนป่วยสัปดาห์ย้อนหลัง					
				ป่วยสะสม	ป่วย	ตาย	ป่วย	ตาย		สัปดาห์ที่ 28		สัปดาห์ที่ 27		สัปดาห์ที่ 26	
										สะสม	ป่วย	สะสม	ป่วย	สะสม	ป่วย
1	บ้านไร่	อุทัยธานี	66,563	124	1	0	186.29	0.00	0.00	123	7	116	6	110	8
2	แม่เปิน	นครสวรรค์	19,831	34	1	0	171.45	0.00	0.00	33	0	33	0	33	1
3	พยุหะคีรี	นครสวรรค์	62,843	93	2	0	147.99	0.00	0.00	91	3	88	2	86	4
4	ชุมตาบง	นครสวรรค์	18,376	26	1	0	141.49	0.00	0.00	25	0	25	0	25	1
5	เมือง	อุทัยธานี	52,220	70	3	0	134.05	0.00	0.00	67	15	52	5	47	10
6	แม่วงก์	นครสวรรค์	54,028	70	1	0	129.56	0.00	0.00	69	3	66	1	65	6
7	หนองขาหย่าง	อุทัยธานี	16,252	21	0	0	129.21	0.00	0.00	21	6	15	5	10	2
8	มโนรมย์	ชัยนาท	35,226	42	0	0	119.23	0.00	0.00	42	8	34	7	27	4
9	คลองขลุง	กำแพงเพชร	72,256	84	3	0	116.25	0.00	0.00	81	6	75	2	73	3
10	ลาดยาว	นครสวรรค์	92,634	97	3	0	104.71	0.00	0.00	94	17	77	13	64	8

แหล่งข้อมูล : จากรายงาน 506 สำนักงานป้องกันควบคุมโรคที่ 3 นครสวรรค์ ข้อมูล ณ วันที่ 31 กรกฎาคม 2562

ข้อมูลประชากร จากสำนักงานสาธารณสุขจังหวัดในเขตสุขภาพที่ 3

## แนวโน้มโรคไข้เลือดออก ปี 2562 ที่น่าสนใจ

สถานการณ์โรคไข้เลือดออก ณ สัปดาห์ที่ 29 พอสรุปสถานการณ์โรคได้ดังนี้

- อำเภอที่มีอัตราป่วยสะสมสูงสุดในแต่ละจังหวัด อ.บ้านไร่ (จ.อุทัยธานี) อ.แม่เปิน (จ.นครสวรรค์) อ.คลองขลุง (จ.กำแพงเพชร) อ.มโนรมย์ (จ.ชัยนาท) และ อ.วังทรายพูน (จ.พิจิตร) (ตารางที่ 6-10)
- อำเภอที่มีรายงานผู้ป่วยเพิ่มขึ้นในช่วง 3 – 4 สัปดาห์ ได้แก่ อ.เมือง อ.ชุมแสง อ.ท่าตะโก อ.พยุหะคีรี อ.ลาดยาว อ.แม่वंก (จ.นครสวรรค์) อ.เมือง อ.คลองขลุง อ.ปางศิลาทอง อ.ชาณุวรลักษบุรี (จ.กำแพงเพชร) และ อ.บ้านไร่ อ.เมือง อ.ทัพทัน (จ.อุทัยธานี) อ.เมือง อ.มโนรมย์ (จ.ชัยนาท) อ.วังทรายพูน (จ.พิจิตร) (ตารางที่ 6 – 10)

ตารางที่ 6 อัตราป่วยและตายโรคไข้เลือดออก จังหวัดอุทัยธานี จำแนกรายอำเภอ สัปดาห์ที่ 29

ลำดับ	อำเภอ	ประชากร	จำนวนป่วยสัปดาห์ที่ 29			อัตราต่อชก.แสนคน		อัตราป่วยตาย	จำนวนป่วยสัปดาห์ย้อนหลัง					
			ป่วยสะสม	ป่วย	ตาย	ป่วย	ตาย		สัปดาห์ที่ 28		สัปดาห์ที่ 27		สัปดาห์ที่ 26	
									สะสม	ป่วย	สะสม	ป่วย	สะสม	ป่วย
1	บ้านไร่	66,563	124	1	0	186.29	0.00	0.00	123	7	116	6	110	8
2	เมือง	52,220	70	3	0	134.05	0.00	0.00	67	15	52	5	47	10
3	หนองขาหย่าง	16,252	21	0	0	129.21	0.00	0.00	21	6	15	5	10	2
4	ทัพทัน	38,588	32	3	0	82.93	0.00	0.00	29	4	25	1	24	5
5	ห้วยคต	19,727	16	0	0	81.11	0.00	0.00	16	0	16	3	13	1
6	สว่างอารมณ์	31,489	17	0	0	53.99	0.00	0.00	17	1	16	0	16	1
7	ลานสัก	57,737	31	0	0	53.69	0.00	0.00	31	2	29	2	27	1
8	หนองฉาง	44,399	15	0	0	33.78	0.00	0.00	15	3	12	1	11	3
<b>รวม</b>		<b>326,975</b>	<b>326</b>	<b>7</b>	<b>0</b>	<b>99.70</b>	<b>0.00</b>	<b>0.00</b>	<b>319</b>	<b>38</b>	<b>281</b>	<b>23</b>	<b>258</b>	<b>31</b>

แหล่งข้อมูล : จากรายงาน 506 สำนักงานป้องกันควบคุมโรคที่ 3 นครสวรรค์ ข้อมูล ณ วันที่ 31 กรกฎาคม 2562

ข้อมูลประชากร จากสำนักงานสาธารณสุขจังหวัดอุทัยธานี

ตารางที่ 7 อัตราป่วยและตายโรคไข้เลือดออก จังหวัดนครสวรรค์ จำแนกรายอำเภอ สัปดาห์ที่ 29

ลำดับ	อำเภอ	ประชากร	จำนวนป่วยสัปดาห์ที่ 29			อัตราต่อปก.แสนคน		อัตราป่วยตาย	จำนวนป่วยสัปดาห์ย้อนหลัง					
			ป่วยสะสม	ป่วย	ตายสะสม	ป่วย	ตาย		สัปดาห์ที่ 28		สัปดาห์ที่ 27		สัปดาห์ที่ 26	
									สะสม	ป่วย	สะสม	ป่วย	สะสม	ป่วย
1	แม่เปิน	19,831	34	1	0	171.45	0.00	0.00	33	0	33	0	33	1
2	พยุหะคีรี	62,843	93	2	0	147.99	0.00	0.00	91	3	88	2	86	4
3	ชุมตาบง	18,376	26	1	0	141.49	0.00	0.00	25	0	25	0	25	1
4	แม่वंก	54,028	70	1	0	129.56	0.00	0.00	69	3	66	1	65	6
5	ลาดยาว	92,634	97	3	0	104.71	0.00	0.00	94	17	77	13	64	8
6	โกรกพระ	35,210	36	0	0	102.24	0.00	0.00	36	0	36	1	35	2
7	เมือง	251,528	219	9	0	87.07	0.00	0.00	210	18	192	15	177	14
8	เก้าเลี้ยว	35,261	23	0	0	65.23	0.00	0.00	23	1	22	1	21	0
9	ชุมแสง	68,538	39	3	0	56.90	0.00	0.00	36	5	31	4	27	3
10	บรรพตพิสัย	90,356	44	0	0	48.70	0.00	0.00	44	1	43	0	43	2
11	ท่าตะโก	70,087	30	5	0	42.80	0.00	0.00	25	8	17	5	12	4
12	ไพศาลี	70,626	27	0	0	38.23	0.00	0.00	27	6	21	2	19	2
13	หนองบัว	72,486	17	0	0	23.45	0.00	0.00	17	0	17	3	14	3
14	ตากલી	114,805	20	0	0	17.42	0.00	0.00	20	0	20	0	20	0
15	ตากฟ้า	41,046	7	0	0	17.05	0.00	0.00	7	2	5	0	5	0
รวม		1,097,655	782	25	0	71.24	0.00	0.00	757	64	693	47	646	50

แหล่งข้อมูล : จากรายงาน 506 สำนักงานป้องกันควบคุมโรคที่ 3 นครสวรรค์ ข้อมูล ณ วันที่ 31 กรกฎาคม 2562

ข้อมูลประชากร จากสำนักงานสาธารณสุขจังหวัดนครสวรรค์

ตารางที่ 8 อัตราป่วยและตายโรคไข้เลือดออก จังหวัดกำแพงเพชร จำแนกรายอำเภอ สัปดาห์ที่ 29

ลำดับ	อำเภอ	ประชากร	จำนวนป่วยสัปดาห์ที่ 29			อัตราต่อปก.แสนคน		อัตราป่วยตาย	จำนวนป่วยสัปดาห์ย้อนหลัง					
			ป่วยสะสม	ป่วย	ตายสะสม	ป่วย	ตาย		สัปดาห์ที่ 28		สัปดาห์ที่ 27		สัปดาห์ที่ 26	
									สะสม	ป่วย	สะสม	ป่วย	สะสม	ป่วย
1	คลองขลุง	72,256	84	3	0	116.25	0.00	0.00	81	6	75	2	73	3
2	ปางศิลาทอง	30,685	26	1	1	84.73	3.26	3.85	25	2	23	2	21	1
3	เมือง	213,228	151	14	0	70.82	0.00	0.00	137	26	111	9	102	10
4	คลองลาน	63,616	22	0	0	34.58	0.00	0.00	22	0	22	5	17	1
5	ทรายทองวัฒนา	23,560	8	0	0	33.96	0.00	0.00	8	2	6	0	6	2
6	ชาวนวลรักษ์บุรี	106,567	31	4	0	29.09	0.00	0.00	27	1	26	2	24	0
7	ไทรงาม	51,042	13	2	0	25.47	0.00	0.00	11	2	9	0	9	0
8	โกสัมพีนคร	28,773	7	1	0	24.33	0.00	0.00	6	0	6	0	6	0
9	พรานกระต่าย	70,910	15	1	0	21.15	0.00	0.00	14	0	14	0	14	1
10	ลานกระบือ	43,090	9	0	0	20.89	0.00	0.00	9	1	8	0	8	1
11	บึงสามัคคี	26,431	3	0	0	11.35	0.00	0.00	3	0	3	0	3	0
รวม		730,158	369	26	1	50.54	0.14	0.27	343	40	303	20	283	19

แหล่งข้อมูล : จากรายงาน 506 สำนักงานป้องกันควบคุมโรคที่ 3 นครสวรรค์ ข้อมูล ณ วันที่ 31 กรกฎาคม 2562

ข้อมูลประชากร จากสำนักงานสาธารณสุขจังหวัดกำแพงเพชร

ตารางที่ 9 อัตราป่วยและตายโรคไข้เลือดออก จังหวัดชัยนาท จำแนกรายอำเภอ สัปดาห์ที่ 29

ลำดับ	อำเภอ	ประชากร	จำนวนป่วยสัปดาห์ที่ 29			อัตราต่อชก.แสนคน		อัตราป่วยตาย	จำนวนป่วยสัปดาห์ย้อนหลัง					
			ป่วย สะสม	ป่วย	ตาย สะสม	ป่วย	ตาย		สัปดาห์ที่ 28		สัปดาห์ที่ 27		สัปดาห์ที่ 26	
									สะสม	ป่วย	สะสม	ป่วย	สะสม	ป่วย
1	มโนรมย์	35,226	42	0	0	119.23	0.00	0.00	42	8	34	7	27	4
2	หนองมะโมง	19,674	14	1	0	71.16	0.00	0.00	13	1	12	2	10	1
3	เมือง	76,741	33	2	0	43.00	0.00	0.00	31	3	28	1	27	0
4	วัดสิงห์	27,352	11	0	0	40.22	0.00	0.00	11	2	9	0	9	0
5	สรรคบุรี	70,978	22	0	0	31.00	0.00	0.00	22	1	21	1	20	0
6	สรรพยา	49,888	13	1	0	26.06	0.00	0.00	12	0	12	0	12	1
7	เนินขาม	17,157	3	0	0	17.49	0.00	0.00	3	0	3	1	2	0
8	หันคา	57,350	8	0	0	13.95	0.00	0.00	8	0	8	0	8	1
รวม		354,366	146	4	0	41.20	0.00	0.00	142	15	127	12	115	7

แหล่งข้อมูล : จากรายงาน 506 สำนักงานป้องกันควบคุมโรคที่ 3 นครสวรรค์ ข้อมูล ณ วันที่ 31 กรกฎาคม 2562

ข้อมูลประชากร จากสำนักงานสาธารณสุขจังหวัดชัยนาท

ตารางที่ 10 อัตราป่วยและตายโรคไข้เลือดออก จังหวัดพิจิตร จำแนกรายอำเภอ สัปดาห์ที่ 29

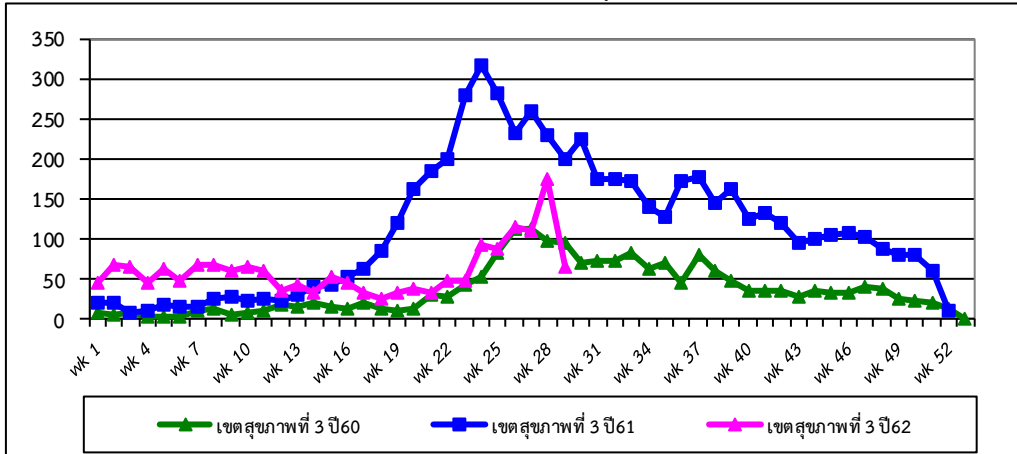
ลำดับ	อำเภอ	ประชากร	จำนวนป่วยสัปดาห์ที่ 29			อัตราต่อชก.แสนคน		อัตราป่วยตาย	จำนวนป่วยสัปดาห์ย้อนหลัง					
			ป่วย สะสม	ป่วย	ตาย สะสม	ป่วย	ตาย		สัปดาห์ที่ 28		สัปดาห์ที่ 27		สัปดาห์ที่ 26	
									สะสม	ป่วย	สะสม	ป่วย	สะสม	ป่วย
1	วังทรายพูน	25,374	16	1	0	63.06	0.00	0.00	15	7	8	1	7	2
2	สามง่าม	43,840	23	1	0	52.46	0.00	0.00	22	2	20	0	20	2
3	วชิรบำรุง	30,692	12	0	0	39.10	0.00	0.00	12	1	11	0	11	0
4	เมือง	112,708	39	0	0	34.60	0.00	0.00	39	2	37	2	35	1
5	ทับคล้อ	45,716	15	0	0	32.81	0.00	0.00	15	1	14	3	11	2
6	บึงนาราง	28,095	9	0	0	32.03	0.00	0.00	9	0	9	0	9	0
7	โพธิ์ประทับช้าง	43,431	12	0	0	27.63	0.00	0.00	12	2	10	0	10	0
8	สากเหล็ก	24,159	5	0	0	20.70	0.00	0.00	5	1	4	1	3	0
9	ดงเจริญ	20,598	4	0	0	19.42	0.00	0.00	4	1	3	0	3	0
10	บางมูลนาก	48,215	7	0	0	14.52	0.00	0.00	7	1	6	1	5	1
11	ตะพานหิน	70,587	10	1	0	14.17	0.00	0.00	9	0	9	0	9	0
12	โพทะเล	60,591	6	0	0	9.90	0.00	0.00	6	1	5	0	5	0
รวม		554,006	158	3	0	28.52	0.00	0.00	155	19	136	8	128	8

แหล่งข้อมูล : จากรายงาน 506 สำนักงานป้องกันควบคุมโรคที่ 3 นครสวรรค์ ข้อมูล ณ วันที่ 31 กรกฎาคม 2562

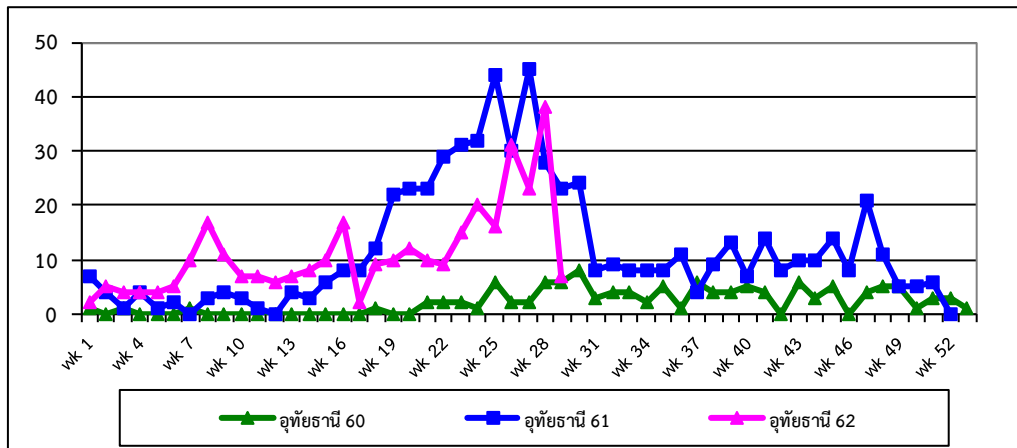
ข้อมูลประชากร จากสำนักงานสาธารณสุขจังหวัดพิจิตร

การกระจายการเกิดโรคไข้เลือดออกปี 2562 จำแนกรายสัปดาห์ เปรียบเทียบกับปี 2560 และ ปี 2561

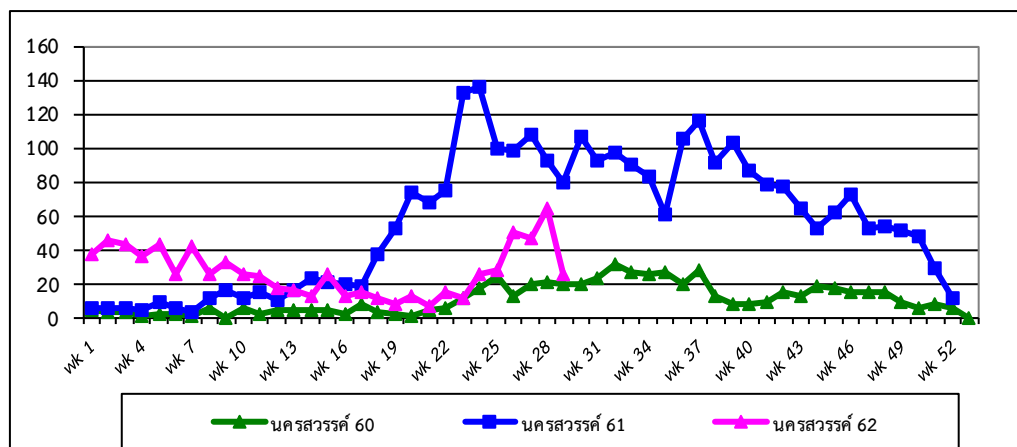
จำแนกรายสัปดาห์ในเขตสุขภาพที่ 3



รูปที่ 1 จำนวนผู้ป่วยโรคไข้เลือดออก จำแนกรายสัปดาห์ ภาพรวมในเขตสุขภาพที่ 3 สัปดาห์ที่ 29  
ที่มา: รายงาน 506 สำนักงานป้องกันควบคุมโรคที่ 3 นครสวรรค์

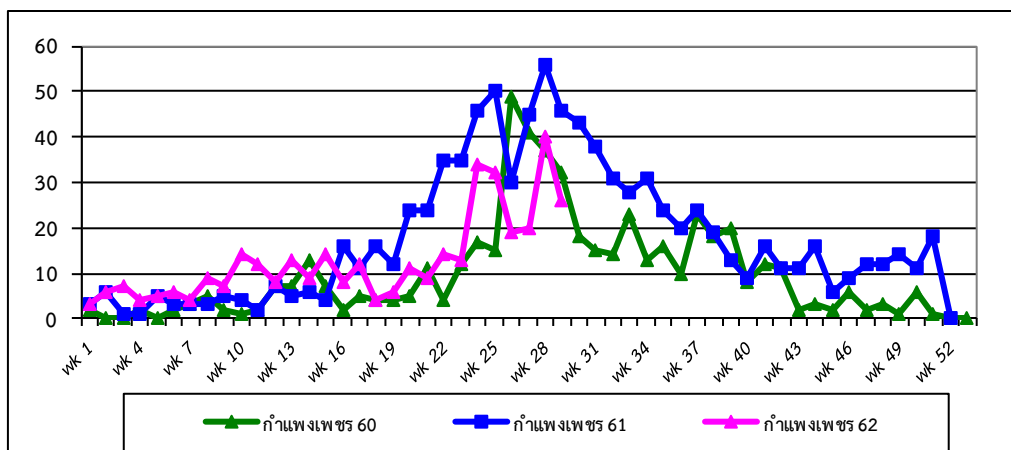


รูปที่ 2 จำนวนผู้ป่วยโรคไข้เลือดออก จำแนกรายสัปดาห์ จังหวัดอุทัยธานี สัปดาห์ที่ 29  
ที่มา: รายงาน 506 สำนักงานป้องกันควบคุมโรคที่ 3 นครสวรรค์

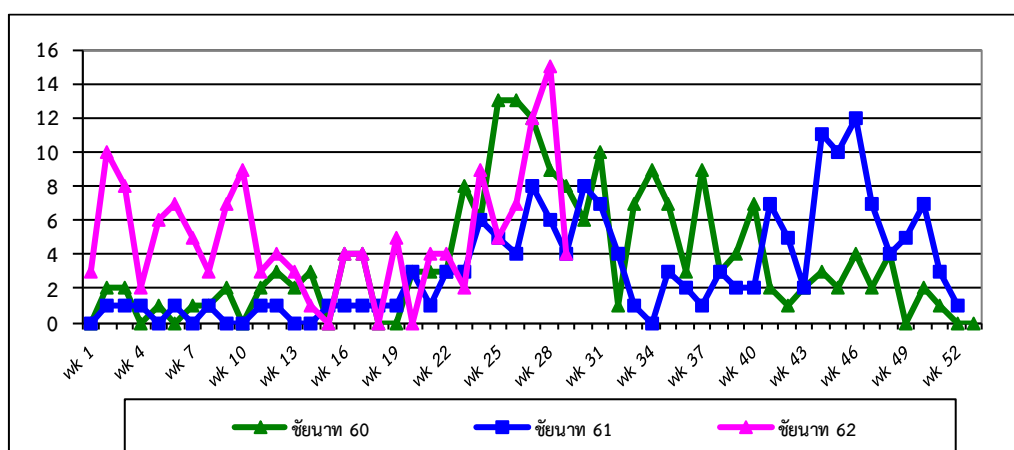


รูปที่ 3 จำนวนผู้ป่วยโรคไข้เลือดออก จำแนกรายสัปดาห์ จังหวัดนครสวรรค์ สัปดาห์ที่ 29  
ที่มา: รายงาน 506 สำนักงานป้องกันควบคุมโรคที่ 3 นครสวรรค์

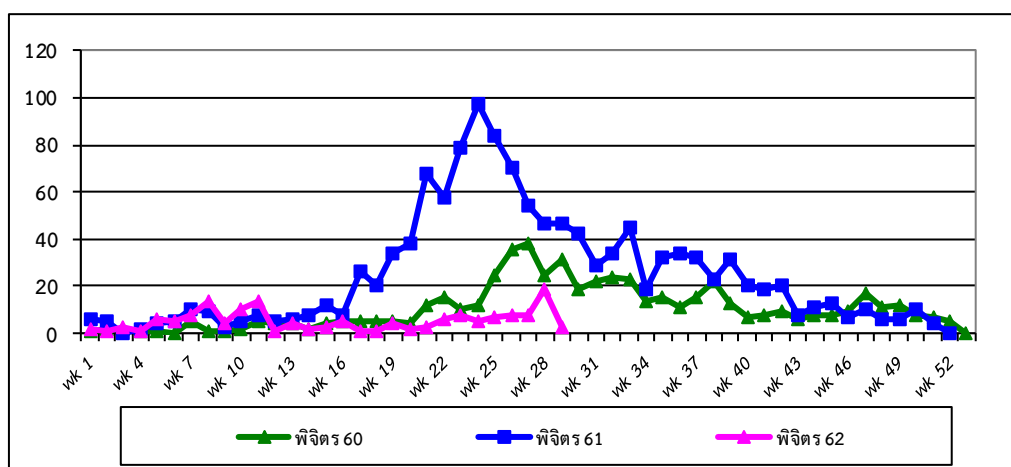




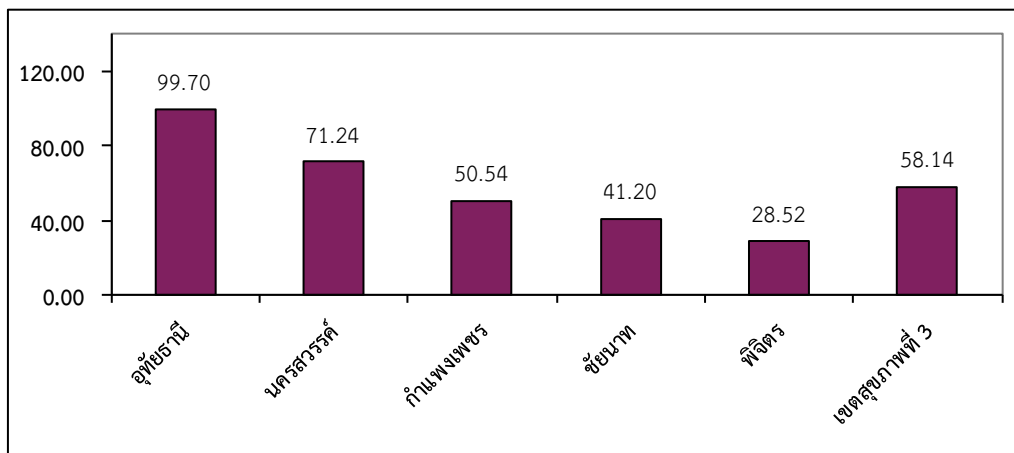
รูปที่ 4 จำนวนผู้ป่วยโรคไข้เลือดออก จำแนกรายสัปดาห์ จังหวัดกัมแพงเพชร สัปดาห์ที่ 29  
ที่มา: รายงาน 506 สำนักงานป้องกันควบคุมโรคที่ 3 นครสวรรค์



รูปที่ 5 จำนวนผู้ป่วยโรคไข้เลือดออก จำแนกรายสัปดาห์ จังหวัดชยันนาท สัปดาห์ที่ 29  
ที่มา:รายงาน 506 สำนักงานป้องกันควบคุมโรคที่ 3 นครสวรรค์



รูปที่ 6 จำนวนผู้ป่วยโรคไข้เลือดออก จำแนกรายสัปดาห์ จังหวัดพิจิตร สัปดาห์ที่ 29  
ที่มา: รายงาน 506 สำนักงานป้องกันควบคุมโรคที่ 3 นครสวรรค์



รูปที่ 7 อัตราป่วยสะสมโรคไข้เลือดออกต่อประชากรแสนคนรายจังหวัดและเขตสุขภาพที่ 3 ณ สัปดาห์ที่ 29

ที่มา: รายงาน 506 สำนักงานป้องกันควบคุมโรคที่ 3 นครสวรรค์