



รายงานเฝ้าระวังโรคไข้เลือดออกประจำสัปดาห์ เขตสุขภาพที่ 3

ประจำสัปดาห์ที่ 26 วันที่ 30 มิถุนายน – 6 กรกฎาคม 2562

กลุ่มระบาดวิทยาและข่าวกรอง สำนักงานป้องกันควบคุมโรคที่ 3 จังหวัดนครสวรรค์
โทร. 056-221822 ต่อ 114 โทรสาร 056-226620 e-mail : epid8@yahoo.com

สถานการณ์โรคไข้เลือดออกปี 2562 ภาพรวมประเทศไทย

สถานการณ์โรคไข้เลือดออก ปี 2562 ในภาพรวมทั้งประเทศ (ตั้งแต่วันที่ 1 มกราคม – 6 กรกฎาคม 2562) มีรายงานผู้ป่วยสะสม จำนวน 44,671 ราย (อัตราป่วยเท่ากับ 67.62 ต่อประชากรแสนคน) มีรายงานผู้ป่วยเสียชีวิต จำนวน 62 ราย อัตราตายเท่ากับ 0.09 ต่อประชากรแสนคน อัตราป่วยตาย ร้อยละ 0.14 ภาคที่มีอัตราป่วยสูงสุด คือ ภาคตะวันออกเฉียงเหนือ (อัตราป่วยเท่ากับ 90.40 ต่อประชากรแสนคน) รองลงมา คือ ภาคใต้ (อัตราป่วยเท่ากับ 69.41 ต่อประชากรแสนคน) ภาคกลาง (อัตราป่วยเท่ากับ 57.57 ต่อประชากรแสนคน) และภาคเหนือ (อัตราป่วยเท่ากับ 43.66 ต่อประชากรแสนคน) ตามลำดับ (ตารางที่ 1)

ตารางที่ 1 การจัดลำดับภูมิภาค ปี 2562 ตามอัตราป่วยสะสม ประเทศไทย

ลำดับที่	ภาค	จำนวนป่วย	จำนวนตาย	อัตราป่วย/ปชก.แสนคน	อัตราตาย/ปชก.แสนคน	อัตราป่วยตาย	ประชากร
1	ภาคตะวันออกเฉียงเหนือ	19,858	28	90.40	0.13	0.14	21,967,435
2	ภาคใต้	6,504	11	69.41	0.12	0.17	9,370,371
3	ภาคกลาง	13,031	19	57.57	0.08	0.15	22,633,586
4	ภาคเหนือ	5,278	4	43.66	0.03	0.08	12,088,635

หมายเหตุ...ข้อมูลจากสำนักกระบาดวิทยา กรมควบคุมโรค กระทรวงสาธารณสุข ณ วันที่ 9 กรกฎาคม 2562

เขตสุขภาพที่มีอัตราป่วยสูงสุด 3 อันดับแรก คือ **เขตสุขภาพที่ 10** (อัตราป่วยเท่ากับ 140.61 ต่อประชากรแสนคน) รองลงมา คือ **เขตสุขภาพที่ 9** (อัตราป่วยเท่ากับ 101.65 ต่อประชากรแสนคน) และ **เขตสุขภาพที่ 6** (อัตราป่วยเท่ากับ 85.04 ต่อประชากรแสนคน) ตามลำดับ เมื่อพิจารณาเขตสุขภาพในภาคเหนือ พบว่า **เขตสุขภาพที่ 2** มีอัตราป่วยเท่ากับ 53.85 ต่อประชากรแสนคน (เป็นอันดับที่ 9 ของประเทศ) **เขตสุขภาพที่ 3** มีอัตราป่วยเท่ากับ 45.53 ต่อประชากรแสนคน (เป็นอันดับที่ 10 ของประเทศ) และ **เขตสุขภาพที่ 1** มีอัตราป่วยเท่ากับ 36.00 ต่อประชากรแสนคน (เป็นอันดับที่ 13 ของประเทศ) (ตารางที่ 2)

ตารางที่ 2 ลำดับเขตสุขภาพ ปี 2562 ตามอัตราป่วยสะสม ประเทศไทย

เขตสุขภาพ	ลำดับที่ของประเทศไทย														
	สัปดาห์ที่ 26			สัปดาห์ที่ 25			สัปดาห์ที่ 24			สัปดาห์ที่ 23			สัปดาห์ที่ 22		
	ลำดับ	อัตราป่วยสะสม	จำนวนตายสะสม	ลำดับ	อัตราป่วยสะสม	จำนวนตายสะสม	ลำดับ	อัตราป่วยสะสม	จำนวนตายสะสม	ลำดับ	อัตราป่วยสะสม	จำนวนตายสะสม	ลำดับ	อัตราป่วยสะสม	จำนวนตายสะสม
1	13	36.00	2	13	29.60	2	13	23.99	1	13	20.04	0	13	17.14	0
2	9	53.85	1	9	46.93	1	8	41.78	1	10	34.81	1	11	30.42	0
3	10	45.53	1	10	41.73	1	10	38.92	1	8	36.79	1	7	35.49	1
4	11	42.98	2	11	39.06	2	11	37.36	2	9	36.02	2	8	35.13	2
5	7	62.07	8	6	59.58	8	6	56.88	8	5	54.14	8	4	53.18	8
6	3	85.04	7	3	80.47	7	3	70.39	7	2	67.55	7	2	62.62	7
7	5	66.61	4	7	57.38	3	7	48.71	3	7	39.42	3	9	33.93	2
8	8	56.66	7	8	49.64	6	9	39.97	4	12	31.56	2	12	26.94	2
9	2	101.65	3	2	91.84	2	2	78.50	2	3	66.85	2	3	60.01	2
10	1	140.61	14	1	126.28	14	1	100.91	13	1	92.75	11	1	75.81	10
11	6	65.88	9	5	60.37	8	5	58.93	8	6	52.44	7	5	48.75	5
12	4	72.59	2	4	65.41	2	4	59.58	2	4	55.08	2	6	48.14	2
13	12	39.26	2	12	36.78	2	12	35.24	2	11	33.51	2	10	32.47	2

หมายเหตุ...ข้อมูลจากสำนักกระบาดวิทยา กรมควบคุมโรค กระทรวงสาธารณสุข ณ วันที่ 9 กรกฎาคม 2562

จังหวัดในเขตสุขภาพที่ 3 ปี 2562

จังหวัด	ลำดับที่ของประเทศไทย														
	สัปดาห์ที่ 26			สัปดาห์ที่ 25			สัปดาห์ที่ 24			สัปดาห์ที่ 23			สัปดาห์ที่ 22		
	ลำดับ	อัตราป่วยสะสม	จำนวนตายสะสม	ลำดับ	อัตราป่วยสะสม	จำนวนตายสะสม	ลำดับ	อัตราป่วยสะสม	จำนวนตายสะสม	ลำดับ	อัตราป่วยสะสม	จำนวนตายสะสม	ลำดับ	อัตราป่วยสะสม	จำนวนตายสะสม
อุทัยธานี	26	75.43	0	26	68.76	0	23	63.92	0	24	56.65	0	21	53.62	0
นครสวรรค์	41	57.14	0	39	53.10	0	35	50.66	0	31	49.25	0	26	48.32	0
กำแพงเพชร	56	36.88	1	61	31.12	1	58	28.24	1	58	25.64	1	57	24.82	1
ชัยนาท	59	34.23	0	53	33.02	0	57	28.78	0	53	28.48	0	54	27.27	0
พิจิตร	73	23.03	0	72	22.48	0	69	21.19	0	66	20.27	0	65	18.61	0

หมายเหตุ...ข้อมูลจากสำนักกระบาดวิทยา กรมควบคุมโรค กระทรวงสาธารณสุข ณ วันที่ 9 กรกฎาคม 2562

จังหวัดที่มีอัตราป่วยสูงสุด 3 อันดับแรก คือ **จังหวัดอุบลราชธานี** (อัตราป่วยเท่ากับ 217.92 ต่อประชากรแสนคน) **จังหวัดตราด** (อัตราป่วยเท่ากับ 202.58 ต่อประชากรแสนคน) รองลงมา คือ และ**จังหวัดนครราชสีมา** (อัตราป่วยเท่ากับ 131.75 ต่อประชากรแสนคน) เมื่อพิจารณาจังหวัดในเขตสุขภาพที่ 3 พบว่า **จังหวัดอุทัยธานี** มีอัตราป่วยเท่ากับ 75.43 ต่อประชากรแสนคน (เป็นอันดับที่ 26 ของประเทศ) รองลงมา คือ **จังหวัดนครสวรรค์** มีอัตราป่วยเท่ากับ 57.14 ต่อประชากรแสนคน (เป็นอันดับที่ 41 ของประเทศ) **จังหวัดกำแพงเพชร** มีอัตราป่วยเท่ากับ 36.88 ต่อประชากรแสนคน (เป็นอันดับที่ 56 ของประเทศ) **จังหวัดชัยนาท** มีอัตราป่วยเท่ากับ 34.23 ต่อประชากรแสนคน (เป็นอันดับที่ 59 ของประเทศ) และ**จังหวัดพิจิตร** มีอัตราป่วยเท่ากับ 23.03 ต่อประชากรแสนคน (เป็นอันดับที่ 73 ของประเทศ) (ตารางที่ 3)

ตารางที่ 3 การจัดลำดับจังหวัด 5 อันดับแรกของประเทศไทย และจังหวัดในเขตสุขภาพที่ 3 ปี 2562 ตามอัตราป่วยสะสม

ลำดับที่	จังหวัด	จำนวนป่วย	จำนวนตาย	อัตราป่วย/ปชกแสนคน	อัตราราย/ปชกแสนคน	อัตราป่วยตาย(ร้อยละ)	ประชากร
1	อุบลราชธานี	4,067	10	217.92	0.54	0.25	1,866,299
2	ตราด	465	0	202.58	0.00	0.00	229,542
3	นครราชสีมา	3,472	1	131.75	0.04	0.03	2,635,331
4	จันทบุรี	667	0	125.03	0.00	0.00	533,463
5	สระแก้ว	645	1	115.08	0.18	0.16	560,478

หมายเหตุ...ข้อมูลจากสำนักระบาดวิทยา กรมควบคุมโรค กระทรวงสาธารณสุข ณ วันที่ 9 กรกฎาคม 2562

จังหวัดในเขตสุขภาพที่ 3

ลำดับที่	จังหวัด	จำนวนป่วย	จำนวนตาย	อัตราป่วย/ปชกแสนคน	อัตราราย/ปชกแสนคน	อัตราป่วยตาย(ร้อยละ)	ประชากร
26	อุทัยธานี	249	0	75.43	0.00	0.00	330,121
41	นครสวรรค์	609	0	57.14	0.00	0.00	1,065,895
56	กำแพงเพชร	269	1	36.88	0.14	0.37	729,337
59	ชัยนาท	113	0	34.23	0.00	0.00	330,077
73	พิจิตร	125	0	23.03	0.00	0.00	542,674

หมายเหตุ...ข้อมูลจากสำนักระบาดวิทยา กรมควบคุมโรค กระทรวงสาธารณสุข ณ วันที่ 9 กรกฎาคม 2562

สถานการณ์โรคไข้เลือดออกปี 2562 เขตสุขภาพที่ 3 จำแนกรายจังหวัด

สถานการณ์โรคไข้เลือดออก ปี 2562 สัปดาห์ที่ 26 (วันที่ 30 มิถุนายน – 6 กรกฎาคม 2562) จากรายงาน 506 สำนักงานป้องกันควบคุมโรคที่ 3 จังหวัดนครสวรรค์ พบว่า มีรายงานผู้ป่วยสะสม (วันที่ 6 มกราคม – 6 กรกฎาคม 2562) จำนวน 1,348 ราย คิดเป็นอัตราป่วยเท่ากับ 44.01 ต่อประชากรแสนคน มีรายงานผู้ป่วยเสียชีวิต จำนวน 1 ราย คิดเป็นอัตรารายเท่ากับ 0.03 ต่อประชากรแสนคน คิดเป็นอัตราป่วยตายเท่ากับ ร้อยละ 0.07 เมื่อจำแนกข้อมูลรายจังหวัด พบว่า จังหวัดที่มีอัตราป่วยมากที่สุดคือ **จังหวัดอุทัยธานี** มีอัตราป่วยเท่ากับ 74.01 ต่อประชากรแสนคน ไม่มีรายงานผู้ป่วยเสียชีวิต รองลงมาได้แก่ **จังหวัดนครสวรรค์** มีอัตราป่วยเท่ากับ 55.57 ต่อประชากรแสนคน ไม่มีรายงานผู้ป่วยเสียชีวิต **จังหวัดกำแพงเพชร** มีอัตราป่วยเท่ากับ 36.57 ต่อประชากรแสนคน มีรายงานผู้ป่วยเสียชีวิต จำนวน 1 ราย อัตรารายเท่ากับ 0.14 ต่อประชากรแสนคน อัตราป่วยตายเท่ากับ ร้อยละ 0.37 **จังหวัดชัยนาท** มีอัตราป่วยเท่ากับ 30.48 ต่อประชากรแสนคน ไม่มีรายงานผู้ป่วยเสียชีวิต และ**จังหวัดพิจิตร** มีอัตราป่วยเท่ากับ 21.84 ต่อประชากรแสนคน ไม่มีรายงานผู้ป่วยเสียชีวิต (ตารางที่ 4)

ตารางที่ 4 อัตราป่วยและตายโรคไข้เลือดออก จังหวัดในเขตสุขภาพที่ 3 จำแนกรายจังหวัด สัปดาห์ที่ 26

ลำดับ	จังหวัด	ประชากร	จำนวนป่วยสัปดาห์ที่ 26			อัตราต่อปก.แสนคน		อัตราป่วยตาย	จำนวนป่วยสัปดาห์ย้อนหลัง					
			ป่วยสะสม	ป่วย	ตายสะสม	ป่วย	ตาย		สัปดาห์ที่ 25		สัปดาห์ที่ 24		สัปดาห์ที่ 23	
									สะสม	ป่วย	สะสม	ป่วย	สะสม	ป่วย
1	อุทัยธานี	326,975	242	14	0	74.01	0.00	0.00	228	16	212	20	192	16
2	นครสวรรค์	1,097,655	610	22	0	55.57	0.00	0.00	588	25	563	23	540	11
3	กำแพงเพชร	730,158	267	5	1	36.57	0.14	0.37	262	31	231	32	199	13
4	ชัยนาท	354,366	108	0	0	30.48	0.00	0.00	108	5	103	9	94	2
5	พิจิตร	554,006	121	1	0	21.84	0.00	0.00	120	7	113	6	107	8
รวมเขตสุขภาพที่ 3		3,063,160	1,348	42	1	44.01	0.03	0.07	1,306	84	1,222	90	1,132	50

แหล่งข้อมูล : จากรายงาน 506 สำนักงานป้องกันควบคุมโรคที่ 3 นครสวรรค์ ข้อมูล ณ วันที่ 9 กรกฎาคม 2562

ข้อมูลประชากร จากสำนักงานสาธารณสุขจังหวัดในเขตสุขภาพที่ 3

สถานการณ์โรคไข้เลือดออก ปี 2562 จำแนกรายอำเภอ 10 อันดับแรก

สถานการณ์โรคไข้เลือดออก ปี 2562 เมื่อจำแนกรายอำเภอ 10 อันดับแรกในเขตสุขภาพที่ 3 พบว่า อ.แม่เปิน (จ.นครสวรรค์) มีอัตราป่วยเท่ากับ 166.41 ต่อประชากรแสนคน รองลงมาได้แก่ อ.บ้านไร่ (จ.อุทัยธานี) มีอัตราป่วยเท่ากับ 159.25 ต่อประชากรแสนคน อ.พยุหะคีรี (จ.นครสวรรค์) มีอัตราป่วยเท่ากับ 133.67 ต่อประชากรแสนคน อ.ชุมตาบง (จ.นครสวรรค์) มีอัตราป่วยเท่ากับ 130.61 ต่อประชากรแสนคน อ.แม่वंก (จ.นครสวรรค์) มีอัตราป่วยเท่ากับ 114.76 ต่อประชากรแสนคน อ.คลองขลุง (จ.กำแพงเพชร) มีอัตราป่วยเท่ากับ 101.03 ต่อประชากรแสนคน อ.โกรกพระ (จ.นครสวรรค์) มีอัตราป่วยเท่ากับ 90.88 ต่อประชากรแสนคน อ.เมือง (จ.อุทัยธานี) มีอัตราป่วยเท่ากับ 76.60 ต่อประชากรแสนคน อ.มโนรมย์ (จ.ชัยนาท) มีอัตราป่วยเท่ากับ 65.29 ต่อประชากรแสนคน และ อ.เมือง (จ.นครสวรรค์) มีอัตราป่วยเท่ากับ 64.01 ต่อประชากรแสนคน (ตารางที่ 5)

ตารางที่ 5 อัตราป่วยและตายโรคไข้เลือดออกจำแนกรายอำเภอ 10 อันดับแรกในเขตสุขภาพที่ 3 สัปดาห์ที่ 26

ลำดับ	อำเภอ	จังหวัด	ประชากร	จำนวนป่วยสัปดาห์ที่ 26			อัตราต่อปก.แสนคน		อัตราป่วยตาย	จำนวนป่วยสัปดาห์ย้อนหลัง					
				ป่วยสะสม	ป่วย	ตาย	ป่วย	ตาย		สัปดาห์ที่ 25		สัปดาห์ที่ 24		สัปดาห์ที่ 23	
										สะสม	ป่วย	สะสม	ป่วย	สะสม	ป่วย
1	แม่เปิน	นครสวรรค์	19,831	33	1	0	166.41	0.00	0.00	32	0	32	3	29	0
2	บ้านไร่	อุทัยธานี	66,563	106	4	0	159.25	0.00	0.00	102	7	95	7	88	5
3	พยุหะคีรี	นครสวรรค์	62,843	84	3	0	133.67	0.00	0.00	81	4	77	2	75	1
4	ชุมตาบง	นครสวรรค์	18,376	24	0	0	130.61	0.00	0.00	24	1	23	0	23	0
5	แม่वंก	นครสวรรค์	54,028	62	3	0	114.76	0.00	0.00	59	4	55	6	49	2
6	คลองขลุง	กำแพงเพชร	72,256	73	3	0	101.03	0.00	0.00	70	4	66	6	60	3
7	โกรกพระ	นครสวรรค์	35,210	32	1	0	90.88	0.00	0.00	31	0	31	1	30	0
8	เมือง	อุทัยธานี	52,220	40	3	0	76.60	0.00	0.00	37	2	35	8	27	2
9	มโนรมย์	ชัยนาท	35,226	23	0	0	65.29	0.00	0.00	23	3	20	3	17	2
10	เมือง	นครสวรรค์	251,528	161	6	0	64.01	0.00	0.00	155	7	148	2	146	3

แหล่งข้อมูล : จากรายงาน 506 สำนักงานป้องกันควบคุมโรคที่ 3 นครสวรรค์ ข้อมูล ณ วันที่ 9 กรกฎาคม 2562

ข้อมูลประชากร จากสำนักงานสาธารณสุขจังหวัดในเขตสุขภาพที่ 3

แนวโน้มโรคไข้เลือดออก ปี 2562 ที่น่าสนใจ

สถานการณ์โรคไข้เลือดออก ณ สัปดาห์ที่ 26 พอสรุปสถานการณ์โรคได้ดังนี้

- อำเภอที่มีอัตราป่วยสะสมสูงสุดในแต่ละจังหวัด อ.บ้านไร่ (จ.อุทัยธานี) อ.แม่เปิน (จ.นครสวรรค์) อ.คลองขลุง (จ.กำแพงเพชร) อ.มโนรมย์ (จ.ชัยนาท) และ อ.สามง่าม (จ.พิจิตร) (ตารางที่ 6-10)
- อำเภอที่มีรายงานผู้ป่วยเพิ่มขึ้นในช่วง 3 – 4 สัปดาห์ ได้แก่ อ.เมือง อ.พยุหะคีรี อ.แม่वंก อ.ลาดยาว (จ.นครสวรรค์) อ.เมือง อ.คลองขลุง อ.ปางศิลาทอง (จ.กำแพงเพชร) และ อ.บ้านไร่ อ.เมือง อ.สว่างอารมณ์ อ.หนองฉาง (จ.อุทัยธานี) อ.มโนรมย์ (จ.ชัยนาท) อ.สามง่าม (จ.พิจิตร) (ตารางที่ 6 – 10)

ตารางที่ 6 อัตราป่วยและตายโรคไข้เลือดออก จังหวัดอุทัยธานี จำแนกรายอำเภอ สัปดาห์ที่ 26

ลำดับ	อำเภอ	ประชากร	จำนวนป่วยสัปดาห์ที่ 26			อัตราต่อปก.แสนคน		อัตราป่วยตาย	จำนวนป่วยสัปดาห์ย้อนหลัง					
			ป่วยสะสม	ป่วย	ตาย	ป่วย	ตาย		สัปดาห์ที่ 25		สัปดาห์ที่ 24		สัปดาห์ที่ 23	
									สะสม	ป่วย	สะสม	ป่วย	สะสม	ป่วย
1	บ้านไร่	66,563	106	4	0	159.25	0.00	0.00	102	7	95	7	88	5
2	เมือง	52,220	40	3	0	76.60	0.00	0.00	37	2	35	8	27	2
3	ห้วยคต	19,727	12	0	0	60.83	0.00	0.00	12	2	10	0	10	0
4	ทัพทัน	38,588	23	3	0	59.60	0.00	0.00	20	3	17	0	17	3
5	หนองขาหย่าง	16,252	9	1	0	55.38	0.00	0.00	8	0	8	1	7	0
6	สว่างอารมณ์	31,489	15	0	0	47.64	0.00	0.00	15	1	14	2	12	2
7	ลานสัก	57,737	27	1	0	46.76	0.00	0.00	26	0	26	1	25	3
8	หนองฉาง	44,399	10	2	0	22.52	0.00	0.00	8	1	7	1	6	1
รวม		326,975	242	14	0	74.01	0.00	0.00	228	16	212	20	192	16

แหล่งข้อมูล : จากรายงาน 506 สำนักงานป้องกันควบคุมโรคที่ 3 นครสวรรค์ ข้อมูล ณ วันที่ 9 กรกฎาคม 2562

ข้อมูลประชากร จากสำนักงานสาธารณสุขจังหวัดอุทัยธานี

ตารางที่ 7 อัตราป่วยและตายโรคไข้เลือดออก จังหวัดนครสวรรค์ จำแนกรายอำเภอ สัปดาห์ที่ 26

ลำดับ	อำเภอ	ประชากร	จำนวนป่วยสัปดาห์ที่ 26			อัตราต่อปก.แสนคน		อัตราป่วยตาย	จำนวนป่วยสัปดาห์ย้อนหลัง					
			ป่วยสะสม	ป่วย	ตายสะสม	ป่วย	ตาย		สัปดาห์ที่ 25		สัปดาห์ที่ 24		สัปดาห์ที่ 23	
									สะสม	ป่วย	สะสม	ป่วย	สะสม	ป่วย
1	แม่เปิน	19,831	33	1	0	166.41	0.00	0.00	32	0	32	3	29	0
2	พยุหะคีรี	62,843	84	3	0	133.67	0.00	0.00	81	4	77	2	75	1
3	ชุมตาบง	18,376	24	0	0	130.61	0.00	0.00	24	1	23	0	23	0
4	แม่वंก	54,028	62	3	0	114.76	0.00	0.00	59	4	55	6	49	2
5	โกกรกพระ	35,210	32	1	0	90.88	0.00	0.00	31	0	31	1	30	0
6	เมือง	251,528	161	6	0	64.01	0.00	0.00	155	7	148	2	146	3
7	ลาดยาว	92,634	59	3	0	63.69	0.00	0.00	56	4	52	3	49	3
8	เก้าเลี้ยว	35,261	21	0	0	59.56	0.00	0.00	21	0	21	0	21	0
9	บรรพตพิสัย	90,356	41	0	0	45.38	0.00	0.00	41	1	40	0	40	0
10	ชุมแสง	68,538	26	2	0	37.94	0.00	0.00	24	0	24	2	22	1
11	ไพศาลี	70,626	21	1	0	29.73	0.00	0.00	20	2	18	3	15	0
12	ตากาลี	114,805	20	0	0	17.42	0.00	0.00	20	2	18	0	18	1
13	หนองบัว	72,486	12	1	0	16.55	0.00	0.00	11	0	11	1	10	0
14	ท่าตะโก	70,087	9	1	0	12.84	0.00	0.00	8	0	8	0	8	0
15	ตากฟ้า	41,046	5	0	0	12.18	0.00	0.00	5	0	5	0	5	0
รวม		1,097,655	610	22	0	55.57	0.00	0.00	588	25	563	23	540	11

แหล่งข้อมูล : จากรายงาน 506 สำนักงานป้องกันควบคุมโรคที่ 3 นครสวรรค์ ข้อมูล ณ วันที่ 9 กรกฎาคม 2562

ข้อมูลประชากร จากสำนักงานสาธารณสุขจังหวัดนครสวรรค์

ตารางที่ 8 อัตราป่วยและตายโรคไข้เลือดออก จังหวัดกำแพงเพชร จำแนกรายอำเภอ สัปดาห์ที่ 26

ลำดับ	อำเภอ	ประชากร	จำนวนป่วยสัปดาห์ที่ 26			อัตราต่อปก.แสนคน		อัตราป่วยตาย	จำนวนป่วยสัปดาห์ย้อนหลัง					
			ป่วยสะสม	ป่วย	ตายสะสม	ป่วย	ตาย		สัปดาห์ที่ 25		สัปดาห์ที่ 24		สัปดาห์ที่ 23	
									สะสม	ป่วย	สะสม	ป่วย	สะสม	ป่วย
1	คลองขลุง	72,256	73	3	0	101.03	0.00	0.00	70	4	66	6	60	3
2	ปางศิลาทอง	30,685	18	0	1	58.66	3.26	5.56	18	7	11	4	7	0
3	เมือง	213,228	91	0	0	42.68	0.00	0.00	91	11	80	18	62	7
4	คลองลาน	63,616	17	1	0	26.72	0.00	0.00	16	3	13	1	12	1
5	ชาณุวรลักษบุรี	106,567	25	0	0	23.46	0.00	0.00	25	0	25	0	25	1
6	ทรายทองวัฒนา	23,560	5	1	0	21.22	0.00	0.00	4	2	2	0	2	0
7	โกสัมพีนคร	28,773	6	0	0	20.85	0.00	0.00	6	1	5	0	5	0
8	พรานกระต่าย	70,910	13	0	0	18.33	0.00	0.00	13	1	12	0	12	0
9	ไทรงาม	51,042	9	0	0	17.63	0.00	0.00	9	0	9	3	6	1
10	ลานกระบือ	43,090	7	0	0	16.25	0.00	0.00	7	1	6	0	6	0
11	บึงสามัคคี	26,431	3	0	0	11.35	0.00	0.00	3	1	2	0	2	0
รวม		730,158	267	5	1	36.57	0.14	0.37	262	31	231	32	199	13

แหล่งข้อมูล : จากรายงาน 506 สำนักงานป้องกันควบคุมโรคที่ 3 นครสวรรค์ ข้อมูล ณ วันที่ 9 กรกฎาคม 2562

ข้อมูลประชากร จากสำนักงานสาธารณสุขจังหวัดกำแพงเพชร

ตารางที่ 9 อัตราป่วยและตายโรคไข้เลือดออก จังหวัดชัยนาท จำแนกรายอำเภอ สัปดาห์ที่ 26

ลำดับ	อำเภอ	ประชากร	จำนวนป่วยสัปดาห์ที่ 26			อัตราต่อชก.แสนคน		อัตราป่วยตาย	จำนวนป่วยสัปดาห์ย้อนหลัง					
			ป่วย สะสม	ป่วย	ตาย สะสม	ป่วย	ตาย		สัปดาห์ที่ 25		สัปดาห์ที่ 24		สัปดาห์ที่ 23	
									สะสม	ป่วย	สะสม	ป่วย	สะสม	ป่วย
1	มโนรมย์	35,226	23	0	0	65.29	0.00	0.00	23	3	20	3	17	2
2	หนองมะโมง	19,674	9	0	0	45.75	0.00	0.00	9	0	9	0	9	0
3	เมือง	76,741	27	0	0	35.18	0.00	0.00	27	0	27	1	26	0
4	วัดสิงห์	27,352	9	0	0	32.90	0.00	0.00	9	0	9	0	9	0
5	สรรคบุรี	70,978	20	0	0	28.18	0.00	0.00	20	2	18	3	15	0
6	สรรพยา	49,888	11	0	0	22.05	0.00	0.00	11	0	11	0	11	0
7	หันคา	57,350	7	0	0	12.21	0.00	0.00	7	0	7	2	5	0
8	เนินขาม	17,157	2	0	0	11.66	0.00	0.00	2	0	2	0	2	0
รวม		354,366	108	0	0	30.48	0.00	0.00	108	5	103	9	94	2

แหล่งข้อมูล : จากรายงาน 506 สำนักงานป้องกันควบคุมโรคที่ 3 นครสวรรค์ ข้อมูล ณ วันที่ 9 กรกฎาคม 2562

ข้อมูลประชากร จากสำนักงานสาธารณสุขจังหวัดชัยนาท

ตารางที่ 10 อัตราป่วยและตายโรคไข้เลือดออก จังหวัดพิจิตร จำแนกรายอำเภอ สัปดาห์ที่ 26

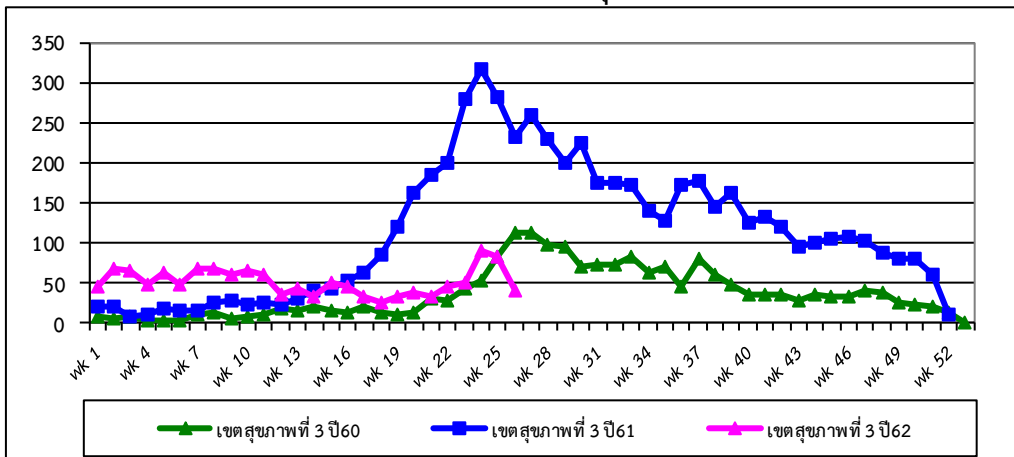
ลำดับ	อำเภอ	ประชากร	จำนวนป่วยสัปดาห์ที่ 26			อัตราต่อชก.แสนคน		อัตราป่วยตาย	จำนวนป่วยสัปดาห์ย้อนหลัง					
			ป่วย สะสม	ป่วย	ตาย สะสม	ป่วย	ตาย		สัปดาห์ที่ 25		สัปดาห์ที่ 24		สัปดาห์ที่ 23	
									สะสม	ป่วย	สะสม	ป่วย	สะสม	ป่วย
1	สามง่าม	43,840	19	1	0	43.34	0.00	0.00	18	2	16	2	14	4
2	วชิรบำรุง	30,692	11	0	0	35.84	0.00	0.00	11	0	11	1	10	0
3	บึงนาราง	28,095	9	0	0	32.03	0.00	0.00	9	0	9	1	8	1
4	เมือง	112,708	34	0	0	30.17	0.00	0.00	34	1	33	0	33	2
5	โพธิ์ประทับช้าง	43,431	10	0	0	23.03	0.00	0.00	10	0	10	0	10	0
6	วังทรายพูน	25,374	5	0	0	19.71	0.00	0.00	5	1	4	0	4	0
7	ทับคล้อ	45,716	8	0	0	17.50	0.00	0.00	8	1	7	1	6	1
8	ดงเจริญ	20,598	3	0	0	14.56	0.00	0.00	3	0	3	0	3	0
9	ตะพานหิน	70,587	9	0	0	12.75	0.00	0.00	9	0	9	0	9	0
10	สากเหล็ก	24,159	3	0	0	12.42	0.00	0.00	3	0	3	0	3	0
11	โพทะเล	60,591	7	0	0	11.55	0.00	0.00	7	2	5	1	4	0
12	บางมูลนาก	48,215	3	0	0	6.22	0.00	0.00	3	0	3	0	3	0
รวม		554,006	121	1	0	21.84	0.00	0.00	120	7	113	6	107	8

แหล่งข้อมูล : จากรายงาน 506 สำนักงานป้องกันควบคุมโรคที่ 3 นครสวรรค์ ข้อมูล ณ วันที่ 9 กรกฎาคม 2562

ข้อมูลประชากร จากสำนักงานสาธารณสุขจังหวัดพิจิตร

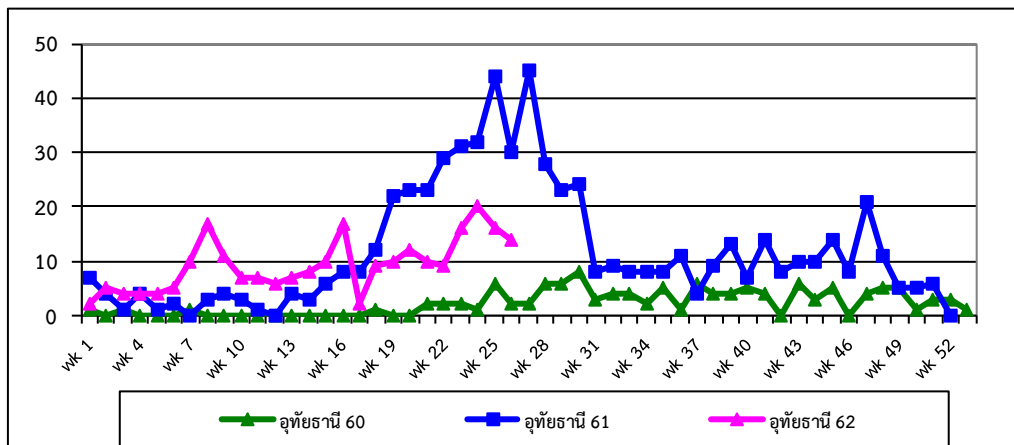
การกระจายการเกิดโรคไข้เลือดออกปี 2562 จำแนกรายสัปดาห์ เปรียบเทียบกับปี 2560 และ ปี 2561

จำแนกรายสัปดาห์ในเขตสุขภาพที่ 3



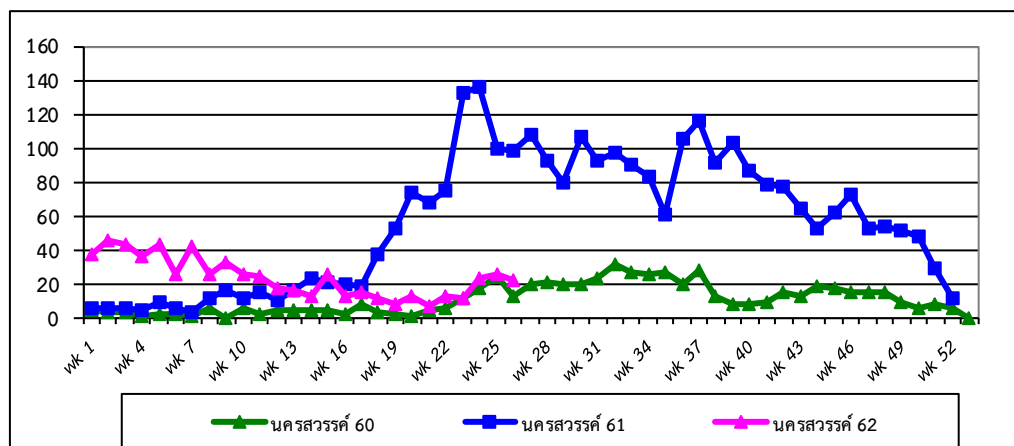
รูปที่ 1 จำนวนผู้ป่วยโรคไข้เลือดออก จำแนกรายสัปดาห์ ภาพรวมในเขตสุขภาพที่ 3 สัปดาห์ที่ 26

ที่มา: รายงาน 506 สำนักงานป้องกันควบคุมโรคที่ 3 นครสวรรค์



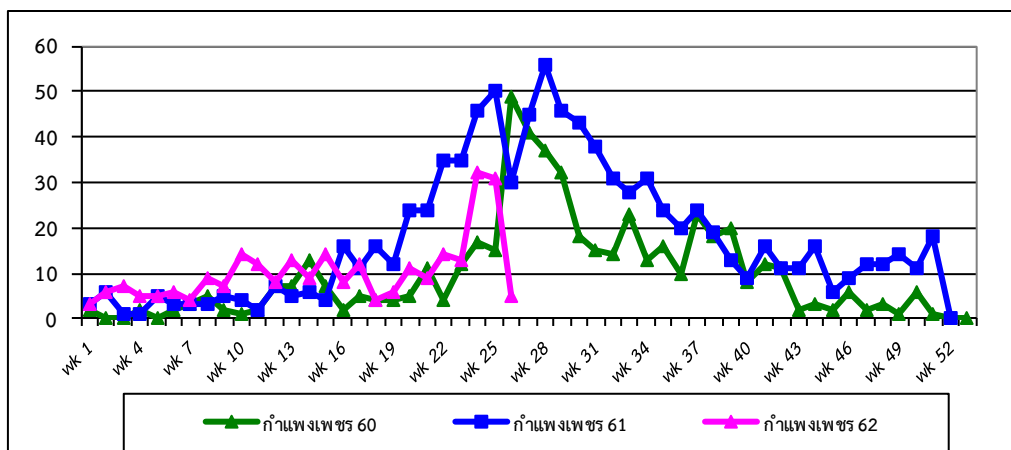
รูปที่ 2 จำนวนผู้ป่วยโรคไข้เลือดออก จำแนกรายสัปดาห์ จังหวัดอุทัยธานี สัปดาห์ที่ 26

ที่มา: รายงาน 506 สำนักงานป้องกันควบคุมโรคที่ 3 นครสวรรค์

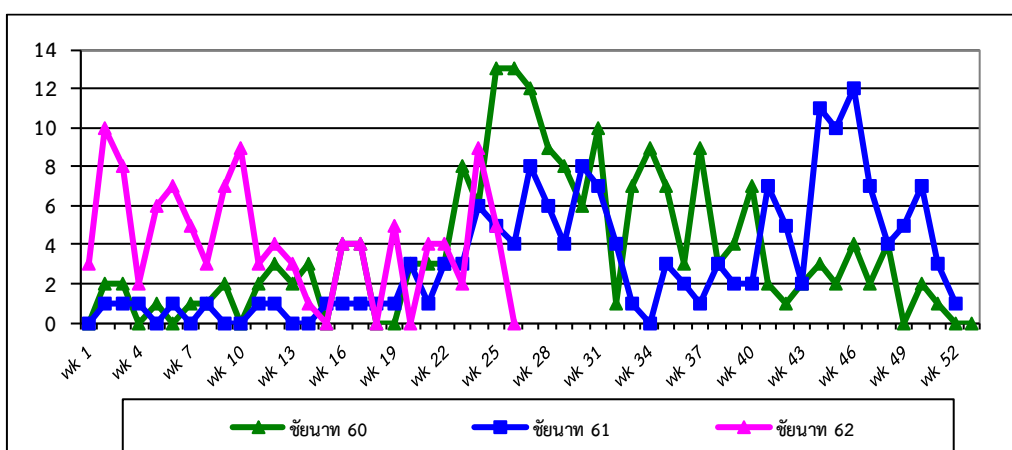


รูปที่ 3 จำนวนผู้ป่วยโรคไข้เลือดออก จำแนกรายสัปดาห์ จังหวัดนครศรีธรรมราช สัปดาห์ที่ 26

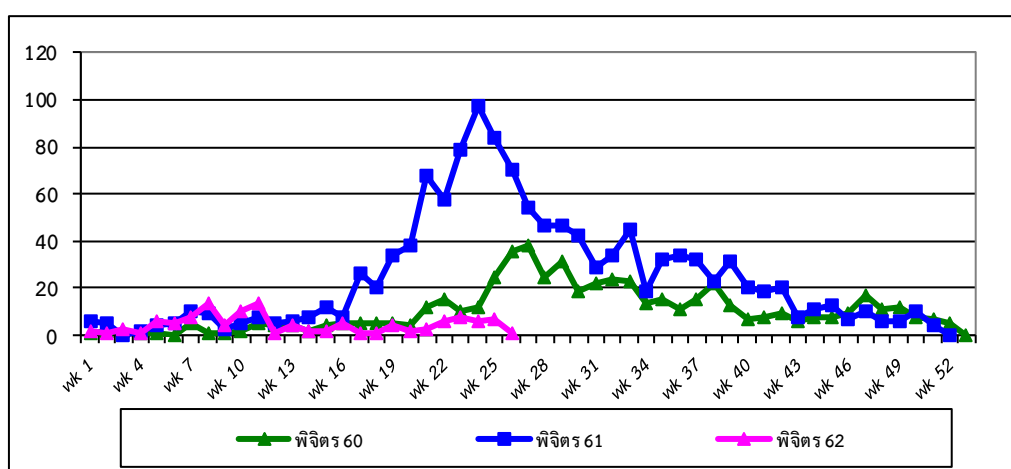
ที่มา: รายงาน 506 สำนักงานป้องกันควบคุมโรคที่ 3 นครสวรรค์



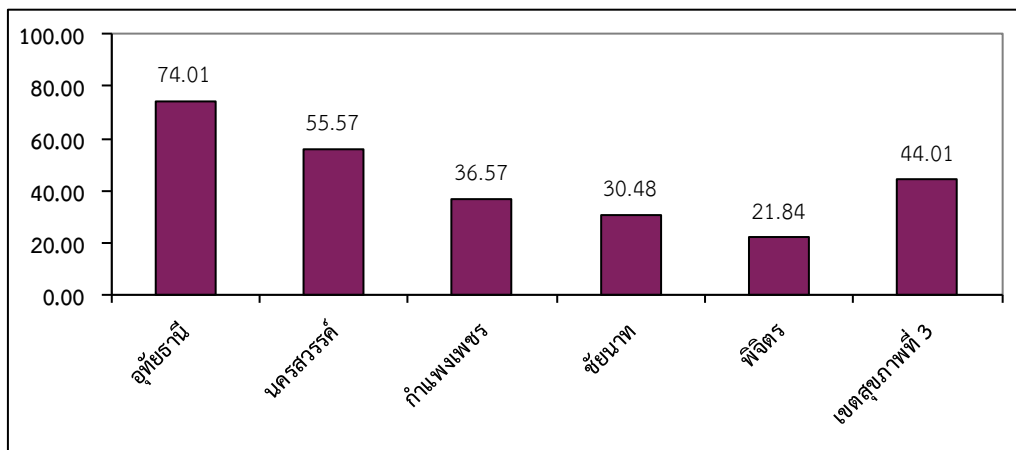
รูปที่ 4 จำนวนผู้ป่วยโรคไข้เลือดออก จำแนกรายสัปดาห์ จังหวัดกัมแพงเพชร สัปดาห์ที่ 26
ที่มา: รายงาน 506 สำนักงานป้องกันควบคุมโรคที่ 3 นครสวรรค์



รูปที่ 5 จำนวนผู้ป่วยโรคไข้เลือดออก จำแนกรายสัปดาห์ จังหวัดชยันนาท สัปดาห์ที่ 26
ที่มา: รายงาน 506 สำนักงานป้องกันควบคุมโรคที่ 3 นครสวรรค์



รูปที่ 6 จำนวนผู้ป่วยโรคไข้เลือดออก จำแนกรายสัปดาห์ จังหวัดพิจิตร สัปดาห์ที่ 26
ที่มา: รายงาน 506 สำนักงานป้องกันควบคุมโรคที่ 3 นครสวรรค์



รูปที่ 7 อัตราป่วยสะสมโรคไข้เลือดออกต่อประชากรแสนคนรายจังหวัดและเขตสุขภาพที่ 3 ณ สัปดาห์ที่ 26

ที่มา: รายงาน 506 สำนักงานป้องกันควบคุมโรคที่ 3 นครสวรรค์