



รายงานเฝ้าระวังโรคไข้เลือดออกประจำสัปดาห์ เขตสุขภาพที่ 3

ประจำสัปดาห์ที่ 27 วันที่ 7 - 13 กรกฎาคม 2562

กลุ่มระบาดวิทยาและข่าวกรอง สำนักงานป้องกันควบคุมโรคที่ 3 จังหวัดนครสวรรค์
โทร. 056-221822 ต่อ 114 โทรสาร 056-226620 e-mail : epid8@yahoo.com

สถานการณ์โรคไข้เลือดออกปี 2562 ภาพรวมประเทศไทย

สถานการณ์โรคไข้เลือดออก ปี 2562 ในภาพรวมทั้งประเทศ (ตั้งแต่วันที่ 1 มกราคม - 13 กรกฎาคม 2562) มีรายงานผู้ป่วยสะสม จำนวน 49,174 ราย (อัตราป่วยเท่ากับ 74.44 ต่อประชากรแสนคน) มีรายงานผู้ป่วยเสียชีวิต จำนวน 64 ราย อัตราตายเท่ากับ 0.10 ต่อประชากรแสนคน อัตราป่วยตาย ร้อยละ 0.13 ภาคที่มีอัตราป่วยสูงสุด คือ ภาคตะวันออกเฉียงเหนือ (อัตราป่วยเท่ากับ 99.42 ต่อประชากรแสนคน) รองลงมา คือ ภาคใต้ (อัตราป่วยเท่ากับ 76.28 ต่อประชากรแสนคน) ภาคกลาง (อัตราป่วยเท่ากับ 61.21 ต่อประชากรแสนคน) และภาคเหนือ (อัตราป่วยเท่ากับ 52.38 ต่อประชากรแสนคน) ตามลำดับ (ตารางที่ 1)

ตารางที่ 1 การจัดลำดับภูมิภาค ปี 2562 ตามอัตราป่วยสะสม ประเทศไทย

ลำดับที่	ภาค	จำนวนป่วย	จำนวนตาย	อัตราป่วย/ปชก.แสนคน	อัตราตาย/ปชก.แสนคน	อัตราป่วยตาย	ประชากร
1	ภาคตะวันออกเฉียงเหนือ	21,839	30	99.42	0.14	0.14	21,967,435
2	ภาคใต้	7,148	11	76.28	0.12	0.15	9,370,371
3	ภาคกลาง	13,855	19	61.21	0.08	0.14	22,633,586
4	ภาคเหนือ	6,332	4	52.38	0.03	0.06	12,088,635

หมายเหตุ...ข้อมูลจากสำนักกระบาดวิทยา กรมควบคุมโรค กระทรวงสาธารณสุข ณ วันที่ 18 กรกฎาคม 2562

เขตสุขภาพที่มีอัตราป่วยสูงสุด 3 อันดับแรก คือ **เขตสุขภาพที่ 10** (อัตราป่วยเท่ากับ 152.03 ต่อประชากรแสนคน) รองลงมา คือ **เขตสุขภาพที่ 9** (อัตราป่วยเท่ากับ 110.16 ต่อประชากรแสนคน) และ **เขตสุขภาพที่ 6** (อัตราป่วยเท่ากับ 91.85 ต่อประชากรแสนคน) ตามลำดับ เมื่อพิจารณาเขตสุขภาพในภาคเหนือ พบว่า **เขตสุขภาพที่ 2** มีอัตราป่วยเท่ากับ 62.23 ต่อประชากรแสนคน (เป็นอันดับที่ 9 ของประเทศ) **เขตสุขภาพที่ 3** มีอัตราป่วยเท่ากับ 49.40 ต่อประชากรแสนคน (เป็นอันดับที่ 10 ของประเทศ) และ **เขตสุขภาพที่ 1** มีอัตราป่วยเท่ากับ 47.08 ต่อประชากรแสนคน (เป็นอันดับที่ 11 ของประเทศ) (ตารางที่ 2)

ตารางที่ 2 ลำดับเขตสุขภาพ ปี 2562 ตามอัตราป่วยสะสม ประเทศไทย

เขตสุขภาพ	ลำดับที่ของประเทศไทย														
	สัปดาห์ที่ 27			สัปดาห์ที่ 26			สัปดาห์ที่ 25			สัปดาห์ที่ 24			สัปดาห์ที่ 23		
	ลำดับ	อัตราป่วยสะสม	จำนวนตายสะสม	ลำดับ	อัตราป่วยสะสม	จำนวนตายสะสม	ลำดับ	อัตราป่วยสะสม	จำนวนตายสะสม	ลำดับ	อัตราป่วยสะสม	จำนวนตายสะสม	ลำดับ	อัตราป่วยสะสม	จำนวนตายสะสม
1	11	47.08	2	13	36.00	2	13	29.60	2	13	23.99	1	13	20.04	0
2	9	62.23	1	9	53.85	1	9	46.93	1	8	41.78	1	10	34.81	1
3	10	49.40	1	10	45.53	1	10	41.73	1	10	38.92	1	8	36.79	1
4	12	44.56	2	11	42.98	2	11	39.06	2	11	37.36	2	9	36.02	2
5	8	64.45	8	7	62.07	8	6	59.58	8	6	56.88	8	5	54.14	8
6	3	91.85	7	3	85.04	7	3	80.47	7	3	70.39	7	2	67.55	7
7	5	72.68	4	5	66.61	4	7	57.38	3	7	48.71	3	7	39.42	3
8	7	67.00	8	8	56.66	7	8	49.64	6	9	39.97	4	12	31.56	2
9	2	110.16	4	2	101.65	3	2	91.84	2	2	78.50	2	3	66.85	2
10	1	152.03	14	1	140.61	14	1	126.28	14	1	100.91	13	1	92.75	11
11	6	71.33	9	6	65.88	9	5	60.37	8	5	58.93	8	6	52.44	7
12	4	80.74	2	4	72.59	2	4	65.41	2	4	59.58	2	4	55.08	2
13	13	42.68	2	12	39.26	2	12	36.78	2	12	35.24	2	11	33.51	2

หมายเหตุ...ข้อมูลจากสำนักกระบาดวิทยา กรมควบคุมโรค กระทรวงสาธารณสุข ณ วันที่ 18 กรกฎาคม 2562

จังหวัดในเขตสุขภาพที่ 3 ปี 2562

จังหวัด	ลำดับที่ของประเทศไทย														
	สัปดาห์ที่ 27			สัปดาห์ที่ 26			สัปดาห์ที่ 25			สัปดาห์ที่ 24			สัปดาห์ที่ 23		
	ลำดับ	อัตราป่วยสะสม	จำนวนตายสะสม	ลำดับ	อัตราป่วยสะสม	จำนวนตายสะสม	ลำดับ	อัตราป่วยสะสม	จำนวนตายสะสม	ลำดับ	อัตราป่วยสะสม	จำนวนตายสะสม	ลำดับ	อัตราป่วยสะสม	จำนวนตายสะสม
อุทัยธานี	28	82.09	0	26	75.43	0	26	68.76	0	23	63.92	0	24	56.65	0
นครสวรรค์	41	61.64	0	41	57.14	0	39	53.10	0	35	50.66	0	31	49.25	0
กำแพงเพชร	57	40.58	1	56	36.88	1	61	31.12	1	58	28.24	1	58	25.64	1
ชัยนาท	60	37.26	0	59	34.23	0	53	33.02	0	57	28.78	0	53	28.48	0
พิจิตร	73	24.69	0	73	23.03	0	72	22.48	0	69	21.19	0	66	20.27	0

หมายเหตุ...ข้อมูลจากสำนักกระบาดวิทยา กรมควบคุมโรค กระทรวงสาธารณสุข ณ วันที่ 18 กรกฎาคม 2562

จังหวัดที่มีอัตราป่วยสูงสุด 3 อันดับแรก คือ **จังหวัดอุบลราชธานี** (อัตราป่วยเท่ากับ 237.80 ต่อประชากรแสนคน) รองลงมา คือ **จังหวัดตราด** (อัตราป่วยเท่ากับ 204.32 ต่อประชากรแสนคน) และ**จังหวัดบึงกาฬ** (อัตราป่วยเท่ากับ 179.01 ต่อประชากรแสนคน) เมื่อพิจารณาจังหวัดในเขตสุขภาพที่ 3 พบว่า **จังหวัดอุทัยธานี** มีอัตราป่วยเท่ากับ 82.09 ต่อประชากรแสนคน (เป็นอันดับที่ 28 ของประเทศ) รองลงมา คือ **จังหวัดนครสวรรค์** มีอัตราป่วยเท่ากับ 61.64 ต่อประชากรแสนคน (เป็นอันดับที่ 41 ของประเทศ) **จังหวัดกำแพงเพชร** มีอัตราป่วยเท่ากับ 40.58 ต่อประชากรแสนคน (เป็นอันดับที่ 57 ของประเทศ) **จังหวัดชัยนาท** มีอัตราป่วยเท่ากับ 37.26 ต่อประชากรแสนคน (เป็นอันดับที่ 60 ของประเทศ) และ**จังหวัดพิจิตร** มีอัตราป่วยเท่ากับ 24.69 ต่อประชากรแสนคน (เป็นอันดับที่ 73 ของประเทศ) (ตารางที่ 3)

ตารางที่ 3 การจัดลำดับจังหวัด 5 อันดับแรกของประเทศไทย และจังหวัดในเขตสุขภาพที่ 3 ปี 2562 ตามอัตราป่วยสะสม

ลำดับที่	จังหวัด	จำนวนป่วย	จำนวนตาย	อัตราป่วย/ประชากรแสนคน	อัตราราย/ประชากรแสนคน	อัตราป่วยตาย(ร้อยละ)	ประชากร
1	อุบลราชธานี	4,438	10	237.8	0.54	0.23	1,866,299
2	ตราด	469	0	204.32	0.00	0.00	229,542
3	บึงกาฬ	756	4	179.01	0.95	0.53	422,328
4	จันทบุรี	846	0	158.59	0.00	0.00	533,463
5	นครราชสีมา	3,618	2	137.29	0.08	0.06	2,635,331

หมายเหตุ...ข้อมูลจากสำนักระบาดวิทยา กรมควบคุมโรค กระทรวงสาธารณสุข ณ วันที่ 18 กรกฎาคม 2562

จังหวัดในเขตสุขภาพที่ 3

ลำดับที่	จังหวัด	จำนวนป่วย	จำนวนตาย	อัตราป่วย/ประชากรแสนคน	อัตราราย/ประชากรแสนคน	อัตราป่วยตาย(ร้อยละ)	ประชากร
28	อุทัยธานี	271	0	82.09	0.00	0.00	330,121
41	นครสวรรค์	657	0	61.64	0.00	0.00	1,065,895
57	กำแพงเพชร	296	1	40.58	0.14	0.34	729,337
60	ชัยนาท	123	0	37.26	0.00	0.00	330,077
73	พิจิตร	134	0	24.69	0.00	0.00	542,674

หมายเหตุ...ข้อมูลจากสำนักระบาดวิทยา กรมควบคุมโรค กระทรวงสาธารณสุข ณ วันที่ 18 กรกฎาคม 2562

สถานการณ์โรคไข้เลือดออกปี 2562 เขตสุขภาพที่ 3 จำแนกรายจังหวัด

สถานการณ์โรคไข้เลือดออก ปี 2562 สัปดาห์ที่ 27 (วันที่ 7 - 13 กรกฎาคม 2562) จากรายงาน 506 สำนักงานป้องกันควบคุมโรคที่ 3 จังหวัดนครสวรรค์ พบว่า มีรายงานผู้ป่วยสะสม (วันที่ 6 มกราคม - 13 กรกฎาคม 2562) จำนวน 1,462 ราย คิดเป็นอัตราป่วยเท่ากับ 47.73 ต่อประชากรแสนคน มีรายงานผู้ป่วยเสียชีวิต จำนวน 1 ราย คิดเป็นอัตรารายเท่ากับ 0.03 ต่อประชากรแสนคน คิดเป็นอัตราป่วยตายเท่ากับ ร้อยละ 0.07 เมื่อจำแนกข้อมูลรายจังหวัด พบว่า จังหวัดที่มีอัตราป่วยมากที่สุด คือ **จังหวัดอุทัยธานี** มีอัตราป่วยเท่ากับ 80.74 ต่อประชากรแสนคน ไม่มีรายงานผู้ป่วยเสียชีวิต รองลงมาได้แก่ **จังหวัดนครสวรรค์** มีอัตราป่วยเท่ากับ 59.85 ต่อประชากรแสนคน ไม่มีรายงานผู้ป่วยเสียชีวิต **จังหวัดกำแพงเพชร** มีอัตราป่วยเท่ากับ 40.27 ต่อประชากรแสนคน มีรายงานผู้ป่วยเสียชีวิต จำนวน 1 ราย อัตรารายเท่ากับ 0.14 ต่อประชากรแสนคน อัตราป่วยตายเท่ากับ ร้อยละ 0.34 **จังหวัดชัยนาท** มีอัตราป่วยเท่ากับ 33.30 ต่อประชากรแสนคน ไม่มีรายงานผู้ป่วยเสียชีวิต และ**จังหวัดพิจิตร** มีอัตราป่วยเท่ากับ 23.28 ต่อประชากรแสนคน ไม่มีรายงานผู้ป่วยเสียชีวิต (ตารางที่ 4)

ตารางที่ 4 อัตราป่วยและตายโรคไข้เลือดออก จังหวัดในเขตสุขภาพที่ 3 จำแนกรายจังหวัด สัปดาห์ที่ 27

ลำดับ	จังหวัด	ประชากร	จำนวนป่วยสัปดาห์ที่ 27			อัตราต่อปก.แสนคน		อัตราป่วยตาย	จำนวนป่วยสัปดาห์ย้อนหลัง					
			ป่วยสะสม	ป่วย	ตายสะสม	ป่วย	ตาย		สัปดาห์ที่ 26		สัปดาห์ที่ 25		สัปดาห์ที่ 24	
									สะสม	ป่วย	สะสม	ป่วย	สะสม	ป่วย
1	อุทัยธานี	326,975	264	8	0	80.74	0.00	0.00	256	28	228	16	212	20
2	นครสวรรค์	1,097,655	657	24	0	59.85	0.00	0.00	633	47	586	24	562	22
3	กำแพงเพชร	730,158	294	11	1	40.27	0.14	0.34	283	19	264	33	231	32
4	ชัยนาท	354,366	118	4	0	33.30	0.00	0.00	114	6	108	5	103	9
5	พิจิตร	554,006	129	3	0	23.28	0.00	0.00	126	7	119	7	112	5
รวมเขตสุขภาพที่ 3		3,063,160	1,462	50	1	47.73	0.03	0.07	1,412	107	1,305	85	1,220	88

แหล่งข้อมูล : จากรายงาน 506 สำนักงานป้องกันควบคุมโรคที่ 3 นครสวรรค์ ข้อมูล ณ วันที่ 18 กรกฎาคม 2562

ข้อมูลประชากร จากสำนักงานสาธารณสุขจังหวัดในเขตสุขภาพที่ 3

สถานการณ์โรคไข้เลือดออก ปี 2562 จำแนกรายอำเภอ 10 อันดับแรก

สถานการณ์โรคไข้เลือดออก ปี 2562 เมื่อจำแนกรายอำเภอ 10 อันดับแรกในเขตสุขภาพที่ 3 พบว่า อ.บ้านไร่ (จ.อุทัยธานี) มีอัตราป่วยเท่ากับ 168.26 ต่อประชากรแสนคน รองลงมาได้แก่ อ.แม่เปิน (จ.นครสวรรค์) มีอัตราป่วยเท่ากับ 166.41 ต่อประชากรแสนคน อ.พยุหะคีรี (จ.นครสวรรค์) มีอัตราป่วยเท่ากับ 136.85 ต่อประชากรแสนคน อ.ชุมตาบง (จ.นครสวรรค์) มีอัตราป่วยเท่ากับ 136.05 ต่อประชากรแสนคน อ.แม่वंก (จ.นครสวรรค์) มีอัตราป่วยเท่ากับ 120.31 ต่อประชากรแสนคน อ.คลองขลุง (จ.กำแพงเพชร) มีอัตราป่วยเท่ากับ 102.41 ต่อประชากรแสนคน อ.โกรกพระ (จ.นครสวรรค์) มีอัตราป่วยเท่ากับ 93.72 ต่อประชากรแสนคน อ.เมือง (จ.อุทัยธานี) มีอัตราป่วยเท่ากับ 91.92 ต่อประชากรแสนคน อ.มโนรมย์ (จ.ชัยนาท) มีอัตราป่วยเท่ากับ 85.16 ต่อประชากรแสนคน และ อ.หนองขาหย่าง (จ.อุทัยธานี) มีอัตราป่วยเท่ากับ 79.99 ต่อประชากรแสนคน (ตารางที่ 5)

ตารางที่ 5 อัตราป่วยและตายโรคไข้เลือดออกจำแนกรายอำเภอ 10 อันดับแรกในเขตสุขภาพที่ 3 สัปดาห์ที่ 27

ลำดับ	อำเภอ	จังหวัด	ประชากร	จำนวนป่วยสัปดาห์ที่ 27			อัตราต่อปก.แสนคน		อัตราป่วยตาย	จำนวนป่วยสัปดาห์ย้อนหลัง					
				ป่วยสะสม	ป่วย	ตาย	ป่วย	ตาย		สัปดาห์ที่ 26		สัปดาห์ที่ 25		สัปดาห์ที่ 24	
										สะสม	ป่วย	สะสม	ป่วย	สะสม	ป่วย
1	บ้านไร่	อุทัยธานี	66,563	112	2	0	168.26	0.00	0.00	110	8	102	7	95	7
2	แม่เปิน	นครสวรรค์	19,831	33	0	0	166.41	0.00	0.00	33	1	32	0	32	3
3	พยุหะคีรี	นครสวรรค์	62,843	86	1	0	136.85	0.00	0.00	85	4	81	4	77	2
4	ชุมตาบง	นครสวรรค์	18,376	25	0	0	136.05	0.00	0.00	25	1	24	1	23	0
5	แม่वंก	นครสวรรค์	54,028	65	0	0	120.31	0.00	0.00	65	6	59	4	55	6
6	คลองขลุง	กำแพงเพชร	72,256	74	1	0	102.41	0.00	0.00	73	3	70	4	66	6
7	โกรกพระ	นครสวรรค์	35,210	33	1	0	93.72	0.00	0.00	32	1	31	0	31	1
8	เมือง	อุทัยธานี	52,220	48	2	0	91.92	0.00	0.00	46	8	38	2	36	8
9	มโนรมย์	ชัยนาท	35,226	30	3	0	85.16	0.00	0.00	27	4	23	3	20	3
10	หนองขาหย่าง	อุทัยธานี	16,252	13	3	0	79.99	0.00	0.00	10	2	8	0	8	1

แหล่งข้อมูล : จากรายงาน 506 สำนักงานป้องกันควบคุมโรคที่ 3 นครสวรรค์ ข้อมูล ณ วันที่ 18 กรกฎาคม 2562

ข้อมูลประชากร จากสำนักงานสาธารณสุขจังหวัดในเขตสุขภาพที่ 3

แนวโน้มโรคไข้เลือดออก ปี 2562 ที่น่าสนใจ

สถานการณ์โรคไข้เลือดออก ณ สัปดาห์ที่ 27 พอสรุปสถานการณ์โรคได้ดังนี้

- อำเภอที่มีอัตราป่วยสะสมสูงสุดในแต่ละจังหวัด อ.บ้านไร่ (จ.อุทัยธานี) อ.แม่เปิน (จ.นครสวรรค์) อ.คลองขลุง (จ.กำแพงเพชร) อ.มโนรมย์ (จ.ชัยนาท) และ อ.สามง่าม (จ.พิจิตร) (ตารางที่ 6-10)
- อำเภอที่มีรายงานผู้ป่วยเพิ่มขึ้นในช่วง 3 – 4 สัปดาห์ ได้แก่ อ.เมือง อ.พยุหะคีรี อ.แม่वंก อ.ลาดยาว อ.ไพศาลี (จ.นครสวรรค์) อ.เมือง อ.คลองขลุง อ.ปางศิลาทอง (จ.กำแพงเพชร) และ อ.บ้านไร่ อ.เมือง อ.หนองฉาง (จ.อุทัยธานี) อ.มโนรมย์ (จ.ชัยนาท) อ.สามง่าม อ.ทับคล้อ (จ.พิจิตร) (ตารางที่ 6 – 10)

ตารางที่ 6 อัตราป่วยและตายโรคไข้เลือดออก จังหวัดอุทัยธานี จำแนกรายอำเภอ สัปดาห์ที่ 27

ลำดับ	อำเภอ	ประชากร	จำนวนป่วยสัปดาห์ที่ 27			อัตราต่อชก.แสนคน		อัตราป่วยตาย	จำนวนป่วยสัปดาห์ย้อนหลัง					
			ป่วยสะสม	ป่วย	ตาย	ป่วย	ตาย		สัปดาห์ที่ 26		สัปดาห์ที่ 25		สัปดาห์ที่ 24	
									สะสม	ป่วย	สะสม	ป่วย	สะสม	ป่วย
1	บ้านไร่	66,563	112	2	0	168.26	0.00	0.00	110	8	102	7	95	7
2	เมือง	52,220	48	2	0	91.92	0.00	0.00	46	8	38	2	36	8
3	หนองขาหย่าง	16,252	13	3	0	79.99	0.00	0.00	10	2	8	0	8	1
4	ห้วยคต	19,727	13	0	0	65.90	0.00	0.00	13	1	12	2	10	0
5	ทัพทัน	38,588	24	0	0	62.20	0.00	0.00	24	5	19	3	16	0
6	สว่างอารมณ์	31,489	15	0	0	47.64	0.00	0.00	15	0	15	1	14	2
7	ลานสัก	57,737	27	0	0	46.76	0.00	0.00	27	1	26	0	26	1
8	หนองฉาง	44,399	12	1	0	27.03	0.00	0.00	11	3	8	1	7	1
รวม		326,975	264	8	0	80.74	0.00	0.00	256	28	228	16	212	20

แหล่งข้อมูล : จากรายงาน 506 สำนักงานป้องกันควบคุมโรคที่ 3 นครสวรรค์ ข้อมูล ณ วันที่ 18 กรกฎาคม 2562

ข้อมูลประชากร จากสำนักงานสาธารณสุขจังหวัดอุทัยธานี

ตารางที่ 7 อัตราป่วยและตายโรคไข้เลือดออก จังหวัดนครสวรรค์ จำแนกรายอำเภอ สัปดาห์ที่ 27

ลำดับ	อำเภอ	ประชากร	จำนวนป่วยสัปดาห์ที่ 27			อัตราต่อปก.แสนคน		อัตราป่วยตาย	จำนวนป่วยสัปดาห์ย้อนหลัง					
			ป่วยสะสม	ป่วย	ตายสะสม	ป่วย	ตาย		สัปดาห์ที่ 26		สัปดาห์ที่ 25		สัปดาห์ที่ 24	
									สะสม	ป่วย	สะสม	ป่วย	สะสม	ป่วย
1	แม่เปิน	19,831	33	0	0	166.41	0.00	0.00	33	1	32	0	32	3
2	พยุหะคีรี	62,843	86	1	0	136.85	0.00	0.00	85	4	81	4	77	2
3	ชุมตาบง	18,376	25	0	0	136.05	0.00	0.00	25	1	24	1	23	0
4	แม่वंก	54,028	65	0	0	120.31	0.00	0.00	65	6	59	4	55	6
5	โกกรกพระ	35,210	33	1	0	93.72	0.00	0.00	32	1	31	0	31	1
6	ลาดยาว	92,634	68	6	0	73.41	0.00	0.00	62	6	56	4	52	3
7	เมือง	251,528	176	7	0	69.97	0.00	0.00	169	14	155	7	148	2
8	เก้าเลี้ยว	35,261	21	0	0	59.56	0.00	0.00	21	0	21	0	21	0
9	บรรพตพิสัย	90,356	43	0	0	47.59	0.00	0.00	43	2	41	1	40	0
10	ชุมแสง	68,538	28	1	0	40.85	0.00	0.00	27	3	24	0	24	2
11	ไพศาลี	70,626	21	1	0	29.73	0.00	0.00	20	2	18	1	17	2
12	ท่าตะโก	70,087	17	5	0	24.26	0.00	0.00	12	4	8	0	8	0
13	หนองบัว	72,486	16	2	0	22.07	0.00	0.00	14	3	11	0	11	1
14	ตากสิน	114,805	20	0	0	17.42	0.00	0.00	20	0	20	2	18	0
15	ตากฟ้า	41,046	5	0	0	12.18	0.00	0.00	5	0	5	0	5	0
รวม		1,097,655	657	24	0	59.85	0.00	0.00	633	47	586	24	562	22

แหล่งข้อมูล : จากรายงาน 506 สำนักงานป้องกันควบคุมโรคที่ 3 นครสวรรค์ ข้อมูล ณ วันที่ 18 กรกฎาคม 2562

ข้อมูลประชากร จากสำนักงานสาธารณสุขจังหวัดนครสวรรค์

ตารางที่ 8 อัตราป่วยและตายโรคไข้เลือดออก จังหวัดกำแพงเพชร จำแนกรายอำเภอ สัปดาห์ที่ 27

ลำดับ	อำเภอ	ประชากร	จำนวนป่วยสัปดาห์ที่ 27			อัตราต่อปก.แสนคน		อัตราป่วยตาย	จำนวนป่วยสัปดาห์ย้อนหลัง					
			ป่วยสะสม	ป่วย	ตายสะสม	ป่วย	ตาย		สัปดาห์ที่ 26		สัปดาห์ที่ 25		สัปดาห์ที่ 24	
									สะสม	ป่วย	สะสม	ป่วย	สะสม	ป่วย
1	คลองขลุง	72,256	74	1	0	102.41	0.00	0.00	73	3	70	4	66	6
2	ปางศิลาทอง	30,685	22	2	1	71.70	3.26	4.55	20	1	19	8	11	4
3	เมือง	213,228	107	5	0	50.18	0.00	0.00	102	10	92	12	80	18
4	คลองลาน	63,616	18	1	0	28.29	0.00	0.00	17	1	16	3	13	1
5	ทรายทองวัฒนา	23,560	6	0	0	25.47	0.00	0.00	6	2	4	2	2	0
6	ชาณุวรลักษบุรี	106,567	27	2	0	25.34	0.00	0.00	25	0	25	0	25	0
7	โกสัมพีนคร	28,773	6	0	0	20.85	0.00	0.00	6	0	6	1	5	0
8	พรานกระต่าย	70,910	14	0	0	19.74	0.00	0.00	14	1	13	1	12	0
9	ลานกระบือ	43,090	8	0	0	18.57	0.00	0.00	8	1	7	1	6	0
10	ไทรงาม	51,042	9	0	0	17.63	0.00	0.00	9	0	9	0	9	3
11	บึงสามัคคี	26,431	3	0	0	11.35	0.00	0.00	3	0	3	1	2	0
รวม		730,158	294	11	1	40.27	0.14	0.34	283	19	264	33	231	32

แหล่งข้อมูล : จากรายงาน 506 สำนักงานป้องกันควบคุมโรคที่ 3 นครสวรรค์ ข้อมูล ณ วันที่ 18 กรกฎาคม 2562

ข้อมูลประชากร จากสำนักงานสาธารณสุขจังหวัดกำแพงเพชร

ตารางที่ 9 อัตราป่วยและตายโรคไข้เลือดออก จังหวัดชัยนาท จำแนกรายอำเภอ สัปดาห์ที่ 27

ลำดับ	อำเภอ	ประชากร	จำนวนป่วยสัปดาห์ที่ 27			อัตราต่อชก.แสนคน		อัตราป่วยตาย	จำนวนป่วยสัปดาห์ย้อนหลัง					
			ป่วย สะสม	ป่วย	ตาย สะสม	ป่วย	ตาย		สัปดาห์ที่ 26		สัปดาห์ที่ 25		สัปดาห์ที่ 24	
									สะสม	ป่วย	สะสม	ป่วย	สะสม	ป่วย
1	มโนรมย์	35,226	30	3	0	85.16	0.00	0.00	27	4	23	3	20	3
2	หนองมะโมง	19,674	11	1	0	55.91	0.00	0.00	10	1	9	0	9	0
3	เมือง	76,741	27	0	0	35.18	0.00	0.00	27	0	27	0	27	1
4	วัดสิงห์	27,352	9	0	0	32.90	0.00	0.00	9	0	9	0	9	0
5	สรรคบุรี	70,978	20	0	0	28.18	0.00	0.00	20	0	20	2	18	3
6	สรรพยา	49,888	11	0	0	22.05	0.00	0.00	11	0	11	0	11	0
7	หันคา	57,350	8	0	0	13.95	0.00	0.00	8	1	7	0	7	2
8	เนินขาม	17,157	2	0	0	11.66	0.00	0.00	2	0	2	0	2	0
รวม		354,366	118	4	0	33.30	0.00	0.00	114	6	108	5	103	9

แหล่งข้อมูล : จากรายงาน 506 สำนักงานป้องกันควบคุมโรคที่ 3 นครสวรรค์ ข้อมูล ณ วันที่ 18 กรกฎาคม 2562

ข้อมูลประชากร จากสำนักงานสาธารณสุขจังหวัดชัยนาท

ตารางที่ 10 อัตราป่วยและตายโรคไข้เลือดออก จังหวัดพิจิตร จำแนกรายอำเภอ สัปดาห์ที่ 27

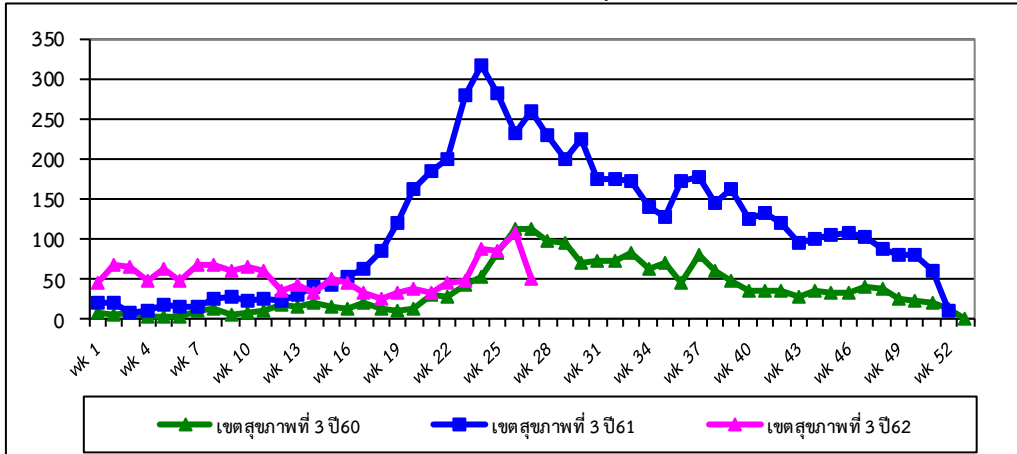
ลำดับ	อำเภอ	ประชากร	จำนวนป่วยสัปดาห์ที่ 27			อัตราต่อชก.แสนคน		อัตราป่วยตาย	จำนวนป่วยสัปดาห์ย้อนหลัง					
			ป่วย สะสม	ป่วย	ตาย สะสม	ป่วย	ตาย		สัปดาห์ที่ 26		สัปดาห์ที่ 25		สัปดาห์ที่ 24	
									สะสม	ป่วย	สะสม	ป่วย	สะสม	ป่วย
1	สามง่าม	43,840	20	0	0	45.62	0.00	0.00	20	2	18	2	16	2
2	วชิรบำรุง	30,692	11	0	0	35.84	0.00	0.00	11	0	11	0	11	1
3	เมือง	112,708	37	2	0	32.83	0.00	0.00	35	1	34	1	33	0
4	บึงนาราง	28,095	9	0	0	32.03	0.00	0.00	9	0	9	0	9	1
5	วังทรายพูน	25,374	7	0	0	27.59	0.00	0.00	7	2	5	1	4	0
6	ทับคล้อ	45,716	12	1	0	26.25	0.00	0.00	11	2	9	2	7	1
7	โพธิ์ประทับช้าง	43,431	10	0	0	23.03	0.00	0.00	10	0	10	0	10	0
8	ดงเจริญ	20,598	3	0	0	14.56	0.00	0.00	3	0	3	0	3	0
9	ตะพานหิน	70,587	9	0	0	12.75	0.00	0.00	9	0	9	0	9	0
10	สากเหล็ก	24,159	3	0	0	12.42	0.00	0.00	3	0	3	0	3	0
11	โพทะเล	60,591	5	0	0	8.25	0.00	0.00	5	0	5	1	4	0
12	บางมูลนาก	48,215	3	0	0	6.22	0.00	0.00	3	0	3	0	3	0
รวม		554,006	129	3	0	23.28	0.00	0.00	126	7	119	7	112	5

แหล่งข้อมูล : จากรายงาน 506 สำนักงานป้องกันควบคุมโรคที่ 3 นครสวรรค์ ข้อมูล ณ วันที่ 18 กรกฎาคม 2562

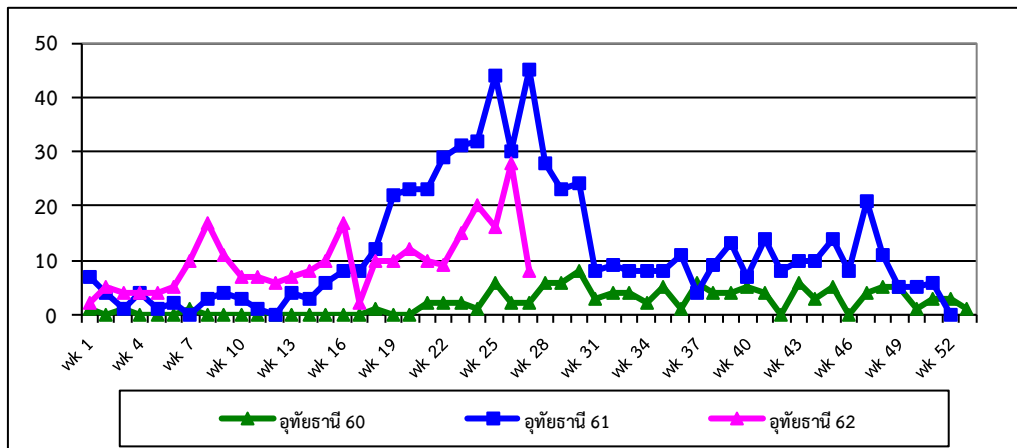
ข้อมูลประชากร จากสำนักงานสาธารณสุขจังหวัดพิจิตร

การกระจายการเกิดโรคไข้เลือดออกปี 2562 จำแนกรายสัปดาห์ เปรียบเทียบกับปี 2560 และ ปี 2561

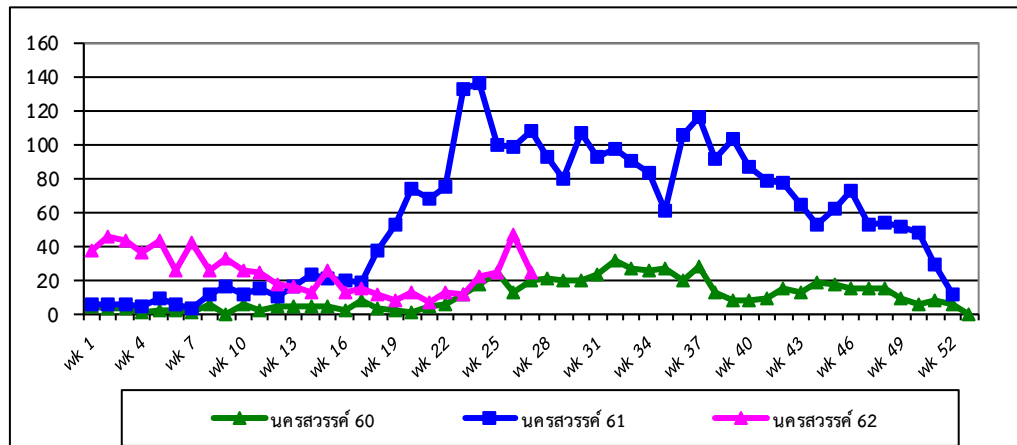
จำแนกรายสัปดาห์ในเขตสุขภาพที่ 3



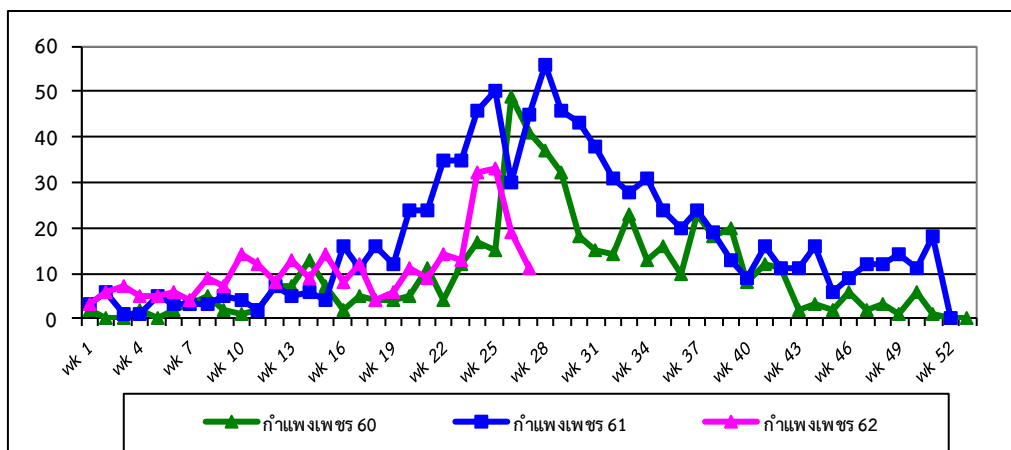
รูปที่ 1 จำนวนผู้ป่วยโรคไข้เลือดออก จำแนกรายสัปดาห์ ภาพรวมในเขตสุขภาพที่ 3 สัปดาห์ที่ 27
ที่มา: รายงาน 506 สำนักงานป้องกันควบคุมโรคที่ 3 นครสวรรค์



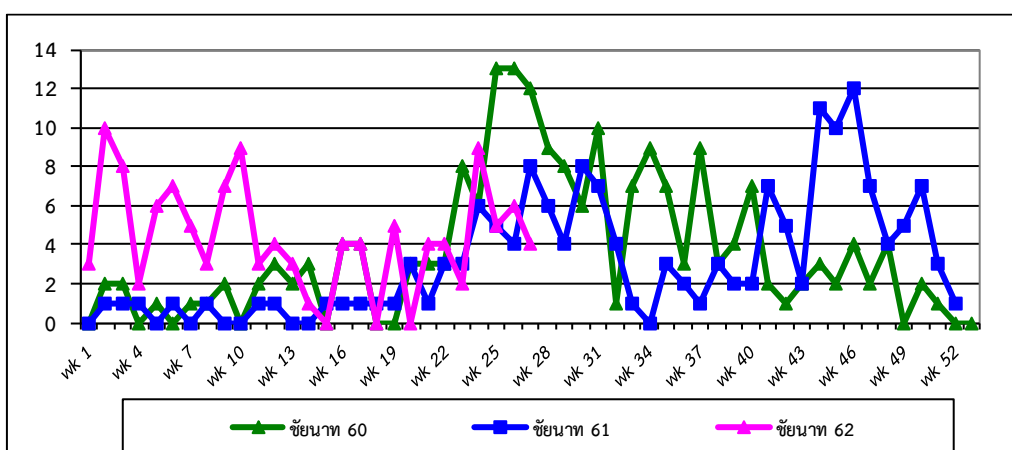
รูปที่ 2 จำนวนผู้ป่วยโรคไข้เลือดออก จำแนกรายสัปดาห์ จังหวัดอุทัยธานี สัปดาห์ที่ 27
ที่มา: รายงาน 506 สำนักงานป้องกันควบคุมโรคที่ 3 นครสวรรค์



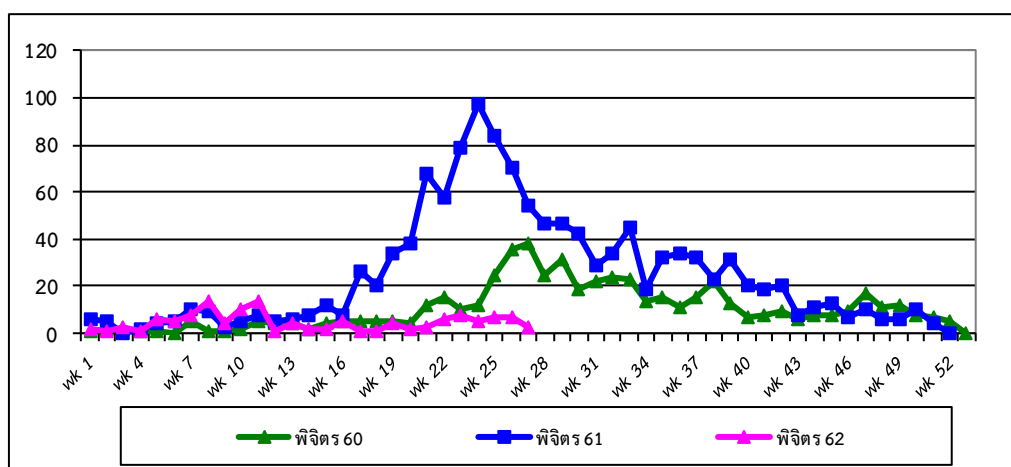
รูปที่ 3 จำนวนผู้ป่วยโรคไข้เลือดออก จำแนกรายสัปดาห์ จังหวัดนครสวรรค์ สัปดาห์ที่ 27
ที่มา: รายงาน 506 สำนักงานป้องกันควบคุมโรคที่ 3 นครสวรรค์



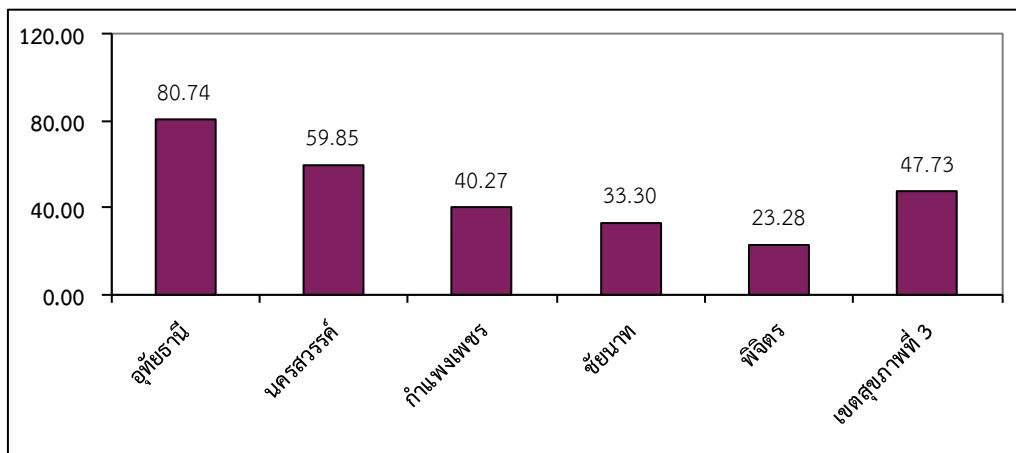
รูปที่ 4 จำนวนผู้ป่วยโรคไข้เลือดออก จำแนกรายสัปดาห์ จังหวัดกัมแพงเพชร สัปดาห์ที่ 27
ที่มา: รายงาน 506 สำนักงานป้องกันควบคุมโรคที่ 3 นครสวรรค์



รูปที่ 5 จำนวนผู้ป่วยโรคไข้เลือดออก จำแนกรายสัปดาห์ จังหวัดชยันนาท สัปดาห์ที่ 27
ที่มา:รายงาน 506 สำนักงานป้องกันควบคุมโรคที่ 3 นครสวรรค์



รูปที่ 6 จำนวนผู้ป่วยโรคไข้เลือดออก จำแนกรายสัปดาห์ จังหวัดพิจิตร สัปดาห์ที่ 27
ที่มา: รายงาน 506 สำนักงานป้องกันควบคุมโรคที่ 3 นครสวรรค์



รูปที่ 7 อัตราป่วยสะสมโรคไข้เลือดออกต่อประชากรแสนคนรายจังหวัดและเขตสุขภาพที่ 3 ณ สัปดาห์ที่ 27

ที่มา: รายงาน 506 สำนักงานป้องกันควบคุมโรคที่ 3 นครสวรรค์