



ที่ อว 68104.19/68-01099

คณะแพทยศาสตร์ มหาวิทยาลัยสงขลานครินทร์
อ.หาดใหญ่ จ.สงขลา 90112

1 กันยายน 2568

เรื่อง ขออนุมัติโครงการประชาสัมพันธ์การรับสมัครแพทย์ประจำบ้านและแพทย์ประจำบ้านต่อยอด
ปีการศึกษา 2569

เรียน ผู้อำนวยการเขตสุขภาพที่ 1-13

สิ่งที่ส่งมาด้วย ประกาศการรับสมัครแพทย์ประจำบ้าน ประจำปีการศึกษา 2569 จำนวน 1 ชุด

ด้วยคณะแพทยศาสตร์ มหาวิทยาลัยสงขลานครินทร์ มีความประสงค์จะรับสมัครแพทย์ประจำบ้าน
และแพทย์ประจำบ้านต่อยอด ประจำปีการศึกษา 2569 โดยมีรายละเอียดโปสเตอร์ประชาสัมพันธ์ ดังที่แนบมา
ด้วยนี้

ในการนี้ คณะแพทยศาสตร์ มหาวิทยาลัยสงขลานครินทร์ จึงใคร่ขอความอนุเคราะห์จากหน่วยงาน
ของท่านโปรดกรุณาประชาสัมพันธ์ข่าวการรับสมัครแพทย์ประจำบ้านและแพทย์ประจำบ้านต่อยอดดังกล่าว
ให้กับแพทย์ผู้สนใจทราบโดยทั่วกันด้วย จักเป็นพระคุณยิ่ง

ขอแสดงความนับถือ

(รองศาสตราจารย์นายแพทย์ธนรัตน์ บุญเรือง)

ผู้ช่วยคณบดีฝ่ายการศึกษาหลังปริญญาฯ ปฏิบัติการแทนคณบดี

งานการศึกษาหลังปริญญา

โทรศัพท์ 0-7445-1542



Link ประชาสัมพันธ์การรับสมัคร

รับสมัคร

แพทย์ประจำบ้านต่อยอด 2569

<https://school.medicine.psu.ac.th/>

แพทย์ประจำบ้านต่อยอด

หลักสูตรแพทย์ประจำบ้านต่อยอด หลักสูตร 3 ปี

1. ศัลยศาสตร์ยูโรวิทยา

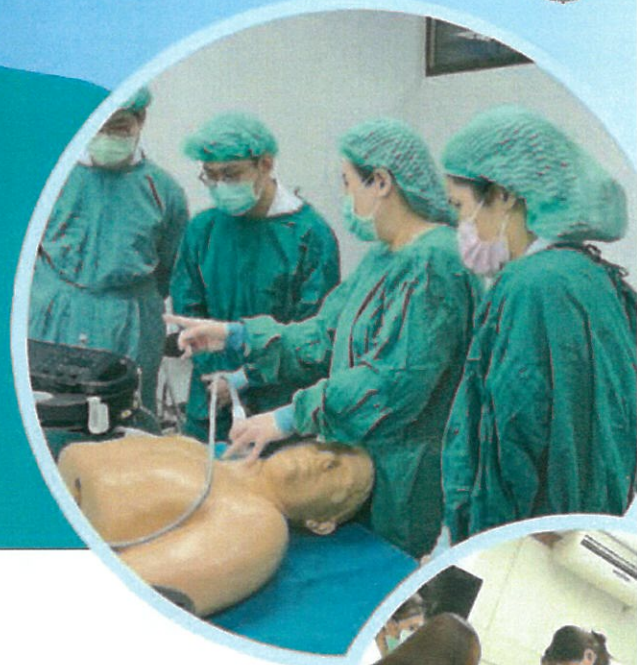
หลักสูตรแพทย์ประจำบ้านต่อยอด หลักสูตร 2 ปี

- | | | |
|---|---|--|
| 1. กุมารเวชศาสตร์พัฒนาการและพฤติกรรม | 9. วิศวกรรมวิทยาสำหรับการผ่าตัดหัวใจ หลอดเลือดใหญ่และทรวงอก | 17. ออร์โธปิดิกส์เด็ก |
| 2. กุมารเวชศาสตร์การรกแรกเกิดและปริกำเนิด | 10. ศัลยศาสตร์หลอดเลือด | 18. อายุรศาสตร์เวชบำบัดวิกฤต |
| 3. กุมารเวชศาสตร์โรคภูมิแพ้และภูมิคุ้มกัน | 11. ศัลยศาสตร์การผ่าตัดผ่านกล้องขั้นสูง | 19. อายุรศาสตร์โรคเลือด |
| 4. กุมารเวชศาสตร์โรคหัวใจ | 12. ศัลยศาสตร์มะเร็งวิทยา | 20. อายุรศาสตร์โรคติดเชื้อ |
| 5. กุมารเวชศาสตร์โรคระบบการหายใจ | 13. ศัลยศาสตร์อุบัติเหตุ | 21. อายุรศาสตร์โรคไต |
| 6. โสตศอนาสิกวิทยาและมะเร็งในเด็ก | 14. มะเร็งนรีเวชวิทยา | 22. อายุรศาสตร์โรคต่อมไร้ท่อและเมแทบอลิซึม |
| 7. รังสีร่วมรักษาของลำตัว | 15. เวชศาสตร์การเจริญพันธุ์ | 23. อายุรศาสตร์โรคหัวใจ |
| 8. ภาพวินิจฉัยขั้นสูง | 16. เวชศาสตร์เชิงกรานสตรีและศัลยกรรมซ่อมเสริม | 24. อายุรศาสตร์โรคระบบการหายใจและภาวะวิกฤตระบบการหายใจ |



SCAN ME

ดาวน์โหลดใบสมัครและเงื่อนไข
การรับสมัครของสาขาวิชา



หลักสูตรแพทย์ประจำบ้านต่อยอด หลักสูตร 1 ปี

- | | | |
|-----------------------------------|--|---|
| 1. จักษุวิทยา เด็กและตาเว | 7. หัตถการปฏิบัติรักษาโรคหัวใจและหลอดเลือด | 13. ศัลยศาสตร์ทางมือและจุลศัลยศาสตร์ |
| 2. จักษุวิทยาโรคต้อหิน | 8. ด้านภาพวินิจฉัยเต้านม | 14. ออร์โธปิดิกส์บูรณาการ |
| 3. จอตาและวันตา | 9. รังสีวิทยากระดูกและข้อ | 15. ศัลยศาสตร์กระดูกสันหลัง |
| 4. ศัลยศาสตร์ ศรีษะและคอ | 10. ด้านภาพวินิจฉัยในเด็ก | 16. เวชศาสตร์การกีฬา |
| 5. โสตศอนาสิกวิทยา โสตประสาทวิทยา | 11. ศัลยศาสตร์ทางเดินอาหารส่วนต้น | 17. การบาดเจ็บทางออร์โธปิดิกส์ |
| 6. นาสสิกวิทยาและโรคภูมิแพ้ | 12. การผ่าตัดผ่านกล้องทางนรีเวช | 18. อายุรศาสตร์หัตถการปฏิบัติรักษาโรคหัวใจ |
| | | 19. ส่องกล้องขั้นสูงทางเดินอาหาร ท่อน้ำดีและตับอ่อน |

เอกสารและหลักฐานในการรับสมัคร

1. ใบสมัครติดรูปถ่าย 1-2 นิ้ว ถ่ายภาพไม่เกิน 6 เดือน จำนวน 1 รูป
2. สำเนาแสดงผลการศึกษาหลักสูตรแพทยศาสตรบัณฑิต (ใบ TRANSCRIPT) จำนวน 1 ชุด
3. สำเนาบัตรประจำตัวประชาชน จำนวน 1 ชุด
4. หนังสือรับรอง (ใบ RECOMMENDATION) จากอาจารย์หรือผู้ใกล้ชิด จำนวน 3 ท่าน
5. สำเนาทะเบียนบ้าน จำนวน 1 ชุด
6. สำเนาใบอนุญาตประกอบวิชาชีพเวชกรรม จำนวน 1 ชุด

กำหนดการรับสมัคร เชิญใจและคุณสมบัติของผู้สมัคร

1. ตามประกาศของสำนักงานเลขาธิการแพทยสภา
2. เชิญใจการรับสมัครของคณะแพทยศาสตร์ มหาวิทยาลัยสงขลานครินทร์
3. ผ่านการปฐมนิเทศและเข้าร่วมกิจกรรมอื่นๆ ตามที่คณะกำหนดในช่วง 1 สัปดาห์ก่อนเข้ารับการศึกษา

การพิจารณา

ดำเนินการตามกระบวนการคัดเลือกและเกณฑ์ตามประกาศของสาขาวิชา

การรับสมัคร

ยื่นใบสมัครและเอกสารหลักฐานต่างๆ มายังหัวหน้างานการศึกษาหลังปริญญา คณะแพทยศาสตร์ มหาวิทยาลัยสงขลานครินทร์ อ.หาดใหญ่ จ.สงขลา 90110

ติดต่อสอบถามรายละเอียด

งานการศึกษาหลังปริญญา โทร 074-451542 หรือสาขาวิชาที่ท่านสนใจสมัคร
ดังรายละเอียดการรับสมัครของสาขาวิชา ใน QR CODE





รับสมัคร แพทย์ประจำบ้าน 2569

<https://school.medicine.psu.ac.th/>



แพทย์ประจำบ้าน

1. กุมารเวชศาสตร์
2. จักษุวิทยา
3. จิตเวชศาสตร์
4. พยาธิวิทยากายวิภาค
5. พยาธิวิทยาคลินิก
6. รังสีรักษาและมะเร็งวิทยา
7. รังสีวิทยาวินิจฉัย
8. เวชศาสตร์นิวเคลียร์
9. วิศวกรรมวิทยา
10. เวชศาสตร์ครอบครัว
11. เวชศาสตร์ป้องกัน
(แขนงอาชีวเวชศาสตร์)
12. เวชศาสตร์ฟื้นฟู
13. เวชศาสตร์ฉุกเฉิน
14. โสต ศอ นาสิกวิทยา
15. กุมารศัลยศาสตร์
16. ประสาทศัลยศาสตร์
17. ศัลยศาสตร์
18. ศัลยศาสตร์ทรวงอก
19. ศัลยศาสตร์ยูโรวิทยา
20. สูติศาสตร์และนรีเวชวิทยา
21. ออร์โธปิดิกส์
22. ประสาทวิทยา
23. อายุรศาสตร์
24. อายุรศาสตร์มะเร็งวิทยา
25. อายุรศาสตร์โรคเลือด



SCAN ME

ดาวน์โหลดใบสมัครและเงื่อนไข
การรับสมัครของสาขาวิชา

เอกสารและหลักฐานในการรับสมัคร

1. ใบสมัครติดรูปถ่าย 1-2 นิ้ว ถ่ายภาพไม่เกิน 6 เดือน จำนวน 1 รูป
2. สำเนาแสดงผลการศึกษาหลักสูตรแพทยศาสตรบัณฑิต (ใบ TRANSCRIPT) จำนวน 1 ชุด
3. สำเนาบัตรประจำตัวประชาชน จำนวน 1 ชุด
4. หนังสือรับรอง (ใบ RECOMMENDATION) จากอาจารย์หรือผู้ใกล้ชิด จำนวน 3 ท่าน
5. สำเนาทะเบียนบ้าน จำนวน 1 ชุด
6. สำเนาใบอนุญาตนประกอบวิชาชีพเวชกรรม จำนวน 1 ชุด
7. สำหรับแพทย์ประจำบ้าน : ผลคะแนนการทดสอบภาษาอังกฤษ IELTS TOEFL CU-TEP หรือ PSU-TEP อย่างใดอย่างหนึ่งไม่เกิน 2 ปี นับจากวันสัมภาษณ์ (อนุโลมให้นำผลการทดสอบภาษาอังกฤษมาขึ้นในวันสอบสัมภาษณ์ได้กรณีที่ได้ทำการทดสอบแล้วแต่ได้รับผลไม่ทันกำหนด)

กำหนดการรับสมัคร เชิญใจและคุณสมบัติของผู้สมัคร

1. ตามประกาศของสำนักงานเลขาธิการแพทยสภา
2. เชิญใจการรับสมัครของคณะแพทยศาสตร์ มหาวิทยาลัยสงขลานครินทร์
3. ผ่านการปฐมนิเทศและเข้าร่วมกิจกรรมอื่นๆ ตามที่คณะกำหนดในช่วง 1 สัปดาห์ ก่อนเข้ารับการฝึกอบรม

การพิจารณา

ดำเนินการตามกระบวนการคัดเลือก และเกณฑ์ตามประกาศของสาขาวิชา

การรับสมัคร

ยื่นใบสมัครและเอกสารหลักฐานต่างๆ มายังหัวหน้างานการศึกษาหลังปริญญา คณะแพทยศาสตร์ มหาวิทยาลัยสงขลานครินทร์ อ.หาดใหญ่ จ.สงขลา 90110

ติดต่อสอบถามรายละเอียด

งานการศึกษาหลังปริญญา โทร 074-451542 หรือสาขาวิชาที่ท่านสนใจสมัคร ดังรายละเอียดการรับสมัครของสาขาวิชา ใน QR CODE

