



กรมควบคุมโรค

สำนักงานป้องกันควบคุมโรคที่ 3 จังหวัดนครสวรรค์

# รายงานเฝ้าระวังโรคไข้เลือดออกประจำสัปดาห์ เขตสุขภาพที่ 3

ประจำสัปดาห์ที่ 25 วันที่ 19 – 25 มิถุนายน 2565

กลุ่มระบาดวิทยาและตอบโต้ภาวะฉุกเฉินทางสาธารณสุข

สำนักงานป้องกันควบคุมโรคที่ 3 จังหวัดนครสวรรค์

โทร 056-221822 ต่อ 114 โทรสาร 056-226620 e-mail : epiodpc3@gmail.com

## สถานการณ์โรคไข้เลือดออกปี 2565 ภาพรวมประเทศไทย

สถานการณ์โรคไข้เลือดออก ปี 2565 ในภาพรวมทั้งประเทศ (ตั้งแต่วันที่ 19 – 25 มิถุนายน 2565) มีรายงานผู้ป่วยสะสมจำนวน 6,646 ราย (อัตราป่วยเท่ากับ 10.04 ต่อประชากรแสนคน) มีรายงานผู้ป่วยเสียชีวิต จำนวน 6 ราย อัตราตาย เท่ากับ 0.01 ต่อประชากรแสนคน อัตราป่วยตาย ร้อยละ 0.09 ภาคที่มีอัตราป่วยสูงสุด คือ ภาคเหนือ (อัตราป่วยเท่ากับ 25.33 ต่อประชากรแสนคน) รองลงมา คือ ภาคกลาง (อัตราป่วยเท่ากับ 8.74 ต่อประชากรแสนคน) ภาคใต้ (อัตราป่วยเท่ากับ 6.02 ต่อประชากรแสนคน) และภาคตะวันออกเฉียงเหนือ (อัตราป่วยเท่ากับ 4.75 ต่อประชากรแสนคน) ตามลำดับ (ตารางที่ 1)

### ตารางที่ 1 การจัดลำดับภูมิภาค ปี 2565 ตามอัตราป่วยสะสม ประเทศไทย

ลำดับที่	ภาค	จำนวนป่วย	จำนวนตาย	อัตราป่วย/พช.แสนคน	อัตราตาย/พช.แสนคน	อัตราป่วยตาย	ประชากร
1	ภาคเหนือ	3,042	3	25.33	0.025	0.10	12,010,024
2	ภาคกลาง	1,996	2	8.74	0.01	0.10	22,842,228
3	ภาคใต้	571	1	6.02	0.01	0.18	9,492,267
4	ภาคตะวันออกเฉียงเหนือ	1,037	0	4.75	0.00	0.00	21,826,920

แหล่งข้อมูล...ข้อมูลจากกองระบาดวิทยา กรมควบคุมโรค กระทรวงสาธารณสุข ณ วันที่ 29 มิถุนายน 2565

เขตสุขภาพที่มีอัตราป่วยสูงสุด 3 อันดับแรก คือ **เขตสุขภาพที่ 1** (อัตราป่วยเท่ากับ 37.52 ต่อประชากรแสนคน) รองลงมา คือ **เขตสุขภาพที่ 2** (อัตราป่วยเท่ากับ 18.82 ต่อประชากรแสนคน) และ **เขตสุขภาพที่ 13** (อัตราป่วยเท่ากับ 12.66 ต่อประชากรแสนคน) ตามลำดับ เมื่อพิจารณาเขตสุขภาพในภาคเหนือ พบว่า **เขตสุขภาพที่ 1** มีอัตราป่วยเท่ากับ 37.52 ต่อประชากรแสนคน (เป็นอันดับที่ 1 ของประเทศ) **เขตสุขภาพที่ 2** มีอัตราป่วยเท่ากับ 18.82 ต่อประชากรแสนคน (เป็นอันดับที่ 2 ของประเทศ) และ **เขตสุขภาพที่ 3** มีอัตราป่วยเท่ากับ 7.53 ต่อประชากรแสนคน (เป็นอันดับที่ 6 ของประเทศ) (ตารางที่ 2)

ตารางที่ 2 ลำดับเขตสุขภาพ ปี 2565 ตามอัตราป่วยสะสม ประเทศไทย

เขตสุขภาพ	ลำดับที่ของประเทศไทย														
	สัปดาห์ที่ 25			สัปดาห์ที่ 24			สัปดาห์ที่ 23			สัปดาห์ที่ 22			สัปดาห์ที่ 21		
	ลำดับ	อัตราป่วยสะสม	จำนวนตายสะสม	ลำดับ	อัตราป่วยสะสม	จำนวนตายสะสม	ลำดับ	อัตราป่วยสะสม	จำนวนตายสะสม	ลำดับ	อัตราป่วยสะสม	จำนวนตายสะสม	ลำดับ	อัตราป่วยสะสม	จำนวนตายสะสม
1	1	37.52	0	1	20.65	0	1	18.62	0	1	10.35	0	4	5.53	0
2	2	18.82	1	2	14.74	1	2	10.87	1	4	8.18	0	3	6.11	0
3	6	7.53	2	9	5.75	2	8	9.26	1	6	4.86	1	7	3.90	1
4	11	4.13	1	12	3.95	1	12	9.07	1	11	2.40	1	10	2.08	1
5	4	11.08	0	4	9.64	0	4	6.32	0	3	8.55	0	2	6.75	0
6	8	6.96	1	6	6.28	1	7	5.83	1	7	4.39	1	6	4.07	1
7	7	7.08	0	7	5.99	0	11	5.50	0	10	2.99	0	11	2.08	0
8	12	2.65	0	13	1.58	0	13	5.30	0	13	0.83	0	13	0.65	0
9	13	2.18	0	11	4.48	0	10	4.50	0	12	2.29	0	12	1.71	0
10	5	8.50	0	5	7.83	1	5	3.93	1	8	4.23	0	8	3.42	0
11	10	5.85	0	8	5.92	0	6	3.83	0	5	5.30	0	5	4.27	0
12	9	6.16	1	10	5.26	0	9	2.78	0	9	3.86	0	9	3.34	0
13	3	12.66	0	3	10.82	0	3	0.92	0	2	9.26	0	1	7.16	0

แหล่งข้อมูล...ข้อมูลจากกองระบาดวิทยา กรมควบคุมโรค กระทรวงสาธารณสุข ณ วันที่ 29 มิถุนายน 2565

จังหวัดในเขตสุขภาพที่ 3 ปี 2565

จังหวัด	ลำดับที่ของประเทศไทย														
	สัปดาห์ที่ 25			สัปดาห์ที่ 24			สัปดาห์ที่ 23			สัปดาห์ที่ 22			สัปดาห์ที่ 21		
	ลำดับ	อัตราป่วยสะสม	จำนวนตายสะสม	ลำดับ	อัตราป่วยสะสม	จำนวนตายสะสม	ลำดับ	อัตราป่วยสะสม	จำนวนตายสะสม	ลำดับ	อัตราป่วยสะสม	จำนวนตายสะสม	ลำดับ	อัตราป่วยสะสม	จำนวนตายสะสม
ชัยนาท	9	14.67	1	7	14.36	1	7	12.80	1	7	12.80	1	6	9.99	1
นครสวรรค์	23	9.47	0	28	7.05	0	23	7.05	0	19	5.99	0	24	4.54	0
พิจิตร	35	6.23	1	31	6.42	1	32	5.10	0	26	5.10	0	25	4.34	0
กำแพงเพชร	45	4.49	0	72	0.70	0	68	0.70	0	66	0.70	0	61	0.70	0
อุทัยธานี	51	3.08	0	48	3.08	0	44	2.77	0	43	2.15	0	38	2.15	0

แหล่งข้อมูล...ข้อมูลจากกองระบาดวิทยา กรมควบคุมโรค กระทรวงสาธารณสุข ณ วันที่ 29 มิถุนายน 2565

จังหวัดที่มีอัตราป่วยสูงสุด 3 อันดับแรก คือ **จังหวัดแม่ฮ่องสอน** (อัตราป่วยเท่ากับ 567.30 ต่อประชากรแสนคน) รองลงมาคือ **จังหวัดตาก** (อัตราป่วยเท่ากับ 56.16 ต่อประชากรแสนคน) และ**จังหวัดน่าน** (อัตราป่วยเท่ากับ 29.00 ต่อประชากรแสนคน) เมื่อพิจารณาจังหวัดในเขตสุขภาพที่ 3 พบว่า **จังหวัดชัยนาท** มีอัตราป่วยเท่ากับ 14.67 ต่อประชากรแสนคน (เป็นอันดับที่ 9 ของประเทศ) รองลงมาคือ **จังหวัดนครสวรรค์** มีอัตราป่วยเท่ากับ 9.47 ต่อประชากรแสนคน (เป็นอันดับที่ 23 ของประเทศ) **จังหวัดพิจิตร** มีอัตราป่วยเท่ากับ 6.23 ต่อประชากรแสนคน (เป็นอันดับที่ 35 ของประเทศ) **จังหวัดกำแพงเพชร** มีอัตราป่วยเท่ากับ 4.49 ต่อประชากรแสนคน (เป็นอันดับที่ 45 ของประเทศ) และ **จังหวัดอุทัยธานี** มีอัตราป่วยเท่ากับ 3.08 ต่อประชากรแสนคน (เป็นอันดับที่ 51 ของประเทศ) (ตารางที่ 3)

ตารางที่ 3 การจัดลำดับจังหวัด 5 อันดับแรกของประเทศไทย และจังหวัดในเขตสุขภาพที่ 3 ปี 2565 ตามอัตราป่วยสะสม

ลำดับที่	จังหวัด	จำนวนป่วย	จำนวนตาย	อัตราป่วย/ปชกแสนคน	อัตราตาย/ปชกแสนคน	อัตราป่วยตาย(ร้อยละ)	ประชากร
1	แม่ฮ่องสอน	1622	0	567.30	0.00	0.00	285916
2	ตาก	380	0	56.16	0.00	0.00	676583
3	น่าน	138	0	29.00	0.00	0.00	475875
4	ระนอง	53	0	27.24	0.00	0.00	194573
5	นครปฐม	182	0	19.74	0.00	0.00	922171

แหล่งข้อมูล...ข้อมูลจากกองระบาดวิทยา กรมควบคุมโรค กระทรวงสาธารณสุข ณ วันที่ 29 มิถุนายน 2565

#### จังหวัดในเขตสุขภาพที่ 3

ลำดับที่	จังหวัด	จำนวนป่วย	จำนวนตาย	อัตราป่วย/ปชกแสนคน	อัตราตาย/ปชกแสนคน	อัตราป่วยตาย(ร้อยละ)	ประชากร
9	ชัยนาท	47	1	14.67	0.31	2.13	320,432
23	นครสวรรค์	98	0	9.47	0.00	0.00	1,035,028
35	พิจิตร	33	1	6.23	0.19	3.03	529,395
45	กำแพงเพชร	32	0	4.49	0.00	0.00	712,143
51	อุทัยธานี	10	0	3.08	0.00	0.00	325,116

แหล่งข้อมูล...ข้อมูลจากกองระบาดวิทยา กรมควบคุมโรค กระทรวงสาธารณสุข ณ วันที่ 29 มิถุนายน 2565

#### สถานการณ์โรคไข้เลือดออกปี 2565 เขตสุขภาพที่ 3 จำแนกรายจังหวัด

สถานการณ์โรคไข้เลือดออก ปี 2565 สัปดาห์ที่ 25 (วันที่ 19 – 25 มิถุนายน 2565) จากรายงาน 506 สำนักงานป้องกันควบคุมโรคที่ 3 จังหวัดนครสวรรค์ พบว่ามีรายงานผู้ป่วยสะสม ในเขตสุขภาพที่ 3 (วันที่ 1 มกราคม – 25 มิถุนายน 2565) จำนวน 218 ราย คิดเป็นอัตราป่วยเท่ากับ 7.50 ต่อประชากรแสนคน มีรายงานผู้ป่วยเสียชีวิต จำนวน 2 ราย อัตราตาย 0.07 ต่อประชากรแสนคน อัตราป่วยตาย ร้อยละ 0.92 เมื่อจำแนกข้อมูลรายจังหวัด พบว่า จังหวัดที่มีอัตราป่วยมากที่สุด คือ **จังหวัดชัยนาท** มีอัตราป่วยเท่ากับ 14.35 ต่อประชากรแสนคน รองลงมาคือ **จังหวัดนครสวรรค์** มีอัตราป่วยเท่ากับ 9.50 ต่อประชากรแสนคน **จังหวัดพิจิตร** อัตราป่วยเท่ากับ 6.36 ต่อประชากรแสนคน **จังหวัดกำแพงเพชร** มีอัตราป่วยเท่ากับ 4.48 ต่อประชากรแสนคน และ**จังหวัดอุทัยธานี** มีอัตราป่วยเท่ากับ 3.04 ต่อประชากรแสนคน (ตารางที่ 4)

ตารางที่ 4 อัตราป่วยและตายโรคไข้เลือดออก จังหวัดในเขตสุขภาพที่ 3 จำแนกรายจังหวัด สัปดาห์ที่ 25

ลำดับ	จังหวัด	ประชากร	จำนวนป่วยสัปดาห์ที่ 25			อัตราต่อประชากรแสนคน		อัตราป่วยตาย	จำนวนป่วยสัปดาห์ย้อนหลัง					
			ป่วยสะสม	ป่วย	ตายสะสม	ป่วย	ตาย		สัปดาห์ที่ 24		สัปดาห์ที่ 23		สัปดาห์ที่ 22	
									สะสม	ป่วย	สะสม	ป่วย	สะสม	ป่วย
1	ชัยนาท	327,488	47	0	1	14.35	0.31	2.13	47	1	46	7	39	8
2	นครสวรรค์	1,000,351	95	1	0	9.50	0.00	0.00	95	20	75	11	64	16
3	พิจิตร	534,583	34	0	1	6.36	0.19	2.94	34	4	30	1	29	1
4	กำแพงเพชร	714,417	32	7	0	4.48	0.00	0.00	25	7	18	5	13	2
5	อุทัยธานี	328,618	10	0	0	3.04	0.00	0.00	10	0	10	3	7	0
รวมเขตสุขภาพที่ 3		2,905,457	218	8	2	7.50	0.07	0.92	211	32	179	27	152	27

แหล่งข้อมูล : จากรายงาน 506 สำนักงานป้องกันควบคุมโรคที่ 3 นครสวรรค์ ข้อมูล ณ วันที่ 29 มิถุนายน 2565

ข้อมูลประชากร จากสำนักงานสาธารณสุขจังหวัดในเขตสุขภาพที่ 3

### สถานการณ์โรคไข้เลือดออก ปี 2565 จำแนกรายอำเภอ 10 อันดับแรก

สถานการณ์โรคไข้เลือดออก ปี 2565 เมื่อจำแนกรายอำเภอ 10 อันดับแรกในเขตสุขภาพที่ 3 พบว่า อ.สรรพยา (จ.ชัยนาท) มีอัตราป่วยเท่ากับ 78.74 ต่อประชากรแสนคน รองลงมาได้แก่ แม่वंก (จ.นครสวรรค์) มีอัตราป่วยเท่ากับ 61.59 ต่อประชากรแสนคน อ.วชิรบุรี (จ.พิจิตร) มีอัตราป่วยเท่ากับ 38.28 ต่อประชากรแสนคน อ.ทรายทองวัฒนา (จ.กำแพงเพชร) มีอัตราป่วยเท่ากับ 35.16 ต่อประชากรแสนคน อ.ไพศาลี (จ.นครสวรรค์) มีอัตราป่วยเท่ากับ 25.49 ต่อประชากรแสนคน อ.ตาคลี (จ.นครสวรรค์) มีอัตราป่วยเท่ากับ 19.08 ต่อประชากรแสนคน อ.สามง่าม (จ.พิจิตร) มีอัตราป่วยเท่ากับ 19.06 ต่อประชากรแสนคน อ.ไทรงาม (จ.กำแพงเพชร) มีอัตราป่วยเท่ากับ 17.86 ต่อประชากรแสนคน อ.โกสัมพีนคร (จ.กำแพงเพชร) มีอัตราป่วยเท่ากับ 17.71 ต่อประชากรแสนคน และ อ.หนองบัว (จ.นครสวรรค์) มีอัตราป่วยเท่ากับ 13.42 ต่อประชากรแสนคน (ตารางที่ 5)

ตารางที่ 5 อัตราป่วยและตายโรคไข้เลือดออกจำแนกรายอำเภอ ในเขตสุขภาพที่ 3 สัปดาห์ที่ 25

ลำดับ	อำเภอ	จังหวัด	ประชากร	จำนวนป่วยสัปดาห์ที่ 25			อัตราต่อประชากรแสนคน		อัตราป่วยตาย	จำนวนป่วยสัปดาห์ย้อนหลัง					
				ป่วยสะสม	ป่วย	ตาย	ป่วย	ตาย		สัปดาห์ที่ 24		สัปดาห์ที่ 23		สัปดาห์ที่ 22	
										สะสม	ป่วย	สะสม	ป่วย	สะสม	ป่วย
1	สรรพยา	ชัยนาท	41,909	33	0	0	78.74	0.00	0.00	33	0	33	6	27	8
2	แม่वंก	นครสวรรค์	42,218	26	0	0	61.59	0.00	0.00	26	9	17	5	12	5
3	วชิรบุรี	พิจิตร	31,352	12	0	0	38.28	0.00	0.00	12	1	11	1	10	0
4	ทรายทองวัฒนา	กำแพงเพชร	22,750	8	5	0	35.16	0.00	0.00	3	0	3	0	3	1
5	ไพศาลี	นครสวรรค์	70,618	18	0	0	25.49	0.00	0.00	18	2	16	3	13	1
6	ตาคลี	นครสวรรค์	94,322	18	1	0	19.08	0.00	0.00	18	0	18	1	17	4
7	สามง่าม	พิจิตร	41,982	8	0	1	19.06	2.38	12.50	8	0	8	0	8	0
8	ไทรงาม	กำแพงเพชร	50,403	9	1	0	17.86	0.00	0.00	8	4	4	2	2	0
9	โกสัมพีนคร	กำแพงเพชร	28,231	5	0	0	17.71	0.00	0.00	5	0	5	0	5	1
10	หนองบัว	นครสวรรค์	67,086	9	0	0	13.42	0.00	0.00	9	2	7	0	7	1

แหล่งข้อมูล : จากรายงาน 506 สำนักงานป้องกันควบคุมโรคที่ 3 นครสวรรค์ ข้อมูล ณ วันที่ 29 มิถุนายน 2565

ข้อมูลประชากร จากสำนักงานสาธารณสุขจังหวัดในเขตสุขภาพที่ 3

## แนวโน้มโรคไข้เลือดออก ปี 2565 ที่น่าสนใจ

สถานการณ์โรคไข้เลือดออก ณ สัปดาห์ที่ 25 พอสรุปสถานการณ์โรคได้ดังนี้

- อำเภอที่มีอัตราป่วยสะสมสูงสุด ได้แก่ อ.สรรพยา (จ.ชัยนาท) อ.แม่वंก (จ.นครสวรรค์) อ.วชิรบุรี (จ.พิจิตร) อ.ทรายทองวัฒนา (จ.กำแพงเพชร) และ อ.เมือง (จ.อุทัยธานี) (ตารางที่ 6-10)
- พบอำเภอที่มีรายงานผู้ป่วยเพิ่มขึ้นในช่วง 3 – 4 สัปดาห์ติดต่อกัน ได้แก่ อ.ไทรงาม (จ.กำแพงเพชร)

ตารางที่ 6 อัตราป่วยและตายโรคไข้เลือดออก จังหวัดชัยนาท จำแนกรายอำเภอ สัปดาห์ที่ 25

ลำดับ	อำเภอ	ประชากร	สัปดาห์ที่ 25			อัตราต่อประชากรแสนคน		อัตราป่วยตาย	จำนวนป่วยสัปดาห์ย้อนหลัง					
			ป่วยสะสม	ป่วย	ตายสะสม	ป่วย	ตาย		สัปดาห์ที่ 24		สัปดาห์ที่ 23		สัปดาห์ที่ 22	
									สะสม	ป่วย	สะสม	ป่วย	สะสม	ป่วย
1	สรรพยา	41,909	33	0	0	78.74	0.00	0.00	33	0	33	6	27	8
2	มโนรมย์	32,458	3	0	0	9.24	0.00	0.00	3	0	3	0	3	0
3	สรรคบุรี	65,211	5	0	0	7.67	0.00	0.00	5	0	5	1	4	0
4	หันคา	55,135	3	0	0	5.44	0.00	0.00	3	1	2	0	2	0
5	วัดสิงห์	25,493	1	0	0	3.92	0.00	0.00	1	0	1	0	1	0
6	เมือง	70,508	2	0	1	2.84	1.42	50.00	2	0	2	0	2	0
7	หนองมะโมง	19,725	0	0	0	0.00	0.00	0.00	0	0	0	0	0	0
8	เนินขาม	17,049	0	0	0	0.00	0.00	0.00	0	0	0	0	0	0
<b>รวม</b>		<b>327,488</b>	<b>47</b>	<b>0</b>	<b>1</b>	<b>14.35</b>	<b>0.31</b>	<b>2.13</b>	<b>47</b>	<b>1</b>	<b>46</b>	<b>7</b>	<b>39</b>	<b>8</b>

แหล่งข้อมูล : จากรายงาน 506 สำนักงานป้องกันควบคุมโรคที่ 3 นครสวรรค์ ข้อมูล ณ วันที่ 29 มิถุนายน 2565

ข้อมูลประชากร จากสำนักงานสาธารณสุขจังหวัดชัยนาท

ตารางที่ 7 อัตราป่วยและตายโรคไข้เลือดออก จังหวัดนครสวรรค์ จำแนกรายอำเภอ สัปดาห์ที่ 25

ลำดับ	อำเภอ	ประชากร	สัปดาห์ที่ 25			อัตราต่อปก.แสนคน		อัตราป่วยตาย	จำนวนป่วยสัปดาห์ย้อนหลัง					
			ป่วยสะสม	ป่วย	ตายสะสม	ป่วย	ตาย		สัปดาห์ที่ 24		สัปดาห์ที่ 23		สัปดาห์ที่ 22	
									สะสม	ป่วย	สะสม	ป่วย	สะสม	ป่วย
1	แม่วงก์	42,218	26	0	0	61.59	0.00	0.00	26	9	17	5	12	5
2	ไพศาลี	70,618	18	0	0	25.49	0.00	0.00	18	2	16	3	13	1
3	ตาก	94,322	18	1	0	19.08	0.00	0.00	18	0	18	1	17	4
4	หนองบัว	67,086	9	0	0	13.42	0.00	0.00	9	2	7	0	7	1
5	ท่าตะโก	67,974	6	0	0	8.83	0.00	0.00	6	1	5	0	5	2
6	ชุมแสง	61,323	5	0	0	8.15	0.00	0.00	5	3	2	0	2	1
7	ตากฟ้า	34,239	2	0	0	5.84	0.00	0.00	2	0	2	0	2	0
8	แม่เปิน	21,542	1	0	0	4.64	0.00	0.00	1	0	1	0	1	1
9	เมือง	238,081	7	0	0	2.94	0.00	0.00	7	3	4	2	2	0
10	โกรกพระ	35,584	1	0	0	2.81	0.00	0.00	1	0	1	0	1	0
11	ลาดยาว	79,381	1	0	0	1.26	0.00	0.00	1	0	1	0	1	0
12	บรรพตพิสัย	81,111	1	0	0	1.23	0.00	0.00	1	0	1	0	1	1
13	ชุมตาบง	17,975	0	0	0	0.00	0.00	0.00	0	0	0	0	0	0
14	พยุหะคีรี	59,572	0	0	0	0.00	0.00	0.00	0	0	0	0	0	0
15	เก้าเลี้ยว	29,325	0	0	0	0.00	0.00	0.00	0	0	0	0	0	0
รวม		1,000,351	95	1	0	9.50	0.00	0.00	95	20	75	11	64	16

แหล่งข้อมูล : จากรายงาน 506 สำนักงานป้องกันควบคุมโรคที่ 3 นครสวรรค์ ข้อมูล ณ วันที่ 29 มิถุนายน 2565

ข้อมูลประชากร จากสำนักงานสาธารณสุขจังหวัดนครสวรรค์

ตารางที่ 8 อัตราป่วยและตายโรคไข้เลือดออก จังหวัดพิจิตร จำแนกรายอำเภอ สัปดาห์ที่ 25

ลำดับ	อำเภอ	ประชากร	สัปดาห์ที่ 25			อัตราต่อปก.แสนคน		อัตราป่วยตาย	จำนวนป่วยสัปดาห์ย้อนหลัง					
			ป่วยสะสม	ป่วย	ตายสะสม	ป่วย	ตาย		สัปดาห์ที่ 24		สัปดาห์ที่ 23		สัปดาห์ที่ 22	
									สะสม	ป่วย	สะสม	ป่วย	สะสม	ป่วย
1	วชิรบำรุง	31,352	12	0	0	38.28	0.00	0.00	12	1	11	1	10	0
2	สามง่าม	41,982	8	0	1	19.06	2.38	12.50	8	0	8	0	8	0
3	ทับคล้อ	42,788	3	0	0	7.01	0.00	0.00	3	2	1	0	1	1
4	เมือง	108,551	7	0	0	6.45	0.00	0.00	7	0	7	0	7	0
5	สากเหล็ก	23,455	1	0	0	4.26	0.00	0.00	1	1	0	0	0	0
6	วังทรายพูน	24,371	1	0	0	4.10	0.00	0.00	1	0	1	0	1	0
7	โพธิ์ประทับช้าง	43,609	1	0	0	2.29	0.00	0.00	1	0	1	0	1	0
8	โพทะเล	59,125	1	0	0	1.69	0.00	0.00	1	0	1	0	1	0
9	ตะพานหิน	66,034	0	0	0	0.00	0.00	0.00	0	0	0	0	0	0
10	บางมูลนาก	44,927	0	0	0	0.00	0.00	0.00	0	0	0	0	0	0
11	บึงนาราง	28,722	0	0	0	0.00	0.00	0.00	0	0	0	0	0	0
12	ดงเจริญ	19,667	0	0	0	0.00	0.00	0.00	0	0	0	0	0	0
รวม		534,583	34	0	1	6.36	0.19	0.00	34	4	30	1	29	1

แหล่งข้อมูล : จากรายงาน 506 สำนักงานป้องกันควบคุมโรคที่ 3 นครสวรรค์ ข้อมูล ณ วันที่ 29 มิถุนายน 2565

ข้อมูลประชากร จากสำนักงานสาธารณสุขจังหวัดพิจิตร

ตารางที่ 9 อัตราป่วยและตายโรคไข้เลือดออก จังหวัดกำแพงเพชร จำแนกรายอำเภอ สัปดาห์ที่ 25

ลำดับ	อำเภอ	ประชากร	สัปดาห์ที่ 25			อัตราต่อประชากร.แสนคน		อัตรา ป่วยตาย	จำนวนป่วยสัปดาห์ย้อนหลัง					
			ป่วย สะสม	ป่วย	ตาย สะสม	ป่วย	ตาย		สัปดาห์ที่ 24		สัปดาห์ที่ 23		สัปดาห์ที่ 22	
									สะสม	ป่วย	สะสม	ป่วย	สะสม	ป่วย
1	ทรายทองวัฒนา	22,750	8	5	0	35.16	0.00	0.00	3	0	3	0	3	1
2	ไทรงาม	50,403	9	1	0	17.86	0.00	0.00	8	4	4	2	2	0
3	โกสัมพีนคร	28,231	5	0	0	17.71	0.00	0.00	5	0	5	0	5	1
4	พรานกระต่าย	70,439	3	0	0	4.26	0.00	0.00	3	2	1	1	0	0
5	ลานกระบือ	42,849	1	0	0	2.33	0.00	0.00	1	0	1	0	1	0
6	เมือง	209,224	4	1	0	1.91	0.00	0.00	3	0	3	1	2	0
7	คลองลาน	62,468	1	0	0	1.60	0.00	0.00	1	1	0	0	0	0
8	คลองขลุง	68,848	1	0	0	1.45	0.00	0.00	1	0	1	1	0	0
9	ปางศิลาทอง	30,434	0	0	0	0.00	0.00	0.00	0	0	0	0	0	0
10	ขามเฒ่า	103,173	0	0	0	0.00	0.00	0.00	0	0	0	0	0	0
11	บึงสามัคคี	25,598	0	0	0	0.00	0.00	0.00	0	0	0	0	0	0
รวม		714,417	32	7	0	4.48	0.00	0.00	25	7	18	5	13	2

แหล่งข้อมูล : จากรายงาน 506 สำนักงานป้องกันควบคุมโรคที่ 3 นครสวรรค์ ข้อมูล ณ วันที่ 29 มิถุนายน 2565

ข้อมูลประชากร จากสำนักงานสาธารณสุขจังหวัดกำแพงเพชร

ตารางที่ 10 อัตราป่วยและตายโรคไข้เลือดออก จังหวัดอุทัยธานี จำแนกรายอำเภอ สัปดาห์ที่ 25

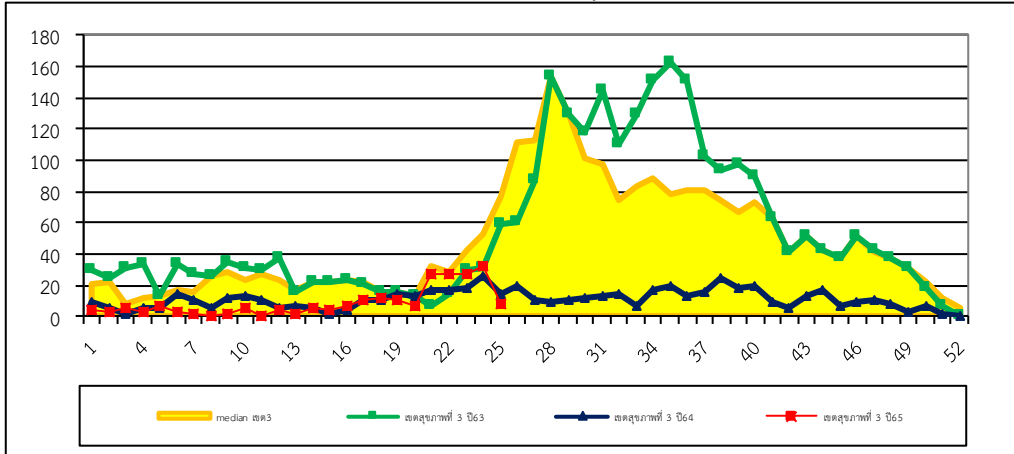
ลำดับ	อำเภอ	ประชากร	สัปดาห์ที่ 25			อัตราต่อประชากร.แสนคน		อัตรา ป่วยตาย	จำนวนป่วยสัปดาห์ย้อนหลัง					
			ป่วย สะสม	ป่วย	ตาย สะสม	ป่วย	ตาย		สัปดาห์ที่ 24		สัปดาห์ที่ 23		สัปดาห์ที่ 22	
									สะสม	ป่วย	สะสม	ป่วย	สะสม	ป่วย
1	เมือง	50,020	4	0	0	8.00	0.00	0.00	4	0	4	0	4	0
2	บ้านไร่	69,167	5	0	0	7.23	0.00	0.00	5	0	5	3	2	0
3	สว่างอารมณ์	31,745	1	0	0	3.15	0.00	0.00	1	0	1	0	1	0
4	หนองขาหย่าง	16,058	0	0	0	0.00	0.00	0.00	0	0	0	0	0	0
5	ห้วยคต	20,328	0	0	0	0.00	0.00	0.00	0	0	0	0	0	0
6	หนองฉาง	43,604	0	0	0	0.00	0.00	0.00	0	0	0	0	0	0
7	ลานสัก	59,138	0	0	0	0.00	0.00	0.00	0	0	0	0	0	0
8	ทัพทัน	38,558	0	0	0	0.00	0.00	0.00	0	0	0	0	0	0
รวม		328,618	10	0	0	3.04	0.00	0.00	10	0	10	3	7	0

แหล่งข้อมูล : จากรายงาน 506 สำนักงานป้องกันควบคุมโรคที่ 3 นครสวรรค์ ข้อมูล ณ วันที่ 29 มิถุนายน 2565

ข้อมูลประชากร จากสำนักงานสาธารณสุขจังหวัดอุทัยธานี

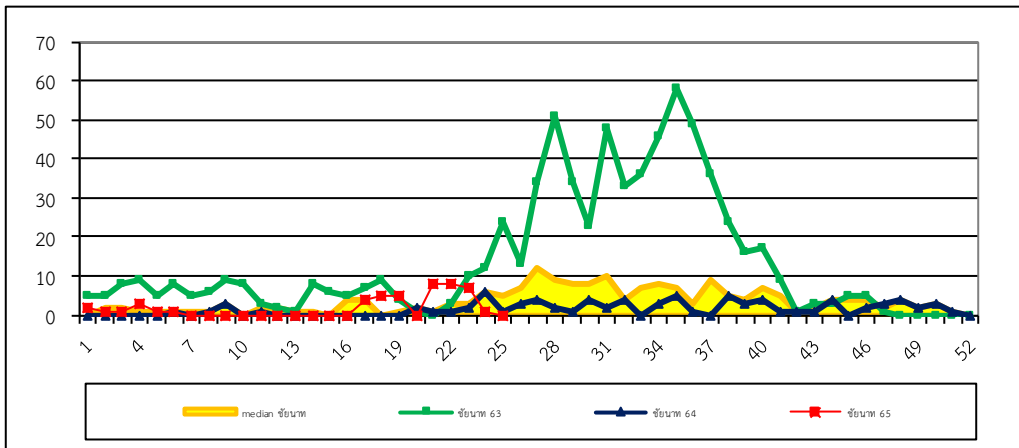
การกระจายการเกิดโรคไข้เลือดออกปี 2565 จำแนกรายสัปดาห์ เปรียบเทียบกับปี 2563-2564 และ ค่ามัธยฐาน 5 ปีย้อนหลัง

จำแนกรายสัปดาห์ในเขตสุขภาพที่ 3



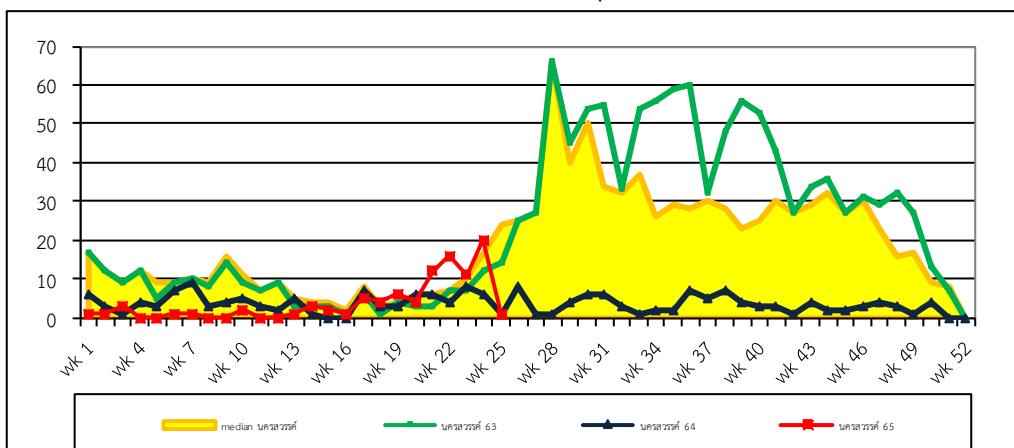
รูปที่ 1 จำนวนผู้ป่วยโรคไข้เลือดออก จำแนกรายสัปดาห์ ภาพรวมในเขตสุขภาพที่ 3 สัปดาห์ที่ 25

ที่มา: รายงาน 506 สำนักงานป้องกันควบคุมโรคที่ 3 นครสวรรค์



รูปที่ 2 จำนวนผู้ป่วยโรคไข้เลือดออก จำแนกรายสัปดาห์ จังหวัดชัยนาท สัปดาห์ที่ 25

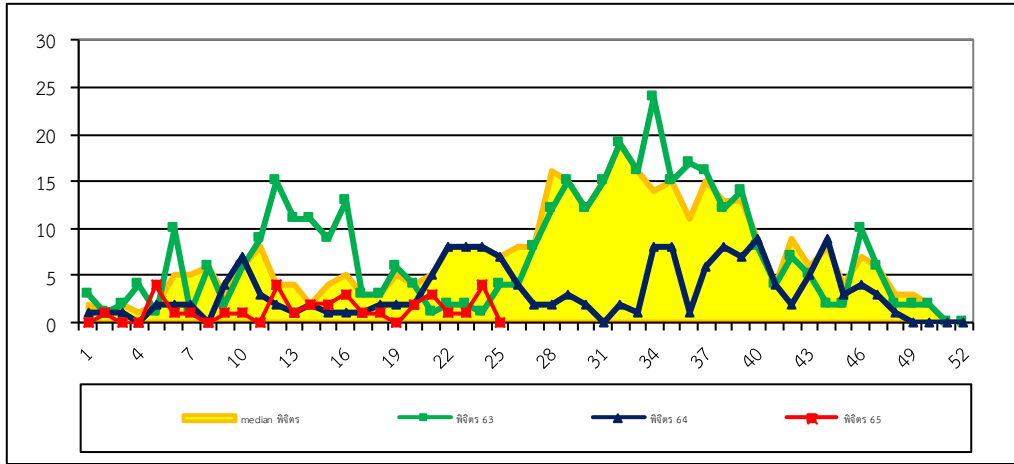
ที่มา:รายงาน 506 สำนักงานป้องกันควบคุมโรคที่ 3 นครสวรรค์



รูปที่ 3 จำนวนผู้ป่วยโรคไข้เลือดออก จำแนกรายสัปดาห์ จังหวัดนครศรีธรรมราช สัปดาห์ที่ 25

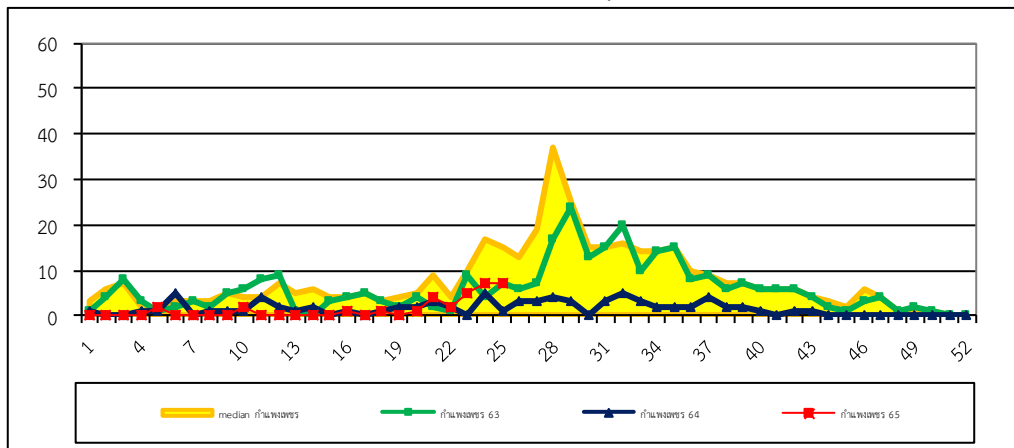
ที่มา:รายงาน 506 สำนักงานป้องกันควบคุมโรคที่ 3 นครสวรรค์





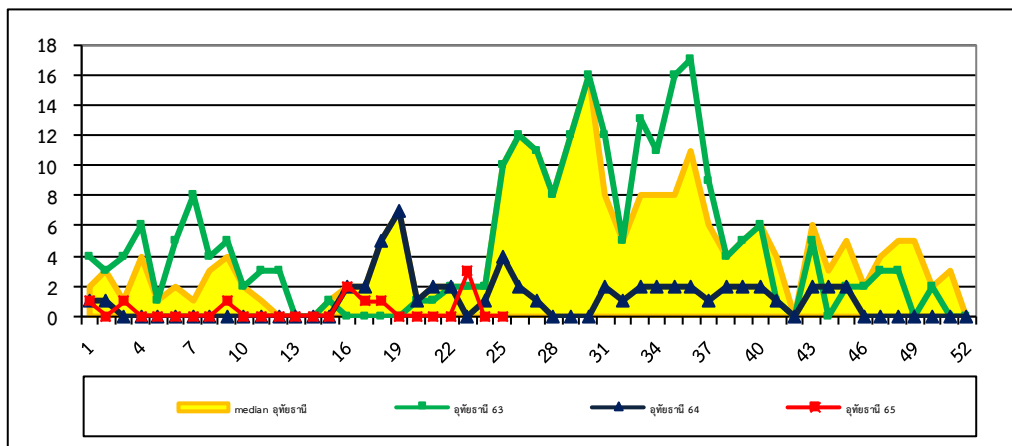
รูปที่ 4 จำนวนผู้ป่วยโรคไข้เลือดออก จำแนกรายสัปดาห์ จังหวัดพิจิตร สัปดาห์ที่ 25

ที่มา: รายงาน 506 สำนักงานป้องกันควบคุมโรคที่ 3 นครสวรรค์



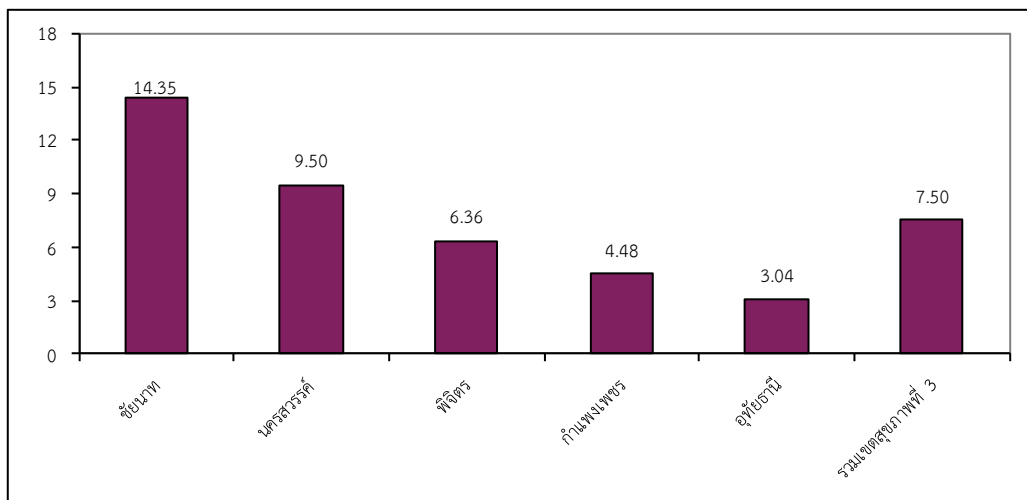
รูปที่ 5 จำนวนผู้ป่วยโรคไข้เลือดออก จำแนกรายสัปดาห์ จังหวัดกำแพงเพชร สัปดาห์ที่ 25

ที่มา: รายงาน 506 สำนักงานป้องกันควบคุมโรคที่ 3 นครสวรรค์



รูปที่ 6 จำนวนผู้ป่วยโรคไข้เลือดออก จำแนกรายสัปดาห์ จังหวัดอุทัยธานี สัปดาห์ที่ 25

ที่มา: รายงาน 506 สำนักงานป้องกันควบคุมโรคที่ 3 นครสวรรค์



รูปที่ 7 อัตราป่วยสะสมโรคไข้เลือดออกต่อประชากรแสนคนรายจังหวัดและเขตสุขภาพที่ 3 ณ สัปดาห์ที่ 25

ที่มา: รายงาน 506 สำนักงานป้องกันควบคุมโรคที่ 3 นครสวรรค์