



สถานการณ์โรคไข้เลือดออก

เขตสุขภาพที่ 3



งานโรคติดต่อนำโดยแมลง



สำนักงานป้องกันควบคุมโรคที่ 3 จังหวัดนครสวรรค์



เบอร์โทร : 056-221822 ต่อ 152



E-mail : vbd.dpc3@gmail.com

สัปดาห์ที่ 22
ปี 2565

ข้อมูล ณ วันที่
8 มิถุนายน 2565

สถานการณ์ ไข้เลือดออก

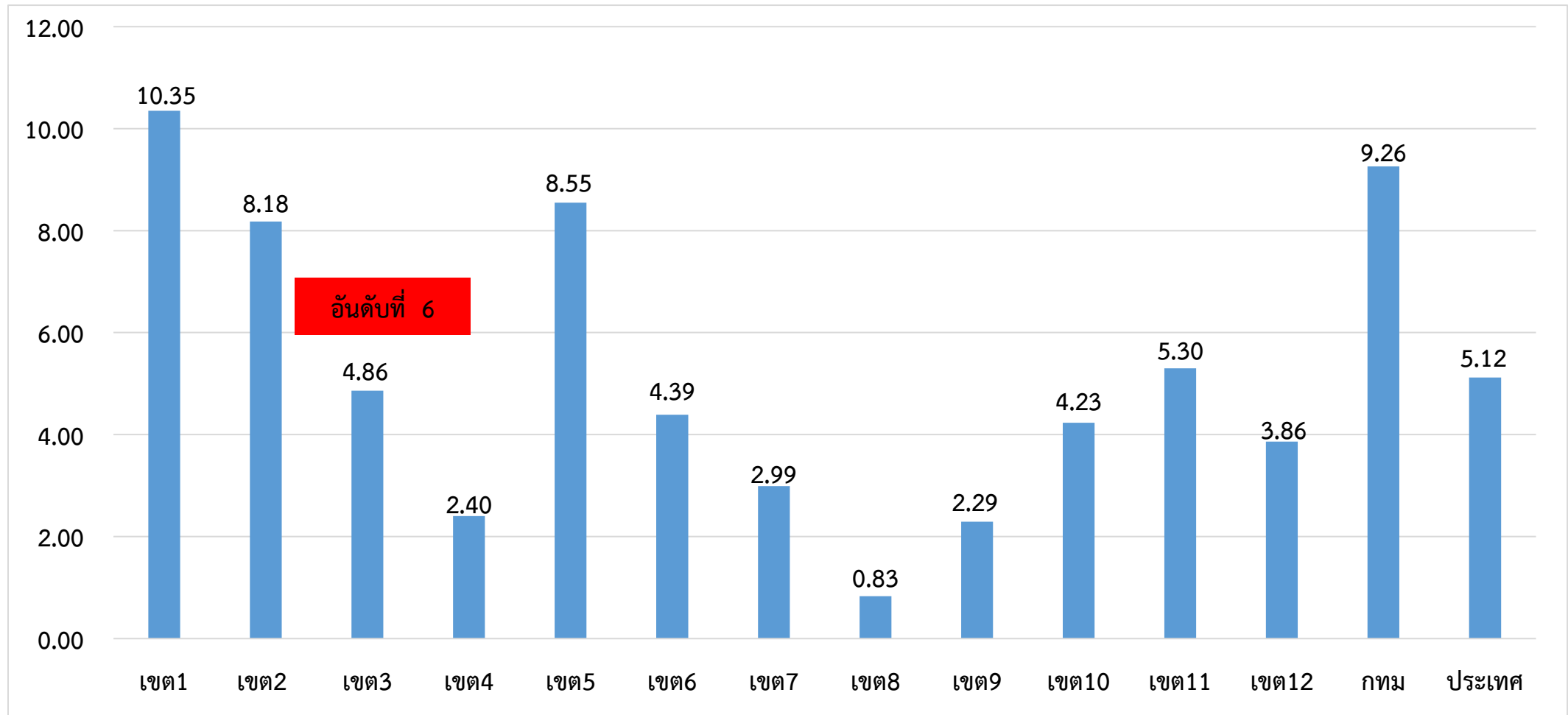
ระดับประเทศ	2565	2564	2563	2562	2561	2560
ป่วย (ราย)	3,386	4,299	19,462	33,263	20,818	14,501
ตาย (ราย)	3	3	13	55	32	29
อัตราป่วยต่อแสน	5.12	6.47	29.32	50.03	31.40	21.95
อัตราป่วยตาย %	0.09	0.07	0.07	0.17	0.15	0.20

มีรายงานผู้ป่วยเพิ่มขึ้นจากสัปดาห์ที่ผ่านมา + 837 ราย
ณ ช่วงเวลาเดียวกัน ปี 2565 มีรายงานผู้ป่วยน้อยกว่าปี 2564 ร้อยละ 21

ที่มา: รายงานกองโรคติดต่อฯ โดยแมลง ณ วันที่ 8 มิ.ย. 2565

สถานการณ์โรคไข้เลือดออก จำแนกรายเขตสุขภาพ ตั้งแต่วันที่ 1 มกราคม – 8 มิถุนายน 2565

อัตราป่วยต่อแสนประชากร



ที่มา: รายงาน 506 กองระบาดวิทยา ณ วันที่ 8 มิ.ย. 2565

สัปดาห์ที่ 22
ปี 2565

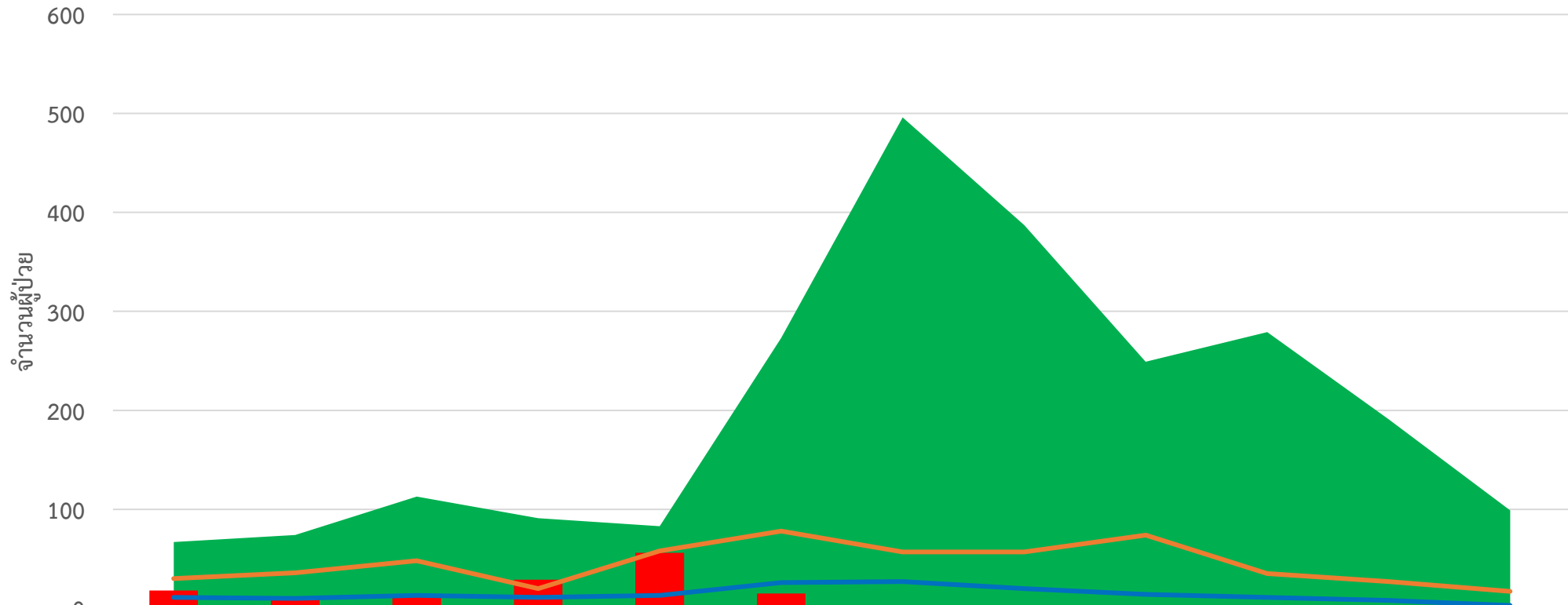
ข้อมูล ณ วันที่
8 มิถุนายน 2565

สถานการณ์ ไข้เลือดออก

เขต 3	ป่วย (ราย)	ตาย (ราย)	อัตราป่วยต่อแสน	อัตราป่วยตาย (%)	ลำดับของประเทศ
ชัยนาท	41 (+9)	1	12.80	2.44	7
นครสวรรค์	62 (+15)	0	5.99	0.00	19
อุทัยธานี	7 (+0)	0	2.15	0.00	43
พิจิตร	27 (+4)	0	5.10	0.00	26
กำแพงเพชร	5 (+0)	0	0.70	0.00	66
เขตสุขภาพ	142(+28)	1	4.86	0.70	6

ที่มา: รายงาน 506 กองระบาดวิทยา ณ วันที่ 8 มิ.ย. 2565

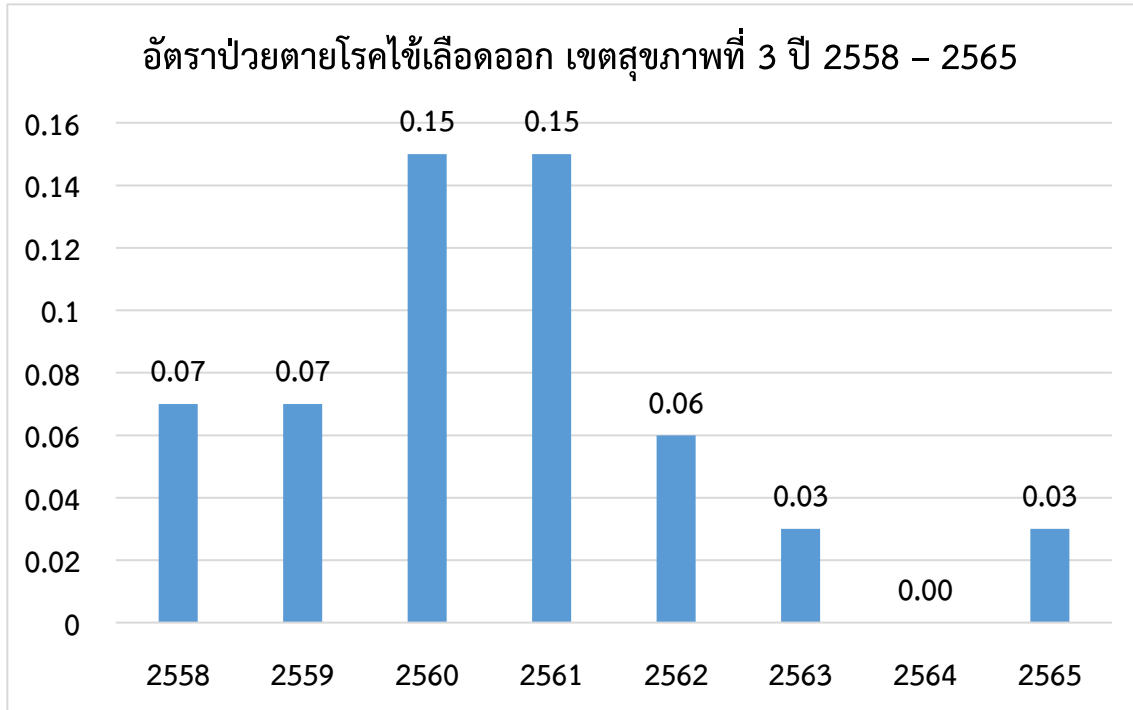
จำนวนผู้ป่วยใช้เลือดออกรายเดือน เขตสุขภาพที่ 3



	ม.ค.	ก.พ.	มี.ค.	เม.ย.	พ.ค.	มิ.ย.	ก.ค.	ส.ค.	ก.ย.	ต.ค.	พ.ย.	ธ.ค.
■ Median	67	74	113	91	83	273	496	387	249	279	191	99
■ 2565	18	11	13	29	56	15	0	0	0	0	0	0
— 2564	30	36	48	20	58	78	57	57	74	35	27	17
— พยากรณ์โรค ปี 2565	11	10	13	11	13	26	27	20	14	11	8	3

ที่มา: รายงาน 506 กองระบาดวิทยา ณ วันที่ 8 มิ.ย. 2565

สถานการณ์การเสียชีวิตด้วยโรคไข้เลือดออก เขตสุขภาพที่ 3



จำนวนผู้เสียชีวิตโรคไข้เลือดออกเขตสุขภาพที่ 3 ปี 2558 - 2565

จังหวัด	2558	2559	2560	2561	2562	2563	2564	2565
กำแพงเพชร	1	0	2	2	1	0	0	0
ชัยนาท	1	0	0	0	1	0	0	1
พิจิตร	1	1	1	2	0	0	0	0
นครสวรรค์	3	0	0	5	0	1	0	0
อุทัยธานี	0	0	0	0	0	0	0	0
รวม	5	1	3	9	2	1	0	1

อำเภอที่มีอัตราป่วยโรคไข้เลือดออกสูงสุด 10 อันดับแรก
ใน 4 สัปดาห์ล่าสุด (สัปดาห์ที่ 17 - 20 ปี 65)

อันดับ	จังหวัด	อำเภอ	จำนวนผู้ป่วย	อัตราป่วยต่อประชากร 100,000 คน
1	ชัยนาท	สรรพยา	12	28.57
2	นครสวรรค์	แม่วงก์	4	7.55
3	นครสวรรค์	ไพศาลี	3	4.19
4	อุทัยธานี	เมืองอุทัยธานี	2	3.98
5	ชัยนาท	วัดสิงห์	1	3.91
6	นครสวรรค์	ตาคลี	4	3.70
7	พิจิตร	วชิรบำรุง	1	3.19
8	นครสวรรค์	ท่าตะโก	2	2.99
9	นครสวรรค์	หนองบัว	2	2.90
10	นครสวรรค์	โกรกพระ	1	2.81

ที่มา : โปรแกรมทันระบาด ณ วันที่ 1 มิ.ย. 2565

อำเภอที่มีอัตราป่วยโรคไข้เลือดออกสูงสุด 10 อันดับแรก
ใน 4 สัปดาห์ล่าสุด (สัปดาห์ที่ 18 - 21 ปี 65)

อันดับ	จังหวัด	อำเภอ	จำนวนผู้ป่วย	อัตราป่วยต่อประชากร 100,000 คน
1	ชัยนาท	สรรพยา	16	38.09
2	นครสวรรค์	แม่วงก์	6	11.32
3	พิจิตร	วชิรบำรุง	3	9.58
4	นครสวรรค์	หนองบัว	6	8.71
5	นครสวรรค์	ไพศาลี	5	6.99
6	นครสวรรค์	ตาคลี	5	4.62
7	ชัยนาท	สรรคบุรี	2	3.06
8	พิจิตร	สามง่าม	1	2.36
9	อุทัยธานี	เมืองอุทัยธานี	1	1.99
10	นครสวรรค์	ลาดยาว	1	1.14

ที่มา : โปรแกรมทันระบาด ณ วันที่ 8 มิ.ย. 2565

อำเภอที่มีอัตราป่วยสะสมโรคไข้เลือดออกสูงสุด 10 อันดับแรก
(สัปดาห์ที่ 21/65)

อันดับ	จังหวัด	อำเภอ	จำนวนผู้ป่วยสะสม	อัตราป่วยสะสมต่อประชากรแสนคน
1	ชัยนาท	สรรพยา	19	45.34
2	พิจิตร	วชิรบุรี	6	19.14
3	พิจิตร	สามง่าม	7	16.67
4	นครสวรรค์	แม่วงก์	7	16.58
5	นครสวรรค์	ไพศาลี	9	12.74
6	นครสวรรค์	ตากาลี	12	12.72
7	กำแพงเพชร	โกสัมพีนคร	3	10.63
8	ชัยนาท	มโนรมย์	3	9.24
9	อุทัยธานี	เมือง	4	8.00
10	นครสวรรค์	หนองบัว	5	7.45

ที่มา: รายงาน 506 สคร.3 ณ 1 มิ.ย. 2565

อำเภอที่มีอัตราป่วยสะสมโรคไข้เลือดออกสูงสุด 10 อันดับแรก
(สัปดาห์ที่ 22/65)

อันดับ	จังหวัด	อำเภอ	จำนวนผู้ป่วยสะสม	อัตราป่วยสะสมต่อประชากรแสนคน
1	ชัยนาท	สรรพยา	27	64.43
2	พิจิตร	วชิรบุรี	10	31.90
3	นครสวรรค์	แม่วงก์	12	28.42
4	พิจิตร	สามง่าม	8	19.06
5	นครสวรรค์	ตากาลี	16	16.96
6	นครสวรรค์	ไพศาลี	11	15.58
7	กำแพงเพชร	โกสัมพีนคร	4	14.17
8	กำแพงเพชร	ทรายทองวัฒนา	3	13.19
9	นครสวรรค์	หนองบัว	7	10.43
10	ชัยนาท	มโนรมย์	3	9.24

ที่มา: รายงาน 506 สคร.3 ณ วันที่ 8 มิ.ย. 2565



เป้าหมายลดโรคไข้เลือดออก เขตสุขภาพ ที่ 3

	ปี 2561	ปี 2562	ปี 2563	ปี 2564	ปี 2565
เป้าหมาย: ลดอัตราป่วยโรค ไข้เลือดออก	ไม่น้อยกว่า ร้อยละ 10 ของค้ำชัญฐาน ย้อนหลัง 5 ปี (พ.ศ.2556-2560)	ไม่น้อยกว่า ร้อยละ 15 ของค้ำชัญฐาน ย้อนหลัง 5 ปี (พ.ศ.2557-2561)	ไม่น้อยกว่า ร้อยละ 20 ของค้ำชัญฐาน ย้อนหลัง 5 ปี (พ.ศ.2558-2562)	ไม่น้อยกว่า ร้อยละ 25 ของค้ำชัญฐาน ย้อนหลัง 5 ปี (พ.ศ.2559-2563)	ไม่น้อยกว่า ร้อยละ 15 ของค้ำชัญฐาน ย้อนหลัง 5 ปี (พ.ศ.2560-2564)
ค้ำชัญฐานย้อนหลัง5ปี	68.74	68.74	107.83	107.83	97.06
ค่าเป้าหมาย	61.87	58.43	86.27	80.87	82.06
ผลงาน	197.42	107.80	95.88	18.00	4.86
เป้าหมาย: อัตราป่วยตาย	ร้อยละ 0.11	ไม่เกินร้อยละ 0.10	ไม่เกินร้อยละ 0.10	ไม่เกินร้อยละ 0.10	ไม่เกินร้อยละ 0.10
ผลงาน	0.15	0.06	0.03	0.00	0.03



เป้าหมายลดโรคไข้เลือดออก เขตสุขภาพ ที่ 3 ปี2565

	เขต3	ชัยนาท	นครสวรรค์	อุทัยธานี	พิจิตร	กำแพงเพชร
เป้าหมาย: ลดอัตราป่วยโรค ไข้เลือดออก	ไม่น้อยกว่าร้อยละ 15 ของค้ำมัธฐานย้อนหลัง 5 ปี (พ.ศ.2560-2564)					
ไม่น้อยกว่า ร้อยละ 15 ของค้ำมัธฐานย้อนหลัง 5 ปี (พ.ศ.2560-2564)	97.06	90.58	119.18	105.40	98.33	62.79
ค่าเป้าหมาย	82.06	75.58	104.18	90.40	83.33	47.79
ผลงาน	4.86	12.80	5.99	2.15	5.10	0.70
เป้าหมาย: อัตราป่วยตาย	อัตราป่วยตาย ไม่เกินร้อยละ 0.10					
ผลงาน	0.03	0.31	0.00	0.00	0.00	0.00

Thank you

