



สถานการณ์โรคไข้เลือดออก

เขตสุขภาพที่ 3



งานโรคติดต่อนำโดยแมลง



สำนักงานป้องกันควบคุมโรคที่ 3 จังหวัดนครสวรรค์



เบอร์โทร : 056-221822 ต่อ 152



E-mail : vbd.dpc3@gmail.com

สัปดาห์ที่ 21
ปี 2565

ข้อมูล ณ วันที่
1 มิถุนายน 2565

สถานการณ์ ไข้เลือดออก

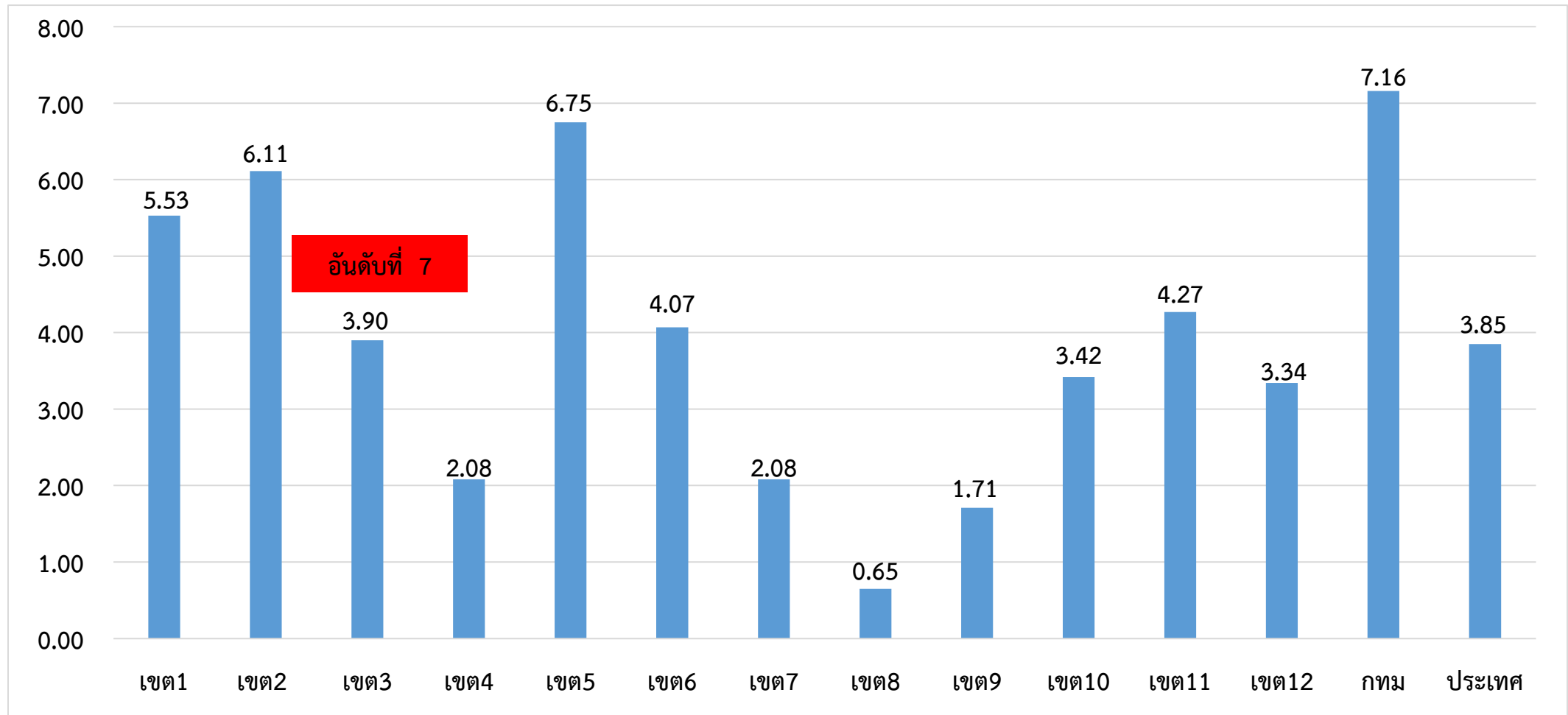
ระดับประเทศ	2565	2564	2563	2562	2561	2560
ป่วย (ราย)	2,549	3,989	17,820	29,816	18,069	13,348
ตาย (ราย)	3	3	12	49	29	25
อัตราป่วยต่อแสน	3.85	6.00	26.85	44.85	27.25	20.21
อัตราป่วยตาย %	0.12	0.08	0.07	0.16	0.16	0.19

มีรายงานผู้ป่วยเพิ่มขึ้นจากสัปดาห์ที่ผ่านมา + 329 ราย
ณ ช่วงเวลาเดียวกัน ปี 2565 มีรายงานผู้ป่วยน้อยกว่าปี 2564 ร้อยละ 43

ที่มา: รายงานกองโรคติดต่อฯ โดยแมลง ณ วันที่ 1 มิ.ย. 2565

สถานการณ์โรคไข้เลือดออก จำแนกรายเขตสุขภาพ ตั้งแต่วันที่ 1 มกราคม - 1 มิถุนายน 2565

อัตราป่วยต่อแสนประชากร



ที่มา: รายงาน 506 กองระบาดวิทยา ณ วันที่ 1 มิ.ย. 2565

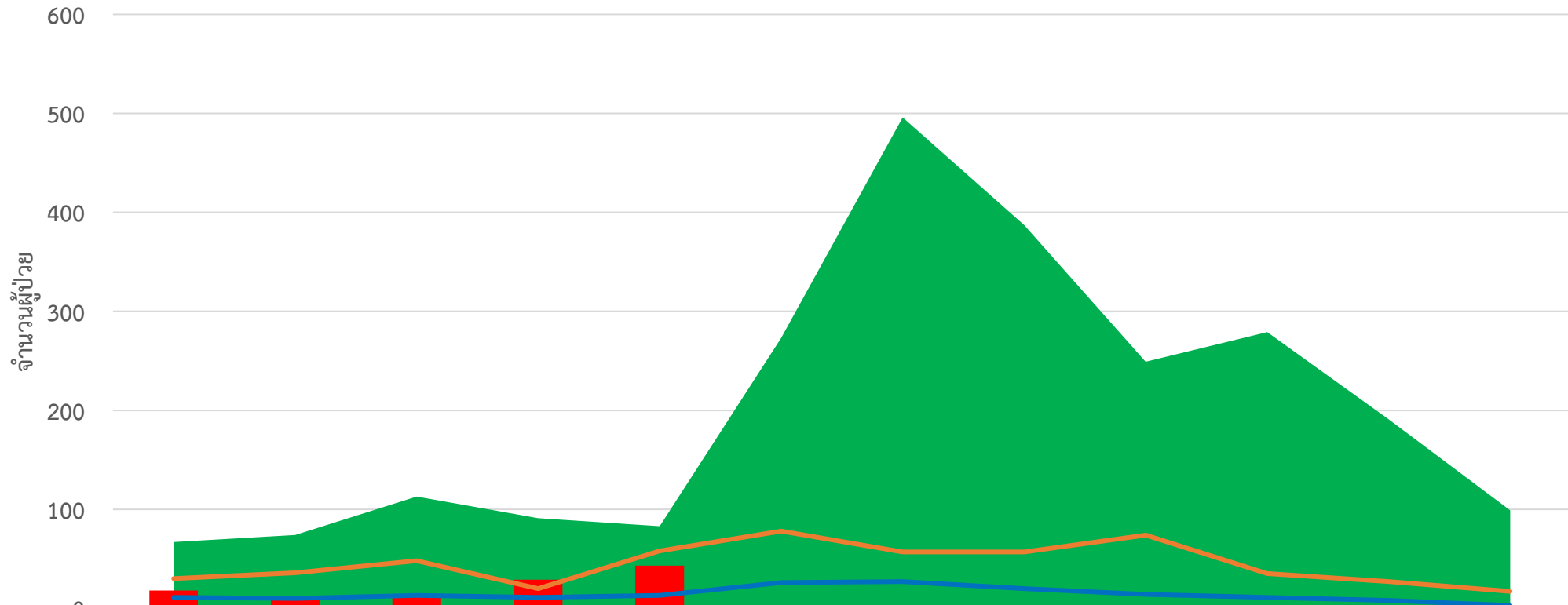
สัปดาห์ที่ 21
ปี 2565

ข้อมูล ณ วันที่
1 มิถุนายน 2565

สถานการณ์ ไข้เลือดออก

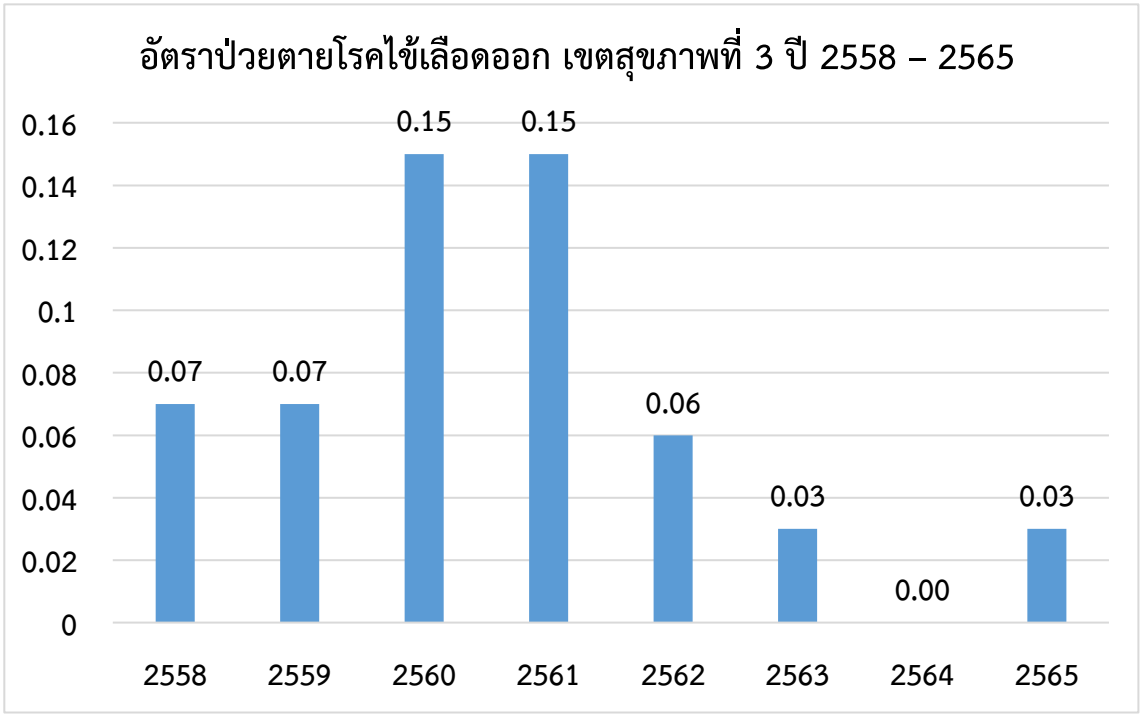
เขต 3	ป่วย (ราย)	ตาย (ราย)	อัตราป่วยต่อแสน	อัตราป่วยตาย (%)	ลำดับของประเทศ
ชัยนาท	32 (+9)	1	9.99	3.13	6
นครสวรรค์	47 (+13)	0	4.54	0.00	24
อุทัยธานี	7 (+0)	0	2.15	0.00	38
พิจิตร	23 (+0)	0	4.34	0.00	25
กำแพงเพชร	5 (+0)	0	0.70	0.00	61
เขตสุขภาพ	114(+22)	1	3.90	0.88	7

จำนวนผู้ป่วยใช้เลือดออกรายเดือน เขตสุขภาพที่ 3



	ม.ค.	ก.พ.	มี.ค.	เม.ย.	พ.ค.	มิ.ย.	ก.ค.	ส.ค.	ก.ย.	ต.ค.	พ.ย.	ธ.ค.
■ Median	67	74	113	91	83	273	496	387	249	279	191	99
■ 2565	18	11	13	29	43	0	0	0	0	0	0	0
— 2564	30	36	48	20	58	78	57	57	74	35	27	17
— พยากรณ์โรค ปี 2565	11	10	13	11	13	26	27	20	14	11	8	3

สถานการณ์การเสียชีวิตด้วยโรคไข้เลือดออก เขตสุขภาพที่ 3



จำนวนผู้เสียชีวิตโรคไข้เลือดออกเขตสุขภาพที่ 3 ปี 2558 - 2565

จังหวัด	2558	2559	2560	2561	2562	2563	2564	2565
กำแพงเพชร	1	0	2	2	1	0	0	0
ชัยนาท	1	0	0	0	1	0	0	1
พิจิตร	1	1	1	2	0	0	0	0
นครสวรรค์	3	0	0	5	0	1	0	0
อุทัยธานี	0	0	0	0	0	0	0	0
รวม	5	1	3	9	2	1	0	1

อำเภอที่มีอัตราป่วยโรคไข้เลือดออกสูงสุด 10 อันดับแรก
ใน 4 สัปดาห์ล่าสุด (สัปดาห์ที่ 16 – 19 ปี 65)

อันดับ	จังหวัด	อำเภอ	จำนวนผู้ป่วย	อัตราป่วยต่อประชากร 100,000 คน
1	ชัยนาท	สรรพยา	12	28.57
2	พิจิตร	วชิรบารมี	4	12.78
3	อุทัยธานี	เมืองอุทัยธานี	4	7.95
4	นครสวรรค์	ท่าตะโก	3	4.48
5	ชัยนาท	วัดสิงห์	1	3.91
6	นครสวรรค์	แม่วงก์	2	3.77
7	นครสวรรค์	ตาคลี	4	3.70
8	กำแพงเพชร	โกสัมพีนคร	1	3.47
9	นครสวรรค์	หนองบัว	2	2.90
10	นครสวรรค์	โกรกพระ	1	2.81

ที่มา : โปรแกรมทันระดับ ณ วันที่ 25 พ.ค. 2565

อำเภอที่มีอัตราป่วยโรคไข้เลือดออกสูงสุด 10 อันดับแรก
ใน 4 สัปดาห์ล่าสุด (สัปดาห์ที่ 17 – 20 ปี 65)

อันดับ	จังหวัด	อำเภอ	จำนวนผู้ป่วย	อัตราป่วยต่อประชากร 100,000 คน
1	ชัยนาท	สรรพยา	12	28.57
2	นครสวรรค์	แม่วงก์	4	7.55
3	นครสวรรค์	ไพศาลี	3	4.19
4	อุทัยธานี	เมืองอุทัยธานี	2	3.98
5	ชัยนาท	วัดสิงห์	1	3.91
6	นครสวรรค์	ตาคลี	4	3.70
7	พิจิตร	วชิรบารมี	1	3.19
8	นครสวรรค์	ท่าตะโก	2	2.99
9	นครสวรรค์	หนองบัว	2	2.90
10	นครสวรรค์	โกรกพระ	1	2.81

ที่มา : โปรแกรมทันระดับ ณ วันที่ 1 มิ.ย. 2565

อำเภอที่มีอัตราป่วยสะสมโรคไข้เลือดออกสูงสุด 10 อันดับแรก
(สัปดาห์ที่ 20/65)

อันดับ	จังหวัด	อำเภอ	จำนวนผู้ป่วยสะสม	อัตราป่วยสะสมต่อประชากรแสนคน
1	ชัยนาท	สรรพยา	12	28.63
2	พิจิตร	วชิรบุรี	6	19.14
3	พิจิตร	สามง่าม	7	16.67
4	กำแพงเพชร	โกสัมพีนคร	3	10.63
5	นครสวรรค์	ตากลี	10	10.60
6	นครสวรรค์	แม่वंก	4	9.47
7	ชัยนาท	มโนรมย์	3	9.24
8	นครสวรรค์	ไพศาลี	6	8.50
9	อุทัยธานี	เมือง	4	8.00
10	พิจิตร	เมือง	7	6.45

ที่มา: รายงาน 506 สคร.3 ณ 25 พ.ค. 2565

อำเภอที่มีอัตราป่วยสะสมโรคไข้เลือดออกสูงสุด 10 อันดับแรก
(สัปดาห์ที่ 21/65)

อันดับ	จังหวัด	อำเภอ	จำนวนผู้ป่วยสะสม	อัตราป่วยสะสมต่อประชากรแสนคน
1	ชัยนาท	สรรพยา	19	45.34
2	พิจิตร	วชิรบุรี	6	19.14
3	พิจิตร	สามง่าม	7	16.67
4	นครสวรรค์	แม่वंก	7	16.58
5	นครสวรรค์	ไพศาลี	9	12.74
6	นครสวรรค์	ตากลี	12	12.72
7	กำแพงเพชร	โกสัมพีนคร	3	10.63
8	ชัยนาท	มโนรมย์	3	9.24
9	อุทัยธานี	เมือง	4	8.00
10	นครสวรรค์	หนองบัว	5	7.45

ที่มา: รายงาน 506 สคร.3 ณ วันที่ 1 มิ.ย. 2565



เป้าหมายลดโรคไข้เลือดออก เขตสุขภาพ ที่ 3

	ปี 2561	ปี 2562	ปี 2563	ปี 2564	ปี 2565
เป้าหมาย: ลดอัตราป่วยโรค ไข้เลือดออก	ไม่น้อยกว่า ร้อยละ 10 ของค้ำชัญฐาน ย้อนหลัง 5 ปี (พ.ศ.2556-2560)	ไม่น้อยกว่า ร้อยละ 15 ของค้ำชัญฐาน ย้อนหลัง 5 ปี (พ.ศ.2557-2561)	ไม่น้อยกว่า ร้อยละ 20 ของค้ำชัญฐาน ย้อนหลัง 5 ปี (พ.ศ.2558-2562)	ไม่น้อยกว่า ร้อยละ 25 ของค้ำชัญฐาน ย้อนหลัง 5 ปี (พ.ศ.2559-2563)	ไม่น้อยกว่า ร้อยละ 15 ของค้ำชัญฐาน ย้อนหลัง 5 ปี (พ.ศ.2560-2564)
ค้ำชัญฐานย้อนหลัง5ปี	68.74	68.74	107.83	107.83	97.06
ค่าเป้าหมาย	61.87	58.43	86.27	80.87	82.06
ผลงาน	197.42	107.80	95.88	18.00	3.90
เป้าหมาย: อัตราป่วยตาย	ร้อยละ 0.11	ไม่เกินร้อยละ 0.10	ไม่เกินร้อยละ 0.10	ไม่เกินร้อยละ 0.10	ไม่เกินร้อยละ 0.10
ผลงาน	0.15	0.06	0.03	0.00	0.03



เป้าหมายลดโรคไข้เลือดออก เขตสุขภาพ ที่ 3 ปี2565

	เขต3	ชัยนาท	นครสวรรค์	อุทัยธานี	พิจิตร	กำแพงเพชร
เป้าหมาย: ลดอัตราป่วยโรค ไข้เลือดออก	ไม่น้อยกว่าร้อยละ 15 ของค้ำมัธยฐานย้อนหลัง 5 ปี (พ.ศ.2560-2564)					
ไม่น้อยกว่า ร้อยละ 15 ของค้ำมัธยฐานย้อนหลัง 5 ปี (พ.ศ.2560-2564)	97.06	90.58	119.18	105.40	98.33	62.79
ค่าเป้าหมาย	82.06	75.58	104.18	90.40	83.33	47.79
ผลงาน	3.90	9.99	4.54	2.15	4.34	0.70
เป้าหมาย: อัตราป่วยตาย	อัตราป่วยตาย ไม่เกินร้อยละ 0.10					
ผลงาน	0.03	0.31	0.00	0.00	0.00	0.00

Thank you

